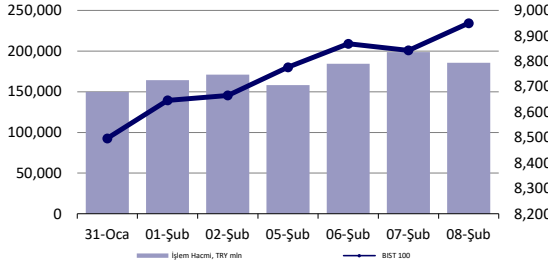


Hisse Senedi Piyasası



Endeksler, para piyasaları ve emtia

	Kapanış	Önceki	1 Gün	1 Ay	Yıl Baş.
BIST100	8,950	8,843	1.2%	14.5%	19.8%
İşlem Hacmi, TL mln	185,724	198,782	-6.6%	51.0%	100.4%
Türkiye 2032 (13.10.2032)	22.73%	22.73%	0 bps	-7 bps	28 bps
Türkiye 2032	7.07%	7.13%	-6 bps	1 bps	47 bps
TCMB karşılık fonlama mlyt	-	-	-	-	-
USD/TRY	30.61	30.60	0.0%	2.4%	3.7%
EUR/TRY	33.05	32.98	0.2%	0.9%	1.5%
Sepet (50/50)	31.83	31.79	0.1%	1.6%	2.5%
DOW	38,726	38,677	0.1%	2.8%	2.8%
S&P500	4,998	4,995	0.1%	4.9%	4.8%
FTSE	7,595	7,629	-0.4%	-1.3%	-1.8%
MSCI EM	998	1,003	-0.5%	0.1%	-2.6%
MSCI EE	43.72	43.92	-0.5%	-0.9%	-2.4%
Shanghai SE Comp	2,866	2,830	1.3%	-0.7%	-3.7%
Nikkei	36,863	36,120	2.1%	10.4%	10.2%
Petrol (Brent)	81.49	81.63	-0.2%	6.0%	6.0%
Altın	2,035	2,035	0.0%	0.3%	-1.4%

En Çok Yükselen & Düşenler (BIST 100)

	Hisse Kodu	Son Kapanış	Gün Değ.	Hacim, TRY bin
En çok yükselenler				
Ülker	ULKER	109.20	10.0%	1,294,717
Gübre Fabrikaları	GUBRF	158.00	10.0%	4,841,252
Borusan Yat. Paz.	BRYAT	2,985.00	9.9%	595,977
Borusan Boru Sanayi	BRSAN	663.50	9.9%	1,848,692
Konya Çimento	KONYA	8,877.50	6.7%	530,259
Eczacıbaşı Yatırım	ECZYT	295.00	5.1%	375,660
En çok düşenler				
Girisim Elektrik Sanayi Taahhut Ve Ticaret	GESAN	86.40	-2.9%	1,028,636
Alfa Solar Enerji	ALFAS	116.50	-2.3%	1,261,205
Vestel	VESTL	77.55	-2.3%	1,818,038
Europower Enerji Ve Otomasyon Teknolojileri	EUPWR	195.70	-2.2%	2,156,879
Zorlu Enerji	ZOREN	4.88	-2.0%	791,558
Tatlıpınar Enerji Üretim	TATEN	44.20	-2.0%	416,091

5 Yıllık Ülke Risk Primi (CDS) (baz puan)



günlük bülten

Piyasa yorumu:

Bu sabah karışık açılış ve sonrasında 8840 – 9100 arasında işlem aktivitesi bekliyoruz.

Dün endeks günü +1.21% değişimle 8949,79 seviyesinde kapattı. İşlem hacmi ortalama seviyede gerçekleşti.

Günlük Bültenimizin ilerleyen sayfalarında detaylı şekilde görebileceğiniz Seçilmiş İndikatörler Puanlama Sistemimize göre bugün öne çıkan ilk 5 hisse senedi: **ASGYO, BERA, BRSAN, ECZYT ve ISGYO**. [İlgili sayfada sistemimizin metodolojisini ve uyarı notunu okumanızı önemle belirtmek isteriz.](#)

Bugünün haberleri:

Hisse senetleri

- TTRAK:** Aylık Veriler; Ocak ayı satışları / sınırlı olumsuz
- ARCLK:** İngiltere rekabet kurumu, Arçelik ve Whirlpool arasındaki anlaşmaya ön onay verdi / olumlu
- TAVHL:** Ocak ayı trafik bilgileri / olumlu
- KMPUR:** ABD'de yeni şirket kuruluşunun tamamlanması / nötr
- AKGRT:** 4Ç23 Finansal Sonuçları Kısa Değerlendirmesi / olumlu
- KCHOL & ARCLK & AYGAG & TATGD:** Tat Gıda paylarının satışına yönelik Rekabet Kurumu izninin alınması / nötr

Piyasalarda bugün

Ocak ayında gelişmekte olan ülkelere gerçekleşen fon akımındaki zayıflamaya rağmen spekülörlerin aldıkları uzun yönlü pozisyonlar genel olarak risk iştahının yüksek düzeylerde korunmasına imkan tanıyor. 8 Şubat tarihinde ABD’de S&P 500 endeksi tarihinde ilk kez 5000 puan seviyesini test ederken, bu sabah Asya’da Çin’in beklenen uzun yeni yıl tatili gölgesinde Japonya’da NKY 225 endeksi 34 yılın zirvesi olan 37000’i test etti. Genel olarak zayıf Amerikan doları ve düşük seyreden ABD tahvil faizleri ortamı yatırımcıların risk iştahındaki artışın belirleyicileri konumunda. Elbette bu denli yüksek alıcılı seyrin sürdürülebilirliği mümkün değil ve bir süredir olduğu üzere sorgulamaya devam ediyoruz. Öte yandan mevcut parti ortamının getirdiği canlı koşulları da geri çevirmiyor ve uyum sağlamaya çalışıyoruz.

Bu noktada uyum sağlama adına öne çıkan en önemli Türk lirası varlığı olarak karşımıza BIST cephesi çıkıyor. Aralık ayında global cephedeki emsallerinden negatif yönde ayrışan Türk hisse senetleri 2024’e ciddi bir momentum ile merhaba dedi. Hesaplamalarımıza göre, BIST 100 endeksi yıl başlangıcından bu yana global endeksler arasında USD bazlı en iyi ikinci performansa %17 yükseliş ile sahip. BIST 30 endeksi ise %14 ile dördüncü sırada yer alıyor. Bu dönemde Arjantin Merval endeksi ise %17 yükselişle ilk sırada yer alıyor.

Kuşkusuz Türk varlıklarına olan iyimserlikte bir takım önemli faktörlerin etkileri var. Bunların ilk sırasında Bakan Şimşek yönetimindeki ekonomi yönetimine olan yabancı ilgisi ve güveni bulunuyor. Küresel finansal koşullardaki gevşemeyi kendi lehine kullanma anlamında her zaman takdir ettiğimiz Türk Hazinesi yine fırsatı son derece başarılı şekilde kullanıyor. Önce Türkiye Varlık Fonu \$500mio finansmanı 5y vadede %8.375 getiri ile sağlarken, dün de Hazine tarafında merakla beklenen eurobond ihracının haberi geldi. Bloomberg Terminal üzerinde yer alan kesinleşmemiş bilgilere göre, Türk Hazinesi 10y vadede \$3bn’lık ihracı %7.875 getiri ile sağlamış durumda. Her iki ihracın da global koşullardaki iyileşme ortamını iyi kullanmak anlamında doğru atılmış adımlar olduğunu ve yabancı yatırımcının mevcut ekonomi yönetimine olan güvenini teyit etme anlamına geldiğini düşünüyor ve pozitif okuyoruz. Buradan hareketle, hafta başlangıcında paylaştığımız “artık XBANK cephesinin devreye girmesi gerektiğine inanıyoruz” şeklindeki düşüncemizi ihraçlara paralel CDS’te beklediğimiz olası geri çekilme ile birlikte bir kez daha hatırlatmak istiyor ve yüksek olasılık veriyoruz.

İçeriye dair konuşmamız gereken bir diğer önemli konunun da dün TCMB ve Başkanı Karahan’ın gerçekleştirdiği yılın ilk Enflasyon Raporu sunumu olduğunu düşünüyoruz. Söz konusu toplantıyı özlediğimiz ve görmek istediğimiz merkez bankacılığı iletişimi anlamında son derece olumlu bulduğumuzu belirtmek isteriz. Başkan ve iki önemli yardımcısının kameralar karşısına birlikte çıkmaları “ekip” iletişimi anlamında tartışmasız değerli ve önemli. Başkan Karahan’ın yaptığı sunumu da son derece teknik ve konusuna fazla hakim bulduk. Biz, Banka’nın %36’daki yıl sonu hedefini beklentileri çıpalamak anlamında değiştirmeyeceğini düşünüyorduk ki nitekim bu yöndeki ifadeler ile düşüncemiz teyit edildi.

Şirket haberleri

TTRAK: Aylık Veriler; Ocak ayı satışları / sınırlı olumsuz

Türk Traktör'ün paylaştığı aylık verilere göre, 2024 yılı Ocak ayında toplam traktör üretimi aylık bazda %3, yıllık bazda ise %6 oranında azalmıştır. Toplam üretim Ocak ayında 4.024 adet düzeyinde gerçekleşmiştir. Traktör ihracat adedi Ocak 2024 döneminde yıllık %5 azalış ile 1.551 olarak gerçekleşmiştir. Türk Traktör'ün yurt içi satış adedi ise yıllık %36 azalışla 1.958 olarak görülmektedir.

Genel Değerlendirme: Ocak ayı veri sonuçlarına baktığımızda Şirket'in üretim, yurt içi ve yurt dışı satış adetlerinin yıllık bazda azaldığı görülmektedirken, sadece yurt dışı satış adetlerinin aylık bazda güçlü arttığını görmekteyiz. Bu paralelde ilgili sonuçları TTRAK payları için sınırlı olumsuz olarak değerlendiriyoruz. Türk Traktör için 12-aylık hedef fiyatımız 1271,40 TL seviyesinde bulunurken, önerimiz de AL yönünde. Geriye dönük 12 aylık verilere göre hisse 10,6x F/K ve 8,5x FD/FAVÖK çarpanlarıyla işlem görmektedir.

ARCLK: İngiltere rekabet kurumu, Arçelik ve Whirlpool arasındaki anlaşmaya ön onay verdi / olumlu

CMA, geçen yılın Ekim ayında yaptığı açıklamada Whirlpool'un Avrupa'daki ev aletleri işletmelerinin Arçelik tarafından satın alınmasına yönelik teklifin ikinci safhadaki incelemeye alınmasına karar vermişti. Avrupa Komisyonu ise geçen yılın Ekim ayında ABD merkezli ev aletleri üreticisi Whirlpool'un Avrupa, Orta Doğu ve Afrika'daki ev aletleri birimlerinin Arçelik tarafından satın alınmasını onaylamıştı.

CMA, anlaşmanın ev aletleri pazarındaki rekabeti azaltma ihtimalinin düşük olduğunu belirtti.

İlgili gelişmenin belirsizliği azaltması dolayısıyla ARCLK payları açısından olumlu olarak değerlendiriyoruz.

Haber linki | [Bloomberg HT](#)

TAVHL: Ocak ayı trafik bilgileri / olumlu

TAV Havalimanları (TAVHL) tarafından aylık trafik sonuçları verileri açıklandı. Buna göre, Ocak 2024 döneminde toplam yolcu sayısı 5.649.840 adet olarak gerçekleşirken, yurt içi yolcu sayısı 2.623.968, yurt dışı yolcu sayısı ise 3.025.872 oldu

KMPUR: ABD'de yeni şirket kuruluşunun tamamlanması / nötr

08.09.2023 tarihli özel durum açıklamasında; Şirket Yönetim Kurulu kararı ile global yapılanma paralelinde hedef pazarlardan Amerika Birleşik Devletleri'nde, Amerika ve bölge pazarlarındaki etkinliği artırmak, pazar geliştirme çalışmaları yürütmek ve bölgedeki satış ve dağıtım süreçlerini yönetmek amacıyla yeni bir şirket kurulmasına karar verildiği bilgisi paylaşılmıştı. Şirket'in %100 sermayesine sahip olacağı Amerika Birleşik Devletleri'nde yerleşik Kimpur USA Corp. unvanlı yeni şirket/bağlı ortaklığın kuruluş işlemleri ve gerekli yasal prosedürler 08.02.2024 itibarı ile tamamlanmıştır.

İlgili haberi önceki gelişmenin sonucu olması sebebiyle KMPUR payları açısından nötr olarak değerlendiriyoruz.

AKGRT: 4Ç23 Finansal Sonuçları Kısa Değerlendirmesi / olumlu

Aksigorta 4Ç23 finansallarında 437 milyon TL'lik medyan beklentinin hafif üzerinde 468 milyon TL net kar açıkladı. Şirketin net kar rakamı %254 ç/ç ve %71 y/y artarken bu dönemde özsermaye karlılığı %62.8 olarak gerçekleşti. 2023 yılında prim üretimi %101 artan şirketin operasyonel geliri 1.7 milyar TL, net kar rakamı ise 1,185 milyon TL olarak gerçekleşirken, tüm yıl özsermaye karlılığı da %47.3 oldu. 4Ç23 özelinde ise yıllık %89 brüt prim üretimi artışı ve %24.4 operasyonel marj elde edilirken, teknik bölüme aktarılan yatırım gelirleri hariç değerlendirildiğinde de şirketin operasyonel karlılığının toparlanmaya devam ettiği göze çarpıyor. 11 milyar TL'nin üzerine çıkan finansal varlık büyüklüğü ile şirketin 2024 yılında daha yüksek bir finansal gelir elde etmesini bekliyoruz.

Aksigorta için mevcut önerimiz AL hedef fiyatımız ise 8.30 TL'dir.

KCHOL & ARCLK & AYGAZ & TATGD: Tat Gıda paylarının satışına yönelik Rekabet Kurumu izninin alınması / nötr

08.01.2024 tarihinde kamuya açıklanan; Koç Holding, Arçelik ve Aygaz dahil Koç Topluluğu şirketleri, Koç Ailesi Üyeleri, Koç Topluluğu ile ilişkili vakıfların sahip olduğu Tat Gıda sermayesinin toplam %49,04'üne denk gelen payların Memişoğlu Tarım Ürünleri Ticaret Limited Şirketi'ne satışı işlemine Rekabet Kurumu tarafından izin verildiği öğrenilmiştir. İlgili haberi önceki gelişmenin devamı olması sebebiyle ilgili Şirketler'in payları açısından nötr olarak değerlendiriyoruz.

KAP haberleri

SPK, yapılan değerlendirmeler sonucunda bir şirketin ilk halka arz başvurusunun onaylandığını duyurdu.

Limak Doğu Anadolu Çimento Sanayi ve Ticaret: Şirketin mevcut ortağı konumunda bulunan Limak Çimento Sanayi ve Ticaret'in sahip olduğu 25.930.000 TL nominal değerli (B) grubu paylar halka arz edilecek. Ek pay satışının yapılmayacağı halka arzda, 1 TL nominal değerli paylar 16,20 TL sabit fiyat üzerinden satışa sunulacak. Limak Doğu Anadolu Çimento, halka arz süreciyle birlikte 386.179.700 TL değerindeki sermayesini, bedelli olarak 130.000.000 TL artırarak 516.179.700 TL'ye yükseltecek.

SPK, 2 bedelli ve 1 bedelsiz sermaye artırımına onay verdi:

Mondi Turkey (MNDTR): 349.680.268 TL değerindeki sermayesini, halka arz yöntemiyle (%200) 699.360.537 TL yükselterek 1.049.040.805 TL'ye çıkaracak.

Demisaş Döküm (DMSAS): 100.000.000 TL değerindeki sermayesini, halka arz yöntemiyle (%100) 100.000.000 TL yükselterek 200.000.000 TL'ye çıkaracak.

VBT Yazılım (VBTYZ): 26.000.000 TL değerindeki mevcut sermayesini, tamamı iç kaynaklardan karşılanmak suretiyle (%350) 91.000.000 TL yükselterek 117.000.000 TL'ye artıracak.

SPK bülteninde enflasyon muhasebesi uygulamasına ilişkin düzenleme yapıldı:

Kurul, 9 aylık bilançolarla halka açılacak şirketler için 15 gün ek süre verdi. İhraç belgeleri ve izahnameler için satış dönemi 1 Mart'a kadar uzatıldı. Halka açık olmayan şirketlerin halka arz işlemlerinde enflasyon muhasebesi uygulanmış finansal raporlar zorunlu hale getirildi.

SPK, tarafından halka arz başvurusunu onaylanan şirketlerin halka arz tarihi:

Bor Şeker (BORSK) : (Halka Arz Tarihi: 07-08-09 Şubat) Halka arz büyüklüğü: 1,85 milyar TL, halka açıklık oranı %29,17 ile toplam 70 milyon lot. Şirketin ortaklarından Emir Haktan Dişli 'nin sahip olduğu 15.000.000 TL nominal değerli C grubu paylar ile Arz Gayrimenkul ve Girişim Sermayesi Portföy Yönetimi İkinci Girişim Sermayesi Yatırım Fonu'nun sahip olduğu 15.000.000 TL nominal değerli C grubu payların satışı yapılacak. Halka arzda, 1 TL nominal değerli paylar 26,54 TL sabit fiyat üzerinden satılacak. Hisselere fazla talep gelmesi halinde ise ek pay satışı yapılmayacak. 200.000.000 TL sermayeye sahip Bor Şeker, 40.000.000 TL'lik bedelli sermaye artırımı sonrasında sermayesini 240.000.000 TL'ye yükseltecek. Katılım endeksine uygun. Halka Arz Dağıtım: Bireysele eşit. Yatırım ve AR-GE Planları: Halka arz gelirin %50'si GES yatırımı, entegrasyon ve modernizasyon, gübre tesisi yatırımları için kullanılacak. İşletme sermayesi için %45. AR-GE faaliyetlerine %5 ayrılacak, kireç ve CO2 gazı üretimi, melas kullanım alanlarının artırılması üzerine çalışmalar yapılacak.

KAP haberleri

AVHOL payı 09/02/2024 tarihli işlemlerden (seans başından) 08/03/2024 tarihli işlemlere (seans sonuna) kadar kredili işlemlere konu edilemeyecektir.

GENIL: Biomarin International Limited' in VOXZOGO adlı ilacının ürün portföyüne dahil edilmesi; Şirket, iş ortaklarından BIOMARIN INTERNATIONAL LIMITED (Biomarin) tarafından, Akondroplazi hastalığının tedavisinde kullanılan VOXZOGO adlı ilacın Türkiye'ye ithali ve Türkiye'de satışı ve dağıtımı konusunda münhasıran yetkilendirilmiştir. Böylece, Vimizim, Naglazyme, Brineura ve Kuvan adlı ilaçlardan oluşan Biomarin ürün portföyüne, VOXZOGO adlı ilaç da eklenmiştir. VOXZOGO NPP/HAİTP (Named Patient Program/ Hasta Adına İlaç Temin (Tedarik) Programı) kapsamında ithal edilecek olup, bu ilacın halihazırda Yurt Dışı İlaç Tedarikçisi Türk Eczacıları Birliği (TEB)'dir. 08.02.2024 itibarıyla TEB'in ilk VOXZOGO siparişi alınmıştır. Söz konusu ilacın Şirketimizin 2024 yılı toplam satışlarına katkısının 1.000.000.000 TL'nin üzerinde olması beklenmektedir.

MGROS: Migros, CDP İklim Değişikliği ve Su Güvenliği programlarında Global A Listesinde; Şirket, dünyanın en itibarlı çevresel raporlama platformlarından biri olan Karbon Saydamlık Projesi (CDP) kapsamında; "İklim Değişikliği" ve "Su Güvenliği" programlarının her ikisinde de en yüksek not olan "A" notunu alarak 'Global A Listesi'ne girmiştir. Migros, her iki programda da en yüksek not olan "A" notunu alan Türkiye'deki 5 şirket arasında tek gıda perakendecisi olarak yer almıştır. Şirketimiz, iklim değişikliğiyle mücadele, su ve enerji tüketiminin verimli hale getirilmesi, sürdürülebilir tarımın desteklenmesi ve gıda israfıyla mücadele alanlarında 2030 yılı hedeflerine ve 2050 yılı karbon net sıfır hedeflerine emin adımlarla ilerlemektedir.

THYAO: Fitch Kredi Derecelendirme Notu; Uluslararası kredi derecelendirme kuruluşu Fitch, 08.02.2024 tarihinde Ortaklığın kredi notunu "B+" seviyesinde ve not görünümünü "Durağan" olarak teyit etmiştir. Fitch ayrıca, Ortaklığın 2015 yılında ihraç etmiş olduğu USD cinsi Ekipman Teminatlı Geliştirilmiş Kredi Sertifikaları'na ait kredi notunu "BB-" olarak teyit etmiştir.

TKNSA: 2023 4.Çeyrek Finansal Takvim; Şirketin 01.01.2023 – 31.12.2023 hesap dönemine ilişkin finansal raporlarının 20 Mart Çarşamba kamuya açıklanması planlanmaktadır.

Teknik yorum

BIST 100 endeksi

Dün endeks günü +1.21% değişimle 8949,79 seviyesinde kapattı. İşlem hacmi ortalama seviyede gerçekleşti. Kısa vadeli yükselen kanalın alt desteğini kullanarak yükselişine devam eden endekste 9000 ilk direnç olarak takip ediyoruz. Bu seviye üstünde işlem aktivitesinde artış ve alımlarda hızlanma görülebilir. Bu durumda hedef / direnç 9200 olarak izliyoruz. Net para girişinin yetersiz olması sebebiyle gelebilecek kar realizasyonlarına karşı da dikkatli olunması gerektiği düşüncemiz devam ediyor. Kısa vadeli pozisyonlarda ilk destek 8840, ana destek 8750 olarak izliyoruz. 5 g Ort. 8820.86 22 g. Ort. 8301.38 seviyesindedir. Destek olarak 8750 ve 8840, direnç olarak 9000 ve 9200 takip ediyoruz. Bu sabah karışık açılış ve sonrasında 8840 – 9100 arasında işlem aktivitesi bekliyoruz.

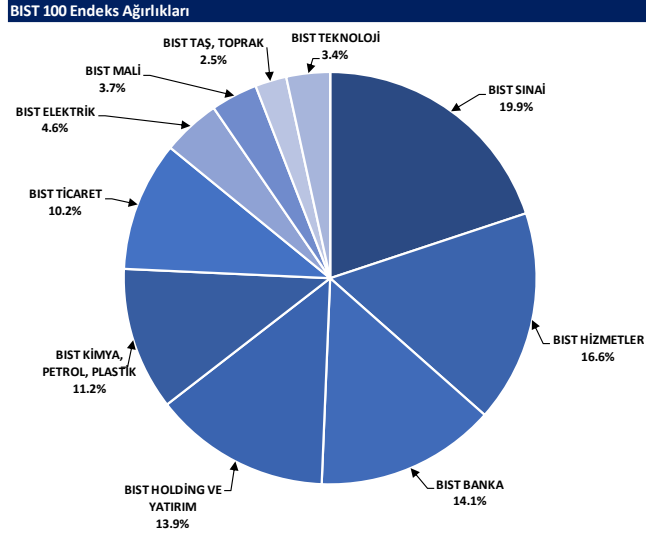


VIOP - X30Y vade teknik analiz

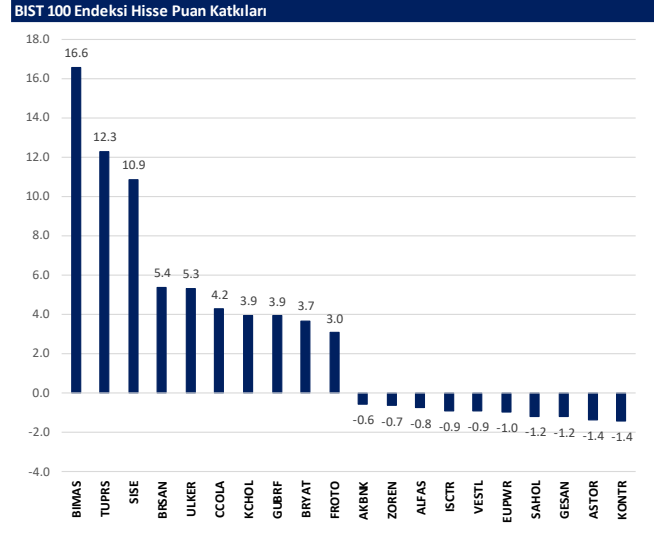
Dün vadeli endeks günü +0.54% değişimle 9694,25 seviyesinde kapattı. İşlem hacmi ortalama seviyede gerçekleşti. Vadeli endeks yükselen kanal direnç seviyesini kullanarak yükselişine devam ediyor. Kısa vadeli pozisyonlarda ilk direnç 9800, ilk destek olarak 9600 takip ediyoruz. 5g. Ort. 9621,00 22 g. Ort. 9261,73 seviyesindedir. Destek olarak 9500 ve 9600, direnç olarak ise 9800 seviyelerini takip ediyoruz. Bu sabah karışık açılış ve sonrasında 9600 – 9800 arasında işlem aktivitesi bekliyoruz.



BIST 100 endeks ağırlıkları ve puan katkıları



Kaynak: Deniz Yatırım Strateji ve Araştırma Bölümü hesaplamaları, Rasyonet



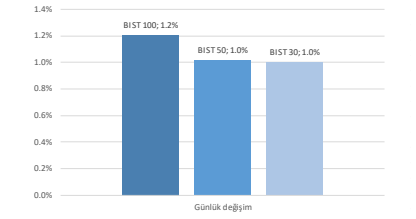
Kaynak: Deniz Yatırım Strateji ve Araştırma Bölümü hesaplamaları, Rasyonet

BIST endekslerine ait performanslar

BIST Endeksleri	Endeks Açıklaması	08.02.2024	07.02.2024	Günlük değişim	29.12.2023	Yıl başlangıcından değişim
XU100	BIST 100	8950	8843	1.2%	7470	20%
XU30	BIST 30	9488	9394	1.0%	8021	18%
XU50	BIST 50	7846	7767	1.0%	6572	19%
XBANK	BIST BANKA	9757	9745	0.1%	8717	12%
XUTUM	BIST TÜM	10453	10330	-1.2%	8577	22%
XUMAL	BIST MALİ	9496	9407	0.9%	7888	20%
XD30S	BIST 30 AĞIRLIK SINIRLAMALI 10	9685	9588	1.0%	8193	18%
X100S	BIST 100 AĞIRLIK SINIRLAMALI 10	8952	8845	1.2%	7472	20%
XBANA	BIST ANA	29632	29214	1.4%	23113	28%
XBLSM	BIST BİLİŞİM	5638	5586	0.9%	3706	52%
XELKT	BIST ELEKTRİK	585	587	-0.3%	452	29%
XFINK	BIST FIN. KIR. FAKTORİNG	3699	3643	1.5%	3198	16%
XGIDA	BIST GIDA, İÇECEK	10873	10523	3.3%	8837	23%
XGMYO	BIST GAYRİMENKUL Y.O.	3100	3055	1.5%	2449	27%
XHARZ	BIST HALKA ARZ	110238	110250	0.0%	79702	38%
XHOLD	BIST HOLDİNG VE YATIRIM	8364	8222	1.7%	6642	26%
XILTM	BIST İLETİŞİM	1723	1709	0.8%	1391	24%
XINSA	BIST İNŞAAT	10773	10834	-0.6%	8943	20%
XKAGT	BIST ORMAN, KAĞIT, BASIM	6430	6320	1.7%	5267	22%
XKMYA	BIST KİMYA,PETROL,PLASTİK	12938	12731	1.6%	11439	13%
XKOBI	BIST KOBI SANAYİ	30895	30906	0.0%	22204	39%
XKURY	BIST KURUMSAL YÖNETİM	7354	7262	1.3%	6264	17%
XMADN	BIST MADENCİLİK	6191	6197	-0.1%	5363	15%
XMANA	BIST METAL ANA	17395	17060	2.0%	14826	17%
XMEŞY	BIST METAL EŞYA, MAKİNA	23711	23422	1.2%	18675	27%
XSADA	BIST ADANA	71402	71187	0.3%	66137	8%
XSANK	BIST ANKARA	16446	16319	0.8%	12998	27%
XSANT	BIST ANTALYA	14862	14897	-0.2%	11026	35%
YSBAL	BIST BALIKESİR	10414	10324	0.9%	8036	30%
XSUR	BIST BURSA	17589	17374	1.2%	14349	23%
XSDNZ	BIST DENİZLİ	8696	8492	2.4%	6224	40%
XSGRT	BIST SİGORTA	40091	42247	-5.1%	33697	19%
XSIST	BIST İSTANBUL	11758	11607	1.3%	9479	24%
XSIZM	BIST İZMİR	16199	15909	1.8%	13131	23%
XSKAY	BIST KAYSERİ	38108	38168	-0.2%	28581	33%
XSKOC	BIST KOCAELİ	26887	26380	1.9%	23577	14%
XSKON	BIST KONYA	9946	9569	3.9%	7870	26%
XSPOR	BIST SPOR	4539	4456	1.9%	3668	24%
XSTKR	BIST TEKİRDAĞ	48757	48837	-0.2%	39257	24%
XTAST	BIST TAŞ, TOPRAK	12599	12440	1.3%	10958	15%
XTCRT	BIST TİCARET	20971	20427	2.7%	16660	26%
XTEKS	BIST TEKSTİL, DERİ	3596	3563	0.9%	2994	20%
XTM2S	BIST TEMETTÜ 2S	11338	11196	1.3%	9394	21%
XTMTU	BIST TEMETTÜ	9066	8949	1.3%	7491	21%
XTRZM	BIST TURİZM	1343	1322	1.6%	997	35%
XTUMY	BIST TÜM-100	33096	32732	1.1%	25772	28%
XUHIZ	BIST HİZMETLER	8560	8479	1.0%	6839	25%
XULAS	BIST ULUŞTIRMA	30712	30539	0.6%	24695	24%
XUSIN	BIST SİNAİ	13767	13541	1.7%	11532	19%
XUSRD	BIST SÜRÜRÜLEBİLİRLİK	11544	11414	1.1%	9694	19%
XUTEK	BIST TEKNOLOJİ	12761	12693	0.5%	9541	34%
XYLDZ	BIST YILDIZ	9758	9645	1.2%	8042	21%
XYORT	BIST MENKUL KIYIM Y.O.	3723	3667	1.5%	3385	10%
XYU30	BIST 100-30	17342	17053	1.7%	14042	23%
X10XB	BIST BANKA DİSİ LİKİT 10	11559	11430	1.1%	9883	17%
XAKUR	BIST ARACI KURUMLAR	42671	41691	2.4%	36746	16%
XLBNK	BIST LİKİT BANKA	8672	8657	0.2%	7700	13%
XTKJS	BIST TEKNOLOJİ AĞIRLIK SINIRLAMALI	20373	20233	0.7%	14089	45%

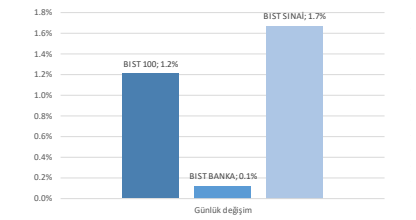
Kaynak: Deniz Yatırım Strateji ve Araştırma, Rasyonel

Seçilmiş BIST Endekslerine Ait Günlük Performanslar



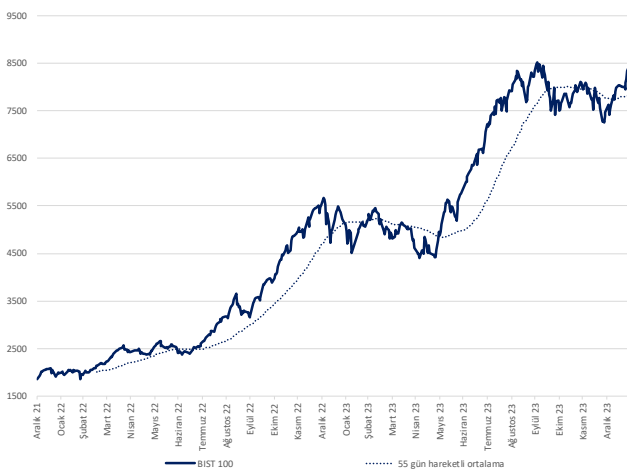
Kaynak: Deniz Yatırım Strateji ve Araştırma Bölümü hesaplamaları, Rasyonel

Seçilmiş BIST Endekslerine Ait Günlük Performanslar



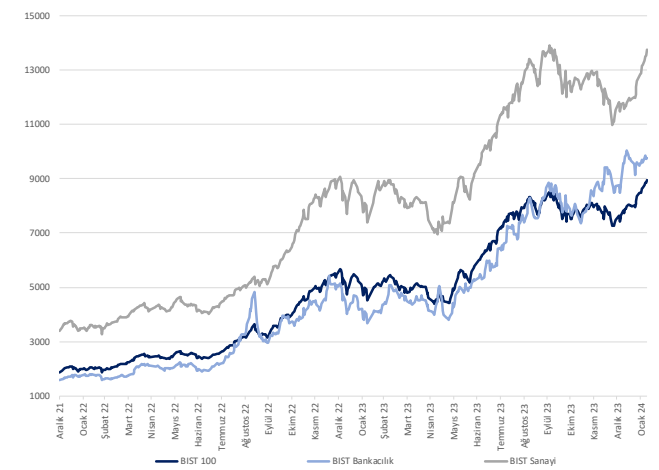
Kaynak: Deniz Yatırım Strateji ve Araştırma Bölümü hesaplamaları, Rasyonel

BIST 100



Kaynak: Deniz Yatırım Strateji ve Araştırma, Rasyonel

Endeks Performansları



Kaynak: Deniz Yatırım Strateji ve Araştırma, Rasyonel

Günlük bazda seçilmiş indikatörler puanlama sistemi



DENİZ YATIRIM STRATEJİ & ARAŞTIRMA | BIST 100 ENDEKSİ GÜNLÜK BAZDA SEÇİLMİŞ İNDİKATÖRLER PUANLAMA SİSTEMİ

Hisse ismi	Son kapanış	Önceki gün kapanış	Değişim	İşlem Hacmi (mln)	RSI	MACD	İşlem Hacmi > 3 gün ort.	RSI > 5 gün ort.	RSI < 70.0	RSI > 30.0	MACD > 5 gün ort.	MACD > 0	Son Kapanış > 3 gün ort.	Önceki Puan	Puan
ASYO	17.03	16.85	1.07%	362.56	64.00	0.52	✓	✓	✓	✓	✓	✓	✓	41.0	100.0
BERA	13.55	13.25	2.26%	257.05	67.97	0.33	✓	✓	✓	✓	✓	✓	✓	100.0	100.0
BRSAN	663.50	603.50	9.94%	1,848.69	62.68	7.66	✓	✓	✓	✓	✓	✓	✓	41.0	100.0
ECZYF	295.00	280.75	5.08%	375.66	63.02	5.59	✓	✓	✓	✓	✓	✓	✓	41.0	100.0
İSÖYD	18.31	17.69	3.50%	362.34	55.45	0.05	✓	✓	✓	✓	✓	✓	✓	53.5	100.0
İSVEN	36.46	35.54	2.59%	343.09	68.73	1.17	✓	✓	✓	✓	✓	✓	✓	66.0	100.0
KARSAN	9.95	9.75	2.05%	249.07	67.62	0.23	✓	✓	✓	✓	✓	✓	✓	66.0	100.0
KORDS	87.30	86.00	1.51%	120.56	69.52	1.81	✓	✓	✓	✓	✓	✓	✓	100.0	100.0
OTKAR	494.00	483.50	2.17%	135.24	66.66	15.01	✓	✓	✓	✓	✓	✓	✓	66.0	100.0
PGSUS	789.00	777.00	1.54%	2,321.16	69.21	21.79	✓	✓	✓	✓	✓	✓	✓	41.0	100.0
TUPRS	157.80	154.30	2.27%	6,229.04	68.30	3.04	✓	✓	✓	✓	✓	✓	✓	66.0	100.0
YKLD	16.29	15.56	4.69%	710.58	68.78	0.61	✓	✓	✓	✓	✓	✓	✓	28.5	100.0
AGHQL	294.50	247.10	2.99%	347.87	76.15	9.12	✓	✓	✓	✓	✓	✓	✓	91.0	91.0
AKVNS	180.80	179.00	1.01%	205.77	71.32	8.24	✓	✓	✓	✓	✓	✓	✓	41.0	91.0
AKFYE	23.84	23.64	0.85%	669.35	81.32	1.42	✓	✓	✓	✓	✓	✓	✓	91.0	91.0
ARCLK	158.90	156.50	1.53%	1,228.75	80.68	5.72	✓	✓	✓	✓	✓	✓	✓	91.0	91.0
BRVAT	2,985.00	2,715.00	9.94%	995.98	70.80	106.41	✓	✓	✓	✓	✓	✓	✓	41.0	91.0
BUCIM	8.59	8.38	2.51%	273.58	74.54	0.23	✓	✓	✓	✓	✓	✓	✓	91.0	91.0
ECILC	52.40	49.96	4.88%	289.91	72.07	1.54	✓	✓	✓	✓	✓	✓	✓	41.0	91.0
EĞEEN	13,717.50	13,285.00	3.26%	944.48	73.16	611.93	✓	✓	✓	✓	✓	✓	✓	33.0	91.0
KMPUR	71.30	69.40	2.74%	254.01	72.28	1.96	✓	✓	✓	✓	✓	✓	✓	100.0	91.0
KONYA	8,877.50	8,322.50	6.67%	530.26	71.79	208.77	✓	✓	✓	✓	✓	✓	✓	66.0	91.0
PENTA	22.62	22.52	0.44%	372.79	71.21	0.72	✓	✓	✓	✓	✓	✓	✓	91.0	91.0
SİSİ	52.20	50.25	3.88%	4,438.69	70.31	0.05	✓	✓	✓	✓	✓	✓	✓	100.0	91.0
TOASO	259.00	253.50	2.17%	1,144.67	71.92	7.54	✓	✓	✓	✓	✓	✓	✓	41.0	91.0
TSKB	9.00	8.69	3.57%	554.15	77.27	0.36	✓	✓	✓	✓	✓	✓	✓	91.0	91.0
TTRAK	842.00	813.50	3.50%	674.77	70.19	32.84	✓	✓	✓	✓	✓	✓	✓	41.0	91.0
TUKAS	8.75	8.42	3.92%	332.58	73.99	0.36	✓	✓	✓	✓	✓	✓	✓	41.0	91.0
ULKER	109.20	99.30	9.97%	1,294.72	78.78	5.39	✓	✓	✓	✓	✓	✓	✓	33.0	91.0
ROBET	38.14	37.60	1.44%	234.52	65.76	1.37	✓	✓	✓	✓	✓	✓	✓	53.5	87.5
GLBFF	158.00	143.70	9.95%	4,841.25	46.97	13.00	✓	✓	✓	✓	✓	✓	✓	87.5	87.5
QUAGR	4.16	3.99	4.26%	751.02	45.50	-	✓	✓	✓	✓	✓	✓	✓	53.5	87.5
SKBNK	4.97	4.83	2.90%	456.38	48.31	0.10	✓	✓	✓	✓	✓	✓	✓	28.5	87.5
ENISA	56.15	55.95	0.36%	514.77	73.17	2.18	✓	✓	✓	✓	✓	✓	✓	58.0	83.0
MGRDS	437.00	429.50	1.75%	624.53	72.62	19.52	✓	✓	✓	✓	✓	✓	✓	33.0	83.0
BRMAS	386.25	374.00	3.28%	1,694.38	71.31	15.25	✓	✓	✓	✓	✓	✓	✓	53.5	78.5
ELPWR	195.70	200.20	-2.25%	2,156.88	66.34	5.36	✓	✓	✓	✓	✓	✓	✓	91.0	78.5
SMRTG	71.10	71.55	-0.63%	1,821.82	74.94	2.23	✓	✓	✓	✓	✓	✓	✓	91.0	78.5
YEOTEK	251.00	251.00	0.00%	2,295.63	74.74	10.34	✓	✓	✓	✓	✓	✓	✓	91.0	78.5
BIDEN	20.64	20.48	0.78%	153.10	69.01	0.46	✓	✓	✓	✓	✓	✓	✓	100.0	75.0
DOPHOL	13.60	13.49	0.82%	397.85	66.66	0.38	✓	✓	✓	✓	✓	✓	✓	78.5	75.0
ERGL	45.48	45.02	1.02%	6,332.04	66.89	0.63	✓	✓	✓	✓	✓	✓	✓	100.0	75.0
EUREN	17.65	17.61	0.23%	287.62	68.11	0.54	✓	✓	✓	✓	✓	✓	✓	100.0	75.0
HALKB	13.40	13.28	0.90%	434.28	61.47	0.18	✓	✓	✓	✓	✓	✓	✓	41.0	75.0
İPEKE	38.20	37.52	1.81%	179.36	64.66	0.82	✓	✓	✓	✓	✓	✓	✓	100.0	75.0
İSOMR	38.16	38.02	0.37%	159.97	67.25	0.69	✓	✓	✓	✓	✓	✓	✓	100.0	75.0
İZMDC	6.73	6.52	3.22%	125.41	67.41	0.21	✓	✓	✓	✓	✓	✓	✓	41.0	75.0
KCHOL	170.10	168.20	1.13%	2,290.04	67.97	5.75	✓	✓	✓	✓	✓	✓	✓	66.0	75.0
KOZAL	21.22	21.12	0.47%	1,566.26	58.50	0.20	✓	✓	✓	✓	✓	✓	✓	66.0	75.0
ODAS	9.80	9.70	1.03%	746.31	69.02	0.20	✓	✓	✓	✓	✓	✓	✓	100.0	75.0
OYAKC	64.70	64.45	0.39%	1,071.11	63.33	1.42	✓	✓	✓	✓	✓	✓	✓	100.0	75.0
MAVI	146.70	144.50	1.52%	251.48	72.23	7.48	✓	✓	✓	✓	✓	✓	✓	33.0	70.5
THYAO	286.75	286.00	0.26%	14,742.13	72.78	10.87	✓	✓	✓	✓	✓	✓	✓	33.0	70.5
AZES	157.50	155.10	1.55%	232.58	77.37	6.78	✓	✓	✓	✓	✓	✓	✓	53.5	66.0
ALARK	117.60	117.00	0.51%	737.15	77.07	5.59	✓	✓	✓	✓	✓	✓	✓	66.0	66.0
COOLA	605.00	587.00	3.07%	334.27	70.50	24.34	✓	✓	✓	✓	✓	✓	✓	41.0	66.0
ENERY	154.10	153.50	0.39%	186.14	72.92	6.81	✓	✓	✓	✓	✓	✓	✓	91.0	66.0
GWIND	27.88	27.56	1.16%	168.38	77.66	0.99	✓	✓	✓	✓	✓	✓	✓	91.0	66.0
KROMD	28.44	28.14	1.07%	1,486.94	72.62	0.91	✓	✓	✓	✓	✓	✓	✓	91.0	66.0
PETKM	23.70	23.58	0.51%	3,008.50	72.84	0.92	✓	✓	✓	✓	✓	✓	✓	91.0	66.0
SOKM	70.75	68.70	2.98%	688.46	63.60	3.28	✓	✓	✓	✓	✓	✓	✓	45.5	66.0
TAVHL	153.50	152.80	0.46%	514.19	87.01	8.14	✓	✓	✓	✓	✓	✓	✓	91.0	66.0
TKFEN	45.68	45.16	1.15%	258.61	74.41	1.56	✓	✓	✓	✓	✓	✓	✓	53.5	66.0
FROTO	933.00	920.00	1.41%	666.48	73.94	35.70	✓	✓	✓	✓	✓	✓	✓	33.0	58.0
AHGSGZ	13.31	13.31	0.00%	121.91	72.13	0.58	✓	✓	✓	✓	✓	✓	✓	91.0	53.5
AŞEL	51.35	51.25	0.20%	2,330.22	62.09	1.24	✓	✓	✓	✓	✓	✓	✓	41.0	53.5
CANTE	18.92	19.08	-0.84%	448.99	66.23	0.40	✓	✓	✓	✓	✓	✓	✓	100.0	53.5
DOAS	279.25	275.75	1.27%	524.14	65.74	8.87	✓	✓	✓	✓	✓	✓	✓	41.0	53.5
ENKAI	39.40	39.40	0.00%	982.38	73.29	1.26	✓	✓	✓	✓	✓	✓	✓	91.0	53.5
KAYSE	36.50	36.12	1.05%	349.73	56.69	0.63	✓	✓	✓	✓	✓	✓	✓	66.0	53.5
KİSER	75.80	75.20	-0.59%	386.66	67.71	2.41	✓	✓	✓	✓	✓	✓	✓	100.0	53.5
KONTR	260.75	265.75	-1.88%	1,771.21	65.37	6.63	✓	✓	✓	✓	✓	✓	✓	91.0	53.5
KOZAA	50.40	50.20	0.40%	485.42	62.01	1.12	✓	✓	✓	✓	✓	✓	✓	66.0	53.5
SAHOL	80.30	80.60	-0.37%	2,360.95	76.55	3.63	✓	✓	✓	✓	✓	✓	✓	91.0	53.5
SASA	39.26	39.16	0.26%	2,696.87	54.82	0.17	✓	✓	✓	✓	✓	✓	✓	41.0	53.5
YKBNK	22.62	22.60	0.09%	2,379.37	59.21	0.41	✓	✓	✓	✓	✓	✓	✓	41.0	53.5
AKSEN	38.24	38.68	-1.14%	250.69	75.20	1.49	✓	✓	✓	✓	✓	✓	✓	91.0	45.5
ALBRK	4.56	4.55	0.22%	104.27	72.92	0.14	✓	✓	✓	✓	✓	✓	✓	45.5	45.5
CWENE	358.50	362.00	-0.97%	863.84	71.64	16.13	✓	✓	✓	✓	✓	✓	✓	91.0	45.5
MATK	51.40	51.10	0.59%	3,201.82	71.42	3.71	✓	✓	✓	✓	✓	✓	✓	58.0	45.5
VESTL	77.55	79.40	-2.33%	1,818.04	82.49	6.33	✓	✓	✓	✓	✓	✓	✓	91.0	45.5
AKSA	97.55	98.45	-0.91%	162.90	64.93	2.12	✓	✓	✓	✓	✓	✓	✓	100.0	41.0
BIENY	47.88	47.96	-0.17%	171.25	66.85	1.27	✓	✓	✓	✓	✓	✓	✓	87.5	41.0
GARAN	64.30	64.00	0.47%	1,618.18	56.42	1.05	✓	✓	✓	✓	✓	✓	✓	53.5	41.0
HEKTS	18.10	18.06	0.22%	910.35	46.23	-0.33	✓	✓	✓	✓	✓	✓	✓	28.5	41.0
İZERN	34.86	35.12	-0.74%	292.68	65.96	1.59	✓	✓	✓	✓	✓	✓	✓	66.0	41.0
KCAER	40.44	40.14	0.75%	446.46	66.49	2.58	✓	✓	✓	✓	✓	✓	✓	41.0	41.0
TATEN	44.20	45.10	-2.00%	1,416.09	64.01	3.01	✓	✓	✓	✓	✓	✓	✓	66.0	41.0
TEEL	68.65	68.10	0.81%	1,380.94	65.52	2.47	✓	✓	✓	✓	✓	✓	✓	28.5	41.0
TTKOM	32.46	32.12</													

Son 90 güne ait dip-zirve analizi



DENİZ YATIRIM STRATEJİ & ARAŞTIRMA | BIST 100 ENDEKSİ DİP-ZİRVE ANALİZİ

Hisse	Son kapanış	Öncesi kapanış	Değişim %	Son 90 gün zirvesi	Son 90 gün dip	Zirveye uzaklık	Dibe uzaklık	Zirveye geçti mi?
AEFES	157.50	155.10	1.5%	157.50	94.80	-	40%	✓
AGHOL	254.50	247.10	3.0%	254.50	183.50	-	28%	✓
AHGAZ	13.31	13.31	0.0%	14.90	8.85	12%	34%	x
AKBNK	40.38	40.44	-0.1%	43.26	28.00	7%	31%	x
AKCNS	180.80	179.00	1.0%	186.90	122.00	3%	33%	x
AKFYE	23.84	23.64	0.8%	23.84	12.89	-	46%	✓
AKSA	97.55	98.45	-0.9%	103.20	79.55	6%	18%	x
AKSEN	38.24	38.68	-1.1%	40.80	28.52	7%	25%	x
ALARK	117.60	117.00	0.5%	128.21	85.10	9%	28%	x
ALBRK	4.56	4.55	0.2%	4.66	3.60	2%	21%	x
ALFAS	116.50	119.30	-2.3%	146.10	78.30	25%	33%	x
ARCLK	158.90	156.50	1.5%	170.50	122.50	7%	23%	x
ASELS	51.35	51.25	0.2%	52.35	39.57	2%	23%	x
ASGYO	17.03	16.85	1.1%	23.62	13.17	39%	23%	x
ASTOR	126.20	128.00	-1.4%	133.30	86.65	6%	31%	x
BERA	13.55	13.25	2.3%	19.60	10.50	45%	23%	x
BIENY	47.88	47.96	-0.2%	66.70	37.84	39%	21%	x
BIMAS	386.25	374.00	3.3%	386.25	309.33	-	30%	✓
BIOEN	20.64	20.48	0.8%	26.02	16.54	26%	20%	x
BOBET	38.14	37.60	1.4%	46.60	28.00	22%	27%	x
BRSAN	663.50	603.50	9.9%	993.40	478.00	50%	28%	x
BRYAT	2985.00	2715.00	9.9%	3052.50	2089.00	2%	30%	x
BUCIM	8.59	8.38	2.5%	11.07	6.76	29%	21%	x
CANTE	18.92	19.08	-0.8%	20.58	16.00	9%	15%	x
CCOLA	605.00	587.00	3.1%	605.00	343.70	-	43%	✓
CIMSA	36.72	36.78	-0.2%	40.50	27.50	10%	25%	x
CWENE	358.50	362.00	-1.0%	404.00	230.20	13%	36%	x
DOAS	279.25	275.75	1.3%	284.50	224.30	2%	20%	x
DOHOL	13.60	13.49	0.8%	14.90	10.48	10%	23%	x
ECILC	52.40	49.96	4.9%	58.30	40.82	11%	22%	x
ECZYT	295.00	280.75	5.1%	342.00	229.20	16%	22%	x
EGEEN	13717.50	13285.00	3.3%	13892.50	8860.20	1%	35%	x
EKGYO	10.32	10.30	0.2%	10.45	6.48	1%	37%	x
ENERY	154.10	153.50	0.4%	161.50	106.30	5%	31%	x
ENISA	56.15	55.95	0.4%	56.20	43.50	0%	23%	x
ENKAI	39.40	39.40	0.0%	39.40	29.50	-	25%	✓
EREGL	45.48	45.02	1.0%	45.48	37.20	-	18%	✓
EUPWR	195.70	200.20	-2.2%	224.00	140.80	14%	28%	x
EUREN	17.65	17.61	0.2%	20.86	13.60	18%	23%	x
FROTO	933.00	920.00	1.4%	938.00	728.00	1%	22%	x
GARAN	64.30	64.00	0.5%	67.80	44.62	5%	31%	x
GESAN	86.40	89.00	-2.9%	109.80	59.60	27%	31%	x
GUBRF	158.00	143.70	10.0%	393.50	135.90	149%	14%	x
GWIND	27.88	27.56	1.2%	31.95	20.90	15%	25%	x
HALKB	13.40	13.28	0.9%	16.41	11.49	22%	14%	x
HEKTS	18.10	18.06	0.2%	25.06	16.78	36%	7%	x
IFEKE	38.20	37.52	1.8%	56.15	29.54	47%	23%	x
ISCTR	25.66	25.74	-0.3%	26.12	19.80	2%	23%	x
ISDMR	38.16	38.02	0.4%	41.50	32.50	9%	15%	x
ISGYO	18.31	17.69	3.5%	24.16	14.18	32%	23%	x
ISMEN	36.46	35.54	2.6%	44.20	28.60	21%	22%	x
IZENR	34.86	35.12	-0.7%	50.40	23.72	45%	32%	x
IZMDC	6.73	6.52	3.2%	7.55	4.96	12%	26%	x
KARSN	9.95	9.75	2.1%	12.53	8.03	26%	19%	x
KAYSE	36.50	36.12	1.1%	48.12	31.70	32%	13%	x
KCAER	40.44	40.14	0.7%	42.38	25.00	5%	38%	x
KCHOL	170.10	168.20	1.1%	170.60	136.00	0%	20%	x
KLSEK	75.80	76.25	-0.6%	92.20	55.70	22%	27%	x
KMPUR	71.30	69.40	2.7%	83.05	52.40	16%	27%	x
KONTR	260.75	265.75	-1.9%	318.50	182.50	22%	30%	x
KONYA	8877.50	8322.50	6.7%	9877.50	6189.80	11%	30%	x
KORDS	87.30	86.00	1.5%	96.80	72.35	11%	17%	x
KOZAA	50.40	50.20	0.4%	70.60	39.20	40%	22%	x
KOZAL	21.22	21.12	0.5%	28.94	18.99	36%	11%	x
KRDMD	28.44	28.14	1.1%	32.46	21.38	14%	25%	x
MAVI	146.70	144.50	1.5%	148.00	95.50	1%	35%	x
MGROS	437.00	429.50	1.7%	442.00	328.50	1%	25%	x
MIATK	51.40	51.10	0.6%	63.58	28.06	24%	45%	x
ODAS	9.80	9.70	1.0%	13.65	7.55	39%	23%	x
OTKAR	494.00	483.50	2.2%	498.00	374.10	1%	24%	x
OYAKC	64.70	64.45	0.4%	78.50	53.70	21%	17%	x
PENTA	22.62	22.52	0.4%	24.90	17.02	10%	25%	x
PETKM	23.70	23.58	0.5%	24.64	17.05	4%	28%	x
PGSUS	789.00	777.00	1.5%	804.10	639.00	2%	19%	x
QUAGR	4.16	3.99	4.3%	6.88	3.87	65%	7%	x
SAHOL	80.30	80.60	-0.4%	80.60	52.70	0%	34%	x
SASA	39.26	39.16	0.3%	53.55	33.76	36%	14%	x
SDTTR	410.25	417.00	-1.6%	425.00	239.00	4%	42%	x
SISE	52.20	50.25	3.9%	54.80	44.54	5%	15%	x
SKBNK	4.97	4.83	2.9%	7.60	3.96	53%	20%	x
SMRTG	71.10	71.55	-0.6%	80.55	48.92	13%	31%	x
SOKM	70.75	68.70	3.0%	70.75	52.00	-	27%	✓
TATEN	44.20	45.10	-2.0%	57.25	27.18	30%	39%	x
TAVHL	153.50	152.80	0.5%	153.50	102.50	-	33%	✓
TCELL	68.65	68.10	0.8%	70.20	47.10	2%	31%	x
THYAO	286.75	286.00	0.3%	291.00	203.00	1%	29%	x
TKFEN	45.68	45.16	1.2%	54.00	34.00	18%	26%	x
TOASO	259.00	253.50	2.2%	298.90	206.00	15%	20%	x
TSKB	9.00	8.69	3.6%	9.00	6.19	-	31%	✓
TTKOM	32.46	32.12	1.1%	34.30	19.11	6%	41%	x
TTRAK	842.00	813.50	3.5%	909.00	659.50	8%	22%	x
TUKAS	8.75	8.42	3.9%	9.28	6.30	6%	28%	x
TUPRS	157.80	154.30	2.3%	157.80	128.50	-	19%	✓
ULKER	109.20	99.30	10.0%	109.20	72.50	-	34%	✓
VAKBN	14.18	14.14	0.3%	18.00	12.22	27%	14%	x
VESTL	77.55	79.40	-2.3%	79.40	43.32	2%	44%	x
YEOTK	251.00	251.00	0.0%	262.70	144.00	5%	43%	x
YKBNK	22.62	22.60	0.1%	23.56	16.12	4%	29%	x
YULGD	16.29	15.56	4.7%	21.80	11.40	34%	30%	x
ZOREN	4.88	4.98	-2.0%	6.98	4.00	43%	18%	x

Kaynak: Deniz Yatırım Strateji ve Araştırma Bölümü hesaplamaları, Rasyonet

Seçilmiş yollar



DENİZ YATIRIM STRATEJİ & ARAŞTIRMA | BIST 100 HIZLI BAKIŞ

Hisse kodu	Şirket İsmi	Sektör	F/K	FD/FAVÖK	FD/SATIŞLAR	Özkaynak karlılığı	Piyasa değeri (milyar TL)	Halka açıklık oranı	BIST 100 payı
AEFES	Anadolu Efes Bira	BIRACILIK VE MESAURUBAT	11.56	3.88	0.79	27%	93.3	32%	1.2%
AGHOL	Ag Anadolu Holding	HOLDING	7.70	1.87	0.27	45%	62.0	38%	0.8%
AHGAZ	Ahlatlı Doğal Gaz Dağıtım Enerji Ve Yat.	PETROL VE PETROL ÜRÜNLERİ	15.87	26.08	1.70	21%	34.6	25%	0.5%
AKBNK	Akbank	BANKACILIK	3.16			38%	210.0	52%	2.8%
AKCNS	Akansa	ÇİMENTO	10.72	10.27	2.46	66%	34.6	19%	0.5%
AKFYE	Akfen Yenilenebilir Enerji	ELEKTRİK	38.39	15.64	10.87	10%	24.2	31%	0.3%
AKSA	Aksa	ENDÜSTRİYEL TEKSTİL	9.76	9.24	1.95	55%	31.6	37%	0.4%
AKSEJ	Aksa Enerji	ELEKTRİK	11.07	9.08	1.71	22%	46.9	21%	0.6%
ALARK	Alarko Holding	İNŞAAT, TAHHÜT	3.98	290.51	5.75	75%	51.2	31%	0.7%
ALBRK	Albaraka Türk Katılım Bankası	BANKACILIK	3.90			32%	11.4	38%	0.1%
ALFAS	Alfa Solar Enerji	ELEKTRİK	32.87	33.25	7.65	116%	42.9	20%	0.6%
ARCLK	Arçelik	DAYANIKLI TÜKETİM	20.92	8.11	0.82	19%	107.4	15%	1.4%
ASELS	Aselesan	İLETİŞİM CİHAZLARI	14.70	19.88	5.02	39%	294.2	26%	3.1%
ASGYO	Asce Gayrimenkul Yatırım Ortaklığı	GAYRİMENKUL YATIRIM ORT.	10.98			16%	11.2	25%	0.1%
ASTOR	Astor Enerji	ELEKTRİK	33.41	31.39	10.61	76%	125.9	21%	1.7%
BERA	Bera Holding	HOLDING	6.21	5.01	0.76	20%	9.3	54%	0.1%
BIENY	Bien Yapı Ürünleri	İNŞAAT MALZEMELERİ	21.22	18.70	2.41	22%	17.3	20%	0.2%
BIMAS	Bim Birleşik Mağazalar	PERAKENDE	20.55	13.56	1.06	49%	234.5	60%	3.1%
BIÖEN	Biorend Çevre Ve Enerji Yatırımları	ELEKTRİK	17.77	25.90	7.82	98%	10.3	38%	0.1%
BOBET	Boğaziçi Beton Sanayi Ve Ticaret	ÇİMENTO	12.92	8.99	2.23	62%	14.5	30%	0.2%
BRISAN	Borusan Boru Sanayi	DEMİR, ÇELİK TEMEL	24.19	15.70	3.06	25%	94.1	17%	1.2%
BRVAT	Borusan Yat. Paz.	HOLDING	39.10			330.62	15%	84.0	13%
BUCIM	Bursa Çimento	ÇİMENTO	8.11	6.64	1.60	40%	12.9	34%	0.2%
CANTE	Can2 Termik	ELEKTRİK	11.43	10.30	2.89	31%	17.7	42%	0.2%
CCOLA	Coca Cola İçecek	BIRACILIK VE MESAURUBAT	18.32	9.45	1.97	34%	153.9	25%	2.0%
CNSA	Cimsa	ÇİMENTO	13.02	15.92	3.03	41%	34.7	45%	0.5%
CWENE	Cw Enerji Mühendislik	ELEKTRİK	39.06	23.27	5.22	43%	44.4	24%	0.6%
DOAS	Doğuş Otomotiv	OTOMOTİV	3.49	3.06	0.59	112%	61.4	34%	0.8%
DOHOL	Doğan Holding	HOLDING	3.75	3.28	0.35	40%	35.6	36%	0.5%
ECILC	Eczacıbaşı İlaç	SAGLIK	9.62	38.81	8.48	23%	35.9	19%	0.5%
EGTYT	Eczacıbaşı Yatırım	HOLDING	19.90			19%	31.0	22%	0.4%
EĞEEN	Ege Endüstri	OTOMOTİV PARÇASI	38.77	45.34	14.26	60%	49.2	34%	0.6%
EKGYO	Emlak G.M.Y.O.	GAYRİMENKUL YATIRIM ORT.	8.24	7.66	2.04	25%	39.2	51%	0.5%
ENERY	Enerjya Enerji	ELEKTRİK	119.98	17.03	1.18	2%	22.3	27%	0.3%
ENJSA	Enerjisa Enerji	ELEKTRİK	2.65	6.58	0.73	120%	66.3	20%	0.9%
ENKAI	Enka İnşaat	İNŞAAT, TAHHÜT	15.66	11.63	2.25	11%	236.4	12%	3.1%
ERKSL	Enka Demir Çelik	DEMİR, ÇELİK TEMEL	17.77			1%	159.2	48%	2.1%
EURPW	Europower Enerji Ve Otomasyon Teknolojileri	ELEKTRİK	37.07	43.92	10.24	54%	43.1	27%	0.6%
EUREN	European Endüstri İnşaat	İNŞAAT MALZEMELERİ	16.18	29.65	4.74	41%	13.4	30%	0.2%
FROTO	Ford Otosan	OTOMOTİV	9.81	10.54	1.25	132%	327.4	18%	4.3%
GARAN	Garanti Bankası	BANKACILIK	3.09			45%	270.1	14%	3.6%
GESAN	Gırsım Elektrik Sanayi Taahhüt Ve Ticaret	ELEKTRİK	27.01	17.40	5.24	54%	39.7	28%	0.5%
GURBR	Gürbüz Fabrikaları	TARIM KİMYASALLARI	115.54	103.90	2.18	8%	52.8	22%	0.7%
GWIND	Galata Wind Enerji	ELEKTRİK	14.48	13.84	10.72	53%	15.1	30%	0.2%
HALKB	Halk Bankası	BANKACILIK	6.93			13%	96.3	9%	1.3%
HEKTS	Hektaş	TARIM KİMYASALLARI	173.66	58.66	10.29	8%	45.8	41%	0.6%
IPEKE	İpek Doğal Enerji Kaynakları	ELEKTRİK	10.48	0.07	0.02	31%	9.9	36%	0.1%
ISCTR	İş Bankası (Ç)	BANKACILIK	3.40			39%	256.6	31%	3.4%
ISDMR	İskenderun Demir Ve Çelik	DEMİR, ÇELİK TEMEL	63.81			206	110.7	5%	1.5%
ISGYO	İş G.M.Y.O.	GAYRİMENKUL YATIRIM ORT.	1.35	42.85	28.03	92%	17.6	38%	0.2%
İSMEN	İş Yatırım	ARACI KURUM	5.78	3.92	0.14	111%	54.7	28%	0.7%
İZENR	İzdemir Enerji Elektrik Üretim	ELEKTRİK	23.83	14.70	2.95	30%	20.0	24%	0.3%
İZMDC	İzmir Demir Çelik	DEMİR, ÇELİK TEMEL	6.31	0.73	-6%	10%	10.1	31%	0.1%
KARSN	Karsan Otomotiv	OTOMOTİV	77.61	12.41	2.49	6%	9.0	39%	0.1%
KAYSE	Kayseri Şeker Fabrikası	GIDA	5.12	10.25	2.36	44%	25.3	15%	0.3%
KCAER	Kocaeli Çelik	DEMİR, ÇELİK TEMEL	18.76	15.71	2.43	43%	26.6	24%	0.3%
KCHOL	Koç Holding	HOLDING	4.25	7.87	1.96	61%	431.4	22%	5.7%
KLSEK	Kaleseramik Canakkale Kalebodur Seramik	SERAMİK	23.02	60.91	5.40	65%	39.0	21%	0.5%
KMPUR	Kimteks Polüretan	KİMYASAL ÜRÜN	18.27	17.35	2.49	58%	17.3	27%	0.2%
KONTR	Kontrolmatik Teknoloji	ELEKTRİK	63.00	542.85	19.78	64%	52.2	39%	0.7%
KONTR	Konya Çimento	ÇİMENTO	147.57	88.54	13.62	50%	43.3	15%	0.6%
KORDS	Kordsa Teknik Tekstil	ENDÜSTRİYEL TEKSTİL	90.09	13.94	1.12	2%	17.0	28%	0.2%
KOZAA	Koza Anadolu Metal	MADENÇİLİK	8.39	4.74	1.47	35%	19.6	44%	0.3%
KOZAL	Koza Altın İşletmeleri	MADENÇİLİK	12.55	28.56	9.43	43%	68.0	29%	0.9%
KRDMD	Kardemir (D)	DEMİR, ÇELİK TEMEL	31.39	9.10	1.33	9%	22.2	89%	0.3%
MAVİ	Mavi Giyim	TEKSTİL, ENTEGRE	11.79	6.70	1.59	76%	29.1	73%	0.4%
MGRDS	Migros	PERAKENDE	14.66	8.66	0.59	110%	79.1	51%	1.0%
MIATK	Mia Teknoloji	TEKNOLOJİ	47.83	45.14	24.57	76%	25.4	49%	0.3%
ODAS	Odış Elektrik	ELEKTRİK	2.87	6.92	1.75	83%	13.7	73%	0.2%
OTKAR	Otokar	OTOMOTİV	51.68	28.35	3.90	60%	59.3	27%	0.8%
OYAKC	Oyak Çimento Fabrikaları	ÇİMENTO	9.58	11.53	3.84	97%	80.7	24%	1.1%
PENTA	Penta Teknoloji Ürünleri Dağıtım Ticaret	BİLGİSAYAR YAPILANCIĞI	57.10	10.92	0.58	9%	8.9	37%	0.1%
PETKM	Pekim	PETROL VE PETROL ÜRÜNLERİ	17.02	99.42	2.04	18%	60.1	47%	0.8%
PGSUS	Pegasus Hava Taahhütçü	HAVA YOLLARI VE HİZMETLERİ	6.12	6.59	2.25	60%	80.7	43%	1.1%
QUAGR	Qua Granit Haya Yapı	İNŞAAT MALZEMELERİ	8.83	8.77	2.40	33%	11.0	32%	0.1%
SAHOL	Sabancı Holding	HOLDING	3.17	13.37	13.56	49%	168.7	51%	2.2%
SASA	Sasa	ENDÜSTRİYEL TEKSTİL	28.91	49.91	7.81	38%	208.9	21%	2.7%
SDTR	Sdt Uzay Ve Savunma Teknolojileri	TEKNOLOJİ	59.68	85.31	31.04	67%	23.8	21%	0.3%
SISE	Şişe Cam	CAM	8.39	8.49	1.58	24%	159.9	49%	2.1%
SKBNK	Şekerbank	BANKACILIK	4.72			37%	9.2	48%	0.1%
SMRTG	Smart Güneş Enerjisi Teknolojileri	ELEKTRİK	53.56	42.61	8.49	89%	43.1	25%	0.6%
SOKKM	Şok Marketler Ticaret	PERAKENDE	12.94	6.61	0.47	93%	42.0	51%	0.6%
TATEN	Tatpınar Enerji Üretim	ELEKTRİK	100.23	24.88	16.07	8%	12.4	25%	0.2%
TAYVH	Tay Havacılık	HAVA YOLLARI VE HİZMETLERİ	10.33	9.17	2.94	19%	55.8	48%	0.7%
TCCELL	Türkcell	İLETİŞİM	8.65	5.22	2.33	52%	151.0	54%	2.0%
THYAO	Türk Hava Yolları	HAVA YOLLARI VE HİZMETLERİ	5.04	5.20	1.32	34%	395.7	50%	5.2%
TKFEN	Tekfen Holding	HOLDING	7.93	9.27	0.54	20%	16.9	48%	0.2%
TOASO	Tofaş Otomobil Fab.	OTOMOTİV	8.11	7.14	1.26	118%	129.5	24%	1.7%
TSKB	T.S.K.B.	BANKACILIK	3.58			42%	25.2	39%	0.3%
TTKOM	Türk Telekom	İLETİŞİM	20.44	6.74	2.20	25%	113.6	13%	1.5%
TRRAK	Türk Traktör	OTOMOTİV	11.01	8.78	2.02	176%	84.3	24%	1.1%
TUKAS	Tukaş	GIDA	9.52	10.10	2.60	57%	12.9	33%	0.2%
TUPRS	Tüpraş	PETROL VE PETROL ÜRÜNLERİ	5.75	3.43	0.50	84%	304.0	49%	4.0%
ULKER	Ulker	GIDA	24.55	6.76	1.44	28%	40.3	39%	0.5%
VAKBN	T. Vakıflar Bankası	BANKACILIK	16.61			18%	140.6	6%	1.8%
VESTL	Vestel	DAYANIKLI TÜKETİM	70.87	5.27	0.64	3%	25.0	41%	0.3%
YEOTEK	Yeo Teknoloji Enerji Ve Endüstri	ELEKTRİK	52.18	41.12	7.29	96%	24.1	36%	0.3%
YKBNK	Yapı Ve Kredi Bankası	BANKACILIK	2.81			46%	191.1	39%	2.5%
YYLGD	Yayla Agro Gıda	GIDA	12.00	17.24	1.69	50%	17.7	31%	0.2%
ZOREN	Zorlu Enerji	ELEKTRİK	11.28	11.92	1.87	12%	24.4	36%	0.3%

En düşük F/K	Şirket
1.35	ISGYO

En düşük FD/FAVÖK	Şirket
0.07	IPEKE

En düşük FD/SATIŞLAR	Şirket
0.02	IPEKE

En düşük özkaynak karlılığı	Şirket
-6%	İZMDC

En düşük piyasa değeri	Şirket
8.9	PENTA

En düşük halka açıklık oranı	Şirket
5%	ISDMR

En düşük BIST 100 payı	Şirket
0.1%	PENTA

En yüksek F/K	Şirket
173.66	HEKTS

En yüksek FD/FAVÖK	Şirket
543.85	KONTR

En yüksek FD/SATIŞLAR	Şirket
628.96	ASGYO

En yüksek özkaynak karlılığı	Şirket
176%	TRRAK

En yüksek piyasa değeri	Şirket
431.4	KCHOL

En yüksek halka açıklık oranı	Şirket
89%	KRDMD

En yüksek BIST 100 payı	Şirket
5.7%	KCHOL

Kaynak: Deniz Yatırım Strateji ve Araştırma Bölümü Hesaplamaları, Rayonnet F/K, FD/FAVÖK ve FD/Satışlar raporuyla son 4 pyrek verilmiştir.

Seçilmiş karşılaştırma analizleri



DENİZ YATIRIM STRATEJİ & ARAŞTIRMA | BIST 100 SEÇİLMİŞ KARŞILAŞTIRMA ANALİZLERİ

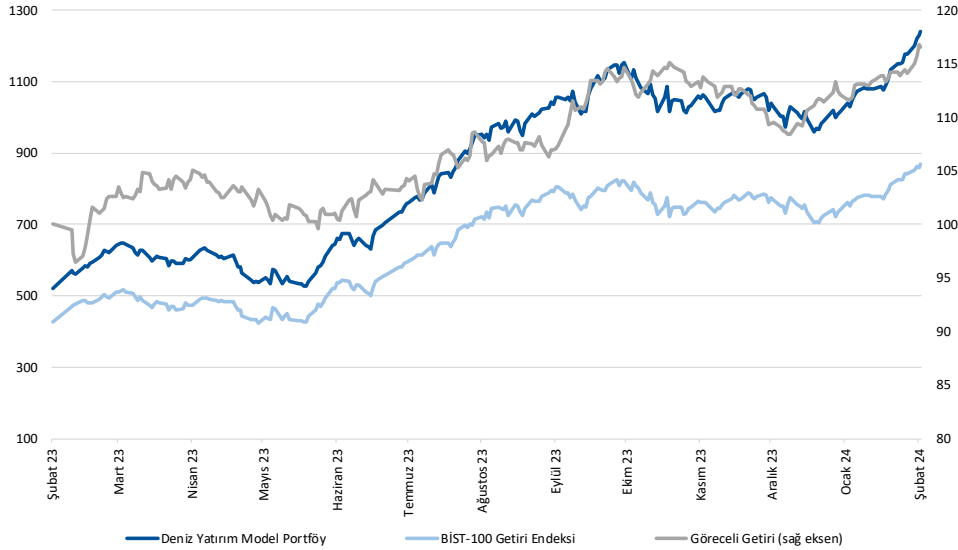
Hissis Kodu	Şirket Adı	Sektör	Haftalık Ortalama	Aylık Ortalama	1 Ocak	1 Ocak	1 Ocak	1 Ocak
AKBNK	AKBNK	BANKACILIK VE MENKUL DEĞERLER	0.90	0.90	0.93	0.93	0.93	0.93
AKOL	AKOL	HOLDING	0.85	0.85	1.07	0.86	0.85	0.85
AKSIS	AKSIS	PETROL VE PETROL ÜRÜNLERİ	0.40	0.87	0.82	1.25	0.23	0.06
AKTIF	AKTIF	BANKACILIK	0.75	0.75	1.13	0.85	0.08	0.13
AKEN	AKEN	ENERJİ	0.40	0.40	0.87	0.87	0.87	0.87
AKEL	AKEL	ENERJİ	0.20	0.20	0.66	0.66	0.66	0.66
AKSA	AKSA	ENDÜSTRİYEL TEKSTİL	0.63	0.78	0.64	0.64	-0.07	-0.11
AKSE	AKSE	ENERJİ	0.77	0.99	0.66	0.66	-0.04	-0.06
AKS	AKS	ENERJİ	0.64	0.89	0.99	1.52	0.05	0.10
AKS	AKS	BANKACILIK	0.55	0.55	0.80	0.87	-0.02	-0.02
AKS	AKS	ENERJİ	0.22	0.74	0.57	0.57	0.25	0.29
AKS	AKS	ENERJİ	0.36	0.71	1.05	1.12	0.05	0.06
AKS	AKS	ENERJİ	0.75	0.72	0.97	0.97	0.02	0.03
AKS	AKS	ENERJİ	0.28	0.80	0.69	0.69	0.04	-0.07
AKS	AKS	ENERJİ	0.17	0.86	1.36	1.36	0.08	0.08
AKS	AKS	ENERJİ	0.85	0.85	1.14	1.14	-0.03	-0.02
AKS	AKS	ENERJİ	0.88	0.88	2.08	2.08	0.08	0.14
AKS	AKS	ENERJİ	0.68	0.68	0.49	0.49	0.04	0.11
AKS	AKS	ENERJİ	0.75	0.75	0.82	0.82	0.02	0.02
AKS	AKS	ENERJİ	0.42	0.40	0.69	0.69	0.12	0.27
AKS	AKS	ENERJİ	0.33	0.39	0.86	1.24	0.21	0.34
AKS	AKS	ENERJİ	0.15	0.16	1.08	1.08	0.15	0.25
AKS	AKS	ENERJİ	0.55	0.55	0.96	1.03	0.02	0.02
AKS	AKS	ENERJİ	0.24	0.24	0.54	0.54	-0.02	-0.02
AKS	AKS	ENERJİ	0.43	0.43	0.50	0.50	0.04	0.17
AKS	AKS	ENERJİ	0.89	0.89	1.17	1.17	0.12	0.26
AKS	AKS	ENERJİ	0.49	0.76	1.12	2.24	0.19	0.22
AKS	AKS	ENERJİ	0.58	0.89	0.82	0.86	0.07	0.13
AKS	AKS	ENERJİ	0.76	0.86	1.24	1.24	0.07	0.07
AKS	AKS	ENERJİ	0.78	0.73	1.20	1.18	0.07	0.16
AKS	AKS	ENERJİ	0.44	0.43	1.11	1.05	0.07	0.11
AKS	AKS	ENERJİ	0.57	0.40	1.00	0.83	0.11	0.24
AKS	AKS	ENERJİ	0.79	0.89	0.89	0.89	0.08	0.08
AKS	AKS	ENERJİ	0.79	0.79	1.88	2.06	0.11	0.28
AKS	AKS	ENERJİ	0.75	0.75	0.89	0.89	0.02	0.10
AKS	AKS	ENERJİ	0.83	0.83	1.08	1.08	-0.04	-0.07
AKS	AKS	ENERJİ	0.89	0.82	0.75	0.86	-0.29	-0.40
AKS	AKS	ENERJİ	0.82	0.82	2.02	2.02	0.26	0.26
AKS	AKS	ENERJİ	0.40	0.40	0.75	0.88	0.05	0.13
AKS	AKS	ENERJİ	0.79	0.79	0.89	0.89	-0.02	-0.02
AKS	AKS	ENERJİ	0.64	0.64	1.05	1.10	0.07	0.14
AKS	AKS	ENERJİ	0.55	0.40	1.22	1.30	0.08	0.08
AKS	AKS	ENERJİ	0.23	0.23	1.14	1.14	-0.03	-0.03
AKS	AKS	ENERJİ	0.89	0.78	0.88	0.88	0.07	0.07
AKS	AKS	ENERJİ	0.45	0.45	0.74	0.83	0.04	0.04
AKS	AKS	ENERJİ	0.53	0.54	0.88	1.04	0.02	0.04
AKS	AKS	ENERJİ	1.05	1.05	1.23	1.23	-0.03	-0.12
AKS	AKS	ENERJİ	0.49	0.49	1.34	1.34	0.09	0.17
AKS	AKS	ENERJİ	0.50	0.79	0.98	0.98	-0.08	-0.08
AKS	AKS	ENERJİ	0.58	0.58	1.25	1.25	-0.03	-0.03
AKS	AKS	ENERJİ	0.55	0.68	1.08	1.44	0.17	0.23
AKS	AKS	ENERJİ	0.99	0.99	2.66	2.66	0.13	0.13
AKS	AKS	ENERJİ	0.72	0.69	1.20	1.16	-0.02	-0.02
AKS	AKS	ENERJİ	0.70	0.67	0.85	0.85	-0.02	-0.19
AKS	AKS	ENERJİ	0.39	0.43	1.15	2.07	0.06	0.25
AKS	AKS	ENERJİ	0.40	0.40	0.87	0.78	0.05	0.10
AKS	AKS	ENERJİ	1.16	1.16	1.02	1.02	0.03	0.06
AKS	AKS	ENERJİ	0.35	0.35	3.97	3.94	0.22	0.25
AKS	AKS	ENERJİ	0.95	0.95	1.29	1.29	0.07	0.13
AKS	AKS	ENERJİ	1.23	1.23	1.64	1.64	0.13	0.13
AKS	AKS	ENERJİ	0.40	0.40	1.00	1.00	0.12	0.29
AKS	AKS	ENERJİ	0.62	0.59	0.89	0.89	-0.06	-0.12
AKS	AKS	ENERJİ	0.60	0.60	1.09	1.09	-0.07	-0.14
AKS	AKS	ENERJİ	0.61	0.61	0.88	0.88	0.02	0.05
AKS	AKS	ENERJİ	0.61	0.61	0.91	0.91	0.02	0.05
AKS	AKS	ENERJİ	0.69	0.70	1.11	1.10	-0.09	-0.12
AKS	AKS	ENERJİ	0.64	0.64	0.87	0.84	0.38	0.38
AKS	AKS	ENERJİ	0.30	0.30	0.94	0.94	0.36	0.32
AKS	AKS	ENERJİ	0.57	0.57	1.50	1.50	0.38	0.32
AKS	AKS	ENERJİ	0.62	0.74	1.25	1.27	0.07	0.12
AKS	AKS	ENERJİ	1.11	1.11	0.82	0.82	0.07	0.14
AKS	AKS	ENERJİ	1.22	1.22	1.10	1.10	0.09	0.17
AKS	AKS	ENERJİ	1.12	1.12	1.17	1.17	-0.04	-0.21
AKS	AKS	ENERJİ	0.79	0.79	1.21	1.21	-0.04	-0.06
AKS	AKS	ENERJİ	0.67	0.67	1.04	0.90	0.11	0.21
AKS	AKS	ENERJİ	0.84	0.84	0.81	0.81	0.01	0.01
AKS	AKS	ENERJİ	0.89	0.89	1.03	0.98	0.05	0.08
AKS	AKS	ENERJİ	0.41	0.41	0.77	0.82	0.02	0.02
AKS	AKS	ENERJİ	0.18	0.18	0.65	1.33	0.25	0.41
AKS	AKS	ENERJİ	0.80	0.81	0.99	0.75	-0.02	-0.08
AKS	AKS	ENERJİ	0.50	0.50	1.08	1.08	0.07	0.18
AKS	AKS	ENERJİ	0.40	0.40	0.87	1.80	0.17	0.33
AKS	AKS	ENERJİ	0.59	0.59	0.84	0.84	0.07	0.16
AKS	AKS	ENERJİ	0.37	0.37	0.92	3.96	0.17	0.33
AKS	AKS	ENERJİ	0.82	0.79	1.17	0.86	0.03	0.05
AKS	AKS	ENERJİ	0.46	0.46	0.90	0.90	-0.02	-0.02
AKS	AKS	ENERJİ	0.82	0.76	1.01	0.87	0.15	0.30
AKS	AKS	ENERJİ	0.80	0.80	0.78	0.80	-0.05	-0.06
AKS	AKS	ENERJİ	0.89	0.89	0.94	0.94	-0.02	-0.02
AKS	AKS	ENERJİ	0.63	0.63	1.20	1.20	0.09	0.19
AKS	AKS	ENERJİ	0.62	0.62	0.92	0.96	0.02	0.02
AKS	AKS	ENERJİ	0.68	0.73	0.86	0.80	0.12	0.20
AKS	AKS	ENERJİ	0.58	0.58	1.40	1.40	0.07	0.17
AKS	AKS	ENERJİ	0.76	0.75	1.00	0.88	0.07	0.13
AKS	AKS	ENERJİ	0.56	0.56	1.25	1.25	0.18	0.18
AKS	AKS	ENERJİ	0.47	0.47	2.06	2.06	0.04	0.10
AKS	AKS	ENERJİ	0.68	0.68	0.73	1.27	-0.02	-0.02
AKS	AKS	ENERJİ	0.49	0.56	1.16	1.66	0.17	0.32
AKS	AKS	ENERJİ	0.72	0.76	1.22	1.26	0.29	0.24
AKS	AKS	ENERJİ	0.54	0.61	0.88	1.08	0.02	0.02
AKS	AKS	ENERJİ	0.62	0.62	1.30	1.31	0.05	0.09

En düşük haftalık hareket	Şirket	En yüksek haftalık hareket	Şirket
0.27	AKS	0.25	AKS
En düşük aylık hareket	Şirket	En yüksek aylık hareket	Şirket
0.24	CANKE	0.25	AKS
En düşük haftalık bula	Şirket	En yüksek haftalık bula	Şirket
0.23	AKS	1.18	AKS
En düşük aylık bula	Şirket	En yüksek aylık bula	Şirket
0.23	AKS	1.18	AKS
En düşük haftalık sharp	Şirket	En yüksek haftalık sharp	Şirket
-0.29	AKS	0.36	AKS
En düşük aylık sharp	Şirket	En yüksek aylık sharp	Şirket
-0.51	AKS	0.41	AKS

Deniz Yatırım model portföyü

Deniz Yatırım Model Portföyü					
Hisse	Portföye giriş tarihi	Hedef fiyat	Potansiyel	Nominal getiri (Portföye girişten itibaren)	BIST-100'e rölatif getiri (Portföye girişten itibaren)
SISE	04.09.2020	77.70	49%	786%	7%
TAVHL	10.05.2021	167.60	9%	543%	4%
TUPRS	21.03.2022	208.00	32%	516%	49%
FROTO	07.09.2022	1202.00	29%	199%	13%
KONTR	07.09.2022	378.00	45%	484%	121%
ALARK	13.09.2022	166.77	42%	116%	-14%
HTTBT	03.11.2022	108.80	49%	223%	47%
KAREL	30.11.2022	21.00	35%	45%	-20%
PGSUS	27.12.2022	1118.00	42%	56%	-5%
AKGRT	16.01.2023	8.30	22%	99%	13%
BIMAS	16.01.2023	451.20	17%	213%	78%
CCOLA	16.01.2023	669.10	11%	230%	88%
SAHOL	12.05.2023	96.00	20%	87%	2%
CIMSA	21.06.2023	43.40	18%	124%	31%
YKBNK	21.08.2023	35.20	56%	45%	24%

Yıl	Nominal getiri	BIST-100 Endeksi'ne göre rölatif getiri	BIST-100 Getiri Endeksi'ne göre rölatif getiri
2019	56%	27%	25%
2020	50%	16%	15%
2021	43%	13%	10%
2022	205%	3%	0%
2023	52%	12%	9%
12A	138%	20%	17%
YBB	25%	5%	5%
2019'dan bugüne	1839%	98%	72%



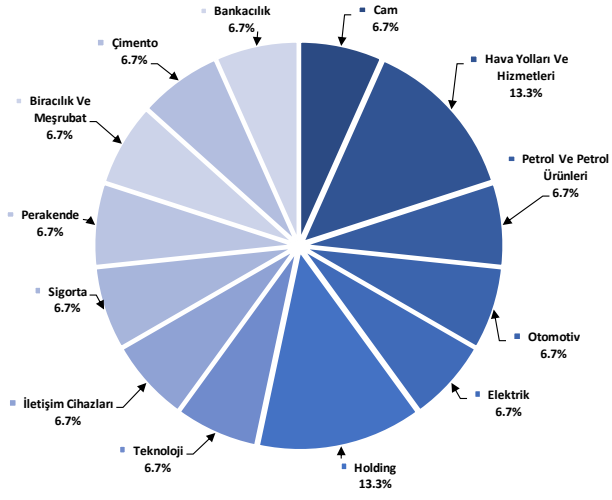
Kaynak: Deniz Yatırım Strateji ve Araştırma Bölümü hesaplamaları, Rasyonet

Deniz Yatırım Model Portföyü

Deniz Yatırım Model Portföyü, Deniz Yatırım Strateji ve Araştırma Bölümü tarafından, temel analiz kriterlerine göre hazırlanmış, orta-uzun vadeli hisse senedi tavsiye listesidir. Alınan pozisyonlar sadece uzun yönlüdür (long only). Herhangi bir rakamsal/yüzdesele getiri hedefi söz konusu değildir. Herhangi bir şirket sayısı sınırı söz konusu değildir. Herhangi bir sıklıkta/takvim dahilinde değişiklik yapma zorunluluğu söz konusu değildir. Strateji ve Araştırma Bölümü analistleri portföyü takvim yılı içerisinde piyasa koşulları izin vermez ise değiştirmeme hakkına sahiptirler. **Portföy içerisinde yer alan şirketler için temel analiz açısından getiri potansiyeli kalmamış dahi olsa da (değerleme olarak) şirket markasına olan geçmiş ve gelecek dönem güveni ile liste içerisinde kalmaya devam edebilirler. Portföyde yer alan şirketler için AL tavsiyesi bulunması zorunluluğu söz konusu değildir. Bölüm analistleri, TUT ve/veya Gözden Geçiriliyor önerileri ile de liste içerisinde şirket tercihinde bulunabilirler.**

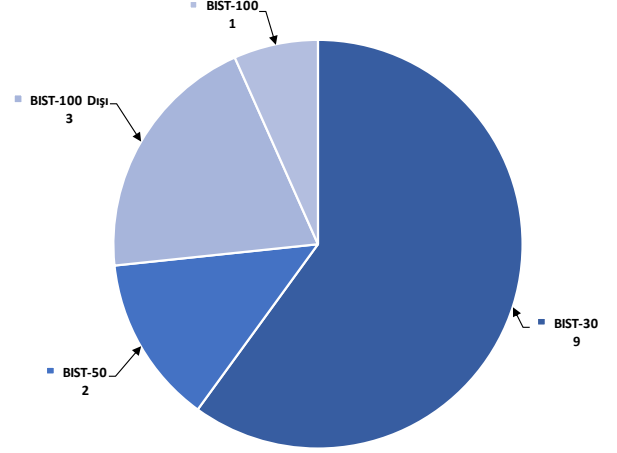
Deniz Yatırım model portföy | sektörel ve endeks dağılımları

Model portföy sektörel dağılımı



Kaynak: Deniz Yatırım Strateji ve Araştırma Bölümü hesaplamaları

Model portföy endeks dağılımı



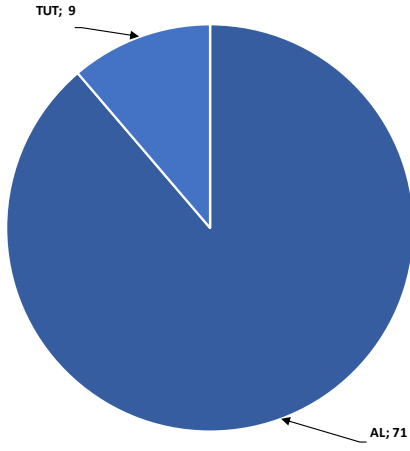
Kaynak: Deniz Yatırım Strateji ve Araştırma Bölümü hesaplamaları

Değerlemeler

	Piyasa Değeri (mn TL)	Piyasa Değeri (mn USD)	BIST 30 Endeksi'ndeki Payı	BIST 100 Endeksi'ndeki Payı	Nominal Hisse Performansı - YBB	Relatif Hisse Performansı - YBB	Hedef Fiyat (TL)	Tavsiye	Kapanış Fiyatı	Yükseliş / Düşüş Potansiyeli	
Finansallar											
Ağsa Hayat Emeklilik	11,079	363	---	---	1%	-16%	70.00	TUT	61.55	13.7%	
Akbank	209,976	6,876	6.5%	4.6%	11%	-8%	58.30	AL	40.38	44.4%	
Aksigorta	10,929	358	---	---	29%	8%	8.30	AL	6.78	22.4%	
Anadolu Hayat Emeklilik	20,640	676	---	---	26%	5%	66.00	AL	48.00	37.5%	
Anadolu Sigorta	34,025	1,114	---	---	13%	-5%	86.70	AL	68.05	27.4%	
Garanti Bank	270,060	8,844	2.2%	1.6%	10%	-8%	93.50	AL	64.30	45.4%	
Halkbank	96,276	3,153	---	---	12%	-7%	17.00	TUT	13.40	26.9%	
İş Bankası	256,599	8,403	4.8%	3.3%	10%	-8%	33.00	AL	25.66	28.6%	
İş Yatırım	54,690	1,791	---	---	0.6%	14%	50.00	AL	36.46	37.1%	
TSKB	25,200	825	---	---	0.4%	37%	13.00	AL	9.00	44.4%	
Türkiye Sigorta	59,644	1,953	---	---	27%	6%	54.40	TUT	51.35	5.9%	
Vakıf Bank	140,608	4,605	---	---	0.4%	10%	23.00	AL	14.18	62.2%	
Yapı Kredi Bank	191,072	6,257	4.4%	3.1%	16%	-3%	35.20	AL	22.62	55.6%	
Holdingler											
Alarko Holding	51,156	1,675	0.9%	0.7%	30%	8%	166.77	AL	117.60	41.8%	
Doğan Holding	35,591	1,166	---	---	0.5%	23%	18.70	AL	13.60	37.5%	
Enka İnşaat	236,400	7,742	1.7%	1.2%	18%	-2%	50.00	AL	39.40	26.9%	
Koç Holding	431,356	14,126	5.6%	3.9%	20%	0%	221.00	AL	170.10	29.9%	
Sabancı Holding	168,660	5,523	5.2%	3.6%	33%	11%	96.00	AL	80.30	19.6%	
Şişecam	159,900	5,236	4.5%	3.2%	14%	-5%	77.70	AL	52.20	48.9%	
Tekfen Holding	16,902	554	---	---	0.3%	24%	57.60	AL	45.68	26.1%	
Petrol ve Gaz											
AYGaz	33,256	1,089	---	---	12%	-6%	193.00	AL	151.30	27.6%	
Petkim	60,065	1,967	1.7%	1.2%	30%	9%	22.00	TUT	23.70	-7.2%	
Tupras	304,048	9,957	8.7%	6.1%	10%	-8%	208.00	AL	157.80	31.8%	
Enerji											
Akisa Enerji	46,895	1,536	---	---	0.4%	29%	7%	50.70	TUT	38.24	32.6%
Alfa Solar Enerji	42,872	1,404	---	---	0.4%	39%	103.80	AL	116.50	-10.9%	
Biotrend Enerji	10,320	338	---	---	0.2%	20%	31.80	AL	20.64	54.1%	
Galata Wind Enerji	15,055	493	---	---	0.2%	28%	7%	35.77	AL	27.88	28.3%
Enerjisa Enerji	66,317	2,172	---	---	0.6%	23%	77.20	AL	56.15	37.5%	
Demir Çelik											
Erdemir	159,180	5,213	4.5%	3.2%	11%	-7%	57.00	AL	45.48	25.3%	
Kardemir (D)	30,434	997	1.2%	0.8%	20%	0%	37.00	AL	28.44	30.1%	
Kimya, Tarımsal İlaç ve Gübre											
Akisa Aklilik	31,582	1,034	---	---	0.5%	-5%	124.00	AL	97.55	27.1%	
Allkim Kimya	6,027	197	---	---	---	18%	56.00	AL	40.18	39.4%	
Hektaş	45,793	1,500	1.1%	0.8%	-10%	-25%	25.50	TUT	18.10	40.9%	
Kimteks Polüretan	17,333	568	---	---	0.2%	23%	95.95	AL	71.30	34.6%	
Otomotiv ve Otomotiv Yan Sanayi											
Doğuş Otomotiv	61,435	2,012	---	---	0.9%	9%	412.00	AL	279.25	47.5%	
Ford Otosan	327,399	10,722	3.5%	2.4%	26%	5%	1202.00	AL	933.00	28.8%	
Kordsa	16,982	556	---	---	0.2%	13%	128.00	AL	87.30	46.6%	
Tofaş	129,500	4,241	1.8%	1.3%	23%	3%	360.00	AL	259.00	39.0%	
Türk Traktor	84,256	2,759	---	---	0.8%	18%	1271.40	AL	842.00	51.0%	
Otokar	59,280	1,941	---	---	0.7%	16%	532.50	AL	494.00	7.8%	
Brisa	31,519	1,032	---	---	---	34%	135.30	AL	103.30	31.0%	
Sağlık											
Anatolia Tanı ve Biyoteknoloji Ürünler	3,137	103	---	---	---	15%	15.40	TUT	14.26	8.0%	
Eczaçibasi İlaç	35,908	1,176	---	---	0.3%	19%	53.50	TUT	52.40	2.1%	
Lokman Hekim	2,045	67	---	---	---	-12%	78.30	AL	56.80	37.9%	
Meditera Tıbbi Malzeme	4,058	133	---	---	---	22%	59.20	AL	34.10	73.6%	
MLP Sağlık	34,285	1,123	---	---	---	11%	284.30	AL	164.80	72.5%	
Selçuk Ecza Deposu	38,129	1,249	---	---	---	0%	73.50	AL	61.40	19.7%	
Perakende ve Toptan											
BİM	234,531	7,681	8.1%	5.7%	28%	7%	451.20	AL	386.25	16.8%	
Bizim Toptan	3,559	117	---	---	---	19%	62.50	AL	44.22	41.3%	
Mavi Giyim	29,139	954	---	---	0.9%	26%	180.60	AL	146.70	23.1%	
Migros	79,121	2,591	---	---	1.7%	30%	593.50	AL	437.00	35.8%	
Şok Marketler	41,975	1,375	---	---	0.9%	31%	112.10	AL	70.75	58.4%	
Gıda ve İçecek											
Coca Cola İçecek	153,894	5,040	---	---	1.6%	15%	669.10	AL	605.00	10.6%	
Tat Gıda	5,114	167	---	---	---	12%	47.70	AL	37.60	26.9%	
Ülker Bisküvi	40,325	1,321	---	---	0.6%	33%	111.50	AL	109.20	41.5%	
Yayla Agro Gıda	17,707	580	---	---	0.2%	28%	24.70	AL	16.29	51.6%	
Büyük Şeffler Gıda	3,544	116	---	---	---	---	53.10	AL	33.12	60.3%	
Beyaz Eşya ve Mobilya											
Arçelik	107,373	3,516	0.9%	0.7%	24%	3%	191.00	AL	158.90	20.2%	
Vestel Beyaz Eşya	31,440	1,030	---	---	---	23%	24.30	AL	19.65	23.7%	
Vestel Elektronik	26,015	852	---	---	0.5%	68%	86.00	AL	77.55	10.9%	
Yataş	4,904	161	---	---	---	35%	46.30	AL	32.74	41.4%	
Telekom & Teknoloji & Yazılım											
Aztek Teknoloji	13,630	446	---	---	---	33%	96.90	TUT	136.30	-38.9%	
Hittit Bilgisayar Hizmetleri	9,308	305	---	---	---	28%	108.80	AL	73.00	49.0%	
İndeks Bilgisayar	6,278	206	---	---	---	40%	10.89	AL	8.37	30.1%	
Karel Elektronik	12,491	409	---	---	---	34%	21.00	AL	15.50	35.5%	
Kontrolmatik Teknoloji	52,150	1,708	1.2%	0.9%	20%	0%	378.00	AL	260.75	45.0%	
Logo Yazılım	9,680	317	---	---	---	31%	91.40	AL	96.80	-5.6%	
Turkcell	151,030	4,946	4.8%	3.4%	22%	2%	102.00	AL	68.65	48.6%	
Türk Telekom	113,610	3,721	---	---	0.6%	33%	44.40	AL	32.46	36.8%	
Savunma											
Aselsan	234,156	7,668	3.6%	2.6%	14%	-5%	62.20	AL	51.35	21.1%	
Yapı Malzemeleri											
Akçansa	34,614	1,134	---	---	0.3%	27%	235.40	AL	180.80	30.2%	
Çimsa	34,722	1,137	---	---	0.7%	25%	43.40	AL	36.72	18.2%	
Kalekim	12,052	395	---	---	---	22%	39.20	AL	26.20	49.6%	
Havacılık											
Pegasus	80,714	2,643	2.0%	1.4%	21%	1%	1118.00	AL	789.00	41.7%	
TAV Havalimanları	55,764	1,826	---	---	1.4%	43%	167.60	AL	153.50	9.2%	
Türk Hava Yolları	395,715	12,959	11.8%	8.3%	25%	5%	380.00	AL	286.75	32.5%	
Kağıt ve Kağıt Ürünleri											
Europap Tezol Kağıt	10,516	344	---	---	---	33%	28.10	AL	23.90	17.6%	
GYO'lar											
Emlak GYO	39,216	1,284	1.2%	0.8%	50%	25%	12.50	AL	10.32	21.1%	
Ozak GYO	14,269	467	---	---	---	28%	14.00	AL	9.80	42.9%	
Toruşlar GYO	37,760	1,237	---	---	---	19%	50.00	AL	37.76	32.4%	
Kaynak: Deniz Yatırım Strateji ve Araştırma, Rasyo.net											
			92.2%	81.5%							

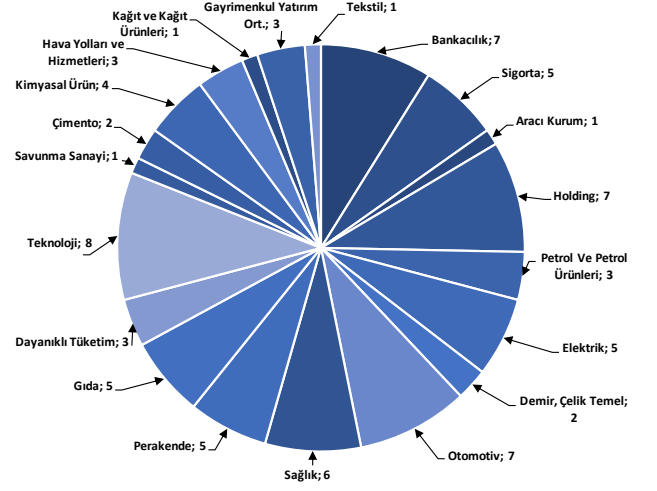
Strateji ve Araştırma Bölümü kapsamındaki hisselerle ait öneri dağılımı

Araştırma öneri dağılımı



Kaynak: Deniz Yatırım Strateji ve Araştırma Bölümü

Araştırma kapsamı sektörel dağılımı



Kaynak: Deniz Yatırım Strateji ve Araştırma Bölümü

Haftalık takvim

Haftalık Takvim, 05 Şubat 2024 - 11 Şubat 2024						
Tarih	Gün	Saat	Ülke	Olay	Beklenti	Önceki
5 Şubat	Pazartesi	10:00	TR	TÜFE (Aylık)	6.40%	2.93%
		10:00	TR	TÜFE (Yıllık)	64.55%	64.77%
		10:00	TR	Çekirdek TÜFE Endeksi (Yıllık)	67.30%	70.64%
		10:00	TR	ÜFE (Aylık)	--	1.14%
		10:00	TR	ÜFE (Yıllık)	--	44.22%
		12:00	EUR	Euro Bölgesi Hizmetler PMI	48.4	48.4
		12:00	EUR	Euro Bölgesi Bileşik PMI	47.9	47.9
		13:00	EUR	ÜFE (Aylık)	--	-0.30%
		13:00	EUR	ÜFE (Yıllık)	-10.60%	-8.80%
		17:45	ABD	S&P Küresel ABD Hizmet PMI	--	52.9
		17:45	ABD	S&P Küresel ABD Bileşik PMI	--	52.3
		18:00	ABD	ISM Hizmet Endeksi	52.1	50.6
		18:00	ABD	ISM İmalat Dışı İstihdam	--	43.3
		6 Şubat	Salı	13:00	EUR	Perakende Satışlar (Aylık)
13:00	EUR			Perakende Satışlar (Yıllık)	--	-1.10%
14:30	TR			Efektif Döviz Kuru	--	55.15
7 Şubat	Çarşamba	16:30	ABD	Ticaret Dengesi	-\$62.3b	-\$63.2b
		17:30	TR	Hazine Nakit Dengesi	--	-197.0b
		23:00	ABD	Tüketici kredisi	\$16.500b	\$23.751b
8 Şubat	Perşembe	10:30	TR	Türkiye Merkez Bankası Enflasyon Raporu Sunumu		
		12:00	EUR	ECB Ekonomik Bülteninin Yayınlanması		
		14:30	TR	Yabancı Net Hisse Senedi Yatırımı	--	\$63m
		16:30	ABD	İşsizlik Başvurusu Başvuruları	--	224k
		18:00	ABD	Toptan Satış Stokları (Aylık)	--	0.40%
9 Şubat	Cuma	10:00	TR	Sanayi Üretimi (Aylık)	--	-1.40%
		10:00	TR	Sanayi Üretimi (Yıllık)	--	0.20%
10 - 11 Şubat	Haftasonu	-	-			

*(M.A.):Mevsimsellikten arındırılmış

Kaynak: Bloomberg, Deniz Yatırım Strateji ve Araştırma

Beklenen Finansal Açıklamalar

Tarih	Gün	Şirket
29 Şubat	Perşembe	Bankaların konsolide olmayan sonuçları için son gün
11 Mart	Pazartesi	Bankaların konsolide sonuçları için son gün
9 Mayıs	Perşembe	Şirketlerin konsolide olmayan sonuçları için son gün
20 Mayıs	Pazartesi	Şirketlerin konsolide sonuçları için son gün

Beklenen Finansal Açıklamalar

Tarih	Gün	Şirket	Çeyrek	Konsensus Net Kar Beklentisi	Deniz Yatırım Net Kar Beklentisi
5 Şubat	Pazartesi	TSKB	4Ç23	TRY 1,988 mln	TRY 1,905 mln
6 Şubat	Salı	VAKBN	4Ç23	TRY 10,170 mln	TRY 10,186 mln
		ANHYT	4Ç24	TRY 591 mln	TRY 591 mln
8 Şubat	Çarşamba	AKGRT	4Ç23	TRY 437 mln	TRY 130 mln
9 Şubat	Perşembe	AGESA	4Ç23	TRY 304 mln	TRY 284 mln
Şubat Birinci Hafta		TURSG	4Ç23	TRY 1,446 mln	TRY 1,475 mln
		ANSGR	4Ç24	TRY 1,965 mln	TRY 2,120 mln
Şubat İkinci Hafta		HALKB	4Ç23	TRY 1,982 mln	TRY 1,981 mln

Kaynak: Research Turkey, Deniz Yatırım Strateji ve Araştırma

Sayılar milyon TL ifade etmektedir.

Yasal Uyarı

Bu rapor/e-posta içerisinde yer alan değerlendirmeler Deniz Yatırım Menkul Kıymetler A.Ş. tarafından, güvenilir olduğuna inanılan kaynaklardan elde edilen bilgi ve veriler kullanılarak genel nitelikte hazırlanmıştır. Raporunda yer alan ifadeler, mali durumunuz ile risk ve getiri tercihlerinize uygun olmayabilir ve hiçbir şekilde alış veya satış yapılması yönünde yönlendirme olarak değerlendirilmemelidir. Deniz Yatırım, bu bilgilerin doğru, eksiksiz ve değişmez olduğunu garanti etmemektedir. Bu sebeple, okuyucuların, bu raporlardan elde edilen bilgilere dayanarak hareket etmeden önce, bilgilerin doğruluğunu teyit etmeleri önerilir ve bu bilgilere dayanarak aldıkları kararlarda sorumluluk okuyucuların kendilerine aittir. Bilgilerin eksikliği ve yanlışlığından Deniz Yatırım hiçbir şekilde sorumlu tutulamaz. Ayrıca, Deniz Yatırım ve DenizBank Finansal Hizmetler Grubu çalışanları ve danışmanlarının, herhangi bir şekilde bu rapor/e-posta içerisinde yer alan bilgiler dolayısıyla ortaya çıkabilecek, doğrudan veya dolaylı zararlarla ilgili herhangi bir sorumluluğu yoktur. Burada yer alan bilgiler sermaye piyasası aracına yönelik bir yatırım tavsiyesi, alım-satım önerisi ya da getiri vaadi değildir ve yatırım danışmanlığı kapsamında yer almamaktadır. Yatırım Danışmanlığı hizmeti; yetkili kuruluşlar tarafından imzalanacak yatırım danışmanlığı sözleşmesi çerçevesinde kişilerin risk ve getiri tercihleri dikkate alınarak kişiye özel sunulmaktadır. Buradaki içeriğin hiçbir bölümü Deniz Yatırım Menkul Kıymetler A.Ş.'nin yazılı izni olmadan çoğaltılamaz, hiçbir şekilde ortamda yayımlanamaz, alıntı yapılamaz ve kullanılamaz. Sadece burada yer alan bilgilere dayanarak yatırım kararı verilmesi beklentilerinize uygun sonuçlar doğurmayabilir.

© DENİZ INVEST 2024

Derecelendirme

Deniz Yatırım Analistleri, her hisse senedi için bir veya birden fazla değerlendirme yöntemi kullanarak 12 aylık hedef değerler (fiyatlar) ve buna bağlı olarak potansiyel getirileri hesaplamaktadır. 12 ay derecelendirme sistemimiz; AL, TUT ve SAT olmak üzere 3 farklı genel yatırım tavsiyesi içerir.

AL: Hisse senedinin gelecek 12 ay toplam potansiyel getirisinin **en az %20 ve üzerinde** oluşması şeklindeki değerlendirme ifade etmektedir.

TUT: Hisse senedinin gelecek 12 ay toplam potansiyel getirisinin **%0-20 aralığında** oluşması şeklindeki değerlendirme ifade etmektedir.

SAT: Hisse senedinin gelecek 12 ay toplam potansiyel getirisinin **%0'dan daha düşük** seviyelerde oluşması şeklindeki değerlendirme ifade etmektedir.

Derecelendirme	Potansiyel Getiri (PG), 12-ay
AL	≥%20
TUT	%0-20
SAT	≤%0

Kaynak: Deniz Yatırım

Deniz Yatırım Analistleri hisse senetlerini potansiyel katalizörler, tetikleyici gelişmeler, riskler ile piyasa, sektör ve rakip firma gelişmeleri ışığında değerlendirmektedir. Analistlerimiz genel yatırım tavsiyesinin kamuoyuyla paylaşılmasını takip eden süreçte hisse senetlerini titizlikle yakından takip etmeye devam etmekte; ancak, hisse senedi fiyatındaki dalgalanmalardan ötürü değerler, derecelendirme sistemimizdeki sınırları aştığı takdirde, analistlerimiz hisse senedi hakkında sundukları tavsiyeyi değiştirmemeyi ve/veya Gözden Geçirme (GG) sürecine almayı tercih edebilirler.