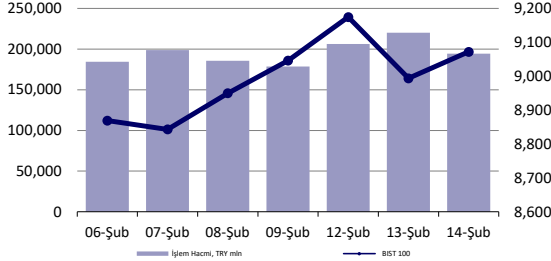


S&P 500  
%0.96Brent Petrol  
-%0.44USD Endeks  
-%0.23

## günlük bülten

## Hisse Senedi Piyasası



## Endeksler, para piyasaları ve emtia

	Kapanış	Önceki	1 Gün	1 Ay	Yıl Baş.
BIST100	9,072	8,994	0.9%	13.6%	21.4%
İşlem Hacmi, TL mln	194,381	220,112	-11.7%	26.4%	109.7%
Türkiye 2032 (13.10.2032)	22.33%	22.73%	-40 bps	-	-12 bps
Türkiye 2032	7.04%	7.05%	-1 bps	-	43 bps
TCMB karşılık fonlama mlyt	45.00%	45.00%	0 bps	250 bps	250 bps
USD/TRY	30.75	30.72	0.1%	2.2%	4.1%
EUR/TRY	33.01	32.92	0.3%	0.2%	1.4%
Sepet (50/50)	31.88	31.82	0.2%	1.2%	2.7%
DOW	38,424	38,273	0.4%	2.2%	1.9%
S&P500	5,001	4,953	1.0%	4.5%	4.8%
FTSE	7,568	7,512	0.7%	-0.7%	-2.1%
MSCI EM	999	997	0.2%	0.3%	-2.4%
MSCI EE	43.81	43.13	1.6%	0.3%	-2.2%
Shanghai SE Comp	2,866	2,830	1.3%	-0.6%	-3.7%
Nikkei	37,703	37,964	-0.7%	6.0%	12.7%
Petrol (Brent)	81.24	81.60	-0.4%	5.6%	5.6%
Altın	1,992	1,993	0.0%	-2.8%	-3.4%

## En Çok Yükselen &amp; Düşenler (BIST 100)

	Hisse Kodu	Son Kapanış	Gün Değ.	Hacim, TRY bin
<b>En çok yükselenler</b>				
Qua Granit Hayal Yapı	QUAGR	4.63	10.0%	974,694
Eczacıbaşı İlaç	ECILC	56.05	7.3%	581,876
Pegasus Hava Taşımacılığı	PGSUS	813.00	4.5%	3,192,779
Migros	MGRDS	455.00	4.5%	1,018,808
Kordsa Teknik Tekstil	KORDS	91.60	4.2%	200,508
Gübre Fabrikaları	GUBRF	205.80	4.0%	11,919,099
<b>En çok düşenler</b>				
Vestel	VESTL	82.95	-4.7%	2,517,839
Zorlu Enerji	ZOREN	5.24	-3.3%	2,209,768
Emlak G.M.Y.O.	EKGYO	10.40	-2.9%	3,462,461
Borusan Boru Sanayi	BRSAN	669.00	-2.3%	1,026,598
Türk Telekom	TTKOM	31.80	-2.3%	1,127,766
Tofaş Otomobil Fab.	TOASO	250.00	-2.2%	1,727,422

## 5 Yıllık Ülke Risk Primi (CDS) (baz puan)



## Piyasa yorumu:

Bu sabah pozitif açılış ve sonrasında 9000 – 9180 arasında işlem aktivitesi bekliyoruz.

Dün endeks günü +0.87% değişimle 9072,08 seviyesinde kapattı. İşlem hacmi yüksek seviyede gerçekleşti.

Günlük Bültenimizin ilerleyen sayfalarında detaylı şekilde görebileceğiniz Seçilmiş İndikatörler Puanlama Sistemimize göre bugün öne çıkan ilk 5 hisse senedi: **ISCTR, PGSUS, SISE, COLA ve ECILC**. [İlgili sayfada sistemimizin metodolojisini ve uyarı notunu okumanızı önemle belirtmek isteriz.](#)

## Bugünün haberleri:

## Hisse senetleri

- ALARK:** Bağlı ortaklığı Alarko Gübre Fabrikaları Sanayi ve Ticaret A.Ş.'nin şirket satın alımı için imzaladığı ön protokol / olumlu
- COLA:** Coca-Cola Bangladesh B.L. hisselerinin satın alımı hk. / nötr
- ALFAS:** Finansal varlık edinimi hk. / olumlu
- HALKB:** 4Ç23 Finansal Sonuçları Kısa Değerlendirmesi / sınırlı olumsuz

## Piyasalarda bugün

Küresel piyasaların ABD faizlerine ve oynaklıklarına olan yüksek hassasiyeti tüm hızıyla devam ediyor. Soğuk duş etkisi yaratan enflasyon verilerindeki sürprizin ardından dün ABD ve global varlıklarda toparlanma isteğı öne çıktı. Bu, kısmen beklemediğimiz bir durumdu. Şüphesiz tahvil faizlerindeki geri çekilme stres azalışına en yüksek katkısı sunan unsur oldu. Gün sonunda 2y vadeli tahvilde -8bp, 10y vadelide ise -6bp seviyelerinde geri çekilmeler gözlemlendi ki bu da yatırımcı güveninin nispeten toparlanmasına fayda sağladı.

MSCI dünya endeksi %0.73 yükselişle pozitif eğilimini üçüncü güne taşıırken, gelişmekte olan ülke varlıkları ise %0.21 ile artı bölgede kalabildi. MSCI TR endeksi %1 prim sergiledi ve bir önceki gün gerçekleşen geri çekilmenin ardından beklenen/beklediğimiz zayıflama eğiliminin devamını göstermedi. Nitekim BIST 100 endeksi %0.87 yükselişle 9072 puan seviyesinden kapanış yaptı ve gün içerisindeki yüksek noktasına oldukça yakın seyretti. Teknik açıdan 8700-8800 civarına dek olası geri çekilmelerde ciddi bir rahatsızlık duyulmamasını düşünmeye devam ediyoruz. Yine böyle bir senaryoyu da gayet sağlıklı bulduğumuzu ekleyelim.

Yerel varlıklardaki ciddi coşku ortamını memnuniyetle karşılamakla birlikte sürdürülebilirliği noktasında bir süredir taşıdığımız ihtiyatlı pozisyonda henüz bir değişikliğimiz bulunmuyor. Kısa vade açısından birkaç önemli risk unsuru olduğu kanaatindeyiz: i) hisse senedi piyasasındaki yükseliş ağırlıklı fonlar üzerinden giriş yapan likidite ile gerçekleşti ve bu, olası çıkış durumlarında volatilitiyi artıran bir gelişme ii) piyasa işlemcilerinin önemli bir kısmında seçimlerin hemen ardından beklenen para ve maliye politikalarındaki daha sıkı duruşun olası etkilerine dair pozisyonlanma olduğu kanaatinde değil iii) enflasyon muhasebesi uygulamasının yarattığı kafa karışıklığının majör şirketler özelinde henüz çok başındayız ve bunun özelinde ilerleyen süreçte volatilitenin sektör-hisse bazlı artmasını bekleriz. Öte yandan orta vadeli düşüncelerimizi ise hali hazırda koruyoruz. Ekonomi yönetimi ve uygulamalardaki düşünce değişikliğinin ülke risk primini aşağı yönde çekmeye devam edeceğine inanıyoruz ve bunun da yerel varlıklar nezdinde pozitif yönlü riskleri artırdığını değerlendiriyoruz.

Bugün ECB Başkanı Lagarde, Başekonomist Lane ve Fed'in kritik isimlerinden Waller'ın yapacakları açıklamaların piyasalar nezdinde önemli olduğuna inanıyoruz. Dün Chicago Fed'in başındaki isim Goolsbee'nin enflasyon verisi ile ilgili yaptığı değerlendirmeleri de not ediyoruz: veri, Fed'in patikası ile uyumlu ve Fed'in izlediğı ana göstergenin PCE olduğu unutulmamalı. Makro tarafta açıklanacak olan perakende satışlar verisi ise Amerikan ekonomisine yönelik beklentiler açısından fiyatlamalarda kısa vadeli etkide bulunabilir.

## Şirket haberleri

### ALARK: Bağlı ortaklığı Alarko Gübre Fabrikaları Sanayi ve Ticaret A.Ş.' nin şirket satın alımı için imzaladığı ön protokol / olumlu

Bağlı ortaklığı Alarko Gübre Fabrikaları Sanayi ve Ticaret A.Ş. ile Ahmet Koç, Sefa Koç ve Gimak Denizcilik Limited Şirketi arasında 14.02.2024 tarihinde Negmar Denizcilik Yatırım A.Ş. garantörlüğünde; Verim Gübre Anonim Şirketi'nin ("Verim Gübre") hisselerinin tamamının belirlenen şartların yerine getirilmesi halinde devralınabilmesi amacıyla bir ön protokol imzalanmıştır.

Ön protokol uyarınca, Verim Gübre tarafından Sulfert Kimya Sanayi Ticaret Anonim Şirketi ("Sulfert Kimya") ve Ege Antrepo Lojistik Limited Şirketi'nin ("Ege Antrepo") hisselerinin %100'ünün devralınması, devre ilişkin olarak Rekabet Kurumu ve düzenleyici otoritelerden gerekli izinlerin temin edilmesi koşullarına bağlı olarak taraflar arasında Ön Protokol'deki temel şartları yansıtan bir hisse devir sözleşmesinin imzalanması öngörülmektedir.

Ön protokole konu şirketlerden Sulfert Kimya'nın İzmir ilinde Menemen ilçesinde yaklaşık 30.000 m2 yüzölçümlü kısmı gübre üretim tesisi ve depoları olmak üzere toplamda yaklaşık 65.000 m2 yüzölçümlü taşınmazı, 2.1 MW kurulu güce sahip lisanssız güneş enerjisi santrali, Ege Antrepo'nun antrepo açma ve işletme izin belgesi, Verim Gübre'nin kimyasal, organik, organomineral, sıvı ve toz ürün gruplarında 25 farklı gübreye ilişkin ürün tescil belgesi bulunmaktadır.

Ön protokole hisse devir sözleşmesindeki hisse devir bedelinin birtakım düzeltmelere tabi olarak güncellenmek üzere 38.200.000 USD karşılığı Türk Lirası olarak belirlenmesi öngörülmüştür. Eylül 2023 sonunda Holding'in solo net nakit pozisyonu 1.632 milyon TL seviyesinde bulunmaktadır.

Holding'in devam eden yatırımları çerçevesinde söz konusu haberi ALARK payları açısından olumlu olarak değerlendiriyoruz.

## CCOLA: Coca-Cola Bangladesh B.L. hisselerinin satın alımı hk. / nötr

Coca-Cola İçecek A.Ş. ("CCI" veya "Şirket") - tamamına sahip olduğu bağılı ortaklığı CCI International Holland B.V. ("CCIHBV") ile birlikte, The Coca-Cola Company'nin ("TCCC") bir bağılı ortaklığına ait olan Coca-Cola Bangladesh Beverages Limited'deki ("CCBB") %100 hissesinin satın alınması için bugün bir hisse alım sözleşmesi ("SPA") imzalamıştır. CCBB'nin ana hissedarı doğrudan CCIHBV olacaktır. CCBB, Bangladeş'te TCCC'nin gazlı ve gazsız içecek markalarının üretim, satış ve dağıtım faaliyetlerini yürüten iki şişeleyci şirketten biridir. Yapılan anlaşma ile CCI, CCBB'nin sermayesini temsil eden payların %100'ünü 130 milyon ABD Doları olan işletme değerinden kapanış tarihi itibarıyla tahmini net finansal borcun düşülmesi ile hesaplanacak olan hisse değeri ("Hisse Değeri") karşılığında satın alacaktır. Hisse Değeri, bir fiyat düzeltme mekanizmasına tabi olup CCBB'nin kapanış tarihi itibarıyla net finansal borcunun kapanıştan sonra yapılacak bir kapanış denetimi ile nihai hale gelmesiyle yeniden hesaplanacaktır. Satın almanın CCIHBV'nin mevcut nakit kaynakları tarafından finanse edilmesi ve CCI'nın net kaldıracı üzerinde hafif bir etki yaratması beklenmektedir.

Ayrıca, Şirket CCBB ve Bangladeş pazarı hakkında aşağıdaki gibi bilgi paylaşmıştır:

“ CCBB Hakkında:

CCBB, Bangladeş'te faaliyet gösteren iki Coca-Cola şişeleycisinden biridir. 2009 yılında kurulan CCBB, Bangladeş'in Rangpur, Raj Shahi, Mymensingh ve Dhaka bölgelerinde yaklaşık 100 milyon tüketiciye hizmet vermektedir. CCBB, üç yüzden fazla çalışanı, bir şişeleme tesisi ve üç ana deposu ile The Coca-Cola Company'nin gazlı ve gazsız markalarını tüketicilere sunmaktadır. CCBB, yaklaşık üç yüz bin satış noktasına hizmet vermekte ve beş yüze yakın distribütörle ortaklık yapmaktadır. CCBB'nin toplam satışlarının büyük bölümünü gazlı alkolsüz içecekler oluştururken, ürün portföyünün geri kalanını su kategorisi oluşturmaktadır. CCBB, geçtiğimiz 5 yıl içinde pazardaki rekabetçi konumunu sürekli güçlendirerek 2023 yılı itibarıyla %45,3 değer pazar payı ile gazlı içecek kategorisinde pazar lideri olmuştur.

Satın alım işlemi ilgili yorum yapan CCI CEO'su Karim Yahi şunları söyledi: "CCI'in temel yeteneklerini kullanarak büyüme ve değer yaratılabilecek, önemli gelecek potansiyeli olan bir pazara girmek için büyük bir fırsat olarak gördüğümüz CCBB'yi satın almak üzere hisse alım anlaşmasını imzalamaktan büyük memnuniyet duyuyoruz. Bu satın alma aynı zamanda, CCI'in coğrafi ayak izini genişletmiş ve çeşitlendirmiş oluyor, ve TCCC ile olan işbirliğini sağlamlaştırıyor."

Bangladeş Hakkında:

Güney Asya'da yer alan Bangladeş, yaklaşık 170 milyonluk nüfusuyla dünyanın en kalabalık 8. ülkesidir. IMF tahminlerine göre\* Bangladeş'in GSYH'si 2012-2022 yılları arasında yıllık ortalama %6,5 oranında büyümüştür ve 2023-2028 döneminde de yıllık ortalama %6,7 oranında büyümesi beklenmektedir. Aynı dönemde IMF, Gelişmekte Olan Piyasalar GSYH'sinin yıllık ortalama %4,0 büyüme kaydedeceğini tahmin etmektedir. Dünya Bankası tarafından 2015 yılından bu yana düşük ve orta gelirli ülkeler kategorisinde yer alan Bangladeş'in 2026 yılına kadar Birleşmiş Milletler En Az Gelişmiş Ülkeler listesinden çıkması bekleniyor\*\*.

Bangladeş'teki alkolsüz hazır içecek ("NARTD") pazarı 2019 - 2022 yılları arasında %10 YBBO ile yaklaşık 410 milyon ünite kasa seviyesine ulaşmıştır. Bangladeş'teki NARTD pazarının 2023-2032 döneminde yıllık ortalama %12 büyüme ile 716 milyon ünite kasaya ulaşması beklenmektedir\*\*\*.

(\*) Kaynak: IMF World Economic Outlook, Real GDP Growth (USD), Ekim 2023

(\*\*) Kaynak: The Economic Intelligence Unit ülke raporu

(\*\*\*) Kaynak: Global data endüstri tahminleri"

Söz konusu gelişmeyi anlaşmanın sağlanması çerçevesinde Şirket açısından olumlu olarak görürken, daha önceki bir gelişmenin devamı olması bakımından CCOLA payları açısından nötr olarak değerlendiriyoruz.

**ALFAS: Finansal varlık edinimi hk. / olumlu**

Alfa Solar Enerji Sanayi ve Ticaret A.Ş.'nin bağılı ortaklığı Alfa Solar Romania S.R.L. tarafından güneş enerjisinden elektrik üretimi ve satışı gerçekleştirilmesi planlanan Salcia Solar Energy S.R.L. unvanlı şirketin sermayesinin %100'ü toplamda 900.000 Euro devir bedeli karşılığında satın alınmıştır. Salcia Solar Energy S.R.L. unvanlı şirketin bünyesinde kurulması planlanan 6000 kWp elektrik gücüne sahip santralin toplam yatırım maliyetinin 3.500.000 Euro olması beklenmektedir. Yakın zamanda yatırımın sonlanması, elektrik üretimi ve satışının gerçekleştirilmesi hedeflenmektedir.

Söz konusu gelişmeyi Şirket'in operasyonel etkinliğini artırması bakımından ALFAS payları açısından olumlu olarak değerlendiriyoruz

**HALKB: 4Ç23 Finansal Sonuçları Kısa Değerlendirmesi / sınırlı olumsuz**

Halkbank 4Ç23 konsolide olmayan finansallarında 2,062 milyon TL net kar açıkladı. Piyasa beklentisi 2.2 milyar TL, bizim beklentimiz ise 1.98 milyar TL idi. Bankanın net kar rakamı %33.4 ç/ç ve %64.1 y/y daralırken bu dönemde özsermaye karlılığı %6.6 olarak gerçekleşti. Beklentiyeye paralel gelen net kar rakamına rağmen swap giderleri ile düzeltilmiş net faiz marjındaki daralma ve bankanın muhafazakar 2024 yönlendirmesinin hisse fiyatı üzerinde sınırlı bir olumsuz etkisi olabileceğini düşünüyoruz.

Halkbank için TUT önerimizi korurken hedef fiyatımız ise hisse başına 18.10 TL'dir. (Önceki hedef fiyat 17.00 TL)

Halkbank 2024 yılında OVP'deki makro ekonomik tahminler çerçevesinde aşağıdaki şekilde muhafazakar olarak değerlendirilebilecek yönlendirmesini paylaştı.

- i. Yüksek %10'lu TL kredi büyümesi (%17-%20)
- ii. Düşük tek haneli YP kredi daralması (%2-%5)
- iii. Enflasyonun hafif gerisinde TL mevduat büyümesi
- iv. Düşük %10'lu seviyelerde YP mevduat daralması
- v. Swap giderleri hariç yatay net faiz marjı
- vi. Enflasyon üzerinde komisyon geliri ve faaliyet gideri artışı
- vii. Takipteki kredi oranının 2023'e göre yatay kalması (2023: %1.5)
- viii. Brüt kredi risk maliyetinin 100 baz puanının üzerinde artması (2023'e göre 70 baz puan yükseliş)
- ix. Düşük %10'lu seviyelerde özsermaye karlılığı (%10-%14)

## KAP haberleri

Bedelli/Bedelsiz Sermaye Artışı								
Hisse	Tarih	Bedelli Oranı	Rüçhan Hakkı Fiyatı	Referans Fiyat	Teorik Fiyat	Bedelsiz Oranı	Mevcut Sermaye	Yeni Sermaye
VBTYZ	29.02.2024		-	-	32.444	350%	26,000,000	117,000,000
MNDTR	29.02.2024	200%	1,00	12.054	7.027	-	349,680,269	1,049,040,806

Kaynak: Deniz Yatırım Strateji ve Araştırma, Rasyonet, KAP

Genel Kurullar				
1.hafta				
05 Şubat 2024 Pazartesi	06 Şubat 2024 Salı	07 Şubat 2024 Çarşamba	08 Şubat 2024 Perşembe	09 Şubat 2024 Cuma
IDEAS-10.00				
2.hafta				
12 Şubat 2024 Pazartesi	13 Şubat 2024 Salı	14 Şubat 2024 Çarşamba	15 Şubat 2024 Perşembe	16 Şubat 2024 Cuma
ASGYO-14.00		MMCAS-11.00		
3.hafta				
19 Şubat 2024 Pazartesi	20 Şubat 2024 Salı	21 Şubat 2024 Çarşamba	22 Şubat 2024 Perşembe	23 Şubat 2024 Cuma
TEKTU-15.00				
4.hafta				
26 Şubat 2024 Pazartesi	27 Şubat 2024 Salı	28 Şubat 2024 Çarşamba	29 Şubat 2024 Perşembe	01 Mart 2024 Cuma
MERCN-15.00				

Kaynak: Deniz Yatırım Strateji ve Araştırma, KAP

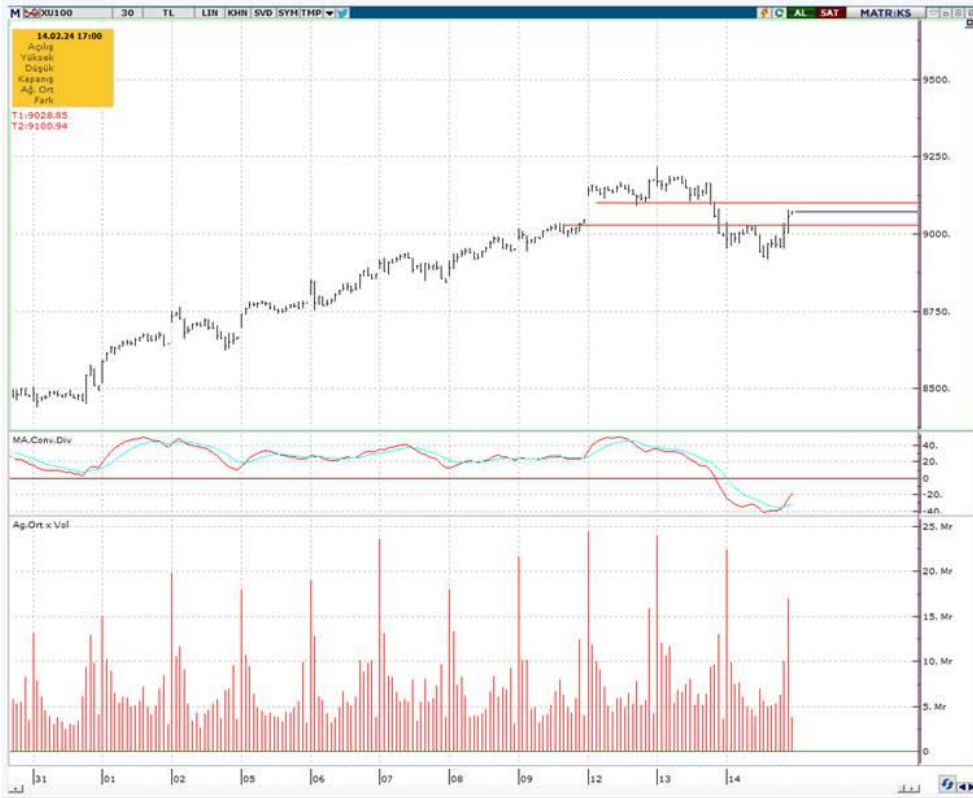
KAP HABERLERİ	
Hisse	Haber
DMSAS	Bedelli Sermaye Artırımına İlişkin Yeni Pay Alma Hakkı Kullanım Tarihleri; Şirket'in 21.11.2023 tarihli Yönetim Kurulu kararına istinaden 100.000.000 TL olan çıkarılmış sermayesinin 100.000.000 TL (%100) nakit karşılığı (bedelli) olmak üzere 200.000.000 TL'ye artırılması nedeniyle çıkaracağı toplam 100.000.000 TL nominal değerli payların ihracına ilişkin hazırlanan izahname Sermaye Piyasası Kurulu'nun 08.02.2024 tarih ve 9/191 sayılı toplantısında onaylanmıştır. Pay sahiplerinin yeni pay alma hakları kısıtlanmamış olup, ellerindeki payların %100 oranında yeni pay alma hakkı bulunmaktadır. Yeni pay alma hakları; 1,00 TL nominal değerli pay için 1,00 TL üzerinden kullanılacaktır. Yeni pay alma hakları, izahnamede belirtilen esaslara uygun olarak 26.02.2024 ile 11.03.2024 tarihleri arasında 15 gün süreyle kullanılacaktır.
TCELL	4. Çeyrek 2023 Finansal Sonuç Açıklaması Takvimi; Şirketin 1 Ocak 2023 - 31 Aralık 2023 dönemine ilişkin finansal sonuçlarının 20 Mart Çarşamba Borsa İstanbul seans kapanışı sonrasında kamuya açıklanması planlanmaktadır.

Kaynak: Deniz Yatırım Strateji ve Araştırma, KAP

## Teknik yorum

### BIST 100 endeksi

Dün endeks günü +0.87% deęişimle 9072,08 seviyesinde kapattı. İşlem hacmi yüksek seviyede gerçekleşti. Güne zayıf başlayan endeks son 2 saatte gelen alımlarla gün içi kritik direnç seviyesi 9020 üstünde kapanış gerçekleştirdi. Ancak 9100 üstünde kalıcı olmadıkça kısa vadeli satış baskısının sona erdiğini söylemenin erken olacağı düşüncesindeyiz. 5 g Ort. 9047.28 22 g. Ort. 8505.28 seviyesindedir. Destek olarak 8930 ve 9020, direnç olarak 9100 ve 9180 takip ediyoruz. Bu sabah pozitif açılış ve sonrasında 9000 – 9180 arasında işlem aktivitesi bekliyoruz.

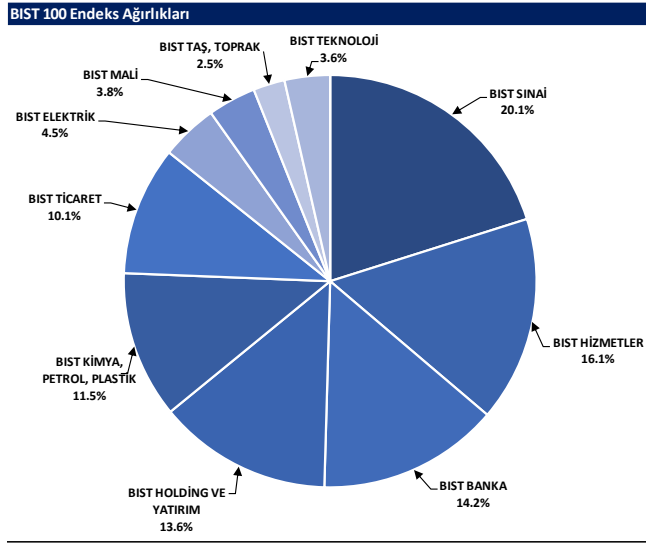


## VIOP - X30Y vade teknik analiz

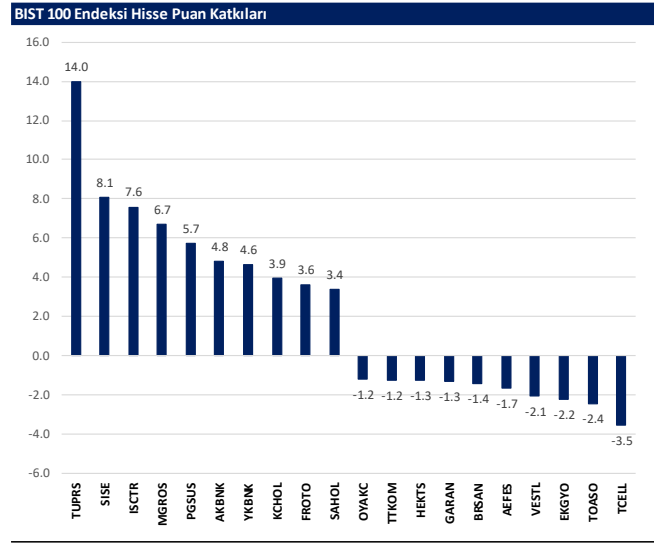
Dün vadeli endeks günü +0.98% deęişimle 9825,00 seviyesinde kapattı. İşlem hacmi yüksek seviyede gerçekleşti. Güne zayıf başlayan vadeli endeks son 2 saatte gelen alımlarla gün içi kritik direnç seviyesi 9770 üstünde kapanış gerçekleştirdi. İlk direnç seviyesi olarak 9920 takip ediyoruz. 5g. Ort. 9807.55 22 g. Ort. 9399,78 seviyesindedir. Destek olarak 9630 ve 9710, direnç olarak ise 9920 ve 10000 seviyelerini takip ediyoruz. Bu sabah pozitif açılış ve sonrasında 9770 – 9920 arasında işlem aktivitesi bekliyoruz



## BIST 100 endeks ağırlıkları ve puan katkıları



Kaynak: Deniz Yatırım Strateji ve Araştırma Bölümü hesaplamaları, Rasyonet



Kaynak: Deniz Yatırım Strateji ve Araştırma Bölümü hesaplamaları, Rasyonet

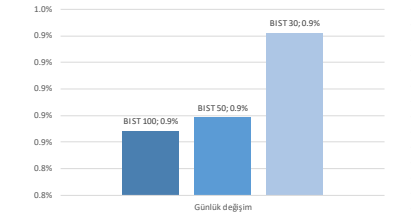


## BIST endekslerine ait performanslar

BIST Endeksleri	Endeks Açıklaması	14.02.2024	13.02.2024	Günlük değişim	29.12.2023	Yıl başlangıcından değişim
XU100	BIST 100	9072	8994	0.9%	7470	21%
XU30	BIST 30	9636	9546	0.9%	8021	20%
XU50	BIST 50	7948	7879	0.9%	6572	21%
XBANK	BIST BANKA	10151	10016	1.3%	8717	16%
XUTUM	BIST TÜM	10639	10520	1.1%	8577	24%
XUMAL	BIST MALİ	9709	9559	1.6%	7888	23%
XD30S	BIST 30 AĞIRLIK SINIRLAMALI 10	9839	9747	0.9%	8193	20%
X100S	BIST 100 AĞIRLIK SINIRLAMALI 10	9074	8996	0.9%	7472	21%
XBANA	BIST ANA	30805	30047	2.5%	23113	33%
XBLSM	BIST BİLİŞİM	6079	5899	3.1%	3706	64%
XELKT	BIST ELEKTRİK	584	586	-0.2%	452	29%
XFINK	BIST FİN. KIR. FAKTORİNG	3915	3739	4.7%	3198	22%
XGIDA	BIST GIDA, İÇECEK	10901	10814	0.8%	8837	23%
XGMYO	BIST GAYRİMENKUL Y.O.	3124	3095	0.9%	2449	28%
XHARZ	BIST HALKA ARZ	112148	110519	1.5%	79702	41%
XHOLD	BIST HOLDİNG VE YATIRIM	8440	8292	1.8%	6642	27%
XILTM	BIST İLETİŞİM	1693	1716	-1.3%	1642	22%
XINSA	BIST İNŞAAT	10743	10633	1.0%	8943	20%
XKAGT	BIST ORMAN, KAĞIT, BASIM	6813	6584	3.5%	5267	29%
XKMYA	BIST KİMYA,PETROL,PLASTİK	13434	13217	1.6%	11439	17%
XKOBI	BIST KOBLİ SANAYİ	31081	30881	0.6%	22204	40%
XKURY	BIST KURUMSAL YÖNETİM	7519	7418	1.4%	6264	20%
XMADN	BIST MADENCİLİK	6408	6419	-0.2%	5363	19%
XMANA	BIST METAL ANA	17695	17541	0.9%	14826	19%
XMEŞY	BIST METAL EŞYA, MAKİNA	24009	23897	0.5%	18675	29%
XSADA	BIST ADANA	73132	73325	-0.3%	66137	11%
XSANK	BIST ANKARA	16701	16589	0.7%	12998	28%
XSANT	BIST ANTALYA	14515	14632	-0.8%	11026	32%
YSBAL	BIST BALIKESİR	10534	10314	2.1%	8036	31%
YSBUR	BIST BURSA	17621	17754	-0.7%	14349	23%
XSDNZ	BIST DENİZLİ	9278	9239	0.4%	6224	49%
XSGRT	BIST SİĞORTA	40970	40999	2.2%	33697	22%
XSIST	BIST İSTANBUL	11840	11715	1.1%	9479	25%
XSIZM	BIST İZMİR	16521	16364	1.0%	13131	26%
XSKAY	BIST KAYSERİ	39678	39240	1.1%	28581	39%
XSKOC	BIST KOCAELİ	27820	27367	1.7%	23577	18%
XSKON	BIST KONYA	10563	10383	1.7%	7870	34%
XSPOR	BIST SPOR	4651	4587	1.4%	3668	27%
XSTKR	BIST TEKİRDAĞ	47562	47039	1.1%	39257	21%
XTAST	BIST TAŞ, TOPRAK	12678	12665	0.1%	10958	16%
XTCRT	BIST TİCARET	20947	20656	1.4%	16660	26%
XTEKS	BIST TEKSTİL, DERİ	3753	3623	3.6%	2994	25%
XTM2S	BIST TEMETTÜ 2S	11472	11370	0.9%	9394	22%
XTMTU	BIST TEMETTÜ	9202	9116	0.9%	7491	23%
XTRZM	BIST TURİZM	1356	1348	0.6%	997	36%
XTUMY	BIST TÜM-100	34098	33454	1.9%	25772	32%
XUHIZ	BIST HİZMETLER	8521	8465	0.7%	6839	25%
XULAS	BIST ULUŞTIRMA	30524	30207	1.0%	24695	24%
XUSIN	BIST SİNAİ	14105	13957	1.1%	11532	22%
XUSRD	BIST SÜRDÜRÜLEBİLİRLİK	11717	11593	1.1%	9694	21%
XUTEK	BIST TEKNOLOJİ	13684	13457	1.7%	9541	43%
XYLDZ	BIST YILDIZ	9913	9811	1.0%	8042	23%
XYORT	BIST MENKUL KIYIM Y.O.	4254	4032	5.5%	3385	26%
XYUZO	BIST 100-30	17502	17381	0.7%	14042	25%
X10XB	BIST BANKA DİSİLİTİ 10	11739	11605	1.2%	9883	19%
XAKUR	BIST ARACI KURUMLAR	45999	44857	2.5%	36746	25%
XLBNK	BIST LİKİT BANKA	9012	8895	1.3%	7700	17%
XTKJS	BIST TEKNOLOJİ AĞIRLIK SINIRLAMALI	21895	21401	2.3%	14089	55%

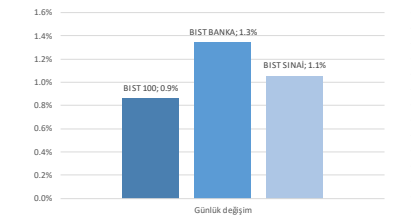
Kaynak: Deniz Yatırım Strateji ve Araştırma, Rasyonet

## Seçilmiş BIST Endekslerine Ait Günlük Performanslar



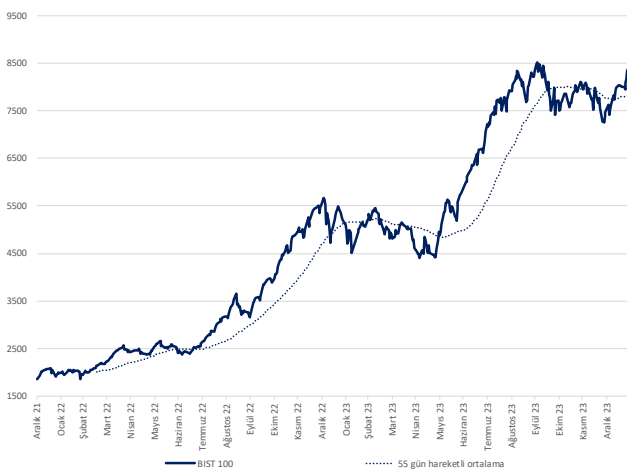
Kaynak: Deniz Yatırım Strateji ve Araştırma Bölümü hesaplamaları, Rasyonet

## Seçilmiş BIST Endekslerine Ait Günlük Performanslar



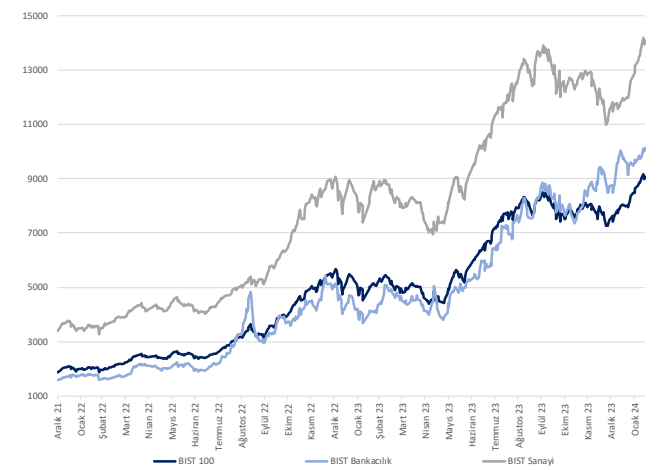
Kaynak: Deniz Yatırım Strateji ve Araştırma Bölümü hesaplamaları, Rasyonet

## BIST 100



Kaynak: Deniz Yatırım Strateji ve Araştırma, Rasyonet

## Endeks Performansları



Kaynak: Deniz Yatırım Strateji ve Araştırma, Rasyonet



## Son 90 güne ait dip-zirve analizi



## DENİZ YATIRIM STRATEJİ &amp; ARAŞTIRMA | BIST 100 ENDEKSİ DİP-ZİRVE ANALİZİ

Hisse	Son kapanış	Önceki kapanış	Değişim %	Son 90 gün zirvesi	Son 90 gün dip	Zirveye uzaklık	Dibe uzaklık	Zirveyi geçti mi?
AEFES	155.00	157.40	-1.5%	158.00	94.80	2%	39%	x
AGHOL	255.00	253.75	0.5%	265.00	183.50	4%	28%	x
AHGAZ	13.30	13.34	-0.3%	14.80	8.85	11%	33%	x
AKBNK	41.00	40.52	1.2%	43.26	28.00	6%	32%	x
AKCNS	177.50	178.00	-0.3%	187.00	122.00	5%	31%	x
AKFYE	24.70	24.90	-0.8%	25.38	12.89	3%	48%	x
AKSA	99.00	97.00	2.1%	103.00	79.55	4%	20%	x
AKSEN	38.12	37.58	1.4%	38.94	28.52	2%	25%	x
ALARK	114.20	115.00	-0.7%	120.03	85.10	5%	25%	x
ALBRK	4.76	4.61	3.3%	4.76	3.60	-	24%	✓
ALFAS	113.40	112.20	1.1%	137.10	78.30	21%	31%	x
ARCLK	158.50	156.60	1.2%	165.00	122.50	4%	23%	x
ASELS	54.90	54.95	-0.1%	54.95	39.57	0%	28%	x
ASGYO	16.60	16.80	-1.2%	22.40	13.17	35%	21%	x
ASTOR	121.20	121.40	-0.2%	130.40	86.65	8%	29%	x
BERA	14.12	13.74	2.8%	19.60	10.50	39%	26%	x
BIENY	46.62	46.70	-0.2%	60.20	37.84	29%	19%	x
BIMAS	381.00	380.00	0.3%	396.50	269.33	4%	29%	x
BIOEN	22.12	21.54	2.7%	26.02	16.54	18%	25%	x
BOBET	38.78	39.08	-0.8%	43.00	28.00	11%	28%	x
BRSAN	669.00	685.00	-2.3%	993.40	478.00	48%	29%	x
BRYAT	3210.00	3280.00	-2.1%	3280.00	2080.00	2%	35%	x
BUCIM	8.57	8.56	0.1%	11.07	6.76	29%	21%	x
CANTE	18.43	18.59	-0.9%	20.58	16.00	12%	13%	x
CCOLA	626.00	616.00	1.6%	626.00	343.70	-	45%	✓
CIMSA	36.68	37.00	-0.9%	40.50	27.50	10%	25%	x
CWENE	337.25	342.00	-1.4%	372.60	230.20	10%	32%	x
DOAS	272.00	269.00	1.1%	287.00	224.30	6%	18%	x
DOHOL	13.45	13.45	0.0%	14.90	10.48	11%	22%	x
ECILC	56.05	52.25	7.3%	56.05	40.82	-	27%	✓
ECZYT	287.50	280.25	2.6%	342.00	229.60	19%	20%	x
EGEEN	14575.00	14480.00	0.7%	14767.50	8860.20	1%	39%	x
EKGYO	10.40	10.71	-2.9%	10.71	6.48	3%	38%	x
ENERY	152.30	153.30	-0.7%	156.30	106.30	3%	30%	x
ENISA	58.30	58.70	-0.7%	59.95	43.50	3%	25%	x
ENKAI	39.98	39.08	2.3%	40.18	29.50	1%	26%	x
EREGL	46.60	46.12	1.0%	46.60	37.20	-	20%	✓
EUPWR	183.40	183.70	-0.2%	222.30	140.80	21%	23%	x
EUREN	17.26	17.15	0.6%	18.19	13.60	5%	21%	x
FROTO	970.00	954.50	1.6%	985.50	728.00	2%	25%	x
GARAN	64.05	64.65	-0.9%	67.80	44.62	6%	30%	x
GESAN	81.15	81.35	-0.2%	109.80	59.60	35%	27%	x
GUBRF	205.80	197.80	4.0%	393.50	135.90	91%	34%	x
GWIND	27.88	27.58	1.1%	30.64	20.90	10%	25%	x
HALKB	14.28	14.41	-0.9%	16.38	11.49	15%	20%	x
HEKTS	19.65	19.98	-1.7%	25.06	16.78	28%	15%	x
IFEKE	39.04	39.36	-0.8%	56.15	29.54	44%	24%	x
ISCTR	27.82	27.16	2.4%	27.82	19.80	-	29%	✓
ISDMR	39.92	39.72	0.5%	40.46	32.50	1%	19%	x
ISGYO	18.70	18.17	2.9%	23.40	14.18	25%	24%	x
ISMEN	40.74	39.48	3.2%	44.20	28.60	8%	30%	x
IZENR	32.82	33.02	-0.6%	46.20	23.72	41%	28%	x
IZMDC	6.46	6.54	-1.2%	7.04	4.96	9%	23%	x
KARSN	10.03	9.98	0.5%	11.85	8.03	18%	20%	x
KAYSE	36.40	36.34	0.2%	43.82	31.70	20%	13%	x
KCAER	41.16	41.30	-0.3%	42.38	25.00	3%	39%	x
KCHOL	171.50	169.60	1.1%	172.70	136.00	1%	21%	x
KLSEK	71.50	71.00	0.7%	85.80	55.70	20%	22%	x
KMPUR	68.85	67.85	1.5%	79.65	52.40	16%	24%	x
KONTR	249.60	248.10	0.6%	307.10	182.50	23%	27%	x
KONYA	9037.50	9112.50	-0.8%	9877.50	6972.50	9%	23%	x
KORDS	91.60	87.95	4.2%	96.80	72.35	6%	21%	x
KOZAA	49.02	49.90	-1.8%	70.30	39.20	43%	20%	x
KOZAL	22.70	22.64	0.3%	28.06	18.99	24%	16%	x
KRDMD	28.84	28.12	2.6%	29.75	21.38	3%	26%	x
MAVI	144.90	144.30	0.4%	150.60	95.50	4%	34%	x
MGROS	455.00	435.50	4.5%	455.00	328.50	-	28%	✓
MIATK	55.35	54.00	2.5%	63.58	28.06	15%	49%	x
ODAS	9.58	9.64	-0.6%	13.53	7.55	41%	21%	x
OTKAR	512.00	513.00	-0.2%	523.00	374.10	2%	27%	x
OYAKC	65.15	66.25	-1.7%	75.05	53.70	15%	18%	x
PENTA	20.60	20.80	-1.0%	24.90	17.02	21%	17%	x
PETKM	23.72	23.28	1.9%	24.18	17.05	2%	28%	x
PGSUS	813.00	778.00	4.5%	813.00	639.00	-	21%	✓
QUAGR	4.63	4.21	10.0%	6.72	3.87	45%	16%	x
SAHOL	79.80	78.95	1.1%	82.00	52.70	3%	34%	x
SASA	40.16	40.32	-0.4%	53.55	33.76	33%	16%	x
SDTTR	415.25	411.75	0.9%	429.50	239.00	3%	42%	x
SISE	52.45	51.00	2.8%	52.95	44.54	1%	15%	x
SKBNK	5.11	5.02	1.8%	7.53	3.96	47%	23%	x
SMRTG	69.70	70.45	-1.1%	78.80	48.92	13%	30%	x
SOKM	70.30	69.65	0.9%	71.50	52.00	2%	26%	x
TATEN	43.02	43.50	-1.1%	53.60	27.18	25%	37%	x
TAVHL	153.50	150.00	2.3%	156.40	102.50	2%	33%	x
TCELL	67.50	68.30	-1.2%	70.90	47.10	5%	30%	x
THYAO	282.50	281.25	0.4%	294.75	203.00	4%	28%	x
TKFEN	44.28	43.70	1.3%	50.60	34.00	14%	23%	x
TOASO	250.00	255.50	-2.2%	296.00	206.00	18%	18%	x
TSKB	9.50	9.34	1.7%	9.52	6.19	0%	35%	x
TTKOM	31.80	32.54	-2.3%	34.30	19.11	8%	40%	x
TTRAK	823.00	810.00	1.6%	909.00	659.50	10%	20%	x
TUKAS	8.39	8.41	-0.2%	9.05	6.30	8%	25%	x
TUPRS	164.60	160.60	2.5%	164.60	128.50	-	22%	✓
ULKER	111.00	106.90	3.8%	111.40	72.50	0%	35%	x
VAKBN	14.35	14.30	0.3%	18.00	12.22	25%	15%	x
VESTL	82.95	87.00	-4.7%	89.75	43.32	8%	48%	x
YEOTK	236.80	235.00	0.8%	262.70	144.00	11%	39%	x
YKBNK	23.52	23.14	1.6%	23.56	16.12	0%	31%	x
YLYGD	16.42	16.02	2.5%	20.88	11.40	27%	31%	x
ZOREN	5.24	5.42	-3.3%	6.33	4.00	21%	24%	x

Kaynak: Deniz Yatırım Strateji ve Araştırma Bölümü hesaplamaları, Rasyonet

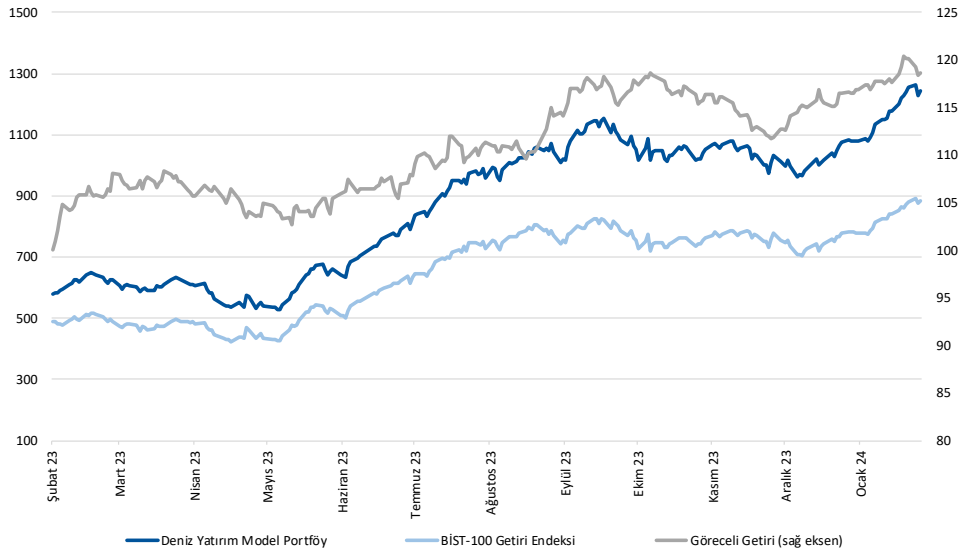




## Deniz Yatırım model portföyü

Deniz Yatırım Model Portföyü					
Hisse	Portföye giriş tarihi	Hedef fiyat	Potansiyel	Nominal getiri (Portföye girişten itibaren)	BİST-100'e rölatif getiri (Portföye girişten itibaren)
SİSE	04.09.2020	77.70	48%	790%	6%
TAVHL	10.05.2021	167.60	9%	543%	3%
TUPRS	21.03.2022	208.00	26%	542%	53%
FROTO	07.09.2022	1202.00	24%	211%	16%
KONTR	07.09.2022	378.00	51%	459%	108%
ALARK	13.09.2022	166.77	46%	110%	-17%
HTTBT	03.11.2022	108.80	58%	203%	37%
KAREL	30.11.2022	21.00	33%	47%	-20%
PGSUS	27.12.2022	1118.00	38%	61%	-3%
AKGRT	16.01.2023	9.80	49%	92%	8%
BIMAS	16.01.2023	451.20	18%	209%	73%
CCOLA	16.01.2023	669.10	7%	241%	92%
SAHOL	12.05.2023	96.00	20%	86%	0%
CIMSA	21.06.2023	43.40	18%	124%	30%
YKBK	21.08.2023	35.20	50%	51%	27%

Yıl	Nominal getiri	BİST-100 Endeksi'ne göre rölatif getiri	BİST-100 Getiri Endeksi'ne göre rölatif getiri
2019	56%	27%	25%
2020	50%	16%	15%
2021	43%	13%	10%
2022	205%	3%	0%
2023	52%	12%	9%
<b>12A</b>	<b>138%</b>	<b>18%</b>	<b>15%</b>
<b>YBB</b>	<b>25%</b>	<b>3%</b>	<b>3%</b>
<b>2019'dan bugüne</b>	<b>1842%</b>	<b>95%</b>	<b>70%</b>

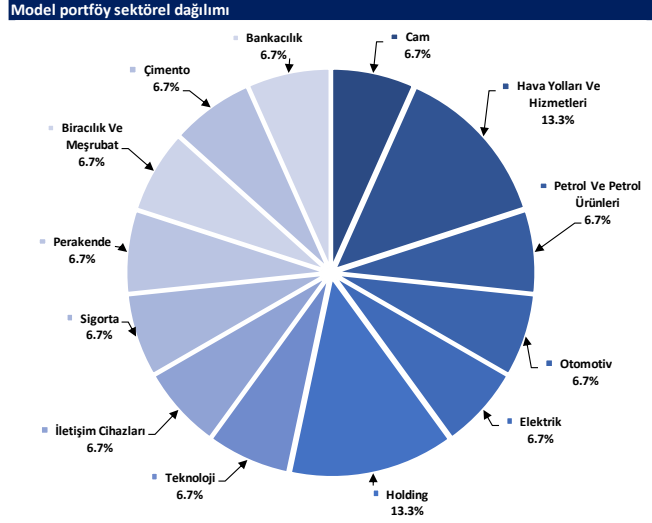


Kaynak: Deniz Yatırım Strateji ve Araştırma Bölümü hesaplamaları, Rasyonet

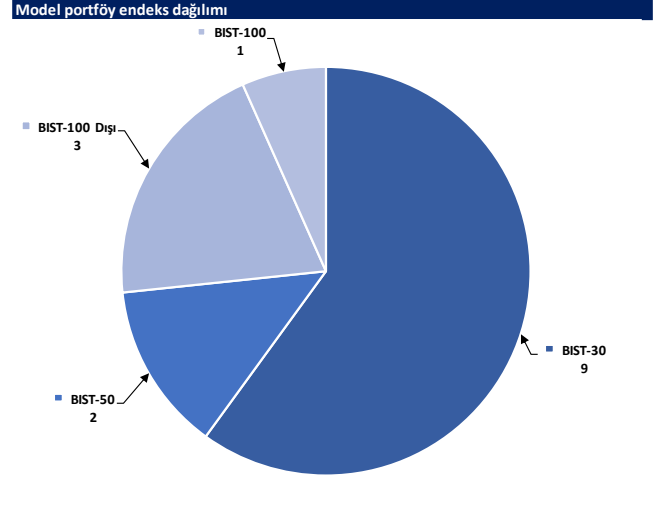
## Deniz Yatırım Model Portföyü

Deniz Yatırım Model Portföyü, Deniz Yatırım Strateji ve Araştırma Bölümü tarafından, temel analiz kriterlerine göre hazırlanmış, orta-uzun vadeli hisse senedi tavsiye listesidir. Alınan pozisyonlar sadece uzun yönlüdür (long only). Herhangi bir rakamsal/yüzdesele getiri hedefi söz konusu değildir. Herhangi bir şirket sayısı sınırı söz konusu değildir. Herhangi bir sıklıkta/takvim dahilinde değişiklik yapma zorunluluğu söz konusu değildir. Strateji ve Araştırma Bölümü analistleri portföyü takvim yılı içerisinde piyasa koşulları izin vermez ise değiştirmeme hakkına sahiptirler. Portföy içerisinde yer alan şirketler için temel analiz açısından getiri potansiyeli kalmamış dahi olsa da (değerleme olarak) şirket markasına olan geçmiş ve gelecek dönem güveni ile liste içerisinde kalmaya devam edebilirler. Portföyde yer alan şirketler için AL tavsiyesi bulunması zorunluluğu söz konusu değildir. Bölüm analistleri, TUT ve/veya Gözden Geçiriliyor önerileri ile de liste içerisinde şirket tercihinde bulunabilirler.

## Deniz Yatırım model portföy | sektörel ve endeks dağılımları



Kaynak: Deniz Yatırım Strateji ve Araştırma Bölümü hesaplamaları



Kaynak: Deniz Yatırım Strateji ve Araştırma Bölümü hesaplamaları

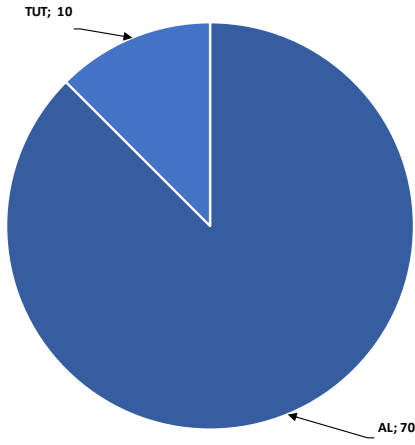
## Değerlemeler

	Piyasa Değeri (mn TL)	Piyasa Değeri (mn USD)	BIST 30 Endeksi'ndeki Payı	BIST 100 Endeksi'ndeki Payı	Nominal Hisse Performansı - YBB	Relatif Hisse Performansı - YBB	Hedef Fiyat (TL)	Tavsiye	Kapanış Fiyatı	Yükseliş / Düşüş Potansiyeli
<b>Finansallar</b>										
Ağaşa Hayat Emeklilik	11,241	366	---	---	2%	-16%	70.00	TUT	62.45	12.1%
Akbank	213,200	6,948	6.4%	4.5%	12%	-8%	58.30	AL	41.00	42.2%
Aksigorta	10,591	345	---	---	25%	3%	9.80	AL	6.57	49.2%
Anadolu Hayat Emeklilik	22,618	737	---	---	38%	14%	66.00	AL	52.60	25.5%
Anadolu Sigorta	33,750	1,100	---	---	12%	-8%	81.90	TUT	67.50	21.3%
Garanti Bank	269,010	8,767	2.2%	1.6%	10%	-10%	93.50	AL	64.05	46.0%
Halkbank	102,599	3,344	---	0.4%	19%	-2%	18.10	TUT	14.28	26.8%
İş Bankası	278,199	9,067	5.0%	3.5%	19%	-2%	39.00	AL	27.82	40.2%
İş Yatırım	61,110	1,992	---	0.7%	27%	5%	50.00	AL	40.74	22.7%
TSKB	26,600	867	---	0.4%	45%	19%	13.00	AL	9.50	36.8%
Türkiye Sigorta	62,025	2,021	---	---	32%	8%	54.40	TUT	53.40	1.9%
Vakıf Bank	142,293	4,637	---	0.4%	12%	-8%	23.00	AL	14.35	60.3%
Yapı Kredi Bank	198,675	6,475	4.5%	3.1%	20%	-1%	35.20	AL	23.52	49.7%
<b>Holdingler</b>										
Alarko Holding	49,677	1,619	0.9%	0.6%	26%	4%	166.77	AL	114.20	46.0%
Doğan Holding	35,199	1,147	---	0.5%	22%	0%	18.70	AL	13.45	39.0%
Enka İnşaat	239,880	7,818	1.7%	1.2%	19%	-2%	50.00	AL	39.98	25.1%
Koç Holding	434,907	14,174	5.6%	3.9%	21%	0%	221.00	AL	171.50	28.9%
Sabancı Holding	167,610	5,463	5.0%	3.5%	32%	9%	96.00	AL	79.80	20.3%
Şişecam	160,666	5,236	4.5%	3.2%	14%	-6%	77.70	AL	52.45	48.1%
Tekfen Holding	16,384	534	---	0.3%	20%	-1%	57.60	AL	44.28	30.1%
<b>Petrol ve Gaz</b>										
Aygaz	34,421	1,122	---	---	16%	-4%	193.00	AL	156.60	23.2%
Petkim	60,116	1,959	1.6%	1.1%	30%	7%	22.00	TUT	23.72	-7.3%
Tupras	317,151	10,336	8.9%	6.3%	15%	-5%	208.00	AL	164.60	26.4%
<b>Enerji</b>										
Aksa Enerji	46,748	1,524	---	0.4%	28%	6%	50.70	TUT	38.12	33.0%
Alfa Solar Enerji	41,731	1,360	---	0.3%	35%	11%	103.80	AL	113.40	-8.5%
Biotrend Enerji	11,060	360	---	0.2%	29%	6%	31.80	AL	22.12	43.8%
Galata Wind Enerji	15,055	491	---	0.2%	28%	6%	35.77	AL	27.88	28.3%
Enerjisa Enerji	68,856	2,244	---	0.6%	28%	5%	77.20	AL	58.30	32.4%
<b>Demir Çelik</b>										
Erdemir	163,100	5,316	4.6%	3.2%	14%	-6%	57.00	AL	46.60	22.3%
Kardemir (D)	30,647	999	1.1%	0.8%	21%	0%	37.00	AL	28.84	28.3%
<b>Kimya, Tarımsal İlaç ve Gübre</b>										
Aksa Akentlik	32,051	1,045	---	0.5%	-4%	-21%	124.00	AL	99.00	25.3%
Allkim Kimya	5,913	193	---	---	16%	-5%	56.00	AL	39.42	42.1%
Hektaş	49,715	1,620	1.2%	0.9%	-2%	-20%	25.50	TUT	19.65	29.8%
Kimteks Polüretan	16,737	545	---	0.2%	18%	-3%	95.95	AL	68.85	39.4%
<b>Otomotiv ve Otomotiv Yan Sanayi</b>										
Doğuş Otomotiv	59,840	1,950	---	0.8%	6%	-13%	412.00	AL	272.00	51.5%
Ford Otosan	340,383	11,093	3.5%	2.5%	31%	8%	1202.00	AL	970.00	23.9%
Kordsa	17,819	581	---	0.2%	18%	-3%	128.00	AL	91.60	39.7%
Tofaş	125,000	4,074	1.8%	1.3%	19%	-2%	360.00	AL	250.00	44.0%
Türk Traktor	82,355	2,684	---	0.8%	16%	-5%	1271.40	AL	823.00	54.5%
Otokar	61,440	2,002	---	0.7%	20%	-1%	532.50	AL	512.00	4.0%
Brisa	32,831	1,070	---	---	39%	15%	135.30	AL	107.60	25.7%
<b>Sağlık</b>										
Anatolia Tanı ve Biyoteknoloji Ürünler	3,109	101	---	---	13%	-7%	15.40	TUT	14.13	9.0%
Eczaobası İlaç	38,409	1,252	---	0.3%	28%	5%	53.50	TUT	56.05	-4.5%
Lokman Hekim	2,129	69	---	---	-9%	-25%	78.30	AL	59.15	32.4%
Meditera Tıbbi Malzeme	4,294	140	---	---	30%	7%	59.20	AL	36.08	64.1%
MLP Sağlık	34,076	1,111	---	---	10%	-9%	284.30	AL	163.80	73.6%
Selçuk Ecza Deposu	39,682	1,293	---	---	4%	-15%	73.50	AL	63.90	15.0%
<b>Perakende ve Toptan</b>										
BLM	231,343	7,540	8.1%	5.7%	27%	4%	451.20	AL	381.00	18.4%
Bizim Toptan	3,536	115	---	---	18%	-3%	62.50	AL	43.94	42.2%
Mavi Giyim	28,781	938	---	0.9%	24%	2%	180.60	AL	144.90	24.6%
Migros	82,380	2,685	---	1.7%	36%	12%	593.50	AL	455.00	30.4%
Şok Marketler	41,708	1,359	---	0.9%	30%	7%	112.10	AL	70.30	59.5%
<b>Gıda ve İçecek</b>										
Coca Cola İçecek	159,236	5,190	---	1.6%	19%	-2%	669.10	AL	626.00	6.9%
Tat Gıda	4,866	159	---	---	6%	-13%	47.70	AL	35.78	33.3%
Ülker Bisküvi	40,990	1,336	---	0.6%	36%	12%	154.50	AL	111.00	39.2%
Yayla Agro Gıda	17,848	582	---	0.2%	29%	6%	24.70	AL	16.42	50.4%
Büyük Şeffler Gıda	3,317	108	---	---	---	---	53.10	AL	31.00	71.3%
<b>Beyaz Eşya ve Mobilya</b>										
Arçelik	107,103	3,491	0.9%	0.7%	23%	2%	191.00	AL	158.50	20.5%
Vestel Beyaz Eşya	30,528	995	---	---	19%	-2%	24.30	AL	19.08	27.4%
Vestel Elektronik	27,826	907	---	0.5%	79%	48%	86.90	AL	82.95	3.7%
Yataş	4,803	157	---	---	32%	9%	46.30	AL	32.06	44.4%
<b>Telekom &amp; Teknoloji &amp; Yazılım</b>										
Aztek Teknoloji	13,620	444	---	---	32%	9%	96.90	TUT	136.20	-28.9%
Hittit Bilgisayar Hizmetleri	8,753	285	---	---	21%	-1%	108.80	AL	68.65	58.5%
İndeks Bilgisayar	6,480	211	---	---	45%	19%	10.89	AL	8.64	26.0%
Karel Elektronik	12,693	414	---	---	36%	12%	21.00	AL	15.75	33.3%
Kontrolmatik Teknoloji	49,920	1,627	1.1%	0.8%	15%	-5%	378.00	AL	249.60	51.4%
Logo Yazılım	9,715	317	---	---	31%	8%	91.40	AL	97.15	-5.9%
Turkcell	148,500	4,840	4.8%	3.3%	20%	-1%	102.00	AL	67.50	51.1%
Türk Telekom	111,300	3,627	---	0.6%	31%	7%	44.40	AL	31.80	39.6%
<b>Savunma</b>										
Aselsan	250,344	8,159	3.8%	2.7%	22%	1%	62.20	AL	54.90	13.3%
<b>Yapı Malzemeleri</b>										
Akçansa	33,982	1,107	---	0.3%	25%	3%	235.40	AL	177.50	32.6%
Çimsa	34,684	1,130	---	0.6%	25%	3%	43.40	AL	36.68	18.3%
Kalekim	13,322	434	---	---	35%	11%	39.20	AL	28.96	35.4%
<b>Havacılık</b>										
Pegasus	83,170	2,711	2.0%	1.4%	25%	3%	1118.00	AL	813.00	37.5%
TAV Havalimanları	55,764	1,817	---	1.1%	43%	18%	167.60	AL	153.50	9.2%
Türk Hava Yolları	389,850	12,706	11.4%	8.0%	24%	2%	380.00	AL	282.50	34.5%
<b>Kağıt ve Kağıt Ürünleri</b>										
Europap Tezöl Kağıt	11,739	383	---	---	48%	22%	28.10	AL	26.68	5.3%
<b>GYO'lar</b>										
Emlak GYO	39,520	1,288	1.2%	0.9%	51%	24%	12.50	AL	10.40	20.2%
Ozak GYO	14,080	459	---	---	26%	4%	14.00	AL	9.67	44.8%
Toruşlar GYO	37,700	1,229	---	---	19%	-2%	50.00	AL	37.70	32.6%
<b>Kaynak: Deniz Yatırım Strateji ve Araştırma, RasyoNet</b>										
			92.0%	81.3%						



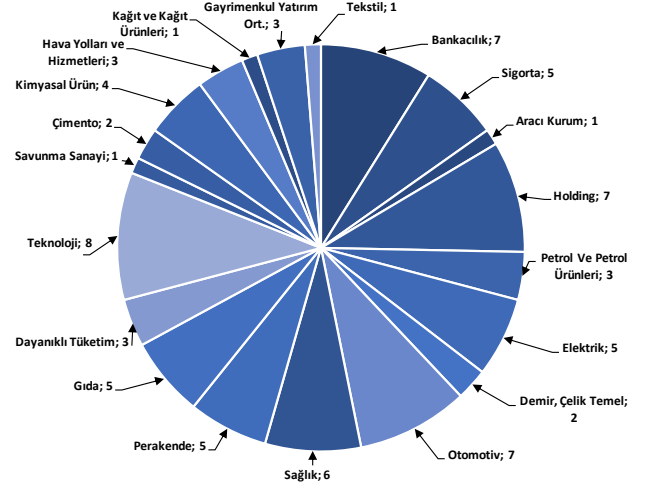
## Strateji ve Arařtırma Bölümü kapsamındaki hisselerle ait öneri dağılımı

Arařtırma öneri dağılımı



Kaynak: Deniz Yatırım Strateji ve Arařtırma Bölümü

Arařtırma kapsamı sektörel dağılımı



Kaynak: Deniz Yatırım Strateji ve Arařtırma Bölümü

## Haftalık takvim

Haftalık Takvim, 12 Şubat 2024 - 18 Şubat 2024						
Tarih	Gün	Saat	Ülke	Olay	Beklenti	Önceki
12 Şubat	Pazartesi	10:00	TR	İşsizlik Oranı	--	9.00%
		19:00	ABD	NY Fed 1 Yıllık Enflasyon Beklentileri	--	3.01%
		22:00	ABD	Aylık Bütçe Dengesi	--	-\$129.4b
13 Şubat	Salı	10:00	TR	Cari İşlemler Dengesi	-3.20b	-2.72b
		10:00	TR	Perakende Ticaret (Yıllık)	--	12.80%
		13:00	EUR	ZEW Ekonomik Hissiyatı	--	22.7
		16:30	ABD	TÜFE (Aylık)	0.20%	0.30%
		16:30	ABD	Çekirdek TÜFE (Aylık)	0.30%	0.30%
		16:30	ABD	TÜFE (Yıllık)	2.90%	3.40%
		16:30	ABD	Çekirdek TÜFE (Yıllık)	3.70%	3.90%
		16:30	ABD	TÜFE (Mevsim Etkisinden Arındırılmamış)	307.922	306.746
		16:30	ABD	TÜFE (Mevsim Etkisinden Arındırılmış)	--	313.216
14 Şubat	Çarşamba	13:00	EUR	GSYİH (Çeyreklik)(M.A.)	0.00%	0.00%
		13:00	EUR	GSYİH (Yıllık)(M.A.)	0.10%	0.10%
		13:00	EUR	İstihdam (Çeyreklik)	--	0.20%
		13:00	EUR	İstihdam (Yıllık)	--	1.30%
		13:00	EUR	Sanayi Üretimi (Mevsimsellikten Arındırılmış) (Aylık)	-0.40%	-0.30%
		13:00	EUR	Sanayi Üretimi (Yıllık)	-4.40%	-6.80%
15 Şubat	Perşembe	11:00	TR	Merkezi Hükümet Bütçe Dengesi	--	-842.5b
		13:00	EUR	Ticaret Dengesi (M.A.)	--	14.8b
		13:00	EUR	Ticaret Dengesi (Mevsimsellikten Arındırılmamış)	--	20.3b
		14:30	TR	Yabancı Net Hisse Senedi Yatırımı	--	\$133m
		16:30	ABD	Empire State İmalat Endeksi	-10	-43.7
		16:30	ABD	Perakende Satışlar (Aylık)	-0.20%	0.60%
		16:30	ABD	Çekirdek Perakende Satışlar (Aylık)	0.10%	0.40%
		16:30	ABD	İthalat Fiyat Endeksi (Aylık)	-0.10%	0.00%
		16:30	ABD	İthalat Fiyat Endeksi (Yıllık)	--	-1.60%
		16:30	ABD	İhracat Fiyat Endeksi (Aylık)	-0.20%	-0.90%
		16:30	ABD	İhracat Fiyat Endeksi (Yıllık)	--	-3.20%
		16:30	ABD	İşsizlik Başvurusu Başvuruları	--	218k
		17:15	ABD	Sanayi Üretimi (Aylık)	0.40%	0.10%
		17:15	ABD	Kapasite Kullanım Oranı	79.00%	78.60%
		18:00	ABD	İşletme Stokları	0.40%	-0.10%
16 Şubat	Cuma	00:00	ABD	TIC Net Uzun Vadeli İşlemler	--	\$126.1b
		10:00	TR	Konut Satışları	--	138.6k
		10:00	TR	Konut Satışları (Yıllık)	--	-33.40%
		10:00	TR	Beklenen Enflasyon (Gelecek 12 Ay)	--	39.09%
		14:30	TR	Konut Fiyat Endeksi (Yıllık)	--	82.84%
		14:30	TR	Konut Fiyat Endeksi (Aylık)	--	1.85%
		16:30	ABD	Konut Başlangıçları	1460k	1460k
		16:30	ABD	Konut Başlangıçları (Aylık)	0.00%	-4.30%
		16:30	ABD	İnşaat İzinleri	1515k	1495k
		16:30	ABD	İnşaat İzinleri (Aylık)	1.50%	1.90%
		16:30	ABD	ÜFE (Aylık)	0.10%	-0.10%
		16:30	ABD	Çekirdek ÜFE (Aylık)	0.10%	0.00%
		16:30	ABD	ÜFE (Yıllık)	--	1.00%
		16:30	ABD	Çekirdek ÜFE (Yıllık)	--	1.80%
18:00	ABD	Michigan Üni. Tüketici Hissiyatı	79	79		
18:00	ABD	Michigan Üni. Tüketici Beklentileri	--	77.1		
17 - 18 Şubat	Haftasonu	-	-			

\*(M.A.):Mevsimsellikten arındırılmış

Kaynak: Bloomberg, Deniz Yatırım Strateji ve Araştırma

**Beklenen Finansal Açıklamalar**

Tarih	Gün	Şirket
29 Şubat	Perşembe	Bankaların konsolide olmayan sonuçları için son gün
11 Mart	Pazartesi	Bankaların konsolide sonuçları için son gün
9 Mayıs	Perşembe	Şirketlerin konsolide olmayan sonuçları için son gün
20 Mayıs	Pazartesi	Şirketlerin konsolide sonuçları için son gün

**Beklenen Finansal Açıklamalar**

Tarih	Gün	Şirket	Çeyrek	Konsensus Net Kar Beklentisi	Deniz Yatırım Net Kar Beklentisi
13 Şubat	Salı	ISCTR	4Ç23	TRY 17,325 mln	TRY 16,490 mln
		TAVHL	4Ç23	TRY -7 mln	TRY 92 mln
		TOASO	4Ç23	TRY 5,968 mln	-
15 Şubat	Perşembe	AKSA	4Ç23	TRY 1,022 mln	-
16 Şubat	Cuma	ALBRK	4Ç23	TRY 977 mln	-
Şubat İkinci Hafta		HALKB	4Ç23	TRY 1,982 mln	TRY 1,981 mln
		TURSG	4Ç23	TRY 1,446 mln	TRY 1,475 mln
		EREGL	4Ç23	TRY 3,336 mln	TRY 4,061mln

Kaynak: Research Turkey, Deniz Yatırım Strateji ve Araştırma  
Sayılar milyon TL ifade etmektedir.

## Yasal Uyarı

Bu rapor/e-posta içerisinde yer alan değerlendirmeler Deniz Yatırım Menkul Kıymetler A.Ş. tarafından, güvenilir olduğuna inanılan kaynaklardan elde edilen bilgi ve veriler kullanılarak genel nitelikte hazırlanmıştır. Raporunda yer alan ifadeler, mali durumunuz ile risk ve getiri tercihlerinize uygun olmayabilir ve hiçbir şekilde alış veya satış yapılması yönünde yönlendirme olarak değerlendirilmemelidir. Deniz Yatırım, bu bilgilerin doğru, eksiksiz ve değişmez olduğunu garanti etmemektedir. Bu sebeple, okuyucuların, bu raporlardan elde edilen bilgilere dayanarak hareket etmeden önce, bilgilerin doğruluğunu teyit etmeleri önerilir ve bu bilgilere dayanarak aldıkları kararlarda sorumluluk okuyucuların kendilerine aittir. Bilgilerin eksikliği ve yanlışlığından Deniz Yatırım hiçbir şekilde sorumlu tutulamaz. Ayrıca, Deniz Yatırım ve DenizBank Finansal Hizmetler Grubu çalışanları ve danışmanlarının, herhangi bir şekilde bu rapor/e-posta içerisinde yer alan bilgiler dolayısıyla ortaya çıkabilecek, doğrudan veya dolaylı zararlarla ilgili herhangi bir sorumluluğu yoktur. Burada yer alan bilgiler sermaye piyasası aracına yönelik bir yatırım tavsiyesi, alım-satım önerisi ya da getiri vaadi değildir ve yatırım danışmanlığı kapsamında yer almamaktadır. Yatırım Danışmanlığı hizmeti; yetkili kuruluşlar tarafından imzalanacak yatırım danışmanlığı sözleşmesi çerçevesinde kişilerin risk ve getiri tercihleri dikkate alınarak kişiye özel sunulmaktadır. Buradaki içeriğin hiçbir bölümü Deniz Yatırım Menkul Kıymetler A.Ş.'nin yazılı izni olmadan çoğaltılamaz, hiçbir şekilde ve ortamda yayımlanamaz, alıntı yapılamaz ve kullanılamaz. Sadece burada yer alan bilgilere dayanarak yatırım kararı verilmesi beklentilerinize uygun sonuçlar doğurmayabilir.

© DENİZ INVEST 2024

## Derecelendirme

Deniz Yatırım Analistleri, her hisse senedi için bir veya birden fazla değerlendirme yöntemi kullanarak 12 aylık hedef değerler (fiyatlar) ve buna bağlı olarak potansiyel getirileri hesaplamaktadır. 12 ay derecelendirme sistemimiz; AL, TUT ve SAT olmak üzere 3 farklı genel yatırım tavsiyesi içerir.

**AL:** Hisse senedinin gelecek 12 ay toplam potansiyel getirisinin en az %20 ve üzerinde oluşması şeklindeki değerlendirme ifade etmektedir.

**TUT:** Hisse senedinin gelecek 12 ay toplam potansiyel getirisinin %0-20 aralığında oluşması şeklindeki değerlendirme ifade etmektedir.

**SAT:** Hisse senedinin gelecek 12 ay toplam potansiyel getirisinin %0'dan daha düşük seviyelerde oluşması şeklindeki değerlendirme ifade etmektedir.

Derecelendirme	Potansiyel Getiri (PG), 12-ay
AL	≥%20
TUT	%0-20
SAT	≤%0

Kaynak: Deniz Yatırım

Deniz Yatırım Analistleri hisse senetlerini potansiyel katalizörler, tetikleyici gelişmeler, riskler ile piyasa, sektör ve rakip firma gelişmeleri ışığında değerlendirmektedir. Analistlerimiz genel yatırım tavsiyesinin kamuoyuyla paylaşılmasını takip eden süreçte hisse senetlerini titizlikle yakından takip etmeye devam etmekte; ancak, hisse senedi fiyatındaki dalgalanmalardan ötürü değerler, derecelendirme sistemimizdeki sınırları aştığı takdirde, analistlerimiz hisse senedi hakkında sundukları tavsiyeyi değiştirmemeyi ve/veya Gözden Geçirme (GG) sürecine almayı tercih edebilirler.