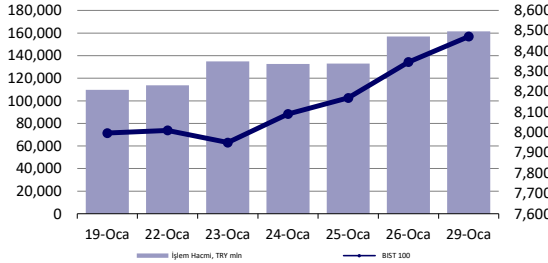


Hisse Senedi Piyasası



Endeksler, para piyasaları ve emtia

	Kapanış	Önceki	1 Gün	1 Ay	Yıl Baş.
BIST100	8,472	8,346	1.5%	13.4%	13.4%
İşlem Hacmi, TL mln	161,439	156,979	2.8%	74.2%	74.2%
Türkiye 2032 (13.10.2032)	22.71%	22.92%	-21 bps	26 bps	26 bps
Türkiye 2032	7.12%	7.11%	1 bps	52 bps	52 bps
TCMB karışık fonlama mlyt	-	-	-	-	-
USD/TRY	30.35	30.27	0.2%	2.8%	2.8%
EUR/TRY	32.90	32.87	0.1%	1.1%	1.1%
Sepet (50/50)	31.62	31.57	0.2%	1.9%	1.9%
DOW	38,333	38,109	0.6%	1.7%	1.7%
S&P500	4,928	4,891	0.8%	3.3%	3.3%
FTSE	7,633	7,635	0.0%	-1.3%	-1.3%
MSCI EM	990	985	0.5%	-3.3%	-3.3%
MSCI EE	41.88	42.45	-1.3%	-6.5%	-6.5%
Shanghai SE Comp	2,883	2,910	-0.9%	-3.1%	-3.1%
Nikkei	36,027	35,751	0.8%	7.7%	7.7%
Petrol (Brent)	82.85	82.40	0.5%	7.5%	7.5%
Altın	2,033	2,019	0.7%	-1.4%	-1.4%

En Çok Yükselen & Düşenler (BIST 100)

	Hisse Kodu	Son Kapanış	Gün Değ.	Hacim, TRY bin
En çok yükselenler				
Vestel	VESTL	55.65	10.0%	1,539,153
Mia Teknoloji	MIATK	38.02	9.9%	2,036,530
Sdt Uzay Ve Savunma Teknolojileri	SDTTR	381.50	9.9%	1,741,629
Alfa Solar Enerji	ALFAS	103.30	9.9%	1,690,880
Europen Endüstri İnşaat	EUREN	16.85	5.8%	386,567
Türk Hava Yolları	THYAO	274.00	5.4%	14,988,799
En çok düşenler				
Odaş Elektrik	ODAS	9.17	-2.4%	873,746
Kayseri Şeker Fabrikası	KAYSE	35.72	-2.1%	467,240
Şekerbank	SKBNK	4.96	-2.0%	334,826
Yapı Ve Kredi Bankası	YKBNK	21.34	-1.9%	3,440,741
Petkim	PETKM	21.46	-1.6%	1,869,711
Akbank	AKBNK	39.66	-1.6%	2,818,558

5 Yıllık Ülke Risk Primi (CDS) (baz puan)



günlük bülten

Piyasa yorumu:

Bu sabah karışık açılış ve sonrasında 8350 – 8550 arasında işlem aktivitesi bekliyoruz.

Dün endeks günü +1.50% değişimle 8471,70 seviyesinde kapattı. İşlem hacmi ortalama seviyede gerçekleşti.

Günlük Bültenimizin ilerleyen sayfalarında detaylı şekilde görebileceğiniz Seçilmiş İndikatörler Puanlama Sistemimize göre bugün öne çıkan ilk 5 hisse senedi: **AEFES, ALFAS, ARCLK, ASELS, BIOEN**. [İlgili sayfada sistemimizin metodolojisini ve uyarı notunu okumanızı önemle belirtmek isteriz.](#)

Bugünün haberleri:

Hisse senetleri

- PETKM:** Etilen-nafta makası haftalık bazda azalış gösterdi / sınırlı olumsuz
- TCELL:** NJJ Capital'ın Turkcell İletişim Hizmetleri A.Ş.'nin Ukrayna birimlerini satın almak için 500 milyon dolar ödemeyi kabul ettiğini duyurdu / olumlu
- TCELL:** Veri Merkezi Şirketi Kurulması / nötr
- GARAN:** 4Ç23 Finansal Sonuçları Değerlendirmesi / olumlu

Piyasalarda bugün

Küresel piyasalarda hafta başlangıcı işlemleri beklentilerimizden çok daha iyimser bir zeminde gerçekleşti. Özellikle Orta Doğu'daki gelişmelerin fiyatlamalara yansımaları neredeyse hiç olmadı. Petrol ve altın, ilk saatlerdeki yükselişlerinin büyük bir kısmını geri verirken, petrol eksi, ons altın ise sınırlı artıda kapanış yaptı. Gün sonunda MSCI dünya endeksi %0.61 yükseldi ve pozitif eğilimini sekizinci güne taşıdı. ABD hariç sepet de %0.28'de izlendi.

ABD Hazinesi'nin çeyrek dönemlik borçlanma ihtiyacı için açıkladığı rakam \$760bn oldu ve beklentilerin gerisinde kaldı. Tahvil faizlerindeki gerileme Fed öncesinde biraz da bu kısım kaynaklı. 2 ve 10y vadelielerde gün sonu değişimleri sırasıyla -3bp ve -6bp oldu. Hafta içerisinde açıklanacak olan teknoloji sınıfı finansalları alınan yüksek pozisyonlanmalar nedeniyle yakından izlenecek. Bunlardan bazıları: Alphabet, Microsoft, Apple, Amazon ve Meta.

Dün, yerel varlıklardaki iyimserliğin de beklentilerimize paralel şekilde korunduğu bir gündü. MSCI TR endeksi %1.28 primle dördüncü günde de artı kapanış yapmayı başardı. BIST 100 endeksi ise %1.50 yükseldi ve 8471 puan seviyesinde takip edildi. Gün içerisinde 8500 puan bölgesindeki direncin çalıştığı görüldü. Genel düşüncelerimizde değişiklik bulunmuyor: ilk çeyrekte yerel varlıkların çift yönlü volatil seyretmesini bekliyoruz. Ancak, son dönemde yakalanan momentum hareketin yukarı yönde devam etmesine imkan tanıyor. Bu kısımda ise sektör-şirket ayrışması beklentimizin çalıştığını görüyoruz. Perakende, telekom, savunma, holding ve bankacılık sektörlerinden oluşan sepet nispeten daha korunaklı bir alan sağlıyor. Yıl başlangıcından bu yana Model Portföyümüz BIST 100 endeksini dün kapanışı itibarıyla %2 yenmeyi başardı.

Bugün 30 Ocak 2024. Yılın ilk ayını tamamlamamıza çok az kaldı. 29 Ocak kapanışına göre, majör endeksler arasında, lokal para birimine göre BIST 30 ve BIST 100 endeksleri sırasıyla %14 ve %13'lük performansları ile ilk 5'te yer alıyorlar (30 endeks 4., 100 ise 5.sırada). USD bazında baktığımızda da sıralama değişmiyor; ancak, performanslar, %11 ve %10 oluyor. Aralık ayında Türk hisse senetlerindeki negatif yönlü ayrışmayı hatırlayacak olursak, yıl başlangıcındaki sürpriz kuvvetli duruşu bir nevi "telafi etme çabası" olarak yorumlamak yanlış olmayacaktır.

Pazartesi günü bankacılık sektörü için bilanço sezonu GARAN ile başladı. Net kardaki artışın beklenti üzerinde olması ve 2024 yönlendirmelerinin hisse ve sektör özelinde pozitif yansımalarını bekleriz. Bir kez daha hatırlatmakta fayda görüyoruz: enflasyon muhasebesinin yaratacağı/yarattığı kafa karışıklığı nedeniyle, yılın ilk yarısında, YP raporlama yapan ya da düzenlemeye girmeyen sektörlerle odaklanılması kısmen avantaj sağlayabilir.

Şirket haberleri

PETKM: Etilen-nafta makası haftalık bazda azalış gösterdi / sınırlı olumsuz

Petkim tarafından paylaşılan verilere göre, etilen-nafta makası 26 Ocak 2024 tarihi itibarıyla haftalık bazda 52,2 USD/ton (%36,0) azalış ile 93,0 USD/ton seviyesinde gerçekleşti. Etilen fiyatlarında 23,0 USD/ton (%3,0) seviyesinde bir azalış yaşanırken, nafta fiyatında ise 28,2 USD/tonluk (%4,6) bir artış yaşandı. Hatırlanacağı üzere, makas bir önceki hafta 123,5 USD/ton seviyesinden 145,2 USD/tona toplamda 21,7 USD/ton artış göstermişti. Etilen-nafta makasının geçen haftaki artışın ardından bu hafta azalış göstermiş olmasını Petkim açısından sınırlı olumsuz olarak değerlendiriyoruz.

TCELL: NJJ Capital'ın Turkcell İletişim Hizmetleri A.Ş.'nin Ukrayna birimlerini satın almak için 500 milyon dolar ödemeyi kabul ettiğini duyurdu / olumlu

Bloomberg Terminal'de yer alan habere göre, Fransız milyarder Xavier Niel, sahibi olduğu yatırım şirketi NJJ Capital'ın Turkcell İletişim Hizmetleri A.Ş.'nin Ukrayna birimlerini satın almak için 500 milyon dolar ödemeyi kabul ettiğini duyurdu.

Pazartesi günü Paris'te konuşan Niel'in telekom operasyonları halihazırda Polonya'da bulunan İliad üzerinden gerçekleştiriliyor. Ukrayna ve Polonya arasındaki dolaşım trafiğinin çok fazla olmasının Turkcell ile varılan anlaşmanın "mantıklı olduğu anlamına geldiğini" söyleyen Niel, satın alma maliyetinin Ukraynalı taşıyıcı Lifecell'in kariyla karşılaştırıldığında "ucuz" olduğunu söyledi. İlk olarak aralık ayında satın alma fiyatı açıklanmadan duyurulan anlaşma ile Lifecell LLC, LLC Global Bilgi ve LLC Uktower'ın kontrolü NJJ Capital'e geçecek. Niel, anlaşmanın Ukrayna rekabet otoritesinde dahil olmak üzere düzenleyici kurum onaylarının ardından tamamlanmasının beklendiğini söyledi.

Düşüncemiz: Hatırlayacak olursak Turkcell, 29 Aralık 2023 tarihinde Lifecell LLC, LLC Global Bilgi ve LLC Uktower hisselerinin tamamının, tüm hak ve borçları ile birlikte NJJ Capital'e devri için hisse devir sözleşmesi imzaladığını duyurmuştu. Satışa konu olan bu payların nominal tutarı sırasıyla 12.711.848.745 UAH, 47.226.374 UAH, 1.964.040.941 UAH'tır ve hesaplamalarımıza göre yaklaşık 389 milyon USD'ye denk gelmektedir (Bloomberg Terminal USD /UAH=37,89). Ukrayna'da siyasi gerginliğin devam etmesi ve Ukrayna'nın stratejik öneme sahip bir bölge olmaması nedeniyle ilgili gelişmeyi TCELL açısından olumlu olarak değerlendiriyoruz. Ancak, anlaşmanın henüz Ukrayna rekabet kurulu sürecinde olduğunu belirtmek isteriz. Sürecin devam etmesiyle satış etkisinin 2024 yılının ikinci yarısından sonra finansallara yansımaları beklemekteyiz.

TCELL: Veri Merkezi Şirketi Kurulması / nötr

Şirket Yönetim Kurulu, Şirket süreçlerinin odaklı ve verimli yönetimi odağı ile bir veri merkezi şirketi kurulmasına karar vermiştir. Tamamı Şirket'e ait olacak söz konusu şirket; veri işleme, veri analizi, veri saklama, sunucu barındırma, sunucu kiralama, bulut çözümleri ile bilgisayar programlama alanlarında faaliyet gösterecek olup, başlangıç sermayesi 250.000 TL olacaktır. Şirket nezdinde yer alan veri merkezi operasyonları bölünme yoluyla yeni kurulacak şirkete devredilecektir. İlgili gelişmeyi TCELL payları açısından nötr olarak değerlendiriyoruz.

GARAN: 4Ç23 Finansal Sonuçları Değerlendirmesi / olumlu

Garanti BBVA 4Ç23 konsolide olmayan finansallarında 29.75 milyar TL net kar açıkladı. Piyasa beklentisi 23.4 milyar TL bizim beklentimiz ise 23.0 milyar TL idi. Bankanın net kar rakamı önceki döneme göre %27.3 artarken, geçen yılın aynı dönemine göre ise %49.5 artış kaydetmiş ve bu dönemde öz sermaye karlılığı %51.9 olarak gerçekleşmiştir. Banka bu dönemde 3 milyar TL tutarında serbest karşılığı geri çevirmiş ve serbest karşılığı kalmamıştır. Serbest karşılık çözülmesinin kısmen beklentilerde yer aldığı dikkate alınırsa beklenti üstü açıklanan net kar rakamının ve 2024 yönlendirmesinin hisse fiyatı üzerinde olumlu etkisi olmasını bekliyoruz.

Garanti BBVA için AL önerimizi koruyoruz, hedef fiyatımız ise 93.50 TL'dir.

KAP haberleri

Bu hafta yapılması planlanan genel kurullar:

Salı : 10:30 ARENA (Olağanüstü) 14:00 CLEBI (Olağanüstü)

Çarşamba : 10:00 IDEAS (Olağanüstü)

Bu hafta hakları kullanılmış olarak işlem görecektir paylar:

Salı: (Bedelli sermaye artışı) AKSUE % 100 - Rüşhan Hakkı Fiyatı: 1 TL - Rüşhan Hakkı Referans Fiyatı: 11,64 TL - Teorik Fiyat: 12,64 TL - Rüşhan Hakkı Kullanımı Bitiş Tarihi: 13.02.2024

Çarşamba: (Kar payı avansı ödemesi) OSMEN: Brüt: 1,1101768 TL Net: 0,9991591 TL

PKART payı 30/01/2024 tarihli işlemlerden (seans başından) 29/02/2024 tarihli işlemlere (seans sonuna) kadar kredili işlemlere konu edilemeyecektir.

CWENE: Güneş Enerjisi Santrali Projesi Kabulü; Şirket ile Ula Hayvancılık İnşaat Tarım Gıda San. Ve Tic. A.Ş. arasında imzalanan 11.01.2023 Tarihli 3.462.000 USD toplam bedelli sözleşme kapsamında, Diyarbakır ilinde yer alan çatı tipi güneş enerjisi santrali projesinin ilgili resmi kurum tarafından kabulü yapılarak devreye alınmıştır ve santral elektrik üretimine başlamıştır.

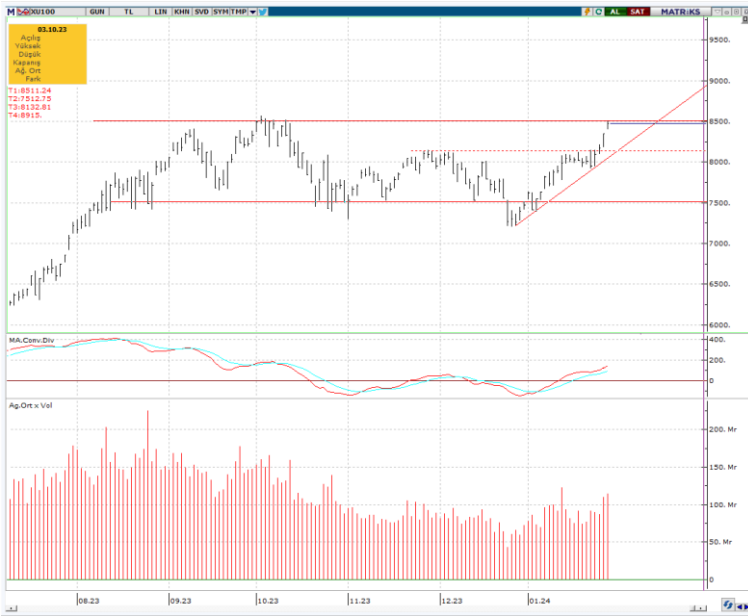
TÜRKİYE İŞ BANKASI A.Ş. ISATR, ISBTR, ISCTR, ISKUR, TIB : Trakya Yatırım Holding A.Ş.'nin Sermaye Artırımı; Bankanın %100 oranında pay sahibi olduğu Trakya Yatırım Holding A.Ş.'nin sermayesi 2.840.000.000 TL tutarında nakden artırılmış olup, söz konusu tutarın tamamı Şirket hesabına ödenmiştir.

YEOTK: Finansal Duran Varlık Edinimi; Enerji sistemleri üzerine yazılım geliştiren Ratio Enerji A.Ş.'ye %5 oranında ortak olunması konusunda anlaşmaya varılmıştır. Ratio Enerji, 2019 yılından bu yana, Türkiye ve Yurtdışında enerji depolama yönetimi, enerji fizibilitesi ve enerji piyasası ticaret optimizasyonu yazılımları geliştirmektedir. Hali hazırda Ratio Enerji, Yapay-Zeka destekli Enerji Depolama Yönetim Sistemi (RatioEMS) ve Enerji Yatırımları Fizibilitesi (RatioSIM) ürünleri ile enerji sektörüne hizmet sağlamaktadır. Ratio Enerji'nin yazılımları aynı zamanda grup bünyesindeki Reap Batarya'nın üreteceği enerji depolama sistemlerinde de kullanılacak olup yüksek verimli, güvenli, uzun ömürlü ve maksimum karlı olarak yatırımcıların hizmetine sunulacaktır. Enerji teknolojileri ekosistemi kurmak üzere çalışmalar yürüten grubumuz; Enerji depolama sistemleri üreten "Reap Batarya" Lityum-iyon batarya hücresinin en önemli bileşeni olan katot ar-ge çalışmaları ve üretimi yapan "Ni-Cat", Batarya ve hidrojen teknolojilerinde kullanılan membran teknolojileri geliştiren "Ion Membran" yatırımlarına ek olarak enerji yönetim yazılımları geliştiren Ratio Enerji ortaklığı ile yeni bir adım atmıştır.

Teknik yorum

BIST 100 endeksi

Dün endeks günü +1.50% değişimle 8471,70 seviyesinde kapattı. İşlem hacmi ortalama seviyede gerçekleşti. Endeks 8500 direnç seviyesini test etti ve / ancak zayıf da olsa bu seviyeden kar realizasyonlarının geldiğini gözlemledik. 8500 üzerinde kalıcı olması için net para girişinin artması olması gerektiğini düşünüyoruz. Bugün de 8500 kritik direnç seviyesi olarak izlemeye devam ediyoruz. Kısa vadeli yeni alım için olası geri çekilme durumunda 8350-8400 bandını izliyoruz. 5 g Ort. 8205.76 22 g. Ort. 7888.34 seviyesindedir. Destek olarak 8350 ve 8440, direnç olarak 8500 ve 8600 takip ediyoruz. Bu sabah karışık açılış ve sonrasında 8350 – 8550 arasında işlem aktivitesi bekliyoruz.

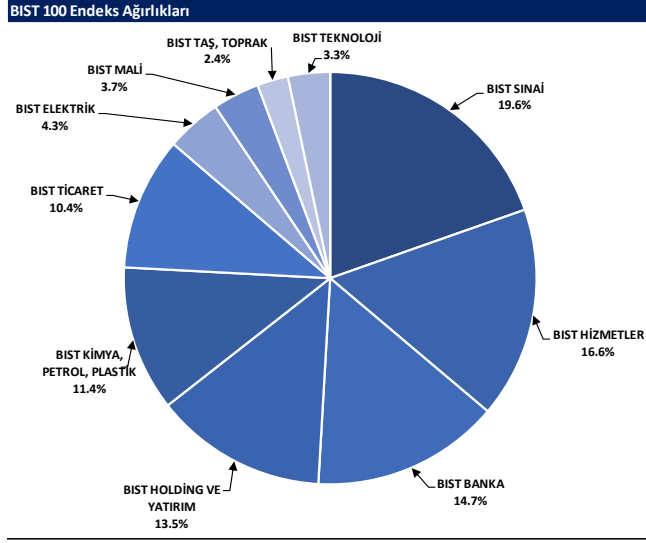


VIOP - X30Y vade teknik analiz

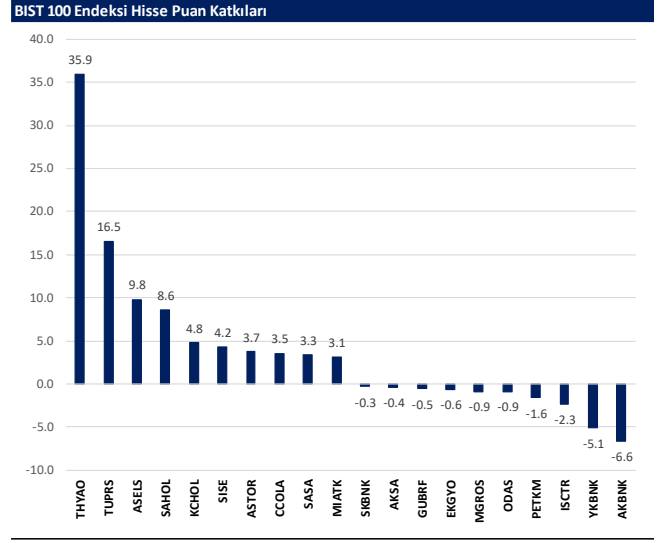
Dün vadeli endeks günü +1.26% değişimle 9416,75 seviyesinde kapattı. İşlem hacmi yüksek seviyede gerçekleşti. Vadeli endekste kısa vadeli hedef / direnç olarak 9570 takip ediyoruz. 9200 üzerinde kalıcı oldukça pozitif işlem aktivitesinin devamı beklenebilir. 5g. Ort. 9167.60 22 g. Ort. 8933,43 seviyesindedir. Destek olarak 9200 ve 9350, direnç olarak ise 9510 ve 9580 seviyelerini takip ediyoruz. Bu sabah karışık açılış ve sonrasında 9300 – 9550 arasında işlem aktivitesi bekliyoruz.



BIST 100 endeks ağırlıkları ve puan katkıları



Kaynak: Deniz Yatırım Strateji ve Araştırma Bölümü hesaplamaları, Rasyonet

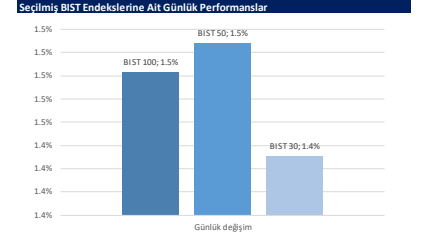


Kaynak: Deniz Yatırım Strateji ve Araştırma Bölümü hesaplamaları, Rasyonet

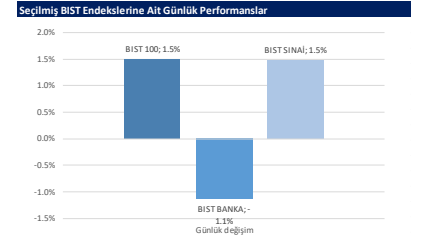
BIST endekslerine ait performanslar

BIST Endeksleri	Endeks Açıklaması	29.01.2024	26.01.2024	Günlük değişim	29.12.2023	Yıl başlangıcından değişim
XU100	BIST 100	8472	8346	1.5%	7470	13%
XU30	BIST 30	9108	8980	1.4%	8021	14%
XU50	BIST 50	7483	7370	1.5%	6572	14%
XBANK	BIST BANKA	9491	9300	-1.1%	8717	9%
XUTUM	BIST TUM	9809	9681	1.3%	8577	14%
XUMAL	BIST MALI	8981	8956	0.3%	7988	14%
XD35	BIST 30 AĞIRLIK SINIRLAMALI 10	9297	9171	1.4%	8193	13%
X100S	BIST 100 AĞIRLIK SINIRLAMALI 10	8473	8348	1.5%	7472	13%
XBANA	BIST ANA	27157	27116	0.2%	23113	17%
XBLSM	BIST BİLİŞİM	4676	4545	2.9%	3706	26%
XELKT	BIST ELEKTRİK	537	525	2.3%	452	19%
XFINK	BIST FIN. KIR. FAKTORİNG	3834	3879	-1.2%	3198	20%
XGIDA	BIST GIDA, İÇECEK	9832	9725	1.1%	8837	11%
XGMYO	BIST GAYRİMENKUL Y.O.	2942	2946	-0.1%	2449	20%
XHARZ	BIST HALKA ARZ	100354	98042	2.4%	79702	26%
XHOLD	BIST HOLDİNG VE YATIRIM	7712	7589	1.6%	6642	16%
XILTM	BIST İLETİŞİM	1738	1732	0.4%	1391	25%
XINSA	BIST İNŞAAT	9937	9809	1.3%	8943	11%
XKAGT	BIST ORMAN, KAĞIT, BASIM	5916	5889	0.5%	5267	12%
XKMYA	BIST KİMYA, PETROL, PLASTİK	12318	12043	2.3%	11439	8%
XKOBI	BIST KOBI SANAYİ	27692	26817	3.3%	22204	25%
XKURY	BIST KURUMSAL YÖNETİM	6961	6870	1.3%	6264	11%
XMADN	BIST MADENCİLİK	6062	6052	0.2%	5363	13%
XMANA	BIST METAL ANA	16261	16071	1.2%	14826	10%
XMESEY	BIST METAL EŞYA, MAKİNA	21502	21160	1.6%	18675	15%
XSADA	BIST ADANA	70553	69157	2.0%	66137	7%
XSANK	BIST ANKARA	15205	14858	3.0%	12998	18%
XSANT	BIST ANTALYA	13630	13287	2.6%	11026	24%
XSALR	BIST BALIKESİR	9482	9472	0.1%	8036	18%
XSBR	BIST BURSA	16444	16403	0.2%	14349	15%
XSDNZ	BIST DENİZLİ	7617	7600	0.2%	6224	22%
XSGRT	BIST SİGORTA	38626	39315	-1.8%	33697	15%
XSIST	BIST İSTANBUL	11000	10760	2.2%	9479	16%
XSIZM	BIST İZMİR	14764	14794	-0.2%	13131	12%
XSKAY	BIST KAYSERİ	35630	36192	-1.6%	28581	25%
XSKOC	BIST KOCAELİ	25338	24912	1.7%	23577	7%
XSKON	BIST KONYA	8713	8689	0.3%	7870	11%
XSPOR	BIST SPOR	4326	4371	-1.0%	3668	18%
XSTKR	BIST TEKİRDAĞ	45704	45445	0.6%	39257	16%
XTAST	BIST TAŞ, TOPRAK	11791	11809	-0.2%	10958	8%
XTCRT	BIST TİCARET	19789	19656	0.7%	16660	19%
XTEKS	BIST TEKSTİL, DERİ	3340	3337	0.1%	2994	12%
XTM25	BIST TEMETTÜ 25	10837	10716	1.1%	9394	15%
XTMTU	BIST TEMETTÜ	8608	8495	1.3%	7491	15%
XTRZM	BIST TURİZM	1238	1243	-0.4%	997	24%
XTUMY	BIST TUM-100	30262	30031	0.8%	25772	17%
XUHIZ	BIST HİZMETLER	8117	7967	1.9%	6839	19%
XULAS	BIST ULUŞTIRMA	29337	28017	4.7%	24695	19%
XUSIN	BIST SİNAİ	12779	12592	1.5%	11532	11%
XUSRD	BIST SÜRÜRÜLEBİLİRLİK	10980	10828	1.4%	9694	13%
XUTEK	BIST TEKNOLOJİ	11530	11103	3.8%	9541	21%
XYLDZ	BIST YILDIZ	9175	9048	1.4%	8042	14%
XYORT	BIST MENKUL KIYIM Y.O.	3616	3658	-1.1%	3385	7%
XYU30	BIST 100-30	15874	15612	1.7%	14042	13%
X10XB	BIST BANKA DİSİ LİKİT 10	11114	10796	3.0%	9883	12%
XAKUR	BIST ARACI KURUMLAR	39792	38950	2.2%	36746	8%
XLBNK	BIST LİKİT BANKA	8413	8496	-1.0%	7700	9%
XTKJS	BIST TEKNOLOJİ AĞIRLIK SINIRLAMALI	17540	16944	3.5%	14089	24%

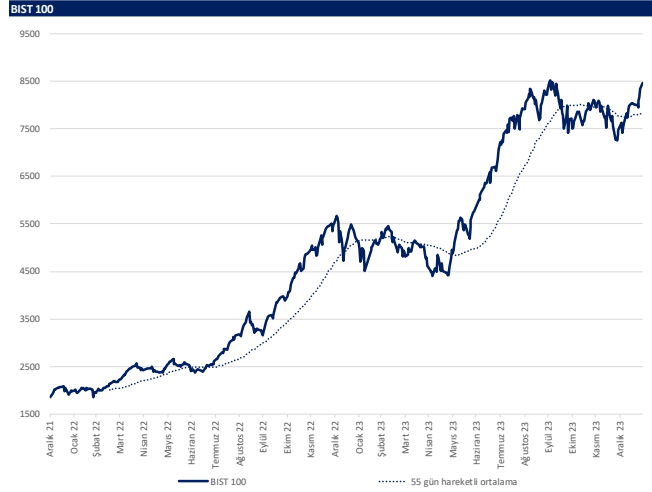
Kaynak: Deniz Yatırım Strateji ve Araştırma, Rasyonel



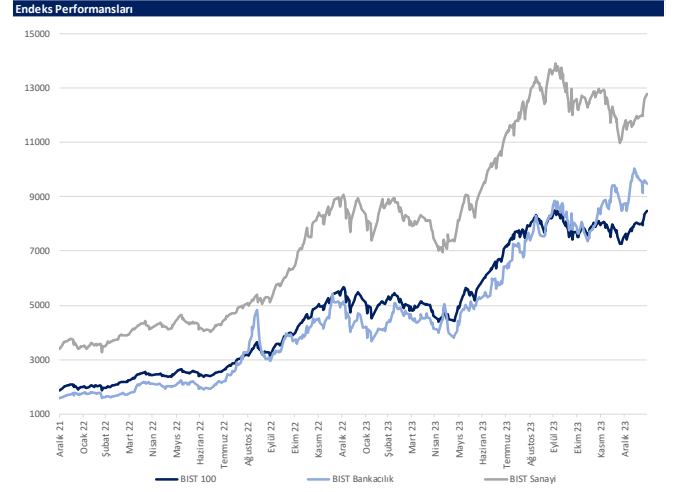
Kaynak: Deniz Yatırım Strateji ve Araştırma Bölümü hesaplamaları, Rasyonel



Kaynak: Deniz Yatırım Strateji ve Araştırma Bölümü hesaplamaları, Rasyonel



Kaynak: Deniz Yatırım Strateji ve Araştırma, Rasyonel



Kaynak: Deniz Yatırım Strateji ve Araştırma, Rasyonel

Son 90 güne ait dip-zirve analizi



DENİZ YATIRIM STRATEJİ & ARAŞTIRMA | BIST 100 ENDEKSİ DİP-ZİRVE ANALİZİ

Hisse	Son kapanış	Önceki kapanış	Değişim %	Son 90 gün zirvesi	Son 90 gün dip	Zirveye uzaklık	Dibe uzaklık	Zirveyi geçti mi?
AEFES	139.90	139.10	0.6%	139.90	94.80	-	32%	✓
AGHOL	233.70	229.00	2.1%	234.00	183.50	0%	21%	x
AHGAZ	12.70	12.58	1.0%	14.91	8.85	17%	30%	x
AKBNK	39.66	40.32	-1.6%	43.26	28.00	9%	29%	x
AKCNS	164.10	165.70	-1.0%	186.90	122.00	14%	26%	x
AKFYE	19.70	18.90	4.2%	21.50	12.89	9%	35%	x
AKSA	92.35	93.20	-0.9%	103.20	79.55	12%	14%	x
AKSEN	35.90	35.50	1.1%	42.92	28.52	20%	21%	x
ALARK	108.50	103.60	4.7%	128.21	85.10	18%	22%	x
ALBRK	4.26	4.24	0.5%	4.66	3.60	9%	15%	x
ALFAS	103.30	94.00	9.9%	160.50	78.30	55%	24%	x
ARCLK	141.60	139.30	1.7%	175.00	122.50	24%	13%	x
ASELS	51.40	49.18	4.5%	51.40	39.57	-	23%	✓
ASGYO	16.30	16.48	-1.1%	24.12	13.17	46%	19%	x
ASTOR	117.80	113.00	4.2%	141.10	86.65	20%	26%	x
BERA	12.55	12.30	2.0%	19.60	10.50	56%	16%	x
BILNY	45.34	45.66	-0.7%	66.70	37.84	47%	17%	x
BIMAS	372.00	370.25	0.5%	372.00	267.35	-	28%	✓
BIOEN	19.75	19.66	0.5%	26.02	16.54	32%	16%	x
BOBET	36.66	37.08	-1.1%	48.70	28.00	33%	24%	x
BRSAN	605.00	585.00	3.4%	993.40	478.00	64%	21%	x
BRYAT	2510.00	2457.00	2.2%	3052.50	2089.00	22%	17%	x
BUCIM	7.87	7.82	0.6%	11.07	6.76	41%	14%	x
CANTE	18.01	17.91	0.6%	22.22	16.00	23%	11%	x
CCOLA	560.50	545.50	2.7%	560.50	343.70	-	39%	✓
CIMSA	32.52	32.40	0.4%	46.53	27.50	43%	15%	x
CWENE	331.75	319.00	4.0%	404.00	230.20	22%	31%	x
DOAS	260.50	252.25	3.3%	279.15	224.30	7%	14%	x
DOHOL	13.27	13.16	0.8%	14.90	10.48	12%	21%	x
ECILC	47.20	47.52	-0.7%	58.30	40.82	24%	14%	x
ECZYT	282.00	285.00	-1.1%	342.00	229.60	21%	19%	x
EGEEN	10800.00	10690.00	1.0%	13892.50	7600.30	29%	30%	x
EKGYO	10.20	10.29	-0.9%	10.29	6.48	1%	36%	x
ENERY	142.90	138.00	3.6%	171.30	106.30	20%	26%	x
ENJSA	53.50	51.25	4.4%	56.20	43.50	5%	19%	x
ENKAI	36.80	36.42	1.0%	36.80	29.50	-	20%	✓
EREGL	43.72	43.30	1.0%	46.32	37.20	6%	15%	x
EUPWR	186.00	178.20	4.4%	248.80	140.80	34%	24%	x
EUREN	16.85	15.92	5.8%	20.88	13.60	24%	19%	x
FROTO	862.50	861.00	0.2%	886.50	728.00	3%	16%	x
GARAN	63.40	63.15	0.4%	67.80	44.62	7%	30%	x
GESAN	75.75	73.00	3.8%	113.40	59.60	50%	21%	x
GUBRF	146.00	148.00	-1.4%	393.50	135.90	170%	7%	x
GWIND	25.46	25.08	1.5%	37.09	20.90	46%	18%	x
HALKB	13.15	13.15	0.0%	16.86	11.49	28%	13%	x
HEKTS	17.61	17.63	-0.1%	26.90	16.78	53%	5%	x
IPEKE	36.68	36.40	0.8%	56.15	29.54	53%	19%	x
ISCTR	25.10	25.30	-0.8%	25.96	19.80	3%	21%	x
ISDMR	37.00	36.14	2.4%	42.98	32.50	16%	12%	x
ISGYO	18.48	18.67	-1.0%	24.30	14.18	31%	23%	x
ISMEN	34.28	33.58	2.1%	44.20	28.60	29%	17%	x
IZENR	31.86	31.90	-0.1%	55.20	23.72	73%	26%	x
IZMDC	6.35	6.44	-1.4%	7.59	4.96	20%	22%	x
KARSN	9.40	9.48	-0.8%	12.92	8.03	37%	15%	x
KAYSE	35.72	36.48	-2.1%	49.43	31.70	38%	11%	x
KCAER	38.10	37.68	1.1%	38.10	25.00	-	34%	✓
KCHOL	162.30	160.00	1.4%	162.30	136.00	-	16%	✓
KLSE	72.75	72.00	1.0%	105.30	55.70	45%	23%	x
KMPUR	67.05	67.10	-0.1%	87.20	52.40	30%	22%	x
KONTR	248.70	248.00	0.3%	336.60	182.50	35%	27%	x
KONYA	7610.00	7645.00	-0.5%	9877.50	5238.20	30%	31%	x
KORDS	82.50	82.45	0.1%	104.70	72.35	27%	12%	x
KOZAA	48.88	48.80	0.2%	70.90	39.20	45%	20%	x
KOZAL	20.94	20.88	0.3%	29.50	18.99	41%	9%	x
KRDMD	26.46	25.98	1.8%	32.46	21.38	23%	19%	x
MAVI	139.20	136.60	1.9%	139.20	95.50	-	31%	✓
MGROS	406.50	409.00	-0.6%	419.00	328.50	3%	19%	x
MIATK	38.02	34.58	9.9%	63.58	28.06	67%	26%	x
ODAS	9.17	9.40	-2.4%	13.94	7.55	52%	18%	x
OTIKAR	472.00	470.75	0.3%	472.00	344.50	-	27%	✓
OYAKC	61.15	61.15	0.0%	83.35	53.70	36%	12%	x
PENTA	19.30	19.25	0.3%	24.90	17.02	29%	12%	x
PETKM	21.46	21.82	-1.6%	24.64	17.05	15%	21%	x
PGSUS	760.50	745.50	2.0%	843.00	639.00	11%	16%	x
QUAGR	4.04	4.08	-1.0%	7.00	3.87	73%	4%	x
SAHOL	73.65	71.35	3.2%	73.65	52.70	-	28%	✓
SASA	38.86	38.06	2.1%	53.55	33.76	38%	13%	x
SDTTR	381.50	347.00	9.9%	408.99	239.00	7%	37%	x
SISE	49.88	49.12	1.5%	56.50	44.54	13%	11%	x
SKBNK	4.96	5.06	-2.0%	7.60	3.96	53%	20%	x
SMRTG	63.40	62.65	1.2%	91.50	48.92	44%	23%	x
SOKM	62.00	61.60	0.6%	67.85	52.00	9%	16%	x
TATEN	40.34	40.82	-1.2%	57.25	27.18	42%	33%	x
TAVHL	137.10	132.70	3.3%	137.50	102.50	0%	25%	x
TCELL	69.30	69.00	0.4%	69.30	47.10	-	32%	✓
THYAO	274.00	260.00	5.4%	274.00	203.00	-	26%	✓
TKFEN	39.92	39.86	0.2%	54.00	34.00	35%	15%	x
TOASO	244.00	243.70	0.1%	298.90	206.00	23%	16%	x
TSKB	8.31	8.13	2.2%	8.65	6.19	4%	26%	x
TTKOM	32.62	32.60	0.1%	32.62	19.11	-	41%	✓
TTRAK	770.50	747.00	3.1%	915.90	659.50	14%	14%	x
TUKAS	7.71	7.66	0.7%	9.65	6.30	25%	18%	x
TUPRS	152.30	147.60	3.2%	161.91	128.50	6%	16%	x
ULKER	92.65	91.05	1.8%	97.75	72.50	6%	22%	x
VAKBN	14.41	14.32	0.6%	18.00	12.22	25%	15%	x
VESTL	55.65	50.60	10.0%	70.00	43.32	26%	22%	x
YEOTK	217.50	218.40	-0.4%	286.00	144.00	31%	34%	x
YKBNK	21.34	21.76	-1.9%	23.56	16.12	10%	24%	x
YYLGD	14.91	15.00	-0.6%	23.50	11.40	58%	24%	x
ZOREN	4.70	4.51	4.2%	7.01	4.00	49%	15%	x

Kaynak: Deniz Yatırım Strateji ve Araştırma Bölümü hesaplamaları, Rasyonet

Seçilmiş karşılaştırma analizleri



DENİZ YATIRIM STRATEJİ & ARAŞTIRMA | BIST 100 SEÇİLMİŞ KARŞILAŞTIRMA ANALİZLERİ

Main table with columns: Hisse Kodu, Sektör, Şirket, Haftalık Karişim, Aylık Karişim, and various performance metrics for 100 companies.

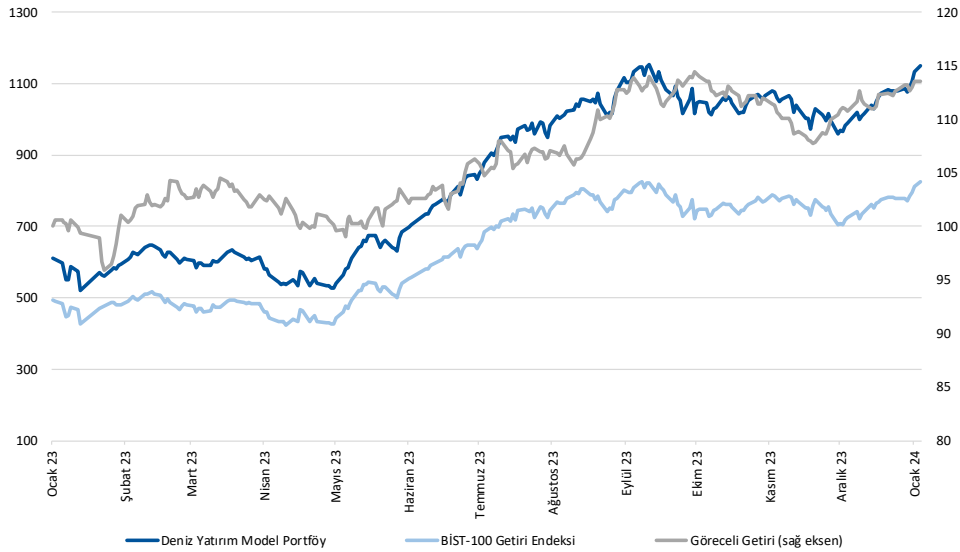
Summary comparison tables for selected companies like ENKA, AKS, and others, showing weekly and monthly performance metrics.

Kaynak: Çeşitli Yatırım Araçları ve Araştırma Bültenleri, Bloomberg, Reuters

Deniz Yatırım model portföyü

Deniz Yatırım Model Portföyü					
Hisse	Portföye giriş tarihi	Hedef fiyat	Potansiyel	Nominal getiri (Portföye girişten itibaren)	BIST-100'e rölatif getiri (Portföye girişten itibaren)
SISE	04.09.2020	77.70	56%	746%	8%
TAVHL	10.05.2021	167.60	22%	474%	-1%
TUPRS	21.03.2022	208.00	37%	494%	52%
FROTO	07.09.2022	1202.00	39%	176%	10%
KONTR	07.09.2022	378.00	52%	457%	122%
ALARK	13.09.2022	166.77	54%	100%	-16%
HTTBT	03.11.2022	108.80	60%	200%	45%
KAREL	30.11.2022	21.00	65%	19%	-30%
PGSUS	27.12.2022	1118.00	47%	50%	-3%
AKGRT	16.01.2023	8.30	24%	96%	18%
BIMAS	16.01.2023	451.20	21%	202%	81%
CCOLA	16.01.2023	669.10	19%	205%	84%
SAHOL	12.05.2023	96.00	30%	72%	-1%
CIMSA	21.06.2023	43.40	33%	98%	23%
YKBK	21.08.2023	30.60	43%	37%	23%

Yıl	Nominal getiri	BIST-100 Endeksi'ne göre rölatif getiri	BIST-100 Getiri Endeksi'ne göre rölatif getiri
2019	56%	27%	25%
2020	50%	16%	15%
2021	43%	13%	10%
2022	205%	3%	0%
2023	52%	12%	9%
12A	89%	16%	13%
YBB	16%	2%	2%
2019'dan bugüne	1699%	94%	68%



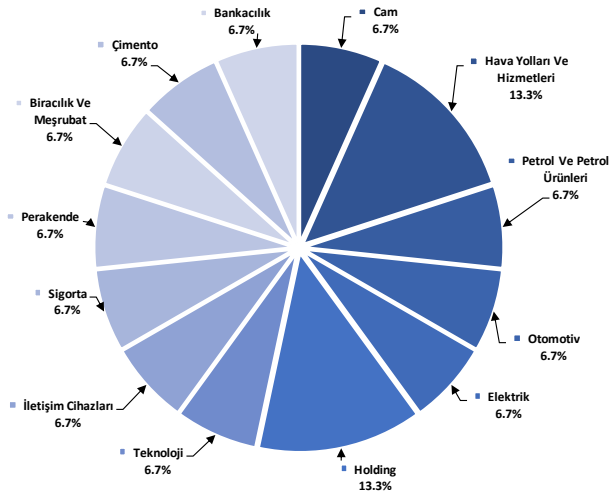
Kaynak: Deniz Yatırım Strateji ve Araştırma Bölümü hesaplamaları, Rasyonel

Deniz Yatırım Model Portföyü

Deniz Yatırım Model Portföyü, Deniz Yatırım Strateji ve Araştırma Bölümü tarafından, temel analiz kriterlerine göre hazırlanmış, orta-uzun vadeli hisse senedi tavsiye listesidir. Alınan pozisyonlar sadece uzun yönlüdür (long only). Herhangi bir rakamsal/yüzdesele getiri hedefi söz konusu değildir. Herhangi bir şirket sayısı sınırı söz konusu değildir. Herhangi bir sıklıkta/takvim dahilinde değişiklik yapma zorunluluğu söz konusu değildir. Strateji ve Araştırma Bölümü analistleri portföyü takvim yılı içerisinde piyasa koşulları izin vermez ise değiştirmeme hakkına sahiptirler. Portföy içerisinde yer alan şirketler için temel analiz açısından getiri potansiyeli kalmamış dahi olsa da (değerleme olarak) şirket markasına olan geçmiş ve gelecek dönem güveni ile liste içerisinde kalmaya devam edebilirler. Portföyde yer alan şirketler için AL tavsiyesi bulunması zorunluluğu söz konusu değildir. Bölüm analistleri, TUT ve/veya Gözden Geçiriliyor önerileri ile de liste içerisinde şirket tercihinde bulunabilirler.

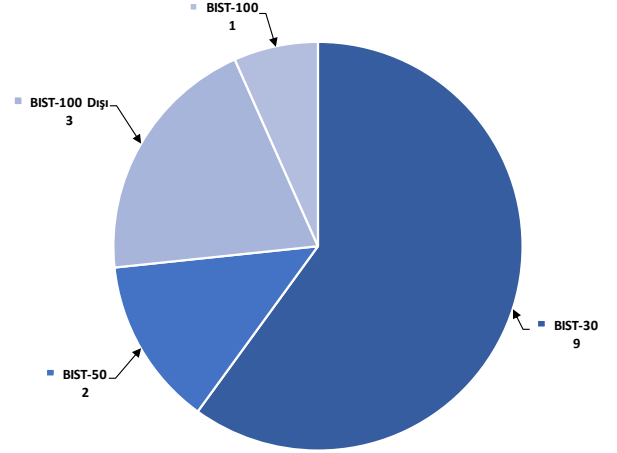
Deniz Yatırım model portföy | sektörel ve endeks dağılımları

Model portföy sektörel dağılımı



Kaynak: Deniz Yatırım Strateji ve Araştırma Bölümü hesaplamaları

Model portföy endeks dağılımı



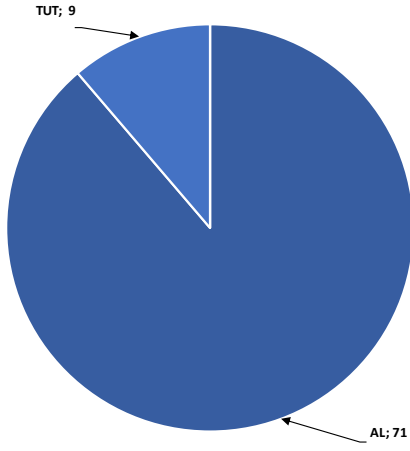
Kaynak: Deniz Yatırım Strateji ve Araştırma Bölümü hesaplamaları

Değerlemeler

	Piyasa Değeri (mn TL)	Piyasa Değeri (mn USD)	BIST 30 Endeksi'ndeki Payı	BIST 100 Endeksi'ndeki Payı	Nominal Hisse Performansı - YBB	Relatif Hisse Performansı - YBB	Hedef Fiyat (TL)	Tavsiye	Kapanış Fiyatı	Yükseliş / Düşüş Potansiyeli
Finansallar										
Ağsa Hayat Emeklilik	10,530	348	---	---	-4%	-16%	70.00	TUT	58.50	19.7%
Akbank	206,232	6,810	6.8%	4.9%	9%	-4%	54.70	AL	39.66	37.9%
Aksigorta	10,768	356	---	---	27%	12%	8.30	AL	6.68	24.3%
Anadolu Hayat Emeklilik	18,447	609	---	---	13%	-1%	60.00	AL	42.90	39.9%
Anadolu Sigorta	34,750	1,147	---	---	16%	2%	86.70	AL	69.50	24.7%
Garanti Bank	266,280	8,793	2.3%	1.7%	9%	-4%	93.50	AL	63.40	47.5%
Halkbank	94,480	3,120	---	---	10%	-3%	17.00	TUT	13.15	29.3%
İş Bankası	250,999	8,288	4.9%	3.5%	7%	-5%	33.00	AL	25.10	31.5%
İş Yatırım	51,420	1,698	---	---	0.6%	7%	50.00	AL	34.28	45.9%
TSKB	23,268	768	---	---	0.4%	27%	10.50	AL	8.31	26.4%
Türkiye Sigorta	54,638	1,804	---	---	16%	2%	54.40	TUT	47.04	15.6%
Vakıf Bank	142,888	4,718	---	0.4%	12%	-1%	22.80	AL	14.41	58.2%
Yapı Kredi Bank	180,260	5,952	4.5%	3.2%	9%	-4%	30.60	AL	21.34	43.4%
Holdingler										
Alarko Holding	47,198	1,558	0.9%	0.6%	20%	6%	166.77	AL	108.50	53.7%
Doğan Holding	34,728	1,147	---	0.6%	20%	6%	18.70	AL	13.27	40.9%
Enka İnşaat	220,800	7,291	1.6%	1.2%	10%	-3%	50.00	AL	36.80	35.9%
Koç Holding	411,576	13,590	5.6%	4.0%	14%	1%	221.00	AL	162.30	36.2%
Sabancı Holding	150,276	4,962	4.5%	3.2%	22%	7%	96.00	AL	73.65	30.3%
Şişecam	152,793	5,045	4.6%	3.3%	9%	-4%	77.70	AL	49.88	55.8%
Tekfen Holding	14,770	488	---	0.3%	8%	-5%	57.60	AL	39.92	44.3%
Petrol ve Gaz										
AYgaz	32,025	1,057	---	---	8%	-5%	193.00	AL	145.70	32.5%
Petkim	54,388	1,796	1.6%	1.2%	18%	4%	22.00	TUT	21.46	2.5%
Tupras	293,451	9,690	8.7%	6.2%	7%	-6%	208.00	AL	152.30	36.6%
Enerji										
Akisa Enerji	44,026	1,454	---	0.4%	21%	6%	50.70	TUT	35.90	41.2%
Alfa Solar Enerji	38,014	1,255	---	0.3%	23%	8%	103.80	AL	103.30	0.5%
Biotrend Enerji	9,875	326	---	0.2%	15%	1%	31.80	AL	19.75	61.0%
Galata Wind Enerji	13,748	454	---	0.2%	17%	3%	35.77	AL	25.46	40.5%
Enerjisa Enerji	63,187	2,086	---	0.5%	17%	4%	77.20	AL	53.50	44.3%
Demir Çelik										
Erdemir	153,020	5,053	4.6%	3.2%	7%	-6%	57.00	AL	43.72	30.4%
Kardemir (D)	28,496	941	1.1%	0.8%	11%	-2%	37.00	AL	26.46	39.8%
Kimya, Tarımsal İlaç ve Gübre										
Akisa Akentlik	29,898	987	---	0.5%	-10%	-21%	124.00	AL	92.35	34.3%
Allkim Kimya	5,715	189	---	---	12%	-1%	56.00	AL	38.10	47.0%
Hektaş	44,553	1,471	1.1%	0.8%	-12%	-23%	25.50	TUT	17.61	44.8%
Kimteks Polüretan	16,300	538	---	0.2%	15%	2%	95.95	AL	67.05	43.1%
Otomotiv ve Otomotiv Yan Sanayi										
Doğuş Otomotiv	57,310	1,892	---	0.8%	1%	-11%	412.00	AL	260.50	58.2%
Ford Otosan	302,660	9,994	3.4%	2.4%	17%	3%	1202.00	AL	862.50	39.4%
Kordsa	16,049	530	---	0.2%	6%	-6%	128.00	AL	82.50	55.2%
Tofaş	122,000	4,028	1.8%	1.3%	16%	2%	360.00	AL	244.00	47.5%
Türk Traktor	77,102	2,546	---	0.8%	8%	-5%	1271.40	AL	770.50	65.0%
Otokar	56,640	1,870	---	0.7%	11%	-2%	532.50	AL	472.00	12.8%
Brisa	27,308	902	---	---	16%	2%	135.30	AL	89.50	51.2%
Sağlık										
Anatolia Tanı ve Biyoteknoloji Ürünler	2,979	98	---	---	9%	-4%	15.40	TUT	13.54	13.7%
Eczaöbasi İlaç	32,344	1,068	---	0.3%	7%	-5%	53.50	TUT	47.20	13.3%
Lokman Hekim	1,831	60	---	---	-21%	-31%	78.30	AL	50.85	54.0%
Meditera Tıbbi Malzeme	3,777	125	---	---	14%	1%	59.20	AL	31.74	86.5%
MLP Sağlık	33,827	1,117	---	---	9%	-4%	284.30	AL	162.60	74.8%
Selçuk Ecza Deposu	37,539	1,240	---	---	-2%	-13%	73.50	AL	60.45	21.6%
Perakende ve Toptan										
BLM	225,878	7,458	8.5%	6.0%	24%	9%	451.20	AL	372.00	21.3%
Bizim Toptan	3,374	111	---	---	13%	0%	62.50	AL	41.92	49.1%
Mavi Giyim	27,649	913	---	0.9%	19%	5%	180.60	AL	139.20	29.7%
Migros	73,599	2,430	---	1.7%	21%	7%	593.50	AL	406.50	46.0%
Şok Marketler	36,784	1,215	---	0.8%	15%	1%	112.10	AL	62.00	80.8%
Gıda ve İçecek										
Coca Cola İçecek	142,575	4,708	---	1.5%	7%	-6%	669.10	AL	560.50	19.4%
Tat Gıda	4,322	143	---	---	-6%	-17%	47.70	AL	31.78	50.1%
Ülker Bisküvi	34,213	1,130	---	0.6%	13%	0%	154.50	AL	92.65	66.8%
Yayla Agro Gıda	16,207	535	---	0.2%	17%	3%	24.70	AL	14.91	65.7%
Büyük Şeffler Gıda	2,904	96	---	---	---	---	53.10	AL	27.14	95.7%
Beyaz Eşya ve Mobilya										
Arçelik	95,683	3,159	0.9%	0.6%	10%	-3%	191.00	AL	141.60	34.9%
Vestel Beyaz Eşya	27,712	915	---	---	8%	-5%	24.30	AL	17.32	40.3%
Vestel Elektronik	18,668	616	---	0.3%	20%	6%	86.00	AL	55.65	54.5%
Yataş	4,644	153	---	---	28%	13%	46.30	AL	31.00	49.4%
Telekom & Teknoloji & Yazılım										
Aztek Teknoloji	15,850	523	---	---	54%	36%	96.90	TUT	158.50	-38.9%
Hittit Bilgisayar Hizmetleri	8,645	285	---	---	19%	5%	108.80	AL	67.80	60.5%
İndeks Bilgisayar	5,625	186	---	---	26%	11%	10.89	AL	7.50	45.2%
Karel Elektronik	10,283	340	---	---	10%	-3%	21.00	AL	12.76	64.6%
Kontrolmatik Teknoloji	49,740	1,642	1.2%	0.9%	15%	1%	378.00	AL	248.70	52.0%
Logo Yazılım	8,545	282	---	---	16%	2%	91.40	AL	85.45	7.0%
Turkcell	152,460	5,034	5.1%	3.7%	24%	9%	102.00	AL	69.30	47.2%
Türk Telekom	114,170	3,770	---	0.7%	34%	18%	44.40	AL	32.62	36.1%
Savunma										
Aselsan	234,384	7,739	3.7%	2.6%	14%	1%	62.20	AL	51.40	21.0%
Yapı Malzemeleri										
Akçansa	31,416	1,037	---	0.3%	15%	2%	235.40	AL	164.10	43.4%
Çimsa	30,751	1,015	---	0.6%	11%	-2%	43.40	AL	32.52	33.5%
Kalekim	11,886	392	---	---	20%	6%	39.20	AL	25.84	51.7%
Havacılık										
Pegasus	77,799	2,569	2.1%	1.5%	17%	3%	1118.00	AL	760.50	47.0%
TAV Havalimanları	49,806	1,645	---	1.0%	28%	12%	167.60	AL	137.10	22.2%
Türk Hava Yolları	378,120	12,485	11.3%	8.0%	20%	6%	380.00	AL	274.00	38.7%
Kağıt ve Kağıt Ürünleri										
Europap Tezol Kağıt	8,664	286	---	---	9%	-4%	28.10	AL	19.69	42.7%
GYO'lar										
Emlak GYO	38,760	1,280	1.3%	0.9%	48%	31%	12.50	AL	10.20	22.5%
Ozak GYO	12,813	423	---	---	15%	1%	14.00	AL	8.80	59.1%
Toruñlar GYO	34,820	1,150	---	---	10%	-3%	50.00	AL	34.82	43.6%
Kaynak: Deniz Yatırım Strateji ve Araştırma, Rasyo.net										
			92.2%	81.9%						

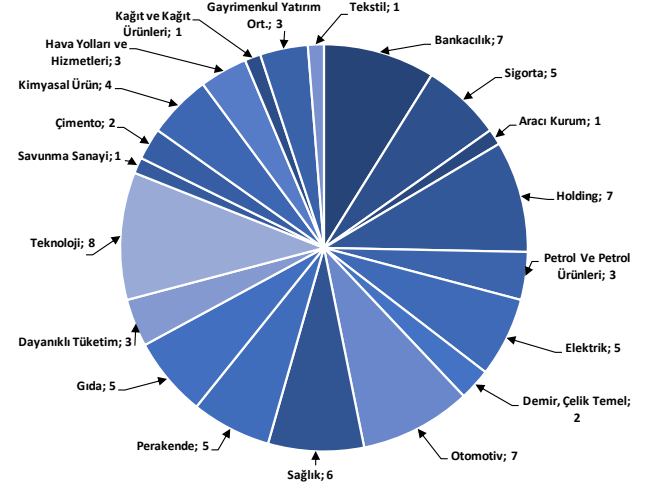
Strateji ve Araştırma Bölümü kapsamındaki hisselerle ait öneri dağılımı

Araştırma öneri dağılımı



Kaynak: Deniz Yatırım Strateji ve Araştırma Bölümü

Araştırma kapsamı sektörel dağılımı



Kaynak: Deniz Yatırım Strateji ve Araştırma Bölümü

Haftalık takvim

Haftalık Takvim, 29 Ocak 2024 - 04 Şubat 2024								
Tarih	Gün	Saat	Ülke	Olay	Beklenti	Önceki		
29 Ocak	Pazartesi	17:30	ABD	Dallas Fed İmalat Aktivitesi	--	-9.3		
30 Ocak	Salı	10:00	TR	Ekonomik Güven	--	96.4		
		13:00	EUR	Tüketici Güveni	--	-16.1		
		13:00	EUR	Ekonomik Güven	96.2	96.4		
		13:00	EUR	Endüstriyel Güven	-9	-9.2		
		13:00	EUR	Hizmet Güveni	--	8.4		
		13:00	EUR	GSYİH (Çeyreklik)(M.A.)	-0.10%	-0.10%		
		13:00	EUR	GSYİH (Yıllık)(M.A.)	0.10%	0.00%		
		17:00	ABD	S&P/CS Konut Fiyat Endeksi Bileşik - (20 M.A) (Aylık)	--	0.64%		
		17:00	ABD	S&P/CS Konut Fiyat Endeksi Bileşik - (20 M.A) (Yıllık)	--	4.87%		
		18:00	ABD	CB Tüketici Güveni	112.5	110.7		
		18:00	ABD	İş İmkanları (JOLTS)	--	8790k		
		31 Ocak	Çarşamba	10:00	TR	Ticaret Dengesi	--	-5.92b
				11:00	TR	Yabancı Turist Girişleri (Yıllık)	--	-1.00%
				16:15	ABD	ADP Tarım Dışı İstihdam Değişikliği	150k	164k
16:30	ABD			İşçi Maaliyeti Endeksi	1.00%	1.10%		
17:45	ABD			MNI Chicago PMI	48.1	46.9		
22:00	ABD			FOMC Oran Kararı (Üst Sınır)	5.50%	5.50%		
22:00	ABD			FOMC Oran Kararı (Alt Sınır)	5.25%	5.25%		
22:00	ABD			Rezerv Bakiye Faiz Oranı	--	5.40%		
1 Şubat	Perşembe			10:00	TR	S&P Global/İCI İmalat PMI	--	47.4
				12:00	EUR	HCOB Euro Bölgesi İmalat PMI	46.6	46.6
		13:00	EUR	TÜFE Tahmini (Yıllık)	2.80%	--		
		13:00	EUR	TÜFE (Aylık)	-0.30%	0.20%		
		13:00	EUR	TÜFE (Yıllık)	3.20%	3.40%		
		13:00	EUR	İşsizlik Oranı	6.40%	6.40%		
		14:30	TR	Yabancı Net Hisse Senedi Yatırımı	--	\$146m		
		16:30	ABD	Tarım Dışı Üretkenlik	1.60%	5.20%		
		16:30	ABD	Birim İşçilik Maaliyetleri	2.60%	-1.20%		
		16:30	ABD	İşsizlik Başvurusu Başvuruları	--	214k		
		17:45	ABD	S&P Küresel ABD İmalat PMI	--	50.3		
		18:00	ABD	İnşaat Harcamaları (Aylık)	0.50%	0.40%		
		18:00	ABD	ISM Yeni Siparişler	--	47.1		
		18:00	ABD	ISM İstihdam	--	48.1		
		18:00	ABD	ISM İmalat	47.5	47.4		
		2 Şubat	Cuma	16:30	ABD	Tarım Dışı İstihdam	185k	216k
				16:30	ABD	Özel Tarım Dışı İstihdam	148k	164k
				16:30	ABD	İşsizlik Oranı	3.70%	3.70%
16:30	ABD			Ortalama Saatlik Kazançlar (Aylık)	0.30%	0.40%		
16:30	ABD			Ortalama Saatlik Kazançlar (Yıllık)	4.10%	4.10%		
16:30	ABD			İşgücü Katılım Oranı	--	62.50%		
16:30	ABD			İşsizlik Oranı	--	7.10%		
18:00	ABD			Michigan Üni. Tüketici Hissiyatı	78.8	78.8		
18:00	ABD			Michigan Üni. Tüketici Beklentileri	--	75.9		
18:00	ABD			Fabrika Siparişleri	0.50%	2.60%		
03 - 04 Şubat	Haftasonu	-	-	-	-	0.00%		

*(M.A.):Mevsimsellikten arındırılmış

Kaynak: Bloomberg, Deniz Yatırım Strateji ve Araştırma

Beklenen Finansal Açıklamalar

Tarih	Gün	Şirket
29 Şubat	Perşembe	Bankaların konsolide olmayan sonuçları için son gün
11 Mart	Pazartesi	Bankaların konsolide sonuçları için son gün
9 Mayıs	Perşembe	Şirketlerin konsolide olmayan sonuçları için son gün
20 Mayıs	Pazartesi	Şirketlerin konsolide sonuçları için son gün

Beklenen Finansal Açıklamalar

Tarih	Gün	Şirket	Çeyrek	Konsensus Net Kar Beklentisi	Deniz Yatırım Net Kar Beklentisi
29 Ocak	Pazartesi	GARAN	4Ç23	TRY 23,566 mln	TRY 23,020 mln
1 Şubat	Çarşamba	AKBNK	4Ç23	TRY 13,339 mln	TRY 13,255 mln
2 Şubat	Perşembe	YKBNK	4Ç23	TRY 16,000 mln	TRY 15,586 mln

Yasal Uyarı

Bu rapor/e-posta içerisinde yer alan değerlendirmeler Deniz Yatırım Menkul Kıymetler A.Ş. tarafından, güvenilir olduğuna inanılan kaynaklardan elde edilen bilgi ve veriler kullanılarak genel nitelikte hazırlanmıştır. Raporda yer alan ifadeler, mali durumunuz ile risk ve getiri tercihlerinize uygun olmayabilir ve hiçbir şekilde alış veya satış yapılması yönünde yönlendirme olarak değerlendirilmemelidir. Deniz Yatırım, bu bilgilerin doğru, eksiksiz ve değişmez olduğunu garanti etmemektedir. Bu sebeple, okuyucuların, bu raporlardan elde edilen bilgilere dayanarak hareket etmeden önce, bilgilerin doğruluğunu teyit etmeleri önerilir ve bu bilgilere dayanılarak aldıkları kararlarda sorumluluk okuyucuların kendilerine aittir. Bilgilerin eksikliği ve yanlışlığından Deniz Yatırım hiçbir şekilde sorumlu tutulamaz. Ayrıca, Deniz Yatırım ve DenizBank Finansal Hizmetler Grubu çalışanları ve danışmanlarının, herhangi bir şekilde bu rapor/e-posta içerisinde yer alan bilgiler dolayısıyla ortaya çıkabilecek, doğrudan veya dolaylı zararlarla ilgili herhangi bir sorumluluğu yoktur. Burada yer alan bilgiler sermaye piyasası aracına yönelik bir yatırım tavsiyesi, alım-satım önerisi ya da getiri vaadi değildir ve yatırım danışmanlığı kapsamında yer almamaktadır. Yatırım Danışmanlığı hizmeti; yetkili kuruluşlar tarafından imzalanacak yatırım danışmanlığı sözleşmesi çerçevesinde kişilerin risk ve getiri tercihleri dikkate alınarak kişiye özel sunulmaktadır. Buradaki içeriğin hiçbir bölümü Deniz Yatırım Menkul Kıymetler A.Ş.'nin yazılı izni olmadan çoğaltılamaz, hiçbir şekilde ortamda yayımlanamaz, alıntı yapılamaz ve kullanılamaz. Sadece burada yer alan bilgilere dayanarak yatırım kararı verilmesi beklentilerinize uygun sonuçlar doğurmayabilir.

© DENİZ INVEST 2024

Derecelendirme

Deniz Yatırım Analistleri, her hisse senedi için bir veya birden fazla değerlendirme yöntemi kullanarak 12 aylık hedef değerler (fiyatlar) ve buna bağlı olarak potansiyel getirileri hesaplamaktadır. 12 ay derecelendirme sistemimiz; AL, TUT ve SAT olmak üzere 3 farklı genel yatırım tavsiyesi içerir.

AL: Hisse senedinin gelecek 12 ay toplam potansiyel getirisinin **en az %20 ve üzerinde** oluşması şeklindeki değerlendirme ifade etmektedir.

TUT: Hisse senedinin gelecek 12 ay toplam potansiyel getirisinin **%0-20 aralığında** oluşması şeklindeki değerlendirme ifade etmektedir.

SAT: Hisse senedinin gelecek 12 ay toplam potansiyel getirisinin **%0'dan daha düşük** seviyelerde oluşması şeklindeki değerlendirme ifade etmektedir.

Derecelendirme	Potansiyel Getiri (PG), 12-ay
AL	≥%20
TUT	%0-20
SAT	≤%0

Kaynak: Deniz Yatırım

Deniz Yatırım Analistleri hisse senetlerini potansiyel katalizörler, tetikleyici gelişmeler, riskler ile piyasa, sektör ve rakip firma gelişmeleri ışığında değerlendirmektedir. Analistlerimiz genel yatırım tavsiyesinin kamuoyuyla paylaşılmasını takip eden süreçte hisse senetlerini titizlikle yakından takip etmeye devam etmekte; ancak, hisse senedi fiyatındaki dalgalanmalardan ötürü değerler, derecelendirme sistemimizdeki sınırları aştığı takdirde, analistlerimiz hisse senedi hakkında sundukları tavsiyeyi değiştirmemeyi ve/veya Gözden Geçirme (GG) sürecine almayı tercih edebilirler.