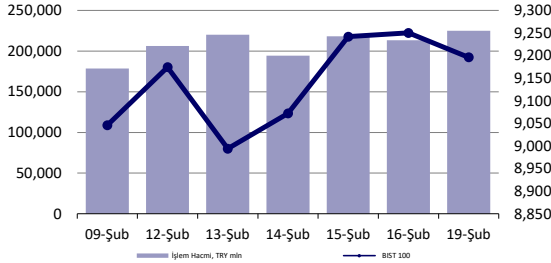


Hisse Senedi Piyasası



Endeksler, para piyasaları ve emtia

	Kapanış	Önceki	1 Gün	1 Ay	Yıl Baş.
BIST100	9,196	9,250	-0.6%	15.0%	23.1%
İşlem Hacmi, TL mln	224,948	213,496	5.4%	105.2%	142.7%
Türkiye 2032 (13.10.2032)	22.33%	22.73%	-40 bps	-	-12 bps
Türkiye 2032	6.96%	6.95%	1 bps	-	35 bps
TCMB karşılık fonlama mlyt	45.00%	45.00%	0 bps	197 bps	250 bps
USD/TRY	30.85	30.85	0.0%	2.2%	4.5%
EUR/TRY	33.29	33.23	0.2%	1.1%	2.3%
Sepet (50/50)	32.07	32.04	0.1%	1.6%	3.3%
DOW	38,628	38,773	-0.4%	2.0%	2.5%
S&P500	5,006	5,030	-0.5%	3.4%	4.9%
FTSE	7,729	7,712	0.2%	3.6%	-0.1%
MSCI EM	1,016	1,016	0.0%	4.7%	-0.7%
MSCI EE	44.80	44.49	0.7%	4.9%	0.0%
Shanghai SE Comp	2,911	2,866	1.6%	2.8%	-2.2%
Nikkei	38,470	38,487	0.0%	7.0%	15.0%
Petrol (Brent)	83.47	83.56	-0.1%	8.5%	8.5%
Altın	2,017	2,014	0.2%	-0.6%	-2.2%

En Çok Yükselen & Düşenler (BIST 100)

	Hisse Kodu	Son Kapanış	Gün Değ.	Hacim, TRY bin
En çok yükselenler				
Mia Teknoloji	MIATK	62.60	9.9%	1,474,513
Alarko Holding	ALARK	124.90	6.4%	3,256,825
Zorlu Enerji	ZOREN	6.08	4.6%	4,382,994
Borusan Yat. Paz.	BRYAT	3,770.00	4.3%	804,117
Tüpraş	TUPRS	173.00	3.6%	8,706,502
Vestel	VESTL	82.00	3.0%	3,488,830
En çok düşenler				
Penta Teknoloji Ürünleri Dağıtım Ticaret	PENTA	19.59	-7.4%	495,796
Bien Yapı Ürünleri	BIENY	49.50	-5.4%	360,550
Gübre Fabrikaları	GUBRF	197.70	-4.6%	3,356,262
Kordsa Teknik Tekstil	KORDS	91.50	-4.3%	202,291
Boğaziçi Beton Sanayi Ve Ticaret	BOBET	37.84	-4.3%	252,953
Şok Marketler Ticaret	SOKM	70.10	-4.2%	1,178,428

5 Yıllık Ülke Risk Primi (CDS) (baz puan)



günlük bülten

Piyasa yorumu:

Bu sabah negatif açılış ve sonrasında 8940 – 9300 arasında işlem aktivitesi bekliyoruz.

Dün endeks günü -0.58% değişimle 9196,41 seviyesinde kapattı. İşlem hacmi yüksek seviyede gerçekleşti.

Günlük Bültenimizin ilerleyen sayfalarında detaylı şekilde görebileceğiniz Seçilmiş İndikatörler Puanlama Sistemimize göre bugün öne çıkan ilk 5 hisse senedi: **GARAN, AKFYE, ALARK, ASELS ve KCAER.** [İlgili sayfada sistemimizin metodolojisini ve uyarı notunu okumanızı önemle belirtmek isteriz.](#)

Bugünün haberleri:

Hisse senetleri

- HEKTS:** Ferbis Tarım Ticaret ve Sanayi A.Ş.'nin halka arz süreci hakkında / nötr
- TURSG:** 4Ç23 Finansal Sonuçları Kısa Değerlendirmesi / sınırlı olumsuz
- PETKM:** Etilen-nafta makası haftalık bazda artış gösterdi / olumlu

Piyasalarda bugün

ABD piyasalarının uzun hafta sonu tatili geçirdiği 19 Şubat gününde genel risk iştahı yatay, işlem hacimleri ise düşük seyretti. Küresel hisse senetleri %0.05, gelişmekte olan ülkeler %0.01 ve MSCI TR endeksi ise %-0.47 ile trade etti. Benchmark TR endeksi için Ocak ortasından bu yana ilk kez iki gün üst üste negatif kapanış USD bazında takip edilmiş oldu. Emtia cephesinde önemli bir değişiklik gözlenmedi.

Devam eden Amerikan bilanço sezonu içerisinde yarın açıklanacak olan Nvidia finansalları rallinin tamam/devam noktası açısından son derece kritik. Bu sabah Çin'de PBOC tarafından 5y vadeli LPR faiz oranında 25bp indirimle gidilerek %3.95 seviyesine çekilirken, 1y vadeli ise %3.45'te sabit tutuldu. Adım, mortgage faizlerine referans olması adına önemli. Öte yandan sorunlu konut piyasasını destekleme çabalarının devam etmesi açısından da problemlerin ne denli köklü ve çözülmesinin kolay olmadığına teyidi açısından kuvvetli bir sinyal.

Yaklaşık 1 haftadır zirve seviyelerin test edildiği ortamda BIST 100 endeksi için şu görüşü paylaşıyoruz ki dün sabah da yinelemiştik: mevcut yükseliş momentumunu geri çevirmiyoruz. Ancak, endeksin son 2 ay içerisindeki kısa zamanda kümülatif kuvvetli yükselişini yılın ilerideki 10 aylık dönemi açısından şu aşamada fazla buluyor ve sindirilmesi gerektiğine inanıyoruz. Pazartesi günü gerçekleşen düşüşün bu kapsamda olup olmadığına dair kesin bir yorumumuz maalesef bulunmuyor. Ancak, gördüğümüz, 9404 puan seviyesindeki günün en yüksek noktasının aşılamadığı, 9173 puan seviyesindeki günün en düşük noktasının hafif üzerinde kapanış yapıldığı. Bu, olası <9000 eğilimi durumunda panik satışlarının tetiklenmesine zemin hazırlayabilir. Aksi durum da gerçekleşebilir ve ralliye girmekte geç kalmış likidite pozisyon alma tercihi bulunabilir.

Ancak, bizim pozisyonumuzda herhangi bir değişiklik bulunmuyor: seçimler sonrasında iç talebe yönelik alınmasını beklediğimiz önlemleri kestirmekte zorlanıyoruz. Ayrıca, enflasyon muhasebesinin yaratacağı karmaşanın henüz tam olarak idrak edildiği kanaatinde de değiliz. Şu aşamada konuya dair -biz dahil- yapılmış tüm değerlendirmelerin havada kalma riski barındırıldığına inanıyoruz.

BIST 100'ün USD bazında \$3 civarında dirençle karşılaşmasını gayet doğal buluyoruz. \$2.80-2.90 aralığında dengelenme isteği bize göre en sağlıklı senaryo. Bu da bizi 8800 civarında biraz soluklanma isteğine götürmüş oluyor. Bu nedenle yatırımcılara orta vadeli değişen Türkiye varlıkları fiyatlama algısına odaklanmalarını önermeye devam ediyoruz. Model ve Döngüsel Portöylerimizde yer alan sektör-hisse tercihlerimizin ve toplam hisse sayılarının şu aşamada verilebilecek en doğru karar olduğuna inanıyoruz.

Şirket haberleri

HEKTS: Ferbis Tarım Ticaret ve Sanayi A.Ş.'nin halka arz süreci hakkında / nötr

%100 bağlı ortaklığı olan FERBİS Tarım Ticaret ve Sanayi A.Ş.'nin halka arz kapsamı içerisinde yapılan Olağanüstü Genel Kurul toplantısında esas sözleşme değişikliği onaylanmış olup, yeni esas sözleşme ticaret siciline tescil ettirilmiştir. Söz konusu haberin HEKTS paylarında önemli bir etki yaratmayacağı düşünülmektedir.

TURSG: 4Ç23 Finansal Sonuçları Kısa Değerlendirmesi / sınırlı olumsuz

Türkiye Sigorta 4Ç23 finansallarında 1,053 milyon TL net kar açıkladı. Piyasa beklentisi 1,446 milyon TL bizim beklentimiz ise 1,475 milyon TL idi. Şirketin net kar rakamı %53 ç/ç daralırken, geçen yılın aynı dönemine göre ise %149 oranında artmış, özsermaye karlılığı bu dönemde %30.5 olarak gerçekleşmiştir. 2023 tüm yılda ise yıllık %554 artışla 6,155 milyon TL net kar açıklayan şirketin özsermaye karlılığı da %65.7 olarak gerçekleşmiştir. 4Ç23'te brüt prim üretimi yıllık %130 artış ile 20.8 milyar TL olurken, karşılık giderleri operasyonel karlılığı baskılamış ve operasyonel gelir %7.4 operasyonel marj ile %7.4 olarak gerçekleşmiştir. 2023 tüm yıla bakıldığında ise brüt prim üretimi artışı yıllık %136 artış ile 59.5 milyar TL olurken, 7.9 milyar TL'lik operasyonel gelir ve %14.1 operasyonel marj gerçekleşmiştir. 4Ç23'te 2,645 milyon TL'lik faiz geliri ve türev dahil 658 milyon TL'lik kur farkı geliri 3Ç23'e göre paralel gerçekleşmiştir. 2023 yılını 2022'ye göre belirgin bir operasyonel artış ile tamamlayan şirket 2024 yılına da güçlü bir prim üretimi ile başlamıştır. Türkiye Sigorta için mevcut önerimiz TUT, hedef fiyatımız ise hisse başına 54.40 TL'dir. Açıklanan sonuçlar beklentilerin altında kaldığı için hisse fiyatı üzerinde sınırlı olumsuz etkisi olabilir. Beklentilerimizi gözden geçirdikten sonra daha detaylı bir analizimizi paylaşacağız.

PETKM: Etilen-nafta makası haftalık bazda artış gösterdi / olumlu

Petkim tarafından paylaşılan verilere göre, etilen-nafta makası 16 Şubat 2024 tarihi itibarıyla haftalık bazda 57,0 USD/ton (%25,0) artış ile 285,0 USD/ton seviyesinde gerçekleşti. Etilen fiyatlarında 81,0 USD/ton (%9,4) seviyesinde bir artış yaşanırken, nafta fiyatında ise 24,0 USD/tonluk (%3,8) bir artış yaşandı. Hatırlanacağı üzere, makas bir önceki hafta 148,0 USD/ton seviyesinden 228,0 USD/tona toplamda 80,0 USD/ton artış göstermişti. Etilen-nafta makasının geçen haftaki artışın ardından bu hafta artış göstermiş olmasını Petkim açısından olumlu olarak değerlendiriyoruz. Etilen-nafta makasının geçen haftaki artışın ardından bu hafta artış göstermiş olmasını Petkim açısından olumlu olarak değerlendiriyoruz.

KAP haberleri

Genel Kurullar					
1.hafta					
05 Şubat 2024 Pazartesi	06 Şubat 2024 Salı	07 Şubat 2024 Çarşamba	08 Şubat 2024 Perşembe	09 Şubat 2024 Cuma	10 Şubat 2024 Cumartesi
IDEAS-10.00					
2.hafta					
12 Şubat 2024 Pazartesi	13 Şubat 2024 Salı	14 Şubat 2024 Çarşamba	15 Şubat 2024 Perşembe	16 Şubat 2024 Cuma	17 Şubat 2024 Cumartesi
ASGYO-14.00			MMCAS-11.00		
3.hafta					
19 Şubat 2024 Pazartesi	20 Şubat 2024 Salı	21 Şubat 2024 Çarşamba	22 Şubat 2024 Perşembe	23 Şubat 2024 Cuma	24 Şubat 2024 Cumartesi
TEKTU-15.00			NUHCM-14.00		
4.hafta					
26 Şubat 2024 Pazartesi	27 Şubat 2024 Salı	28 Şubat 2024 Çarşamba	29 Şubat 2024 Perşembe	01 Mart 2024 Cuma	02 Mart 2024 Cumartesi
MERCN-14.00					

Kaynak: Deniz Yatırım Strateji ve Araştırma, KAP

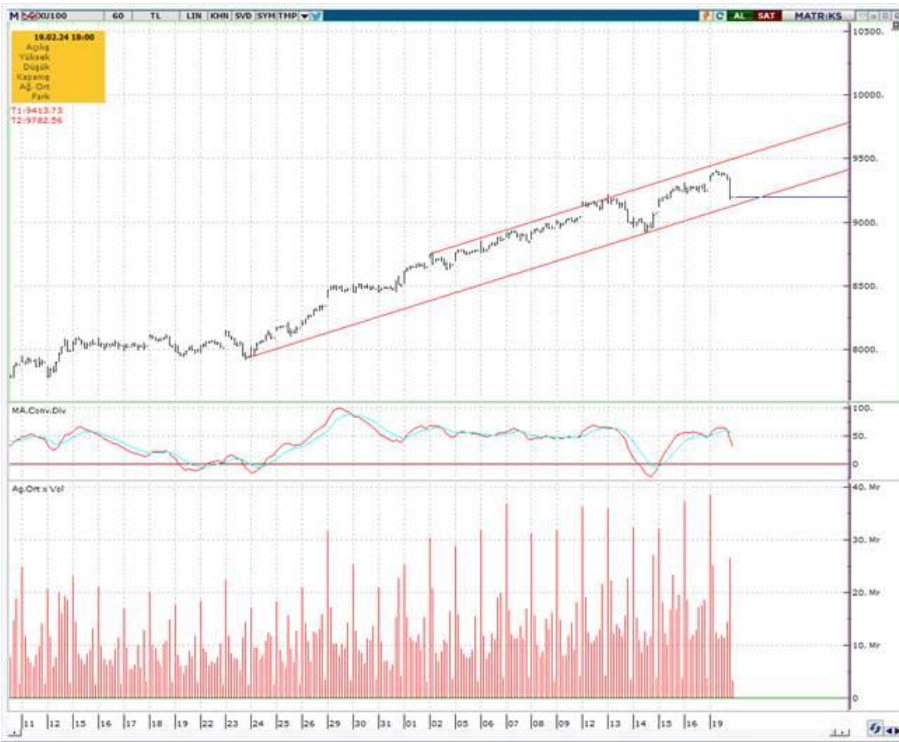
KAP HABERLERİ	
Hisse	Haber
AGESA	2023 Yılı Kar Payı Dağıtım Önerisi; 1 TL Nominal Değerli Paya Ödenecek Nakit Kar Payı Brüt: 1,6666666 TL ve 1 TL Nominal Değerli Paya Ödenecek Nakit Kar Payı Net: 1,4999999 TL kar payı ödeme tarihinin 15.04.2024 olarak belirlenmesinin; 19.03.2024 tarihinde yapılacak şirket Olağan Genel Kurul Toplantısında ortakların onayına sunulmasına karar verilmiştir. (Temettü verimliliği: %2,72)
KCHOL	İlgili Şirketler [TATGD, ARCLK, AYGAZ]: Tat Gıda paylarının satışının tamamlanması; Bağlı ortaklarından Tat Gıda Sanayi A.Ş. ("Tat Gıda") paylarının satış süreci ile ilgili olarak 08.01.2024 tarihli özel durum açıklamasında belirtilen kapanış ön koşullarının yerine getirilmesini takiben; Şirket, Arçelik ve Aygaz dahil Koç Topluluğu şirketleri, Koç Ailesi Üyeleri, Koç Topluluğu ile ilişkili vakıfların sahip olduğu payların Tat Gıda sermayesinin toplam %49,04'üne denk gelen kısmının ve ayrıca 15 adet kurucu intifa senedinin Memişoğlu Tanım Ürünleri Ticaret Limited Şirketi'ne satışı ile devir ve ödeme işlemleri tamamlanmıştır. Devre konu toplam %49,04 oranındaki Tat Gıda payları için 80.915.335,72 ABD Doları olarak belirlenen pay devir bedeli, kapanış tarihi esas alınarak hazırlanacak bağımsız denetimden geçmiş finansal tablolarındaki net borç ve net işletme sermayesi tutarları üzerinden uyarlamaya tabi olacaktır.
MIATK	MIA Tech Corporation Devir İşlemi; Şirketin sağlık alanında sahip olduğu yazılımlara ilişkin olarak ABD merkezli bir şirketle imzalanan niyet mektubuna ilişkin bilgiler 30.10.2023 tarihinde kamuoyuna duyurulmuştur. Şirket ile bahsi geçen şirket arasındaki gerçekleştirilen müzakereler neticesinde 17.02.2024 tarihinde sözleşme imzalanmıştır. Söz konusu sözleşme ile; -Şirketin sağlık alanında sahip olduğu yazılımlara ilişkin olarak New York merkezli iştiraki MIA Tech Corporation'a ürünlerin satış ve pazarlaması ile ilgili olarak lisans verilmesi, -New York merkezli iştiraki MIA Tech Corporation'ın %51 payının ABD merkezli bir yatırımcıya satılması, -Şirketin sağlık alanında geliştirdiği yazılımların yurtdışı satış ve pazarlama faaliyetlerinin MIA Tech Corporation üzerinden gerçekleştirilmesi konularında mutabakata varılmıştır.

Kaynak: Deniz Yatırım Strateji ve Araştırma, KAP

Teknik yorum

BIST 100 endeksi

Dün endeks günü -0.58% değişimle 9196,41 seviyesinde kapattı. İşlem hacmi yüksek seviyede gerçekleşti. Dün son saatlerde gelen sert satışı rağmen endeks yükselen kanal içerisinde kapanış gerçekleştirdi. Ancak gerek net para çıkışı gerekse işlem aktivitesi göz önüne alındığında, risk yönetmek adına, yükselişlerin pozisyon azaltmak için fırsat yaratacağı düşüncesindeyiz. Kısa vadeli pozisyonlarda 9120 kritik destek ve zarar kes seviyesi olarak izliyoruz. 5 g Ort. 9151.00 22 g. Ort. 8669.66 seviyesindedir. Destek olarak 8940 ve 9120, direnç olarak 9240 ve 9300 takip ediyoruz. Bu sabah negatif açılış ve sonrasında 8940 – 9300 arasında işlem aktivitesi bekliyoruz.

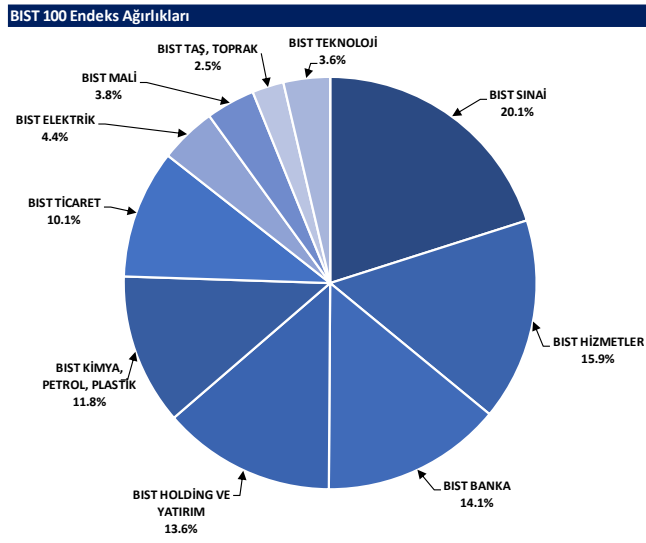


VIOP - X30Y vade teknik analiz

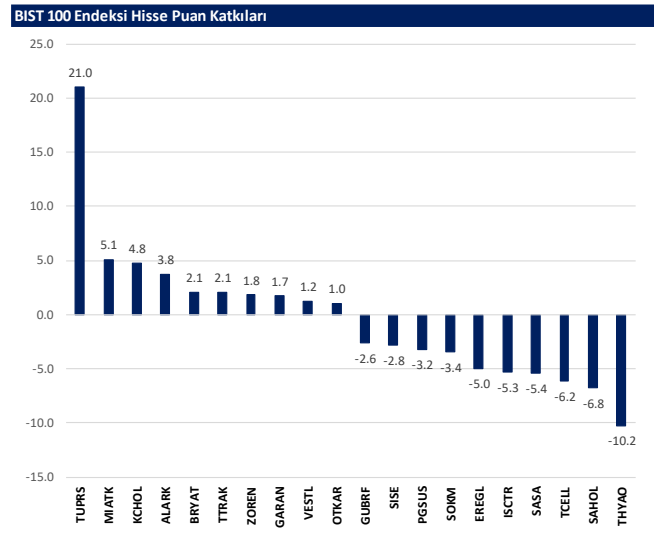
Dün vadeli endeks günü -0.39% değişimle 9918,75 seviyesinde kapattı. İşlem hacmi yüksek seviyede gerçekleşti. Dün son saatlerde gelen sert satışa rağmen vadeli endeks yükselen kanal içerisinde kapanış gerçekleştirdi.10.050 üzerinde kalıcı olmadıkça satış baskısının devamı beklenebilir. Kısa vadeli pozisyonlarda ana destek ve zarar kes seviyesi olarak 9820 takip ediyoruz. 5g. Ort. 9888.90 22 g. Ort. 9523,60 seviyesindedir. Destek olarak 9820 ve 9870, direnç olarak ise 9950 ve 10050 seviyelerini takip ediyoruz. Bu sabah negatif açılış ve sonrasında 9820 – 10000 arasında işlem aktivitesi bekliyoruz.



BIST 100 endeks ağırlıkları ve puan katkıları



Kaynak: Deniz Yatırım Strateji ve Araştırma Bölümü hesaplamaları, Rasyonet



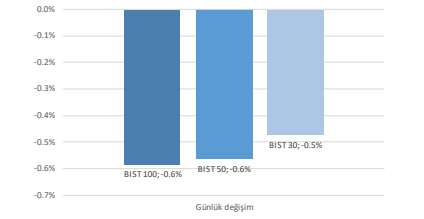
Kaynak: Deniz Yatırım Strateji ve Araştırma Bölümü hesaplamaları, Rasyonet

BIST endekslerine ait performanslar

BIST Endeksleri	Endeks Açıklaması	15.02.2024	16.02.2024	Günlük değişim	29.12.2023	Yıl başlangıcından değişim
XU100	BIST 100	9196	9250	-0.6%	7470	23%
XU30	BIST 30	9778	9824	-0.5%	8021	22%
XU50	BIST 50	8657	8602	-0.6%	6572	23%
XBANK	BIST BANKA	10180	10228	-0.5%	8717	17%
XUTUM	BIST TUM	10769	10846	-0.7%	8577	25%
XUMAL	BIST MALI	9743	9812	-0.7%	7888	24%
XD35	BIST 30 AĞIRLIK SINIRLAMALI 10	10034	10034	-0.5%	8193	22%
X100S	BIST 100 AĞIRLIK SINIRLAMALI 10	9198	9252	-0.6%	7472	23%
XBANA	BIST ANA	31384	31499	-0.4%	23113	36%
XBLSM	BIST BİLİŞİM	6248	6144	1.7%	3706	69%
XELKT	BIST ELEKTRİK	587	598	-1.9%	452	30%
XFINK	BIST FIN. KIR. FAKTORİNG	3823	3916	-2.4%	3198	20%
XGIDA	BIST GIDA, İÇECEK	11083	11144	-0.5%	8837	25%
XGMYO	BIST GAYRİMENKUL Y.O.	3083	3131	-1.5%	2449	26%
XHARZ	BIST HALKA ARZ	110949	113232	-2.0%	79702	39%
XHOLD	BIST HOLDİNG VE YATIRIM	8535	8586	-0.6%	6642	29%
XILTM	BIST İLETİŞİM	1674	1711	-2.2%	1391	20%
XINSA	BIST İNŞAAT	10779	10746	0.3%	8943	21%
XKAGT	BIST ORMAN, KAĞIT, BASIM	6903	6966	-0.9%	5267	31%
XKMYA	BIST KİMYA,PETROL,PLASTİK	14041	13930	0.8%	11439	23%
XKOBI	BIST KOBİ SANAYİ	32358	32018	1.1%	22204	46%
XKURY	BIST KURUMSAL YÖNETİM	7681	7676	0.1%	6264	23%
XMADN	BIST MADENCİLİK	6584	6767	-2.7%	5363	23%
XMANA	BIST METAL ANA	18212	18507	-1.6%	14826	23%
XMEŞY	BIST METAL EŞYA, MAKİNA	23957	24154	-0.8%	18675	28%
XSDA	BIST ADANA	78383	80753	-2.9%	66137	19%
XSANK	BIST ANKARA	17106	17116	-0.1%	12998	32%
XSANT	BIST ANTALYA	14490	14767	-1.9%	11026	31%
YSBAL	BIST BALIKESİR	10513	10705	-1.8%	8036	31%
XSUR	BIST BURSA	18272	18464	-1.0%	14349	27%
XSDNZ	BIST DENİZLİ	8811	9124	-3.4%	6224	42%
XSGRT	BIST SİĞORTA	40844	41369	-1.3%	33697	21%
XSIST	BIST İSTANBUL	11935	12025	-0.7%	9479	26%
XSIZM	BIST İZMİR	16829	17085	-1.5%	13131	28%
XSKAY	BIST KAYSERİ	39154	40005	-2.1%	28581	37%
XSKOC	BIST KOCAELİ	28748	28419	1.2%	23577	22%
XSKON	BIST KONYA	10478	10624	-1.4%	7870	33%
XSPOR	BIST SPOR	4716	4709	0.2%	3668	29%
XSTKR	BIST TEKİRDAĞ	49066	50208	-2.3%	39257	25%
XTAŞ	BIST TAŞ, TOPRAK	12874	13124	-1.9%	10958	17%
XTCRT	BIST TİCARET	21257	21356	-0.5%	16660	28%
XTEKS	BIST TEKSTİL, DERİ	3751	3875	-3.2%	2994	25%
XTM25	BIST TEMETTÜ 25	11545	11586	-0.4%	9394	23%
XTMTU	BIST TEMETTÜ	9318	9359	-0.4%	7491	24%
XTRZM	BIST TURİZM	1386	1377	0.7%	997	39%
XTUMY	BIST TUM-100	34370	34733	-1.0%	25772	33%
XUHIZ	BIST HİZMETLER	8558	8650	-1.1%	6839	25%
XULAS	BIST ULUŞTIRMA	30265	30707	-1.4%	24695	23%
XUSIN	BIST SİNAİ	14412	14511	-0.7%	11532	25%
XUSRD	BIST SÜRÜRÜLEBİLİRLİK	11857	11911	-0.5%	9694	22%
XUTEK	BIST TEKNOLOJİ	14243	14100	1.0%	9541	49%
XYLDZ	BIST YILDIZ	10024	10101	-0.8%	8042	25%
XYORT	BIST MENKUL KIYIM Y.O.	4390	4317	1.7%	3385	30%
XYU30	BIST 100-30	17700	17851	-0.8%	14042	26%
X10XB	BIST BANKA DİSİ LİKİT 10	12002	12009	-0.1%	9883	21%
XAKUR	BIST ARACI KURUMLAR	44963	45419	-1.0%	36746	22%
XLBNK	BIST LİKİT BANKA	9039	9090	-0.6%	7700	17%
XTKJS	BIST TEKNOLOJİ AĞIRLIK SINIRLAMALI	22602	22321	1.3%	14089	60%

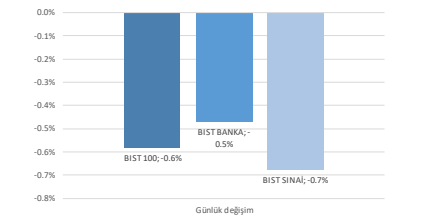
Kaynak: Deniz Yatırım Strateji ve Araştırma, Rasyonel

Seçilmiş BIST Endekslerine Ait Günlük Performanslar

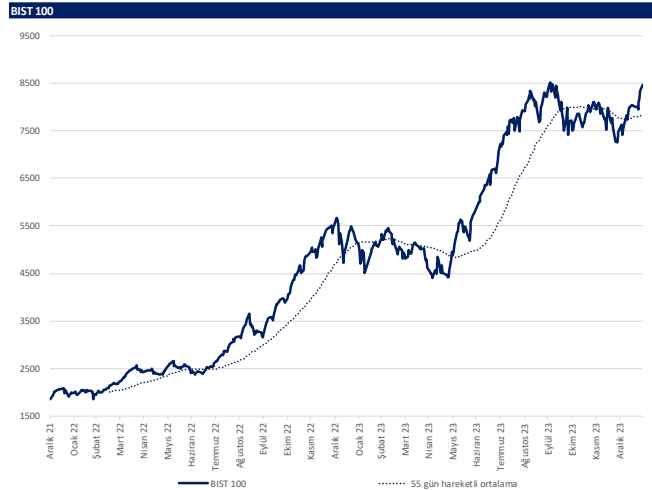


Kaynak: Deniz Yatırım Strateji ve Araştırma Bölümü hesaplamaları, Rasyonel

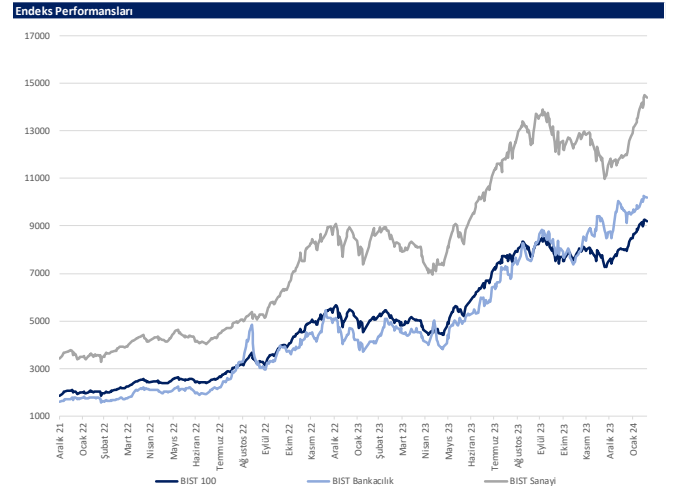
Seçilmiş BIST Endekslerine Ait Günlük Performanslar



Kaynak: Deniz Yatırım Strateji ve Araştırma Bölümü hesaplamaları, Rasyonel



Kaynak: Deniz Yatırım Strateji ve Araştırma, Rasyonel



Kaynak: Deniz Yatırım Strateji ve Araştırma, Rasyonel

Son 90 güne ait dip-zirve analizi



DENİZ YATIRIM STRATEJİ & ARAŞTIRMA | BIST 100 ENDEKSİ DİP-ZİRVE ANALİZİ

Hisse	Son kapanış	Önceki kapanış	Değişim %	Son 90 gün zirvesi	Son 90 gün dip	Zirveye uzaklık	Dibe uzaklık	Zirveye geçti mi?
AEFES	156.30	158.70	-1.5%	158.70	94.80	2%	39%	x
AGHOL	264.50	264.75	-0.1%	265.00	183.50	0%	31%	x
AHGAZ	13.21	13.36	-1.1%	14.69	8.85	11%	33%	x
AKBNK	41.54	41.48	0.1%	43.26	28.00	4%	33%	x
AKCNS	176.20	180.90	-2.6%	187.00	122.00	6%	31%	x
AKFYE	25.94	25.22	2.9%	25.94	12.89	-	50%	✓
AKSA	99.10	99.30	-0.2%	103.00	79.55	4%	20%	x
AKSEN	38.86	40.14	-3.2%	40.14	28.52	3%	27%	x
ALARK	124.90	117.40	6.4%	124.90	85.10	-	32%	✓
ALBRK	4.58	4.66	-1.7%	4.76	3.60	4%	21%	x
ALFAS	108.30	111.00	-2.4%	137.10	78.30	27%	28%	x
ARCLK	155.00	156.40	-0.9%	165.00	122.50	6%	21%	x
ASELS	58.50	58.30	0.3%	58.50	39.57	-	32%	✓
ASGYO	16.66	17.27	-3.5%	20.14	13.17	21%	21%	x
ASTOR	119.00	121.10	-1.7%	130.40	86.65	10%	27%	x
BERA	13.68	14.23	-3.9%	19.60	10.50	43%	23%	x
BIENY	49.50	52.30	-5.4%	56.65	37.84	14%	24%	x
BIMAS	390.00	390.25	-0.1%	399.25	269.33	2%	31%	x
BIOEN	21.40	22.30	-4.0%	26.02	16.54	22%	23%	x
BOBET	37.84	39.52	-4.3%	43.00	28.00	14%	26%	x
BRSAN	721.00	715.50	0.8%	983.50	478.00	36%	34%	x
BRYAT	3770.00	3615.00	4.3%	3770.00	2089.00	-	45%	✓
BUÇIM	8.51	8.81	-3.4%	10.07	6.76	18%	21%	x
CANTE	18.74	19.40	-3.4%	20.58	16.00	10%	15%	x
CCOLA	634.00	630.50	0.6%	634.00	343.70	-	46%	✓
CIMSA	37.00	38.16	-3.0%	40.50	27.50	9%	26%	x
CWENE	324.00	337.50	-4.0%	362.00	230.20	12%	29%	x
DOAS	275.00	272.50	0.9%	287.00	224.30	4%	18%	x
DOHOL	13.73	13.63	0.7%	14.90	10.48	9%	24%	x
ECILC	53.70	55.80	-3.8%	56.30	40.82	5%	24%	x
ECZYT	278.00	286.00	-2.8%	342.00	229.60	23%	17%	x
EGEN	14330.00	14730.00	-2.7%	15140.00	8860.20	6%	38%	x
EKGYO	10.52	10.58	-0.6%	10.71	6.48	2%	38%	x
ENERY	153.00	157.00	-2.5%	157.30	106.30	3%	31%	x
ENUSA	59.90	60.25	-0.6%	60.25	43.50	1%	27%	x
ENKAI	39.88	40.22	-0.8%	40.22	29.50	1%	26%	x
EREGL	48.32	49.12	-1.6%	49.12	37.20	2%	23%	x
EUPWR	178.20	181.20	-1.7%	208.50	140.80	17%	21%	x
EUREN	16.75	17.38	-3.6%	18.14	13.60	8%	19%	x
FROTO	959.50	964.50	-0.5%	985.50	728.00	3%	24%	x
GARAN	66.70	65.90	1.2%	67.80	44.62	2%	33%	x
GESAN	80.50	81.90	-1.7%	98.70	59.60	23%	26%	x
GUBRF	197.70	207.30	-4.6%	393.50	135.90	99%	31%	x
GWIND	27.68	28.28	-2.1%	29.97	20.90	8%	24%	x
HALKB	14.16	14.57	-2.8%	14.64	11.49	3%	19%	x
HEKTS	21.72	22.24	-2.3%	24.08	16.78	11%	23%	x
IFEKE	40.88	41.30	-1.0%	56.15	29.54	37%	28%	x
ISCTR	27.38	27.84	-1.7%	27.84	19.80	2%	28%	x
ISDMR	40.84	41.52	-1.6%	41.52	32.50	2%	20%	x
ISGYO	18.45	18.80	-1.9%	23.40	14.18	27%	23%	x
ISMEN	39.54	39.54	0.0%	44.20	28.60	12%	28%	x
IZENR	33.46	34.80	-3.9%	40.70	23.72	22%	29%	x
IZMDC	6.56	6.77	-3.1%	6.91	4.96	5%	24%	x
KARSN	10.11	10.43	-3.1%	11.13	8.03	10%	21%	x
KAYSE	36.30	37.14	-2.3%	41.24	31.70	14%	13%	x
KCAER	45.24	44.00	2.8%	45.24	25.00	-	45%	✓
KCHOL	173.40	171.10	1.3%	173.40	136.00	-	22%	✓
KLSE	71.35	73.75	-3.3%	80.65	55.70	13%	22%	x
KMPUR	68.60	71.55	-4.1%	79.65	52.40	16%	24%	x
KONTR	260.00	261.75	-0.7%	291.80	182.50	12%	30%	x
KONYA	9000.00	9202.50	-2.2%	9877.50	6972.50	10%	23%	x
KORDS	91.50	95.60	-4.3%	96.80	72.35	6%	21%	x
KOZAA	50.95	52.90	-3.7%	68.90	39.20	35%	23%	x
KOZAL	23.44	24.02	-2.4%	27.18	18.99	16%	19%	x
KRDMD	28.66	29.36	-2.4%	29.64	21.38	3%	25%	x
MAVI	143.50	143.10	0.3%	150.60	95.50	5%	33%	x
MGROS	453.50	452.00	0.3%	457.75	328.50	1%	28%	x
MIATK	62.60	56.95	9.9%	63.58	28.06	2%	55%	x
ODAS	9.69	9.99	-3.0%	13.12	7.55	35%	22%	x
OTKAR	527.50	519.00	1.6%	527.50	374.10	-	29%	✓
OYAKC	65.70	66.80	-1.6%	73.95	53.70	13%	18%	x
PENTA	19.59	21.16	-7.4%	24.90	17.02	27%	13%	x
PETKM	24.18	24.50	-1.3%	24.50	17.05	1%	29%	x
PGSUS	821.50	841.00	-2.3%	853.50	639.00	4%	22%	x
QUAGR	4.61	4.62	-0.2%	6.30	3.87	37%	16%	x
SAHOL	78.20	79.90	-2.1%	82.00	52.70	5%	33%	x
SASA	43.14	44.44	-2.9%	53.55	33.76	24%	22%	x
SDTTR	396.00	404.00	-2.0%	429.50	239.00	8%	40%	x
SISE	52.55	53.05	-0.9%	53.05	44.54	1%	15%	x
SKBNK	4.94	5.06	-2.4%	7.53	3.96	52%	20%	x
SMRTG	67.95	69.60	-2.4%	77.80	48.92	14%	28%	x
SOKM	70.10	73.15	-4.2%	73.15	52.00	4%	26%	x
TATEN	40.70	42.34	-3.9%	47.00	27.18	15%	33%	x
TAVHL	165.00	166.50	-0.9%	166.50	102.50	1%	38%	x
TCELL	66.75	68.15	-2.1%	70.90	47.10	6%	29%	x
THYAO	278.50	282.50	-1.4%	294.75	203.00	6%	27%	x
TKFEN	45.50	46.74	-2.7%	50.60	34.00	11%	25%	x
TOASO	257.25	257.50	-0.1%	271.20	206.00	5%	20%	x
TSKB	8.68	8.81	-1.5%	9.52	6.19	10%	29%	x
TTKOM	31.38	32.32	-2.9%	34.30	19.11	9%	39%	x
TRAK	859.00	835.50	2.8%	881.50	659.50	3%	23%	x
TUKAS	8.57	8.80	-2.6%	8.84	6.30	3%	26%	x
TULPRS	173.00	167.00	3.6%	173.00	128.50	-	26%	✓
ULKER	105.00	106.90	-1.8%	111.40	72.50	6%	31%	x
VAKBN	14.28	14.69	-2.8%	18.00	12.22	26%	14%	x
VESTL	82.00	79.60	3.0%	89.75	43.32	9%	47%	x
YEOTK	237.90	240.20	-1.0%	251.50	144.00	6%	39%	x
YKBNK	23.80	23.86	-0.3%	23.96	16.12	1%	32%	x
YILGD	16.76	17.28	-3.0%	19.65	11.40	17%	32%	x
ZOREN	6.08	5.81	4.6%	6.26	4.00	3%	34%	x

Kaynak: Deniz Yatırım Strateji ve Araştırma Bölümü hesaplamaları, Rasyonet

Seçilmiş karşılaştırma analizleri



DENİZ YATIRIM STRATEJİ & ARAŞTIRMA | BIST 100 SEÇİLMİŞ KARŞILAŞTIRMA ANALİZLERİ

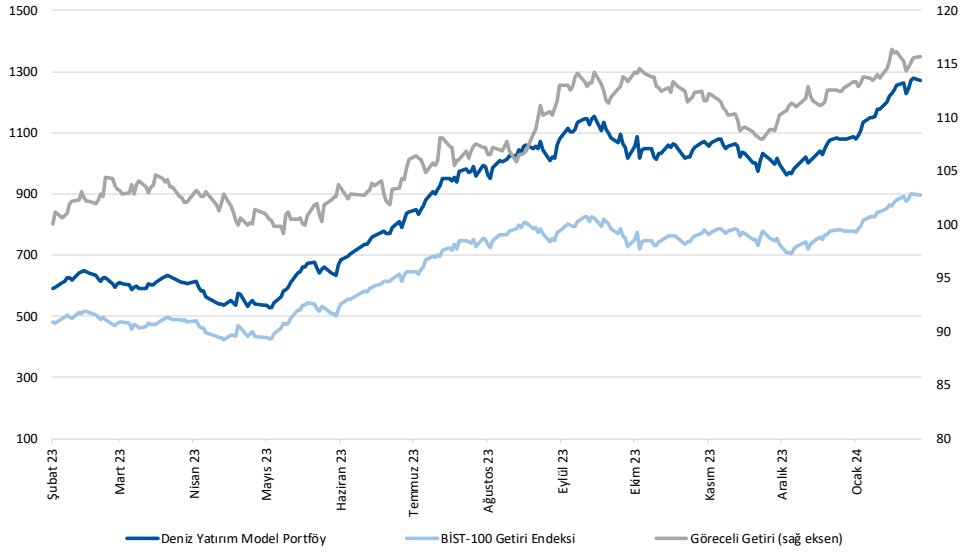
Hissedar	Şirket	Haftalık Ortalama	Aylık Ortalama	1 Ocak	1 Ocak	1 Ocak	1 Ocak
AKBNK	AKBNK	0.45	0.45	0.39	0.39	0.39	0.39
AKHOL	AKHOL	0.59	0.48	0.89	0.87	0.89	0.30
AKSAG	AKSAG	0.40	0.84	1.27	1.27	1.27	0.06
AKBNK	AKBNK	0.39	0.34	1.08	1.19	1.08	0.13
AKENK	AKENK	0.49	0.42	0.89	0.77	0.89	0.12
AKFEL	AKFEL	0.38	0.66	1.42	1.42	1.42	0.17
AKSA	AKSA	0.58	0.58	0.77	0.77	0.77	-0.17
AKSEN	AKSEN	0.79	0.58	0.88	0.88	0.88	-0.08
ALARK	ALARK	0.79	0.79	1.05	1.29	1.05	0.12
ALBIR	ALBIR	0.59	0.68	0.86	1.26	0.86	-0.02
ALFAS	ALFAS	0.36	0.39	1.04	1.04	1.04	0.34
AMEK	AMEK	0.99	0.74	1.19	1.19	1.19	-0.11
AMRK	AMRK	0.77	0.77	1.11	1.11	1.11	0.09
ASGVD	ASGVD	0.57	0.57	1.40	1.40	1.40	-0.44
ASTOR	ASTOR	0.92	0.92	0.79	0.79	0.79	0.09
BERA	BERA	0.79	0.79	1.36	1.31	1.36	-0.04
BERY	BERY	0.59	0.79	1.52	1.52	1.52	-0.10
BIMAS	BIMAS	0.54	0.62	0.63	0.63	0.63	0.13
BONOL	BONOL	0.40	0.40	0.88	0.88	0.88	0.02
BOET	BOET	0.51	0.42	0.88	0.80	0.88	0.11
BRSAN	BRSAN	0.36	0.36	1.07	0.64	1.07	0.06
BRAY	BRAY	0.39	0.39	1.42	1.42	1.42	0.28
BUCAM	BUCAM	0.64	0.47	1.13	0.70	1.13	0.02
CANTY	CANTY	0.36	0.36	0.88	0.88	0.88	-0.06
CCOLA	CCOLA	0.54	0.38	0.80	0.80	0.80	0.04
CCMA	CCMA	0.57	0.57	1.44	1.44	1.44	0.23
CWENE	CWENE	0.76	0.76	1.00	1.00	1.00	0.09
DDAG	DDAG	0.60	0.60	0.96	1.10	0.96	0.10
DOND	DOND	0.76	0.76	1.36	1.36	1.36	0.06
ELCE	ELCE	0.78	0.57	1.18	1.15	1.18	0.16
ECZY	ECZY	0.48	0.48	1.48	1.48	1.48	0.18
ESEN	ESEN	0.54	0.54	0.88	0.88	0.88	0.12
ESRND	ESRND	0.73	0.73	1.12	1.12	1.12	0.08
ENERJ	ENERJ	0.42	0.42	1.11	1.11	1.11	-0.46
ENKA	ENKA	0.77	0.79	1.05	1.05	1.05	0.07
ENKAL	ENKAL	0.47	0.47	0.47	0.47	0.47	-0.08
ERSEL	ERSEL	0.71	0.56	0.94	0.58	0.94	-0.35
EUPEW	EUPEW	0.74	0.74	2.42	2.42	2.42	0.12
EUREN	EUREN	0.57	0.57	1.26	1.26	1.26	0.04
FOTO	FOTO	0.37	0.37	0.88	0.88	0.88	-0.08
GARAN	GARAN	0.42	0.42	0.98	1.00	0.98	0.07
GELAN	GELAN	0.54	0.54	1.18	1.18	1.18	0.12
GULBN	GULBN	0.54	0.54	1.11	1.11	1.11	-0.02
GWIND	GWIND	0.62	0.62	1.07	1.12	1.07	0.09
HISKL	HISKL	0.47	0.47	0.95	0.95	0.95	-0.04
HEKTS	HEKTS	0.66	0.48	1.18	1.18	1.18	0.03
IKSAR	IKSAR	0.58	0.58	1.13	1.13	1.13	-0.13
ICTR	ICTR	0.39	0.39	1.10	1.10	1.10	0.10
ISDMR	ISDMR	0.60	0.60	0.80	0.80	0.80	-0.34
ISGOL	ISGOL	0.58	0.58	1.07	0.75	1.07	-0.02
ISREN	ISREN	0.58	0.58	1.07	1.03	1.07	0.14
ISZNE	ISZNE	0.45	0.45	1.45	1.45	1.45	0.17
ISNOC	ISNOC	0.76	0.76	1.17	1.17	1.17	-0.02
ISKAS	ISKAS	0.67	0.67	1.03	1.03	1.03	-0.16
ISKFE	ISKFE	0.49	0.71	1.17	2.30	1.17	0.07
ISKOR	ISKOR	0.66	0.66	1.14	1.14	1.14	0.07
ISKOL	ISKOL	0.78	0.80	1.03	1.03	1.03	0.04
ISLER	ISLER	0.40	0.78	1.99	1.11	1.99	-0.96
ISKOR	ISKOR	0.71	0.71	1.87	1.87	1.87	0.17
ISKON	ISKON	0.49	0.49	1.28	2.21	1.28	0.24
ISKON	ISKON	0.67	0.67	0.85	0.85	0.85	0.12
ISKON	ISKON	0.72	0.63	0.88	0.83	0.88	-0.25
ISKON	ISKON	0.61	0.61	1.17	1.08	1.17	-0.18
ISKON	ISKON	0.65	0.56	1.07	1.11	1.07	0.04
ISKON	ISKON	0.72	0.63	1.26	0.81	1.26	-0.21
ISKON	ISKON	0.54	0.54	1.03	0.33	1.03	0.27
ISKON	ISKON	0.75	0.75	0.65	1.12	0.75	0.34
ISKON	ISKON	0.45	0.45	1.48	1.48	1.48	0.36
ISKON	ISKON	0.69	0.69	1.45	1.75	0.69	0.09
ISKON	ISKON	0.69	0.69	1.38	1.38	1.38	0.18
ISKON	ISKON	0.62	0.62	1.35	0.52	0.62	0.18
ISKON	ISKON	0.42	0.42	1.06	1.25	1.06	-0.31
ISKON	ISKON	0.81	0.81	1.11	1.11	1.11	-0.04
ISKON	ISKON	0.79	0.79	1.24	1.24	1.24	0.13
ISKON	ISKON	0.33	0.33	0.97	0.97	0.97	0.02
ISKON	ISKON	0.83	0.83	1.00	0.92	1.00	0.03
ISKON	ISKON	0.60	0.60	1.15	1.24	1.15	0.04
ISKON	ISKON	0.39	0.39	0.65	2.49	0.39	0.23
ISKON	ISKON	0.81	0.81	1.07	0.76	1.07	-0.09
ISKON	ISKON	0.41	0.41	1.24	1.24	1.24	0.14
ISKON	ISKON	0.54	0.54	1.19	2.11	0.54	0.29
ISKON	ISKON	0.51	0.51	0.99	0.99	0.99	0.15
ISKON	ISKON	0.36	0.36	1.24	1.75	0.36	0.22
ISKON	ISKON	0.82	0.82	1.07	1.07	1.07	0.09
ISKON	ISKON	0.69	0.69	0.90	0.90	0.90	-0.04
ISKON	ISKON	0.79	0.79	1.00	1.15	1.00	0.25
ISKON	ISKON	0.79	0.79	1.10	1.10	1.10	-0.11
ISKON	ISKON	0.65	0.65	1.04	0.85	1.04	-0.04
ISKON	ISKON	0.73	0.73	1.03	1.03	1.03	0.11
ISKON	ISKON	0.59	0.59	0.87	1.13	0.59	-0.07
ISKON	ISKON	0.57	0.57	0.88	1.11	0.57	0.22
ISKON	ISKON	0.55	0.55	1.04	1.30	0.55	0.16
ISKON	ISKON	0.71	0.71	1.00	0.98	1.00	0.16
ISKON	ISKON	0.62	0.62	1.18	1.18	1.18	0.18
ISKON	ISKON	0.73	0.73	1.05	0.93	1.05	0.06
ISKON	ISKON	0.69	0.69	1.23	1.84	0.69	0.02
ISKON	ISKON	0.49	0.49	1.18	1.01	0.49	0.32
ISKON	ISKON	0.69	0.69	1.03	1.03	1.03	0.14
ISKON	ISKON	0.54	0.54	0.99	1.38	0.54	-0.03
ISKON	ISKON	0.59	0.59	1.03	1.00	0.59	0.12

En düşük haftalık hareket	Şirket	En yüksek haftalık hareket	Şirket
0.28	EUPEW	0.23	ISZNE
En düşük aylık hareket	Şirket	En yüksek aylık hareket	Şirket
0.17	AKSEN	0.31	ISZNE
En düşük haftalık bula	Şirket	En yüksek haftalık bula	Şirket
0.45	EUPEW	2.12	ISZNE
En düşük aylık bula	Şirket	En yüksek aylık bula	Şirket
0.19	CCOLA	1.14	AKSEN
En düşük haftalık sharp	Şirket	En yüksek haftalık sharp	Şirket
-0.18	ISZNE	0.31	AKSEN
En düşük aylık sharp	Şirket	En yüksek aylık sharp	Şirket
-0.06	KLSEK	0.46	BRSAN

Deniz Yatırım model portföyü

Deniz Yatırım Model Portföyü					
Hisse	Portföye giriş tarihi	Hedef fiyat	Potansiyel	Nominal getiri (Portföye girişten itibaren)	BIST-100'e rölatif getiri (Portföye girişten itibaren)
SISE	04.09.2020	77.70	48%	792%	5%
TAVHL	10.05.2021	167.60	2%	591%	9%
TUPRS	21.03.2022	208.00	20%	575%	59%
FROTO	07.09.2022	1202.00	25%	207%	13%
KONTR	07.09.2022	378.00	45%	482%	114%
ALARK	13.09.2022	166.77	34%	130%	-11%
HTTBT	03.11.2022	108.80	52%	215%	40%
KAREL	30.11.2022	21.00	29%	52%	-18%
PGSUS	27.12.2022	1118.00	36%	62%	-3%
AKGRT	16.01.2023	9.80	53%	88%	4%
BIMAS	16.01.2023	451.20	16%	216%	75%
CCOLA	16.01.2023	669.10	6%	245%	91%
SAHOL	12.05.2023	96.00	23%	82%	-4%
CIMSA	21.06.2023	43.40	17%	126%	29%
YKBNK	21.08.2023	35.20	48%	53%	26%

Yıl	Nominal getiri	BIST-100 Endeksi'ne göre rölatif getiri	BIST-100 Getiri Endeksi'ne göre rölatif getiri
2019	56%	27%	25%
2020	50%	16%	15%
2021	43%	13%	10%
2022	205%	3%	0%
2023	52%	12%	9%
12A	126%	24%	20%
YBB	28%	4%	4%
2019'dan bugüne	1888%	97%	71%



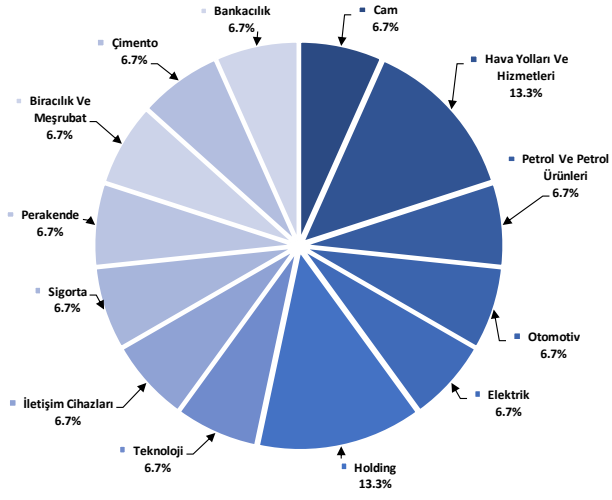
Kaynak: Deniz Yatırım Strateji ve Araştırma Bölümü hesaplamaları, Rasyonel

Deniz Yatırım Model Portföyü

Deniz Yatırım Model Portföyü, Deniz Yatırım Strateji ve Araştırma Bölümü tarafından, temel analiz kriterlerine göre hazırlanmış, orta-uzun vadeli hisse senedi tavsiye listesidir. Alınan pozisyonlar sadece uzun yönlüdür (long only). Herhangi bir rakamsal/yüzdesele getiri hedefi söz konusu değildir. Herhangi bir şirket sayısı sınırı söz konusu değildir. Herhangi bir sıklıkta/takvim dahilinde değişiklik yapma zorunluluğu söz konusu değildir. Strateji ve Araştırma Bölümü analistleri portföyü takvim yılı içerisinde piyasa koşulları izin vermez ise değiştirmeme hakkına sahiptirler. Portföy içerisinde yer alan şirketler için temel analiz açısından getiri potansiyeli kalmamış dahi olsa da (değerleme olarak) şirket markasına olan geçmiş ve gelecek dönem güveni ile liste içerisinde kalmaya devam edebilirler. Portföyde yer alan şirketler için AL tavsiyesi bulunması zorunluluğu söz konusu değildir. Bölüm analistleri, TUT ve/veya Gözden Geçiriliyor önerileri ile de liste içerisinde şirket tercihinde bulunabilirler.

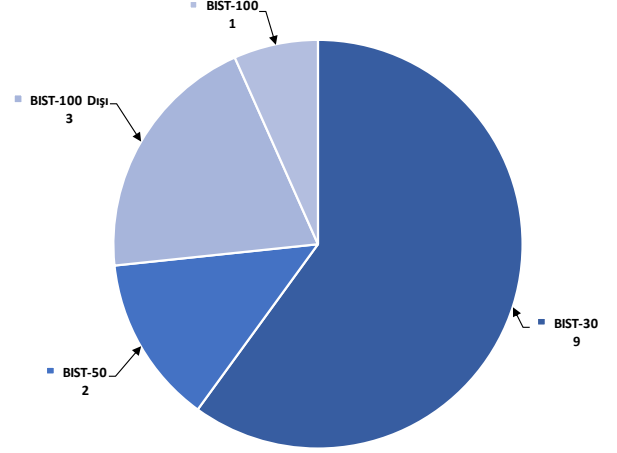
Deniz Yatırım model portföy | sektörel ve endeks dağılımları

Model portföy sektörel dağılımı



Kaynak: Deniz Yatırım Strateji ve Araştırma Bölümü hesaplamaları

Model portföy endeks dağılımı



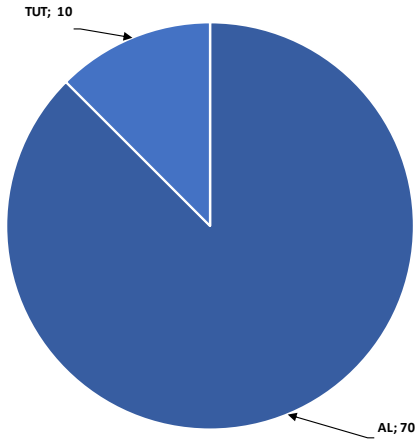
Kaynak: Deniz Yatırım Strateji ve Araştırma Bölümü hesaplamaları

Değerlemeler

	Piyasa Değeri (mn TL)	Piyasa Değeri (mn USD)	BIST 30 Endeksi'ndeki Payı	BIST 100 Endeksi'ndeki Payı	Nominal Hisse Performansı - YBB	Relatif Hisse Performansı - YBB	Hedef Fiyat (TL)	Tavsiye	Kapanış Fiyatı	Yükseliş / Düşüş Potansiyeli	
Finansallar											
Ağsa Hayat Emeklilik	11,025	358	---	---	0%	-19%	70.00	TUT	61.25	14.3%	
Akbank	216,008	7,012	6.4%	4.5%	14%	-8%	58.30	AL	41.54	40.3%	
Aksigorta	10,349	336	---	---	22%	-1%	9.80	AL	6.42	52.6%	
Anadolu Hayat Emeklilik	22,188	720	---	---	35%	10%	66.00	AL	51.60	27.9%	
Anadolu Sigorta	33,225	1,079	---	---	11%	-10%	81.90	TUT	66.45	23.3%	
Garanti Bank	280,140	9,094	2.2%	1.6%	14%	-7%	93.50	AL	66.70	40.2%	
Halkbank	101,736	3,303	---	---	18%	-4%	18.10	TUT	14.16	27.8%	
İş Bankası	273,799	8,888	4.9%	3.5%	17%	-5%	39.00	AL	27.38	42.4%	
İş Yatırım	59,310	1,925	---	---	0%	24%	50.00	AL	39.54	26.5%	
TSKB	24,304	789	---	---	0%	33%	13.00	AL	8.68	49.8%	
Türkiye Sigorta	63,884	2,074	---	---	36%	10%	54.40	TUT	55.00	-1.1%	
Vakıf Bank	141,599	4,597	---	---	0%	11%	23.00	AL	14.28	61.1%	
Yapı Kredi Bank	201,040	6,526	4.5%	3.2%	22%	-1%	35.20	AL	23.80	47.9%	
Holdingler											
Alarko Holding	54,332	1,764	0.9%	0.6%	38%	12%	166.77	AL	124.90	33.5%	
Doğan Holding	35,931	1,166	---	---	0%	24%	18.70	AL	13.73	36.2%	
Enka İnşaat	239,280	7,768	1.7%	1.2%	19%	-3%	50.00	AL	39.88	25.4%	
Koç Holding	439,725	14,275	5.5%	3.8%	22%	-1%	221.00	AL	173.40	27.5%	
Sabancı Holding	164,249	5,332	4.9%	3.4%	29%	5%	96.20	AL	78.20	22.8%	
Şişecam	160,972	5,226	4.6%	3.2%	15%	-7%	77.70	AL	52.55	47.9%	
Tekfen Holding	16,835	547	---	---	0%	23%	57.60	AL	45.50	26.6%	
Petrol ve Gaz											
Aygaz	34,091	1,107	---	---	15%	-7%	193.00	AL	155.10	24.4%	
Perkim	61,282	1,989	1.7%	1.2%	33%	8%	22.00	TUT	24.18	-9.0%	
Tüpraş	333,336	10,821	9.0%	6.3%	21%	-2%	208.00	AL	173.00	20.2%	
Enerji											
Aksa Enerji	47,656	1,547	---	---	0%	31%	50.70	TUT	38.86	30.5%	
Alfa Solar Enerji	39,854	1,294	---	---	0%	29%	103.80	AL	108.30	-4.2%	
Biotrend Enerji	10,700	347	---	---	0%	24%	31.80	AL	21.40	48.6%	
Galata Wind Enerji	14,947	485	---	---	0%	27%	35.77	AL	27.68	29.2%	
Enerjisa Enerji	70,746	2,297	---	---	0%	32%	77.20	AL	59.90	28.9%	
Demir Çelik											
Erdemir	169,120	5,490	4.7%	3.3%	18%	-4%	57.00	AL	48.32	18.0%	
Kardemir (D)	30,730	998	1.2%	0.8%	21%	-2%	37.00	AL	28.66	29.1%	
Kimya, Tarımsal İlaç ve Gübre											
Aksa Akrikkim	32,084	1,042	---	---	0%	-4%	134.00	AL	99.10	35.2%	
Alkim Kimya	6,069	197	---	---	19%	-4%	56.00	AL	40.46	38.4%	
Hektaş	54,952	1,784	1.3%	0.9%	8%	-12%	25.50	TUT	21.72	17.4%	
Kimteks Polüretan	16,677	541	---	---	0%	18%	95.95	AL	68.60	39.9%	
Otomotiv ve Otomotiv Yan Sanayi											
Doğuş Otomotiv	60,500	1,964	---	---	0%	7%	412.00	AL	275.00	49.8%	
Ford Otosan	336,698	10,930	3.5%	2.4%	30%	5%	1202.00	AL	959.50	25.3%	
Kordsa	17,799	578	---	---	0%	18%	128.00	AL	91.50	39.9%	
Tofaş	128,625	4,176	1.8%	1.2%	23%	0%	360.00	AL	257.25	39.9%	
Türk Traktor	85,957	2,790	---	---	0%	21%	1271.40	AL	859.00	48.0%	
Otokar	63,300	2,055	---	---	0%	24%	532.50	AL	527.50	0.9%	
Brisa	34,783	1,129	---	---	0%	48%	135.30	AL	114.00	18.7%	
Sağlık											
Anatolia Tanı ve Biyoteknoloji Ürünler	3,104	101	---	---	13%	-8%	15.40	TUT	14.11	9.1%	
Eczacıbaşı İlaç	36,798	1,195	---	---	0%	22%	53.50	TUT	53.70	-0.4%	
Lokman Hekim	2,137	69	---	---	---	-25%	78.30	AL	59.35	31.9%	
Meditera Tıbbi Malzeme	4,410	143	---	---	---	33%	59.20	AL	37.06	59.7%	
MLP Sağlık	34,846	1,131	---	---	---	12%	284.30	AL	167.50	69.7%	
Selçuk Ecza Deposu	38,813	1,260	---	---	---	1%	73.50	AL	62.50	17.6%	
Perakende ve Toptan											
BİM	236,808	7,688	8.1%	5.7%	30%	5%	451.20	AL	390.00	15.7%	
Bizim Toptan	3,673	119	---	---	23%	0%	62.50	AL	45.64	36.9%	
Mavi Giyim	29,503	925	---	---	0%	23%	0%	180.60	AL	143.50	25.9%
Migros	82,108	2,666	---	---	1%	35%	593.50	AL	453.50	30.9%	
Şok Marketler	41,590	1,350	---	---	0%	30%	112.10	AL	70.10	59.9%	
Gıda ve İçecek											
Coca Cola İçecek	161,271	5,235	---	---	1%	21%	669.10	AL	634.00	5.5%	
Tat Gıda	4,961	161	---	---	---	8%	47.70	AL	36.48	30.8%	
Ülker Bisküvi	38,774	1,259	---	---	0%	28%	154.50	AL	105.00	47.1%	
Yayla Agro Gıda	18,218	591	---	---	0%	31%	24.70	AL	16.76	47.4%	
Büyük Şefler Gıda	3,400	110	---	---	---	---	53.10	AL	31.78	67.1%	
Beyaz Eşya ve Mobilya											
Arçelik	104,738	3,400	0.9%	0.6%	21%	-2%	191.00	AL	155.00	23.2%	
Vestel Beyaz Eşya	30,240	982	---	---	18%	-6%	24.30	AL	18.90	28.6%	
Vestel Elektronik	27,507	893	---	---	0%	44%	86.00	AL	82.00	4.9%	
Yataş	4,958	161	---	---	37%	11%	46.30	AL	33.10	39.9%	
Telekom & Teknoloji & Yazılım											
Aztek Teknoloji	14,220	462	---	---	38%	12%	96.90	TUT	142.20	-31.9%	
Hittit Bilgisayar Hizmetleri	9,097	295	---	---	2%	2%	108.80	AL	71.35	52.5%	
İndeks Bilgisayar	6,413	208	---	---	---	43%	10.89	AL	8.55	27.4%	
Karel Elektronik	13,104	425	---	---	---	40%	21.00	AL	16.26	29.2%	
Kontrolmatik Teknoloji	52,000	1,688	1.2%	0.8%	20%	-3%	378.00	AL	260.00	45.4%	
Logo Yazılım	10,310	335	---	---	---	39%	91.40	AL	103.10	-11.3%	
Turkcell	146,850	4,767	4.6%	3.2%	19%	-3%	102.00	AL	66.75	52.8%	
Türk Telekom	109,830	3,565	---	---	0%	29%	44.40	AL	31.38	41.5%	
Savunma											
Aselsan	266,760	8,660	4.0%	2.8%	30%	6%	62.20	AL	58.50	6.3%	
Yapı Malzemeleri											
Akçansa	33,733	1,095	---	---	0%	24%	235.40	AL	176.20	33.6%	
Çimsa	34,987	1,136	---	---	0%	26%	43.40	AL	37.00	17.3%	
Kalekim	14,462	469	---	---	---	46%	39.20	AL	31.44	24.7%	
Havacılık											
Pegasus	84,039	2,728	2.1%	1.5%	26%	3%	1118.00	AL	821.50	36.1%	
TAV Havalimanları	59,941	1,946	---	---	1%	53%	167.60	AL	165.00	1.6%	
Türk Hava Yolları	384,330	12,477	11.1%	7.8%	22%	-1%	380.00	AL	278.50	36.4%	
Kağıt ve Kağıt Ürünleri											
Europap Tevel Kağıt	10,613	345	---	---	34%	9%	28.10	AL	24.12	16.5%	
GYO'lar											
Emlak GYO	39,976	1,298	1.2%	0.8%	53%	24%	12.50	AL	10.52	18.8%	
Ozak GYO	13,905	451	---	---	---	24%	14.00	AL	9.55	46.6%	
Torunlar GYO	36,280	1,178	---	---	---	14%	50.00	AL	36.28	37.8%	
Kaynak: Deniz Yatırım Strateji ve Araştırma, Raporuz											
			91.8%	81.2%							

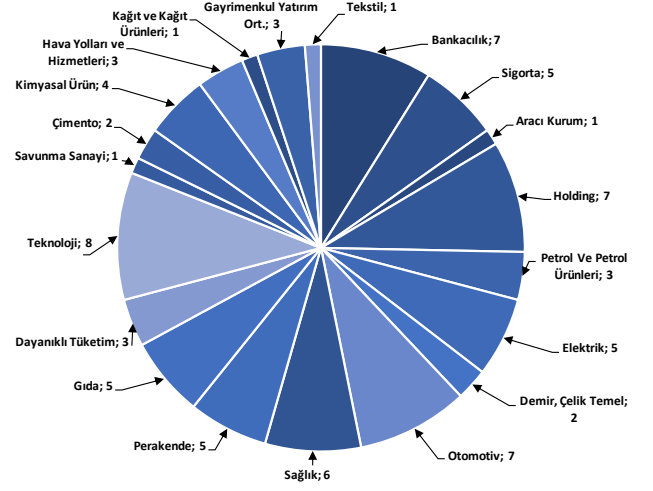
Strateji ve Araştırma Bölümü kapsamındaki hisselerle ait öneri dağılımı

Araştırma öneri dağılımı



Kaynak: Deniz Yatırım Strateji ve Araştırma Bölümü

Araştırma kapsamı sektörel dağılımı



Kaynak: Deniz Yatırım Strateji ve Araştırma Bölümü

Haftalık takvim

Haftalık Takvim, 19 Şubat 2024 - 25 Şubat 2024						
Tarih	Gün	Saat	Ülke	Olay	Beklenti	Önceki
20 Şubat	Salı	12:00	EUR	ECB Cari İşlemler Dengesi (M.A.)	--	24.6b
21 Şubat	Çarşamba	10:00	TR	Tüketici Güveni (M.A.)	--	80.4
		18:00	EUR	Tüketici Güveni	-15.8	-16.1
		22:00	ABD	FOMC Toplantı Tutanaqları	--	--
22 Şubat	Perşembe	12:00	EUR	HCOB Euro Bölgesi İmalat PMI	47	46.6
		12:00	EUR	Euro Bölgesi Hizmetler PMI	48.7	48.4
		12:00	EUR	Euro Bölgesi Bileşik PMI	48.3	47.9
		13:00	EUR	TÜFE (Yıllık)	2.80%	2.80%
		13:00	EUR	TÜFE (Aylık)	-0.40%	-0.40%
		13:00	EUR	TÜFE (Yıllık)	3.30%	3.30%
		14:00	TR	Bir Hafta Vadeli Repo Faiz Oranı	45.00%	45.00%
		14:30	TR	Yabancı Net Hisse Senedi Yatırımı	--	\$37m
		16:30	ABD	İşsizlik Başvurusu Başvuruları	--	212k
		17:45	ABD	S&P Küresel ABD İmalat PMI	50.1	50.7
		17:45	ABD	S&P Küresel ABD Hizmet PMI	52	52.5
		17:45	ABD	S&P Küresel ABD Bileşik PMI	--	52
		18:00	ABD	Mevcut Konut Satışları	3.97m	3.78m
		18:00	ABD	Mevcut Konut Satışları (Aylık)	5.00%	-1.00%
23 Şubat	Cuma	10:00	TR	Reel Sektör Güven Endeksi (M.A.)	--	102.9
		10:00	TR	Reel Sektör Güven Endeksi (M. Arındırılmamış)	--	100.9
		10:00	TR	Kapasite Kullanım Oranı	--	76.20%
		11:00	TR	Yabancı Turist Girişleri (Yıllık)	--	3.50%
24 - 25 Şubat	Haftasonu	-	-			

*(M.A.):Mevsimsellikten arındırılmış

Kaynak: Bloomberg, Deniz Yatırım Strateji ve Araştırma

Beklenen Finansal Açıklamalar

Tarih	Şirket
29 Şubat	Bankaların konsolide olmayan sonuçları için son gün
11 Mart	Bankaların konsolide sonuçları için son gün
9 Mayıs	Şirketlerin konsolide olmayan sonuçları için son gün
20 Mayıs	Şirketlerin konsolide sonuçları için son gün

Beklenen Finansal Açıklamalar

Tarih	Şirket	Çeyrek	Konsensus Net Kar Beklentisi	Deniz Yatırım Net Kar Beklentisi
21 Şubat	OTKAR	4Ç23	TRY 942 mln	-
22 Şubat	EREGL	4Ç23	TRY 3.336 mln	TRY 4.061 mln
	TTRAK	4Ç23	TRY 2.849 mln	-

Kaynak: Research Turkey, Deniz Yatırım Strateji ve Araştırma

Sayılar milyon TL ifade etmektedir.

Yasal Uyarı

Bu rapor/e-posta içerisinde yer alan değerlendirmeler Deniz Yatırım Menkul Kıymetler A.Ş. tarafından, güvenilir olduğuna inanılan kaynaklardan elde edilen bilgi ve veriler kullanılarak genel nitelikte hazırlanmıştır. Raporda yer alan ifadeler, mali durumunuz ile risk ve getiri tercihlerinize uygun olmayabilir ve hiçbir şekilde alış veya satış yapılması yönünde yönlendirme olarak değerlendirilmemelidir. Deniz Yatırım, bu bilgilerin doğru, eksiksiz ve değişmez olduğunu garanti etmemektedir. Bu sebeple, okuyucuların, bu raporlardan elde edilen bilgilere dayanarak hareket etmeden önce, bilgilerin doğruluğunu teyit etmeleri önerilir ve bu bilgilere dayanılarak aldıkları kararlarda sorumluluk okuyucuların kendilerine aittir. Bilgilerin eksikliği ve yanlışlığından Deniz Yatırım hiçbir şekilde sorumlu tutulamaz. Ayrıca, Deniz Yatırım ve DenizBank Finansal Hizmetler Grubu çalışanları ve danışmanlarının, herhangi bir şekilde bu rapor/e-posta içerisinde yer alan bilgiler dolayısıyla ortaya çıkabilecek, doğrudan veya dolaylı zararlarla ilgili herhangi bir sorumluluğu yoktur. Burada yer alan bilgiler sermaye piyasası aracına yönelik bir yatırım tavsiyesi, alım-satım önerisi ya da getiri vaadi değildir ve yatırım danışmanlığı kapsamında yer almamaktadır. Yatırım Danışmanlığı hizmeti; yetkili kuruluşlar tarafından imzalanacak yatırım danışmanlığı sözleşmesi çerçevesinde kişilerin risk ve getiri tercihleri dikkate alınarak kişiye özel sunulmaktadır. Buradaki içeriğin hiçbir bölümü Deniz Yatırım Menkul Kıymetler A.Ş.'nin yazılı izni olmadan çoğaltılamaz, hiçbir şekilde ortamda yayımlanamaz, alıntı yapılamaz ve kullanılamaz. Sadece burada yer alan bilgilere dayanarak yatırım kararı verilmesi beklentilerinize uygun sonuçlar doğurmayabilir.

© DENİZ INVEST 2024

Derecelendirme

Deniz Yatırım Analistleri, her hisse senedi için bir veya birden fazla değerlendirme yöntemi kullanarak 12 aylık hedef değerler (fiyatlar) ve buna bağlı olarak potansiyel getirileri hesaplamaktadır. 12 ay derecelendirme sistemimiz; AL, TUT ve SAT olmak üzere 3 farklı genel yatırım tavsiyesi içerir.

AL: Hisse senedinin gelecek 12 ay toplam potansiyel getirisinin **en az %20 ve üzerinde** oluşması şeklindeki değerlendirme ifade etmektedir.

TUT: Hisse senedinin gelecek 12 ay toplam potansiyel getirisinin **%0-20 aralığında** oluşması şeklindeki değerlendirme ifade etmektedir.

SAT: Hisse senedinin gelecek 12 ay toplam potansiyel getirisinin **%0'dan daha düşük** seviyelerde oluşması şeklindeki değerlendirme ifade etmektedir.

Derecelendirme	Potansiyel Getiri (PG), 12-ay
AL	≥%20
TUT	%0-20
SAT	≤%0

Kaynak: Deniz Yatırım

Deniz Yatırım Analistleri hisse senetlerini potansiyel katalizörler, tetikleyici gelişmeler, riskler ile piyasa, sektör ve rakip firma gelişmeleri ışığında değerlendirmektedir. Analistlerimiz genel yatırım tavsiyesinin kamuoyuyla paylaşılmasını takip eden süreçte hisse senetlerini titizlikle yakından takip etmeye devam etmekte; ancak, hisse senedi fiyatındaki dalgalanmalardan ötürü değerler, derecelendirme sistemimizdeki sınırları aştığı takdirde, analistlerimiz hisse senedi hakkında sundukları tavsiyeyi değiştirmemeyi ve/veya Gözden Geçirme (GG) sürecine almayı tercih edebilirler.