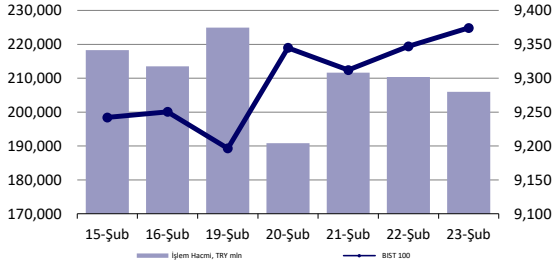


S&P 500
%0.03Brent Petrol
-%0.34USD Endeks
-%0.02

günlük bülten

Hisse Senedi Piyasası



Endeksler, para piyasaları ve emtia

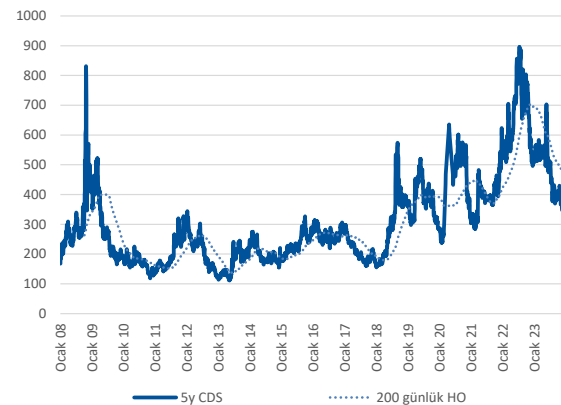
	Kapanış	Önceki	1 Gün	1 Ay	Yıl Baş.
BIST100	9,374	9,347	0.3%	14.7%	25.5%
İşlem Hacmi, TL mln	205,978	210,368	-2.1%	54.8%	122.2%
Türkiye 2032 (13.10.2032)	22.33%	22.33%	0 bps	-37 bps	-12 bps
Türkiye 2032	6.81%	6.89%	-8 bps	-33 bps	20 bps
TCMB karışık fonlama mlyt	45.00%	45.00%	0 bps	250 bps	250 bps
USD/TRY	30.92	30.81	0.3%	2.1%	4.7%
EUR/TRY	33.50	33.37	0.4%	1.8%	3.0%
Sepet (50/50)	32.21	32.09	0.4%	2.0%	3.8%

DOW	39,132	39,069	0.2%	2.8%	3.8%
S&P500	5,089	5,087	0.0%	4.0%	6.7%
FTSE	7,706	7,684	0.3%	2.3%	-0.3%
MSCI EM	1,028	1,029	-0.1%	4.0%	0.4%
MSCI EE	46.43	45.94	1.1%	10.0%	3.7%
Shanghai SE Comp	3,005	2,988	0.6%	3.4%	1.0%
Nikkei	39,099	38,262	2.2%	7.9%	16.8%
Petrol (Brent)	81.32	81.62	-0.4%	5.7%	5.7%
Altın	2,035	2,024	0.5%	0.7%	-1.3%

En Çok Yükselen & Düşenler (BIST 100)

	Hisse Kodu	Son Kapanış	Gün Değ.	Hacim, TRY bin
En çok yükselenler				
Yeo Teknoloji Enerji Ve Endüstri	YEOTK	273.75	7.4%	3,373,774
Kaleseramik Canakkale Kalebodur Seramik	KLSEK	75.00	6.6%	1,302,778
Galata Wind Enerji	GWIND	28.80	4.2%	332,872
Kordsa Teknik Tekstil	KORDS	95.75	3.6%	257,151
Tofaş Otomobil Fab.	TOASO	275.50	3.6%	2,241,040
Smart Güneş Enerjisi Teknolojileri	SMRTG	70.40	3.3%	1,553,451
En çok düşenler				
Ereğli Demir Çelik	EREGL	46.50	-3.5%	7,211,049
Vestel	VESTL	92.60	-3.1%	1,799,605
Sasa	SASA	40.08	-3.0%	2,474,018
T.S.K.B.	TSKB	8.15	-3.0%	546,254
Penta Teknoloji Ürünleri Dağıtım Ticaret	PENTA	21.86	-2.8%	613,942
Tatlıpınar Enerji Üretim	TATEN	43.02	-2.8%	423,115

5 Yıllık Ülke Risk Primi (CDS) (baz puan)



Piyasa yorumu:

Bu sabah yatay açılış ve sonrasında 9250 – 9480 arasında işlem aktivitesi bekliyoruz.

Dün endeks günü +0.29% değişimle 9374,20 seviyesinde kapattı. İşlem hacmi yüksek seviyede gerçekleşti.

Günlük Bültenimizin ilerleyen sayfalarında detaylı şekilde görebileceğiniz Seçilmiş İndikatörler Puanlama Sistemimize göre bugün öne çıkan ilk 5 hisse senedi: **ISGYO, KORDS, ODAS, PGSUS ve TTRAK**. [İlgili sayfada sistemimizin metodolojisini ve uyarı notunu okumanızı önemle belirtmek isteriz.](#)

Önemli hatırlatma: Strateji ve Araştırma Bölümü olarak yaptığımız tüm kapsamlı analizlerimize denizyatirim.com adresi üzerinde yer alan Analiz-Araştırma Raporları sekmeleri üzerinden 7/24 geriye dönük değerlendirmemiz de dahil olmak üzere "Müşteri Girişi" yaparak ulaşabilirsiniz.

Bugünün haberleri:

Piyasa gelişmesi

- Demir Çelik Sektörü:** Küresel ham çelik üretimi Ocak'ta azaldı / nötr
- Ons Altın & Gümüş ETF İşlemleri:** Spot fiyat hareketliliğine rağmen uzun vade yaklaşım henüz masada değil

Hisse senetleri

- ALFAS:** Bağlı ortaklık tarafından payların bir kısmının edinimi / nötr
- EREGL:** ArcelorMittal, ERDEMİR'deki payını azalttı / sınırlı olumsuz
- MEDTR:** Sakarya İl Sağlık Müdürlüğü tarafından yapılan ihalenin 13.024.685 TL'sinin (%96,75) şirket uhdesine kalması / olumlu

Piyasalarda bugün

Küresel hisse senetleri beşinci haftayı da kapanış bazında artı bölgede tamamladı. MSCI dünya endeksi %1.46, GOÜ %1.19, TR endeksi ise ivme kaybı ile %0.26 düzeyinde performans sergiledi. Amerikan doları 6 hafta sonra %-0.33 ile değer kaybederken, tahvil faizleri karışık seyretti. Emtia cephesi son 2 haftanın tamamında zayıf seyretti. BIST 100 endeksi ise TRY bazında %1.34 primlendi ve pozitif eğilimini sekizinci haftaya taşımayı başardı. XBANK, %2.31 yükselişle üçüncü haftada da olumlu seyrederken, sanayi kesimi %-0.26 ile 9 haftanın ardından ilk kez değer kaybetti.

Teknoloji şirketlerine olan ilgiyi Nvidia'nın domine etmesi hisse senedi rallisinin de ötelenen Fed beklentilerinin aksine devamına imkan tanıyor. Öte yandan global emtia fiyatlarındaki zayıflık bu hafta başlangıcındaki en önemli konu başlığımız. Geride kalan haftada demir cevheri; zayıf Çin ekonomisi beklentileri, problemlili konut sektörü pozisyonunun korunması, artan arz ve stoklar kaynaklı %9 değer kaybederken, bu sabah Singapur'da %-4, Dalian'da ise %-2 ile fiyatlanıyor. Keza Shanghai işlemleri de ekside. \$115 civarına çekilen fiyatlamalar Ekim'den bu yana en düşük seviyelere işaret eden, normal koşullar altında yoğun talep ile geçmesi beklenen Mart-Nisan döneminin de zayıf seyredebileceği fikrini destekliyor. Strateji ve Araştırma Bölümü olarak uzun bir süredir demir-çelik sektörüne yönelik pozisyonumuz nötr. Döngüsel bir sektör olması kaynaklı global ekonomide ciddi ve ikna edici bir toparlanma görmeden sektöre yönelik bakış açımızda değişiklik yapmayı düşünmüyoruz.

Lokal varlıkların fiyatlamalarına döndüğümüzde, hafta sonu FonTurkey tarafından yapılan bir analize atıfta bulunmanın mevcut resmi okumaya yardımcı olacağına inanıyoruz: yıl başlangıcından bu yana teknoloji temalı yatırım fonlarına gerçekleşen para girişi rakamı kendi hesaplamalarına göre 4.5 milyar lira seviyesinde bulunuyor. Sadece geride kalan haftadaki rakam tek başına 1.5 milyar lira. Öte yandan görebildiğimiz kadarıyla, sektör özelinde ayrışma gerçekleştirecek bir unsur bizim nezdimizde geçerli değil. Muhtemel BIST kar realizasyonu senaryosunda likiditesi düşük hisse senetlerinin yüksek volatiliteye maruz kalma ihtimalini bir kez daha sorun başlığı olarak görüyoruz.

Yeni haftada ABD'de GSYH'nin ikinci okumasını, TR'de 4Ç ve 2023'ün tamamına yönelik GSYH verisini, yine ABD'de kritik PCE verilerini, MSCI değişimlerini ve Cuma günü ABD ISM imalat endeksi verilerini yakından izleyeceğiz. Ay sonu işlemleri nedeniyle yatırımcıları temkin noktasında uyarılmakta fayda görüyoruz.

Piyasa gelişmesi

Demir Çelik Sektörü: Küresel ham çelik üretimi Ocak'ta azaldı / nötr

Merkezi Brüksel'de bulunan Dünya Çelik Birliği, Ocak ayı ham çelik üretim verilerini açıkladı.

Buna göre, küresel ham çelik üretimi, Ocak'ta 2023'ün aynı dönemine göre yüzde 1,6 azalarak 148,1 milyon tona geriledi.

Söz konusu dönemde dünyanın en büyük çelik üreticisi Çin'in üretiminin yüzde 6,9 azalarak 77,2 milyon tona düştüğü tahmin edildi. Japonya'nın üretiminin yüzde 0,6 artarak 732 milyon tona yükseldiği, Almanya'nın üretiminin yüzde 0,9 azalışla 2,9 milyon tona, Brezilya'nın üretiminin de yüzde 7,2 azalışla 2,5 milyon tona düştüğü hesaplandı. Bu dönemde ABD'nin üretimi de yüzde 0,3 azalarak 6,8 milyon tona geriledi.

Türkiye'nin ham çelik üretimi ise Ocak'ta geçen yılın aynı dönemine göre yüzde 24,7 artarak 3,2 milyon tona yükseldi.

Söz konusu dönemde çelik üretiminin Rusya'da yüzde 1,2 artarak 6,2 milyon tona, İran'da ise yüzde 39,3 artarak 2,6 milyon tona çıktığı tahmin edildi.

İlgili haberin demir çelik sektörü hisselerinde önemli bir etki yaratmayacağı düşüncesindeyiz.

Haber için link | [Bloomberg HT](#)

Ons Altın & Gümüş ETF İşlemleri: Spot fiyat hareketliliğine rağmen uzun vade yaklaşım henüz masada değil

Spot fiyat hareketliliğine rağmen uzun vade yaklaşım henüz masada değil

Haftalık değişim/yorum: Hesaplamalarımıza göre, ETF'ler ons altında geride kalan hafta içerisinde -0.6 milyar dolar ile takip edilirken, gümüşte ise söz konusu rakam -0.2 milyar dolar pozisyonlanma ile karşımıza çıktı. Mart ayı işlemleri kısa ve uzun vade açısından bir kez daha pozitif tabloyu karşımıza çıkarıyor. Son 10 yıl ortalamasında +%0.34, 5 yılda ise +%0.38 ons altın değişimleri görüyoruz.

2024'e ait düşüncelerimize yönelik değerlendirmelerimizi 10 Ocak 2024 tarihinde yayımladığımız Strateji Raporumuz ile aşağıdaki şekilde belirtiyoruz:

2024 yılına ait ortalama fiyat beklentimizi \$2035 (2023 beklentimiz \$1945 ortalama, gerçekleşen \$1943 ortalama) seviyesinde belirliyoruz. Söz konusu yaklaşımımıza temel oluşturan gerekçelerimizde ise önemli bir değişiklik henüz bulunmuyor: i) global faiz hadlerindeki tepe noktaya gelindiğini ve faiz indirimlerinin tartışmaya açıldığını görüyoruz ii) ETF'lerin son 3 yılda 36 milyar dolar satış gerçekleştirmesi iii) riskli varlıklara yönelimin yılın ikinci yarısına sarkma ihtimaline karşı başta ons altın olmak üzere değerli metallerdeki yükseliş beklentimizi 2024 ve özellikle de 2025'te devreye almamız iv) Amerikan para politikasının kademeli gevşeme aşamasına girmek üzere olduğunu düşünmemiz gerekçe olarak gösterilebilir.

Kısa vadeli işlemlerde \$2010-2000-1994 destek, \$2075-2135 ise direnç bölgesi olarak yakından izlenebilir. Uzun vade yatırımcılar açısından altın ve gümüş özelinde emtia piyasası pozitif düşüncelerimizi orta katsayı ile de olsa muhafaza ediyoruz.

Şirket haberleri

ALFAS: Bağlı ortaklık tarafından payların bir kısmının edinimi / nötr

Alfa Solar Enerji Sanayi ve Ticaret A.Ş.'nin ("Şirket") 15 Aralık 2023 tarihli Özel Durum Açıklaması ile duyurulduğu üzere, bağlı ortaklığı Alfasolar Teknoloji Yatırımları A.Ş. ("Alfasolar Teknoloji") tarafından enerji izleme ve yönetim çözümleri ile iştiğal eden INAVITAS Enerji Anonim Şirketi'nin sermayesinin %30'una tekabül eden bir bölümünün, sermaye artırımı ve mevcut payların devralınması suretiyle Alfasolar Teknoloji tarafından toplamda 6.500.000 ABD Doları devir bedeli ve 6.000.000 ABD Doları emisyon primli sermaye artırımı yapılmak suretiyle 12.500.000 ABD Doları yatırım bedeli karşılığında edinilmesi hususunda, INAVITAS Enerji Anonim Şirketi'nin mevcut pay sahipleri ile bir Pay Alım ve İştirak Sözleşmesi ("Sözleşme") imzalanmıştır.

Kararlaştırılan 6.500.000 ABD Doları tutarındaki devir bedeli Türkiye Cumhuriyet Merkez Bankası tarafından ilan edilen 14 Aralık 2023 tarihli ABD Doları Döviz Satış Kuru üzerinden 188.731.200 Türk Lirası olarak Sözleşme'nin imza tarihi olan 15 Aralık 2023 tarihinde ödenmiştir. Rekabet Kurulu'nun 9 Şubat 2024 tarihli ve E-13183850-110.03.07-83216 sayılı kararı ile alınan onayın ardından tüm kapanış koşulları yerine getirilmiş, pay devir ve sermaye artırımı işlemlerinin tamamlanması bakımından da Ankara Ticaret Sicili Müdürlüğü nezdinde 23 Şubat 2024 tarihinde INAVITAS Enerji Anonim Şirketi'nin genel kurul kararı tescil olmuştur. Yapılan görüşmeler çerçevesinde, emisyon primli sermaye artırımı tutarı için Alfasolar Teknoloji tarafından Türkiye Cumhuriyet Merkez Bankası tarafından ilan edilen 21.02.2024 tarihli ABD Doları Döviz Satış Kuru üzerinden 185.791.200 TL olarak ödenmiş olup, bağlı ortaklığı Alfasolar Teknoloji'nin INAVITAS Enerji Anonim Şirketi nezdindeki pay oranı %30 olmuştur.

Söz konusu haberi önceki gelişmelerin devamı olması bakımından ALFAS payları açısından nötr olarak değerlendiriyoruz.

EREGL: ArcelorMittal, ERDEMİR'deki payını azalttı / sınırlı olumsuz

Bloomberg News'un konuyla ilgili bilgi sahibi kişilere dayandırdığı haberine göre, dünyanın en büyük çelik üreticisi ArcelorMittal SA, Türkiye'deki Ereğli Demir ve Çelik Fabrikaları TAŞ'deki (ERDEMİR) hisselerini geçen hafta daha da azaltarak Şirket'in sadece %2'sine sahip oldu.

İşlem resmi olarak açıklanmadığı için isimlerini vermek istemeyen kişiler, Arcelor'un ERDEMİR'de sahip olduğu hisselerin yaklaşık yarısını, çoğunlukla iki yerel aracı kurum aracılığıyla sattığını söyledi.

Erdemir yorum yapmayı reddetti. ArcelorMittal'in Amsterdam ofisi de yorum yapmayı reddetti.

İlgili hisse satışının tamamlanana kadar bir süre daha hisse üzerinde baskı unsuru olarak kalmaya devam edebileceğini ve yükselişleri sınırlayabileceğini düşünüyoruz.

Haber için link | [Foreks](#)

Haber için link | [Bloomberg](#)

MEDTR: Sakarya İl Sağlık Müdürlüğü tarafından yapılan ihalenin 13.024.685 TL'sinin (%96,75) şirket uhdesine kalması / olumlu

Açıklamada bahsi geçen 13.024.685 TL' lik (%96,75) ihale konusuna ilişkin olarak Şirket Yönetim Kurulu tarafından 09/01/2023 tarihli karar ile SPK'nın II-15.1 Özel Durumlar Tebliği'nin 6.maddesi kapsamında içsel bilginin açıklanmasının ertelenmesi kararı verilmiştir.

Söz konusu erteleme kararı;

- Şirket'in ihaleye teklif vermesi durumunun kamuoyu tarafından bilinmesinin rekabet şartları vb. hususlarda "meşru çıkarların zarar görmesine" neden olabileceği,
- Bu aşamada yapılacak bir özel durum açıklamasının Şirket'in ve dolayısıyla ortaklarının çıkarlarına halel getirebileceği,
- Ertelemenin yatırımcıların yanıltılması riski oluşturmadığı,
- Erteleme süresince bu bilginin gizliliğinin korunması için konunun Şirket içerisinde sadece ilgili ve halihazırda içsel bilgi erişim listesinde bulunan kişilerle paylaşılacağı ve söz konusu kişilerin gizliliğe riayet konusunda özel olarak uyarıldığı,

SPK Tebliği çerçevesinde alınmış olup erteleme sebepleri ortadan kalkar kalkmaz işbu açıklama yapılmaktadır.

Şirket'in uhdesine kalan 13.024.685 TL'lik ihale tutarı 2022 yılı brüt satış gelirinin %1,61'sine denk gelmektedir. İlgili haberi MEDTR payları açısından olumlu olacağını düşünüyoruz.

KAP haberleri

Bedelli/Bedelsiz Sermaye Artışı								
Hisse	Tarih	Bedelli Oranı	Rüçhan Hakkı Fiyatı	Referans Fiyat	Teorik Fiyat	Bedelsiz Oranı	Mevcut Sermaye	Yeni Sermaye
DMSAS	26.02.2024	100%	1.00	5.01	6.01		100,000,000	200,000,000
BFREN	26.02.2024		-	-	1,037.97	1125.46732%	2,500,000	30,636,683

Kaynak: Deniz Yatırım Strateji ve Araştırma, Rasyonet, KAP

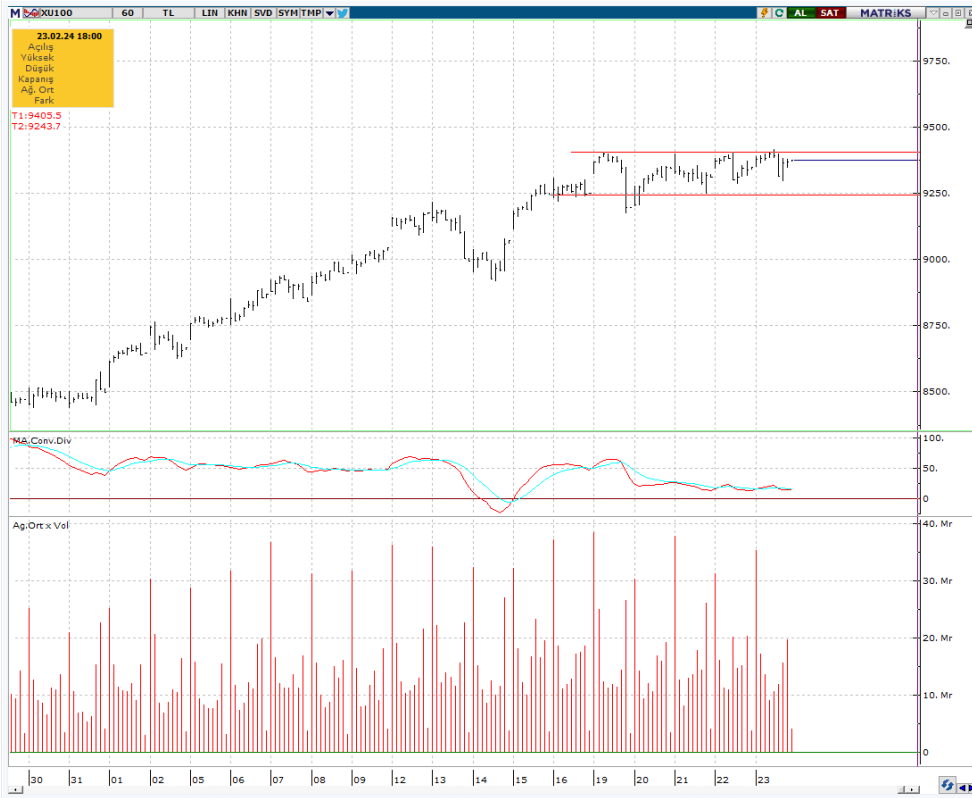
Genel Kurullar					
1.hafta					
05 Şubat 2024 Pazartesi	06 Şubat 2024 Salı	07 Şubat 2024 Çarşamba	08 Şubat 2024 Perşembe	09 Şubat 2024 Cuma	10 Şubat 2024 Cumartesi
IDEAS					
2.hafta					
12 Şubat 2024 Pazartesi	13 Şubat 2024 Salı	14 Şubat 2024 Çarşamba	15 Şubat 2024 Perşembe	16 Şubat 2024 Cuma	17 Şubat 2024 Cumartesi
ASGYO			MMCAS		
3.hafta					
19 Şubat 2024 Pazartesi	20 Şubat 2024 Salı	21 Şubat 2024 Çarşamba	22 Şubat 2024 Perşembe	23 Şubat 2024 Cuma	24 Şubat 2024 Cumartesi
TEKTU			NUHCM		
4.hafta					
26 Şubat 2024 Pazartesi	27 Şubat 2024 Salı	28 Şubat 2024 Çarşamba	29 Şubat 2024 Perşembe	01 Mart 2024 Cuma	02 Mart 2024 Cumartesi
MERCN					

Kaynak: Deniz Yatırım Strateji ve Araştırma, KAP

Teknik yorum

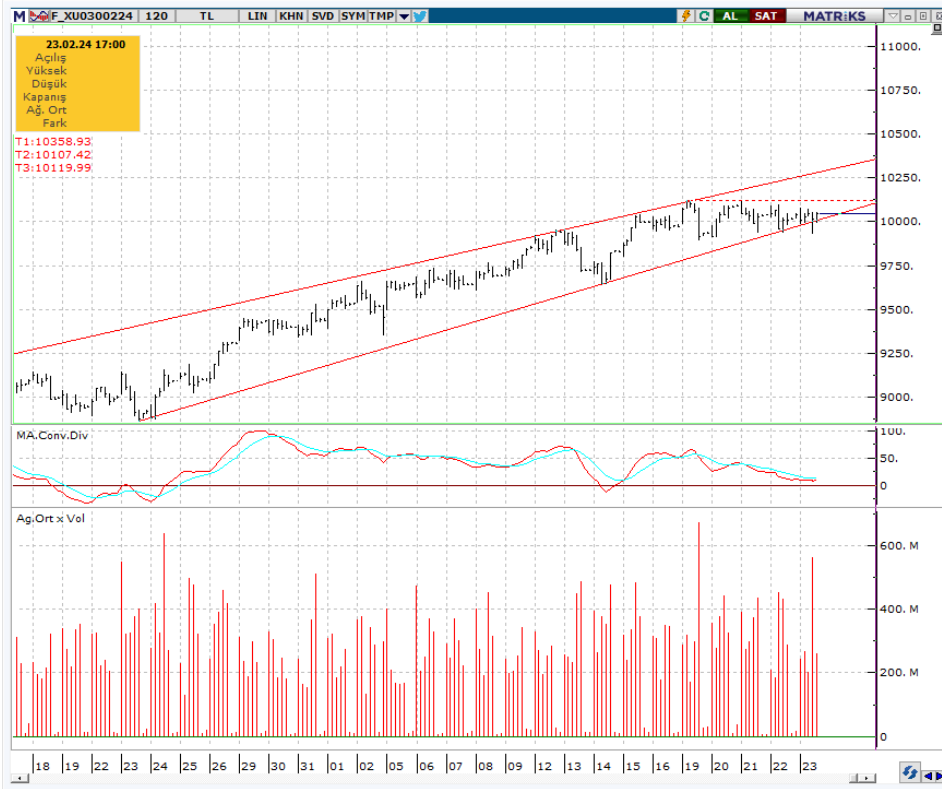
BIST 100 endeksi

Dün endeks günü +0.29% değişimle 9374,20 seviyesinde kapattı. İşlem hacmi yüksek seviyede gerçekleşti. Yükselen kanal destek seviyesinin altında işlem görse de satış baskısının artmadığını gözlemledik. Kısa vadeli işlem bandını 9250 – 9400 olarak takip ediyoruz. 5 g Ort. 9314.97 22 g. Ort. 8911.97 seviyesindedir. Destek olarak 9250 ve 9300, direnç olarak 9400 ve 9480 takip ediyoruz. Bu sabah yatay açılış ve sonrasında 9250 – 9480 arasında işlem aktivitesi bekliyoruz.

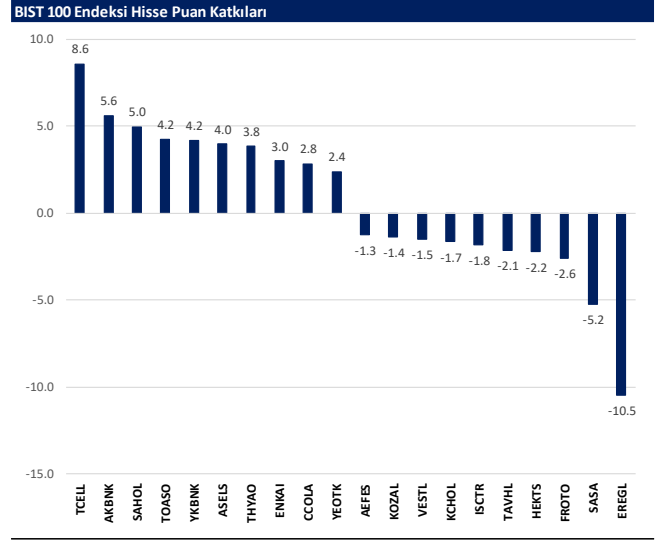
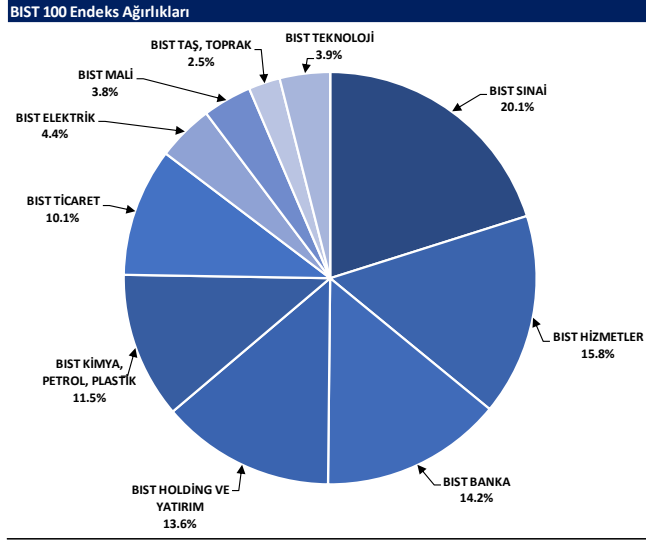


VIOP - X30Y vade teknik analiz

Dün vadeli endeks günü +1.67% değişimle 10079,75 seviyesinde kapattı. İşlem hacmi yüksek seviyede gerçekleşti. Vadeli endeks yükselen kanal destek seviyesinin altında işlem görse de 10.000 üstünde kapanış gerçekleştirdi. 10000 – 10120 arasındaki sıkışmayı dikkatle takip ediyoruz. Bu iki seviyeden birinin geçilmesiyle işlem aktivitesinde ve alım / satımda artış görülebileceği düşüncesindeyiz. Kısa vadeli pozisyonlarda 9900 kritik ana destek olarak devam ettiriyoruz. 5g. Ort. 10031.40 22 g. Ort. 9717,77 seviyesindedir. Destek olarak 9900 ve 10000, direnç olarak ise 10120 ve 10280 seviyelerini takip ediyoruz. Bu sabah yatay açılış ve sonrasında 9900 – 10120 arasında işlem aktivitesi bekliyoruz.



BIST 100 endeks ağırlıkları ve puan katkıları

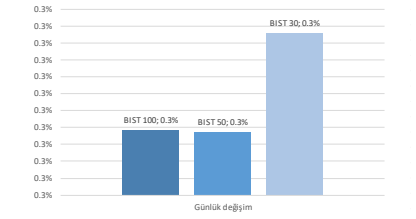


BIST endekslerine ait performanslar

BIST Endeksleri	Endeks Açıklaması	23.02.2024	22.02.2024	Günlük değişim	29.12.2023	Yıl başlangıcından değişim
XU100	BIST 100	9374	9347	0.3%	7470	25%
XU30	BIST 30	9960	9929	0.3%	8021	24%
XU50	BIST 50	8320	8197	0.3%	6572	25%
XBANK	BIST BANKA	10464	10395	0.7%	8717	20%
XUTUM	BIST TUM	11011	10980	0.3%	8577	28%
XUMAL	BIST MALI	9972	9938	0.3%	7988	26%
XQ30S	BIST 30 AĞIRLIK SINIRLAMALI 10	10173	10141	0.3%	8193	24%
X100S	BIST 100 AĞIRLIK SINIRLAMALI 10	9376	9349	0.3%	7472	25%
XBANA	BIST ANA	32578	32581	0.0%	23113	41%
XBLSM	BIST BİLİŞİM	7173	7040	1.9%	3706	94%
XELKT	BIST ELEKTRİK	603	602	0.2%	452	33%
XFINK	BIST FIN. KIR. FAKTORİNG	4056	4024	0.8%	3198	27%
XGIDA	BIST GIDA, İÇECEK	11252	11284	-0.3%	8837	27%
XGMYO	BIST GAYRİMENKUL Y.O.	3231	3188	1.3%	2449	32%
XHARZ	BIST HALKA ARZ	115565	114873	0.6%	79702	45%
XHOLD	BIST HOLDİNG VE YATIRIM	8682	8696	-0.2%	6642	31%
XILTM	BIST İLETİŞİM	1723	1676	2.8%	1391	24%
XINSA	BIST İNŞAAT	11019	10842	1.6%	8943	23%
XKAGT	BIST ORMAN, KAĞIT, BASIM	6934	7023	-1.3%	5267	32%
XKMYA	BIST KİMYA,PETROL,PLASTİK	13642	13731	-0.6%	11439	19%
XKOBI	BIST KOBİ SANAYİ	32806	33031	-0.7%	22204	48%
XKURY	BIST KURUMSAL YÖNETİM	7789	7775	0.2%	6264	24%
XMADN	BIST MADENCİLİK	6599	6693	-1.4%	5363	23%
XMANA	BIST METAL ANA	17972	18315	-1.9%	14826	21%
XMEŞY	BIST METAL EŞYA, MAKİNA	25004	24895	0.4%	18675	34%
XSADA	BIST ADANA	73071	75271	-2.9%	66137	10%
XSANK	BIST ANKARA	18163	18001	0.9%	12998	40%
XSANT	BIST ANTALYA	15137	15113	0.2%	11026	37%
YSBAL	BIST BALIKESİR	10869	10982	-1.0%	8036	35%
YSBUR	BIST BURSA	18878	18671	1.1%	14349	32%
XSDNZ	BIST DENİZLİ	9206	9175	0.3%	6224	48%
XSGRT	BIST SİĞORTA	39994	39898	0.2%	33697	19%
XSIST	BIST İSTANBUL	12209	12163	0.4%	9479	29%
XSIZM	BIST İZMİR	17215	17319	-0.6%	13131	31%
XSKAY	BIST KAYSERİ	39548	39352	0.5%	28581	38%
XSKOC	BIST KOCAELİ	28253	28330	-0.3%	23577	20%
XSKON	BIST KONYA	11088	11014	0.7%	7870	41%
XSPOR	BIST SPOR	4809	4763	1.0%	3668	31%
XSTKR	BIST TEKİRDAĞ	48815	49313	-1.0%	39257	24%
XTAST	BIST TAŞ, TOPRAK	13275	13178	0.7%	10958	21%
XTCRT	BIST TİCARET	21612	21520	0.4%	16660	30%
XTEKS	BIST TEKSTİL, DERİ	3816	3817	0.0%	2994	27%
XTM2S	BIST TEMETTÜ 2S	11845	11755	0.8%	9394	26%
XTMTU	BIST TEMETTÜ	9575	9516	0.6%	7491	28%
XTRZM	BIST TURİZM	1387	1397	-0.7%	997	39%
XTUMY	BIST TUM-100	35448	35361	0.2%	25772	38%
XUHIZ	BIST HİZMETLER	8786	8724	0.7%	6839	28%
XULAS	BIST ULUŞTIRMA	31128	30962	0.5%	24695	26%
XUSIN	BIST SİNAİ	14473	14530	-0.4%	11532	26%
XUSRD	BIST SÜRÜRÜLEBİLİRLİK	12040	12004	0.3%	9694	24%
XUTEK	BIST TEKNOLOJİ	15905	15642	1.7%	9541	67%
XYLDZ	BIST YILDIZ	10231	10202	0.3%	8042	27%
XYORT	BIST MENKUL KIYIM Y.O.	4337	4364	-0.6%	3385	28%
XYU30	BIST 100-30	18069	18029	0.2%	14042	29%
X10XB	BIST BANKA DİSİ LİKİT 10	11994	12032	-0.3%	9883	21%
XAKUR	BIST ARACI KURUMLAR	43567	43786	-0.5%	36746	19%
XLBNK	BIST LİKİT BANKA	9287	9227	0.7%	7700	21%
XTKJS	BIST TEKNOLOJİ AĞIRLIK SINIRLAMALI	25519	25078	1.8%	14089	81%

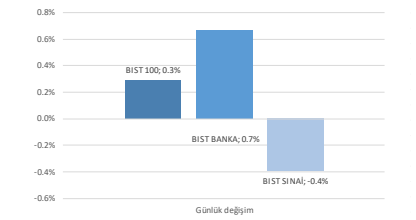
Kaynak: Deniz Yatırım Strateji ve Araştırma, Rasyonet

Seçilmiş BIST Endekslerine Ait Günlük Performanslar



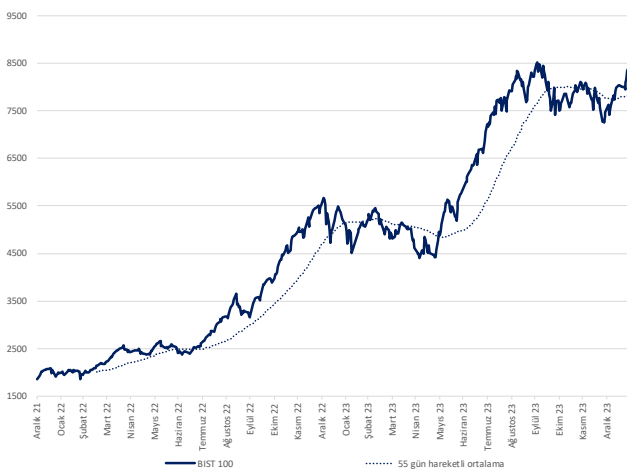
Kaynak: Deniz Yatırım Strateji ve Araştırma Bölümü hesaplamaları, Rasyonet

Seçilmiş BIST Endekslerine Ait Günlük Performanslar



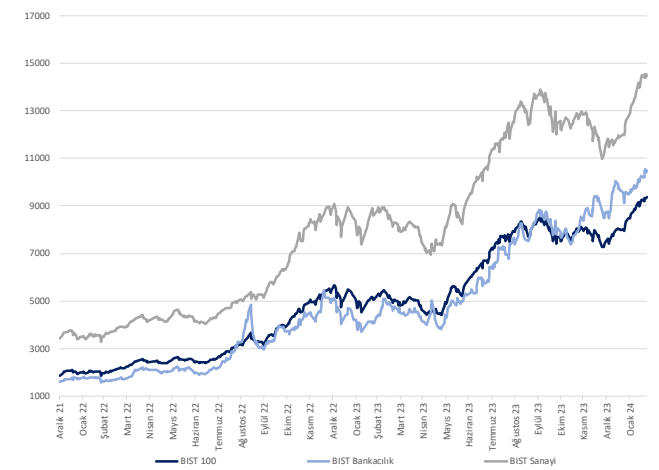
Kaynak: Deniz Yatırım Strateji ve Araştırma Bölümü hesaplamaları, Rasyonet

BIST 100



Kaynak: Deniz Yatırım Strateji ve Araştırma, Rasyonet

Endeks Performansları



Kaynak: Deniz Yatırım Strateji ve Araştırma, Rasyonet

Son 90 güne ait dip-zirve analizi



DENİZ YATIRIM STRATEJİ & ARAŞTIRMA | BIST 100 ENDEKSİ DİP-ZİRVE ANALİZİ

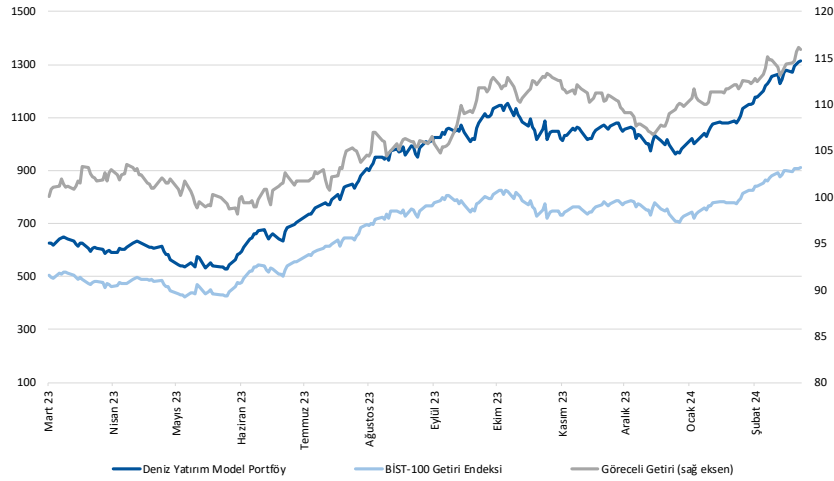
Hisse	Son kapanış	Önceki kapanış	Değişim %	Son 90 gün zirvesi	Son 90 gün dip	Zirveye uzaklık	Dibe uzaklık	Zirveyi geçti mi?
AEFES	153.10	154.90	-1.2%	158.70	95.05	4%	38%	x
AGHOL	259.50	259.75	-0.1%	265.00	183.50	2%	29%	x
AHGAZ	13.17	13.30	-1.0%	14.69	8.85	12%	33%	x
AKBNK	42.90	42.34	1.3%	43.50	28.00	1%	35%	x
AKCNS	174.00	175.40	-0.8%	187.00	122.00	7%	30%	x
AKFYE	28.10	27.22	3.2%	28.10	12.89	-	54%	✓
AKSA	108.00	106.80	1.1%	108.00	79.55	-	26%	✓
AKSEN	38.66	38.38	0.7%	40.14	28.52	4%	26%	x
ALARK	136.60	135.70	0.7%	136.60	85.10	-	38%	✓
ALBRK	4.63	4.63	0.0%	4.76	3.60	3%	22%	x
ALFAS	110.30	110.40	-0.1%	137.10	78.30	24%	29%	x
ARCLK	160.30	160.20	0.1%	160.70	122.50	0%	24%	x
ASELS	63.30	62.40	1.4%	63.30	39.57	-	37%	✓
ASGYO	16.73	16.89	-0.9%	18.84	13.17	13%	21%	x
ASTOR	125.00	123.30	1.4%	130.40	86.65	4%	31%	x
BERA	16.05	16.31	-1.6%	19.60	10.50	22%	35%	x
BIENY	48.72	49.82	-2.2%	53.45	37.84	10%	22%	x
BIMAS	395.00	394.75	0.1%	402.25	269.33	2%	32%	x
BIOEN	20.82	21.10	-1.3%	23.42	16.54	12%	21%	x
BOBET	37.92	37.60	0.9%	43.00	28.00	13%	26%	x
BRSAN	695.00	704.00	-1.3%	977.10	478.00	41%	31%	x
BRYAT	3615.00	3650.00	-1.0%	3770.00	2089.00	4%	42%	x
BUCIM	8.69	8.73	-0.5%	9.95	6.76	14%	22%	x
CANTE	19.19	19.13	0.3%	20.58	16.00	7%	17%	x
CCOLA	644.00	632.00	1.9%	644.00	345.00	-	46%	✓
CIMSA	37.90	38.08	-0.5%	40.50	27.50	7%	27%	x
CWENE	332.50	334.00	-0.4%	362.00	230.20	9%	31%	x
DOAS	274.00	274.25	-0.1%	287.00	224.30	5%	18%	x
DOHOL	14.11	14.10	0.1%	14.90	10.48	6%	26%	x
ECILC	53.60	53.10	0.9%	56.30	40.82	5%	24%	x
ECZYT	278.75	274.00	1.7%	342.00	229.60	23%	18%	x
EGEEN	14982.50	14710.00	1.9%	15140.00	8860.20	1%	41%	x
EKGYO	11.63	11.30	2.9%	11.63	6.48	-	44%	✓
ENERY	153.30	157.00	-2.4%	160.90	106.30	5%	31%	x
ENISA	62.95	61.25	2.8%	62.95	43.50	-	31%	✓
ENKAI	40.96	39.84	2.8%	40.96	29.50	-	28%	✓
EREGL	46.50	48.18	-3.5%	49.62	37.20	7%	20%	x
EUPWR	184.30	181.50	1.5%	202.00	140.80	10%	24%	x
EUREN	17.33	17.52	-1.1%	18.14	13.60	5%	22%	x
FROTO	1013.00	1024.00	-1.1%	1024.00	728.00	1%	28%	x
GARAN	66.35	65.95	0.6%	68.40	44.62	3%	33%	x
GESAN	83.45	81.90	1.9%	94.40	59.60	13%	29%	x
GUBRF	192.40	196.70	-2.2%	393.50	135.90	105%	29%	x
GWIND	28.80	27.64	4.2%	29.49	20.90	2%	27%	x
HALKB	15.51	15.30	1.4%	15.51	11.49	-	26%	✓
HEKTS	20.34	20.92	-2.8%	24.08	16.78	18%	18%	x
IFEKE	41.22	41.46	-0.6%	45.16	29.54	10%	28%	x
ISCTR	28.74	28.90	-0.6%	28.90	19.80	1%	31%	x
ISDMR	40.84	41.22	-0.9%	41.52	32.50	2%	20%	x
ISGYO	19.14	18.85	1.5%	23.40	14.18	22%	26%	x
ISMEN	37.24	37.90	-1.7%	44.20	28.60	19%	23%	x
IZENR	33.82	34.70	-2.5%	40.42	23.72	20%	30%	x
IZMDC	6.76	6.83	-1.0%	6.91	4.96	2%	27%	x
KARSN	10.25	10.45	-1.9%	10.55	8.03	3%	22%	x
KAYSE	36.36	36.98	-1.7%	41.24	31.70	13%	13%	x
KCAER	53.80	52.75	2.0%	53.80	25.00	-	54%	✓
KCHOL	174.60	175.40	-0.5%	176.60	136.00	1%	22%	x
KLSEK	75.00	70.35	6.6%	80.00	55.70	7%	26%	x
KMPUR	69.45	68.55	1.3%	76.50	52.40	10%	25%	x
KONTR	297.00	300.50	-1.2%	300.50	182.50	1%	39%	x
KONYA	8855.00	8952.50	-1.1%	9877.50	6972.50	12%	21%	x
KORDS	95.75	92.40	3.6%	95.75	72.35	-	24%	✓
KOZAA	51.30	51.95	-1.3%	58.90	39.20	15%	24%	x
KOZAL	23.44	23.84	-1.7%	24.20	18.99	3%	19%	x
KRDMD	28.68	29.10	-1.4%	29.64	21.38	3%	25%	x
MAVI	139.60	138.40	0.9%	150.60	95.50	8%	32%	x
MGRÖS	475.00	476.00	-0.2%	476.00	328.50	0%	31%	x
MIATK	70.10	70.75	-0.9%	72.55	28.06	3%	60%	x
ODAS	10.54	10.34	1.9%	13.12	7.55	24%	28%	x
OTKAR	529.50	529.50	0.0%	529.50	374.10	-	29%	✓
OYAKC	73.55	71.40	3.0%	73.95	53.70	1%	27%	x
PENTA	21.86	22.50	-2.8%	24.90	17.02	14%	22%	x
PETKM	25.44	25.40	0.2%	25.44	17.05	-	33%	✓
PGSUS	852.00	837.50	1.7%	853.50	639.00	0%	25%	x
QUAGR	4.50	4.59	-2.0%	6.29	3.87	40%	14%	x
SAHOL	82.05	80.80	1.5%	82.05	52.70	-	36%	✓
SASA	40.08	41.34	-3.0%	53.55	33.76	34%	16%	x
SDTTR	402.50	400.25	0.6%	429.50	239.00	7%	41%	x
SISE	52.35	52.40	-0.1%	53.60	44.54	2%	15%	x
SKBNK	4.97	5.02	-1.0%	7.53	3.96	52%	20%	x
SMRTG	70.40	68.15	3.3%	75.20	48.92	7%	31%	x
SOKM	70.45	69.60	1.2%	73.15	52.00	4%	26%	x
TATEN	43.02	44.26	-2.8%	47.00	27.18	9%	37%	x
TAVHL	166.00	169.30	-1.9%	175.40	102.50	6%	38%	x
TCELL	68.35	66.40	2.9%	70.90	47.10	4%	31%	x
THYAO	286.50	285.00	0.5%	294.75	203.00	3%	29%	x
TKFEN	46.84	47.18	-0.7%	47.62	34.00	2%	27%	x
TOASO	275.50	266.00	3.6%	275.50	206.00	-	25%	✓
TSKB	8.15	8.40	-3.0%	9.52	6.19	17%	24%	x
TTKOM	33.20	32.50	2.2%	34.30	19.11	3%	42%	x
TRAK	877.00	862.00	1.7%	877.00	659.50	-	25%	✓
TUKAS	8.74	8.88	-1.6%	8.88	6.30	2%	28%	x
TUPRS	164.10	164.00	0.1%	173.00	128.50	5%	22%	x
ULKER	105.50	106.70	-1.1%	111.40	72.50	6%	31%	x
VAKBN	15.40	14.92	3.2%	18.00	12.22	17%	21%	x
VESTL	92.60	95.55	-3.1%	95.55	43.32	3%	53%	x
YEOTK	273.75	255.00	7.4%	273.75	144.00	-	47%	✓
YKBNK	24.20	23.85	1.4%	24.48	16.12	1%	33%	x
YILGD	16.06	16.40	-2.1%	19.41	11.40	21%	29%	x
ZOREN	5.92	5.99	-1.2%	6.08	4.00	3%	32%	x

Kaynak: Deniz Yatırım Strateji ve Araştırma Bölümü hesaplamaları, Rasyonet

Deniz Yatırım model portföyü

Deniz Yatırım Model Portföyü						
Hisse	Portföye giriş tarihi	Hedef fiyat	Potansiyel	Nominal getiri (Portföye girişten itibaren)	BIST-100'e rölatif getiri (Portföye girişten itibaren)	
SISE	04.09.2020	77.70	48%	788%	2%	
TAVHL	10.05.2021	167.60	1%	595%	8%	
TUPRS	21.03.2022	208.00	27%	540%	48%	
FROTO	07.09.2022	1202.00	19%	225%	17%	
KONTR	07.09.2022	378.00	27%	565%	140%	
ALARK	13.09.2022	166.77	22%	151%	-4%	
HTTBT	03.11.2022	108.80	52%	217%	38%	
KAREL	30.11.2022	21.00	22%	61%	-15%	
PGSUS	27.12.2022	1118.00	31%	68%	-2%	
AKGRT	16.01.2023	9.80	52%	89%	3%	
BIMAS	16.01.2023	451.20	14%	220%	74%	
CCOLA	16.01.2023	669.10	4%	251%	91%	
SAHOL	12.05.2023	96.00	17%	91%	-1%	
CIMSA	21.06.2023	43.40	15%	131%	29%	
YKBNK	21.08.2023	35.20	45%	55%	26%	

Yıl	Nominal getiri	BIST-100 Endeksi'ne göre rölatif getiri	BIST-100 Getiri Endeksi'ne göre rölatif getiri
2019	56%	27%	25%
2020	50%	16%	15%
2021	43%	13%	10%
2022	205%	3%	0%
2023	52%	12%	9%
12A	122%	20%	17%
YBB	32%	6%	6%
2019'dan bugüne	1950%	100%	73%



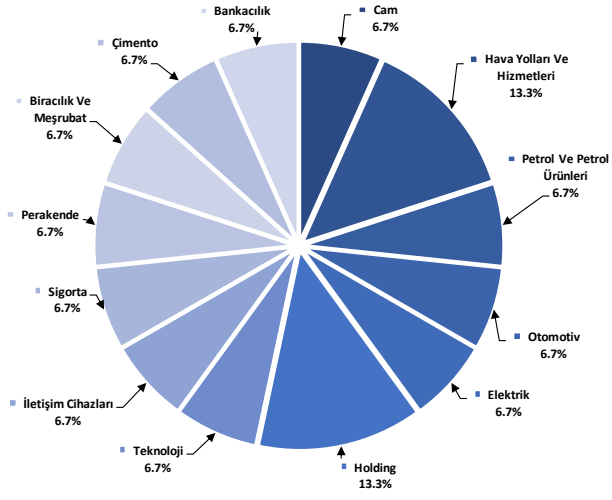
Kaynak: Deniz Yatırım Strateji ve Araştırma Bölümü hesaplamaları, Rasyonet

Deniz Yatırım Model Portföyü

Deniz Yatırım Model Portföyü, Deniz Yatırım Strateji ve Araştırma Bölümü tarafından, temel analiz kriterlerine göre hazırlanmış, orta-uzun vadeli hisse senedi tavsiye listesidir. Alınan pozisyonlar sadece uzun yönlüdür (long only). Herhangi bir rakamsal/yüzdesele getiri hedefi söz konusu değildir. Herhangi bir şirket sayısı sınırı söz konusu değildir. Herhangi bir sıklıkta/takvim dahilinde değişiklik yapma zorunluluğu söz konusu değildir. Strateji ve Araştırma Bölümü analistleri portföyü takvim yılı içerisinde piyasa koşulları izin vermez ise değiştirmeme hakkına sahiptirler. Portföy içerisinde yer alan şirketler için temel analiz açısından getiri potansiyeli kalmamış dahi olsa da (değerleme olarak) şirket markasına olan geçmiş ve gelecek dönem güveni ile liste içerisinde kalmaya devam edebilirler. Portföyde yer alan şirketler için AL tavsiyesi bulunması zorunluluğu söz konusu değildir. Bölüm analistleri, TUT ve/veya Gözden Geçiriliyor önerileri ile de liste içerisinde şirket terahinde bulunabilirler.

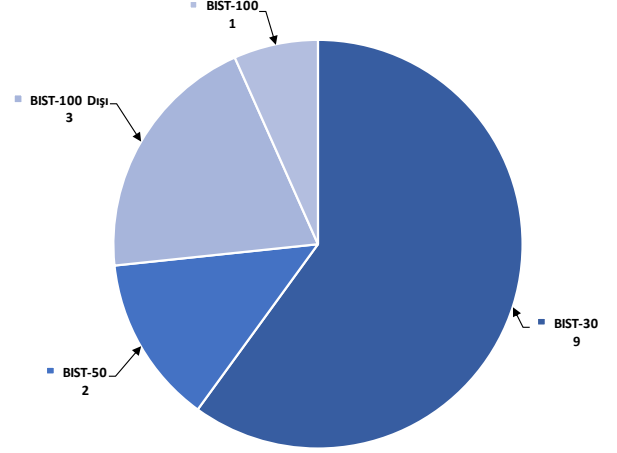
Deniz Yatırım model portföy | sektörel ve endeks dağılımları

Model portföy sektörel dağılımı



Kaynak: Deniz Yatırım Strateji ve Araştırma Bölümü hesaplamaları

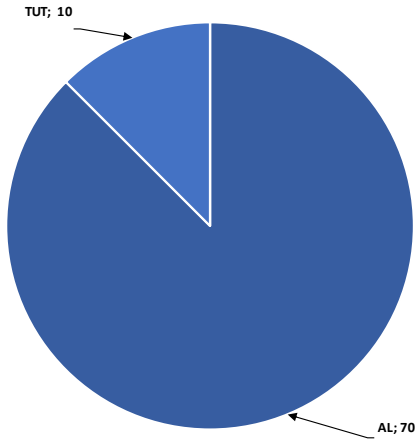
Model portföy endeks dağılımı



Kaynak: Deniz Yatırım Strateji ve Araştırma Bölümü hesaplamaları

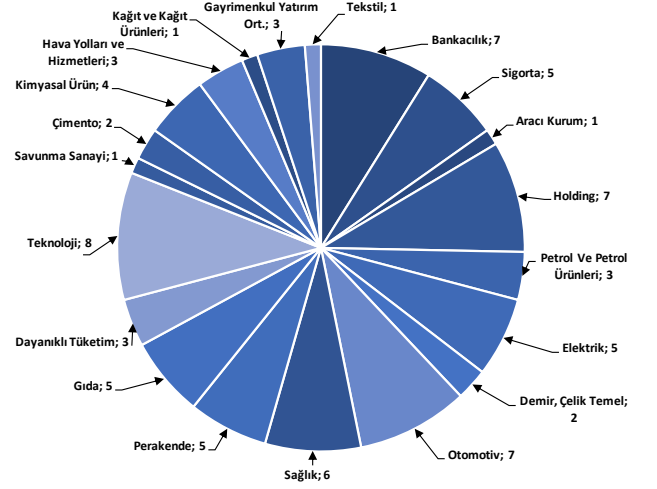
Strateji ve Araştırma Bölümü kapsamındaki hisselerle ait öneri dağılımı

Araştırma öneri dağılımı



Kaynak: Deniz Yatırım Strateji ve Araştırma Bölümü

Araştırma kapsamı sektörel dağılımı



Kaynak: Deniz Yatırım Strateji ve Araştırma Bölümü

Haftalık takvim

Haftalık Takvim, 26 Şubat 2024 - 03 Mart 2024								
Tarih	Gün	Saat	Ülke	Olay	Beklenti	Önceki		
26 Şubat	Pazartesi	18:00	ABD	Yeni Konut Satışları	684k	664k		
		18:00	ABD	Yeni Konut Satışları (Aylık)	3.00%	8.00%		
		18:30	ABD	Dallas Fed İmalat Aktivitesi	--	-27.4		
27 Şubat	Salı	16:30	ABD	Dayanıklı Mal Siparişleri	-4.50%	0.00%		
		17:00	ABD	Konut Satınalma Fiyatı Endeksi (Çeyreklik)	--	2.10%		
		17:00	ABD	S&P/CS Konut Fiyat Endeksi Bileşik - (20 M.A) (Aylık)	--	0.15%		
		17:00	ABD	S&P/CS Konut Fiyat Endeksi Bileşik - (20 M.A) (Yıllık)	--	5.40%		
		18:00	ABD	CB Tüketici Güveni	114.8	114.8		
28 Şubat	Çarşamba	10:00	TR	Ekonomik Güven	--	99.4		
		10:00	TR	Ticaret Dengesi	-6.20b	-6.04b		
		13:00	EUR	Tüketici Güveni	--	-15.5		
		13:00	EUR	Hizmet Güveni	--	8.8		
		13:00	EUR	Endüstriyel Güven	-9	-9.4		
		13:00	EUR	Ekonomik Güven	96.6	96.2		
		16:30	ABD	GSYH Yıllıklandırılmış (Çeyreklik)	3.30%	3.30%		
		16:30	ABD	Kişisel Tüketim	2.70%	2.80%		
		16:30	ABD	GSYİH Fiyat Endeksi	--	1.50%		
		16:30	ABD	Mal Ticaret Dengesi	-\$88.1b	-\$88.5b		
		16:30	ABD	Perakende Stoklar (Aylık)	--	0.80%		
		16:30	ABD	Toptan Satış Stokları (Aylık)	--	0.40%		
		29 Şubat	Perşembe	10:00	TR	GSYİH (Yıllık)	3.50%	5.90%
				10:00	TR	GSYİH (Çeyreklik)(M.A.)	--	0.30%
14:30	TR			Yabancı Net Hisse Senedi Yatırımı	--	-\$22m		
16:30	ABD			Kişisel Gelir	0.50%	0.30%		
16:30	ABD			Kişisel Harcamalar	0.20%	0.70%		
16:30	ABD			Reel Kişisel Harcamalar	--	0.50%		
16:30	ABD			Kişisel Tüketim Giderleri Fiyat Endeksi Deflatörü (Aylık)	0.30%	0.20%		
16:30	ABD			Kişisel Tüketim Giderleri Fiyat Endeksi Deflatörü (Yıllık)	2.40%	2.60%		
16:30	ABD			Çekirdek Kişisel Tüketim Giderleri Fiyat Endeksi (Aylık)	0.40%	0.20%		
16:30	ABD			Çekirdek Kişisel Tüketim Giderleri Fiyat Endeksi (Yıllık)	2.80%	2.90%		
16:30	ABD			İşsizlik Başvurusu Başvuruları	--	201k		
17:45	ABD			MNI Chicago PMI	--	46		
18:00	ABD			Devam Eden Konut Satışları (Aylık)	1.00%	8.30%		
18:00	ABD	Devam Eden Konut Satışları NSA (Yıllık)	--	-1.00%				
1 Mart	Cuma	10:00	TR	S&P Global/ICI İmalat PMI	--	49.2		
		12:00	EUR	HCOB Euro Bölgesi İmalat PMI	46.1	46.1		
		13:00	EUR	TÜFE Tahmini (Yıllık)	2.50%	--		
		13:00	EUR	TÜFE (Aylık)	0.70%	-0.40%		
		13:00	EUR	TÜFE (Yıllık)	3.00%	3.30%		
		13:00	EUR	İşsizlik Oranı	6.40%	6.40%		
		17:45	ABD	S&P Küresel ABD İmalat PMI	--	51.5		
		18:00	ABD	İnşaat Harcamaları (Aylık)	0.20%	0.90%		
		18:00	ABD	Michigan Üni. Tüketici Hissiyatı	79.6	79.6		
		18:00	ABD	ISM İmalat	49.2	49.1		
		18:00	ABD	Michigan Üni. Tüketici Beklentileri	--	78.4		
		18:00	ABD	ISM Yeni Siparişler	--	52.5		
		18:00	ABD	ISM İstihdam	--	47.1		
02 - 03 Mart	Haftasonu	-	-					

*(M.A.):Mevsimsellikten arındırılmış

Kaynak: Bloomberg, Deniz Yatırım Strateji ve Araştırma

Beklenen Finansal Açıklamalar

Tarih	Şirket
29 Şubat	Bankaların konsolide olmayan sonuçları için son gün
11 Mart	Bankaların konsolide sonuçları için son gün
9 Mayıs	Şirketlerin konsolide olmayan sonuçları için son gün
20 Mayıs	Şirketlerin konsolide sonuçları için son gün

Beklenen Finansal Açıklamalar

Tarih	Şirket	Çeyrek	Konsensus Net Kar Beklentisi	Deniz Yatırım Net Kar Beklentisi
26 Şubat	OTKAR	4Ç23	TRY 942 mln	-
28 Şubat	FROTO	4Ç23	TRY 10,175 mln	-
1 Mart	THYAO	4Ç23	TRY 9,573 mln	TRY 15,141 mln
	ARCLK	4Ç33	TRY 1,523 mln	-

Kaynak: Research Turkey, Deniz Yatırım Strateji ve Araştırma

Sayılar milyon TL ifade etmektedir.

Yasal Uyarı

Bu rapor/e-posta içerisinde yer alan değerlendirmeler Deniz Yatırım Menkul Kıymetler A.Ş. tarafından, güvenilir olduğuna inanılan kaynaklardan elde edilen bilgi ve veriler kullanılarak genel nitelikte hazırlanmıştır. Raporunda yer alan ifadeler, mali durumunuz ile risk ve getiri tercihlerinize uygun olmayabilir ve hiçbir şekilde alış veya satış yapılması yönünde yönlendirme olarak değerlendirilmemelidir. Deniz Yatırım, bu bilgilerin doğru, eksiksiz ve değişmez olduğunu garanti etmemektedir. Bu sebeple, okuyucuların, bu raporlardan elde edilen bilgilere dayanarak hareket etmeden önce, bilgilerin doğruluğunu teyit etmeleri önerilir ve bu bilgilere dayanılarak aldıkları kararlarda sorumluluk okuyucuların kendilerine aittir. Bilgilerin eksikliği ve yanlışlığından Deniz Yatırım hiçbir şekilde sorumlu tutulamaz. Ayrıca, Deniz Yatırım ve DenizBank Finansal Hizmetler Grubu çalışanları ve danışmanlarının, herhangi bir şekilde bu rapor/e-posta içerisinde yer alan bilgiler dolayısıyla ortaya çıkabilecek, doğrudan veya dolaylı zararlarla ilgili herhangi bir sorumluluğu yoktur. Burada yer alan bilgiler sermaye piyasası aracına yönelik bir yatırım tavsiyesi, alım-satım önerisi ya da getiri vaadi değildir ve yatırım danışmanlığı kapsamında yer almamaktadır. Yatırım Danışmanlığı hizmeti; yetkili kuruluşlar tarafından imzalanacak yatırım danışmanlığı sözleşmesi çerçevesinde kişilerin risk ve getiri tercihleri dikkate alınarak kişiye özel sunulmaktadır. Buradaki içeriğin hiçbir bölümü Deniz Yatırım Menkul Kıymetler A.Ş.'nin yazılı izni olmadan çoğaltılamaz, hiçbir şekilde ortamda yayımlanamaz, alıntı yapılamaz ve kullanılamaz. Sadece burada yer alan bilgilere dayanarak yatırım kararı verilmesi beklentilerinize uygun sonuçlar doğurmayabilir.

© DENİZ INVEST 2024

Derecelendirme

Deniz Yatırım Analistleri, her hisse senedi için bir veya birden fazla değerlendirme yöntemi kullanarak 12 aylık hedef değerler (fiyatlar) ve buna bağlı olarak potansiyel getirileri hesaplamaktadır. 12 ay derecelendirme sistemimiz; AL, TUT ve SAT olmak üzere 3 farklı genel yatırım tavsiyesi içerir.

AL: Hisse senedinin gelecek 12 ay toplam potansiyel getirisinin en az %20 ve üzerinde oluşması şeklindeki değerlendirme ifade etmektedir.

TUT: Hisse senedinin gelecek 12 ay toplam potansiyel getirisinin %0-20 aralığında oluşması şeklindeki değerlendirme ifade etmektedir.

SAT: Hisse senedinin gelecek 12 ay toplam potansiyel getirisinin %0'dan daha düşük seviyelerde oluşması şeklindeki değerlendirme ifade etmektedir.

Derecelendirme	Potansiyel Getiri (PG), 12-ay
AL	≥%20
TUT	%0-20
SAT	≤%0

Kaynak: Deniz Yatırım

Deniz Yatırım Analistleri hisse senetlerini potansiyel katalizörler, tetikleyici gelişmeler, riskler ile piyasa, sektör ve rakip firma gelişmeleri ışığında değerlendirmektedir. Analistlerimiz genel yatırım tavsiyesinin kamuoyuyla paylaşılmasını takip eden süreçte hisse senetlerini titizlikle yakından takip etmeye devam etmekte; ancak, hisse senedi fiyatındaki dalgalanmalardan ötürü değerler, derecelendirme sistemimizdeki sınırları aştığı takdirde, analistlerimiz hisse senedi hakkında sundukları tavsiyeyi değiştirmemeyi ve/veya Gözden Geçirme (GG) sürecine almayı tercih edebilirler.