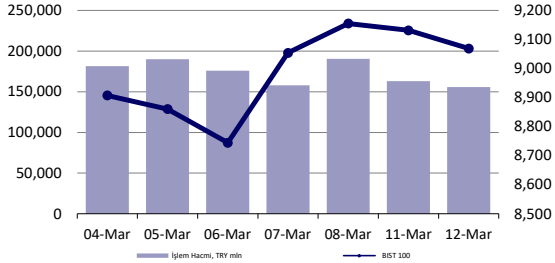


### Hisse Senedi Piyasası



### Endeksler, para piyasaları ve emtia

	Kapanış	Önceki	1 Gün	1 Ay	Yıl Baş.
BIST100	9,069	9,132	-0.7%	-1.2%	21.4%
İşlem Hacmi, TL mln	155,885	163,121	-4.4%	-24.4%	68.2%
Türkiye 2032 (13.10.2032)	24.62%	24.62%	0 bps	-	217 bps
Türkiye 2032	6.82%	6.83%	-1 bps	-	22 bps
TCMB karışık fonlama mlyt	46.20%	46.28%	-8 bps	120 bps	370 bps
USD/TRY	32.07	32.03	0.1%	4.4%	8.6%
EUR/TRY	35.10	35.03	0.2%	5.9%	7.8%
Sepet (50/50)	33.58	33.53	0.1%	5.2%	8.2%
DOW	39,005	38,770	0.6%	0.5%	3.5%
S&P500	5,175	5,118	1.1%	3.1%	8.5%
FTSE	7,748	7,669	1.0%	2.3%	0.2%
MSCI EM	1,049	1,039	1.0%	5.3%	2.5%
MSCI EE	45.97	45.25	1.6%	4.3%	2.6%
Shanghai SE Comp	3,056	3,068	-0.4%	6.6%	2.7%
Nikkei	38,798	38,820	-0.1%	5.1%	15.9%
Petrol (Brent)	82.42	81.92	0.6%	7.3%	7.3%
Altın	2,158	2,183	-1.1%	6.8%	4.6%

### En Çok Yükselen & Düşenler (BIST 100)

	Hisse Kodu	Son Kapanış	Gün Değ.	Hacim, TRY bin
<b>En çok yükselenler</b>				
Vestel	VESTL	84.45	10.0%	2,950,223
Karsan Otomotiv	KARSN	11.53	7.0%	958,964
Akfen Yenilenebilir Enerji	AKFYE	28.50	3.9%	950,776
Bera Holding	BERA	18.59	3.5%	495,381
İş Bankası (C)	ISCTR	11.07	2.9%	4,443,107
Migros	MGROS	501.50	2.7%	957,781
<b>En çok düşenler</b>				
Mia Teknoloji	MIATK	72.30	-6.3%	2,241,621
Kordsa Teknik Tekstil	KORDS	108.40	-5.7%	209,019
Koza Altın İşletmeleri	KOZAL	24.14	-4.7%	1,565,146
İş Yatırım	ISMEN	37.18	-4.4%	277,074
İpek Doğal Enerji Kaynakları	IPEKE	41.98	-4.2%	197,184
Bursa Çimento	BUCIM	8.15	-4.1%	458,224

### 5 Yıllık Ülke Risk Primi (CDS) (baz puan)



## günlük bülten

### Piyasa yorumu:

Bu sabah karışık açılış ve sonrasında 8900 – 9200 arasında işlem aktivitesi bekliyoruz.

Dün endeks günü -0.69% değişimle 9069,03 seviyesinde kapattı. İşlem hacmi yüksek seviyede gerçekleşti.

Günlük Bültenimizin ilerleyen sayfalarında detaylı şekilde görebileceğiniz Seçilmiş İndikatörler Puanlama Sistemimize göre bugün öne çıkan ilk 5 hisse senedi: **AEFES, ISCTR, KARSN, TSKB ve MGROS**. [İlgili sayfada sistemimizin metodolojisini ve uyarı notunu okumanızı önemle belirtmek isteriz.](#)

**Önemli hatırlatma: Strateji ve Araştırma Bölümü olarak yaptığımız tüm kapsamlı analizlerimize denizyatirim.com adresi üzerinde yer alan Analiz-Araştırma Raporları sekmeleri üzerinden 7/24 geriye dönük değerlendirmemiz de dahil olmak üzere "Müşteri Girişi" yaparak ulaşabilirsiniz.**

### Bugünün haberleri:

#### Hisse senetleri

- HTTBT& THYAO:** AJet 12 Mart itibarıyla Hitit'in sistemleri üzerinden bilet satışlarına başladı / olumlu
- PGSUS:** Şubat ayı trafik bilgileri / nötr
- ULKER:** Yurt dışında satılmak üzere borçlanma aracı ihracına ilişkin yönetim kurulu kararı ve SPK başvurusu / sınırlı olumlu

## Piyasalarda bugün

Merakla beklenen ABD enflasyon verileri genel olarak piyasa beklentileri paralelinde gerçekleşse de çekirdek kalemin yıllık bazda hafif yukarıda kalması makro beklentiler anlamında kısmen temkin modunun artmasına neden oldu. Uzun bir süredir tartıştığımız yapışkan enflasyon durumu ve hizmet kalemindeki yukarı yönlü baskıda ise net bir değişim henüz yok. Şubat'ta manşet enflasyon aylık bazda %0.4 artarken, yıllıkta ise %3.1'den %3.2'ye yükseldi. Çekirdek kalem, %0.4 aylık, %3.8 ise yıllık artış sergiledi. Yıllık kalem, bir önceki ayın hafif gerisinde gerçekleşti.

Amerikan datalarının piyasa işlemcileri üzerinde önemli bir yansıması görülmedi. Majör ABD endekslerinde yükselişler takip edilirken, Nasdaq %1.54, S&P 500 ise %1.12 prim sergiledi. Dow Jones, %0.61 ile hafif geride kaldı. İşlem hacimleri son 30 gün ortalamalarının Dow hariç gerisinde seyrederken, tahvil faizleri hafif yükseliş ile günü tamamladı. DXY, %0.09 ile yatay izlendi.

Bu sabah Asya'da işlemler açısından karışık bir görüntü söz konusu. Çin'de konut tarafına dair endişeler devam ederken, Japonya'da BOJ'un bir sonraki hamlesi merak ediliyor. Vadeli endeksler yatay.

Dün Türkiye'de açıklanan ödemeler dengesi verilerinde iki detayı önemsiyoruz: altın ithalatı tarafındaki yavaşlama ve yıllık verinin -40 milyar doların aşağısına gelmiş olması. Son 1-2 haftada iç talebin harcamalar üzerinden kesilmesine yönelik atılan tüketici kredileri büyümesi oranı ve nakit avans adımlarını da gelecek 3-6 ay vadede ödemeler dengesi seyri açısından pozitif okuyoruz. Gecikmeli de olsa etkileri enflasyon üzerinde de olacaktır. Finans kalemini de not ettiğimizi belirtelim.

Yerel varlıkların fiyatlamaları ise kendi ekseninde şaşırtmadan devam ediyor. Liranın USD karşısındaki günlük değişimi %-0.10, CDS'in seyri ise %-2.25 oldu. Ülke risk primindeki gecikmeli geri çekilme yine de bardağın dolu kısmı.

Hisse senetleri cephesinde ise bankacılık sektörünün pozitif ayrışması Fitch sonrasında beklediğimiz bir hamleydi. Orta vadede bu eğilimin devamını bekliyoruz. Ülke risk primindeki azalış ile birlikte. Öte yandan yerel seçim sürecinin anlamlandırmakta zorlanmakla birlikte, fiyatlamalar üzerinde farklı kanallarla etkili olduğunu düşünmeye devam ediyoruz. FX piyasasındaki gelişmeleri buna örnek gösterebiliriz. Sahadan aldığımız geri dönüşler, mevduat faizlerinde TCMB'nin son hamleleri ile birlikte bir miktar yükseliş olduğu. Bu da BIST'ın baskılanmasında bir diğer önemli "sessiz" etken.

## Şirket haberleri

### HTTBT& THYAO: AJet 12 Mart itibariyle Hitit'in sistemleri üzerinden bilet satışlarına başladı / olumlu

Hitit Bilgisayar'ın resmi hesabında yer alan açıklamalara göre, AJet 12 Mart itibariyle Hitit'in sistemleri üzerinden bilet satışlarına başladı. Yapılan açıklamayı aşağıda bulabilirsiniz.

"Türk Hava Yolları'nın iştiraki olarak kurulan ve yeniden markalaşan AJet'in yolcu hizmet sistemleri (PSS) alanındaki IT sağlayıcısı olarak, bu önemli projenin hayata geçmesinin gururu içindeyiz. Türkiye havacılık pazarında var olan önemli bir firmanın, yeniden markalaşma ve ciddi hedeflerle sektöre girmesi aşamalarına paralel bir şekilde yürüttüğümüz çalışmalarımızda önemli bir eşik aşıldı ve bilet satışları 12 Mart itibariyle Hitit'in sistemleri üzerinden gerçekleşmeye başladı. Yolcu sayısı hacmi bakımından dünyanın en çok yolcu taşıyan start-up havayolu ünvanına sahip olacak olan AJet'e, Crane PSS çözümlerimiz ile hizmet vermenin mutluluğunu yaşıyoruz. 100 uçağın üzerinde filosu ve yılda 20 milyondan fazla yolcu taşıma projeksiyonu ile dünyada eşi benzeri olmayan bir start-up operasyonuna imza atacak olan AJet'in, global havacılık sektöründe önemli bir ilki hayata geçirirken yanında olmak paha biçilemez."

Düşüncemiz: Daha önce yayınladığımız birçok raporda AJet'in potansiyel katkısına yönelik tahminlerimize yer vermiştik. Hatırlayacak olursak en son paylaştığımız [Havacılık Sektörü Değerlendirmesi ve 4Ç23 Beklenti Raporu](#)'muzda AJet'in 24 Kasım 2023 günü yaptığı lansmanda 2024 yılı Mart sonu itibariyle uçuşlarına başlayacağını duyurduğunu ve AJet'in Mart ayından sonra Hitit Bilgisayar için sürekli gelir haline geleceğine yer vermiştik. AJet projesi için Pegasus rakamlarını baz alarak 9A23 verileri üzerinden bulunduğumuz tahminler, AJet'in Hitit'e ait satış gelirlerine yaklaşık %18'lik katkı yapması yönündeydi. Bu çerçevede ilgili haberi HTTBT payları açısından olumlu olarak değerlendiriyoruz. Bunun yanı sıra Türk Hava Yolları'nın AJet markası ile pazardaki rekabetçi konumunu güçlendirecek olması dolayısıyla ilgili haberi THYAO payları açısından da olumlu olarak değerlendiriyoruz.

### PGSUS: Şubat ayı trafik bilgileri / nötr

Pegasus (PGSUS) tarafından aylık trafik sonuçları verileri açıklandı. Şubat 2024 döneminde toplam yolcu sayısı 2.68 milyon olarak gerçekleşirken, yurt dışı yolcu sayısı 1.58 milyon, yurt içi yolcu sayısı ise 1.09 milyon oldu. Yolcu doluluk oranı ise %88,8 olarak takip edilirken, toplam Arz Edilen Koltuk 4.542 milyon km'ye ulaşmıştır.

### ULKER: Yurt dışında satılmak üzere borçlanma aracı ihracına ilişkin yönetim kurulu kararı ve SPK başvurusu / sınırlı olumlu

Yönetim Kurulu tarafından, Şirket'in Ana Sözleşmesinin 10. maddesinde verilen yetkiye istinaden, Sermaye Piyasası Kurulu'nun onay tarihinden itibaren 1 yıllık dönem içerisinde bir veya birden fazla ihraç yoluyla Türkiye dışında satılmak üzere gerçekleştirilecek toplamda 550.000.000 ABD Doları veya muadili tutara kadar borçlanma aracı ihracı yapılabilmesi için Sermaye Piyasası Kurulu'na başvurulmasına karar verilmiştir. Bu karar kapsamında 12 Mart 2024 tarihinde Sermaye Piyasası Kurulu'na başvurulmuştur. Sermaye Piyasası Kurulu'nun ihraç belgesini onayını müteakiben ihraç tarihindeki piyasa koşulları göz önünde bulundurularak ihraca ilişkin nihai tutar, vade ve faiz belirlenerek ihraca ilişkin nihai karar verilecektir. Bahsi geçen ihraç limiti başvurusu kapsamında ihraç edilmesi planlanan borçlanma araçlarından elde edilen gelirin, 2020 yılında ihraç edilen ve Ekim 2025 vadeli Eurobond'ların refinansmanında kullanılması planlanmaktadır. İlgili haberi finansal koşulların düzeldiği ve dış finansmana erişimin kolaylaştığı bu dönemde çeşitlilik yaratması, ancak, henüz belirli olmaması nedeniyle ULKER payları açısından sınırlı olumlu olarak değerlendiriyoruz. Gelişme, finans çevreleri tarafından bir süredir yakından takip ediliyor ve Şirket'e sıklıkla iletilen soru başlıkları arasında yer alıyor.

## KAP haberleri

Genel Kurullar				
1.hafta				
04 Mart 2024 Pazartesi	05 Mart 2024 Salı	06 Mart 2024 Çarşamba	07 Mart 2024 Perşembe	08 Mart 2024 Cuma
ZEDUR				BRKO
				IEYHO
2.hafta				
11 Mart 2024 Pazartesi	12 Mart 2024 Salı	13 Mart 2024 Çarşamba	14 Mart 2024 Perşembe	15 Mart 2024 Cuma
TUCLK	KNFRT		MERKO	BRKVY
	LIDFA		OZSUB	KTLEV
			SEGYO	
3.hafta				
18 Mart 2024 Pazartesi	19 Mart 2024 Salı	20 Mart 2024 Çarşamba	21 Mart 2024 Perşembe	22 Mart 2024 Cuma
UZERB	AGESA	ISYAT	EGPRO	AKBNK
	AKGRT		SEFKK	ANHYT
				SKYMD
4.hafta				
25 Mart 2024 Pazartesi	26 Mart 2024 Salı	27 Mart 2024 Çarşamba	28 Mart 2024 Perşembe	29 Mart 2024 Cuma
FMIZP	GEDIK	ALBRK	AKSA	BUCIM
ICBCT	ISGYO	ANGSR	EREGL	ENKAI
	ISGSY	CEMTS	ISDMR	HURGZ
	SISE	FADE	ISFIN	INVEO
	TTRAK	GARAN	JANTS	IHAAS
		GSRAY	LINK	OYAKC
		MAALT	LKMNH	OYYAT
		OTKAR	MEGMT	OYAYO
		RODRG	MMCAS	QNBFL
			PGSUS	SELEC
			PSDTC	SILVR
			QNBFB	TAVHL
			SASA	TSGYO
			TOASO	İŞ BANKASI
			PRKAB	YKBNK
			TSKB	

Kaynak: Deniz Yatırım Strateji ve Araştırma, KAP

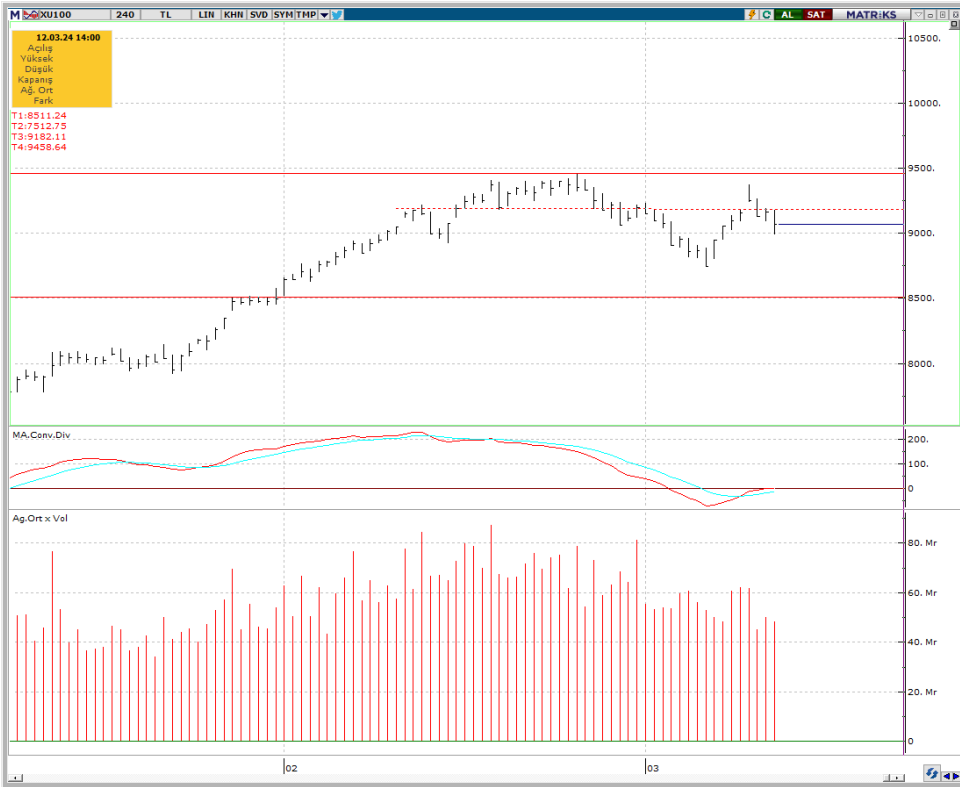
KAP HABERLERİ	
Hisse	Haber
AVPGY	Kar Payı Dağıtımına İlişkin 12.03.2024 Tarihli Yönetim Kurulu Kararı; Üç eşit taksit halinde 1 TL Nominal Değerli Paya Ödenecek Nakit Kar Payı Brüt: 0,70 TL ve Nakit Kar Payı Net: 0,63 TL olmak üzere toplam Nakit Kar Payı Brüt: 2,10 TL ve Nakit Kar Payı Net: 1,89 TL 17.04.2024/08.07.2024 ve 14.10.2024 tarihlerinde dağıtılması 04.04.2024 tarihinde yapılacak şirket Olağan Genel Kurul Toplantısında ortakların onayına sunulmasına karar verilmiştir.
DOAS	Şirket Geri Alınan Paylarının Satımı; Şirket tarafından geri satın alınan ve şirket sermayesinin % 2,77'sini temsil eden 6.085.007 adet kendi payının tamamının kurumsal yatırımcılara satışı, 268 TL / adet fiyat üzerinden Borsa İstanbul'da özel emir yöntemiyle gerçekleştirilmiştir. Gerçekleşen Kazanç Tutarı: 1.571.513.298 TL
GARAN	Kar Payı Dağıtımına İlişkin 09.03.2024 Tarihli Yönetim Kurulu Kararı; 1 TL Nominal Değerli Paya Ödenecek Nakit Kar Payı Brüt: 3,11899 TL ve Nakit Kar Payı Net: 2,807091 TL kar payı ödemesinin 29.03.2024 tarihinden itibaren dağıtılması 27.03.2024 tarihinde yapılacak şirket Olağan Genel Kurul Toplantısında ortakların onayına sunulmasına karar verilmiştir. (Nakit kar payı ödemesi başlangıç tarihi "29.03.2024" KAP şablonunun "Teklif Edilen Nakit Kar Payı Hak Kullanım Tarihi" kısmına eklenmiştir. Söz konusu açıklamada yer alan diğer bilgilerde değişiklik bulunmamaktadır.)
TÜRKİYE İŞ BANKASI A.Ş.	Kar Payı Dağıtımına İlişkin 12.03.2024 Tarihli Yönetim Kurulu Kararı; ISATR: 1 TL Nominal Değerli Paya Ödenecek Nakit Kar Payı Brüt: 6,84932 TL ve Nakit Kar Payı Net: 6,164388 TL; ISBTR: 1 TL Nominal Değerli Paya Ödenecek Nakit Kar Payı Brüt: 0,5343496 TL ve Nakit Kar Payı Net: 0,4809146 TL; ISCTR: 1 TL Nominal Değerli Paya Ödenecek Nakit Kar Payı Brüt: 0,2890582 TL ve Nakit Kar Payı Net: 0,2601523 TL; ISKUR: 1 TL Nominal Değerli Paya Ödenecek Nakit Kar Payı Brüt: 3,8712733 TL ve Nakit Kar Payı Net: 3,4841449 TL kar payı ödemesinin 01.04.2024 tarihinden itibaren dağıtılması 29.03.2024 tarihinde yapılacak şirket Olağan Genel Kurul Toplantısında ortakların onayına sunulmasına karar verilmiştir.
ZOREN	Zorlu Enerji Dağıtım AŞ paylarının satışı hakkında ; 13.02.2024 ve 05.03.2024 tarihli özel durum açıklamaları çerçevesinde; Hisse Alım Sözleşmesi'nde yer alan uyarılma kriterleri çerçevesinde, kapanış tarihindeki finansal ve ticari yükümlülükleri göre düzeltme yapılmak suretiyle, satış bedelinden toplam 2.806.342.588 TL tutandaki finansal ve ticari yükümlülüklerin düşülmesi ve kalan 3.568.987.412 TL 'nin nakden ve peşinen alıcı tarafından ödemesi suretiyle, %100 bağlı ortaklık Zorlu Enerji Dağıtım AŞ'de sahip olduğu payların tamamının toplam 200.000.000 ABD Doları karşılığı 6.375.330.000 TL bedel karşılığında, Palmet Enerji AŞ'nin %100 bağlı ortaklığı Gaztrak Enerji AŞ'ye satışı ve pay devri işlemleri 12.03.2024 tarihinde tamamlanmıştır. Devir bedelinin, Zorlu Enerji Dağıtım AŞ'nin kapanış tarihindeki finansal ve ticari yükümlülüklerine göre düzeltme yapılmak suretiyle taraflar arasındaki mutabakata tabi olarak kapanış aşamasında belirlenmesi gerektiğinden, yatırımcılar için yanıtıcı olmaması gözetilerek, söz konusu bilginin kamuya açıklanması 13.02.2024 tarihli Yönetim Kurulu kararı ile devir bedelinin kesinleşeceği tarihe kadar ertelenmiştir.

Kaynak: Deniz Yatırım Strateji ve Araştırma, KAP

## Teknik yorum

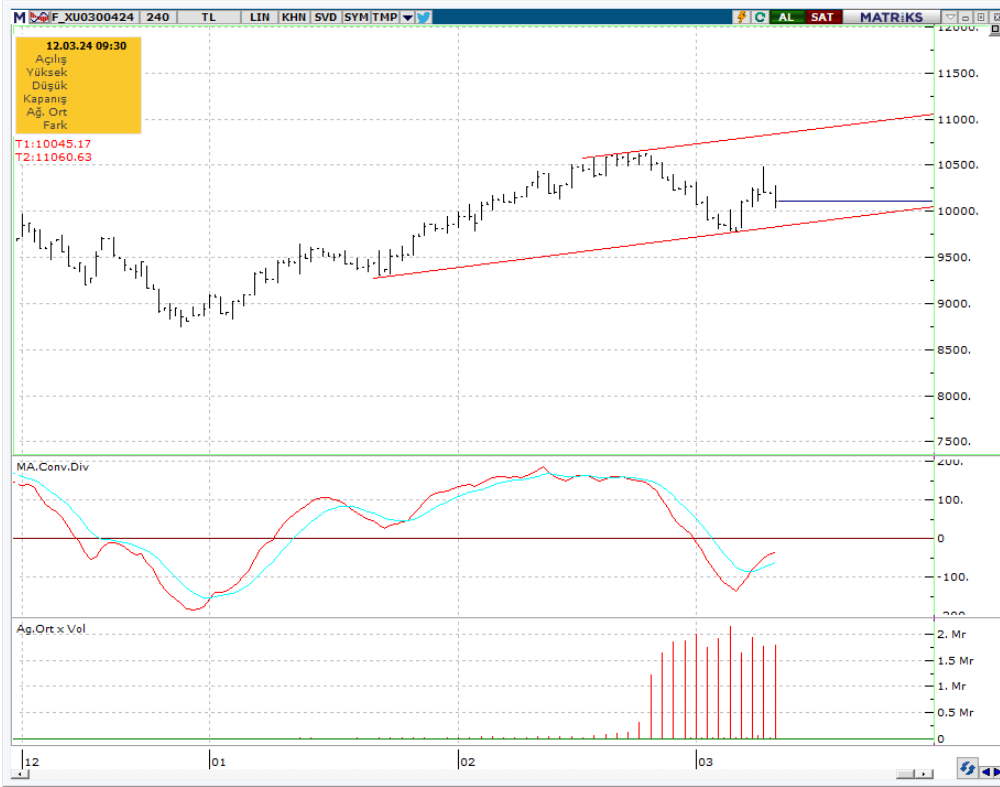
### BIST 100 endeksi

Dün endeks günü -0.69% değişimle 9069,03 seviyesinde kapattı. İşlem hacmi yüksek seviyede gerçekleşti. 9180 kritik direnç seviyesini test eden endeks bu seviyeden gelen satışlarla 9000 destek seviyesine kadar geriledi ve bu seviyeden gelen tepki alımlarıyla kapattı. Kısa vadede 9000 – 9180 arasına sıkışan endekste bu iki seviyeyi kritik önemde izliyoruz. 9000 destek seviyesinin altında satış baskısının artma riskini göz ardı etmiyoruz. 5 g Ort. 9030.98 22 g. Ort. 9140.81 seviyesindedir. Destek olarak 8900 ve 9000, direnç olarak 9180 ve 9270 takip ediyoruz. Bu sabah karışık açılış ve sonrasında 8900 – 9200 arasında işlem aktivitesi bekliyoruz.

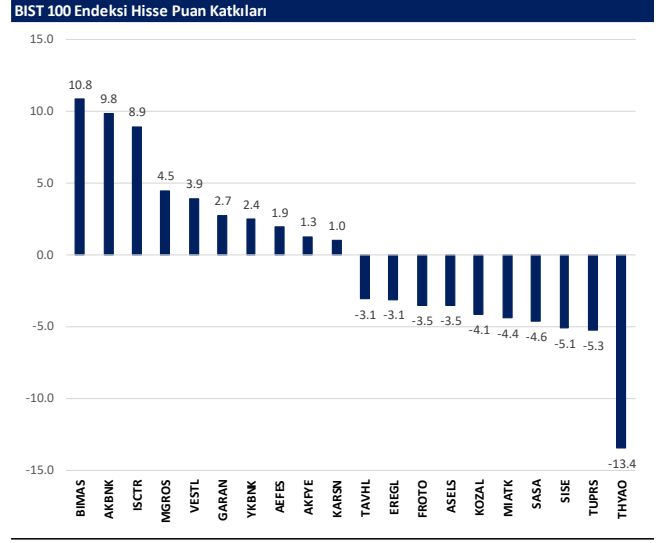
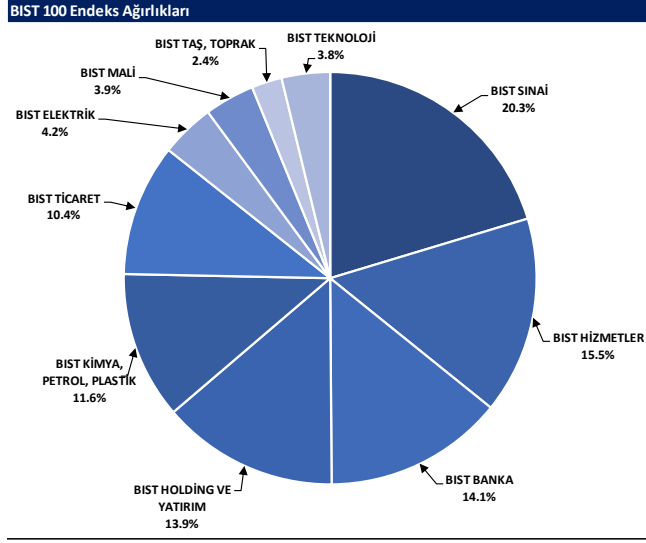


## VIOP - X30Y vade teknik analiz

Dün vadeli endeks günü -0.86% değişimle 10115.00 seviyesinde kapattı. İşlem hacmi yüksek seviyede gerçekleşti. Güne pozitif başlangıç yapan vadeli endeks, günün ikinci yarısında gelen satışlarla günü düşüşle tamamladı. Vadeli endekste kısa vadeli işlem bandını 9835 -10850 olarak takip ediyoruz. 10.000 destek seviyesi altında satış baskısının artma riskini göz ardı etmiyoruz. 5g. Ort. 10080.00 22 g. Ort. 10284,98 seviyesindedir. Destek olarak 10000 ve 10120, direnç olarak ise 10300 ve 10500 seviyelerini takip ediyoruz. Bu sabah karışık açılış ve sonrasında 10000 – 10300 arasında işlem aktivitesi bekliyoruz.



## BIST 100 endeks ağırlıkları ve puan katkıları

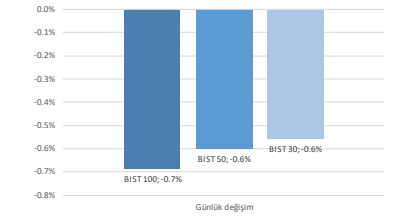


## BIST endekslerine ait performanslar

BIST Endeksleri	Endeks Açıklaması	12.03.2024	11.03.2024	Günlük değişim	29.12.2023	Yıl başlangıcından değişim
XU100	BIST 100	9069	9132	-0.7%	7470	21%
XU30	BIST 30	9643	9697	-0.6%	8021	20%
XU50	BIST 50	7937	7985	-0.6%	6572	21%
XBANK	BIST BANKA	10236	10042	-1.9%	8717	17%
XUTUM	BIST TÜM	10701	10792	-0.8%	8577	25%
XUMAL	BIST MALİ	9767	9779	-0.1%	7988	24%
XD30S	BIST 30 AĞIRLIK SINIRLAMALI 10	9850	9903	-0.5%	8193	20%
X100S	BIST 100 AĞIRLIK SINIRLAMALI 10	9071	9134	-0.7%	7472	21%
XBANA	BIST ANA	32351	32584	-0.7%	23113	40%
XBLSM	BIST BİLİŞİM	6888	7091	-2.9%	3706	86%
XELKT	BIST ELEKTRİK	561	569	-1.3%	452	24%
XFIND	BIST FIN. KIR. FAKTORİNG	3883	4000	-2.9%	3198	21%
XGIDA	BIST GIDA, İÇECEK	10998	11206	-1.9%	8837	24%
XGMYO	BIST GAYRİMENKUL Y.O.	3018	3053	-1.1%	2449	23%
XHARZ	BIST HALKA ARZ	109297	110547	-1.1%	79702	37%
XHOLD	BIST HOLDİNG VE YATIRIM	8573	8652	-0.9%	6642	29%
XILTM	BIST İLETİŞİM	1557	1572	-1.0%	1391	12%
XINSA	BIST İNŞAAT	9921	10180	-2.5%	8943	11%
XKAGT	BIST ORMAN, KAĞIT, BASIM	7303	7287	0.2%	5267	39%
XKMYA	BIST KİMYA,PETROL,PLASTİK	13314	13479	-1.2%	11439	16%
XKOBI	BIST KOBI SANAYİ	31756	32391	-2.0%	22204	43%
XKURY	BIST KURUMSAL YÖNETİM	7567	7624	-0.7%	6264	21%
XMADN	BIST MADENCİLİK	6667	6963	-4.2%	5363	24%
XMANA	BIST METAL ANA	17147	17383	-1.4%	14826	16%
XMESEY	BIST METAL EŞYA, MAKİNA	24997	25145	-0.6%	18675	34%
XSADA	BIST ADANA	71168	73244	-2.8%	66137	8%
XSANK	BIST ANKARA	17244	17594	-2.0%	12998	32%
XSANT	BIST ANTALYA	13257	13530	-2.0%	11026	20%
YSBAL	BIST BALIKESİR	9731	9816	-0.8%	8036	21%
YSBUR	BIST BURSA	18125	18379	-1.4%	14349	26%
XSDNZ	BIST DENİZLİ	9156	9387	-2.5%	6224	47%
XSGRT	BIST SİĞORTA	42656	43594	-2.2%	33697	27%
XSIST	BIST İSTANBUL	11748	11897	-1.3%	9479	24%
XSIZM	BIST İZMİR	17019	17298	-1.6%	13131	30%
XSKAY	BIST KAYSERİ	37844	38811	-2.5%	28581	32%
XSKOC	BIST KOCAELİ	28368	28725	-1.2%	23577	20%
XSKON	BIST KONYA	12240	12417	-1.4%	7870	56%
XSPOR	BIST SPOR	5070	4972	2.0%	3668	38%
XSTKR	BIST TEKİRDAĞ	47374	48368	-2.1%	39257	21%
XTAST	BIST TAŞ, TOPRAK	12750	13012	-2.0%	10958	16%
XTCRT	BIST TİCARET	21914	21760	0.7%	16660	32%
XTEKS	BIST TEKSTİL, DERİ	3889	3994	-2.6%	2994	30%
XTM2S	BIST TEMETTÜ 2S	11630	11615	0.1%	9394	24%
XTMTU	BIST TEMETTÜ	9306	9334	-0.3%	7491	24%
XTRZM	BIST TURİZM	1271	1311	-3.1%	997	27%
XTUMY	BIST TÜM-100	34911	35361	-1.3%	25772	35%
XUHIZ	BIST HİZMETLER	8426	8493	-0.8%	6839	23%
XULAS	BIST ULAŞTIRMA	25767	30298	-1.8%	24695	21%
XUSIN	BIST SİNAİ	14174	14363	-1.3%	11532	23%
XUSRD	BIST SÜRÜRÜLEBİLİRLİK	11782	11820	-0.3%	9694	22%
XUTEK	BIST TEKNOLOJİ	14725	15064	-2.3%	9541	54%
XYLDZ	BIST YILDIZ	9900	9985	-0.8%	8042	23%
XYORT	BIST MENKUL KIYIM Y.O.	4470	4537	-1.5%	3385	32%
XYUZO	BIST 100-30	17451	17627	-1.0%	14042	24%
X10XB	BIST BANKA DİSİ LİKİT 10	11613	11780	-1.4%	9883	18%
XAKUR	BIST ARACI KURUMLAR	42714	44489	-4.0%	36746	16%
XLBNK	BIST LİKİT BANKA	9041	8884	1.8%	7700	17%
XTKJS	BIST TEKNOLOJİ AĞIRLIK SINIRLAMALI	24014	24635	-2.5%	14089	70%

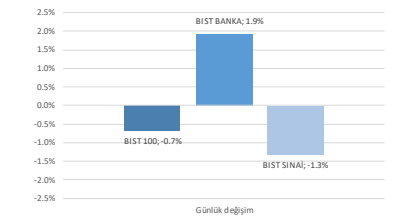
Kaynak: Deniz Yatırım Strateji ve Araştırma, Rasyonel

## Seçilmiş BIST Endekslerine Ait Günlük Performanslar

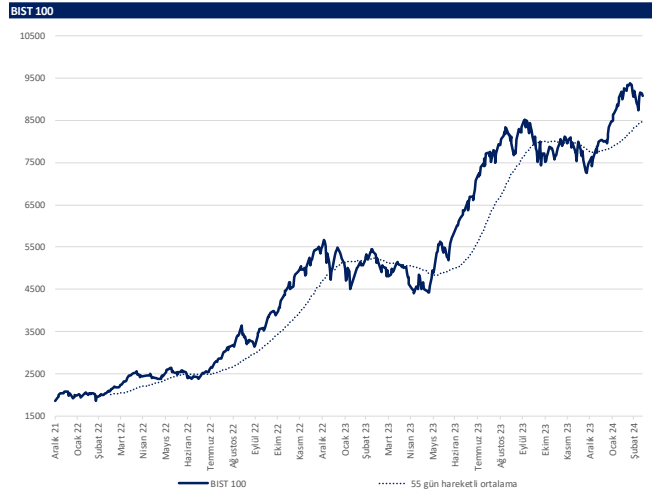


Kaynak: Deniz Yatırım Strateji ve Araştırma Bölümü hesaplamaları, Rasyonel

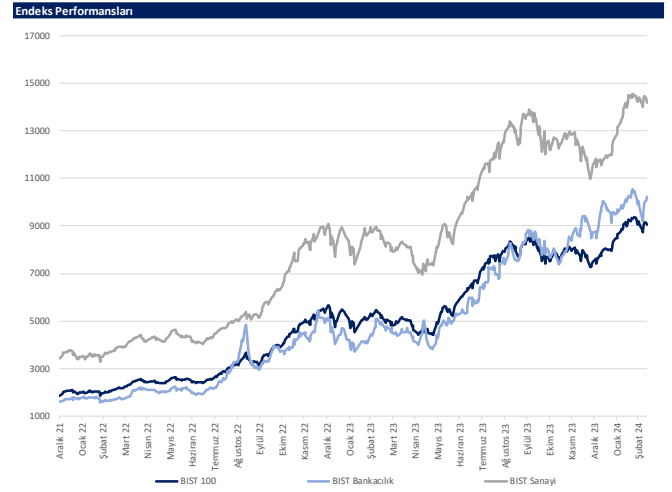
## Seçilmiş BIST Endekslerine Ait Günlük Performanslar



Kaynak: Deniz Yatırım Strateji ve Araştırma Bölümü hesaplamaları, Rasyonel



Kaynak: Deniz Yatırım Strateji ve Araştırma, Rasyonel



Kaynak: Deniz Yatırım Strateji ve Araştırma, Rasyonel



## Günlük bazda seçilmiş indikatörler puanlama sistemi



## DENİZ YATIRIM STRATEJİ &amp; ARAŞTIRMA | BIST 100 ENDEKSİ GÜNLÜK BAZDA SEÇİLMİŞ İNDİKATÖRLER PUANLAMA SİSTEMİ

Hisse İsmi	Son Kapanış	Önceki gün kapanış	Değişim	İşlem Hacmi (milyon)	RSI	MACD	İşlem Hacmi > 3 gün ort.	RSI > 5 gün ort.	RSI < 70.0	RSI > 30.0	MACD > 5 gün ort.	MACD > 0	Son Kapanış > 3 gün ort.	Önceki Puan	Puan
ASEFES	152.90	150.20	1.80%	945.16	55.02	0.29	✓	✓	✓	✓	✓	✓	✓	75.0	100.0
ISCTR	11.07	10.76	2.88%	4,443.11	56.25	0.04	✓	✓	✓	✓	✓	✓	✓	75.0	100.0
KARSN	11.53	10.78	6.96%	958.96	65.48	0.33	✓	✓	✓	✓	✓	✓	✓	41.0	100.0
TSXB	8.51	8.30	2.53%	247.23	54.54	0.00	✓	✓	✓	✓	✓	✓	✓	53.5	100.0
MGRDS	501.50	488.50	2.66%	957.78	70.89	16.90	✓	✓	✓	✓	✓	✓	✓	87.5	91.0
AMFYE	28.50	27.42	3.94%	950.78	62.32	1.50	✓	✓	✓	✓	✓	✓	✓	66.0	87.5
GARAN	64.25	63.00	1.98%	2,922.72	53.28	0.37	✓	✓	✓	✓	✓	✓	✓	66.0	87.5
SOKM	66.55	65.80	1.14%	762.01	50.81	0.12	✓	✓	✓	✓	✓	✓	✓	28.5	87.5
VESTL	84.45	76.80	9.96%	2,950.22	59.27	2.12	✓	✓	✓	✓	✓	✓	✓	28.5	87.5
AKBNK	43.78	42.80	2.29%	3,518.55	61.62	0.35	✓	✓	✓	✓	✓	✓	✓	100.0	75.0
BIMAS	398.75	390.75	2.05%	1,447.51	61.91	4.72	✓	✓	✓	✓	✓	✓	✓	75.0	75.0
KCHOL	180.10	180.00	0.06%	2,226.55	66.89	2.78	✓	✓	✓	✓	✓	✓	✓	100.0	75.0
PETKM	24.40	24.36	0.16%	1,930.97	58.29	0.35	✓	✓	✓	✓	✓	✓	✓	75.0	75.0
TTRAK	910.00	900.00	1.11%	869.71	66.31	25.44	✓	✓	✓	✓	✓	✓	✓	41.0	75.0
AGHOL	278.25	276.75	0.54%	235.68	70.28	7.40	✓	✓	✓	✓	✓	✓	✓	100.0	66.0
BUICIM	8.15	8.50	-4.12%	458.22	49.96	-0.04	✓	✓	✓	✓	✓	✓	✓	75.0	66.0
ODAS	281.75	288.00	-2.17%	3,486.78	57.83	3.53	✓	✓	✓	✓	✓	✓	✓	100.0	66.0
MAVI	145.90	150.50	-3.06%	345.92	56.40	2.22	✓	✓	✓	✓	✓	✓	✓	100.0	66.0
LEKER	111.30	113.90	-2.28%	2,383.40	59.78	2.94	✓	✓	✓	✓	✓	✓	✓	100.0	66.0
KCAER	53.95	52.70	2.37%	528.35	58.89	3.35	✓	✓	✓	✓	✓	✓	✓	28.5	62.5
YKBNK	23.30	23.10	0.87%	3,514.01	55.39	-0.00	✓	✓	✓	✓	✓	✓	✓	62.5	62.5
AKSEN	39.28	38.94	0.87%	265.52	58.18	0.63	✓	✓	✓	✓	✓	✓	✓	66.0	53.5
BRSAN	641.00	655.50	-2.21%	705.93	43.49	3.20	✓	✓	✓	✓	✓	✓	✓	28.5	53.5
BRIAT	3,920.00	3,980.00	-1.51%	464.51	59.47	262.32	✓	✓	✓	✓	✓	✓	✓	62.5	53.5
DHOL	13.39	13.51	-0.89%	516.98	48.92	0.04	✓	✓	✓	✓	✓	✓	✓	87.5	53.5
EGENE	15,260.00	15,500.00	-1.55%	556.18	55.54	633.22	✓	✓	✓	✓	✓	✓	✓	62.5	53.5
ENERY	144.90	149.00	-2.75%	126.38	45.79	0.46	✓	✓	✓	✓	✓	✓	✓	28.5	53.5
EREGL	45.28	45.78	-1.09%	6,757.06	47.72	0.10	✓	✓	✓	✓	✓	✓	✓	53.5	53.5
ISDMR	37.54	38.42	-2.29%	163.56	41.46	0.08	✓	✓	✓	✓	✓	✓	✓	28.5	53.5
KONVA	9,900.00	10,025.00	-2.03%	269.82	59.45	456.98	✓	✓	✓	✓	✓	✓	✓	62.5	53.5
TKFEN	44.36	45.02	-1.47%	227.68	48.05	0.42	✓	✓	✓	✓	✓	✓	✓	53.5	53.5
TUPRS	165.80	167.30	-0.90%	3,947.10	55.33	3.09	✓	✓	✓	✓	✓	✓	✓	66.0	53.5
ZOREN	5.17	5.26	-1.71%	1,083.37	46.14	0.06	✓	✓	✓	✓	✓	✓	✓	53.5	53.5
ALARK	131.10	132.50	-1.06%	862.12	61.05	4.51	✓	✓	✓	✓	✓	✓	✓	62.5	41.0
BERA	18.59	17.96	3.51%	495.38	59.43	1.44	✓	✓	✓	✓	✓	✓	✓	28.5	41.0
ISMEN	37.18	38.88	-4.37%	277.07	52.12	0.38	✓	✓	✓	✓	✓	✓	✓	100.0	41.0
KAYSE	32.50	33.60	-3.27%	186.22	35.59	-0.61	✓	✓	✓	✓	✓	✓	✓	16.0	41.0
KORDS	108.40	114.90	-5.66%	209.02	62.10	6.06	✓	✓	✓	✓	✓	✓	✓	66.0	41.0
KQZAL	24.14	25.34	-4.74%	1,565.15	56.36	0.72	✓	✓	✓	✓	✓	✓	✓	75.0	41.0
PENTA	21.72	22.10	-1.72%	355.11	51.91	0.49	✓	✓	✓	✓	✓	✓	✓	41.0	41.0
SAHOL	79.80	80.35	-0.68%	1,585.12	56.95	0.98	✓	✓	✓	✓	✓	✓	✓	87.5	41.0
THIAC	275.50	280.75	-1.87%	9,042.29	50.20	0.62	✓	✓	✓	✓	✓	✓	✓	75.0	41.0
TODAS	269.25	274.00	-1.73%	989.47	57.37	5.28	✓	✓	✓	✓	✓	✓	✓	75.0	41.0
YEDTK	217.00	217.20	-0.09%	684.31	41.29	-2.41	✓	✓	✓	✓	✓	✓	✓	16.0	41.0
YYLGD	13.74	14.30	-3.92%	250.28	33.82	-0.30	✓	✓	✓	✓	✓	✓	✓	16.0	41.0
FROTO	1,112.00	1,127.00	-1.33%	874.07	72.61	47.44	✓	✓	✓	✓	✓	✓	✓	66.0	33.0
AHGAZ	13.00	13.13	-0.99%	72.23	48.78	0.14	✓	✓	✓	✓	✓	✓	✓	28.5	28.5
AISA	104.10	104.60	-0.48%	153.20	52.09	2.26	✓	✓	✓	✓	✓	✓	✓	28.5	28.5
ALBRK	4.29	4.37	-1.83%	68.38	47.29	-0.03	✓	✓	✓	✓	✓	✓	✓	87.5	28.5
ARCLK	154.80	156.90	-1.34%	533.09	48.95	2.20	✓	✓	✓	✓	✓	✓	✓	41.0	28.5
ASELS	55.80	56.60	-1.41%	2,654.19	47.22	0.89	✓	✓	✓	✓	✓	✓	✓	28.5	28.5
CCOLA	609.50	619.00	-1.53%	235.29	49.02	10.15	✓	✓	✓	✓	✓	✓	✓	53.5	28.5
ECILE	52.50	53.65	-2.14%	175.67	51.25	0.83	✓	✓	✓	✓	✓	✓	✓	41.0	28.5
EKOYO	10.77	11.12	-3.15%	2,052.01	50.72	0.28	✓	✓	✓	✓	✓	✓	✓	28.5	28.5
ENUSA	57.25	59.00	-2.97%	512.84	45.73	1.01	✓	✓	✓	✓	✓	✓	✓	53.5	28.5
EUREN	19.61	20.08	-2.34%	422.00	58.11	0.75	✓	✓	✓	✓	✓	✓	✓	87.5	28.5
GUBRF	178.60	182.50	-2.14%	852.62	45.64	1.33	✓	✓	✓	✓	✓	✓	✓	53.5	28.5
IPEKE	41.98	43.82	-4.20%	197.18	54.78	1.48	✓	✓	✓	✓	✓	✓	✓	41.0	28.5
IZMDC	5.44	6.57	-1.98%	95.07	47.18	0.03	✓	✓	✓	✓	✓	✓	✓	87.5	28.5
KONTR	225.25	250.00	-2.61%	844.21	51.65	2.06	✓	✓	✓	✓	✓	✓	✓	28.5	28.5
KOZAA	50.95	52.90	-3.69%	569.00	49.45	0.79	✓	✓	✓	✓	✓	✓	✓	41.0	28.5
MATK	72.30	77.20	-6.35%	2,241.62	56.25	6.23	✓	✓	✓	✓	✓	✓	✓	50.0	28.5
ODAS	10.14	10.42	-2.69%	735.66	51.23	0.23	✓	✓	✓	✓	✓	✓	✓	28.5	28.5
OTKAR	492.25	494.00	-0.35%	90.71	48.09	1.17	✓	✓	✓	✓	✓	✓	✓	28.5	28.5
OTRAC	66.15	66.90	-1.11%	438.27	43.88	0.63	✓	✓	✓	✓	✓	✓	✓	53.5	28.5
PCUSL	798.50	805.00	-0.81%	1,420.23	47.96	6.99	✓	✓	✓	✓	✓	✓	✓	28.5	28.5
SASA	39.10	40.22	-2.78%	2,097.63	47.79	-0.12	✓	✓	✓	✓	✓	✓	✓	50.0	28.5
SKBNK	4.54	4.60	-1.30%	186.87	39.76	-0.12	✓	✓	✓	✓	✓	✓	✓	28.5	28.5
TAVHL	166.00	170.80	-2.81%	423.69	55.36	6.03	✓	✓	✓	✓	✓	✓	✓	28.5	28.5
TUKAS	8.58	8.93	-3.92%	266.85	47.97	0.23	✓	✓	✓	✓	✓	✓	✓	28.5	28.5
AKENS	147.70	152.40	-3.08%	179.49	31.40	-4.72	✓	✓	✓	✓	✓	✓	✓	41.0	16.0
ALFAS	93.80	96.50	-2.80%	255.29	38.33	-2.01	✓	✓	✓	✓	✓	✓	✓	16.0	16.0
ASGYO	14.65	14.73	-0.54%	100.21	38.26	-0.39	✓	✓	✓	✓	✓	✓	✓	16.0	16.0
ASTOR	107.70	111.10	-3.06%	1,431.53	37.02	-1.58	✓	✓	✓	✓	✓	✓	✓	16.0	16.0
BIENY	42.84	43.82	-2.24%	119.29	38.38	-0.68	✓	✓	✓	✓	✓	✓	✓	16.0	16.0
BIDEN	19.02	19.30	-1.45%	53.80	39.02	-0.23	✓	✓	✓	✓	✓	✓	✓	41.0	16.0
BOBET	35.50	36.80	-3.53%	141.24	43.64	-0.21	✓	✓	✓	✓	✓	✓	✓	28.5	16.0
CANTE	17.33	17.80	-2.64%	274.17	40.44	-0.16	✓	✓	✓	✓	✓	✓	✓	16.0	16.0
CMISA	33.60	34.40	-2.33%	254.63	42.73	-0.15	✓	✓	✓	✓	✓	✓	✓	16.0	16.0
CWENE	280.50	283.00	-0.88%	293.49	33.19	-9.92	✓	✓	✓	✓	✓	✓	✓	16.0	16.0
ECZYT	247.80	251.25	-1.37%	126.43	38.77	-6.89	✓	✓	✓	✓	✓	✓	✓	16.0	16.0
ENKAI	36.40	37.30	-2.41%	727.39	39.86	-0.14	✓	✓	✓	✓	✓	✓	✓	16.0	16.0
EUPWR	155.30	158.30	-1.90%	336.20	33.81	-5.34	✓	✓	✓	✓	✓	✓	✓	16.0	16.0
GESAN	70.10	71.65	-2.16%	297.07	34.62	-1.82	✓	✓	✓	✓	✓	✓	✓	16.0	16.0
GWINO	26.06	26.58	-1.96%	91.64	43.25	-0.03	✓	✓	✓	✓	✓	✓	✓	75.0	16.0
HALKB	13.59	13.67	-0.59%	603.38	44.81	-0.01	✓	✓	✓	✓	✓	✓	✓	53.5	16.0
HEKTS	17.41	17.92	-2.85%	1,126.36	33.71	-0.39	✓	✓	✓	✓	✓	✓	✓	16.0	16.0
ISGYO	16.10	16.44	-2.07%	134.64	36.28	-0.46	✓	✓	✓	✓	✓	✓	✓	41.0	16.0
IZENK	29.86	31.00	-3.68%	186.87	39.65	-0.59	✓	✓	✓	✓	✓	✓	✓	75.0	16.0
KLSER	66.35	67.30	-1.41%	221.08	39.5										

## Son 90 güne ait dip-zirve analizi



## DENİZ YATIRIM STRATEJİ &amp; ARAŞTIRMA | BIST 100 ENDEKSİ DİP-ZİRVE ANALİZİ

Hisse	Son kapanış	Öncesi kapanış	Değişim %	Son 90 gün zirvesi	Son 90 gün dip	Zirveye uzaklık	Dibe uzaklık	Zirveyi geçti mi?
AEFES	152.90	150.20	1.8%	158.70	109.20	4%	29%	x
AGHOL	278.25	276.75	0.5%	278.25	183.50	-	34%	✓
AHGAZ	13.00	13.13	-1.0%	13.87	8.85	7%	32%	x
AKBNK	43.78	42.80	2.3%	43.78	28.00	-	36%	✓
AKCNS	147.70	152.40	-3.1%	187.00	122.00	27%	17%	x
AKFYE	28.50	27.42	3.9%	29.02	12.89	2%	55%	x
AKSA	104.10	104.60	-0.5%	114.00	79.55	10%	24%	x
AKSEN	39.28	38.94	0.9%	40.38	28.52	3%	27%	x
ALARK	131.10	132.50	-1.1%	136.60	85.10	4%	35%	x
ALBRK	4.29	4.37	-1.8%	4.76	3.60	11%	16%	x
ALFAS	93.80	96.50	-2.8%	128.50	78.30	37%	17%	x
ARCLK	154.80	156.90	-1.3%	169.00	122.50	9%	21%	x
ASELS	55.80	56.60	-1.4%	66.50	40.92	19%	27%	x
ASGYO	14.65	14.73	-0.5%	18.84	13.17	29%	10%	x
ASTOR	107.70	111.10	-3.1%	131.00	86.65	22%	20%	x
BERA	18.59	17.96	3.5%	20.66	10.50	11%	44%	x
BIENY	42.84	43.82	-2.2%	52.30	37.84	22%	12%	x
BIMAS	398.75	390.75	2.0%	402.25	281.21	1%	29%	x
BIOEN	19.02	19.30	-1.5%	22.58	16.54	19%	13%	x
BOBET	35.50	36.80	-3.5%	40.44	28.00	14%	21%	x
BRSAN	641.00	655.50	-2.2%	838.00	478.00	31%	25%	x
BRYAT	3920.00	3980.00	-1.5%	4500.00	2080.00	15%	47%	x
BUCIM	8.15	8.50	-4.1%	9.12	6.76	12%	17%	x
CANTE	17.33	17.80	-2.6%	20.58	16.00	19%	8%	x
CCOLA	609.50	619.00	-1.5%	647.00	402.75	6%	34%	x
CIMSA	33.60	34.40	-2.3%	38.88	27.50	16%	18%	x
CWENE	280.50	283.00	-0.9%	362.00	230.20	29%	18%	x
DOAS	281.75	288.00	-2.2%	288.00	224.30	2%	20%	x
DOHOL	13.39	13.51	-0.9%	14.19	10.48	6%	22%	x
ECILC	52.50	53.65	-2.1%	56.30	40.82	7%	22%	x
ECZYT	247.80	251.25	-1.4%	342.00	229.60	38%	7%	x
EGEEN	15260.00	15500.00	-1.5%	17412.50	9595.00	14%	37%	x
EKGYO	10.77	11.12	-3.1%	11.63	6.76	8%	37%	x
ENERY	144.90	149.00	-2.8%	160.90	106.30	11%	27%	x
ENISA	57.25	59.00	-3.0%	63.00	43.50	10%	24%	x
ENKAI	36.40	37.30	-2.4%	40.96	31.55	13%	13%	x
EREGL	45.28	45.78	-1.1%	49.62	37.20	10%	18%	x
EUPWR	155.30	158.30	-1.9%	200.20	140.80	29%	9%	x
EUREN	19.61	20.08	-2.3%	21.32	13.60	9%	31%	x
FROTO	1112.00	1127.00	-1.3%	1127.00	728.00	1%	35%	x
GARAN	64.25	63.00	2.0%	68.40	45.92	6%	29%	x
GESAN	70.10	71.65	-2.2%	92.00	59.60	15%	15%	x
GUBRF	178.60	182.50	-2.1%	393.50	135.90	120%	24%	x
GWIND	26.06	26.58	-2.0%	29.00	20.90	11%	20%	x
HALKB	13.59	13.67	-0.6%	15.51	11.49	14%	15%	x
HEKTS	17.41	17.92	-2.8%	23.92	16.78	37%	4%	x
IFEKE	41.98	43.82	-4.2%	44.80	29.54	7%	30%	x
ISCTR	11.07	10.76	2.9%	11.56	7.92	4%	28%	x
ISDMR	37.54	38.42	-2.3%	41.82	32.50	11%	13%	x
ISGYO	16.10	16.44	-2.1%	22.58	14.18	40%	12%	x
ISMEN	37.18	38.88	-4.4%	40.74	28.60	10%	23%	x
IZENR	29.86	31.00	-3.7%	38.20	23.72	28%	21%	x
IZMDC	6.44	6.57	-2.0%	6.83	4.96	6%	23%	x
KARSN	11.53	10.78	7.0%	11.53	8.03	-	30%	✓
KAYSE	32.50	33.60	-3.3%	41.24	31.70	27%	2%	x
KCAER	53.95	52.70	2.4%	65.05	25.00	21%	54%	x
KCHOL	180.10	180.00	0.1%	180.10	136.00	-	24%	✓
KLSER	66.35	67.30	-1.4%	82.75	55.70	25%	16%	x
KMPUR	61.95	63.10	-1.8%	74.00	52.40	19%	15%	x
KONTR	252.25	259.00	-2.6%	300.50	182.50	19%	28%	x
KONYA	9900.00	10105.00	-2.0%	10560.00	6972.50	7%	30%	x
KORDS	108.40	114.90	-5.7%	114.90	72.35	6%	33%	x
KOZAA	50.95	52.90	-3.7%	58.70	39.20	15%	23%	x
KOZAL	24.14	25.34	-4.7%	25.34	18.99	5%	21%	x
KRDMD	24.70	25.40	-2.8%	29.64	21.38	20%	13%	x
MAVI	145.90	150.50	-3.1%	150.60	100.00	3%	31%	x
MGROS	501.50	488.50	2.7%	501.50	328.50	-	34%	✓
MIATK	72.30	77.20	-6.3%	81.05	28.06	12%	61%	x
ODAS	10.14	10.42	-2.7%	12.00	7.55	18%	26%	x
OTKAR	492.25	494.00	-0.4%	536.00	393.50	9%	20%	x
OYAKC	64.15	66.90	-4.1%	73.55	53.70	15%	16%	x
PENTA	21.72	22.10	-1.7%	24.90	17.02	15%	22%	x
PETKM	24.40	24.36	0.2%	25.44	17.05	4%	30%	x
PGSUS	798.50	805.00	-0.8%	857.50	639.00	7%	20%	x
QUAGR	4.07	4.15	-1.9%	6.29	3.87	55%	5%	x
SAHOL	79.80	80.35	-0.7%	82.05	55.40	3%	31%	x
SASA	39.10	40.22	-2.8%	53.55	33.76	37%	14%	x
SDTTR	347.50	349.00	-0.4%	429.50	239.00	24%	31%	x
SISE	48.08	49.00	-1.9%	53.60	44.54	11%	7%	x
SKBNK	4.54	4.60	-1.3%	7.53	3.96	66%	13%	x
SMRTG	59.90	61.40	-2.4%	71.90	48.92	20%	18%	x
SOKM	66.55	65.80	1.1%	73.15	52.00	10%	22%	x
TATEN	35.04	35.78	-2.1%	47.00	27.18	34%	22%	x
TAVHL	166.00	170.80	-2.8%	175.40	102.50	6%	38%	x
TCELL	61.50	62.10	-1.0%	70.90	51.22	15%	17%	x
THYAO	275.50	280.75	-1.9%	294.75	222.20	7%	19%	x
TKFEN	44.36	45.02	-1.5%	47.80	34.00	8%	23%	x
TOASO	269.25	274.00	-1.7%	275.50	206.00	2%	23%	x
TSKB	8.51	8.30	2.5%	9.52	6.19	12%	27%	x
TTKOM	30.74	31.04	-1.0%	34.30	20.86	12%	32%	x
TRAK	910.00	900.00	1.1%	910.00	658.50	-	28%	✓
TUKAS	8.58	8.93	-3.9%	9.71	6.30	13%	27%	x
TUPRS	165.80	167.30	-0.9%	173.00	138.10	4%	17%	x
ULKER	111.30	113.90	-2.3%	113.90	72.80	2%	35%	x
VAKBN	13.60	13.68	-0.6%	17.60	12.22	29%	10%	x
VESTL	84.45	76.80	10.0%	95.55	43.32	13%	49%	x
YEOTK	217.00	217.20	-0.1%	273.75	144.00	26%	34%	x
YKBNK	23.30	23.10	0.9%	24.48	16.12	5%	31%	x
YLYGD	13.74	14.30	-3.9%	17.28	11.40	26%	17%	x
ZOREN	5.17	5.26	-1.7%	6.08	4.00	18%	23%	x

Kaynak: Deniz Yatırım Strateji ve Araştırma Bölümü hesaplamaları, Rasyonet

## Seçilmiş yollar



## DENİZ YATIRIM STRATEJİ &amp; ARAŞTIRMA | BIST 100 HIZLI BAKIŞ

Hisse kodu	Şirket İsmi	Sektör	F/K	FD/FAVÖK	FD/SATIŞLAR	Özkaynak karlılığı	Piyasa değeri (milyar TL)	Halka açıklık oranı	BIST 100 payı
AEFES	Anadolu Efes Biraçılık	BIRACILIK VE MEŞRUBAT	11.22	3.78	0.77	27%	90.5	32%	1.2%
AGHOL	Ag Anadolu Holding	HOLDİNG	8.42	2.01	0.29	45%	67.8	38%	0.9%
AHGAZ	Ahlito Doğal Gaz Dağıtım Enerji Ve Yat.	PETROL VE PETROL ÜRÜNLERİ	15.50	29.32	1.65	21%	33.8	25%	0.4%
AKBNK	Akbank	BANKACILIK	3.42			38%	227.7	52%	3.0%
AKCNS	Akansa	ÇİMENTO	11.93	6.97	1.46	28%	28.3	19%	0.4%
AKFYE	Akfen Yenilenebilir Enerji	ELEKTRİK	45.89	17.90	12.43	10%	29.0	31%	0.4%
AKSA	Aksa	ENDÜSTRİYEL TEKSTİL	20.40	8.36	1.41	16%	33.7	37%	0.4%
AKSEN	Aksa Enerji	ELEKTRİK	11.37	9.29	1.75	22%	48.2	21%	0.6%
ALARK	Alarko Holding	İNŞAAT, TAHHÜT	4.44	282.02	6.47	75%	57.0	31%	0.7%
ALBRK	Albaraka Türk Katılım Bankası	BANKACILIK	3.13			33%	10.7	38%	0.1%
ALFAS	Alfa Solar Enerji	ELEKTRİK	26.46	26.68	6.14	116%	34.5	20%	0.4%
ARCLK	Arçelik	DAYANIKLI TÜKETİM	13.64	7.76	0.61	20%	104.6	15%	1.4%
ASELS	Asefisan	İLETTİM CİHAZLARI	15.98	21.50	5.42	39%	254.4	26%	3.3%
ASGYO	Asce Gayrimenkul Yatırım Ortaklığı	GAYRİMENKUL YATIRIM ORT.	9.45			16%	9.7	25%	0.1%
ASTOR	Astor Enerji	ELEKTRİK	23.37	18.21	6.24	61%	107.5	21%	1.4%
BERA	Bera Holding	HOLDİNG	8.52	7.07	1.08	20%	12.7	54%	0.2%
BIENY	Bien Yapı Ürünleri	İNŞAAT MALZEMELERİ	18.99	16.62	2.14	22%	15.5	20%	0.2%
BIMAS	Bim Birleşik Mağazalar	PERAKENDE	21.22	13.98	1.10	49%	242.1	60%	3.1%
BIÖEN	Biorend Çevre Ve Enerji Yatırımları	ELEKTRİK	16.38	24.30	7.34	98%	9.5	38%	0.1%
BOBET	Boğaziçi Beton Sanayi Ve Ticaret	ÇİMENTO	12.02	8.36	2.08	62%	13.5	30%	0.2%
BRNSAN	Borusan Boru Sanayi	DEMİR ÇELİK TEMEL	22.15	16.07	2.31	22%	90.9	17%	1.2%
BRVAT	Borusan Yat. Paz.	HOLDİNG	48.59			658.18	13%	110.3	13%
BUCIM	Bursa Çimento	ÇİMENTO	6.67	4.55	1.12	32%	12.2	34%	0.2%
CANTE	Can2 Termik	ELEKTRİK	10.47	9.43	2.64	31%	16.3	42%	0.2%
CCOLA	Coca Cola İçecek	BIRACILIK VE MEŞRUBAT	18.46	9.52	1.99	34%	155.0	25%	2.0%
CNSA	Cinsa	ÇİMENTO	11.01	14.61	2.78	41%	31.8	45%	0.4%
CWENE	Cw Enerji Mühendislik	ELEKTRİK	30.56	18.24	4.10	43%	34.7	24%	0.5%
DOAS	Doğuş Otomotiv	OTOMOTİV	3.52	3.09	0.60	112%	62.0	34%	0.8%
DOHOL	Doğan Holding	HOLDİNG	3.70	3.20	0.34	40%	35.0	36%	0.5%
ECILC	Eczacıbaşı İlaç	SAGLIK	9.63	38.89	8.49	23%	36.0	19%	0.5%
EGYTI	Eczacıbaşı Yatırım	HOLDİNG	16.71			19%	26.0	22%	0.3%
EGEEN	Ege Endüstri	OTOMOTİV PARÇASI	43.07	51.57	15.87	60%	59.7	22%	0.8%
EKGYO	Emlak G.M.Y.O.	GAYRİMENKUL YATIRIM ORT.	8.60	8.12	2.16	25%	40.9	51%	0.5%
ENERY	Enerjya Enerji	ELEKTRİK	112.82	15.84	1.10	2%	21.0	27%	0.3%
ENJSA	Enerjisa Enerji	ELEKTRİK	14.97	5.60	0.58	12%	67.6	20%	0.9%
ENKAI	Enka İnşaat	İNŞAAT, TAHHÜT	12.87	8.81	1.73	11%	218.4	12%	2.8%
ERKGL	Ereğli Demir Çelik	DEMİR ÇELİK TEMEL	39.29	12.87	1.36	3%	158.5	48%	2.1%
EURWR	Europower Enerji Ve Otomasyon Teknolojileri	ELEKTRİK	29.42	34.52	8.05	54%	34.2	27%	0.4%
EUREN	Europen Endüstri İnşaat	İNŞAAT MALZEMELERİ	17.98	32.82	5.24	41%	14.9	30%	0.2%
FROTO	Ford Otosan	OTOMOTİV	7.95	10.55	1.09	115%	390.2	18%	5.1%
GARAN	Garanti Bankası	BANKACILIK	3.09			45%	269.9	14%	3.5%
GESAN	Gırsım Elektrik Sanayi Taahhüt Ve Ticaret	ELEKTRİK	21.91	14.02	4.22	54%	32.2	28%	0.4%
GURBR	Gürbüz Fabrikaları	TARIM KİMYASALLARI	130.60	116.44	1.54	8%	59.7	22%	0.4%
GWIND	Galata Wind Enerji	ELEKTRİK	13.54	12.93	10.02	53%	14.1	30%	0.2%
HALXB	Halk Bankası	BANKACILIK	9.66			9%	97.6	9%	1.3%
HEKTS	Heftaş	TARIM KİMYASALLARI	167.04	56.77	9.96	8%	44.0	41%	0.6%
IPEKE	İpek Doğal Enerji Kaynakları	ELEKTRİK	11.51	0.56	0.17	31%	10.9	36%	0.1%
ISCTR	İş Bankası (Ç)	BANKACILIK	3.83			33%	276.7	31%	3.6%
ISDMR	İskenderun Demir Ve Çelik	DEMİR ÇELİK TEMEL	23.66	16.27	1.37	7%	108.9	4%	0.3%
ISOYO	İş G.M.Y.O.	GAYRİMENKUL YATIRIM ORT.	4.93	25.33	15.39	15%	15.4	38%	0.2%
İSMEN	İş Yatırım	ARACI KURUM	5.89	4.01	0.14	111%	55.8	28%	0.7%
İZENR	İzdemir Enerji Elektrik Üretim	ELEKTRİK	20.41	12.56	2.53	30%	17.2	24%	0.2%
İZMDC	İzmir Demir Çelik	DEMİR ÇELİK TEMEL	6.17	0.72	-6%	-6%	9.7	31%	0.1%
KARSN	Karsan Otomotiv	OTOMOTİV	89.93	13.86	2.78	6%	10.4	39%	0.1%
KAYSE	Kayıserkeç Fabrikası	GIDA	5.43	15.66	2.77	31%	22.9	20%	0.3%
KCAER	Kocaeli Çelik	DEMİR ÇELİK TEMEL	25.03	20.67	3.20	43%	35.5	24%	0.5%
KCHOL	Koç Holding	HOLDİNG	4.50	7.99	1.99	61%	456.7	22%	5.9%
KLSEK	Kaleseramik Canakkale Kalebodur Seramik	SERAMİK	20.15	53.24	4.72	65%	34.2	21%	0.4%
KMPUR	Kimteks Polüüretan	KİMYASAL ÜRÜN	15.87	15.19	2.18	58%	15.1	27%	0.2%
KONTR	Kontrolmatik Teknoloji	ELEKTRİK	60.95	526.78	19.16	64%	50.5	39%	0.7%
KONYA	Konya Çimento	ÇİMENTO	164.57	98.52	15.18	50%	48.2	15%	0.6%
KORDS	Kordsa Teknik Tekstil	ENDÜSTRİYEL TEKSTİL	111.87	16.13	1.29	2%	21.1	28%	0.3%
KOZAA	Koza Anadolu Metal	MADENÇİLİK	8.48	4.84	1.50	35%	19.8	44%	0.3%
KOZAL	Koza Altın İşletmeleri	MADENÇİLİK	14.27	33.14	10.95	43%	77.3	29%	1.0%
KRDMD	Kardemir (D)	DEMİR ÇELİK TEMEL	27.27	7.99	1.17	9%	19.3	89%	0.2%
MAVI	Mavi Giyim	TEKSTİL, ENTEGRE	11.72	6.66	1.58	76%	29.0	73%	0.4%
MGRDS	Migros	PERAKENDE	16.82	10.03	0.68	110%	90.8	51%	1.2%
MIATK	Mia Teknoloji	TEKNOLOJİ	67.28	63.53	34.58	76%	35.7	49%	0.5%
ODAS	Odaş Elektrik	ELEKTRİK	2.97	7.18	1.81	83%	14.2	73%	0.2%
OTKAR	Otokar	OTOMOTİV	30.02	41.34	2.51	48%	59.1	27%	0.8%
OYAKC	Oyak Çimento Fabrikaları	ÇİMENTO	9.84	8.17	2.47	53%	80.0	24%	1.0%
PENTA	Penta Teknoloji Ürünleri Dağıtım Ticaret	BİLGİSAYAR YAPILANCIĞI	43.67	8.29	0.45	10%	8.5	37%	0.1%
PETKM	Petkim	PETROL VE PETROL ÜRÜNLERİ	17.52	101.48	2.08	18%	61.8	47%	0.8%
PGSUS	Pegasus Hava Taahhütçü	HAVA YOLLARI VE HİZMETLERİ	3.91	7.70	2.36	68%	81.7	43%	1.1%
QUAGR	Qua Granit Haya Yapı	İNŞAAT MALZEMELERİ	8.64	8.61	2.36	33%	10.7	32%	0.1%
SAHOL	Sabancı Holding	HOLDİNG	3.15	13.36	13.55	49%	167.6	51%	2.2%
SASA	Sasa	ENDÜSTRİYEL TEKSTİL	11.44	33.89	5.79	53%	208.1	21%	2.7%
SDTR	Sdt Uzay Ve Savunma Teknolojileri	TEKNOLOJİ	50.56	71.83	26.14	67%	20.2	21%	0.3%
SISE	Şişe Cam	CAM	8.60	9.06	1.23	16%	147.3	49%	1.9%
SKBNK	Şekerbank	BANKACILIK	3.45			41%	8.4	48%	0.1%
SMRTG	Smart Güneş Enerjisi Teknolojileri	ELEKTRİK	45.12	36.21	7.21	89%	36.3	25%	0.5%
SOKM	Şok Marketler Ticaret	PERAKENDE	12.17	6.23	0.44	93%	39.5	51%	0.5%
TATEN	Tatlandırıcı Üretim	ELEKTRİK	79.46	19.95	12.88	8%	9.8	25%	0.1%
TAVHİ	Tav Havayolu	HAVA YOLLARI VE HİZMETLERİ	8.01	9.11	2.76	23%	60.3	48%	0.8%
TCELL	Türkcell	İLETTİM	7.75	4.77	2.13	52%	135.3	54%	1.8%
THYAO	Türk Hava Yolları	HAVA YOLLARI VE HİZMETLERİ	4.85	5.06	1.29	34%	380.2	50%	4.9%
TKFEN	Tekfen Holding	HOLDİNG	7.70	9.04	0.53	20%	16.4	48%	0.2%
TODASO	Tofaş Otomobil Fab.	OTOMOTİV	8.93	6.18	0.95	68%	134.6	24%	1.7%
TSKB	T.S.K.B.	BANKACILIK	3.38			42%	23.8	39%	0.3%
TTKOM	Türk Telekom	İLETTİM	19.35	6.48	2.12	25%	107.6	13%	1.4%
TRRAK	Türk Traktör	OTOMOTİV	9.75	6.41	1.45	116%	91.1	24%	1.2%
TUKAS	Tuğaç	GIDA	9.34	9.91	2.55	57%	12.6	33%	0.2%
TUPRS	Tüpraş	PETROL VE PETROL ÜRÜNLERİ	5.96	2.67	0.37	46%	319.5	49%	4.1%
ULKER	Ulker	GIDA	12.16	5.66	1.07	33%	41.1	39%	0.5%
VAKBN	T. Vakıflar Bankası	BANKACILIK	5.38			18%	134.9	6%	1.7%
VESTL	Vestel	DAYANIKLI TÜKETİM	77.17	5.50	0.67	3%	28.3	23%	0.4%
YEOTEK	Yeo Teknoloji Enerji Ve Endüstri	ELEKTRİK	45.11	35.68	6.32	96%	20.8	36%	0.3%
YKBNK	Yapı Ve Kredi Bankası	BANKACILIK	2.89			46%	196.8	39%	2.6%
YYLGD	Yayla Agro Gıda	GIDA	10.12	15.06	1.48	50%	14.9	31%	0.2%
ZOREN	Zorlu Enerji	ELEKTRİK	11.95	12.19	1.92	12%	25.9	36%	0.3%

En düşük F/K	Şirket
2.89	YKBNK

En düşük FD/FAVÖK	Şirket
0.56	IPEKE

En düşük FD/SATIŞLAR	Şirket
0.14	İSMEN

En düşük özkaynak karlılığı	Şirket
-6%	İZMDC

En düşük piyasa değeri	Şirket
8.4	SKBNK

En düşük halka açıklık oranı	Şirket
5%	ISDMR

En düşük BIST 100 payı	Şirket
0.1%	SKBNK

En yüksek F/K	Şirket
167.04	HEKTS

En yüksek FD/FAVÖK	Şirket
526.78	KONTR

En yüksek FD/SATIŞLAR	Şirket
658.18	BRVAT

En yüksek özkaynak karlılığı	Şirket
116%	ALFAS

En yüksek piyasa değeri	Şirket
456.7	KCHOL

En yüksek halka açıklık oranı	Şirket
89%	KRDMD

En yüksek BIST 100 payı	Şirket
5.9%	KCHOL

Kaynak: Deniz Yatırım Strateji ve Araştırma Bölümü Hesaplamaları, Rayonnet F/K, FD/FAVÖK ve FD/Satışlar raporuyla son 4 pyrek verilmiştir.

## Seçilmiş karşılaştırma analizleri

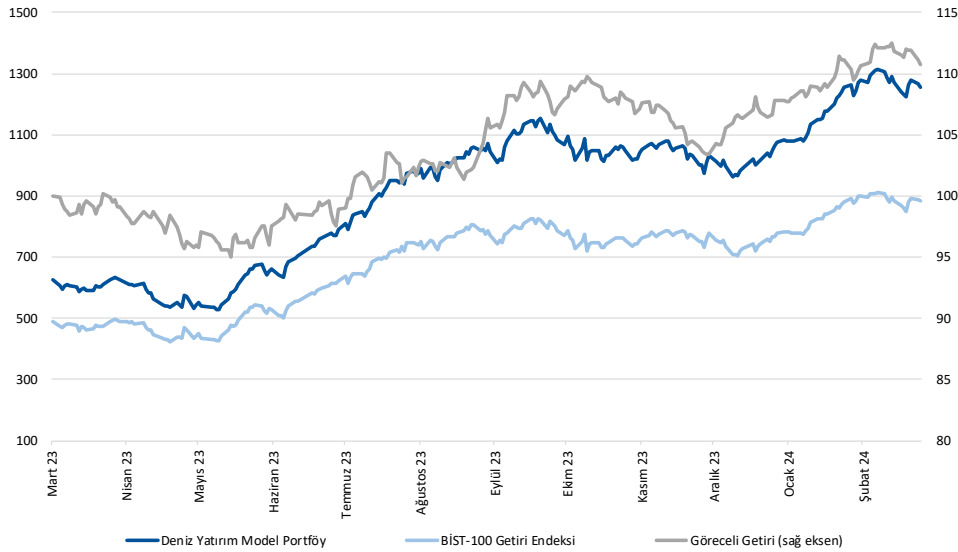
Deniz Yatırım		DENİZ YATIRIM STRATEJİ & ARAŞTIRMA   BIST 100 SEÇİLMİŞ KARŞILAŞTIRMA ANALİZLERİ									
Hisse Kodu	Şirket Adı	Sektör	Haftalık Ortalama	Aylık Ortalama	0.1%	0.2%	0.3%	0.4%	0.5%	0.6%	0.7%
AKHOL	Ağ Anadolu Oluşturma Holding	HOLDING	0.91	0.91	0.91	0.91	0.91	0.91	0.91	0.91	0.91
AKSAG	Aktaş Doğal Gaz Doğru Enerji Yat. Yat.	PETROL VE PETROL ÜRÜNLERİ	0.40	0.40	0.40	0.40	0.40	0.40	0.40	0.40	0.40
AKBNK	Akbank	BANKACILIK	0.73	0.73	0.73	0.73	0.73	0.73	0.73	0.73	0.73
AKENK	Akfen Enerji	ENERJİ	0.49	0.49	0.49	0.49	0.49	0.49	0.49	0.49	0.49
AKFEL	Akfen Enerji	ENERJİ	0.49	0.49	0.49	0.49	0.49	0.49	0.49	0.49	0.49
AKSA	Aktaş Enerji	ENERJİ	0.49	0.49	0.49	0.49	0.49	0.49	0.49	0.49	0.49
AKSEN	Akfen Enerji	ENERJİ	0.49	0.49	0.49	0.49	0.49	0.49	0.49	0.49	0.49
AKSAR	Akfen Enerji	ENERJİ	0.49	0.49	0.49	0.49	0.49	0.49	0.49	0.49	0.49
AKSBE	Akfen Enerji	ENERJİ	0.49	0.49	0.49	0.49	0.49	0.49	0.49	0.49	0.49
AKSFA	Akfen Enerji	ENERJİ	0.49	0.49	0.49	0.49	0.49	0.49	0.49	0.49	0.49
AKSGL	Akfen Enerji	ENERJİ	0.49	0.49	0.49	0.49	0.49	0.49	0.49	0.49	0.49
AKSOD	Akfen Enerji	ENERJİ	0.49	0.49	0.49	0.49	0.49	0.49	0.49	0.49	0.49
AKSUN	Akfen Enerji	ENERJİ	0.49	0.49	0.49	0.49	0.49	0.49	0.49	0.49	0.49
AKTA	Akfen Enerji	ENERJİ	0.49	0.49	0.49	0.49	0.49	0.49	0.49	0.49	0.49
AKTAS	Akfen Enerji	ENERJİ	0.49	0.49	0.49	0.49	0.49	0.49	0.49	0.49	0.49
AKTOL	Akfen Enerji	ENERJİ	0.49	0.49	0.49	0.49	0.49	0.49	0.49	0.49	0.49
AKTUN	Akfen Enerji	ENERJİ	0.49	0.49	0.49	0.49	0.49	0.49	0.49	0.49	0.49
AKTUS	Akfen Enerji	ENERJİ	0.49	0.49	0.49	0.49	0.49	0.49	0.49	0.49	0.49
AKTUT	Akfen Enerji	ENERJİ	0.49	0.49	0.49	0.49	0.49	0.49	0.49	0.49	0.49
AKTVA	Akfen Enerji	ENERJİ	0.49	0.49	0.49	0.49	0.49	0.49	0.49	0.49	0.49
AKTVE	Akfen Enerji	ENERJİ	0.49	0.49	0.49	0.49	0.49	0.49	0.49	0.49	0.49
AKTVO	Akfen Enerji	ENERJİ	0.49	0.49	0.49	0.49	0.49	0.49	0.49	0.49	0.49
AKTVI	Akfen Enerji	ENERJİ	0.49	0.49	0.49	0.49	0.49	0.49	0.49	0.49	0.49
AKTVII	Akfen Enerji	ENERJİ	0.49	0.49	0.49	0.49	0.49	0.49	0.49	0.49	0.49
AKTVIII	Akfen Enerji	ENERJİ	0.49	0.49	0.49	0.49	0.49	0.49	0.49	0.49	0.49
AKTVIX	Akfen Enerji	ENERJİ	0.49	0.49	0.49	0.49	0.49	0.49	0.49	0.49	0.49
AKTVIXI	Akfen Enerji	ENERJİ	0.49	0.49	0.49	0.49	0.49	0.49	0.49	0.49	0.49
AKTVIXII	Akfen Enerji	ENERJİ	0.49	0.49	0.49	0.49	0.49	0.49	0.49	0.49	0.49
AKTVIXIII	Akfen Enerji	ENERJİ	0.49	0.49	0.49	0.49	0.49	0.49	0.49	0.49	0.49
AKTVIXIV	Akfen Enerji	ENERJİ	0.49	0.49	0.49	0.49	0.49	0.49	0.49	0.49	0.49
AKTVIXV	Akfen Enerji	ENERJİ	0.49	0.49	0.49	0.49	0.49	0.49	0.49	0.49	0.49
AKTVIXVI	Akfen Enerji	ENERJİ	0.49	0.49	0.49	0.49	0.49	0.49	0.49	0.49	0.49
AKTVIXVII	Akfen Enerji	ENERJİ	0.49	0.49	0.49	0.49	0.49	0.49	0.49	0.49	0.49
AKTVIXVIII	Akfen Enerji	ENERJİ	0.49	0.49	0.49	0.49	0.49	0.49	0.49	0.49	0.49
AKTVIXIX	Akfen Enerji	ENERJİ	0.49	0.49	0.49	0.49	0.49	0.49	0.49	0.49	0.49
AKTVIXX	Akfen Enerji	ENERJİ	0.49	0.49	0.49	0.49	0.49	0.49	0.49	0.49	0.49
AKTVIXXI	Akfen Enerji	ENERJİ	0.49	0.49	0.49	0.49	0.49	0.49	0.49	0.49	0.49
AKTVIXXII	Akfen Enerji	ENERJİ	0.49	0.49	0.49	0.49	0.49	0.49	0.49	0.49	0.49
AKTVIXXIII	Akfen Enerji	ENERJİ	0.49	0.49	0.49	0.49	0.49	0.49	0.49	0.49	0.49
AKTVIXXIV	Akfen Enerji	ENERJİ	0.49	0.49	0.49	0.49	0.49	0.49	0.49	0.49	0.49
AKTVIXXV	Akfen Enerji	ENERJİ	0.49	0.49	0.49	0.49	0.49	0.49	0.49	0.49	0.49
AKTVIXXVI	Akfen Enerji	ENERJİ	0.49	0.49	0.49	0.49	0.49	0.49	0.49	0.49	0.49
AKTVIXXVII	Akfen Enerji	ENERJİ	0.49	0.49	0.49	0.49	0.49	0.49	0.49	0.49	0.49
AKTVIXXVIII	Akfen Enerji	ENERJİ	0.49	0.49	0.49	0.49	0.49	0.49	0.49	0.49	0.49
AKTVIXXIX	Akfen Enerji	ENERJİ	0.49	0.49	0.49	0.49	0.49	0.49	0.49	0.49	0.49
AKTVIXXX	Akfen Enerji	ENERJİ	0.49	0.49	0.49	0.49	0.49	0.49	0.49	0.49	0.49
AKTVIXXXI	Akfen Enerji	ENERJİ	0.49	0.49	0.49	0.49	0.49	0.49	0.49	0.49	0.49
AKTVIXXXII	Akfen Enerji	ENERJİ	0.49	0.49	0.49	0.49	0.49	0.49	0.49	0.49	0.49
AKTVIXXXIII	Akfen Enerji	ENERJİ	0.49	0.49	0.49	0.49	0.49	0.49	0.49	0.49	0.49
AKTVIXXXIV	Akfen Enerji	ENERJİ	0.49	0.49	0.49	0.49	0.49	0.49	0.49	0.49	0.49
AKTVIXXXV	Akfen Enerji	ENERJİ	0.49	0.49	0.49	0.49	0.49	0.49	0.49	0.49	0.49
AKTVIXXXVI	Akfen Enerji	ENERJİ	0.49	0.49	0.49	0.49	0.49	0.49	0.49	0.49	0.49
AKTVIXXXVII	Akfen Enerji	ENERJİ	0.49	0.49	0.49	0.49	0.49	0.49	0.49	0.49	0.49
AKTVIXXXVIII	Akfen Enerji	ENERJİ	0.49	0.49	0.49	0.49	0.49	0.49	0.49	0.49	0.49
AKTVIXXXIX	Akfen Enerji	ENERJİ	0.49	0.49	0.49	0.49	0.49	0.49	0.49	0.49	0.49
AKTVIXXXX	Akfen Enerji	ENERJİ	0.49	0.49	0.49	0.49	0.49	0.49	0.49	0.49	0.49

En düşük haftalık hareket	0.2%	SİRKET	En yüksek haftalık hareket	0.7%	SİRKET
En düşük aylık hareket	0.17	CEZAYIR	En yüksek aylık hareket	0.38	BEYNE
En düşük haftalık bula	0.55	AKSAG	En yüksek haftalık bula	2.78	AKSBE
En düşük aylık bula	0.24	AKSOD	En yüksek aylık bula	1.11	AKSUN
En düşük haftalık sharp	0.24	SİRKET	En yüksek haftalık sharp	0.31	SİRKET
En düşük aylık sharp	0.01	İZTAN	En yüksek aylık sharp	0.41	AKSAG

## Deniz Yatırım model portföyü

Deniz Yatırım Model Portföyü					
Hisse	Portföye giriş tarihi	Hedef fiyat	Potansiyel	Nominal getiri (Portföye girişten itibaren)	BİST-100'e rölatif getiri (Portföye girişten itibaren)
SISE	04.09.2020	77.70	62%	716%	-3%
TAVHL	10.05.2021	167.60	1%	595%	11%
TUPRS	21.03.2022	226.00	36%	547%	54%
FROTO	07.09.2022	1202.00	8%	256%	33%
KONTR	07.09.2022	378.00	50%	465%	111%
ALARK	13.09.2022	166.77	27%	141%	-5%
HTTBT	03.11.2022	108.80	65%	191%	31%
KAREL	30.11.2022	21.00	36%	44%	-21%
PGSUS	27.12.2022	1118.00	40%	58%	-5%
AKGRT	16.01.2023	9.80	59%	80%	1%
BIMAS	16.01.2023	451.20	13%	223%	82%
CCOLA	16.01.2023	669.10	10%	232%	87%
SAHOL	12.05.2023	96.00	20%	86%	0%
CIMSA	21.06.2023	43.40	29%	105%	19%
YKBNK	21.08.2023	35.20	51%	50%	26%

Yıl	Nominal getiri	BİST-100 Endeksi'ne göre rölatif getiri	BİST-100 Getiri Endeksi'ne göre rölatif getiri
2019	56%	27%	25%
2020	50%	16%	15%
2021	43%	13%	10%
2022	205%	3%	0%
2023	52%	12%	9%
<b>12A</b>	<b>95%</b>	<b>16%</b>	<b>13%</b>
<b>YBB</b>	<b>26%</b>	<b>4%</b>	<b>4%</b>
<b>2019'dan bugüne</b>	<b>1858%</b>	<b>97%</b>	<b>71%</b>

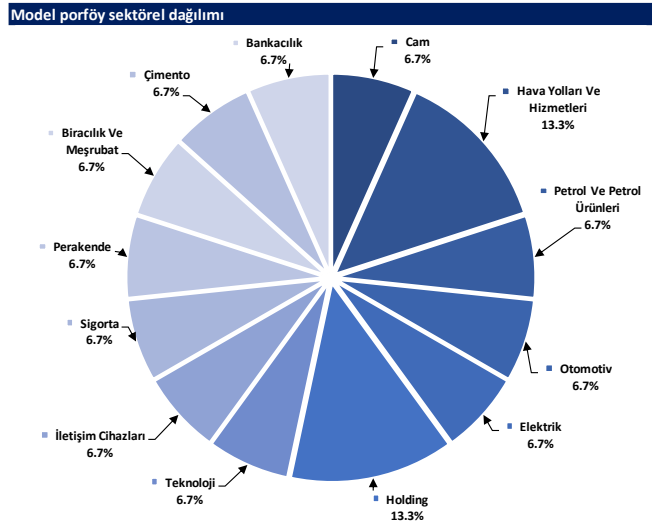


Kaynak: Deniz Yatırım Strateji ve Araştırma Bölümü hesaplamaları, Rasyonet

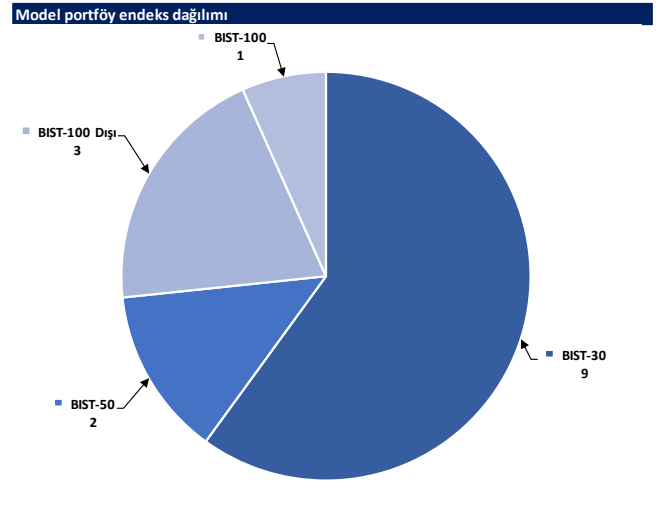
## Deniz Yatırım Model Portföyü

Deniz Yatırım Model Portföyü, Deniz Yatırım Strateji ve Araştırma Bölümü tarafından, temel analiz kriterlerine göre hazırlanmış, orta-uzun vadeli hisse senedi tavsiye listesidir. Alınan pozisyonlar sadece uzun yönlüdür (long only). Herhangi bir rakamsal/yüzdesele getiri hedefi söz konusu değildir. Herhangi bir şirket sayısı sınırı söz konusu değildir. Herhangi bir sıklıkta/takvim dahilinde değişiklik yapma zorunluluğu söz konusu değildir. Strateji ve Araştırma Bölümü analistleri portföyü takvim yılı içerisinde piyasa koşulları izin vermez ise değiştirmeme hakkına sahiptirler. Portföy içerisinde yer alan şirketler için temel analiz açısından getiri potansiyeli kalmamış dahi olsa da (değerleme olarak) şirket markasına olan geçmiş ve gelecek dönem güveni ile liste içerisinde kalmaya devam edebilirler. Portföyde yer alan şirketler için AL tavsiyesi bulunması zorunluluğu söz konusu değildir. Bölüm analistleri, TUT ve/veya Gözden Geçiriliyor önerileri ile de liste içerisinde şirket tercihinde bulunabilirler.

## Deniz Yatırım model portföy | sektörel ve endeks dağılımları



Kaynak: Deniz Yatırım Strateji ve Araştırma Bölümü hesaplamaları



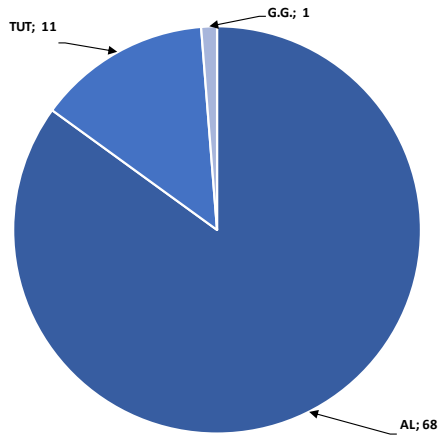
Kaynak: Deniz Yatırım Strateji ve Araştırma Bölümü hesaplamaları

## Değerlemeler

	Piyasa Değeri (mn TL)	Piyasa Değeri (mn USD)	BIST 30 Endeksi'ndeki Payı	BIST 100 Endeksi'ndeki Payı	Nominal Hisse Performansı - YBB	Relatif Hisse Performansı - YBB	Hedef Fiyat (TL)	Tavsiye	Kapanış Fiyatı	Yükseliş / Düşüş Potansiyeli
<b>Finansallar</b>										
Ağsa Hayat Emeklilik	13,446	420	---	---	22%	1%	70.00	TUT	74.70	-6.3%
Akbank	227,656	7,117	6.7%	4.7%	20%	-1%	58.30	AL	43.78	33.2%
Aksigorta	9,930	310	---	---	17%	-3%	9.80	AL	6.16	59.1%
Anadolu Hayat Emeklilik	22,296	697	---	---	36%	12%	66.00	AL	51.85	27.3%
Anadolu Sigorta	36,900	1,154	---	---	23%	1%	81.90	TUT	73.80	11.0%
Garanti Bank	269,850	8,437	2.1%	1.5%	10%	-9%	93.50	AL	64.25	45.5%
Halkbank	97,641	3,053	---	---	13%	-7%	18.10	TUT	13.59	33.2%
İş Bankası	276,750	8,652	4.8%	3.4%	18%	-2%	15.60	AL	11.07	40.9%
İş Yatırım	55,770	1,744	---	---	16%	-4%	50.00	AL	37.18	34.5%
TSKB	23,828	745	---	---	30%	7%	13.00	AL	8.51	52.8%
Türkiye Sigorta	60,690	1,897	---	---	29%	6%	54.40	TUT	52.25	4.1%
Vakıf Bank	134,857	4,216	---	---	6%	-13%	23.00	AL	13.60	69.1%
Yapı Kredi Bank	196,816	6,153	4.4%	3.1%	19%	-2%	35.20	AL	23.30	51.1%
<b>Holdingler</b>										
Alarko Holding	57,029	1,783	1.0%	0.7%	45%	19%	166.77	AL	131.10	27.2%
Doğan Holding	35,042	1,096	---	---	0.5%	21%	18.70	AL	13.39	39.7%
Enka İnşaat	218,400	6,828	1.6%	1.1%	9%	-11%	52.00	AL	36.40	42.9%
Koç Holding	456,715	14,279	5.8%	4.1%	27%	5%	221.00	AL	180.10	22.7%
Sabancı Holding	167,610	5,240	---	---	3.5%	32%	96.00	AL	79.80	20.3%
Şişecam	147,279	4,605	4.3%	3.0%	5%	-14%	77.70	AL	48.08	61.6%
Tekfen Holding	16,413	513	---	---	0.3%	20%	57.60	AL	44.36	29.8%
<b>Petrol ve Gaz</b>										
Aygaz	37,058	1,159	---	---	25%	3%	203.00	AL	168.60	20.4%
Petkim	61,839	1,933	1.7%	1.2%	34%	10%	22.00	TUT	24.40	-9.8%
Tüpraş	319,463	9,988	9.1%	6.4%	16%	-4%	226.00	AL	165.80	36.3%
<b>Enerji</b>										
Aksa Enerji	48,171	1,506	---	---	0.4%	32%	50.70	TUT	39.28	29.1%
Alfa Solar Enerji	34,518	1,079	---	---	0.3%	12%	103.80	AL	93.80	10.7%
Biotrend Enerji	9,510	297	---	---	0.1%	11%	31.80	AL	19.02	67.2%
Galata Wind Enerji	14,072	440	---	---	0.2%	20%	35.77	AL	26.06	37.3%
Enerjisa Enerji	67,616	2,114	---	---	0.6%	26%	91.40	AL	57.25	59.7%
<b>Demir Çelik</b>										
Erdemir	158,480	4,955	4.5%	3.1%	10%	-9%	63.00	AL	45.28	39.1%
Kardemir (D)	26,535	830	1.0%	0.7%	4%	-14%	37.00	AL	24.70	49.8%
<b>Kimya, Tarımsal İlaç ve Gübre</b>										
Aksa Alkollik	33,702	1,054	---	---	0.5%	1%	134.00	AL	104.10	28.7%
Alkim Kimya	5,943	186	---	---	---	-4%	56.00	AL	39.62	41.3%
Hektaş	44,047	1,377	1.1%	0.8%	-13%	-29%	25.50	TUT	17.41	46.5%
Kimteks Polüretan	15,060	471	---	---	0.2%	7%	95.95	AL	61.95	54.9%
<b>Otomotiv ve Otomotiv Yan Sanayi</b>										
Doğuş Otomotiv	61,985	1,938	---	---	0.9%	10%	412.00	AL	281.75	46.2%
Ford Otosan	390,212	12,200	4.1%	2.9%	50%	24%	1202.00	AL	1112.00	8.1%
Kordsa	21,087	659	---	---	0.3%	40%	128.00	AL	108.40	18.1%
Tofaş	134,625	4,209	1.9%	1.3%	28%	6%	360.25	AL	269.25	33.7%
Türk Traktor	91,061	2,847	---	---	0.9%	28%	1373.30	AL	910.00	50.9%
Otokar	59,070	1,847	---	---	0.7%	16%	532.50	TUT	492.25	8.2%
Brisa	39,360	1,231	---	---	---	67%	135.30	AL	129.00	4.9%
<b>Sağlık</b>										
Anatolia Tam ve Biyoteknoloji Ürünler	2,926	91	---	---	---	7%	15.40	TUT	13.30	15.8%
Eczacıbaşı İlaç	35,976	1,125	---	---	0.3%	19%	53.50	TUT	52.50	1.9%
Lokman Hekim	2,261	71	---	---	---	-3%	78.30	AL	62.80	24.7%
Meditera Tıbbi Malzeme	4,263	133	---	---	---	29%	59.20	AL	35.82	65.3%
MLP Sağlık	36,240	1,133	---	---	---	17%	284.30	AL	174.20	63.2%
Selçuk Ecza Deposu	35,739	1,117	---	---	---	-7%	79.80	AL	57.55	38.7%
<b>Perakende ve Toptan</b>										
BİM	242,121	7,570	8.2%	5.8%	33%	9%	451.20	AL	398.75	13.2%
Bizim Toptan	3,621	113	---	---	---	21%	62.50	AL	45.00	38.9%
Mavi Giyim	28,980	906	---	---	0.9%	25%	180.60	AL	145.90	23.8%
Migros	90,799	2,839	---	---	1.8%	50%	593.50	AL	501.50	18.3%
Şok Marketler	39,483	1,234	---	---	0.8%	23%	112.10	AL	66.55	68.4%
<b>Gıda ve İçecek</b>										
Coca Cola İçecek	155,039	4,847	---	---	1.6%	16%	669.10	AL	609.50	9.8%
Tat Gıda	4,202	131	---	---	---	-8%	47.70	AL	30.90	54.4%
Ülker Bisküvi	41,100	1,285	---	---	0.7%	36%	173.60	AL	111.30	56.0%
Yayla Agro Gıda	14,935	467	---	---	0.2%	8%	24.70	AL	13.74	79.8%
Büyük Şeffler Gıda	3,473	109	---	---	---	---	53.10	AL	32.46	63.6%
<b>Beyaz Eşya ve Mobilya</b>										
Arçelik	104,603	3,270	0.9%	0.6%	20%	-1%	203.00	TUT	154.80	31.1%
Vestel Beyaz Eşya	31,200	975	---	---	---	22%	24.30	AL	19.50	24.6%
Vestel Elektronik	28,329	886	---	---	0.4%	83%	86.00	AL	84.45	1.8%
Yataş	4,422	138	---	---	---	22%	46.30	AL	29.52	56.8%
<b>Telekom &amp; Teknoloji &amp; Yazılım</b>										
Aztek Teknoloji	15,400	481	---	---	---	50%	96.90	G.G.	154.00	-37.1%
Hitit Bilgisayar Hizmetleri	8,396	262	---	---	---	16%	108.80	AL	65.85	65.2%
İndeks Bilgisayar	7,770	243	---	---	---	74%	10.89	AL	10.36	5.1%
Karel Elektronik	12,427	389	---	---	---	33%	21.00	AL	15.42	36.2%
Kontrolmatik Teknoloji	50,450	1,577	1.2%	0.8%	16%	-4%	378.00	AL	252.25	49.9%
Logo Yazılım	9,430	295	---	---	---	28%	91.40	AL	94.30	-3.1%
Turkcell	135,300	4,230	4.3%	3.0%	10%	-10%	102.00	AL	61.50	65.9%
Türk Telekom	107,590	3,364	---	---	0.6%	26%	44.40	AL	30.74	44.4%
<b>Savunma</b>										
Aselsan	254,448	7,955	3.9%	2.7%	24%	2%	62.20	AL	55.80	11.5%
<b>Yapı Malzemeleri</b>										
Akçansa	38,277	884	---	---	0.2%	4%	245.50	AL	147.70	66.2%
Çimsa	31,772	993	---	---	0.6%	15%	43.40	AL	33.60	29.2%
Kalekim	14,012	438	---	---	---	42%	39.20	AL	30.46	28.7%
<b>Havacılık</b>										
Pegasus	81,686	2,554	2.1%	1.4%	23%	1%	1118.00	AL	798.50	40.0%
TAV Havalimanları	60,305	1,885	---	---	1.2%	54%	167.60	AL	166.00	1.0%
Türk Hava Yolları	380,190	11,886	11.2%	7.9%	21%	-1%	380.00	AL	275.50	37.9%
<b>Kağıt ve Kağıt Ürünleri</b>										
Europap Tezol Kağıt	10,815	338	---	---	---	37%	28.10	AL	24.58	14.3%
<b>GYO'lar</b>										
Emlak GYO	40,926	1,280	1.2%	0.9%	57%	29%	12.50	AL	10.77	16.1%
Ozak GYO	13,133	411	---	---	---	17%	14.00	AL	9.02	55.2%
Torunlar GYO	39,640	1,239	---	---	---	25%	50.00	AL	39.64	26.1%
<b>Kaynak: Deniz Yatırım Strateji ve Araştırma, Rasyonet</b>										
			92.1%	81.4%						

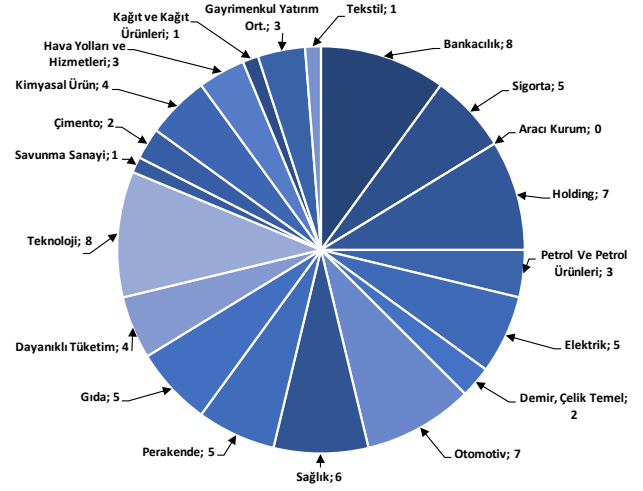
## Strateji ve Araştırma Bölümü kapsamındaki hisselerle ait öneri dağılımı

Araştırma öneri dağılımı



Kaynak: Deniz Yatırım Strateji ve Araştırma Bölümü

Araştırma kapsamı sektörel dağılımı



Kaynak: Deniz Yatırım Strateji ve Araştırma Bölümü



## Haftalık takvim

Haftalık Takvim, 11 Mart 2024 - 17 Mart 2024						
Tarih	Gün	Saat	Ülke	Olay	Beklenti	Önceki
11 Mart	Pazartesi	10:00	TR	İşsizlik Oranı	--	8.80%
		10:00	TR	Perakende Ticaret (Yıllık)	--	11.40%
		18:00	ABD	NY Fed 1 Yıllık Enflasyon Beklentileri	--	3.00%
12 Mart	Salı	10:00	TR	Sanayi Üretimi (Aylık)	--	2.40%
		10:00	TR	Sanayi Üretimi (Yıllık)	--	1.60%
		10:00	TR	Cari İşlemler Dengesi	-3.00b	-2.09b
		15:30	ABD	TÜFE (Aylık)	0.40%	0.30%
		15:30	ABD	Çekirdek TÜFE (Aylık)	0.30%	0.40%
		15:30	ABD	TÜFE (Yıllık)	3.10%	3.10%
		15:30	ABD	Çekirdek TÜFE (Yıllık)	3.70%	3.90%
		15:30	ABD	TÜFE (Mevsim Etkisinden Arındırılmamış)	310.293	308.417
		15:30	ABD	TÜFE (Mevsim Etkisinden Arındırılmış)	--	314.438
		21:00	ABD	Aylık Bütçe Dengesi	--	-\$21.9b
13 Mart	Çarşamba	13:00	EUR	Sanayi Üretimi (Mevsimsellikten Arındırılmış) (Aylık)	-1.30%	2.60%
		13:00	EUR	Sanayi Üretimi (Yıllık)	-2.60%	1.20%
14 Mart	Perşembe	11:00	TR	Konut Satışları	--	80.3k
		11:00	TR	Konut Satışları (Yıllık)	--	-17.80%
		14:30	TR	Yabancı Net Hisse Senedi Yatırımı	--	-\$75m
		15:30	ABD	Perakende Satışlar (Aylık)	0.80%	-0.80%
		15:30	ABD	Çekirdek Perakende Satışlar (Aylık)	0.50%	-0.60%
		15:30	ABD	ÜFE (Aylık)	0.30%	0.30%
		15:30	ABD	Çekirdek ÜFE (Aylık)	0.20%	0.50%
		15:30	ABD	ÜFE (Yıllık)	--	0.90%
		15:30	ABD	Çekirdek ÜFE (Yıllık)	--	2.00%
		15:30	ABD	İşsizlik Başvurusu Başvuruları	--	217k
15 Mart	Cuma	17:00	ABD	İşletme Stokları	0.30%	0.40%
		10:00	TR	Beklenen Enflasyon (Gelecek 12 Ay)	--	37.78%
		11:00	TR	Merkezi Hükümet Bütçe Dengesi	--	-150.7b
		15:30	ABD	Empire State İmalat Endeksi	-8	-2.4
		15:30	ABD	İthalat Fiyat Endeksi (Aylık)	0.20%	0.80%
		15:30	ABD	İthalat Fiyat Endeksi (Yıllık)	--	-1.30%
		15:30	ABD	İhracat Fiyat Endeksi (Aylık)	0.10%	0.80%
		15:30	ABD	İhracat Fiyat Endeksi (Yıllık)	--	-2.40%
		16:15	ABD	Sanayi Üretimi (Aylık)	0.00%	-0.10%
		16:15	ABD	Kapasite Kullanım Oranı	78.40%	78.50%
17:00	ABD	Michigan Üni. Tüketici Hissiyatı	77	76.9		
17:00	ABD	Michigan Üni. Tüketici Beklentileri	--	75.2		
16 - 17 Mart	Haftasonu	-	-			

\*(M.A.):Mevsimsellikten arındırılmış

Kaynak: Bloomberg, Deniz Yatırım Strateji ve Araştırma

## Beklenen Finansal Açıklamalar

Tarih	Şirket
29 Şubat	Bankaların konsolide olmayan sonuçları için son gün
11 Mart	Bankaların konsolide sonuçları için son gün
9 Mayıs	Şirketlerin konsolide olmayan sonuçları için son gün
20 Mayıs	Şirketlerin konsolide sonuçları için son gün

## Beklenen Finansal Açıklamalar

Tarih	Şirket	Çeyrek	Konsensus Net Kar Beklentisi	Deniz Yatırım Net Kar Beklentisi
11 Mart	ULKER	4Ç23	TRY 1,420 mln	-
13 Mart	COLLA	4Ç23	TRY 851 mln	-
14 Mart	MAVI	4Ç23	TRY 628 mln	-
15 Mart	DOAS	4Ç23	TRY 2,964 mln	-
	KCHOL	4Ç23	TRY 24,904 mln	-

Kaynak: Research Turkey, Deniz Yatırım Strateji ve Araştırma

Sayılar milyon TL ifade etmektedir.

## Yasal Uyarı

Bu rapor/e-posta içerisinde yer alan değerlendirmeler Deniz Yatırım Menkul Kıymetler A.Ş. tarafından, güvenilir olduğuna inanılan kaynaklardan elde edilen bilgi ve veriler kullanılarak genel nitelikte hazırlanmıştır. Raporda yer alan ifadeler, mali durumunuz ile risk ve getiri tercihlerinize uygun olmayabilir ve hiçbir şekilde alış veya satış yapılması yönünde yönlendirme olarak değerlendirilmemelidir. Deniz Yatırım, bu bilgilerin doğru, eksiksiz ve değişmez olduğunu garanti etmemektedir. Bu sebeple, okuyucuların, bu raporlardan elde edilen bilgilere dayanarak hareket etmeden önce, bilgilerin doğruluğunu teyit etmeleri önerilir ve bu bilgilere dayanılarak aldıkları kararlarda sorumluluk okuyucuların kendilerine aittir. Bilgilerin eksikliği ve yanlışlığından Deniz Yatırım hiçbir şekilde sorumlu tutulamaz. Ayrıca, Deniz Yatırım ve DenizBank Finansal Hizmetler Grubu çalışanları ve danışmanlarının, herhangi bir şekilde bu rapor/e-posta içerisinde yer alan bilgiler dolayısıyla ortaya çıkabilecek, doğrudan veya dolaylı zararlarla ilgili herhangi bir sorumluluğu yoktur. Burada yer alan bilgiler sermaye piyasası aracına yönelik bir yatırım tavsiyesi, alım-satım önerisi ya da getiri vaadi değildir ve yatırım danışmanlığı kapsamında yer almamaktadır. Yatırım Danışmanlığı hizmeti; yetkili kuruluşlar tarafından imzalanacak yatırım danışmanlığı sözleşmesi çerçevesinde kişilerin risk ve getiri tercihleri dikkate alınarak kişiye özel sunulmaktadır. Buradaki içeriğin hiçbir bölümü Deniz Yatırım Menkul Kıymetler A.Ş.'nin yazılı izni olmadan çoğaltılamaz, hiçbir şekilde ve ortamda yayınlanamaz, alıntı yapılamaz ve kullanılamaz. Sadece burada yer alan bilgilere dayanarak yatırım kararı verilmesi beklentilerinize uygun sonuçlar doğurmayabilir.

© DENİZ INVEST 2024

## Derecelendirme

Deniz Yatırım Analistleri, her hisse senedi için bir veya birden fazla değerlendirme yöntemi kullanarak 12 aylık hedef değerler (fiyatlar) ve buna bağlı olarak potansiyel getirileri hesaplamaktadır. 12 ay derecelendirme sistemimiz; AL, TUT ve SAT olmak üzere 3 farklı genel yatırım tavsiyesi içerir.

**AL:** Hisse senedinin gelecek 12 ay toplam potansiyel getirisinin en az %20 ve üzerinde oluşması şeklindeki değerlendirme ifade etmektedir.

**TUT:** Hisse senedinin gelecek 12 ay toplam potansiyel getirisinin %0-20 aralığında oluşması şeklindeki değerlendirme ifade etmektedir.

**SAT:** Hisse senedinin gelecek 12 ay toplam potansiyel getirisinin %0'dan daha düşük seviyelerde oluşması şeklindeki değerlendirme ifade etmektedir.

Derecelendirme	Potansiyel Getiri (PG), 12-ay
AL	≥%20
TUT	%0-20
SAT	≤%0

Kaynak: Deniz Yatırım

Deniz Yatırım Analistleri hisse senetlerini potansiyel katalizörler, tetikleyici gelişmeler, riskler ile piyasa, sektör ve rakip firma gelişmeleri ışığında değerlendirmektedir. Analistlerimiz genel yatırım tavsiyesinin kamuoyuyla paylaşılmasını takip eden süreçte hisse senetlerini titizlikle yakından takip etmeye devam etmekte; ancak, hisse senedi fiyatındaki dalgalanmalardan ötürü değerler, derecelendirme sistemimizdeki sınırları aştığı takdirde, analistlerimiz hisse senedi hakkında sundukları tavsiyeyi değiştirmemeyi ve/veya Gözden Geçirme (GG) sürecine almayı tercih edebilirler.