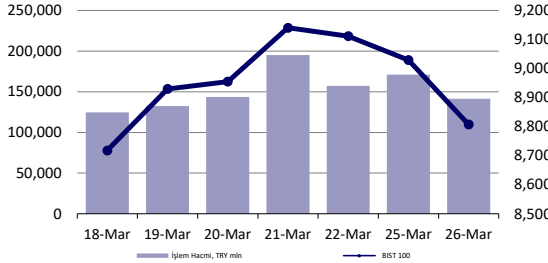


## Hisse Senedi Piyasası



## Endeksler, para piyasaları ve emtia

	Kapanış	Önceki	1 Gün	1 Ay	Yıl Baş.
BIST100	8,807	9,029	-2.5%	-5.6%	17.9%
İşlem Hacmi, TL mln	141,450	171,155	-17.4%	-31.3%	52.6%
Türkiye 2032 (13.10.2032)	24.07%	23.73%	34 bps	-	162 bps
Türkiye 2032	6.74%	6.74%	0 bps	-	13 bps
TCMB karışık fonlama mlyt	48.94%	48.57%	37 bps	392 bps	644 bps
USD/TRY	32.20	32.16	0.1%	3.5%	9.1%
EUR/TRY	34.92	34.88	0.1%	3.3%	7.3%
Sepet (50/50)	33.56	33.52	0.1%	3.4%	8.1%
DOW	39,282	39,314	-0.1%	0.5%	4.2%
S&P500	5,204	5,218	-0.3%	2.6%	9.1%
FTSE	7,931	7,918	0.2%	3.2%	2.6%
MSCI EM	1,040	1,036	0.4%	1.6%	1.6%
MSCI EE	44.69	44.19	1.1%	-3.5%	-0.2%
Shanghai SE Comp	3,031	3,026	0.2%	1.8%	1.9%
Nikkei	40,398	40,414	0.0%	3.0%	20.7%
Petrol (Brent)	85.45	86.25	-0.9%	11.3%	11.3%
Altın	2,179	2,172	0.3%	7.3%	5.6%

## En Çok Yükselen &amp; Düşenler (BIST 100)

	Hisse Kodu	Son Kapanış	Gün Değ.	Hacim, TRY bin
<b>En çok yükselenler</b>				
İzmir Demir Çelik	IZMDC	6.71	10.0%	246,161
Bera Holding	BERA	21.48	5.1%	1,215,269
Alfa Solar Enerji	ALFAS	90.10	2.4%	480,666
Ağ Anadolu Grubu Holding	AGHOL	252.75	1.5%	301,689
Galata Wind Enerji	GWIND	25.00	1.5%	205,435
Tav Havalimanları	TAVHL	168.70	0.7%	340,368
<b>En çok düşenler</b>				
Konya Çimento	KONYA	10,117.50	-10.0%	719,952
Petkim	PETKM	21.30	-10.0%	4,562,445
Enerya Enerji	ENERY	158.10	-8.8%	528,390
Borusan Yat. Paz.	BRYAT	3,402.50	-7.3%	442,977
Mavi Giyim	MAVI	72.70	-6.9%	396,087
Ahlattıcı Doğal Gaz Dağ. Enerji Ve Yat.	AHGAZ	13.10	-6.5%	211,686

## 5 Yıllık Ülke Risk Primi (CDS) (baz puan)



## günlük bülten

## Piyasa yorumu:

Bu sabah karışık açılış ve sonrasında 8700 – 8930 arasında işlem aktivitesi bekliyoruz.

Dün endeks günü -2.46% değişimle 8807,38 seviyesinde kapattı. İşlem hacmi yüksek seviyede gerçekleşti

Günlük Bültenimizin ilerleyen sayfalarında detaylı şekilde görebileceğiniz Seçilmiş İndikatörler Puanlama Sistemimize göre bugün öne çıkan ilk 5 hisse senedi: **BERA, ALFAS, IZDMC, VAKBN ve AKBNK**. [İlgili sayfada sistemimizin metodolojisini ve uyarı notunu okumanızı önemle belirtmek isteriz.](#)

**Önemli hatırlatma: Strateji ve Araştırma Bölümü olarak yaptığımız tüm kapsamlı analizlerimize denizyatirim.com adresi üzerinde yer alan Analiz-Araştırma Raporları sekmeleri üzerinden 7/24 geriye dönük değerlendirmemiz de dahil olmak üzere "Müşteri Girişi" yaparak ulaşabilirsiniz.**

## Bugünün haberleri:

## Hisse senetleri

- ASELS:** Bilanço değerlendirmesi / olumlu
- ALARK:** Bağlı ortaklığı Alarko Tarım Sanayi ve Ticaret A.Ş.'nin finansal duran varlık edinimi / sınırlı olumlu

## Piyasalarda bugün

Küresel hisse senetlerinde gelişmekte olan ülke varlıkları pozitif seyir izlerken, MSCI TR endeksi ise %-2.18 ile izlendi. ABD borsalarının değer kayıpları sergilediği günün ardından bu sabah Asya işlemleri de karışık seyir izledi. Japon hisse senetleri bu sabah yendeki zayıflamanın etkisiyle yükselirken, Çin hisse senetlerinde gerileme yaşandı. Yen, 1990'dan bu yana görülmeyen en düşük seviyelere yakın seyrediyor.

BIST 100 endeksi günü % 2.46 oranında değer kaybıyla 8,807 puandan tamamlandı. Bankacılık endeksi %2,60 değer kaybederken, sanayi endeksi %2,35'lik düşüş kaydetti.

Hafta başlangıcında da belirttiğimiz gibi yaklaşan yerel seçimler ve Ramazan Bayramı tatili BIST işlemlerinde oynaklık artışı ve işlem hacminde azalışa neden olabilir. Bu nedenle vade ayırımı gözetilerek pozisyon alınmasını önemli görüyoruz.

## Şirket haberleri

### ASELS: Bilanço değerlendirmesi / olumlu

Enflasyon muhasebesi uygulanmış verilere göre, Aselsan, 2023 yılında 73.593 milyon TL satış geliri, 16.027 milyon TL FAVÖK ve 7.290 milyon TL net kar açıkladı. Muhasebe değişikliği nedeniyle 2023 yılı finansallarında, parasal kazanç/kayıp kalemi altında 10.145 milyon TL'lik olumsuz etki oluştu. Enflasyon muhasebesi etkilerini içeren 2023 yılı finansallarında, satış geliri, FAVÖK ve net karda artışlar gerçekleşti.

Şirket, finansal sonuçlarının ardından yayımladığı sunumda TMS 29 etkisi hariç finansal verilere yer verdi. Bu verilere göre Aselsan, 4Ç23'te, 27.717 milyon TL satış geliri (Konsensüs: 27.378 milyon TL), 9.037 milyon TL FAVÖK (Konsensüs: 6.841 milyon TL) ve 9.140 milyon TL net kar (Konsensüs: 7.716 milyon TL) açıkladı. Deniz Yatırım Strateji ve Araştırma Bölümü olarak, bu çeyrek özelinde, enflasyon muhasebesi uygulamasının yaratacağı muhtemel kafa karışıklığının önüne geçmek ve olabildiğince en sağlıklı şekilde finansallara yaklaşabilmek adına YP raporlama yapan şirketler dışındaki gruba yönelik herhangi bir tahmin paylaşımında bulunmamıştık. Açıklanan sonuçların her iki raporlamaya göre artış göstermesi, Şirket'in karşılaştırılabilir tabloları yatırımcılarıyla paylaşması ve 2024 yılına yönelik beklentileri dolayısıyla açıklanan finansal sonuçların hisse performansı üzerinde olumlu bir etki yaratacağı düşüncesindeyiz.

### ALARK: Bağlı ortaklığı Alarko Tarım Sanayi ve Ticaret A.Ş.'nin finansal duran varlık edinimi / sınırlı olumlu

Bağlı ortaklığı Alarko Tarım Sanayi ve Ticaret A.Ş. ("Alarko Tarım") Yönetim Kurulunun 26.03.2024 tarihli kararı uyarınca;

- Tarım alanında faaliyet gösteren Beybur Tarım ve Hayvancılık Anonim Şirketi ("Beybur Tarım"), 50.000,00 TL olan sermayesini 300.000.000,00 TL'ye çıkarmaya karar vermiş olup söz konusu sermaye artırımına iştirak edilmesine,
- Bu kapsamda taahhüt edilen 299.950.000,00 TL sermaye tutarının Alarko Tarım'ın Beybur Tarım'dan olan nakit alacağından karşılanmasına ve
- Sermaye artırımını ile ihraç edilecek ve şirketin toplam sermayesinin %99,98'ine tekabül edecek 299.950.000,00 TL nominal değerli 299.950.000 adet payın Alarko Tarım tarafından edinilmesine karar verilmiştir.

Beybur Tarım'ın mülkiyetinde Eskişehir ili Mahmudiye ilçesi sınırları dahilinde toplamda yaklaşık 2.200.000,00 m2 yüzölçümlü tarla niteliğinde taşınmaz bulunmaktadır.

Tarım alanında devam eden yatırımları dolayısıyla söz konusu haberi ALARK payları açısından sınırlı olumlu olarak değerlendiriyoruz.

## KAP haberleri

Kar Payı Ödemeleri												
Hisse Kodu	Özet Bilgi	Dağıtım Tarihi	Kapanış Fiyatı	Pay Başına Kar (Brüt TL)	Pay Başına Kar (Net TL)	Kar Payı Verimi	XU030 Ağırlık	XU030'a Yüzdesele Etkisi	XU030'a Puansal Etkisi	XU100 Ağırlık	XU100'e Yüzdesele Etkisi	XU100'e Puansal Etkisi
GEDIK	Kar payı	27.03.2024	13.75	1.17	1.05	8.47%	Yok	Etkisi bulunmuyor	Etkisi bulunmuyor	Yok	Etkisi bulunmuyor	Etkisi bulunmuyor
SKYMD	Kar payı	27.03.2024	10.74	0.15	0.14	1.44%	Yok	Etkisi bulunmuyor	Etkisi bulunmuyor	Yok	Etkisi bulunmuyor	Etkisi bulunmuyor

Kaynak: Deniz Yatırım Strateji ve Araştırma, Rasyonet, KAP

Genel Kurullar				
1.hafta				
04 Mart 2024 Pazartesi	05 Mart 2024 Salı	06 Mart 2024 Çarşamba	07 Mart 2024 Perşembe	08 Mart 2024 Cuma
ZEDUR				BRKO
				IEYHO
2.hafta				
11 Mart 2024 Pazartesi	12 Mart 2024 Salı	13 Mart 2024 Çarşamba	14 Mart 2024 Perşembe	15 Mart 2024 Cuma
TUCLK	KNFRT		MERKO	BRKVY
	LIDFA		OZSUB	KTLEV
			SEGYO	
3.hafta				
18 Mart 2024 Pazartesi	19 Mart 2024 Salı	20 Mart 2024 Çarşamba	21 Mart 2024 Perşembe	22 Mart 2024 Cuma
UZERB	AGESA	ISYAT	EGPRO	AKBNK
	AKGRT		SEKFK	ANHYT
				SKYMD
4.hafta				
25 Mart 2024 Pazartesi	26 Mart 2024 Salı	27 Mart 2024 Çarşamba	28 Mart 2024 Perşembe	29 Mart 2024 Cuma
FMIZP	GEDIK	ALBRK	AKSA	BUCIM
ICBCT	ISGYO	ANGSR	EREGL	ENKAI
	ISGSY	CEMTS	ISDMR	HURGZ
	SISE	FADE	ISFIN	INVEO
	TTRAK	GARAN	JANTS	IHAAS
		GSRAY	LINK	OYAKC
		MAALT	LKMNH	OYYAT
		OTKAR	MEGMT	OYAYO
		RODRG	MMCAS	QNBFL
			PGSUS	SELEC
			PSDTC	SILVR
			QNBFB	TAVHL
			SASA	TSGYO
			TOASO	İŞ BANKASI
			PRKAB	YKBNK
			TSKB	

Kaynak: Deniz Yatırım Strateji ve Araştırma, KAP

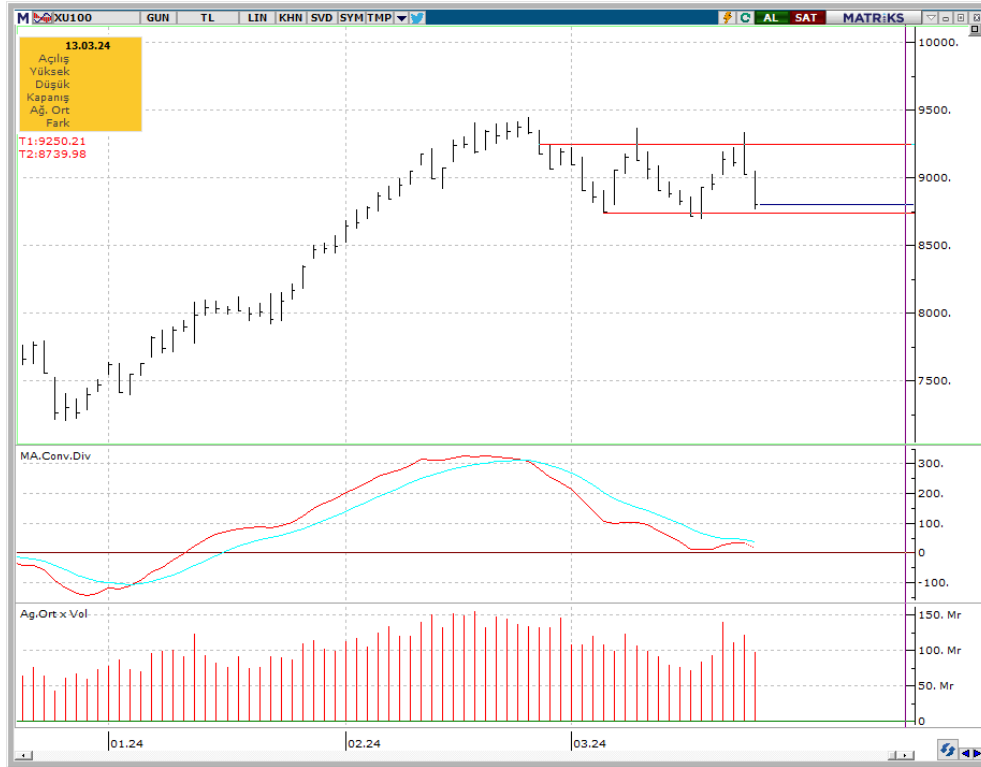
KAP HABERLERİ	
Hisse	Haber
GENIL	Kayıtlı Sermaye Tavanı Hakkında Güncel Gelişme; Şirketin Kayıtlı Sermaye Tavanı 'nın 1.250.000.000 TL'den 5.000.000.000 TL'ye yükseltilmesine ilişkin Şirket Esas Sözleşmesi'nin altıncı maddesinin tadil edilmesine yönelik başvuru 26.03.2024 tarihinde T.C. Ticaret Bakanlığı İç Ticaret Genel Müdürlüğü tarafından onaylanmış olup, yapılacak olan ilk Genel Kurul toplantısı 'nda pay sahiplerinin onayına sunulacaktır.
LKMNH	ÇED Onayının Alınması; Şirketin 10.07.2023 tarihinde yapmış olduğu açıklamayla GES projesi arazisinin 269.117,04 m <sup>2</sup> alana ulaştığı, Çevresel Etki Değerlendirmesi (ÇED) başvurularının yapıldığı ve ilgili kurumlarda değerlendirilmenin devam ettiği duyurulmuştur. 25.03.2024 tarihinde Şirket'e T.C. Çevre Şehircilik ve İklim Değişikliği Bakanlığı tarafından 9014387 numaralı yazıyla Eskişehir İli, Seyitgazi İlçesi, sınırları içerisinde Şirket tarafından yapılması planlanan (10,085 MWm, 8,4 MWE, 12,274 Ha) Güneş Enerji Santrali projesi hakkında 29.07.2022 tarih ve 31907 sayılı Resmi Gazete 'de yayımlanarak yürürlüğe giren ÇED Yönetmeliği'nin 14. maddesi gereğince "Çevresel Etki Değerlendirmesi Olumlu" karar verilmiştir. Projenin hayata geçmesine yönelik ilgili kurumlara diğer başvuru ve onay süreçleri olağan seyrinde devam etmekte olup yatırım teşvik belgesi süreçlerine başlanacaktır. Daha önce yapılan açıklamalarda projenin 2024 yılı ilk çeyreğinde faaliyete geçeceğini duyurulmuştu, ancak şirketin kontrolünde olmayan idari ve bürokratik süreçlerin uzamasından dolayı projenin faaliyete başlama tarihini 2024 yılının son çeyreği olarak revize edilmiştir.
SKBNK	Bedelli Sermaye Artırımına İlişkin Yönetim Kurulu Kararı; Banka Yönetim Kurulu'nun 26 Mart 2024 tarihli kararı ile; Bankanın 2.500.000.000.-TL olarak belirlenen kayıtlı sermaye tavanı içerisinde, 1.860.000.000 TL olan çıkarılmış sermayesinin, tamamı nakden karşılanmak suretiyle 640.000.000 TL (%34,41) oranında artırılarak 2.500.000.000 TL'ye çıkarılmasını ve sermaye artırım sürecinde artırılan 640.000.000 TL sermayeyi temsil eden beheri 1 TL nominal değerli ve üzerinde herhangi bir imtiyaz bulunmayacak olan 640.000.000 adet payın tamamının nama yazılı kayden izlenen pay olarak ihracı, mevcut ortakların yeni pay alma haklarının (rüçhan hakkının) kısıtlanmaması ve beheri 1 TL nominal değerli olan payların, yeni pay alma hakkı açısından 1 lot payın nominal değeri olan 1 TL üzerinden Merkezi Kayıt Kuruluşu sistemi esasları çerçevesinde kullanılmasına karar verilmiştir.

Kaynak: Deniz Yatırım Strateji ve Araştırma, KAP

## Teknik yorum

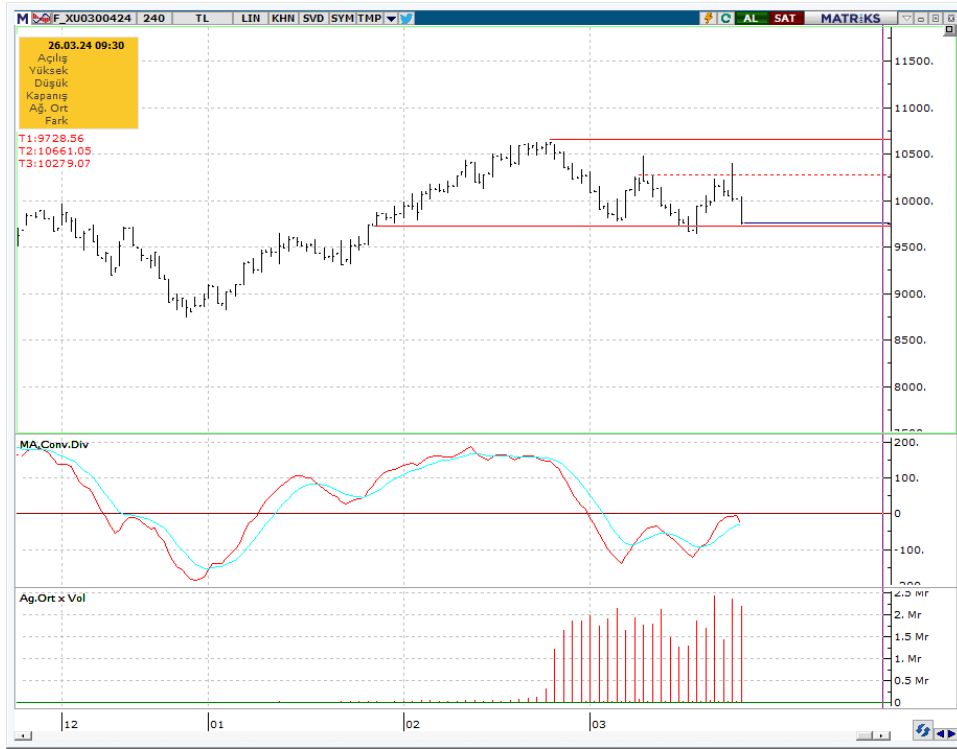
### BIST 100 endeksi

Dün endeks günü -2.46% değişimle 8807,38 seviyesinde kapattı. İşlem hacmi yüksek seviyede gerçekleşti. Gün boyu satış baskısı altında kalan endeks günü sert düşüşle tamamladı.8750 kuvvetli destek seviyesi olarak görüyoruz ve bu seviyenin bir kerede aşağı geçilmeyeceği, bu seviyeden tepki alımlarının gelebileceği düşüncesindeyiz. Kısa vadeli ilk direnç seviyesi 8900. Tepki alımlarının zayıf kalması halinde endeksin- 8750 seviyesi altında- 8500'e düşme riskini göz ardı etmiyoruz. 5 g Ort. 9008.82 22 g. Ort. 9004.75 seviyesindedir. Destek olarak 8700 ve 8750, direnç olarak 8900 ve 9000 takip ediyoruz. Bu sabah karışık açılış ve sonrasında 8700 – 8930 arasında işlem aktivitesi bekliyoruz.

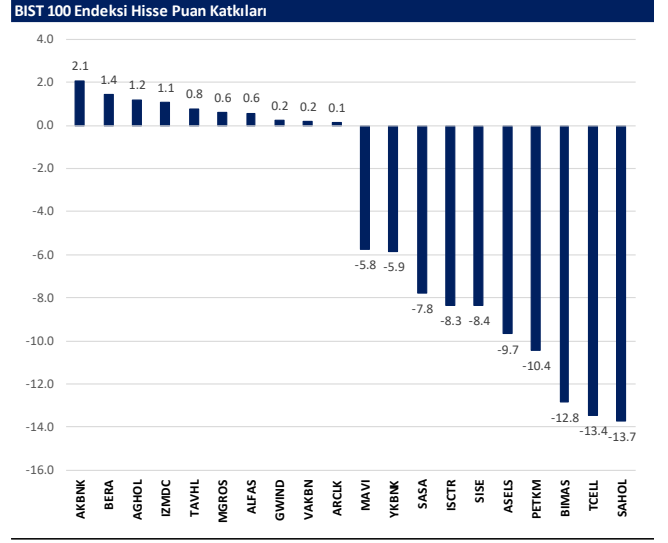
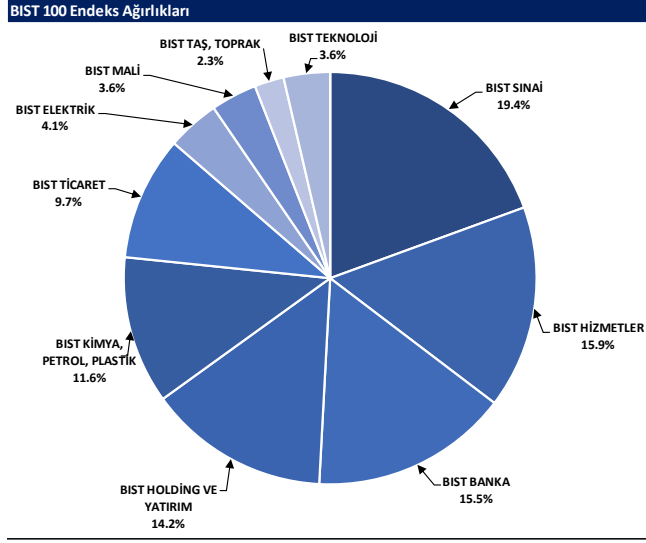


## VIOP - X30Y vade teknik analiz

Dün vadeli endeks günü -2.62% değişimle 9761.00 seviyesinde kapattı. İşlem hacmi yüksek seviyede gerçekleşti. Vadeli endeks tüm gün süren ve 10000 altında artan satış baskısıyla günü sert düşüşle tamamladı. 9650 – 9730 bandını kuvvetli destek olarak görüyoruz ve bu seviyeden tepki alımlarının gelmesi şaşırtıcı olmayacaktır. Ancak 10000 üstünde kalıcı olmadan kısa vadeli satış baskısının sona erdiğini söylemenin de erken olacağı düşüncesindeyiz. 5g. Ort. 9993.35 22 g. Ort. 10037,15 seviyesindedir. Destek olarak 9650 ve 9730, direnç olarak ise 9860 ve 10000 seviyelerini takip ediyoruz. Bu sabah karışık açılış ve sonrasında 9650 – 9860 arasında işlem aktivitesi bekliyoruz.



## BIST 100 endeks ağırlıkları ve puan katkıları

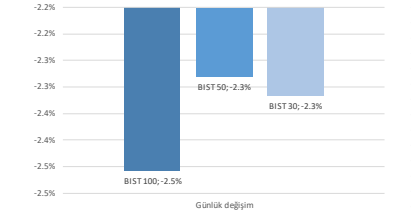


## BIST endekslerine ait performanslar

BIST Endeksi	Endeks Açıklaması	26.03.2024	25.03.2024	Günlük değişim	29.12.2023	Yıl başlangıcından değişim
XU100	BIST 100	8807	9029	-2.5%	7470	18%
XU030	BIST 30	9518	9744	-2.3%	8021	19%
XU500	BIST 50	7781	7963	-2.3%	6572	18%
XBANK	BIST BANKA	10637	10920	-2.6%	8717	22%
XUTUM	BIST TÜM	10278	10551	-2.6%	8577	20%
XUMAL	BIST MALİ	9563	9826	-2.7%	7888	21%
XD035	BIST 30 AĞIRLIK SINIRLAMALI 10	9717	9950	-2.3%	8193	19%
X100S	BIST 100 AĞIRLIK SINIRLAMALI 10	8809	9031	-2.5%	7472	18%
XBANA	BIST ANA	29564	30561	-3.3%	23113	28%
XBLSM	BIST BİLİŞİM	6046	6278	-3.7%	3706	63%
XELKT	BIST ELEKTRİK	541	560	-3.4%	452	20%
XFIND	BIST FIN. KIR. FAKTORİNG	3630	3666	-1.0%	3198	14%
XGIDA	BIST GIDA, İÇECEK	10214	10508	-2.8%	8837	16%
XGMYO	BIST GAYRİMENKUL Y.O.	2633	2737	-3.8%	2449	8%
XHARZ	BIST HALKA ARZ	100075	103132	-3.0%	79702	26%
XHOLD	BIST HOLDİNG VE YATIRIM	8336	8545	-2.4%	6642	26%
XILTM	BIST İLETİŞİM	1648	1724	-4.4%	1391	19%
XINSA	BIST İNŞAAT	9129	9326	-2.1%	8943	2%
XKAGT	BIST ORMAN, KAĞIT, BASIM	6673	6913	-3.5%	5267	27%
XKMYA	BIST KİMYA,PETROL,PLASTİK	12884	13215	-2.5%	11439	13%
XKOBI	BIST KOBI SANAYİ	30476	31428	-3.0%	22204	37%
XKURY	BIST KURUMSAL YÖNETİM	7393	7507	-1.5%	6264	18%
XMADN	BIST MADENCİLİK	5937	6171	-3.8%	5363	11%
XMANA	BIST METAL ANA	15849	16354	-3.1%	14826	7%
XMEŞY	BIST METAL EŞYA, MAKİNA	24052	24380	-1.3%	18675	29%
XSDA	BIST ADANA	69751	72003	-4.3%	66137	5%
XSANK	BIST ANKARA	16057	16607	-3.3%	12998	24%
XSANT	BIST ANTALYA	12458	13089	-4.8%	11026	13%
YSBAL	BIST BALIKESİR	9162	9305	-1.5%	8036	14%
XSUR	BIST BURSA	17553	18074	-2.9%	14349	22%
XSDNZ	BIST DENİZLİ	8508	8946	-4.5%	6224	37%
XSGRT	BIST SİGORTA	40694	42003	-3.1%	33697	21%
XSIST	BIST İSTANBUL	11499	11782	-2.4%	9479	21%
XSIZM	BIST İZMİR	15501	16214	-4.4%	13131	18%
XSKAY	BIST KAYSERİ	33895	35484	-4.5%	28581	19%
XSKOC	BIST KOCAELİ	28161	28460	-1.1%	23577	19%
XSKON	BIST KONYA	12039	12244	-1.7%	7870	53%
XSPOR	BIST SPOR	4078	4280	-4.7%	3668	11%
XSTKR	BIST TEKİRDAĞ	44625	45991	-3.0%	39257	14%
XTAŞT	BIST TAŞ, TOPRAK	12282	12665	-3.0%	10958	12%
XTCRT	BIST TİCARET	19549	20115	-2.8%	16660	17%
XTEKS	BIST TEKSTİL, DERİ	3479	3553	-2.1%	2994	16%
XTM25	BIST TEMETTÜ 25	11516	11810	-2.5%	9394	23%
XTMTU	BIST TEMETTÜ	9095	9350	-2.7%	7491	21%
XTRZM	BIST TURİZM	1198	1254	-4.5%	997	20%
XTUMY	BIST TÜM-100	32481	33476	-3.0%	25772	26%
XUHIZ	BIST HİZMETLER	8093	8304	-2.5%	6839	18%
XULAS	BIST ULUŞTIRMA	30734	30924	-0.6%	24695	24%
XUSIN	BIST SİNAİ	13476	13800	-2.3%	11532	17%
XUSRD	BIST SÜRÜDÜRÜLEBİLİRLİK	11561	11828	-2.3%	9694	19%
XUTEK	BIST TEKNOLOJİ	13338	13861	-3.8%	9541	40%
XYLDZ	BIST YILDIZ	9543	9790	-2.5%	8042	19%
XYORT	BIST MENKUL KIYIM Y.O.	4400	4360	0.9%	3385	30%
XYU03	BIST 100-30	16292	16763	-2.8%	14042	16%
X10XB	BIST BANKA DİSİ LİKİT 10	11544	11764	-1.9%	9883	17%
XAKUR	BIST ARACI KURUMLAR	35829	37212	-3.7%	36746	-2%
XLBNK	BIST LİKİT BANKA	9459	9692	-2.4%	7700	23%
XTKJS	BIST TEKNOLOJİ AĞIRLIK SINIRLAMALI	21427	22251	-3.7%	14089	52%

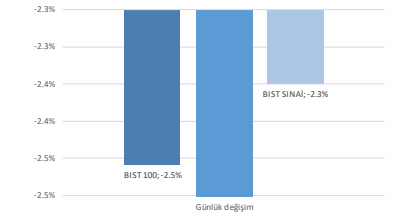
Kaynak: Deniz Yatırım Strateji ve Araştırma, Rasyonel

## Seçilmiş BIST Endekslerine Ait Günlük Performanslar

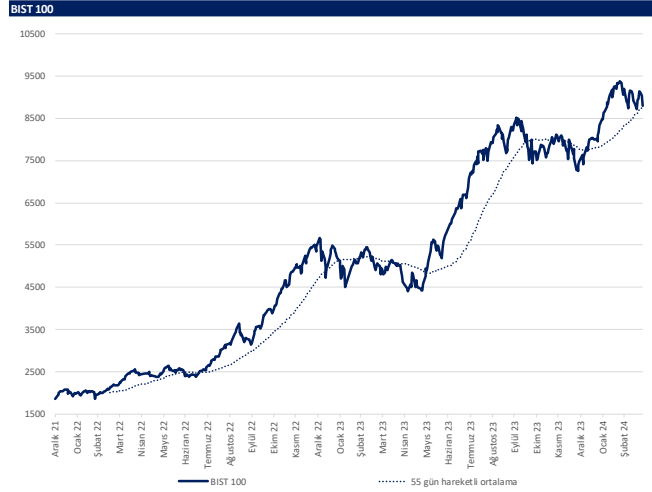


Kaynak: Deniz Yatırım Strateji ve Araştırma Bölümü hesaplamaları, Rasyonel

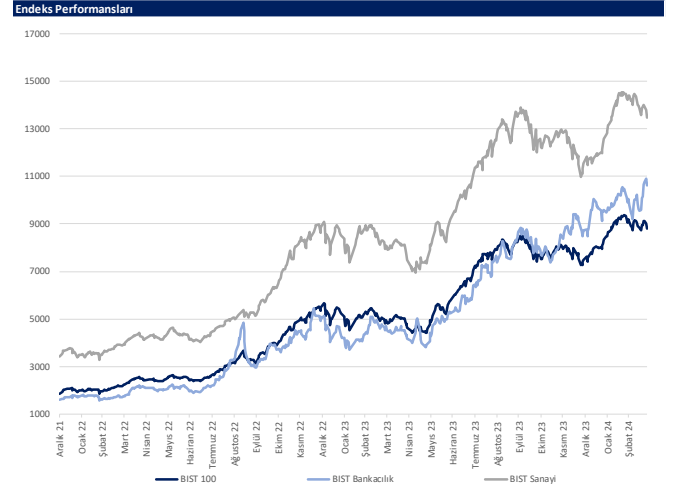
## Seçilmiş BIST Endekslerine Ait Günlük Performanslar



Kaynak: Deniz Yatırım Strateji ve Araştırma Bölümü hesaplamaları, Rasyonel



Kaynak: Deniz Yatırım Strateji ve Araştırma, Rasyonel



Kaynak: Deniz Yatırım Strateji ve Araştırma, Rasyonel



## Günlük bazda seçilmiş indikatörler puanlama sistemi



## DENİZ YATIRIM STRATEJİ &amp; ARAŞTIRMA | BIST 100 ENDEKSİ GÜNLÜK BAZDA SEÇİLMİŞ İNDİKATÖRLER PUANLAMA SİSTEMİ

Hisse Sembeli	Son Kapanış	Önceki gün kapanış	Değişim	İşlem Hacmi (milyon)	RSI	MACD	İşlem Hacmi > 3 gün ort.	RSI > 5 gün ort.	RSI < 70.0	RSI > 30.0	MACD > 5 gün ort.	MACD > 0	Son Kapanış > 3 gün ort.	Önceki puan	Puan
BESA	21.48	20.44	5.30%	1,215.27	67.26	0.99	✓	✓	✓	✓	✓	✓	✓	100.0	100.0
ALFAS	90.10	88.00	2.39%	480.67	39.68	-4.09	✓	✓	✓	✓	✓	✓	✓	41.0	87.5
IZMDC	6.71	6.10	10.00%	246.16	57.54	-0.04	✓	✓	✓	✓	✓	✓	✓	41.0	87.5
VAKBN	13.72	13.63	0.66%	780.83	48.19	-0.18	✓	✓	✓	✓	✓	✓	✓	87.5	87.5
AKBNK	44.28	44.08	0.45%	5,036.82	65.71	1.06	✓	✓	✓	✓	✓	✓	✓	75.0	75.0
CANIE	17.88	18.49	-3.30%	1,075.00	51.25	-0.18	✓	✓	✓	✓	✓	✓	✓	87.5	75.0
ENERY	158.10	173.30	-8.77%	528.39	54.18	4.35	✓	✓	✓	✓	✓	✓	✓	91.0	66.0
KONYA	10,117.50	11,240.00	-9.99%	719.95	53.68	337.20	✓	✓	✓	✓	✓	✓	✓	91.0	66.0
SAHOL	77.10	80.55	-4.28%	3,046.18	47.44	0.31	✓	✓	✓	✓	✓	✓	✓	100.0	66.0
ZOREN	5.44	5.79	-6.04%	5,071.83	52.08	0.06	✓	✓	✓	✓	✓	✓	✓	75.0	66.0
IZENR	27.34	27.50	-0.58%	168.39	34.68	-1.24	✓	✓	✓	✓	✓	✓	✓	50.0	62.5
TAVHL	168.70	167.50	0.72%	340.37	56.88	2.71	✓	✓	✓	✓	✓	✓	✓	53.5	62.5
ASEGY	14.02	14.00	0.14%	112.78	33.62	0.47	✓	✓	✓	✓	✓	✓	✓	41.0	53.5
MAVİ	72.70	78.05	-6.85%	396.09	48.84	1.66	✓	✓	✓	✓	✓	✓	✓	41.0	53.5
ARCLK	145.30	145.00	0.21%	460.11	39.82	-1.92	✓	✓	✓	✓	✓	✓	✓	16.0	50.0
GWIND	25.00	24.62	1.54%	205.44	43.93	-0.60	✓	✓	✓	✓	✓	✓	✓	75.0	50.0
AGHOL	252.75	248.90	1.55%	301.69	47.79	0.34	✓	✓	✓	✓	✓	✓	✓	28.5	41.0
AİSA	95.70	97.10	-1.44%	437.52	40.09	-0.90	✓	✓	✓	✓	✓	✓	✓	41.0	41.0
EYCTY	229.60	236.60	-2.96%	129.19	35.56	-8.58	✓	✓	✓	✓	✓	✓	✓	53.5	41.0
EKGYO	9.32	9.72	-4.12%	1,736.77	30.75	-0.16	✓	✓	✓	✓	✓	✓	✓	16.0	41.0
EREGL	42.12	42.96	-1.96%	5,208.00	31.85	-0.67	✓	✓	✓	✓	✓	✓	✓	16.0	41.0
GARAN	68.70	68.95	-0.36%	2,538.64	64.28	1.06	✓	✓	✓	✓	✓	✓	✓	16.0	41.0
ISCTR	11.12	11.41	-2.54%	4,558.35	55.30	0.11	✓	✓	✓	✓	✓	✓	✓	100.0	41.0
KCHOL	194.20	196.70	-1.27%	2,408.54	69.45	6.41	✓	✓	✓	✓	✓	✓	✓	91.0	41.0
PEKTKM	21.30	23.66	-9.97%	4,462.45	35.05	-0.17	✓	✓	✓	✓	✓	✓	✓	75.0	41.0
SOKM	58.65	61.65	-4.87%	679.72	31.52	-1.22	✓	✓	✓	✓	✓	✓	✓	41.0	41.0
TECELL	66.25	69.30	-4.40%	1,651.00	51.90	0.42	✓	✓	✓	✓	✓	✓	✓	41.0	41.0
THYAO	285.25	285.75	-0.17%	8,491.80	56.94	2.54	✓	✓	✓	✓	✓	✓	✓	41.0	41.0
TSXB	8.32	8.72	-4.59%	179.04	47.51	0.07	✓	✓	✓	✓	✓	✓	✓	66.0	41.0
YBNK	26.64	27.12	-1.77%	4,467.74	69.09	0.87	✓	✓	✓	✓	✓	✓	✓	66.0	41.0
AFESF	146.00	150.00	-2.67%	325.57	48.70	-0.13	✓	✓	✓	✓	✓	✓	✓	37.5	37.5
ASTOR	93.95	96.10	-2.24%	1,632.48	26.63	-5.93	✓	✓	✓	✓	✓	✓	✓	28.5	33.0
GUBRF	151.00	157.50	-4.13%	836.07	29.11	-6.41	✓	✓	✓	✓	✓	✓	✓	16.0	33.0
İSMEN	29.98	31.32	-4.28%	365.35	28.56	-1.22	✓	✓	✓	✓	✓	✓	✓	41.0	33.0
KAYSE	29.20	30.54	-4.99%	107.23	28.75	-1.35	✓	✓	✓	✓	✓	✓	✓	16.0	33.0
AHGAZ	13.10	14.01	-6.50%	211.69	45.26	-0.23	✓	✓	✓	✓	✓	✓	✓	66.0	28.5
ALARK	128.30	128.50	-0.16%	844.96	54.66	1.99	✓	✓	✓	✓	✓	✓	✓	53.5	28.5
ALBRK	4.26	4.46	-4.48%	62.88	48.22	-0.01	✓	✓	✓	✓	✓	✓	✓	87.5	28.5
BRSAN	613.50	648.50	-5.40%	692.53	42.61	-8.34	✓	✓	✓	✓	✓	✓	✓	28.5	28.5
BRYAT	3,402.50	3,670.00	-7.29%	442.98	41.02	27.64	✓	✓	✓	✓	✓	✓	✓	50.0	28.5
DOAS	308.50	312.25	-1.20%	997.55	58.74	11.92	✓	✓	✓	✓	✓	✓	✓	41.0	28.5
DOHOL	13.54	13.26	-5.43%	583.21	40.39	-0.15	✓	✓	✓	✓	✓	✓	✓	66.0	28.5
ECİLÇ	49.18	51.75	-4.97%	256.21	42.01	0.22	✓	✓	✓	✓	✓	✓	✓	53.5	28.5
EĞEEN	14,900.00	15,750.00	-5.40%	560.52	50.10	243.84	✓	✓	✓	✓	✓	✓	✓	87.5	28.5
FROTO	1,106.00	1,107.00	-0.09%	1,076.15	56.46	41.35	✓	✓	✓	✓	✓	✓	✓	28.5	28.5
KARSN	9.59	10.03	-4.39%	260.00	38.41	0.04	✓	✓	✓	✓	✓	✓	✓	53.5	28.5
KCAER	46.00	47.50	-3.16%	478.51	39.59	0.11	✓	✓	✓	✓	✓	✓	✓	28.5	28.5
MOROS	417.00	415.25	0.42%	903.97	31.24	-4.12	✓	✓	✓	✓	✓	✓	✓	28.5	28.5
MİATK	63.45	67.25	-6.55%	1,099.45	44.82	1.41	✓	✓	✓	✓	✓	✓	✓	28.5	28.5
QUAGR	3.95	4.04	-2.23%	160.11	39.66	-0.08	✓	✓	✓	✓	✓	✓	✓	62.5	28.5
SASA	38.30	40.18	-4.68%	1,517.68	45.77	-0.06	✓	✓	✓	✓	✓	✓	✓	41.0	28.5
TOASO	266.25	269.00	-1.02%	648.39	49.39	3.75	✓	✓	✓	✓	✓	✓	✓	28.5	28.5
TTKOM	29.52	30.80	-4.16%	770.15	44.45	-0.38	✓	✓	✓	✓	✓	✓	✓	62.5	28.5
TTRAK	910.00	910.00	0.00%	418.19	54.85	22.97	✓	✓	✓	✓	✓	✓	✓	28.5	28.5
TUPRS	169.40	170.00	-0.35%	3,250.93	55.23	2.69	✓	✓	✓	✓	✓	✓	✓	66.0	28.5
ULKER	99.90	101.80	-1.87%	577.05	44.05	0.40	✓	✓	✓	✓	✓	✓	✓	28.5	28.5
VESTL	78.10	79.50	-1.76%	524.45	49.06	0.98	✓	✓	✓	✓	✓	✓	✓	41.0	28.5
AKCNS	141.00	144.50	-2.42%	127.47	30.93	-5.51	✓	✓	✓	✓	✓	✓	✓	53.5	16.0
AKFFE	22.46	24.00	-4.83%	306.27	37.27	-0.06	✓	✓	✓	✓	✓	✓	✓	28.5	16.0
AKSEN	34.15	35.70	-4.31%	221.16	25.93	-0.61	✓	✓	✓	✓	✓	✓	✓	66.0	16.0
ASELS	53.00	55.20	-3.99%	2,448.61	40.71	-0.25	✓	✓	✓	✓	✓	✓	✓	28.5	16.0
BIENY	40.04	41.22	-2.86%	99.28	33.97	-1.44	✓	✓	✓	✓	✓	✓	✓	37.5	16.0
BİMAS	346.50	356.00	-2.67%	1,674.45	33.02	-3.56	✓	✓	✓	✓	✓	✓	✓	41.0	16.0
BİDEN	17.31	18.02	-3.94%	54.71	32.16	-0.60	✓	✓	✓	✓	✓	✓	✓	41.0	16.0
BOBET	34.04	35.00	-2.74%	79.71	41.69	-0.67	✓	✓	✓	✓	✓	✓	✓	87.5	16.0
BUCUM	7.87	7.96	-1.13%	115.18	45.36	-0.07	✓	✓	✓	✓	✓	✓	✓	75.0	16.0
CCOLA	568.00	576.00	-1.39%	216.72	39.81	-8.43	✓	✓	✓	✓	✓	✓	✓	16.0	16.0
CİMSA	31.04	32.38	-4.14%	275.44	35.87	-0.90	✓	✓	✓	✓	✓	✓	✓	87.5	16.0
CWENE	262.75	269.50	-2.50%	202.46	31.31	-12.16	✓	✓	✓	✓	✓	✓	✓	41.0	16.0
ENİSA	56.75	58.00	-2.16%	324.32	46.07	-0.20	✓	✓	✓	✓	✓	✓	✓	75.0	16.0
ELREN	15.03	15.72	-4.39%	208.77	33.37	-0.51	✓	✓	✓	✓	✓	✓	✓	16.0	16.0
GESAN	64.85	66.95	-3.14%	224.42	30.84	-2.88	✓	✓	✓	✓	✓	✓	✓	16.0	16.0
HALKB	13.07	13.47	-2.97%	765.19	40.27	-0.16	✓	✓	✓	✓	✓	✓	✓	75.0	16.0
İPEKE	35.78	37.66	-4.99%	150.91	31.62	-0.68	✓	✓	✓	✓	✓	✓	✓	75.0	16.0
KİSER	59.30	60.90	-2.63%	133.46	30.83	-2.93	✓	✓	✓	✓	✓	✓	✓	16.0	16.0
KMPUR	56.30	58.30	-3.43%	110.38	31.25	-2.07	✓	✓	✓	✓	✓	✓	✓	16.0	16.0
KONTR	225.30	229.00	-1.62%	750.46	34.86	-8.40	✓	✓	✓	✓	✓	✓	✓	16.0	16.0
KORDS	65.20	68.60	-3.94%	132.94	36.33	-0.42	✓	✓	✓	✓	✓	✓	✓	28.5	16.0
KOZAA	45.04	46.76	-3.68%	304.68	32.47	-1.02	✓	✓	✓	✓	✓	✓	✓	16.0	16.0
KOZAL	21.18	22.04	-3.90%	1,449.64	38.93	-0.18	✓	✓	✓	✓	✓	✓	✓	16.0	16.0
ODAS	8.85	9.41	-5.95%	1,102.26	38.60	-0.21	✓	✓	✓	✓	✓	✓	✓	75.0	16.0
OTKAR	442.00	453.50	-2.54%	299.19	35.30	-8.38	✓	✓	✓	✓	✓	✓	✓	16.0	16.0
ONKAC	58.95	61.35	-3.91%	369.29	36.33	-1.63	✓	✓	✓	✓	✓	✓	✓	75.0	16.0
PENTA	18.32	18.94	-3.27%	109.13	37.73	-0.59	✓	✓	✓	✓	✓	✓	✓	75.0	16.0
PGSUS	786.00	800.00	-1.75%	1,629.77	45.47	-1.34	✓	✓	✓	✓	✓	✓	✓	28.5	16.0
SDTR	311.50	318.25	-2.12%	147.61	34.69	-13.51	✓	✓	✓	✓	✓	✓	✓	16.0	16.0
SİSE	45.56	47.06	-3.19%	1,431.48	32.34	-0.96	✓	✓	✓	✓	✓	✓	✓	53.5	16.0
SKBNK	4.14	4.36	-5.05%	195.73	32.29	-0.14	✓	✓	✓	✓	✓	✓	✓	66.0	16.0
TATEN	33.00	33.10	-3.32%	130.19	36.12	-1.74	✓	✓	✓	✓	✓	✓	✓	28.5	16.0
TKFEN	39.50	41.30	-4.36%	177.08	31.75	-0.89									

## Son 90 güne ait dip-zirve analizi



## DENİZ YATIRIM STRATEJİ &amp; ARAŞTIRMA | BIST 100 ENDEKSİ DİP-ZİRVE ANALİZİ

Hisse	Son kapanış	Önceki kapanış	Değişim %	Son 90 gün zirvesi	Son 90 gün dip	Zirveye uzaklık	Dibe uzaklık	Zirveye geçti mi?
AEFES	146.00	150.00	-2.7%	158.70	110.60	9%	24%	x
AGHOL	252.75	248.90	1.5%	284.00	183.50	12%	27%	x
AHGAZ	13.10	14.01	-6.5%	14.45	8.85	10%	32%	x
AKBNK	44.28	44.08	0.4%	44.28	29.59	-	33%	✓
AKCNS	141.00	144.50	-2.4%	187.00	122.00	33%	13%	x
AKFYE	22.84	24.00	-4.8%	31.78	12.89	39%	44%	x
AKSA	95.70	97.10	-1.4%	114.00	79.55	19%	17%	x
AKSEN	34.16	35.70	-4.3%	40.38	28.52	18%	17%	x
ALARK	128.30	128.50	-0.2%	136.60	85.10	6%	34%	x
ALBRK	4.26	4.46	-4.5%	4.76	3.60	12%	15%	x
ALFAS	90.10	88.00	2.4%	119.30	78.30	32%	13%	x
ARCLK	145.30	145.00	0.2%	169.00	122.50	16%	16%	x
ASELS	53.00	55.20	-4.0%	66.50	43.02	25%	19%	x
ASGYO	14.02	14.00	0.1%	18.84	13.17	34%	6%	x
ASTOR	93.95	96.10	-2.2%	131.00	86.65	39%	8%	x
BERA	21.48	20.44	5.1%	21.48	10.50	-	51%	✓
BIENY	40.04	41.22	-2.9%	52.30	37.84	31%	5%	x
BIMAS	346.50	356.00	-2.7%	402.25	292.25	16%	16%	x
BIOEN	17.31	18.02	-3.9%	22.58	16.54	30%	4%	x
BOBET	34.04	35.00	-2.7%	40.44	28.00	19%	18%	x
BRSAN	613.50	648.50	-5.4%	763.00	478.00	24%	22%	x
BRYAT	3402.50	3670.00	-7.3%	4500.00	2089.00	32%	39%	x
BUCIM	7.87	7.96	-1.1%	8.93	6.76	14%	14%	x
CANTE	17.88	18.49	-3.3%	20.58	16.00	11%	11%	x
CCOLA	568.00	576.00	-1.4%	647.00	402.75	14%	29%	x
CIMSA	31.04	32.38	-4.1%	38.88	27.50	25%	11%	x
CWENE	262.75	269.50	-2.5%	362.00	230.20	38%	12%	x
DOAS	308.50	312.25	-1.2%	326.75	224.30	6%	27%	x
DOHOL	12.54	13.26	-5.4%	14.11	10.48	13%	16%	x
ECILC	49.18	51.75	-5.0%	56.30	40.82	14%	17%	x
ECZYT	229.60	236.60	-3.0%	342.00	229.60	49%	-	x
EGEN	14900.00	15750.00	-5.4%	17412.50	9740.00	17%	35%	x
EKGYO	9.32	9.72	-4.1%	11.63	6.76	25%	27%	x
ENERY	158.10	173.30	-8.8%	173.30	106.30	10%	33%	x
ENJSA	56.75	58.00	-2.2%	63.00	43.50	11%	23%	x
ENKAI	33.70	34.80	-3.2%	40.96	31.96	22%	5%	x
EREGL	42.12	42.96	-2.0%	49.62	37.76	18%	10%	x
EUPWR	144.60	149.60	-3.3%	200.20	140.80	38%	3%	x
EUREN	15.03	15.72	-4.4%	21.32	13.60	42%	10%	x
FROTO	1106.00	1107.00	-0.1%	1207.00	728.00	9%	34%	x
GARAN	68.70	68.95	-0.4%	68.95	49.04	0%	29%	x
GESAN	64.85	66.95	-3.1%	89.00	59.60	37%	8%	x
GUBRF	151.00	157.50	-4.1%	393.50	135.90	161%	10%	x
GWIND	25.00	24.62	1.5%	29.00	20.90	16%	16%	x
HALKB	13.07	13.47	-3.0%	15.51	11.49	19%	12%	x
HEKTS	16.46	17.19	-4.2%	23.92	16.46	45%	-	x
IPEKE	35.78	37.66	-5.0%	44.80	29.54	25%	17%	x
ISCTR	11.12	11.41	-2.5%	11.56	8.46	4%	24%	x
ISDMR	34.72	35.40	-1.9%	41.82	32.50	20%	6%	x
ISGYO	14.30	14.94	-4.3%	22.58	14.18	58%	1%	x
ISMEN	29.98	31.32	-4.3%	40.74	28.60	36%	5%	x
IZENR	27.34	27.50	-0.6%	37.00	23.72	35%	13%	x
IZMDC	6.71	6.10	10.0%	6.83	4.96	2%	26%	x
KARSN	9.59	10.03	-4.4%	11.97	8.03	25%	16%	x
KAYSE	29.20	30.54	-4.4%	41.24	29.20	41%	-	x
KCAER	46.00	47.50	-3.2%	65.05	25.00	41%	46%	x
KCHOL	194.20	196.70	-1.3%	196.70	136.00	1%	30%	x
KLSE	59.30	60.90	-2.6%	82.75	55.70	40%	6%	x
KMPUR	56.30	58.30	-3.4%	74.00	52.40	31%	7%	x
KONTR	225.30	229.00	-1.6%	300.50	182.50	33%	19%	x
KONYA	10117.50	11240.00	-10.0%	11240.00	6972.50	11%	31%	x
KORDS	85.20	88.60	-3.8%	114.90	72.35	35%	15%	x
KOZAA	45.04	46.76	-3.7%	58.70	39.20	30%	13%	x
KOZAL	21.18	22.04	-3.9%	25.34	18.99	20%	10%	x
KRDMD	22.80	23.78	-4.1%	29.64	21.38	30%	6%	x
MAVI	72.70	78.05	-6.9%	80.45	50.00	11%	31%	x
MGROS	417.00	415.25	0.4%	501.50	328.50	20%	21%	x
MIATK	63.45	67.25	-5.7%	81.05	28.06	28%	56%	x
ODAS	8.85	9.41	-6.0%	12.00	7.55	36%	15%	x
OTKAR	442.00	453.50	-2.5%	536.00	393.50	21%	11%	x
OYAKC	58.95	61.35	-3.9%	73.55	53.70	25%	9%	x
PENTA	18.32	18.94	-3.3%	23.34	17.02	27%	7%	x
PETKM	21.30	23.66	-10.0%	25.44	17.05	19%	20%	x
PGSUS	786.00	800.00	-1.8%	857.50	639.00	9%	19%	x
QUAGR	3.95	4.04	-2.2%	6.29	3.87	59%	2%	x
SAHOL	77.10	80.55	-4.3%	82.05	58.95	6%	24%	x
SASA	38.30	40.18	-4.7%	53.55	33.76	40%	12%	x
SDTTR	311.50	318.25	-2.1%	429.50	239.00	38%	23%	x
SISE	45.56	47.06	-3.2%	53.60	44.54	18%	2%	x
SKBNK	4.14	4.36	-5.0%	7.53	3.96	82%	4%	x
SMRTG	54.45	55.45	-1.8%	71.90	48.92	32%	10%	x
SOKM	58.65	61.65	-4.9%	73.15	52.00	25%	11%	x
TATEN	32.00	33.10	-3.3%	47.00	27.18	47%	15%	x
TAVHL	168.70	167.50	0.7%	175.40	102.50	4%	39%	x
TCELL	66.25	69.30	-4.4%	70.90	51.22	7%	23%	x
THYAO	285.25	285.75	-0.2%	294.75	222.20	3%	22%	x
TKFEN	39.50	41.30	-4.4%	47.80	34.00	21%	14%	x
TOASO	266.25	269.00	-1.0%	282.00	206.00	6%	23%	x
TSKB	8.32	8.72	-4.6%	9.52	6.19	14%	26%	x
TTKOM	29.52	30.80	-4.2%	34.30	22.08	16%	25%	x
TTRAK	910.00	910.00	0.0%	955.00	659.50	5%	28%	x
TUKAS	7.95	8.24	-3.5%	9.71	6.30	22%	21%	x
TUPRS	169.40	170.00	-0.4%	174.00	138.10	3%	18%	x
ULKER	99.90	101.80	-1.9%	115.60	72.80	16%	27%	x
VAKBN	13.72	13.63	0.7%	15.40	12.22	12%	11%	x
VESTL	78.10	79.50	-1.8%	95.55	43.32	22%	45%	x
YEOTK	200.00	208.60	-4.1%	273.75	144.00	37%	28%	x
YKBNK	26.64	27.12	-1.8%	27.12	17.17	2%	36%	x
YILGD	12.90	13.28	-2.9%	17.28	11.40	34%	12%	x
ZOREN	5.44	5.79	-6.0%	6.08	4.00	12%	26%	x

Kaynak: Deniz Yatırım Strateji ve Araştırma Bölümü hesaplamaları, Rasyonel

## Seçilmiş yollar



## DENİZ YATIRIM STRATEJİ &amp; ARAŞTIRMA | BIST 100 HIZLI BAKIŞ

Hisse kodu	Şirket İsmi	Sektör	F/K	FD/FAVÖK	FD/SATIŞLAR	Özkaynak karlılığı	Piyasa değeri (milyar TL)	Halka açıklık oranı	BIST 100 payı
AEFES	Anadolu Efes Biraçılık	BIRACILIK VE MESAURUBAT	3.91	3.88	0.66	49%	86.4	32%	1.2%
AGHOL	Ag Anadolu Gaz Üubu Holding	HOLDİNG	3.13	2.48	0.23	55%	61.6	34%	0.8%
AHGAZ	Ahlito Doğal Gaz Dağı Enerji Ve Yat.	PETROL VE PETROL ÜRÜNLERİ	10.98	18.25	1.34	25%	34.1	25%	0.5%
AKBNK	Akbank	BANKACILIK	3.46			38%	230.3	52%	3.1%
AKCNS	Akçansa	ÇİMENTO	11.38	6.64	1.39	28%	27.0	19%	0.4%
AKFYE	Akfen Yenilenebilir Enerji	ELEKTRİK	36.78	15.16	10.53	10%	23.2	31%	0.3%
AKSA	Aksa	ENDÜSTRİYEL TEKSTİL	18.75	7.69	1.30	16%	31.0	37%	0.4%
AKSEJ	Aksa Enerji	ELEKTRİK	9.89	8.27	1.56	22%	41.9	21%	0.6%
ALARK	Alarko Holding	İNŞAAT, TAHHÜT	4.34	275.48	6.32	75%	55.8	31%	0.7%
ALBRK	Albaraka Türk Katılım Bankası	BANKACILIK	3.11			33%	10.7	38%	0.1%
ALFAS	Alfa Solar Enerji	ELEKTRİK	25.42	25.60	5.89	116%	33.2	20%	0.4%
ARCLK	Arçelik	DAYANIKLI TÜKETİM	12.81	7.44	0.59	20%	98.2	15%	1.3%
ASELS	Asefşan	İLETTİM ÇİHAZLARI	33.15	15.91	3.47	12%	241.7	26%	3.2%
ASGYO	Asce Gayrimenkul Yatırım Ortaklığı	DAYANIKLI YATIRIM ORT.	9.04			16%	9.2	25%	0.1%
ASTOR	Astor Enerji	ELEKTRİK	20.39	15.84	5.43	61%	93.8	21%	1.3%
BERA	Bera Holding	HOLDİNG	9.85	8.25	1.26	20%	14.7	54%	0.2%
BIENY	Bien Yapı Ürünleri	İNŞAAT MALZEMELERİ	17.75	15.46	1.99	22%	14.5	20%	0.2%
BIMAS	Bim Birleşik Mağazalar	PERAKENDE	18.44	12.21	0.96	49%	210.4	60%	2.8%
BIÖEN	Biotech Çevre Ve Enerji Yatırımları	ELEKTRİK	14.91	22.62	6.83	98%	8.7	38%	0.1%
BOBET	Boğaziçi Beton Sanayi Ve Ticaret	ÇİMENTO	11.53	8.02	1.99	62%	12.9	30%	0.2%
BRNSN	Borusan Boru Sanayi	DEMİR, ÇELİK TEMEL	21.20	15.43	2.22	22%	87.0	17%	1.2%
BRVAT	Borusan Yat. Paz.	HOLDİNG	42.17			570.47	13%	1.3%	
BUCİM	Bursa Çimento	ÇİMENTO	6.44	4.39	1.08	32%	11.8	34%	0.2%
CANTE	Can2 Termik	ELEKTRİK	37.54	10.54	2.86	5%	16.8	42%	0.2%
CCOLA	Coca Cola İçecek	BIRACILIK VE MESAURUBAT	7.02	8.90	1.58	63%	144.5	25%	1.9%
CINSA	Cimsa	ÇİMENTO	11.01	13.53	2.58	41%	29.4	45%	0.4%
CWENE	Cw Enerji Mühendislik	ELEKTRİK	28.63	17.10	3.84	43%	32.5	24%	0.4%
DOAS	Doğuş Otomotiv	OTOMOTİV	3.46	2.83	0.47	75%	67.9	34%	0.9%
DOHOL	Doğan Holding	HOLDİNG	3.46	2.84	0.30	40%	32.8	36%	0.4%
ECLIC	Eczacıbaşı İlaç	SAGLIK	9.03	36.49	7.97	23%	33.7	19%	0.4%
EGYET	Eczacıbaşı Yatırım	HOLDİNG	15.48			19%	24.1	22%	0.3%
EGEEN	Ege Endüstri	OTOMOTİV PARÇASI	42.06	50.35	15.49	60%	46.9	34%	0.6%
EKGYO	Emlak G.M.Y.O.	DAYANIKLI YATIRIM ORT.	7.45	6.66	1.77	25%	35.4	51%	0.5%
ENERY	Enerjya Enerji	ELEKTRİK	10.35	12.25	0.98	22%	22.9	27%	0.3%
ENJSA	Enerjisa Enerji	ELEKTRİK	14.84	5.57	0.57	12%	67.0	20%	0.9%
ENKAI	Enka İnşaat	İNŞAAT, TAHHÜT	11.92	7.73	1.52	11%	202.2	12%	2.7%
ERKOL	Enrji Demir Çelik	DEMİR, ÇELİK TEMEL	36.55	12.16	1.28	3%	147.4	48%	2.0%
EURPW	Europower Enerji Ve Otomasyon Teknolojileri	ELEKTRİK	27.39	32.03	7.47	54%	31.8	27%	0.4%
EUREN	European Endüstri İnşaat	İNŞAAT MALZEMELERİ	13.78	25.42	4.06	41%	11.4	30%	0.2%
FROTO	Ford Otosan	OTOMOTİV	7.91	10.50	1.09	115%	388.1	18%	5.2%
GARAN	Garanti Bankası	BANKACILIK	3.30			45%	288.5	14%	3.9%
GESAN	Gırsım Elektrik Sanayi Taahhüt Ve Ticaret	ELEKTRİK	20.27	12.93	3.89	54%	29.8	28%	0.4%
GURBR	Gürbüz Fabrikaları	TARIM KİMYASALLARI	116.42	99.50	2.09	8%	50.4	22%	0.7%
GWIND	Galata Wind Enerji	ELEKTRİK	21.65	10.05	7.59	15%	13.5	30%	0.2%
HALKB	Halk Bankası	BANKACILIK	9.29			9%	93.9	9%	1.3%
HEKTS	Hektaş	TARIM KİMYASALLARI	157.93	54.16	9.50	8%	41.6	41%	0.6%
IPEKE	İpek Doğal Enerji Kaynakları	ELEKTRİK	9.81			31%	9.3	36%	0.1%
ISCTR	İş Bankası (Ç)	BANKACILIK	3.85			33%	278.0	31%	3.7%
ISDMR	İskenderun Demir Ve Çelik	DEMİR, ÇELİK TEMEL	21.88	15.17	1.28	7%	106.7	5%	1.3%
ISGYO	İş G.M.Y.O.	DAYANIKLI YATIRIM ORT.	4.38	23.06	14.02	15%	13.7	38%	0.2%
ISMEN	İş Yatırım	ARACI KURUM	8.12	2.72	0.08	47%	45.0	28%	0.6%
IZENR	İzmir Enerji Elektrik Üretim	ELEKTRİK	18.69	11.49	2.31	30%	15.7	24%	0.2%
IZMDC	İzmir Demir Çelik	DEMİR, ÇELİK TEMEL	6.30	0.73	-6%	10.1	31%	0.1%	
KARSN	Karsan Otomotiv	OTOMOTİV	74.80	12.08	2.42	6%	8.6	39%	0.1%
KAYSE	Kayseri Çelik Fabrikası	GIDA	4.88	14.29	2.52	31%	20.6	20%	0.3%
KCAER	Kocaeli Çelik	DEMİR, ÇELİK TEMEL	25.49	14.33	2.12	25%	30.2	24%	0.4%
KCHOL	Koç Holding	HOLDİNG	6.82	7.66	1.57	27%	492.5	22%	6.6%
KLSEK	Kaleleramik Çanak Çamaşır Makinesi	SERAMİK	18.01	47.52	4.21	65%	30.5	21%	0.4%
KMPUR	Kimteks Polüüretan	KİMYASAL ÜRÜN	14.42	13.88	1.99	58%	3.7	27%	0.2%
KONTR	Kontrolmatik Teknoloji	ELEKTRİK	54.44	472.65	17.19	64%	45.1	39%	0.6%
KONVA	Konya Çimento	ÇİMENTO	168.18	98.63	15.52	50%	49.3	25%	0.7%
KORDS	Kordsa Teknik Tekstil	ENDÜSTRİYEL TEKSTİL	90.41	14.03	1.17	2%	16.6	28%	0.2%
KOZAA	Koza Anadolu Metal	MADENÇİLİK	7.50	3.70	1.15	35%	17.5	44%	0.2%
KOZAL	Koza Altın İşletmeleri	MADENÇİLİK	12.52	28.50	9.41	43%	67.8	29%	0.9%
KRDMD	Kardemir (D)	DEMİR, ÇELİK TEMEL	25.17	7.41	1.09	9%	17.8	89%	0.2%
MAVİ	Mavi Giyim	TEKSTİL, ENTEGRE	16.19	5.42	1.00	39%	28.9	73%	0.4%
MGRDS	Migros	PERAKENDE	8.55	22.65	0.40	54%	75.5	51%	1.0%
MIATK	Mia Teknoloji	TEKNOLOJİ	62.19	43.49	22.41	47%	31.3	49%	0.4%
ODAS	Odaş Elektrik	ELEKTRİK	2.59	6.21	1.57	83%	12.4	73%	0.2%
OTKAR	Otokar	OTOMOTİV	26.95	37.70	2.29	48%	53.0	27%	0.7%
OYAKC	Oyak Çimento Fabrikaları	ÇİMENTO	9.04	7.47	2.26	53%	73.5	24%	1.0%
PENTA	Penta Teknoloji Ürünleri Dağıtım Ticaret	BİLGİSAYAR YAPILANCIĞI	36.83	6.94	0.38	10%	7.2	37%	0.1%
PETKM	Pekim	PETROL VE PETROL ÜRÜNLERİ	7.30			1.33	24%	54.0	0.7%
PGSUS	Pegasus Hava Taahhütçü	HAVA YOLLARI VE HİZMETLERİ	3.85	7.64	2.34	68%	80.4	43%	1.1%
QUAGR	Qua Granit Hayal Yapı	İNŞAAT MALZEMELERİ	8.38	8.40	2.30	33%	10.4	32%	0.1%
SAHOL	Sabancı Holding	HOLDİNG	3.04	13.31	13.49	49%	161.9	51%	2.2%
SASA	Sasa	ENDÜSTRİYEL TEKSTİL	11.20	33.35	5.70	53%	203.8	21%	2.7%
SDTR	Sdt Uzun Ve Savunma Teknolojileri	TEKNOLOJİ	45.32	64.09	23.32	67%	18.1	21%	0.2%
SISE	Şişecam	CAM	8.15	8.68	1.18	16%	139.6	49%	1.9%
SKBNK	Şekerbank	BANKACILIK	3.15			41%	7.7	48%	0.1%
SMRTG	Smart Güneş Enerjisi Teknolojileri	ELEKTRİK	41.02	33.10	6.59	89%	33.0	25%	0.4%
SOKKM	Şok Marketler Ticaret	PERAKENDE	10.73	5.53	0.39	93%	34.8	51%	0.5%
TATEN	Tatpınar Enerji Üretim	ELEKTRİK	72.56	18.31	11.82	8%	9.0	25%	0.1%
TAHVH	Tav Havayolları	HAVA YOLLARI VE HİZMETLERİ	8.14	9.20	2.79	23%	61.3	48%	0.8%
TCCELL	Türkcell	İLETTİM	11.61	3.63	1.66	18%	145.8	54%	1.9%
THYAO	Türk Hava Yolları	HAVA YOLLARI VE HİZMETLERİ	5.02	5.18	1.32	34%	393.6	50%	5.3%
TKFEN	Tekfen Holding	HOLDİNG	6.85	8.19	0.48	20%	14.6	48%	0.2%
TODASO	Tofaş Otomobil Fab.	OTOMOTİV	8.83	6.11	0.94	68%	133.1	24%	1.8%
TSKB	T.S.K.B.	BANKACILIK	3.31			42%	23.3	39%	0.3%
TTKOM	Türk Telekom	İLETTİM	18.59	6.30	2.05	25%	103.3	13%	1.4%
TTTRAK	Türk Traktör	OTOMOTİV	9.75	6.41	1.45	116%	91.1	24%	1.2%
TUKAS	Tukaş	GIDA	8.65	9.19	2.37	57%	11.7	33%	0.2%
TUPRS	Tüpraş	PETROL VE PETROL ÜRÜNLERİ	6.09	2.74	0.38	46%	326.4	49%	4.4%
ULKER	Ulker	GIDA	10.92	5.26	1.00	33%	36.9	39%	0.5%
VAKBN	T. Vakıflar Bankası	BANKACILIK	5.43			18%	136.0	6%	1.8%
VESTEL	Vestel	DAYANIKLI TÜKETİM	71.37	5.28	0.64	3%	26.2	41%	0.3%
YEOTK	Yeo Teknoloji Enerji Ve Endüstri	ELEKTRİK	41.57	32.95	5.84	96%	19.2	36%	0.3%
YKBNK	Yapı Ve Kredi Bankası	BANKACILIK	3.31			46%	225.0	39%	3.0%
YYLGD	Yayla Agro Gıda	GIDA	9.51	14.35	1.41	50%	14.0	31%	0.2%
ZOREN	Zorlu Enerji	ELEKTRİK	12.57	12.44	1.96	12%	27.2	36%	0.4%

En düşük F/K	Şirket
2.59	ODAS

En düşük FD/FAVÖK	Şirket
2.48	AGHOL

En düşük FD/SATIŞLAR	Şirket
0.08	İSMEN

En düşük özkaynak karlılığı	Şirket
-6%	IZMDC

En düşük piyasa değeri	Şirket
7.2	PENTA

En düşük halka açıklık oranı	Şirket
5%	ISDMR

En düşük BIST 100 payı	Şirket
0.1%	PENTA

En yüksek F/K	Şirket
168.18	KONYA

En yüksek FD/FAVÖK	Şirket
472.65	KONTR

En yüksek FD/SATIŞLAR	Şirket
570.47	BRVAT

En yüksek özkaynak karlılığı	Şirket
116%	ALFAS

En yüksek piyasa değeri	Şirket
492.5	KCHOL

En yüksek halka açıklık oranı	Şirket
89%	KRDMD

En yüksek BIST 100 payı	Şirket
6.6%	KCHOL

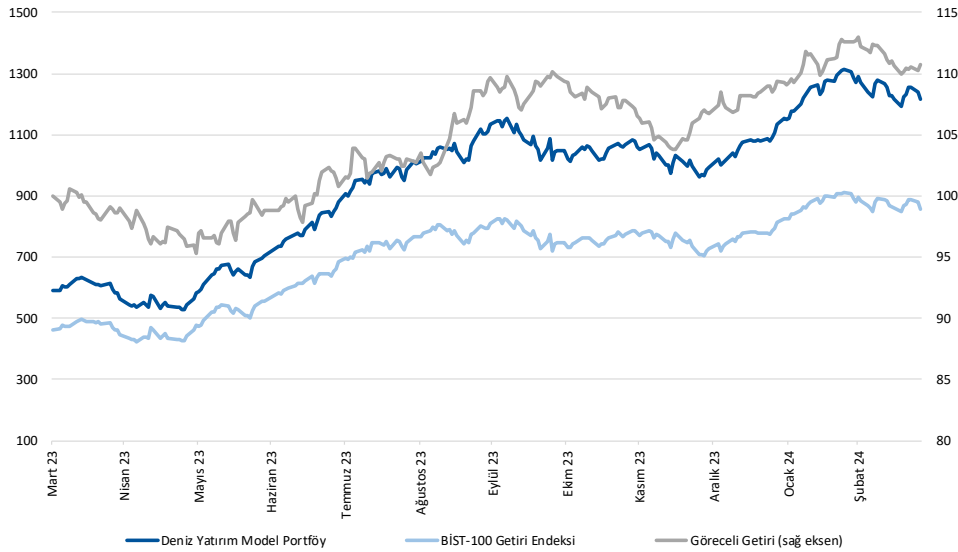
Kaynak: Deniz Yatırım Strateji ve Araştırma Bölümü Hesaplamaları, Raytheon  
F/K, FD/FAVÖK ve FD/Satışlar sırasıyla son 4 pyrek verilmiştir.



## Deniz Yatırım model portföyü

Deniz Yatırım Model Portföyü					
Hisse	Portföye giriş tarihi	Hedef fiyat	Potansiyel	Nominal getiri (Portföye girişten itibaren)	BIST-100'e rölatif getiri (Portföye girişten itibaren)
SISE	04.09.2020	77.70	71%	678%	-4%
TAVHL	10.05.2021	167.60	-1%	606%	17%
TUPRS	21.03.2022	226.00	33%	561%	62%
FROTO	07.09.2022	1202.00	9%	254%	36%
KONTR	07.09.2022	378.00	68%	404%	94%
ALARK	13.09.2022	166.77	30%	136%	-4%
HTTBT	03.11.2022	108.80	69%	184%	32%
KAREL	30.11.2022	21.00	50%	31%	-26%
PGSUS	27.12.2022	1118.00	42%	55%	-3%
AKGRT	16.01.2023	9.80	60%	79%	4%
BIMAS	16.01.2023	451.20	30%	181%	62%
CCOLA	16.01.2023	888.80	56%	210%	79%
SAHOL	12.05.2023	96.00	25%	80%	-1%
CIMSA	21.06.2023	43.40	40%	89%	13%
YKBNK	21.08.2023	35.20	32%	71%	48%

Yıl	Nominal getiri	BIST-100 Endeksi'ne göre rölatif getiri	BIST-100 Getiri Endeksi'ne göre rölatif getiri
2019	56%	27%	25%
2020	50%	16%	15%
2021	43%	13%	10%
2022	205%	3%	0%
2023	52%	12%	9%
<b>12A</b>	<b>100%</b>	<b>14%</b>	<b>12%</b>
<b>YBB</b>	<b>23%</b>	<b>4%</b>	<b>4%</b>
<b>2019'dan bugüne</b>	<b>1800%</b>	<b>97%</b>	<b>71%</b>

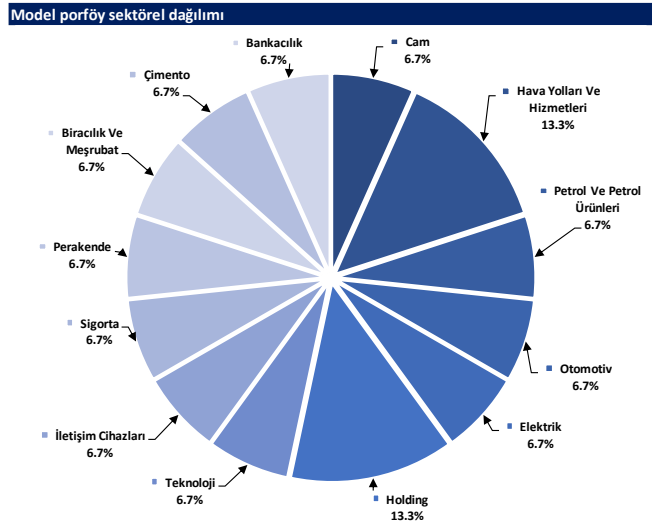


Kaynak: Deniz Yatırım Strateji ve Araştırma Bölümü hesaplamaları, Rasyonel

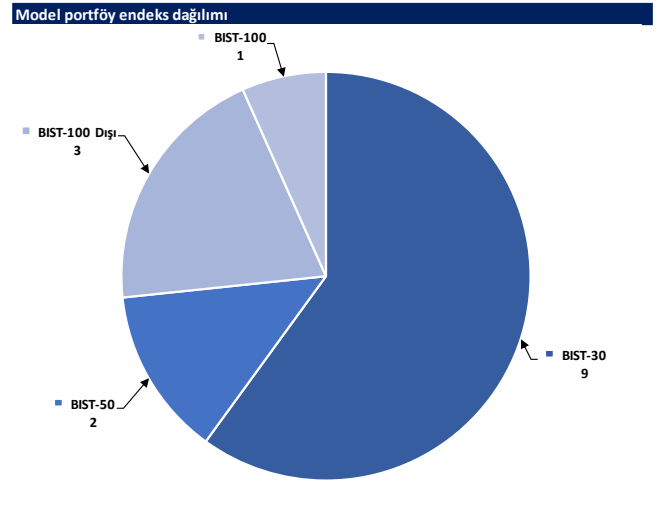
## Deniz Yatırım Model Portföyü

Deniz Yatırım Model Portföyü, Deniz Yatırım Strateji ve Araştırma Bölümü tarafından, temel analiz kriterlerine göre hazırlanmış, orta-uzun vadeli hisse senedi tavsiye listesidir. Alınan pozisyonlar sadece uzun yönlüdür (long only). Herhangi bir rakamsal/yüzdesele getiri hedefi söz konusu değildir. Herhangi bir şirket sayısı sınırı söz konusu değildir. Herhangi bir sıklıkta/takvim dahilinde değişiklik yapma zorunluluğu söz konusu değildir. Strateji ve Araştırma Bölümü analistleri portföyü takvim yılı içerisinde piyasa koşulları izin vermez ise değiştirmeme hakkına sahiptirler. Portföy içerisinde yer alan şirketler için temel analiz açısından getiri potansiyeli kalmamış dahi olsa da (değerleme olarak) şirket markasına olan geçmiş ve gelecek dönem güveni ile liste içerisinde kalmaya devam edebilirler. Portföyde yer alan şirketler için AL tavsiyesi bulunması zorunluluğu söz konusu değildir. Bölüm analistleri, TUT ve/veya Gözden Geçiriliyor önerileri ile de liste içerisinde şirket tercihinde bulunabilirler.

## Deniz Yatırım model portföy | sektörel ve endeks dağılımları



Kaynak: Deniz Yatırım Strateji ve Araştırma Bölümü hesaplamaları



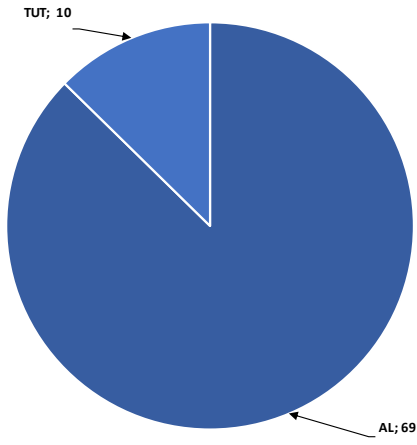
Kaynak: Deniz Yatırım Strateji ve Araştırma Bölümü hesaplamaları

## Değerlemeler

	Piyasa Değeri (milyon TL)	Piyasa Değeri (milyon USD)	BIST 30 Endeksi'ndeki Payı	BIST 100 Endeksi'ndeki Payı	Nominal Hisse Performansı - YBB	Relatif Hisse Performansı - YBB	Hedef Fiyat (TL)	Tavsiye	Kapanış Fiyatı	Yükseliş / Düşüş Potansiyeli
<b>Finansallar</b>										
Ağsa Hayat Emeklilik	12,564	391	---	---	14%	-3%	70.00	TUT	69.80	0.3%
Akbank	230,256	7,173	7.2%	5.1%	27%	7%	56.38	AL	44.28	27.3%
Aksigorta	9,865	307	---	---	17%	-1%	9.80	AL	6.12	60.1%
Anadolu Hayat Emeklilik	18,447	575	---	---	18%	0%	63.67	AL	42.90	48.4%
Anadolu Sigorta	34,450	1,073	---	---	15%	-3%	81.90	TUT	68.90	18.9%
Garanti Bank	288,540	8,989	2.3%	1.7%	18%	0%	93.50	AL	68.70	36.1%
Halkbank	93,905	2,925	---	---	9%	-7%	18.10	TUT	13.07	38.5%
İş Bankası	278,000	8,660	5.1%	3.6%	19%	1%	15.60	AL	11.12	40.3%
İş Yatırım	44,970	1,401	---	---	0.5%	-6%	50.00	AL	29.98	66.8%
TSKB	23,296	726	---	---	24%	8%	13.00	AL	8.32	56.3%
Türkiye Sigorta	58,308	1,816	---	---	0%	5%	54.40	TUT	50.20	8.4%
Vakıf Bank	136,046	4,238	---	---	0.3%	-7%	23.00	AL	13.72	67.6%
Yapı Kredi Bank	225,029	7,010	5.1%	3.7%	36%	16%	35.20	AL	26.64	32.1%
<b>Holdingler</b>										
Alarko Holding	55,811	1,739	1.0%	0.7%	42%	20%	166.77	AL	128.30	30.0%
Doğan Holding	32,817	1,022	---	---	0.5%	-4%	18.70	AL	12.54	49.1%
Enka İnşaat	202,200	6,299	1.4%	1.0%	1%	-15%	52.00	AL	33.70	54.3%
Koç Holding	492,471	15,342	6.3%	4.5%	37%	16%	243.00	AL	194.20	25.1%
Sabancı Holding	161,939	5,045	5.0%	3.5%	28%	8%	96.00	AL	77.10	24.5%
Şişecam	139,560	4,348	4.1%	2.9%	-1%	-16%	77.70	AL	45.56	70.5%
Tekfen Holding	14,615	455	---	---	0.3%	-9%	57.60	AL	39.50	45.8%
<b>Petrol ve Gaz</b>										
Aygaz	32,838	1,023	---	---	11%	-6%	203.00	AL	149.40	35.9%
Petkim	53,983	1,682	1.6%	1.2%	17%	-1%	22.00	TUT	21.30	3.3%
Tupras	326,399	10,168	9.2%	6.6%	18%	0%	226.00	AL	169.40	33.4%
<b>Enerji</b>										
Aksa Enerji	41,892	1,305	---	---	0.4%	-3%	50.70	TUT	34.16	48.4%
Alfa Solar Enerji	33,157	1,033	---	---	0.3%	-9%	103.80	AL	90.10	15.2%
Biotrend Enerji	8,655	270	---	---	0.1%	-15%	31.80	AL	17.31	83.7%
Galata Wind Enerji	13,500	421	---	---	0.2%	-2%	35.77	AL	25.00	43.1%
Enerjisa Enerji	67,026	2,088	---	---	0.6%	25%	91.40	AL	56.75	61.1%
<b>Demir Çelik</b>										
Erdemir	147,420	4,592	4.2%	3.0%	3%	-13%	63.00	AL	42.12	49.6%
Kardemir (D)	24,501	763	1.0%	0.7%	-4%	-19%	37.00	AL	22.80	62.3%
<b>Kimya, Tarımsal İlaç ve Gübre</b>										
Aksa Akelik	30,983	965	---	---	0.5%	-7%	134.00	AL	95.70	40.0%
Alkim Kimya	4,941	154	---	---	---	-3%	56.00	AL	32.94	70.0%
Hektaş	41,644	1,297	1.0%	0.7%	-18%	-31%	25.50	TUT	16.46	54.9%
Kimteks Polüretan	13,687	426	---	---	0.2%	-3%	95.95	AL	56.30	70.4%
<b>Otomotiv ve Otomotiv Yan Sanayi</b>										
Doğuş Otomotiv	67,870	2,114	---	---	1.0%	20%	412.00	AL	308.50	33.5%
Ford Otosan	388,106	12,090	4.0%	2.9%	50%	27%	1202.00	AL	1106.00	8.7%
Kordsa	16,574	516	---	---	0.2%	-7%	128.00	AL	85.20	50.2%
Tofaş	133,125	4,147	1.9%	1.3%	10%	8%	360.00	AL	266.25	35.2%
Türk Traktor	91,061	2,837	---	---	0.9%	28%	1373.30	AL	910.00	50.9%
Otokar	53,040	1,652	---	---	0.6%	-12%	532.50	TUT	442.00	20.5%
Brisa	37,438	1,166	---	---	59%	35%	135.30	AL	122.70	10.3%
<b>Sağlık</b>										
Lokman Hekim	1,982	62	---	---	-15%	-28%	78.30	AL	55.05	42.2%
Meditera Tıbbi Malzeme	3,601	112	---	---	9%	-8%	59.20	AL	30.26	95.6%
MLP Sağlık	37,592	1,171	---	---	---	21%	284.30	AL	180.70	57.3%
Gen İlaç ve Sağlık Ürünleri	19,890	620	---	---	---	41%	109.60	AL	66.30	65.3%
Selçuk Ecza Deposu	29,746	927	---	---	-22%	-34%	79.80	AL	47.90	66.6%
<b>Perakende ve Toptan</b>										
BLM	210,395	6,554	7.5%	5.3%	15%	-2%	451.20	AL	346.50	30.2%
Bizim Toptan	3,394	106	---	---	14%	-4%	62.50	AL	42.18	48.2%
Mavi Giyim	28,881	900	---	---	0.9%	25%	114.40	AL	72.70	57.4%
Migros	75,500	2,352	---	---	1.6%	24%	696.90	AL	417.00	67.1%
Şok Marketler	34,796	1,084	---	---	0.8%	9%	112.10	AL	58.65	91.1%
<b>Gıda ve İçecek</b>										
Coca Cola İçecek	144,483	4,501	---	---	1.5%	8%	888.80	AL	568.00	56.5%
Tat Gıda	3,400	106	---	---	---	-26%	47.70	AL	25.00	90.8%
Ülker Bisküvi	36,891	1,149	---	---	0.6%	22%	173.60	AL	99.90	73.8%
Yayla Agro Gıda	14,022	437	---	---	0.2%	1%	24.70	AL	12.90	91.5%
Büyük Şeffler Gıda	2,709	84	---	---	---	---	53.10	AL	25.32	109.7%
<b>Beyaz Eşya ve Mobilya</b>										
Arçelik	98,183	3,059	0.8%	0.6%	13%	-4%	203.00	TUT	145.30	39.7%
Vestel Beyaz Eşya	30,240	942	---	---	18%	0%	24.30	AL	18.90	28.6%
Vestel Elektronik	26,199	816	---	---	0.4%	69%	86.00	AL	78.10	10.1%
Yataş	3,970	124	---	---	9%	-7%	46.30	AL	26.50	74.7%
<b>Telekom &amp; Teknoloji &amp; Yazılım</b>										
Aztek Teknoloji	10,870	339	---	---	6%	-10%	225.00	AL	108.70	107.0%
Hibit Bilgisayar Hizmetleri	8,186	255	---	---	13%	-4%	108.80	AL	64.20	69.5%
İndeks Bilgisayar	6,863	214	---	---	54%	30%	10.89	AL	9.15	19.0%
Karel Elektronik	11,290	352	---	---	---	21%	21.00	AL	14.01	49.9%
Kontrolmatik Teknoloji	45,060	1,404	1.0%	0.7%	4%	-12%	378.00	AL	225.30	67.8%
Logo Yazılım	8,065	251	---	---	9%	-7%	102.70	TUT	80.65	27.3%
Turkcell	145,750	4,540	4.7%	3.4%	18%	0%	102.00	AL	66.25	54.0%
Türk Telekom	103,320	3,219	---	---	0.6%	21%	44.40	AL	29.52	50.4%
<b>Savunma</b>										
Aselsan	241,680	7,529	3.8%	2.7%	18%	0%	62.20	AL	53.00	17.4%
<b>Yapı Malzemeleri</b>										
Akçansa	26,994	841	---	---	0.2%	-1%	245.50	AL	141.00	74.1%
Çimsa	29,351	914	---	---	0.6%	6%	43.40	AL	31.04	39.8%
Kalekim	12,540	391	---	---	---	27%	39.20	AL	27.26	43.8%
<b>Havacılık</b>										
Pegasus	80,408	2,505	2.0%	1.4%	21%	3%	1118.00	AL	786.00	42.2%
TAV Havalimanları	61,286	1,909	---	---	1.2%	57%	167.60	AL	168.70	-0.7%
Türk Hava Yolları	393,645	12,263	11.4%	8.1%	25%	6%	380.00	AL	285.25	33.2%
<b>Kağıt ve Kağıt Ürünleri</b>										
Europap Tezol Kağıt	8,906	277	---	---	12%	-5%	28.10	AL	20.24	38.8%
<b>GYO'lar</b>										
Emlak GYO	35,416	1,103	1.1%	0.8%	35%	15%	12.50	AL	9.32	34.1%
Ozak GYO	11,502	358	---	---	---	3%	14.00	AL	7.90	77.2%
Toruşlar GYO	37,500	1,168	---	---	18%	0%	50.00	AL	37.50	33.3%
<b>Kaynak: Deniz Yatırım Strateji ve Araştırma, RasyoNet</b>										
			92.8%	82.0%						

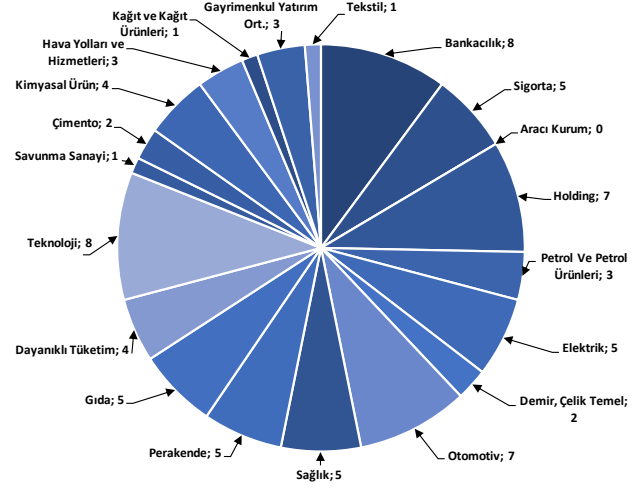
## Strateji ve Araştırma Bölümü kapsamındaki hisselerle ait öneri dağılımı

Araştırma öneri dağılımı



Kaynak: Deniz Yatırım Strateji ve Araştırma Bölümü

Araştırma kapsamı sektörel dağılımı



Kaynak: Deniz Yatırım Strateji ve Araştırma Bölümü



## Haftalık takvim

Haftalık Takvim, 25 Mart 2024 - 31 Mart 2024							
Tarih	Gün	Saat	Ülke	Olay	Beklenti	Önceki	
25 Mart	Pazartesi	17:00	ABD	Yeni Konut Satışları	675k	661k	
		17:00	ABD	Yeni Konut Satışları (Aylık)	2.10%	1.50%	
		17:30	ABD	Dallas Fed İmalat Aktivitesi	-13	-11.3	
26 Mart	Salı	15:30	ABD	Dayanıklı Mal Siparişleri	1.40%	-6.20%	
		16:00	ABD	S&P/CS Konut Fiyat Endeksi Bileşik - (20 M.A) (Aylık)	0.20%	0.21%	
		16:00	ABD	S&P/CS Konut Fiyat Endeksi Bileşik - (20 M.A) (Yıllık)	--	6.13%	
		17:00	ABD	CB Tüketici Güveni	107	106.7	
27 Mart	Çarşamba	13:00	EUR	Tüketici Güveni	--	-14.9	
		13:00	EUR	Hizmet Güveni	--	6	
		13:00	EUR	Endüstriyel Güven	-10	-9.5	
		13:00	EUR	Ekonomik Güven	96	95.4	
28 Mart	Perşembe	10:00	TR	Ekonomik Güven	--	99	
		14:30	TR	Yabancı Net Hisse Senedi Yatırımı	--	-\$156m	
		15:30	ABD	GSYH Yıllıklandırılmış (Çeyreklik)	3.20%	3.20%	
		15:30	ABD	Kişisel Tüketim	--	3.00%	
		15:30	ABD	GSYH Fiyat Endeksi	1.60%	1.60%	
		15:30	ABD	İşsizlik Başvurusu Başvuruları	--	210k	
		16:45	ABD	MNI Chicago PMI	46	44	
		17:00	ABD	Devam Eden Konut Satışları (Aylık)	--	-4.90%	
		17:00	ABD	Devam Eden Konut Satışları NSA (Yıllık)	--	-6.80%	
		17:00	ABD	Michigan Üni. Tüketici Hissiyatı	76.6	76.5	
29 Mart	Cuma	10:00	TR	Ticaret Dengesi	--	-6.23b	
		15:30	ABD	Kişisel Gelir	0.40%	1.00%	
		15:30	ABD	Kişisel Harcamalar	0.50%	0.20%	
		15:30	ABD	Reel Kişisel Harcamalar	--	-0.10%	
		15:30	ABD	Kişisel Tüketim Giderleri Fiyat Endeksi Deflatörü (Aylık)	0.40%	0.30%	
		15:30	ABD	Kişisel Tüketim Giderleri Fiyat Endeksi Deflatörü (Yıllık)	2.50%	2.40%	
		15:30	ABD	Çekirdek Kişisel Tüketim Giderleri Fiyat Endeksi (Aylık)	0.30%	0.40%	
		15:30	ABD	Çekirdek Kişisel Tüketim Giderleri Fiyat Endeksi (Yıllık)	2.80%	2.80%	
		15:30	ABD	Mal Ticaret Dengesi	-\$89.7b	-\$90.2b	
		15:30	ABD	Perakende Stoklar (Aylık)	--	0.50%	
		15:30	ABD	Toptan Satış Stokları (Aylık)	--	-0.30%	
		30 - 31 Mart	Haftasonu	-	-		

\*(M.A.):Mevsimsellikten arındırılmış

Kaynak: Bloomberg, Deniz Yatırım Strateji ve Araştırma

## Beklenen Finansal Açıklamalar

Tarih	Şirket
29 Şubat	Bankaların konsolide olmayan sonuçları için son gün
11 Mart	Bankaların konsolide sonuçları için son gün
9 Mayıs	Şirketlerin konsolide olmayan sonuçları için son gün
20 Mayıs	Şirketlerin konsolide sonuçları için son gün

## Beklenen Finansal Açıklamalar

Tarih	Şirket	Çeyrek	Konsensus Net Kar Beklentisi	Deniz Yatırım Net Kar Beklentisi
26 Mart	AELS	4Ç23	TRY 7,716 mln	-
	PETKM	4Ç23	TRY 1,988 mln	-
27 Mart	CIMSA	4Ç23	TRY 649 mln	-
28 Mart	TKFEN	4Ç23	TRY -413 mln	-

Kaynak: Research Turkey, Deniz Yatırım Strateji ve Araştırma

Sayılar milyon TL ifade etmektedir.

## Yasal Uyarı

Bu rapor/e-posta içerisinde yer alan değerlendirmeler Deniz Yatırım Menkul Kıymetler A.Ş. tarafından, güvenilir olduğuna inanılan kaynaklardan elde edilen bilgi ve veriler kullanılarak genel nitelikte hazırlanmıştır. Raporunda yer alan ifadeler, mali durumunuz ile risk ve getiri tercihlerinize uygun olmayabilir ve hiçbir şekilde alış veya satış yapılması yönünde yönlendirme olarak değerlendirilmemelidir. Deniz Yatırım, bu bilgilerin doğru, eksiksiz ve değişmez olduğunu garanti etmemektedir. Bu sebeple, okuyucuların, bu raporlardan elde edilen bilgilere dayanarak hareket etmeden önce, bilgilerin doğruluğunu teyit etmeleri önerilir ve bu bilgilere dayanılarak aldıkları kararlarda sorumluluk okuyucuların kendilerine aittir. Bilgilerin eksikliği ve yanlışlığından Deniz Yatırım hiçbir şekilde sorumlu tutulamaz. Ayrıca, Deniz Yatırım ve DenizBank Finansal Hizmetler Grubu çalışanları ve danışmanlarının, herhangi bir şekilde bu rapor/e-posta içerisinde yer alan bilgiler dolayısıyla ortaya çıkabilecek, doğrudan veya dolaylı zararlarla ilgili herhangi bir sorumluluğu yoktur. Burada yer alan bilgiler sermaye piyasası aracına yönelik bir yatırım tavsiyesi, alım-satım önerisi ya da getiri vaadi değildir ve yatırım danışmanlığı kapsamında yer almamaktadır. Yatırım Danışmanlığı hizmeti; yetkili kuruluşlar tarafından imzalanacak yatırım danışmanlığı sözleşmesi çerçevesinde kişilerin risk ve getiri tercihleri dikkate alınarak kişiye özel sunulmaktadır. Buradaki içeriğin hiçbir bölümü Deniz Yatırım Menkul Kıymetler A.Ş.'nin yazılı izni olmadan çoğaltılamaz, hiçbir şekilde ortamda yayımlanamaz, alıntı yapılamaz ve kullanılamaz. Sadece burada yer alan bilgilere dayanarak yatırım kararı verilmesi beklentilerinize uygun sonuçlar doğurmayabilir.

© DENİZ INVEST 2024

## Derecelendirme

Deniz Yatırım Analistleri, her hisse senedi için bir veya birden fazla değerlendirme yöntemi kullanarak 12 aylık hedef değerler (fiyatlar) ve buna bağlı olarak potansiyel getirileri hesaplamaktadır. 12 ay derecelendirme sistemimiz; AL, TUT ve SAT olmak üzere 3 farklı genel yatırım tavsiyesi içerir.

**AL:** Hisse senedinin gelecek 12 ay toplam potansiyel getirisinin **en az %20 ve üzerinde** oluşması şeklindeki değerlendirme ifade etmektedir.

**TUT:** Hisse senedinin gelecek 12 ay toplam potansiyel getirisinin **%0-20 aralığında** oluşması şeklindeki değerlendirme ifade etmektedir.

**SAT:** Hisse senedinin gelecek 12 ay toplam potansiyel getirisinin **%0'dan daha düşük** seviyelerde oluşması şeklindeki değerlendirme ifade etmektedir.

Derecelendirme	Potansiyel Getiri (PG), 12-ay
AL	≥%20
TUT	%0-20
SAT	≤%0

Kaynak: Deniz Yatırım

Deniz Yatırım Analistleri hisse senetlerini potansiyel katalizörler, tetikleyici gelişmeler, riskler ile piyasa, sektör ve rakip firma gelişmeleri ışığında değerlendirmektedir. Analistlerimiz genel yatırım tavsiyesinin kamuoyuyla paylaşılmasını takip eden süreçte hisse senetlerini titizlikle yakından takip etmeye devam etmekte; ancak, hisse senedi fiyatındaki dalgalanmalardan ötürü değerler, derecelendirme sistemimizdeki sınırları aştığı takdirde, analistlerimiz hisse senedi hakkında sundukları tavsiyeyi değiştirmemeyi ve/veya Gözden Geçirme (GG) sürecine almayı tercih edebilirler.