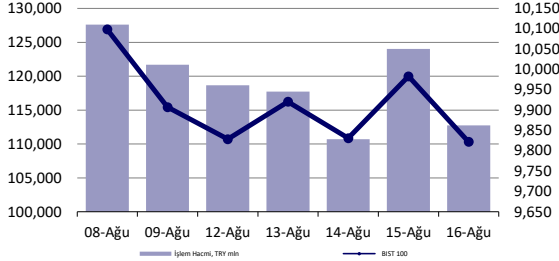


S&P 500
%0.20Brent Petrol
-%0.34USD Endeks
-%0.50

günlük bülten

Hisse Senedi Piyasası



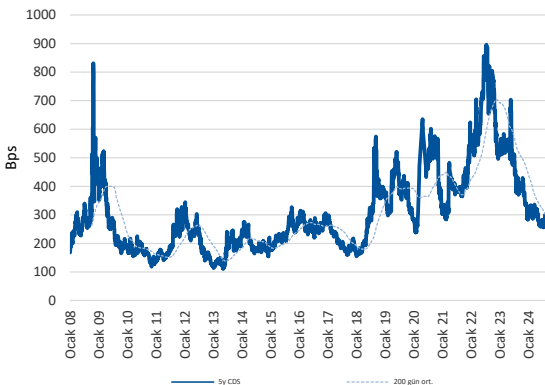
Endeksler, para piyasaları ve emtia

	Kapanış	Önceki	1 Gün	1 Ay	Yıl Baş.
BIST100	9,822	9,983	-1.6%	-11.8%	31.5%
İşlem Hacmi, TL mln	112,759	124,027	-9.1%	-25.3%	21.6%
Türkiye 2032 (13.10.2032)	25.51%	25.60%	-9 bps	8 bps	306 bps
Türkiye 2032	5.84%	5.87%	-3 bps	-22 bps	-77 bps
TCMB karışık fonlama mlyt	50.00%	50.00%	0 bps	0 bps	750 bps
USD/TRY	33.69	33.64	0.1%	1.9%	14.1%
EUR/TRY	37.17	36.96	0.6%	2.9%	14.2%
Sepet (50/50)	35.43	35.30	0.4%	2.4%	14.2%
DOW	40,660	40,563	0.2%	0.0%	7.9%
S&P500	5,554	5,543	0.2%	0.2%	16.4%
FTSE	8,311	8,347	-0.4%	1.3%	7.5%
MSCI EM	1,094	1,076	1.6%	-1.1%	6.8%
MSCI EE	46.73	45.34	3.1%	-2.2%	4.3%
Shanghai SE Comp	2,879	2,877	0.1%	-3.3%	-3.2%
Nikkei	38,063	36,727	3.6%	-5.1%	13.7%
Petrol (Brent)	79.39	79.68	-0.4%	5.1%	5.1%
Altın	2,508	2,457	2.1%	2.6%	21.6%

En Çok Yükselen & Düşenler (BIST 100)

	Hisse Kodu	Son Kapanış	Gün Değ.	Hacim, TRY bin
En çok yükselenler				
AKSA ENERJİ	AKSEN	40.70	6.0%	644,834
HEKTAŞ	HEKTS	23.50	5.5%	1,643,093
İNDEKS BİLGİSAYAR	İNDES	11.33	4.6%	110,651
DEVA HOLDİNG	DEVA	40.56	4.4%	166,699
GLOBAL YATIRIM HOLDİNG	GLYHO	5.02	3.7%	293,009
ANADOLU EFES BİRACILIK	AEFES	46.46	3.5%	211,032
En çok düşenler				
TURKCELL	TCELL	23.90	-4.9%	1,616,405
KOÇ HOLDİNG	KCHOL	49.90	-4.4%	1,296,197
DOĞUŞ OTOMOTİV	DOAS	101.00	-4.3%	56,106
İŞ FİNANSAL KİRALAMA	İSFİN	7.12	-4.0%	27,027
ZORLU ENERJİ	ZOREN	4.13	-4.0%	85,178
EMLAK G.M.Y.O.	EKGYO	4.14	-3.9%	1,811,046

5 Yıllık Ülke Risk Primi (CDS) (baz puan)



Piyasa yorumu:

Bu sabah negatif açılış ve sonrasında 9600 – 10000 arasında işlem aktivitesi bekliyoruz.

Cuma günü endeks -1.61% değişimle 9821,96 seviyesinde kapattı. İşlem hacmi yüksek seviyede gerçekleşti

Günlük Bültenimizin ilerleyen sayfalarında detaylı şekilde görebileceğiniz Seçilmiş İndikatörler Puanlama Sistemimize göre bugün öne çıkan ilk 5 hisse senedi: **KOZAA, ECILC, ENKAI, HALKB ve KAYSE**. [İlgili sayfada sistemimizin metodolojisini ve uyarı notunu okumanızı önemle belirtmek isteriz.](#)

Önemli hatırlatma: Strateji ve Araştırma Bölümü olarak yaptığımız tüm kapsamlı analizlerimize denizyatirim.com adresi üzerinde yer alan Analiz-Araştırma Raporları sekmeleri üzerinden 7/24 geriye dönük değerlendirmemiz de dahil olmak üzere "Müşteri Girişi" yaparak ulaşabilirsiniz.

Bugünün haberleri:

Hisse senetleri

- KONTR:** Kontrolmatik iştiraki Plan-S'in, uydu gönderimi hakkında / sınırlı olumlu
- GENIL:** Yetkili kuruluş tarafından bildirilen ihale sonucu / olumlu
- VESBE:** Bilanço değerlendirmesi / olumsuz
- ENKAI:** Bilanço değerlendirmesi / olumlu
- AKCNS:** Bilanço Değerlendirmesi / nötr

2Ç24 Beklentiler:

- COLLA 2Ç24 Beklentisi:** Coca Cola İçecek bugün piyasa kapanışının ardından 2Ç24 finansal sonuçlarını açıklayacak. Beklentimiz Şirket'in 38.521 milyon TL satış geliri, 8.386 milyon TL FAVÖK ve 5.162 milyon TL net kar açıklaması yönünde. Piyasa beklentisi ise Şirket'in 40.144 milyon TL satış geliri, 7.656 milyon TL FAVÖK ve 5.241 milyon TL net kar açıklaması yönünde.

Piyasalarda bugün

Küresel ve yerel risk alma iştahındaki ayrışma tüm hızıyla devam ediyor.

Global hisse senetleri geride kalan haftayı %4 yükselişle 4 haftanın ardından ilk kez artıda tamamlarken, 3 Kasım 2023'ten bu yana da en başarılı performansı ortaya koymuş oldular. Benzer şekilde ABD hariç sepet de %4 yükseldi. Gelişmekte olan ülke varlıkları ikinci haftada da pozitif bölgede takip edilirken, performans +%3 oldu. Zayıf Amerikan doları teması, faizlerdeki gerileme ve stresdeki azalış fiyatlamaları yönlendiriyor. Genel hatları ile tüm bu gelişmeleri etkileyen başlık, ABD'nin "soft landing" temasını başardığına dair düşüncelerin güçlenmesi. Ekonomide ciddi bir sorun olmadan başarılabilecek yavaşlama ve faiz indirim sürecine bu eksende giriş, tüm yatırımcı kesimleri tarafından arzu edilen en ideal senaryo. Son dönem içerisinde izlenen enflasyon ve perakende satışlar verileri bu algının oluşumunda son derece etkili.

Yeni haftada Cuma günü Fed Başkanı Powell tarafından gerçekleştirilecek olan Jackson Hole Sempozyumu konuşması en önemli başlık konumunda. Biz de piyasa katılımcılarına paralel, Başkan Powell'in faiz indirim sürecine yönelik mesajlar vermesini ve Eylül FOMC toplantısı öncesinde soru işaretlerinin tamamını olmasa da önemli bir kısmını yanıtlamasını bekliyoruz.

Bu sabah Asya işlemleri ABD seansından devralınan olumlu görüntü ile birlikte pozitifte. Keza vadeli endeksler de. Dolar endeksi 102.00 sınırında, JPY ise USD karşısında %1 değer kazanımında. Açıklanan son veriler, hedge fonlar cephesinde 2021'den bu yana ilk kez "long" pozisyona geçildiğini gösteriyor. Bu da yakın zamanda yaşanan çalkantıdaki pozisyon değişiminin ne denli şiddetli olduğunun bir diğer önemli kanıtı konumunda. JPY demişken; BOJ Başkanı Ueda, 23 Ağustos tarihinde Parlamento'da son gelişmeler hakkında konuşma yapacak. Ülkede siyasi gelişmelerin etkili olduğunu ve bunun da fiyatlamaları etkileme potansiyeli olduğunu hatırlatalım.

Yurt içi piyasa fiyatlamalarını da konuşmak lazım. Haftalık bazda lira performansı %-0.60 olurken, üçüncü hafta da ekside tamamlandı. Portföy ve swap kanalları üzerinden yabancı çıkışının olduğu dönemlerde kurdaki stresin değer kaybının hızlandırılması ile absorbe edilmesi düşüncesi devam ediyor. İnatlaşmamasını doğru buluyoruz. Son derece yerinde. CDS ise %-3 ile 268bp seviyesine gerileyerek kapanış yaptı. 10y vadeli USD cinsi eurobondun faizinde %7 sınırına gelinirken, uzun bekleyişin ardından faizdeki gerilemeyi olumlu buluyoruz. Son dönemde yabancı talebi olduğundan birçok kez bahsetmiştik. Hisse senetleri cephesinde ise endekste baskının 4.haftaya taşındığını gördük. XBANK'ın haftalık %3.53 yükselişi, endeksin toparlanması için aradığımız ve belirttiğimiz katalizör olarak umut verse de Cuma günü %-2.22 ile trade etmesi "temkinli olma pozisyonumuzu devam ettirme" nedenimiz olarak öne çıkıyor. BIST 100'de haftalık teknik kapanışı olumsuz okuyoruz. 9700 puan bölgesinin aşağısına kayma ihtimalini ve şiddetini yakından izleyeceğiz. Beklentimiz, sıkışık, düşük işlem hacimli fiyatlamaların devam.

Şirket haberleri

KONTR: Kontrolmatik iştiraki Plan-S'in, uydu gönderimi hakkında / sınırlı olumlu

Kontrolmatik iştiraki Plan-S ile uydu tabanlı haberleşme sistemlerinde, özellikle de nesnelerin interneti cihazları (IoT) haberleşmesi ve yer yüzü gözlemi alanlarında öncü olmayı hedeflemektedir. Connecta T1.1, Connecta T1.2, Connecta T2.1 ve Connecta T3.1 & 3.2 adlarında beş test uyduları, halihazırda uzaydaki yörüngelerinde görevlerine devam etmektedir.

Bu uyduların tüm tasarım, test ve entegrasyon süreçleri Plan-S ekibi tarafından tamamlanmış ve SpaceX Falcon 9 roketi ile uzaya gönderilmiştir.

Plan-S, IoT haberleşmesi alanında hizmet verecek olan "Connecta Network" takım uydularının ilk dört tanesini Cuma günü saat 21:56'da SpaceX'in Falcon 9 roketi "Transporter 11" göreviyle uzaydaki yörüngelerine gönderildi.

Söz konusu gelişmeyi birçok sektörden kullanıcılara hizmet sunma potansiyeli doğrultusunda hisse performansı açısından sınırlı olumlu etki yaratabileceği düşüncesindeyiz.

GENIL: Yetkili kuruluş tarafından bildirilen ihale sonucu / olumlu

Devlet Malzeme Ofisi (DMO) tarafından düzenlenen ihalelerde Şirket'in ilaçlarını satmak üzere yetkilendirilen aynı zamanda Şirket ile ilişkili taraf olan Salutem Ecza Deposu Medikal Limited Şirketi'nin (Salutem) katıldığı DMO 2 aylık ilaç alım ihalesinde Salutem'in uhdesinde kalan ilaçlar Şirket tarafından temin edilmektedir.

DMO ihalesi sonucunda Salutem'in uhdesinde kalan ilaçların GENIL'in satışlarına katkısı 32.132.727 TL olacaktır.

İlgili gelişmeyi Şirket'in cirosuna pozitif katkısı sebebiyle GENIL payları açısından olumlu olarak değerlendiriyoruz.

VESBE: Bilanço değerlendirmesi / olumsuz

Vestel Beyaz Eşya 2Ç24'te 16.792 milyon TL gelir (Deniz Yatırım: 16.795 milyon TL), 1.323 milyon TL FAVÖK (Deniz Yatırım: 1.318 milyon TL) ve 1 milyon TL net kar (Deniz Yatırım: 34 milyon TL) açıkladı. 2Ç24 finansallarında, parasal kazanç/kayıp kalemi altında 957 milyon TL'lik olumlu etki oluştu.

Enflasyon muhasebesi etkilerini içeren 2Ç24 finansallarında, FAVÖK ve net karda belirgin azalışlar yaşandı. Operasyonel karın daralmasına ek olarak artan net borç pozisyonu dolayısıyla açıklanan finansal sonuçların hisse performansı üzerinde olumsuz bir etki yaratacağı düşüncesindeyiz. Diğer yandan, mevcut FD/FAVÖK çarpanının son 1 ve 3 yıllık ortalamalarına kıyasla sırasıyla %63 ve %64 gibi önemli bir iskonto barındırması uzun vadeli baskıyı sınırlandırabilir.

ENKAI: Bilanço değerlendirmesi / olumlu

Enka İnşaat 2Ç24'te 23.680 milyon TL gelir (Konsensus: 20.381 milyon TL / Deniz Yatırım: 20.204 milyon TL), 5.956 milyon TL FAVÖK (Konsensus: 4.075 milyon TL / Deniz Yatırım: 4.684 milyon TL) ve 6.362 milyon TL net kar (Konsensus: 4.455 milyon TL / Deniz Yatırım: 5.329 milyon TL) açıkladı. Enflasyon muhasebesi nedeniyle 2Ç24 finansallarında, parasal kazanç/kayıp kalemi altında 219 milyon TL'lik olumsuz etki oluştu. 2Ç24'te net nakit hafifçe azalırken artarken, FAVÖK ve net kar beklentilerin üzerinde gerçekleşti. Sonuçların hisse performansına olumlu bir etkiye neden olabileceğini düşünüyoruz.

AKCNS: Bilanço Değerlendirmesi / nötr

Enflasyon muhasebesi uygulanmış verilere göre, Akçansa, 2Ç24'te 4.663 milyon TL satış geliri, 1.042 milyon TL FAVÖK ve 671 milyon TL net kar açıkladı. Muhasebe değişikliği nedeniyle 2Ç24 döneminde finansallarında, parasal kazanç/kayıp kalemi altında 66 milyon TL'lik olumlu etki oluştu.

Enflasyon muhasebesi etkilerini içeren 2Ç24 finansallarında, yıllık bazda satış geliri, FAVÖK ve net kar tarafında azalış gerçekleşirken, Şirket'in net borç pozisyonuna geçtiği görüldü. Ek olarak, geçen sene aynı döneme kıyasla marjların normalleştiği, bir önceki çeyreğe kıyasla ise marjların toparlandığı görüldü. Açıklanan finansal sonuçları nötr olarak değerlendirirken, yatırımcı algısının sınırlı olumsuz olabileceğini düşünüyoruz.

KAP haberleri

Bedelli/Bedelsiz Sermaye Artışı									
Hisse	Tarih	Kapanış Fiyatı	Rüçhan Hakkı Kullanımı Oranı	Rüçhan Hakkı Kullandırma Fiyatı	Rüçhan Hakkı Referans Fiyatı	Teorik Fiyat	Bedelsiz Oranı	Mevcut Sermaye	Yeni Sermaye
HEDEF	19.08.2024	₺21.36				₺4.27	400.00%	375,000,000	1,875,000,000

Kaynak: Deniz Yatırım Strateji ve Araştırma, Rasyonet, KAP

Kar Payı Ödemeleri												
Hisse Kodu	Özet Bilgi	Dağıtım Tarihi	Kapanış Fiyatı	Pay Başına Kar (Brüt TL)	Pay Başına Kar (Net TL)	Teorik Fiyat	Kar Payı Verimi	XU030 Ağırlık	XU030'a Yüzdesele Etkisi	XU030'a Puansal Etkisi	XU100 Ağırlık	XU100'e Yüzdesele Etkisi
BORLS	Kar payı	19.08.2024	₺40.52	0.02	0.02	₺40.50	0.05%	Yok	Etkisi bulunmuyor	Etkisi bulunmuyor	Yok	Etkisi bulunmuyor

Kaynak: Deniz Yatırım Strateji ve Araştırma, Rasyonet, KAP

Genel Kurullar				
1. hafta				
29 Temmuz 2024 Pazartesi	30 Temmuz 2024 Salı	31 Temmuz 2024 Çarşamba	01 Ağustos 2024 Perşembe	02 Ağustos 2024 Cuma
AYDEM / 11:00	BINHO / 11:00	IZINV / 10:00	YIGIT / 10:00	
VANGD / 11:00	TTBORG / 11:00	SKYLP / 10:30	FZLGY / 11:00	VRGYO / 14:00
2. hafta				
05 Ağustos 2024 Pazartesi	06 Ağustos 2024 Salı	07 Ağustos 2024 Çarşamba	08 Ağustos 2024 Perşembe	09 Ağustos 2024 Cuma
ATSYH / 14:00		OZYSR / 10:30	KIMMR / 14:00	USAK / 09:30
		AVOD / 14:00		AGROT / 11:30
3. hafta				
12 Ağustos 2024 Pazartesi	13 Ağustos 2024 Salı	14 Ağustos 2024 Çarşamba	15 Ağustos 2024 Perşembe	16 Ağustos 2024 Cuma
ARASE / 11:00	KONTR / 10:30	ODINE / 10:00	DIRIT / 13:00	
HUBVC / 11:00	RTALB / 11:00		BORLS / 14:00	GLYHO / 14:00
4. hafta				
19 Ağustos 2024 Pazartesi	20 Ağustos 2024 Salı	21 Ağustos 2024 Çarşamba	22 Ağustos 2024 Perşembe	23 Ağustos 2024 Cuma
DARDL / 11:00	SNPAM / 11:00	IDGYO / 10:30	NTHOL / 14:00	
AYES / 14:00	SONME / 13:30			
KUVVA / 14:00				
5. hafta				
26 Ağustos 2024 Pazartesi	27 Ağustos 2024 Salı	28 Ağustos 2024 Çarşamba	29 Ağustos 2024 Perşembe	
TUCLK / 11:00	CEMAS / 10:00	KZGYO / 11:00	GOKNR / 10:00	
	AVHOL / 14:00		GRTRK / 11:00	
	TETMT / 14:00		DERHL / 14:00	
	OYLUM / 14:30		ELITE / 14:00	
	SANKO / 15:00			

Kaynak: Deniz Yatırım Strateji ve Araştırma, KAP

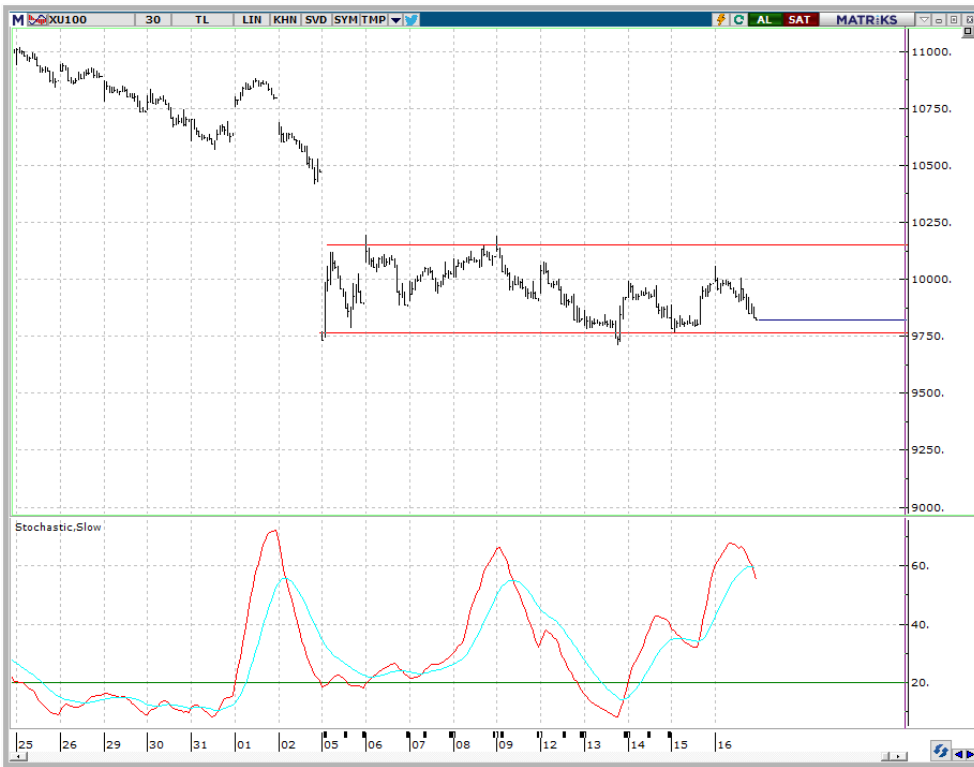
KAP Haberleri	
Hisse	Haber
AYGAZ	İş ortaklığına ilişkin sermaye artırımı; Sermayesinde %50 paya sahip olduğumuz Bangladeş'te kurulu iş ortaklığımız United Aygaz LPG Ltd.'nin sermayesinin 5.844.000.000 Bangladeş Takası'ndan ("BDT") 7.496.000.000 BDT'ye yükseltilmesine karar verilmiş olup, Yönetim Kurulumuz tarafından söz konusu 1.652.000.000 BDT (yaklaşık 14.000.000 USD) sermaye artırımına payımız oranında iştirak edilerek, 826.000.000 BDT'nin (yaklaşık 7.000.000 USD) Şirketimizce 22 Ağustos 2024 tarihine kadar nakden ödenmesine karar verilmiştir.
ISCTR	İştirak Modeliyle Kolaylaştırılmış Usulde Kısmi Bölünme Hakkında; İlgide kayıtlı özel durum açıklamamıza konu SPK nezdindeki kısmi bölünme başvurusuz, yasal süresi içinde (31 Ağustos 2024 tarihine kadar) sonuçlandırılabilme imkânı kalmadığından, başvuruda kullanılacak finansal tabloların güncellenme gereği nedeniyle işlemden kaldırılmıştır.
KAYSE	Pay Geri Alım Programı Hakkında; Türk Ticaret Kanunu'nun 379'uncu, 6362 sayılı Sermaye Piyasası Kanunu'nun 22'nci, 48'inci, 101'inci ve 108'inci maddeleri ile Sermaye Piyasası Kurulu'nun 03.01.2014 tarih ve 28871 sayılı Resmi Gazete'de yayımlanan II-22.1 sayılı "Geri Alınan Paylar Tebliği" hükümleri uyarınca, Şirketimizin Borsa İstanbul'da oluşan hisse değerinin şirketin gerçek performansını yansıtmadığının düşünüldüğü, başta halka açık pay sahiplerimiz olmak üzere tüm hissedarlarımızın menfaatlerinin korunması ve sağlıklı fiyat oluşumuna katkıda bulunmak amacıyla ekte usul ve esasları yer alan Pay Geri Alım Programı'nın Şirket genel kurulunun onayına sunulmasına katılanların oybirliği ile karar verilmiştir.
YKBNK	Tasfiye hesaplarında izlenmekte olan bir kısım tahsili gecikmiş alacakların satışı; Bankamız Yönetim Kurulu'nun 16.08.2024 tarihli kararı ile; tahsili gecikmiş alacak tutarı 30.06.2024 tarihi itibarıyla toplam 1.937.153.859,59 TL olan alacağın, Dünya Varlık Yönetim A.Ş., Efes Varlık Yönetim A.Ş., Gelecek Varlık Yönetimi A.Ş. ve Ortak Varlık Yönetim A.Ş.'ye toplam 563.450.001,00 TL bedelle satılmasına karar verilmiştir.

Kaynak: Deniz Yatırım Strateji ve Araştırma, KAP

Teknik yorum

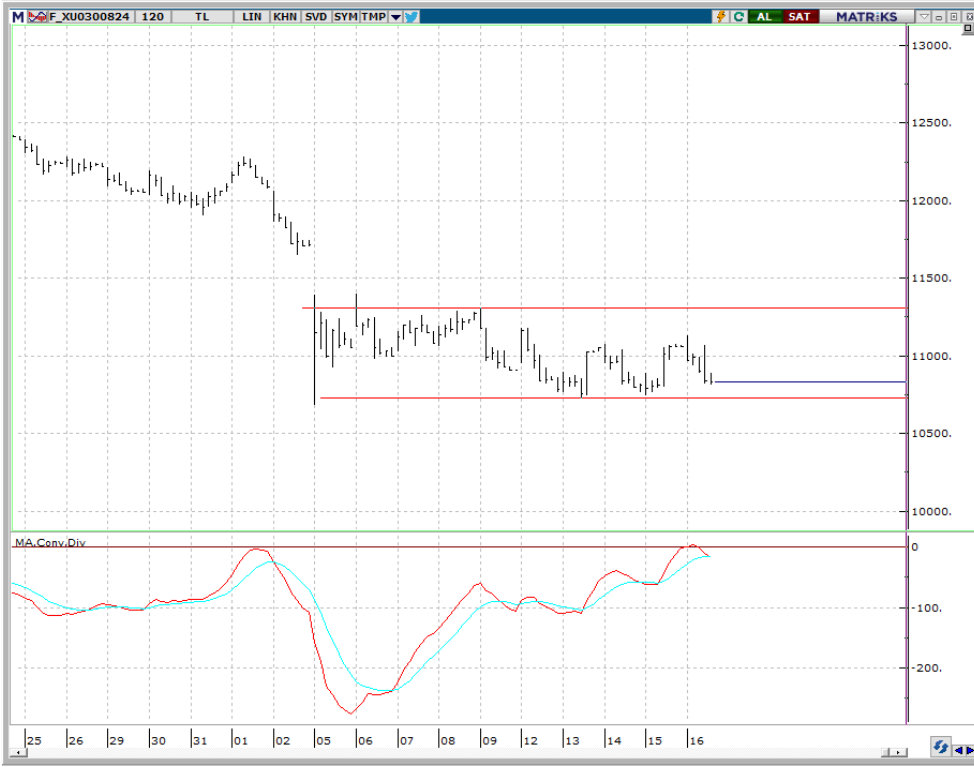
BIST 100 endeksi

Cuma günü endeks -1.61% değişimle 9821,96 seviyesinde kapattı. İşlem hacmi yüksek seviyede gerçekleşti. 10.000 üstünde kalıcı olamayan endeks gün boyu süren satış baskısıyla sert düşüşle kapandı. Kısa vadeli ana destek seviyesi 9750 görmeye devam ediyoruz ancak bir kez daha bu seviyelerin test edilmesi durumunda, bu destek seviyesinin kırılma ve satışların ivme kazanma riskini yüksek görüyoruz. Kısa vadeli ilk / kritik direnç 10000 olarak takip ediyoruz. 5 g Ort. 9877.01 22 g. Ort. 10447.18 seviyesindedir. Destek olarak 9750 ve 9820, direnç olarak 10000 ve 10150 takip ediyoruz. Bu sabah negatif açılış ve sonrasında 9600 – 10000 arasında işlem aktivitesi bekliyoruz.

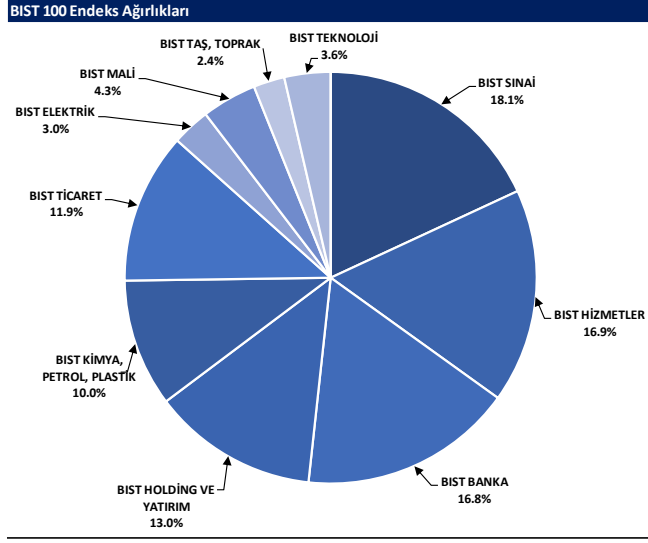


VIOP - X30Y vade teknik analiz

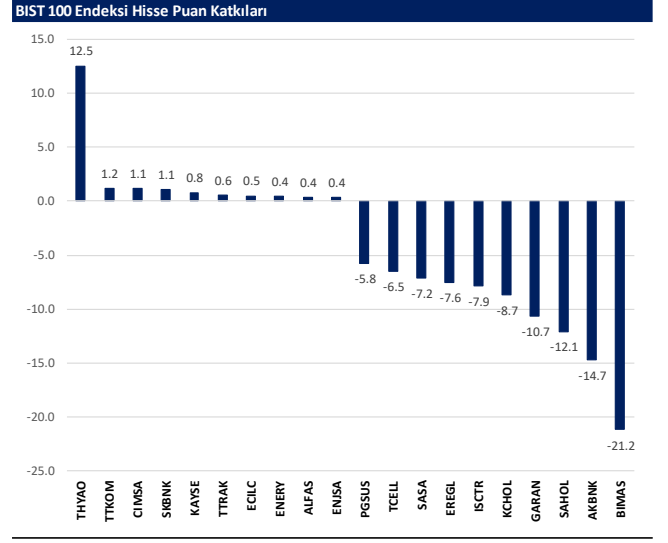
Cuma günü vadeli endeks günü -1.97 değişimle 10830.00 seviyesinde kapattı. İşlem hacmi yüksek seviyede gerçekleşti. 11000 üstünde kalıcı olamayan vadeli endeks tüm gün süren satış baskısıyla günü sert düşüşle tamamladı. 11.000 üstünde kalıcı olmadıkça kısa vadeli satış baskısının sona erdiğini söylemenin yanlış olacağı düşüncesindeyiz. Kısa vadeli ana destek seviyesi 10730 olarak takip ediyoruz. 5g. Ort. 10906,85 22 g. Ort. 11696,95 seviyesindedir. Destek olarak 10750 ve 11000, direnç olarak ise 11170 ve 11380 takip ediyoruz. Bu sabah negatif açılış ve sonrasında 10700 – 11000 arasında işlem aktivitesi bekliyoruz.



BIST 100 endeks ağırlıkları ve puan katkıları



Kaynak: Deniz Yatırım Strateji ve Araştırma Bölümü hesaplamaları, Rasyonet



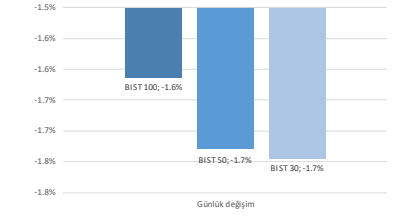
Kaynak: Deniz Yatırım Strateji ve Araştırma Bölümü hesaplamaları, Rasyonet

BIST endekslerine ait performanslar

BIST Endeksi	Endeks Açıklaması	16.08.2024	15.08.2024	Günlük değişim	29.12.2023	Yıl başlangıcından değişim
XU100	BIST 100	9822	9983	-1.6%	7470	31%
XU30	BIST 30	10685	10875	-1.7%	8021	33%
XU50	BIST 50	8673	8825	-1.7%	6572	32%
XBANK	BIST BANKA	13261	13562	-2.2%	8717	52%
XUTUM	BIST TÜM	11292	11450	-1.4%	8577	32%
XUMAL	BIST MALİ	10825	11044	-1.9%	7888	37%
XD30S	BIST 30 AĞIRLIK SINIRLAMALI 10	10930	11244	-1.8%	8193	33%
X100S	BIST 100 AĞIRLIK SINIRLAMALI 10	9824	9985	-1.6%	7472	31%
XBANA	BIST ANA	29245	29377	-0.4%	23113	27%
XBISM	BIST BİLİŞİM	5472	5566	-1.7%	3706	48%
XELKT	BIST ELEKTRİK	511	515	-0.8%	452	13%
XFINK	BIST FİN. KİR. FAKTORİNG	3643	3650	-0.2%	3198	14%
XGIDA	BIST GIDA, İÇECEK	13335	13477	-1.1%	8837	51%
XGMYO	BIST GAYRİMENKUL Y.O.	2930	2956	-0.9%	2449	20%
XHARZ	BIST HALKA ARZ	89741	90776	-1.1%	79702	13%
XHOLD	BIST HOLDİNG VE YATIRIM	8807	8974	-1.9%	6642	33%
XILTM	BIST İLETİŞİM	2614	2640	-1.0%	1391	88%
XINSA	BIST İNŞAAT	10122	10199	-0.8%	8943	13%
XKAGT	BIST ORMAN, KAĞIT, BASIM	5825	5903	-1.3%	5267	11%
XKMYA	BIST KİMYA, PETROL, PLASTİK	12275	12444	-1.4%	11439	7%
XKOBI	BIST KOBI SANAYİ	25877	25890	0.0%	22204	17%
XKURY	BIST KURUMSAL YÖNETİM	8183	8296	-1.4%	6264	31%
XKMDN	BIST MADENCİLİK	7415	7424	-0.1%	5363	38%
XKMAN	BIST METAL ANA	16011	16333	-2.1%	14826	8%
XKMEY	BIST METAL EŞYA, MAKİNA	20841	21057	-1.0%	18075	12%
XSDA	BIST ADANA	74644	77234	-3.5%	66137	13%
XSANK	BIST ANKARA	17180	17420	-1.4%	12998	32%
XSANT	BIST ANTALYA	10154	10307	-1.5%	11026	-8%
XSBAL	BIST BALIKESİR	10176	10144	0.3%	8036	27%
XSBRU	BIST BURSA	17181	17326	-0.8%	14349	20%
XSDNZ	BIST DENİZLİ	8481	8579	-1.1%	6224	36%
XSGRT	BIST SİĞORTA	51501	52497	-1.9%	33697	53%
XSIST	BIST İSTANBUL	12807	12940	-1.0%	9479	35%
XSIZM	BIST İZMİR	15817	15963	-0.9%	13131	20%
XSKAY	BIST KAYSERİ	31011	30909	0.3%	28581	9%
XSKOC	BIST KOCAELİ	25561	25722	-0.6%	23577	8%
XSKON	BIST KONYA	9357	9546	-2.0%	7870	19%
XSPOR	BIST SPOR	4301	4355	-1.2%	3668	17%
XSTKR	BIST TEKİRDAĞ	41105	40850	0.6%	39257	5%
XTAST	BIST TAŞ, TOPRAK	12931	13090	-1.2%	10958	18%
XTCRT	BIST TİCARET	26466	27041	-2.1%	16660	59%
XTEKS	BIST TEKSTİL, DERİ	3765	3797	-0.8%	2994	26%
XTM25	BIST TEMETTÜ 25	13803	14088	-2.0%	9394	47%
XTMTU	BIST TEMETTÜ	10489	10683	-1.8%	7491	40%
XTRZM	BIST TÜRİZM	1369	1391	-1.5%	997	37%
XTUMY	BIST TÜM-100	34081	34302	-0.6%	25772	32%
XUHZ	BIST HİZMETLER	9779	9867	-0.9%	6839	43%
XULAS	BIST ULAŞTIRMA	33793	33616	0.5%	24695	37%
XULIN	BIST SINAI	13445	13617	-1.3%	11532	17%
XUSRD	BIST SÜRDÜRÜLEBİLİRLİK	13495	13712	-1.6%	9694	39%
XUTEK	BIST TEKNOLOJİ	13484	13733	-1.8%	9541	41%
XYLDZ	BIST YILDIZ	10582	10737	-1.4%	8042	32%
XYORT	BIST MENKUL KIY.Y.O.	3740	3838	-2.5%	3385	11%
X100B	BIST 100-30	17881	18114	-1.3%	14042	27%
X10XB	BIST BANKA DIŞI LİKİT 10	11726	11874	-1.2%	9883	19%
XAKUR	BIST ARACI KURUMLAR	40680	41570	-2.1%	36746	11%
XLBNK	BIST LİKİT BANKA	11775	12038	-2.2%	7700	53%
XTKJS	BIST TEKNOLOJİ AĞIRLIK SINIRLAMALI	21120	21526	-1.9%	14089	50%

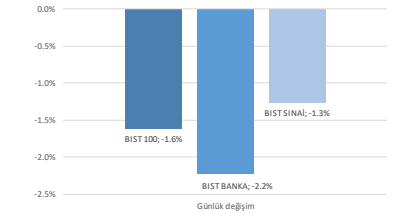
Kaynak: Deniz Yatırım Strateji ve Araştırma, Rasyonet

Seçilmiş BIST Endekslerine Ait Günlük Performanslar

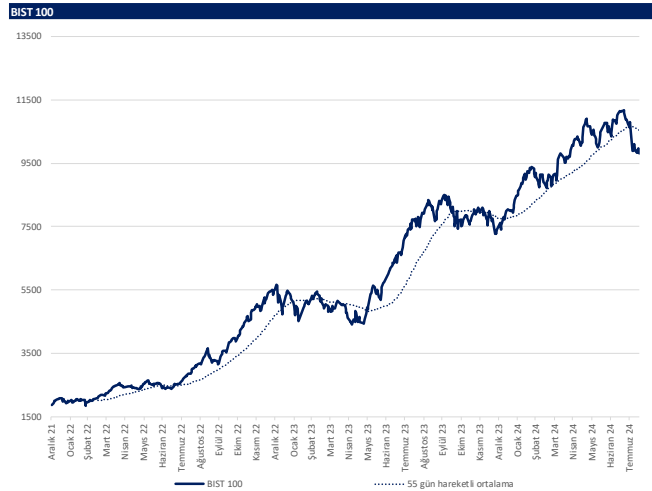


Kaynak: Deniz Yatırım Strateji ve Araştırma Bölümü hesaplamaları, Rasyonet

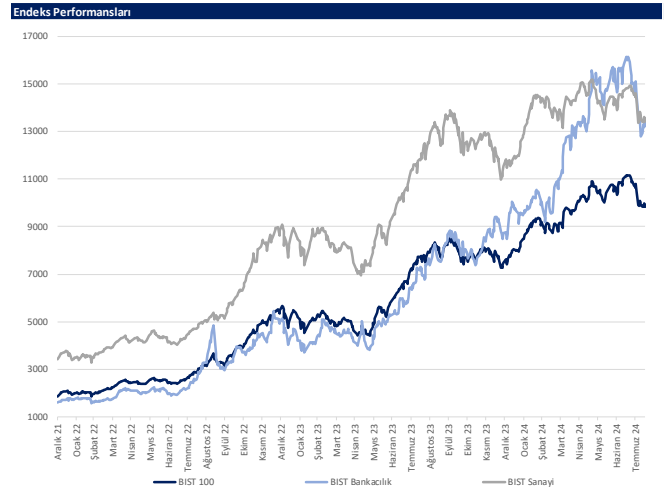
Seçilmiş BIST Endekslerine Ait Günlük Performanslar



Kaynak: Deniz Yatırım Strateji ve Araştırma Bölümü hesaplamaları, Rasyonet



Kaynak: Deniz Yatırım Strateji ve Araştırma, Rasyonet



Kaynak: Deniz Yatırım Strateji ve Araştırma, Rasyonet

Son 90 güne ait dip-zirve analizi



DENİZ YATIRIM STRATEJİ & ARAŞTIRMA | BIST 100 ENDEKSİ DİP-ZİRVE ANALİZİ

Hisse	Son kapanış	Önceki kapanış	Değişim %	Son 90 gün zirvesi	Son 90 gün dip	Zirveye uzaklık	Dibe uzaklık	Zirveyi geçti mi?
AEFES	257.25	261.75	-1.7%	301.75	150.78	17%	41%	x
AGHOL	350.00	352.75	-0.8%	466.50	267.96	33%	23%	x
AGROT	17.28	18.00	-4.0%	40.94	13.61	137%	21%	x
AKBNK	56.85	58.35	-2.6%	69.80	49.24	23%	13%	x
AKFYG	2.21	2.26	-2.2%	2.58	2.06	17%	7%	x
AKFYE	22.30	22.72	-1.8%	29.00	21.18	30%	5%	x
AKSA	9.58	10.15	-5.6%	12.38	7.50	29%	22%	x
AKSEN	36.98	37.12	-0.4%	48.14	32.96	30%	11%	x
ALARK	101.00	103.50	-2.4%	142.83	99.45	41%	2%	x
ALFAS	61.20	59.75	2.4%	103.47	59.08	69%	3%	x
ARCLK	151.00	153.40	-1.6%	195.00	147.00	29%	3%	x
ARDYZ	35.38	36.40	-2.8%	50.22	34.90	42%	1%	x
ASELS	57.75	58.70	-1.6%	65.00	52.45	13%	9%	x
ASTOR	73.30	74.80	-2.0%	109.00	73.30	49%	-	x
BERA	16.52	17.00	-2.8%	20.98	16.39	27%	1%	x
BFREN	739.00	744.50	-0.7%	1088.00	724.50	47%	2%	x
BIMAS	556.00	572.00	-2.8%	625.50	363.50	13%	35%	x
BINHO	402.00	410.00	-2.0%	546.00	364.25	36%	9%	x
BRSAN	370.75	373.25	-0.7%	636.00	362.25	72%	2%	x
BRYAT	1816.00	1842.00	-1.4%	3669.38	1784.00	102%	2%	x
BTCIM	194.60	194.00	0.3%	204.60	127.00	5%	35%	x
CANT	1.72	1.72	0.0%	2.72	1.69	58%	2%	x
CCOLA	67.40	67.60	-0.3%	81.59	54.09	21%	20%	x
CIMSA	32.50	31.76	2.3%	36.74	28.65	13%	12%	x
CWENE	202.90	207.90	-2.4%	306.00	196.70	51%	3%	x
DOAS	235.50	237.20	-0.7%	357.68	225.00	52%	4%	x
DOHOL	15.53	16.08	-3.4%	17.32	12.50	12%	19%	x
ECILC	54.60	53.55	2.0%	59.48	44.40	9%	19%	x
ECZYT	211.60	210.90	0.3%	264.76	201.90	25%	5%	x
EGEN	10520.00	10750.00	-2.1%	17367.44	10500.00	65%	0%	x
EKGYO	11.39	11.55	-1.4%	12.40	8.53	9%	25%	x
ENERY	196.90	193.80	1.6%	198.04	155.22	1%	21%	x
ENJSA	65.30	64.85	0.7%	71.15	53.37	9%	18%	x
ENKAI	45.00	45.10	-0.2%	47.64	32.34	6%	28%	x
EREGL	48.62	49.86	-2.5%	59.40	37.82	22%	22%	x
EUPWR	89.75	92.15	-2.6%	161.20	86.45	80%	4%	x
EUREN	14.02	14.45	-3.0%	16.20	13.53	16%	3%	x
FROTO	884.50	890.00	-0.6%	1222.00	863.00	38%	2%	x
GARAN	109.00	114.00	-4.4%	132.90	69.60	22%	36%	x
GESAN	44.26	45.14	-1.9%	79.40	44.22	79%	0%	x
GOLTS	440.25	457.00	-3.7%	603.00	374.00	37%	15%	x
GURBF	164.30	168.30	-2.4%	170.50	132.00	4%	20%	x
HALKB	16.11	16.20	-0.6%	19.82	12.99	23%	19%	x
HEKTS	11.56	11.70	-1.2%	16.25	11.22	41%	3%	x
ISCTR	13.02	13.30	-2.1%	17.62	11.43	35%	12%	x
ISGYO	15.15	15.31	-1.0%	18.14	14.19	20%	6%	x
ISMEN	37.84	39.02	-3.0%	43.00	29.03	14%	23%	x
IZENR	21.24	21.46	-1.0%	28.22	21.04	33%	1%	x
KAYSE	25.66	24.16	6.2%	34.80	23.18	36%	10%	x
KCAER	42.58	43.50	-2.1%	63.11	41.50	48%	3%	x
KCHOL	181.40	185.70	-2.3%	263.75	181.40	45%	-	x
KLSE	42.04	42.52	-1.1%	63.63	40.66	51%	3%	x
KONTR	47.06	48.66	-3.3%	83.26	47.06	77%	-	x
KONYA	7050.00	7035.00	0.2%	12072.50	6810.00	71%	3%	x
KOZAA	68.90	68.90	0.0%	68.90	45.62	-	34%	✓
KOZAL	24.02	24.12	-0.4%	24.72	19.95	3%	17%	x
KRDMD	24.42	25.44	-4.0%	32.90	21.08	35%	14%	x
KTLEV	49.74	51.70	-3.8%	192.50	38.30	287%	23%	x
LMKDC	25.34	25.32	0.1%	29.16	19.50	15%	23%	x
MAVI	106.00	108.90	-2.7%	136.20	71.15	28%	33%	x
MGRS	510.50	516.00	-1.1%	581.50	405.64	14%	21%	x
MIAATK	50.30	51.70	-2.7%	67.10	47.40	33%	6%	x
OBAMS	36.86	36.32	1.5%	49.48	34.62	34%	6%	x
ODAS	7.54	7.71	-2.2%	10.02	7.51	33%	0%	x
OTKAR	517.00	523.00	-1.1%	659.00	432.00	27%	16%	x
OYAKC	69.20	72.90	-5.1%	79.25	54.50	15%	21%	x
PEKGY	5.34	5.43	-1.7%	11.75	5.34	120%	-	x
PETKM	21.32	21.72	-1.8%	25.98	18.44	22%	14%	x
PGSUS	218.10	225.50	-3.3%	257.00	162.35	18%	26%	x
QUAGR	3.04	3.07	-1.0%	4.71	3.00	55%	1%	x
REEDR	34.10	34.88	-2.2%	49.98	32.50	47%	5%	x
SAHOL	91.10	94.20	-3.3%	109.70	78.95	20%	13%	x
SASA	5.06	5.25	-3.6%	6.18	4.73	22%	7%	x
SDTTR	275.75	280.50	-1.7%	353.72	241.00	28%	13%	x
SISE	42.86	43.56	-1.6%	54.50	42.36	27%	1%	x
SKBNK	4.18	3.93	6.4%	4.60	3.32	10%	21%	x
SMRTG	42.38	43.20	-1.9%	61.40	42.38	45%	-	x
SOKM	57.40	58.15	-1.3%	67.01	54.31	17%	5%	x
TABGD	174.00	178.20	-2.4%	208.98	129.42	20%	26%	x
TAVHL	236.70	243.20	-2.7%	290.75	179.30	23%	24%	x
TCELL	103.50	105.00	-1.4%	114.80	67.00	11%	35%	x
THYAO	293.50	288.50	1.7%	330.00	277.00	12%	6%	x
TKFEN	51.85	51.80	0.1%	59.40	38.28	15%	26%	x
TKNSA	29.90	30.30	-1.3%	44.16	29.26	48%	2%	x
TMSN	117.00	121.50	-3.7%	191.40	116.90	64%	0%	x
TOASO	241.80	244.70	-1.2%	350.50	230.50	45%	5%	x
TSKB	11.40	11.54	-1.2%	13.12	9.05	15%	21%	x
TTKOM	50.90	50.20	1.4%	52.85	30.00	4%	41%	x
TRAK	721.00	714.50	0.9%	1063.00	708.50	47%	2%	x
TUKAS	8.16	8.43	-3.2%	9.60	6.99	18%	14%	x
TUPRS	161.70	162.60	-0.6%	204.00	153.70	26%	5%	x
TURSG	12.85	12.76	0.7%	18.84	11.98	47%	7%	x
ULKER	157.70	166.10	-5.1%	187.30	99.70	19%	37%	x
VAKBN	19.31	19.37	-0.3%	25.20	14.35	31%	26%	x
VESBE	19.18	19.28	-0.5%	23.36	18.61	22%	3%	x
VESTL	69.00	69.75	-1.1%	103.00	66.35	49%	4%	x
YEOTK	180.50	186.00	-3.0%	236.30	168.00	31%	7%	x
YKBNK	28.54	28.90	-1.2%	37.96	27.20	33%	5%	x
YILGD	12.28	12.11	1.4%	14.58	11.32	19%	8%	x
ZOREN	4.70	4.82	-2.5%	6.75	4.70	44%	-	x

Kaynak: Deniz Yatırım Strateji ve Araştırma Bölümü hesaplamaları, Rasyonel

Seçilmiş karşılaştırma analizleri



DENİZ YATIRIM STRATEJİ & ARAŞTIRMA | BIST 100 SEÇİLMİŞ KARŞILAŞTIRMA ANALİZLERİ

Hisse Kodu	Şirket İsmi	Sektör	Nüfusik katsayısı	Aylık katsayısı	Nüfusik Beta	Aylık Beta	Nüfusik alpha	Aylık alpha
AKR2	AKR	BİRACILIK VE BEKİRBAŞI	0.57	0.60	0.96	0.92	0.12	0.26
AKR3	Ağ Anadolu Oluştur Holding	HOLDING	0.05	0.16	1.04	1.04	0.12	0.20
AKR5	Ağaçlık Yataklık Teknoloji Ve Yatırım	TEKNOLOJİ	0.32	0.55	2.02	4.38	0.30	0.39
AKR6	Akbank	BANKACILIK	0.71	0.71	0.41	1.05	0.18	0.18
AKR7	Akfen Enerji O.	GAYİMENKUL YATIRIMCI	0.66	0.68	1.05	1.05	-0.11	-0.18
AKR8	Akfen Yenilenebilir Enerji	ELEKTRİK	0.30	0.37	0.38	0.79	0.04	0.30
AKR9	Akfen Yatırım Holding	ENDÜSTRİYEL TEKSTİL	0.32	0.35	0.84	0.70	-0.03	-0.08
AKS1	Aksa Enerji	ELEKTRİK	0.71	0.43	0.94	0.64	-0.04	-0.08
AKS2	Aktaş Holding	İNŞAAT TAHHÜTİ	0.57	0.76	0.91	1.21	0.03	0.03
AKS3	Aktaş Enerji	ELEKTRİK	0.37	0.72	0.27	0.27	0.54	0.24
AKS4	Aktaş Yatırım	BAĞIMSIZ TURETİM	0.72	0.66	0.89	0.89	-0.05	-0.11
AKS5	Akçın Yatırım	TEKNOLOJİ	0.52	0.52	1.30	1.26	0.07	0.35
AKS6	Akçın Yatırım	LETİŞİM MENKUL DEĞERLER	0.69	0.76	0.94	1.18	0.03	0.06
AKS7	Akçın Yatırım	ELEKTRİK	0.37	0.47	1.26	1.46	0.17	0.17
AKS8	Akçın Yatırım	HOLDING	0.53	0.53	0.96	0.88	-0.03	-0.03
AKS9	Akçın Yatırım	OTOMOTİV PARÇASI	0.32	0.32	0.88	1.24	0.09	0.20
AKS10	Akçın Yatırım	PERAKENDE	0.65	0.68	0.62	0.62	0.08	0.20
AKS11	Akçın Yatırım	PERAKENDE	0.38	0.45	1.45	1.45	0.25	0.13
AKS12	Akçın Yatırım	DEMİR, ÇELİK VE TEL	0.39	0.45	1.06	1.13	0.13	0.26
AKS13	Akçın Yatırım	HOLDING	0.46	0.68	0.62	1.49	0.04	0.11
AKS14	Akçın Yatırım	ÇİMENTO	0.24	0.24	0.46	0.46	0.12	0.20
AKS15	Akçın Yatırım	ELEKTRİK	0.38	0.31	0.36	0.75	-0.06	-0.10
AKS16	Akçın Yatırım	BİRACILIK VE BEKİRBAŞI	0.32	0.69	0.58	0.58	0.08	0.16
AKS17	Akçın Yatırım	ÇİMENTO	0.54	0.68	1.05	1.17	0.08	0.30
AKS18	Akçın Yatırım	ELEKTRİK	0.72	0.72	0.73	2.70	-0.02	-0.02
AKS19	Akçın Yatırım	HOLDING	0.52	0.56	0.88	0.88	0.04	0.08
AKS20	Akçın Yatırım	HOLDING	0.67	0.76	0.63	1.06	0.03	0.06
AKS21	Akçın Yatırım	LAĞLIK	0.74	0.41	1.02	1.14	0.14	0.14
AKS22	Akçın Yatırım	HOLDING	0.60	0.52	0.97	0.97	0.03	0.09
AKS23	Akçın Yatırım	Eğilim Endüstri	0.40	0.40	0.82	0.82	0.14	0.14
AKS24	Akçın Yatırım	GAYİMENKUL YATIRIMCI	0.58	0.58	0.58	0.58	0.04	0.04
AKS25	Akçın Yatırım	ELEKTRİK	0.69	0.84	0.84	1.02	0.03	0.07
AKS26	Akçın Yatırım	İNŞAAT TAHHÜTİ	0.37	0.47	0.89	0.89	-0.05	-0.05
AKS27	Akçın Yatırım	DEMİR, ÇELİK VE TEL	0.55	0.71	0.74	0.74	-0.17	-0.17
AKS28	Akçın Yatırım	ELEKTRİK	0.66	0.56	0.56	1.43	0.04	-0.11
AKS29	Akçın Yatırım	İNŞAAT TAHHÜTİ	0.36	0.36	0.36	1.13	-0.01	-0.06
AKS30	Akçın Yatırım	OTOMOTİV	0.75	0.65	0.95	0.86	-0.03	-0.05
AKS31	Akçın Yatırım	BANKACILIK	0.56	0.56	0.79	1.01	0.11	0.34
AKS32	Akçın Yatırım	ELEKTRİK	0.53	0.53	1.05	1.24	0.12	0.20
AKS33	Akçın Yatırım	HOLDING	0.43	0.75	0.75	0.75	0.12	0.21
AKS34	Akçın Yatırım	TAHİRİ HAYAT	0.47	0.51	1.06	1.13	-0.03	-0.03
AKS35	Akçın Yatırım	BANKACILIK	0.73	0.65	1.20	1.27	0.02	0.02
AKS36	Akçın Yatırım	TAHİRİ HAYAT	0.58	0.65	1.46	1.46	-0.03	-0.03
AKS37	Akçın Yatırım	BANKACILIK	0.76	0.76	1.48	1.36	0.13	0.19
AKS38	Akçın Yatırım	GAYİMENKUL YATIRIMCI	0.69	0.51	1.27	1.21	-0.05	-0.05
AKS39	Akçın Yatırım	ARACI KURUM	0.60	0.65	1.20	1.65	0.11	0.19
AKS40	Akçın Yatırım	ELEKTRİK	0.42	0.59	0.71	1.11	-0.02	0.08
AKS41	Akçın Yatırım	GEÇİCİ İKİMALAT	0.43	0.78	1.02	1.94	0.10	-0.04
AKS42	Akçın Yatırım	DEMİR, ÇELİK VE TEL	0.47	0.53	0.62	0.88	0.04	0.08
AKS43	Akçın Yatırım	HOLDING	0.56	0.56	0.56	0.79	0.06	0.07
AKS44	Akçın Yatırım	SERAMİK	0.37	0.61	1.17	1.17	0.05	-0.45
AKS45	Akçın Yatırım	ELEKTRİK	0.56	0.62	1.20	2.21	0.06	0.14
AKS46	Akçın Yatırım	ÇİMENTO	0.26	0.52	0.63	0.95	0.08	0.19
AKS47	Akçın Yatırım	MADENCİLİK	0.62	0.50	1.08	0.75	-0.03	-0.10
AKS48	Akçın Yatırım	MADENCİLİK	0.62	0.38	0.90	0.84	0.01	0.03
AKS49	Akçın Yatırım	DEMİR, ÇELİK VE TEL	0.68	0.94	1.09	0.94	-0.08	-0.18
AKS50	Akçın Yatırım	ARACI KURUM	0.43	0.43	0.54	2.71	0.15	0.28
AKS51	Akçın Yatırım	ÇİMENTO	-0.54	-0.54	-0.94	-0.97	0.11	-0.53
AKS52	Akçın Yatırım	TEKSTİL, DOKU VE İPEK	0.30	0.30	0.84	1.00	0.10	0.16
AKS53	Akçın Yatırım	PERAKENDE	0.67	0.75	0.91	1.15	0.14	0.29
AKS54	Akçın Yatırım	TEKNOLOJİ	0.37	0.56	0.68	2.21	0.15	0.29
AKS55	Akçın Yatırım	GEÇİCİ İKİMALAT	-0.09	-0.72	0.28	-0.63	-0.07	-1.33
AKS56	Akçın Yatırım	ELEKTRİK	1.11	0.70	1.62	1.62	0.03	0.05
AKS57	Akçın Yatırım	OTOMOTİV	0.71	0.79	1.05	1.15	0.04	0.14
AKS58	Akçın Yatırım	ÇİMENTO	0.48	0.40	0.97	0.62	0.08	0.15
AKS59	Akçın Yatırım	GAYİMENKUL YATIRIMCI	0.34	0.42	1.19	1.19	0.06	0.16
AKS60	Akçın Yatırım	PETROL VE PETROL ÜRÜNLERİ	0.69	0.69	0.93	0.93	-0.07	-0.14
AKS61	Akçın Yatırım	PERAKENDE	0.70	0.91	1.12	1.12	0.12	0.24
AKS62	Akçın Yatırım	İNŞAAT TAHHÜTİ	0.36	0.50	0.52	0.52	-0.05	-0.08
AKS63	Akçın Yatırım	İNŞAAT TAHHÜTİ	0.40	0.50	0.50	0.50	0.00	0.00
AKS64	Akçın Yatırım	HOLDING	0.86	1.05	1.05	1.05	0.06	0.06
AKS65	Akçın Yatırım	ENDÜSTRİYEL TEKSTİL	0.44	0.58	0.63	1.70	0.02	0.05
AKS66	Akçın Yatırım	TEKNOLOJİ	0.56	0.61	0.61	2.27	0.16	0.21
AKS67	Akçın Yatırım	ÇAM	0.88	0.78	0.91	0.74	-0.06	-0.17
AKS68	Akçın Yatırım	BANKACILIK	0.50	0.54	1.13	2.08	0.05	0.13
AKS69	Akçın Yatırım	ELEKTRİK	0.42	0.52	0.52	0.52	0.11	0.21
AKS70	Akçın Yatırım	PERAKENDE	0.70	0.62	0.62	0.62	0.08	0.08
AKS71	Akçın Yatırım	GEÇİCİ İKİMALAT	0.43	0.65	0.93	1.22	-0.03	-0.09
AKS72	Akçın Yatırım	HAVA YOLLARI VE HİZMETLERİ	0.77	0.74	1.06	1.06	0.05	0.12
AKS73	Akçın Yatırım	PERAKENDE	0.69	0.69	0.69	0.69	0.08	0.08
AKS74	Akçın Yatırım	HAVA YOLLARI VE HİZMETLERİ	0.77	0.69	0.95	1.29	0.12	0.22
AKS75	Akçın Yatırım	HOLDING	0.72	0.79	1.09	1.09	-0.01	-0.07
AKS76	Akçın Yatırım	PERAKENDE	0.52	0.69	0.88	1.29	0.07	0.09
AKS77	Akçın Yatırım	OTOMOTİV	0.44	0.53	0.75	1.27	0.07	0.12
AKS78	Akçın Yatırım	OTOMOTİV	0.71	1.04	1.04	1.00	-0.01	-0.04
AKS79	Akçın Yatırım	TEKNOLOJİ	0.62	0.66	1.33	1.54	0.06	0.10
AKS80	Akçın Yatırım	LETİŞİM	0.58	0.58	0.94	1.01	0.05	0.07
AKS81	Akçın Yatırım	OTOMOTİV	0.59	0.68	0.85	1.21	0.07	0.15
AKS82	Akçın Yatırım	GEÇİCİ İKİMALAT	0.56	0.56	0.56	0.56	0.02	0.02
AKS83	Akçın Yatırım	GEÇİCİ İKİMALAT	0.53	0.56	0.93	1.26	0.05	0.11
AKS84	Akçın Yatırım	PETROL VE PETROL ÜRÜNLERİ	0.71	0.70	0.91	0.91	0.10	0.10
AKS85	Akçın Yatırım	SİGORTA	0.52	0.59	0.95	1.11	0.12	0.23
AKS86	Akçın Yatırım	GEÇİCİ İKİMALAT	0.49	0.69	0.93	0.93	0.11	0.21
AKS87	Akçın Yatırım	BANKACILIK	0.71	0.57	1.61	1.61	0.05	0.10
AKS88	Akçın Yatırım	BAĞIMSIZ TURETİM	0.81	0.56	0.56	0.56	-0.05	-0.10
AKS89	Akçın Yatırım	BAĞIMSIZ TURETİM	0.85	0.54	1.17	1.17	-0.03	-0.05
AKS90	Akçın Yatırım	ELEKTRİK	0.43	0.62	1.05	2.39	0.11	0.21
AKS91	Akçın Yatırım	BANKACILIK	0.73	0.78	1.18	1.18	0.09	0.10
AKS92	Akçın Yatırım	GEÇİCİ İKİMALAT	0.51	0.61	0.61	1.06	-0.05	-0.09
AKS93	Akçın Yatırım	ELEKTRİK	0.53	0.59	0.90	1.29	0.03	0.06

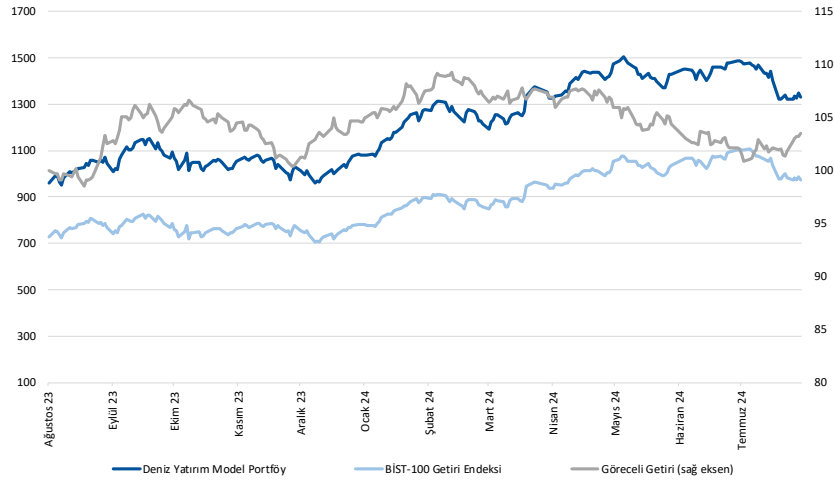
Kaynak: Deniz Yatırım Strateji ve Araştırma Bölümü, Raporlar

En düşük nüfusik katsayısı	0.05	AKR3	En yüksek nüfusik katsayısı	1.27	AKS38
En düşük aylık katsayısı	0.16	AKR3	En yüksek aylık katsayısı	0.94	AKS32
En düşük nüfusik beta	0.24	AKS24	En yüksek nüfusik beta	2.71	AKS38
En düşük aylık beta	-0.07	AKS16	En yüksek aylık beta	0.34	AKS32
En düşük nüfusik alpha	-0.17	AKS27	En yüksek nüfusik alpha	0.20	AKS32
En düşük aylık alpha	-1.33	AKS55	En yüksek aylık alpha	0.15	AKS32

Deniz Yatırım model portföy

Deniz Yatırım Model Portföy						
Hisse	Portföye giriş tarihi	Hedef fiyat	Potansiyel	Nominal getiri (Portföye girişten itibaren)	BIST-100'e rölatif getiri (Portföye girişten itibaren)	
SISE	04.09.2020	76.98	80%	642%	-18%	
TAVHL	10.05.2021	425.50	80%	891%	47%	
TUPRS	21.03.2022	240.00	48%	570%	48%	
FROTO	07.09.2022	1400.00	58%	194%	1%	
HTTBT	03.11.2022	121.00	45%	269%	54%	
KAREL	30.11.2022	21.00	55%	26%	-36%	
PGSUS	27.12.2022	340.00	56%	111%	17%	
BIMAS	16.01.2023	661.00	19%	352%	135%	
CCOLA	16.01.2023	99.80	48%	308%	112%	
SAHOL	12.05.2023	138.00	51%	119%	9%	
CIMSA	21.06.2023	51.30	58%	105%	9%	
YKBNK	21.08.2023	41.30	45%	91%	48%	
GWIND	09.07.2024	42.00	31%	-2%	8%	
TABGD	18.07.2024	356.60	105%	-15%	-3%	
GARAN	02.08.2024	153.00	40%	-13%	-7%	

Yıl	Nominal getiri	BIST-100 Endeksi'ne göre rölatif getiri	BIST-100 Getiri Endeksi'ne göre rölatif getiri
2019	56%	27%	25%
2020	50%	16%	15%
2021	43%	13%	10%
2022	205%	3%	0%
2023	52%	12%	9%
12A	37%	7%	4%
YBB	34%	2%	0%
2019'dan bugüne	1979%	93%	65%



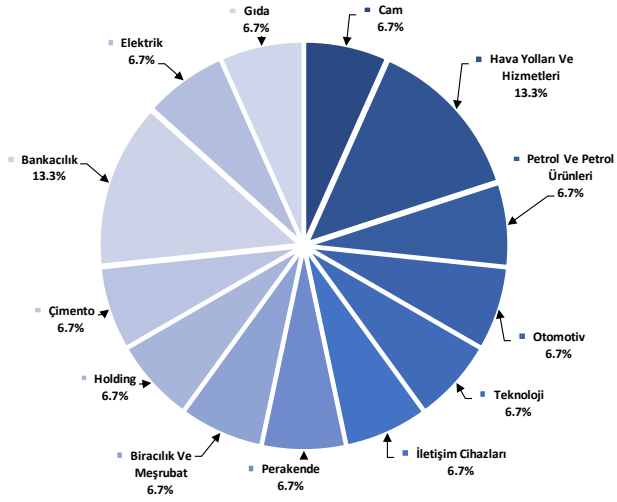
Kaynak: Deniz Yatırım Strateji ve Araştırma Bölümü hesaplamaları, Rasyonet

Deniz Yatırım Model Portföy

Deniz Yatırım Model Portföy, Deniz Yatırım Strateji ve Araştırma Bölümü tarafından, temel analiz kriterlerine göre hazırlanmış, orta-uzun vadeli hisse senedi tavsiye listesidir. Alınan pozisyonlar sadece uzun yönlüdür (long only). Herhangi bir rakamsal/yüzdese getiri hedefi söz konusu değildir. Herhangi bir şirket sayısı sınırı söz konusu değildir. Herhangi bir sıklıkta/takvim dahilinde değişiklik yapma zorunluluğu söz konusu değildir. Strateji ve Araştırma Bölümü analistleri portföyü takvim yılı içerisinde piyasa koşulları izin vermez ise değiştirmeme hakkına sahiptirler. Portföy içerisinde yer alan şirketler için temel analiz açısından getiri potansiyeli kalmamış dahi olsa da (değerleme olarak) şirket markasına olan geçmiş ve gelecek dönem güveni ile liste içerisinde kalmaya devam edebilirler. Portföyde yer alan şirketler için AL tavsiyesi bulunması zorunluluğu söz konusu değildir. Bölüm analistleri, TUT ve/veya Gözden Geçiriliyor önerileri ile de liste içerisinde şirket tercihinde bulunabilirler.

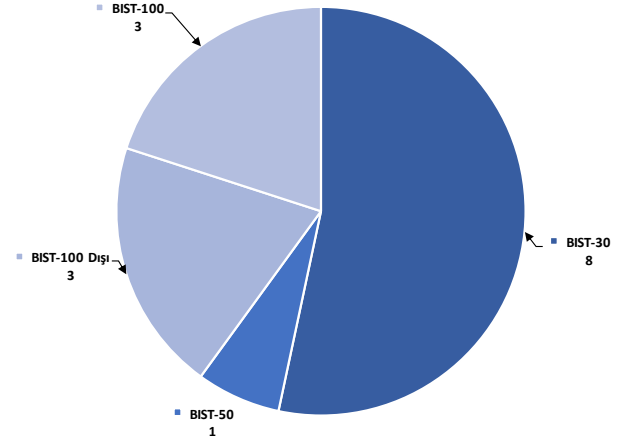
Deniz Yatırım model portföy | sektörel ve endeks dağılımları

Model portföy sektörel dağılımı



Kaynak: Deniz Yatırım Strateji ve Araştırma Bölümü hesaplamaları

Model portföy endeks dağılımı



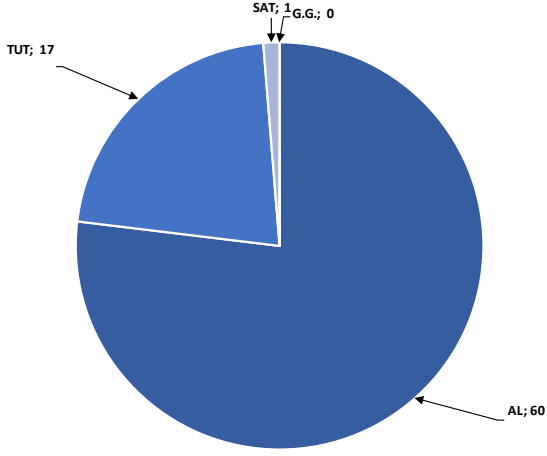
Kaynak: Deniz Yatırım Strateji ve Araştırma Bölümü hesaplamaları

Değerlemeler

	Piyasa Değeri (mn TL)	Piyasa Değeri (mn USD)	BIST 30 Endeksi'ndeki Payı	BIST 100 Endeksi'ndeki Payı	Nominal Hisse Performansı - YBB	Relatif Hisse Performansı - YBB	Hedef Fiyat (TL)	Tavsiye	Kapanış Fiyatı	Yükseliş / Düşüş Potansiyeli
Finansallar										
Ağesa Hayat Emeklilik	19,458	579	---	---	81%	38%	149.70	TUT	108.10	38.5%
Akbank	295,620	8,795	8.0%	5.7%	62%	24%	90.40	AL	56.85	59.0%
Aksigorta	9,011	268	---	---	6%	-19%	8.20	AL	5.59	46.7%
Anadolu Hayat Emeklilik	42,506	1,265	---	---	173%	108%	125.00	TUT	98.85	26.5%
Anadolu Sigorta	40,400	1,202	---	---	34%	2%	106.00	TUT	80.80	31.2%
Garanti Bank	457,800	13,621	3.4%	2.4%	95%	49%	153.00	AL	109.00	40.4%
Halkbank	115,747	3,444	---	---	34%	2%	20.80	TUT	16.11	29.1%
İş Bankası	325,500	9,684	5.2%	3.7%	43%	9%	19.00	AL	13.02	45.9%
İş Yatırım	56,760	1,689	---	---	0.6%	-8%	50.00	AL	37.84	32.1%
TSKB	31,920	950	---	---	0.5%	74%	17.30	AL	11.40	51.8%
Türkiye Sigorta	64,250	1,912	---	---	0.4%	36%	16.66	TUT	12.85	29.6%
Vakıf Bank	191,476	5,697	---	---	0.4%	50%	27.80	AL	19.31	44.0%
Yapı Kredi Bank	241,079	7,173	4.8%	3.5%	52%	16%	41.30	AL	28.54	44.7%
Holdingler										
Alarko Holding	43,935	1,307	0.8%	0.6%	12%	-15%	162.00	AL	101.00	60.4%
Doğan Holding	40,642	1,209	---	---	0.6%	41%	18.65	AL	15.53	20.1%
Enka İnşaat	270,000	8,033	1.7%	1.2%	39%	6%	62.00	AL	45.00	37.8%
Koç Holding	460,012	13,686	5.3%	3.8%	33%	1%	320.00	AL	181.40	76.4%
Sabancı Holding	191,344	5,693	5.1%	3.7%	56%	18%	138.00	AL	91.10	51.5%
Şişecam	131,289	3,906	3.3%	2.4%	-5%	-28%	76.98	AL	42.86	79.6%
Tekfen Holding	19,185	571	---	---	0.3%	40%	47.30	TUT	51.85	-8.8%
Petrol ve Gaz										
Aygaz	33,146	986	---	---	17%	-11%	265.00	AL	150.80	75.7%
Petkim	54,033	1,608	---	---	17%	-11%	22.00	TUT	21.32	3.2%
Tupras	311,563	9,270	7.8%	5.6%	20%	-9%	240.00	AL	161.70	48.4%
Enerji										
Aksa Enerji	45,350	1,349	---	---	0.3%	-28%	49.40	TUT	36.98	33.6%
Alfa Solar Enerji	22,522	670	---	---	0.2%	-26%	93.58	TUT	61.20	52.9%
Biotrend Enerji	10,020	298	---	---	---	---	31.80	AL	20.04	58.7%
Galata Wind Enerji	17,312	515	---	---	---	---	42.00	AL	32.06	31.0%
Enerjisa Enerji	77,124	2,295	---	---	0.6%	50%	98.80	AL	65.30	51.3%
Demir Çelik										
Erdemir	170,170	5,063	4.3%	3.0%	20%	-9%	62.50	AL	48.62	28.5%
Kardemir (D)	25,781	767	0.9%	0.6%	3%	-22%	42.00	AL	24.42	72.0%
Kimya, Tarımsal İlaç ve Gübre										
Aksa Kimya	37,218	1,107	---	---	0.5%	18%	13.33	AL	9.58	39.2%
Allkim Kimya	4,878	145	---	---	---	---	49.00	AL	32.52	50.7%
Hektaş	29,247	870	0.6%	0.4%	-42%	-56%	15.00	SAT	11.56	29.8%
Kimteks Polüretan	11,717	349	---	---	---	-16%	95.46	AL	48.20	98.0%
Otomotiv ve Otomotiv Yan Sanayi										
Doğuş Otomotiv	51,810	1,541	0.9%	0.6%	2%	-22%	389.50	TUT	235.50	65.4%
Ford Otosan	310,380	9,235	2.9%	2.0%	24%	-6%	1400.00	AL	884.50	58.3%
Kordsa	16,895	503	---	---	12%	-15%	128.00	AL	86.85	47.4%
Tofaş	120,900	3,597	1.5%	1.1%	24%	-6%	357.70	TUT	241.80	47.9%
Türk Traktor	72,148	2,147	---	---	0.6%	8%	1423.20	AL	721.00	97.4%
Otokar	62,040	1,846	---	---	0.6%	23%	633.60	TUT	517.00	22.6%
Brisa	30,207	899	---	---	32%	0%	131.91	AL	99.00	33.2%
Sağlık										
Lokman Hekim	3,514	105	---	---	53%	16%	148.31	AL	97.60	52.0%
Meditera Tıbbi Malzeme	5,353	159	---	---	62%	23%	59.20	AL	44.98	31.6%
M.P Sağlık	76,350	2,272	---	---	146%	87%	398.00	AL	367.00	8.4%
Gen İlaç ve Sağlık Ürünleri	25,185	749	---	---	81%	38%	96.53	AL	83.95	15.0%
Selçuk Ecza Deposu	37,167	1,106	---	---	-2%	-26%	65.40	TUT	59.85	9.3%
Perakende ve Tıptan										
BİM	337,603	10,045	10.6%	7.6%	86%	41%	661.00	AL	556.00	18.9%
Bizim Tıptan	2,900	86	---	---	-3%	-26%	46.40	TUT	36.04	28.7%
Mavi Giyim	42,109	1,253	---	---	1.1%	86%	184.80	AL	106.00	74.3%
Migros	92,428	2,750	---	---	1.7%	55%	713.20	AL	510.50	39.7%
Şok Marketler	34,055	1,013	---	---	0.6%	9%	109.57	AL	57.40	90.9%
Gıda ve İçecek										
Coca Cola İçecek	188,590	5,611	---	---	1.7%	43%	99.80	AL	67.40	48.1%
TAB Gıda	45,465	1,353	---	---	0.3%	49%	356.60	AL	174.00	104.9%
Ülker Bisküvi	58,235	1,733	---	---	0.9%	93%	232.50	AL	157.70	47.4%
Büyük Şeffler Gıda	3,715	111	---	---	---	---	52.46	AL	34.72	51.1%
Beyaz Eşya ve Mobilya										
Arçelik	102,035	3,036	---	---	0.6%	18%	215.00	TUT	151.00	42.4%
Vestel Beyaz Eşya	30,688	913	---	---	0.2%	24%	26.50	AL	19.18	38.2%
Vestel Elektronik	23,146	689	---	---	0.4%	49%	118.00	AL	69.00	71.0%
Yataş	4,446	132	---	---	22%	-7%	46.30	AL	29.68	56.0%
Telekom & Teknoloji & Yazılım										
Aztek Teknoloji	5,505	164	---	---	45%	-58%	109.90	AL	55.05	99.6%
Hitit Bilgişayar Hizmetleri	10,646	317	---	---	47%	12%	121.00	AL	83.50	44.9%
İndeks Bilgişayar	5,835	174	---	---	36%	3%	12.15	AL	7.78	69.1%
Karel Elektronik	10,888	324	---	---	---	-11%	21.00	AL	13.51	55.4%
Kontrolmatik Teknoloji	30,589	910	0.7%	0.5%	-30%	-47%	101.85	AL	47.06	116.4%
Logo Yazılım	11,360	338	---	---	61%	23%	139.00	TUT	113.60	22.4%
Turkcell	227,700	6,775	6.3%	4.5%	84%	40%	148.80	AL	103.50	43.8%
Türk Telekom	178,150	5,300	---	---	109%	59%	76.60	AL	50.90	50.5%
Savunma										
Aselsan	263,340	7,835	3.5%	2.5%	28%	-2%	89.70	AL	57.75	55.3%
Yapı Malzemeleri										
Akçansa	28,851	858	---	---	10%	-16%	199.00	TUT	150.70	32.1%
Çimsa	30,732	914	---	---	0.5%	14%	51.30	AL	32.50	57.8%
Kalekim	11,279	336	---	---	---	15%	39.06	AL	24.52	59.3%
Havacılık										
Pegasus	109,050	3,245	2.5%	1.8%	64%	25%	340.00	AL	218.10	55.9%
TAV Havalimanları	85,989	2,558	---	---	1.5%	120%	425.50	AL	236.70	79.8%
Türk Hava Yolları	405,030	12,051	10.1%	7.2%	28%	-2%	448.00	AL	293.50	52.6%
Kağıt ve Kağıt Ürünleri										
Europap Tezol Kağıt	8,166	243	---	---	4%	-21%	31.22	AL	18.56	68.2%
GYO'lar										
Emlak GYO	43,282	1,288	1.1%	0.8%	66%	26%	13.00	AL	11.39	14.1%
Ozak GYO	14,880	443	---	---	33%	1%	14.00	AL	10.22	37.0%
Torunlar GYO	46,480	1,383	---	---	53%	17%	69.15	AL	46.48	48.8%
Kaynak: Deniz Yatırım Strateji ve Araştırma, Rasyonel										
			92.8%	82.8%						

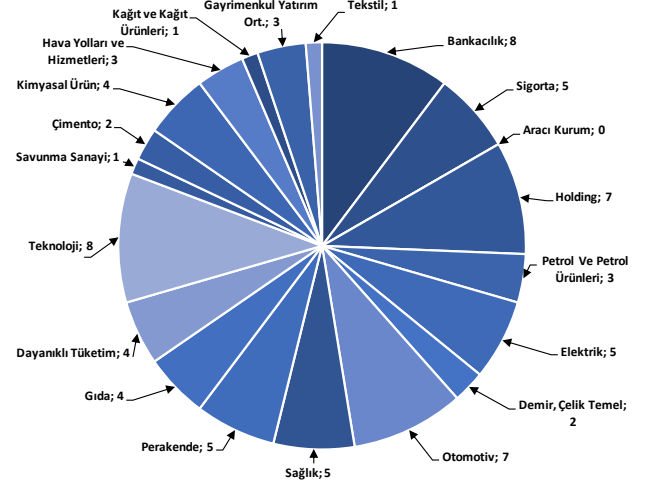
Strateji ve Araştırma Bölümü kapsamındaki hisselerle ait öneri dağılımı

Araştırma öneri dağılımı



Kaynak: Deniz Yatırım Strateji ve Araştırma Bölümü

Araştırma kapsamı sektörel dağılımı



Kaynak: Deniz Yatırım Strateji ve Araştırma Bölümü

Haftalık takvim

Haftalık Takvim, 19 Ağustos 2024 - 25 Ağustos 2024						
Tarih	Gün	Saat	Ülke	Olay	Beklenti	Önceki
20 Ağustos	Salı	11:00	EUR	ECB Cari İşlemler Dengesi (M.A.)	--	36.7b
		12:00	EUR	TÜFE (Aylık)	0.00%	0.00%
		12:00	EUR	TÜFE (Yıllık)	2.60%	2.60%
		12:00	EUR	TÜFE (Yıllık)	2.90%	2.90%
		14:00	TR	Bir Hafta Vadeli Repo Faiz Oranı	50.00%	50.00%
21 Ağustos	Çarşamba	21:00	ABD	FOMC Toplantı Tutanakları	--	--
22 Ağustos	Perşembe	10:00	TR	Tüketici Güveni (M.A.)	--	75.9
		11:00	EUR	HCOB Euro Bölgesi İmalat PMI	45.6	45.8
		11:00	EUR	Euro Bölgesi Hizmetler PMI	51.5	51.9
		11:00	EUR	Euro Bölgesi Bileşik PMI	50.1	50.2
		14:30	TR	Yabancı Net Hisse Senedi Yatırımı	--	-\$324m
		15:30	ABD	İşsizlik Başvurusu Başvuruları	--	227k
		16:45	ABD	S&P Küresel ABD İmalat PMI	--	49.6
		16:45	ABD	S&P Küresel ABD Hizmet PMI	--	55
		16:45	ABD	S&P Küresel ABD Bileşik PMI	--	54.3
		17:00	EUR	Tüketici Güveni	-12.5	-13
		17:00	ABD	Mevcut Konut Satışları	3.90m	3.89m
23 Ağustos	Cuma	17:00	ABD	Mevcut Konut Satışları (Aylık)	0.30%	-5.40%
		11:00	TR	Yabancı Turist Girişleri (Yıllık)	--	5.00%
		17:00	ABD	Yeni Konut Satışları	631k	617k
24 - 25 Ağustos	Haftasonu	-	-			

*(M.A.):Mevsimsellikten arındırılmış

Kaynak: Bloomberg, Deniz Yatırım Strateji ve Araştırma

Beklenen Finansal Açıklamalar

Tarih	Şirket
9 Ağustos	Bankaların konsolide olmayan sonuçları için son gün
19 Ağustos	Bankaların konsolide sonuçları için son gün
20 Eylül	Şirketlerin konsolide olmayan sonuçları için son gün
30 Eylül	Şirketlerin konsolide sonuçları için son gün

Beklenen Finansal Açıklamalar

Tarih	Şirket	Çeyrek	Konsensus Net Kar Beklentisi	Deniz Yatırım Net Kar Beklentisi
19 Ağustos	CCOLA	2Ç24	TRY 5,241 mln	TRY 5,162 mln
20 Ağustos	MGROS	2Ç24	TRY 1,764 mln	TRY 1,662 mln
21 Ağustos	BIGCH	2Ç24	-	TRY 58 mln
	BRISA	2Ç24	-	TRY 157 mln
	KORDS	2Ç24	TRY 14 mln	TRY 55 mln
	MPARK	2Ç24	TRY 870 mln	-

Kaynak: Research Turkey, Deniz Yatırım Strateji ve Araştırma

Sayılar milyon TL ifade etmektedir.

Yasal Uyarı

Bu rapor/e-posta içerisinde yer alan değerlendirmeler Deniz Yatırım Menkul Kıymetler A.Ş. tarafından, güvenilir olduğuna inanılan kaynaklardan elde edilen bilgi ve veriler kullanılarak genel nitelikte hazırlanmıştır. Raporunda yer alan ifadeler, mali durumunuz ile risk ve getiri tercihlerinize uygun olmayabilir ve hiçbir şekilde alış veya satış yapılması yönünde yönlendirme olarak değerlendirilmemelidir. Deniz Yatırım, bu bilgilerin doğru, eksiksiz ve değişmez olduğunu garanti etmemektedir. Bu sebeple, okuyucuların, bu raporlardan elde edilen bilgilere dayanarak hareket etmeden önce, bilgilerin doğruluğunu teyit etmeleri önerilir ve bu bilgilere dayanılarak aldıkları kararlarda sorumluluk okuyucuların kendilerine aittir. Bilgilerin eksikliği ve yanlışlığından Deniz Yatırım hiçbir şekilde sorumlu tutulamaz. Ayrıca, Deniz Yatırım ve DenizBank Finansal Hizmetler Grubu çalışanları ve danışmanlarının, herhangi bir şekilde bu rapor/e-posta içerisinde yer alan bilgiler dolayısıyla ortaya çıkabilecek, doğrudan veya dolaylı zararlarla ilgili herhangi bir sorumluluğu yoktur. Burada yer alan bilgiler sermaye piyasası aracına yönelik bir yatırım tavsiyesi, alım-satım önerisi ya da getiri vaadi değildir ve yatırım danışmanlığı kapsamında yer almamaktadır. Yatırım Danışmanlığı hizmeti; yetkili kuruluşlar tarafından imzalanacak yatırım danışmanlığı sözleşmesi çerçevesinde kişilerin risk ve getiri tercihleri dikkate alınarak kişiye özel sunulmaktadır. Buradaki içeriğin hiçbir bölümü Deniz Yatırım Menkul Kıymetler A.Ş.'nin yazılı izni olmadan çoğaltılamaz, hiçbir şekilde ortamda yayımlanamaz, alıntı yapılamaz ve kullanılamaz. Sadece burada yer alan bilgilere dayanarak yatırım kararı verilmesi beklentilerinize uygun sonuçlar doğurmayabilir.

© DENİZ INVEST 2024

Derecelendirme

Deniz Yatırım Analistleri, her hisse senedi için bir veya birden fazla değerlendirme yöntemi kullanarak 12 aylık hedef değerler (fiyatlar) ve buna bağlı olarak potansiyel getirileri hesaplamaktadır. 12 ay derecelendirme sistemimiz; AL, TUT ve SAT olmak üzere 3 farklı genel yatırım tavsiyesi içerir.

AL: Hisse senedinin gelecek 12 ay toplam potansiyel getirisinin **en az %20 ve üzerinde** oluşması şeklindeki değerlendirme ifade etmektedir.

TUT: Hisse senedinin gelecek 12 ay toplam potansiyel getirisinin **%0-20 aralığında** oluşması şeklindeki değerlendirme ifade etmektedir.

SAT: Hisse senedinin gelecek 12 ay toplam potansiyel getirisinin **%0'dan daha düşük** seviyelerde oluşması şeklindeki değerlendirme ifade etmektedir.

Derecelendirme	Potansiyel Getiri (PG), 12-ay
AL	≥%20
TUT	%0-20
SAT	≤%0

Kaynak: Deniz Yatırım

Deniz Yatırım Analistleri hisse senetlerini potansiyel katalizörler, tetikleyici gelişmeler, riskler ile piyasa, sektör ve rakip firma gelişmeleri ışığında değerlendirmektedir. Analistlerimiz genel yatırım tavsiyesinin kamuoyuyla paylaşılmasını takip eden süreçte hisse senetlerini titizlikle yakından takip etmeye devam etmekte; ancak, hisse senedi fiyatındaki dalgalanmalardan ötürü değerler, derecelendirme sistemimizdeki sınırları aştığı takdirde, analistlerimiz hisse senedi hakkında sundukları tavsiyeyi değiştirmemeyi ve/veya Gözden Geçirme (GG) sürecine almayı tercih edebilirler.