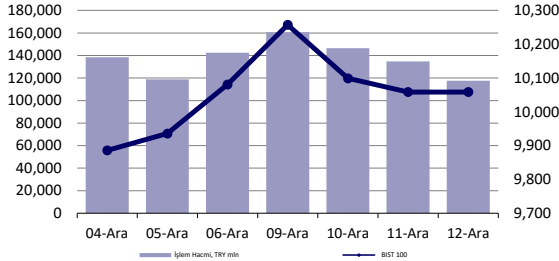


## Hisse Senedi Piyasası



## Endeksler, para piyasaları ve emtia

	Kapanış	Önceki	1 Gün	1 Ay	Yıl Baş.
BIST100	10,059	10,058	0.0%	9.0%	34.7%
İşlem Hacmi, TL mln	117,571	134,832	-12.8%	4.0%	26.8%
Türkiye 2032 (13.10.2032)	27.47%	26.90%	57 bps	-48 bps	502 bps
Türkiye 2032	5.67%	5.62%	4 bps	-20 bps	-94 bps
TCMB karışık fonlama mlyt	50.00%	50.00%	0 bps	0 bps	750 bps
USD/TRY	34.90	34.88	0.0%	1.6%	18.2%
EUR/TRY	36.60	36.64	-0.1%	0.2%	12.5%
Sepet (50/50)	35.75	35.76	0.0%	0.9%	15.2%

DOW	43,914	44,149	-0.5%	0.0%	16.5%
S&P500	6,051	6,084	-0.5%	1.1%	26.9%
FTSE	8,312	8,302	0.1%	3.6%	7.5%
MSCI EM	1,113	1,108	0.4%	0.9%	8.7%
MSCI EE	43.79	44.14	-0.8%	2.3%	-2.3%
Shanghai SE Comp	3,462	3,432	0.8%	1.2%	16.4%
Nikkei	39,849	39,372	1.2%	1.2%	19.1%
Petrol (Brent)	73.49	73.41	0.1%	-1.2%	-1.2%
Altın	2,681	2,718	-1.4%	3.2%	29.9%

## En Çok Yükselen &amp; Düşenler (BIST 100)

	Hisse Kodu	Son Kapanış	Gün Değ.	Hacim, TRY bin
<b>En çok yükselenler</b>				
Peker G.M.Y.O.	PEKGY	1.54	10.0%	790,964
Katılımemim Tasarruf Finansman	KTLEV	63.40	5.3%	782,651
Akfen Yenilenebilir Enerji	AKFYE	19.83	5.0%	226,012
Limak Doğu Anadolu Çimento	LMKDC	30.92	4.3%	748,300
Halk Bankası	HALKB	16.58	4.1%	1,246,819
Enerjya Enerji	ENERY	295.25	4.0%	292,923
<b>En çok düşenler</b>				
Koza Anadolu Metal	KOZAA	69.60	-4.4%	696,690
Cw Enerji Mühendislik	CWENE	23.26	-4.1%	341,332
Agrotech Yüksek Teknoloji Ve Yatırım	AGROT	12.47	-3.5%	1,003,969
Koza Altın İşletmeleri	KOZAL	22.68	-2.7%	1,923,194
Göllaş Çimento	GOLTS	468.25	-2.7%	254,725
Vestel Beyaz Eşya	VESBE	17.94	-2.3%	120,567

## 5 Yıllık Ülke Risk Primi (CDS) (baz puan)



## günlük bülten

## Piyasa yorumu:

Bu sabah negatif açılış ve sonrasında 9880 – 10100 arasında işlem aktivitesi bekliyoruz.

Dün endeks 0.00% değişimle 10058,63 seviyesinde kapattı. İşlem hacmi yüksek seviyede gerçekleşti.

Günlük Bültenimizin ilerleyen sayfalarında detaylı şekilde görebileceğiniz **Seçilmiş İndikatörler Puanlama Sistemimize** göre bugün öne çıkan ilk 5 hisse senedi: **AKFYE, ARDYZ, ASTOR, KTLEV** ve **TURSG**. İlgili sayfada sistemimizin metodolojisini ve uyarı notunu okumanızı önemle belirtmek isteriz.

Son iş günü kapanışına göre, eşit dağıtım oranı ile oluşturulan Deniz Yatırım Model Portföyümüz günlük bazda %0.47, BIST 100 endeksi ise %0 seviyelerinde performans sergilemiştir.

## Bugünün haberleri:

## Hisse senetleri

- AGESA:** Kasım ayı prim üretimi / olumlu
- PGSUS:** 9 Adet A321neo Uçağın Finansmanı / nötr

## Piyasalarda bugün

Küresel piyasalar üretici enflasyonundaki beklentilerin üzerindeki artış ve işsizlik maaşı başvurularındaki yükselişin ardından Fed'in yılın son faiz indirimi beklentilerinin sürmesine rağmen günü düşüşle tamamladı. Dow Jones % 0,53, S&P 500 %0,54 ve Nasdaq %0,66 değer kaybıyla kapandı. Çarşamba günü açıklanan verilere göre tüketici fiyatlarının kasımda beklentiler dahilinde arttığı görülürken, dün gelen veriler üretici fiyatlarındaki artışın yıllık bazda Şubat 2023'ten bu yana en yüksek seviyeyi gördüğüne işaret etti.

Avrupa tarafına baktığımızda Avrupa borsaları, Avrupa Merkez Bankası'nın bu yıl dördüncü kez faiz indirimi yönünde adım atmasının ardından karışık bir seyrile kapandı. Stoxx Europe 600 %0,14 değer kaybıyla günü tamamlarken, FTSE 100 %0,12 ve DAX 40 endeksi %0,13 değer artışıyla günü tamamladı.

Asya borsaları, Pekin'in son politika değişikliklerini teyit etmesinin ve büyüme odaklı planlarını vurgulamasının ardından günü sert kayıplarla tamamladı. Ancak Güney Kore piyasaları pozitif ayrışarak bu eğilimin dışında kaldı.

Yurt içi tarafta BIST 100 endeksi, önceki kapanışa göre 0,16 puan artarken, günü 10.058 puandan tamamladı. Bankacılık endeksi %0,02 değer kazanırken, holding endeksi %0,03 değer kaybetti. Sektör endeksleri arasında en çok kazandıran %2,23 ile turizm, en çok kaybettiren %3,50 ile madencilik oldu.

Türkiye Cumhuriyet Merkez Bankası'nın haftalık menkul kıymet istatistiklerine göre yabancı yatırımcılar, söz konusu dönemde toplam 157,6 milyon dolarlık hisse senedi sattı. Önceki hafta gerçekleşen yaklaşık 280 milyon dolarlık hisse alımı ile 7 ayın en büyük alımını yapan yabancılar tekrar satış yönlü pozisyon aldı.

Bankacılık Düzenleme ve Denetleme Kurumu'nun haftalık bülteninde yer alan bilgilere göre, Kur korumalı TL mevduat ve katılma hesaplarındaki düşüş yavaşlamayı sürdürüyor. Üst üste dört haftadır KKM'den çıkış bir önceki haftaya göre daha az gerçekleşirken BDDK verilerine göre 6 Aralık haftasında kur korumalı TL mevduat ve katılma hesapları 1 trilyon 184 milyar 676 milyon TL'ye indi. Bu miktar aynı zamanda son 3 aydaki en düşük KKM çıkışı oldu.

Borsa İstanbul 16 Aralık 2024'ten itibaren uluslararası piyasalarda oluşan alım satım kotasyonları kullanılarak BIST Spot Gümüş, BIST Spot Platin ve BIST Spot Paladyum endekslerinin hesaplanmaya başlanmasına karar verdi.

## Şirket haberleri

### AGESA: Kasım ayı prim üretimi / olumlu

Agesa Hayat ve Emeklilik (AGESA) tarafından aylık prim üretim verileri açıklandı. Buna göre, Şirket'in, Ocak- Kasım dönemindeki toplam brüt prim üretim rakamı 12.896.620.782 TL seviyesinde gerçekleşirken, Kasım ayındaki rakam ise 1.292.322.242 TL oldu. Bir önceki aya göre değişim değişimi %-3, yıllık değişim ise %76 seviyelerini işaret ederken, Ocak- Kasım 2024 dönemindeki toplam rakamın bir önceki yıla kıyasla değişimi ise %+95 düzeyinde olmuştur.

Şirket'in açıkladığı veride, Ocak- Kasım dönemine ait kırılımlara baktığımızda, hayat dalı 12.680.524.496 TL olurken, hayat dışı taraf ise 216.096.286 TL seviyesinde gerçekleşmiştir.

4Ç24 dönemine ait ikinci veride; aylık bazda %3 azalış yaşanırken, yıllık bazda %76 ve toplam değişimde %95 artış görüldü. Şirket, halihazırda, 2 aylık son çeyrek verisi ile geçen yıl son çeyrete elde edilen prim üretiminin üzerinde prim üretimi gerçekleştirmiş oldu. Dolayısıyla ilgili prim üretimini, AGESA açısından olumlu olarak değerlendirmekteyiz.

### PGSUS: 9 Adet A321neo Uçağın Finansmanı / nötr

Yönetim Kurulu tarafından 2012 Airbus Siparişi\* kapsamında 2025 yıl sonuna kadar teslim konulu 9 adet Airbus A321neo uçağın finansmanının finansal kiralama yöntemiyle sağlanmasına karar verilmiştir. Finansmana konu uçaklar için finansman yöntem ve koşulları ve finansman sağlanacak kurumlar, uçakların tamamı için veya bir veya birkaç uçaklık kısımları için teklif toplama ve değerlendirme yöntemiyle Şirket yönetimi tarafından belirlenecek ve finansman ile ilgili gelişmeler Şirketin Finansal Raporlarında finansal araçlar / finansal kiralama borçları bölümünde yatırımcılarımızın bilgisine sunulacaktır.

\* 2012 Airbus Siparişi Şirketimizin 2012 yılında vermiş olduğu ve 2017 yılında opsiyon konusu uçakları kesin siparişe çevirmiş olduğu 42 adet A320neo ve 58 adet A321neo tipi uçaktan oluşan 100 uçaklık Airbus Siparişini ifade etmektedir. Belirtilen sayılara ek olarak, 2021, 2022 ve 2023 yıllarında ilave 50 adet A321neo tipi uçak siparişi 2012 Airbus Siparişi kapsamına alınmıştır.

İlgili haberi PGSUS payları üzerinde önemli bir etki yaratmayacağını düşünüyoruz.

## KAP haberleri

## Halka Açık Ortaklıkların Pay İhraçları

Tarih	Hisse	Şirket	Bulunduğu Endeks	Sektör	Mevcut Sermaye	Yeni Sermaye	Bedelli Sermaye Artırımı	Artırım Oranı	Bedelsiz Sermaye Artırımı		Satış Türü
									İç Kaynaklardan	Kar Payından	
12.12.2024	FENER	Fenerbahçe	XU100:IS	Spor	98,980,000	250,000,000	151,020,000	152.58%	-	-	Halka Arz(1)
12.12.2024	ETILR	Etiler Gıda	XUHIZ:IS	Gıda	40,000,000	120,000,000	-	200%	80,000,000	-	-
12.12.2024	YYAPI	Yeşil Yapı	XUHIZ:IS	İnşaat, Taahhüt	321,702,935	852,512,779	-	165%	530,809,844	-	-

Kaynak: Deniz Yatırım Strateji ve Araştırma Bölümü, KAP

(1) Mevcut ortakların yeni pay alma hakları 1 TL nominal değerli her bir pay için 6 TL fiyattan kullanılacak olup, yeni pay alma haklarının kullanılmasından sonra kalan payları, yeni pay alma hakkı kullanım fiyatı olan 6 TL'den aşağı olmamak üzere, birincil piyasada oluşacak fiyattan halka arz edilecektir.

## Genel Kurullar

1. hafta						
02 Aralık 2024 Pazartesi	03 Aralık 2024 Salı	04 Aralık 2024 Çarşamba	05 Aralık 2024 Perşembe	06 Aralık 2024 Cuma	07 Aralık 2024 Cumartesi	08 Aralık 2024 Pazar
KTLEV / 10:00	BORSK / 14:00		TUREX / 13:00			
ATATP / 14:00						
2. hafta						
09 Aralık 2024 Pazartesi	10 Aralık 2024 Salı	11 Aralık 2024 Çarşamba	12 Aralık 2024 Perşembe	13 Aralık 2024 Cuma	14 Aralık 2024 Cumartesi	15 Aralık 2024 Pazar
UFUK / 11:00	TRCAS / 09:30	SELGD / 15:00	ZEDUR / 11:00	DRKAN / 10:30		MMCAS / 11:00
			IEYHO / 13:00			
3. hafta						
16 Aralık 2024 Pazartesi	17 Aralık 2024 Salı	18 Aralık 2024 Çarşamba	19 Aralık 2024 Perşembe	20 Aralık 2024 Cuma	21 Aralık 2024 Cumartesi	22 Aralık 2024 Pazar
DAPGM / 11:00	CANTE / 10:00	ODAS / 10:00	MEGAP / 14:00	SEGMM / 10:00		
		LOGO / 11:00		ALKLC / 11:00		
		SOKTS / 12:00		GSRAY / 14:00		
		SURGY / 13:00		SMART / 14:00		
4. hafta						
23 Aralık 2024 Pazartesi	24 Aralık 2024 Salı	25 Aralık 2024 Çarşamba	26 Aralık 2024 Perşembe	27 Aralık 2024 Cuma	28 Aralık 2024 Cumartesi	29 Aralık 2024 Pazar
	ARZUM / 10:00	BMSCH / 10:00		TLMAN / 10:30	LINK / 10:00	ULKER / 12:00
		IDGYO / 10:00		CRDFA / 11:00		
		KRVGD / 11:00		EUHOL / 11:00		
		CMENT / 11:30				
5. hafta						
30 Aralık 2024 Pazartesi	31 Aralık 2024 Salı					
AHSGY / 11:00	BRSAN / 09:00					
PSGYO / 11:00						

Kaynak: Deniz Yatırım Strateji ve Araştırma, KAP

## KAP Haberleri

Hisse	Haber
BIMAS	Pay Geri Alım Programının Tamamlanması Hakkında; 23 Ekim 2024 tarihinde yapılan açıklamada; yeni bir pay geri alım programı başlatıldığı, program dahilinde geri alıma konu edilebilecek azami pay sayısının 2.000.000 adet (2.000.000 TL nominal), geri alım için ayınlacak fonun Şirket iç kaynaklarından karşılanmak üzere en fazla 1.000.000.000 TL olarak belirlendiği belirtilmişti. Başlatılan pay geri alım işlemleri neticesinde, 24.10.2024 – 11.12.2024 tarihleri arasında ortalama 488,11 TL hisse fiyatından 2.000.000 adet hisse alım işlemi gerçekleştirilmiştir ve pay geri alım programımız tamamlanmıştır. Şirketin geçmiş yıllarda başlattığı pay geri alım programlarından elde edilen hisselerle birlikte sahip olduğu BIMAS payları 12.200.000 adede ulaşmıştır ve bu payların Şirket sermayesine oranı %2,01 olmuştur.
KOZAL	Danıştay kararları doğrultusunda; Şirket'in, "Çukuralan Altın Madeni İşletmesi 3. Kapasite Artırımı Projesi" kapsamında madencilik üretim faaliyetlerine ilgili mevzuatlara uygun bir şekilde devam etmektedir.

Kaynak: Deniz Yatırım Strateji ve Araştırma, KAP

## Pay geri alımları

Tarih	Hisse	Şirket	Bulunduğu endeks	Sektör	Alınan pay senedi	Fiyat aralığı (TL)	Nominal değer (TL)	Sermaye oranı (%)
12.12.2024	AGESA	Agesa Hayat Emeklilik	XUMAL:IS	Sigorta	15,494	143.90-144.40	1,501,206	0.83%
12.12.2024	LKMNH	Lokman Hekim	XUHIZ:IS	Sağlık	22,000	17.89-17.91	5,831,197	2.70%
12.12.2024	TKFEN	Tekfen Holding	XU100:IS	Holding	100,000	76.00-76.30	9,703,809	2.62%

Kaynak: Deniz Yatırım Strateji ve Araştırma Bölümü, KAP

## Kar Payı Ödemeleri

Hisse Kodu	Özet Bilgi	Dağıtım Tarihi	Kapanış Fiyatı (TL)	Pay Başına Brüt (TL)	Pay Başına Net (TL)	Teorik Fiyat (TL)	Kar Payı Verimi	XU030 Ağırlık	XU030'a Yüzdesele Etkisi	XU030'a Puansal Etkisi	XU100 Ağırlık	XU100'e Yüzdesele Etkisi	XU100'e Puansal Etkisi
GRTHO	Kar payı	13.12.2024	150.10	0.040	0.036	150.06	0.03%	Yok	Etkisi bulunmuyor	Etkisi bulunmuyor	Yok	Etkisi bulunmuyor	Etkisi bulunmuyor

Kaynak: Deniz Yatırım Strateji ve Araştırma, Rasyonet, KAP

## Teknik yorum

### BIST 100 endeksi

Dün endeks 0.00% değişimle 10058,63 seviyesinde kapattı. İşlem hacmi yüksek seviyede gerçekleşti. Gün boyu volatilité gözlemediğimiz endeks 10100 seviyesi üstünde kalıcı olamadı. İlk ve kritik destek seviyesi 10.000 olarak görüyoruz ve bu seviye altında satış baskısının artma riskini göz ardı etmiyoruz. Kısa vadeli pozisyonlarda ana destek 9750 olarak devam ettiriyoruz. 5 g. Ort. 10110.90 22 g. Ort. 9672.77 seviyesindedir. Destek olarak 9880 ve 10000, direnç olarak 10100 ve 10250 takip ediyoruz. Bu sabah negatif açılış ve sonrasında 9880 – 10100 arasında işlem aktivitesi bekliyoruz.

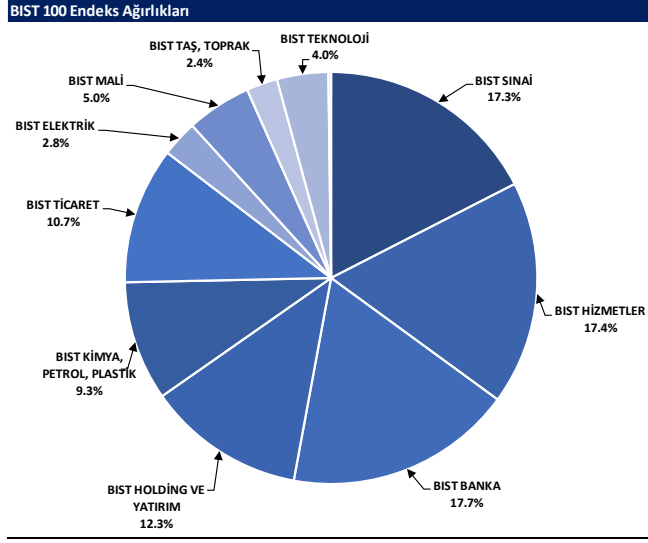


## VIOP - X30Y vade teknik analiz

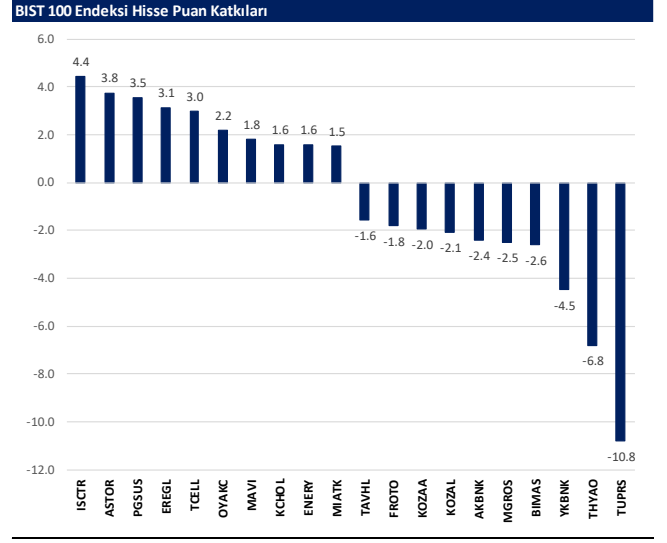
Dün vadeli endeks günü -0.90% değişimle 11189.00 seviyesinde kapattı. İşlem hacmi yüksek seviyede gerçekleşti. Gün boyu volatilité gözlemlendiğimiz vadeli endeks 11280 kısa vadeli ana destek seviyesi altında kapanış gerçekleştirdi.11300 altında kaldıkça satış baskısının devamı beklenebilir.11050 ilk destek olarak görüyoruz ve bu seviyeden tepki alımlarının gelebileceği düşüncesindeyiz. 5g. Ort. 11341,40 22 g. Ort. 10977,30 seviyesindedeler. Destek olarak 10980 ve 11050, direnç olarak ise 11210 ve 11300 takip ediyoruz. Bu sabah yatay açılış ve sonrasında 11000– 11300 arasında işlem aktivitesi bekliyoruz.



## BIST 100 endeks ağırlıkları ve puan katkıları



Kaynak: Deniz Yatırım Strateji ve Araştırma Bölümü hesaplamaları, Rasyonet



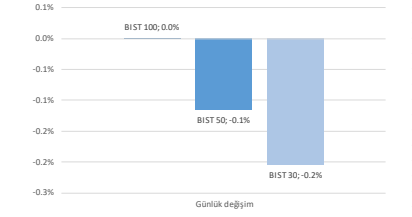
Kaynak: Deniz Yatırım Strateji ve Araştırma Bölümü hesaplamaları, Rasyonet

## BIST endekslerine ait performanslar

BIST Endeksleri	Endeks Açıklaması	12.12.2024	11.12.2024	Günlük değişim	29.12.2023	Yıl başlangıcından değişim
XU100	BIST 100	10059	10058	0.0%	7470	35%
XU30	BIST 30	11037	11060	-0.2%	8021	38%
XU50	BIST 50	8889	8899	-0.1%	6572	35%
XBANK	BIST BANKA	14562	14559	0.0%	8717	67%
XUTUM	BIST TÜM	11615	11605	0.1%	8577	35%
XUMAL	BIST MALİ	11875	11865	0.1%	7888	51%
XG30S	BIST 30 AĞIRLIK SINIRLAMALI 10	11291	11314	-0.2%	8193	38%
X100S	BIST 100 AĞIRLIK SINIRLAMALI 10	10061	10061	0.0%	7472	35%
XBANA	BIST ANA	31040	30803	0.8%	23113	34%
XBLSM	BIST BİLİŞİM	4903	4868	0.7%	3706	32%
XELKT	BIST ELEKTRİK	511	508	0.6%	452	13%
XFINK	BIST FİN. KİR. FAKTORİNG	3846	3823	0.6%	3198	20%
XGIDA	BIST GIDA, İÇECEK	12077	12062	0.1%	8837	37%
XGMYO	BIST GAYRİMENKUL Y.O.	3512	3512	0.0%	2449	43%
XHARZ	BIST HALKA ARZ	92118	91345	0.8%	79702	16%
XHOLD	BIST HOLDİNG VE YATIRIM	9321	9324	0.0%	6642	40%
XILTM	BIST İLETİŞİM	2361	2346	0.6%	1391	70%
XINSA	BIST İNŞAAT	11963	11914	0.4%	8943	34%
XKAGT	BIST ORMAN, KAĞIT, BASIM	5509	5450	1.1%	5267	5%
XKMYA	BIST KİMYA, PETROL, PLASTİK	11845	11923	-0.7%	11439	4%
XKOBI	BIST KOBI SANAYİ	24903	24769	0.5%	22204	12%
XKURY	BIST KURUMSAL YÖNETİM	8454	8464	-0.1%	6264	35%
XMADN	BIST MADENCİLİK	6898	7148	-3.5%	5363	29%
XMANA	BIST METAL ANA	17297	17137	0.9%	14826	17%
XMEŞY	BIST METAL EŞYA, MAKİNA	21194	21130	0.3%	18075	13%
XSDA	BIST ADANA	63044	62858	0.3%	66137	-5%
XSANK	BIST ANKARA	17701	17628	0.4%	12998	36%
XSANT	BIST ANTALYA	10459	10491	-0.3%	11026	-5%
XSBAL	BIST BALIKESİR	9582	9466	1.2%	8036	19%
XSBR	BIST BURSA	14929	14832	0.7%	14349	4%
XSDNZ	BIST DENİZLİ	7860	7864	0.0%	6224	26%
XSRT	BIST SİĞORTA	59994	58939	1.8%	33697	78%
XSIST	BIST İSTANBUL	13285	13275	0.1%	9479	40%
XISIZ	BIST İZMİR	14875	14864	0.1%	13131	13%
XSKAY	BIST KAYSERİ	31576	31335	0.8%	28581	10%
XSKOC	BIST KOCAELİ	24937	25253	-1.3%	23577	6%
XSKON	BIST KONYA	9094	8996	1.1%	7870	16%
XSPOR	BIST SPOR	3048	3000	1.6%	3668	-17%
XSTKR	BIST TEKİRDAĞ	45340	45246	0.2%	39257	15%
XTAST	BIST TAŞ, TOPRAK	13806	13606	1.5%	10958	26%
XTCRT	BIST TİCARET	25485	25565	-0.3%	16660	53%
XTEKS	BIST TEKSTİL, DERİ	3789	3772	0.4%	2994	27%
XTM25	BIST TEMETTÜ 25	14148	14150	0.0%	9394	51%
XTMTU	BIST TEMETTÜ	10894	10887	0.1%	7491	45%
XTRZM	BIST TÜRİZM	1355	1326	2.2%	997	36%
XTUMY	BIST TÜM-100	35591	35466	0.4%	25772	38%
XUHIZ	BIST HİZMETLER	9754	9751	0.0%	6839	43%
XULAS	BIST ULAŞTIRMA	35445	35564	-0.3%	24695	44%
XUSIN	BIST SINAI	13324	13313	0.1%	11532	16%
XUSRD	BIST SÜRDÜRÜLEBİLİRLİK	13833	13843	-0.1%	9694	43%
XUTEK	BIST TEKNOLOJİ	13695	13657	0.3%	9541	44%
XYLDZ	BIST YILDIZ	10876	10873	0.0%	8042	35%
XYORT	BIST MENKUL KIYM.Y.O.	3419	3392	0.8%	3385	1%
XYUO	BIST 100-30	17935	17837	0.5%	14042	28%
X10XB	BIST BANKA DIŞI LIKİT 10	11909	11935	-0.2%	9883	21%
XAKUR	BIST ARACI KURUMLAR	45646	45686	-0.1%	36746	24%
XLBNK	BIST LIKİT BANKA	12896	12891	0.0%	7700	67%
XTKJS	BIST TEKNOLOJİ AĞIRLIK SINIRLAMALI	19950	19851	0.5%	14089	42%

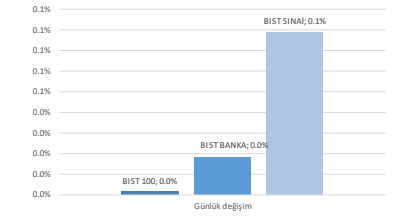
Kaynak: Deniz Yatırım Strateji ve Araştırma, Rasyonel

## Seçilmiş BIST Endekslerine Ait Günlük Performanslar



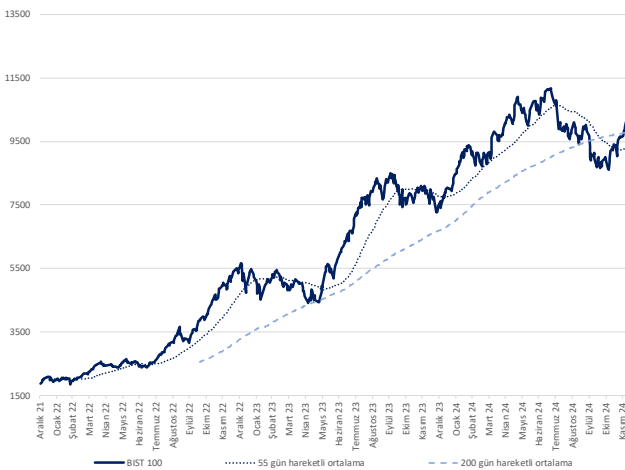
Kaynak: Deniz Yatırım Strateji ve Araştırma Bölümü hesaplamaları, Rasyonel

## Seçilmiş BIST Endekslerine Ait Günlük Performanslar



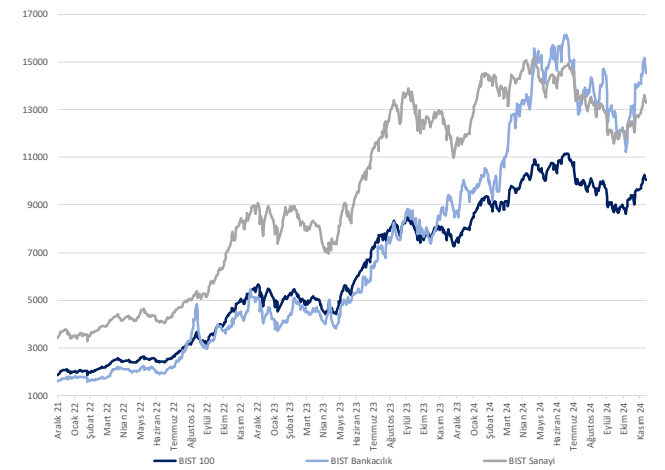
Kaynak: Deniz Yatırım Strateji ve Araştırma Bölümü hesaplamaları, Rasyonel

## BIST 100



Kaynak: Deniz Yatırım Strateji ve Araştırma, Rasyonel

## Endeks Performansları



Kaynak: Deniz Yatırım Strateji ve Araştırma, Rasyonel





## Son 90 güne ait dip-zirve analizi



## DENİZ YATIRIM STRATEJİ &amp; ARAŞTIRMA | BIST 100 ENDEKSİ DİP-ZİRVE ANALİZİ

Hisse	Son kapanış	Önceki kapanış	Değişim %	Son 90 gün zirvesi	Son 90 gün dip	Zirveye uzaklık	Dibe uzaklık	Zirveye geçti mi?
ADEL	35.20	34.94	0.7%	58.21	32.84	65%	7%	x
AEFES	228.50	227.40	0.5%	261.75	176.20	15%	23%	x
AGHOL	374.00	363.50	2.9%	391.00	275.00	5%	26%	x
AGROT	12.47	12.92	-3.5%	19.36	11.58	55%	7%	x
AKBNK	63.65	63.90	-0.4%	66.35	46.40	4%	27%	x
AKFGY	2.17	2.15	0.9%	2.28	1.81	5%	17%	x
AKFYE	19.83	18.89	5.0%	23.28	16.98	17%	14%	x
AKSA	10.89	10.90	-0.1%	10.90	8.05	0%	26%	x
AKSEN	35.74	35.92	-0.5%	40.02	32.34	12%	10%	x
ALARK	96.70	98.25	-1.6%	105.60	82.70	9%	14%	x
ALFAS	57.00	57.00	0.0%	62.93	46.84	10%	18%	x
ALTNY	88.80	88.80	0.0%	121.10	85.80	36%	3%	x
ANSGR	98.90	98.35	0.6%	100.00	73.00	1%	26%	x
ARCLK	148.30	148.80	-0.3%	159.70	123.70	8%	17%	x
ARDYZ	40.10	38.94	3.0%	40.10	29.60	-	26%	✓
ASELS	69.20	69.30	-0.1%	71.25	54.41	3%	21%	x
ASTOR	103.60	99.85	3.8%	103.60	65.25	-	37%	✓
BERA	15.23	15.12	0.7%	17.07	12.38	12%	19%	x
BIMAS	536.00	538.00	-0.4%	610.41	444.00	14%	17%	x
BINHO	342.25	344.75	-0.7%	440.00	272.75	29%	20%	x
BJKAS	4.37	4.32	1.2%	7.58	4.18	73%	4%	x
BRSAN	449.75	451.50	-0.4%	575.00	349.00	28%	22%	x
BRYAT	2127.00	2125.00	0.1%	2369.00	1702.00	11%	20%	x
BTCIM	141.60	139.90	1.2%	247.70	129.20	75%	9%	x
CANTE	1.64	1.60	2.5%	1.80	1.39	10%	15%	x
CCOLA	61.45	61.45	0.0%	69.35	45.12	13%	27%	x
CIMSA	42.62	41.68	2.3%	45.10	29.88	6%	30%	x
CLEBI	2042.00	2040.00	0.1%	2225.00	1665.00	9%	18%	x
CWENE	23.26	24.26	-4.1%	27.51	18.95	18%	19%	x
DOAS	213.50	213.80	-0.1%	233.00	202.40	9%	5%	x
DOHOL	14.88	14.89	-0.1%	16.70	12.62	12%	15%	x
ECILC	47.58	47.42	0.3%	54.60	37.26	15%	22%	x
EGEN	10530.00	10482.50	0.5%	11820.00	8992.50	12%	15%	x
EKGYO	13.43	13.31	0.9%	13.72	9.45	2%	30%	x
ENERY	295.25	284.00	4.0%	295.25	190.20	-	36%	✓
ENISA	62.50	63.40	-1.4%	67.30	52.75	8%	16%	x
ENKAI	52.95	53.25	-0.6%	56.20	42.60	6%	20%	x
EREL	26.32	26.06	1.0%	27.00	23.10	3%	12%	x
EUPWR	34.68	34.50	0.5%	36.84	25.84	6%	25%	x
FENER	103.90	102.50	1.4%	116.50	94.95	9%	41%	x
FROTO	987.00	995.00	-0.8%	1101.35	847.46	12%	14%	x
GARAN	125.80	126.00	-0.2%	132.00	97.75	5%	22%	x
GESAN	47.30	46.40	1.9%	53.00	37.92	12%	20%	x
GOLTS	468.25	481.00	-2.7%	519.50	345.75	11%	26%	x
GLBRF	273.00	269.25	1.4%	273.00	162.70	-	40%	✓
HALKB	16.58	15.92	4.1%	17.45	14.33	5%	14%	x
HEKTS	4.18	4.16	0.5%	4.54	3.36	9%	20%	x
ISCTR	13.86	13.70	1.2%	14.28	10.99	3%	21%	x
ISMEN	44.78	45.10	-0.7%	46.22	31.32	3%	30%	x
KARSN	12.64	12.69	-0.4%	18.53	12.39	47%	2%	x
KCAER	15.06	14.94	0.8%	15.46	11.88	3%	21%	x
KCHOL	196.00	195.20	0.4%	201.00	161.70	3%	18%	x
KLSE	38.44	38.10	0.9%	46.44	32.10	21%	16%	x
KONTR	45.04	44.96	0.2%	51.75	37.80	15%	16%	x
KONYA	7360.00	7275.00	1.2%	7800.00	5820.00	6%	21%	x
KOZAA	69.60	72.80	-4.4%	75.15	54.90	8%	21%	x
KOZAL	22.68	23.30	-2.7%	28.68	18.75	26%	17%	x
KRDMD	29.30	28.76	1.9%	29.36	22.30	0%	24%	x
KTLEV	63.40	60.20	5.3%	63.40	42.20	-	33%	✓
LMKDC	30.92	29.64	4.3%	30.92	20.30	-	34%	✓
MAVI	90.75	89.00	2.0%	108.90	73.25	20%	19%	x
MGROS	520.50	528.00	-1.4%	528.00	395.47	1%	24%	x
MIATK	45.80	44.28	3.4%	55.00	36.74	20%	20%	x
MPARK	414.00	420.75	-1.6%	420.75	289.25	2%	30%	x
OBAMS	49.34	48.14	2.5%	49.34	31.35	-	36%	✓
ODAS	6.56	6.62	-0.9%	7.92	5.56	21%	15%	x
OTKAR	475.00	478.75	-0.8%	548.00	413.25	15%	13%	x
OYAKC	21.04	20.52	2.5%	21.04	13.79	-	34%	✓
PAPIL	13.63	13.54	0.7%	24.55	9.94	80%	27%	x
PEKGY	1.54	1.40	10.0%	1.66	1.07	8%	31%	x
PETKM	18.74	18.79	-0.3%	24.58	17.14	31%	9%	x
PGSUS	224.60	220.00	2.1%	253.25	208.60	13%	7%	x
REEDR	14.66	14.72	-0.4%	35.88	14.28	145%	3%	x
RGYAS	122.70	123.20	-0.4%	133.00	101.50	8%	17%	x
SAHOL	97.35	97.60	-0.3%	101.00	79.00	4%	19%	x
SASA	4.27	4.24	0.7%	5.74	3.69	34%	14%	x
SISE	42.32	42.54	-0.5%	44.36	37.66	5%	11%	x
SKBNK	4.99	4.93	1.2%	4.99	3.72	-	25%	✓
SMRTG	40.32	40.38	-0.1%	45.60	33.32	13%	17%	x
SOKM	41.76	42.08	-0.8%	58.41	37.74	40%	10%	x
TABGD	153.00	152.70	0.2%	182.90	128.70	20%	16%	x
TAVHL	281.25	283.75	-0.9%	283.75	210.00	1%	25%	x
TCELL	93.50	90.25	0.8%	103.08	79.85	10%	15%	x
THYAO	298.50	301.25	-0.9%	308.50	257.75	3%	14%	x
TKFEN	75.65	76.55	-1.2%	83.05	47.08	10%	38%	x
TMSN	118.00	115.50	2.2%	138.40	107.50	17%	9%	x
TOASO	202.10	199.40	1.4%	251.50	179.80	24%	11%	x
TSKB	12.64	12.60	0.3%	13.13	10.65	4%	16%	x
TTKOM	45.88	45.90	0.0%	54.85	43.78	20%	5%	x
TTRAK	749.50	746.00	0.5%	780.50	647.98	4%	14%	x
TUKAS	7.07	7.03	0.6%	9.60	6.22	36%	12%	x
TUPRS	150.90	154.10	-2.1%	158.90	140.80	5%	7%	x
TURSG	14.30	13.90	2.9%	14.30	11.48	-	20%	✓
ULKER	115.50	116.90	-1.2%	169.90	99.80	47%	14%	x
VAKBN	22.74	22.20	2.4%	25.52	18.10	12%	20%	x
VESEB	17.94	18.37	-2.3%	20.04	16.50	12%	8%	x
VESTL	71.95	72.65	-1.0%	74.70	54.75	4%	24%	x
YEOTK	51.00	50.50	1.0%	58.41	39.97	15%	22%	x
YEBNK	30.48	30.86	-1.2%	33.06	23.04	8%	24%	x
ZOREN	4.37	4.36	0.2%	5.04	3.89	15%	11%	x

Kaynak: Deniz Yatırım Strateji ve Araştırma Bölümü hesaplamaları, Rasyonel

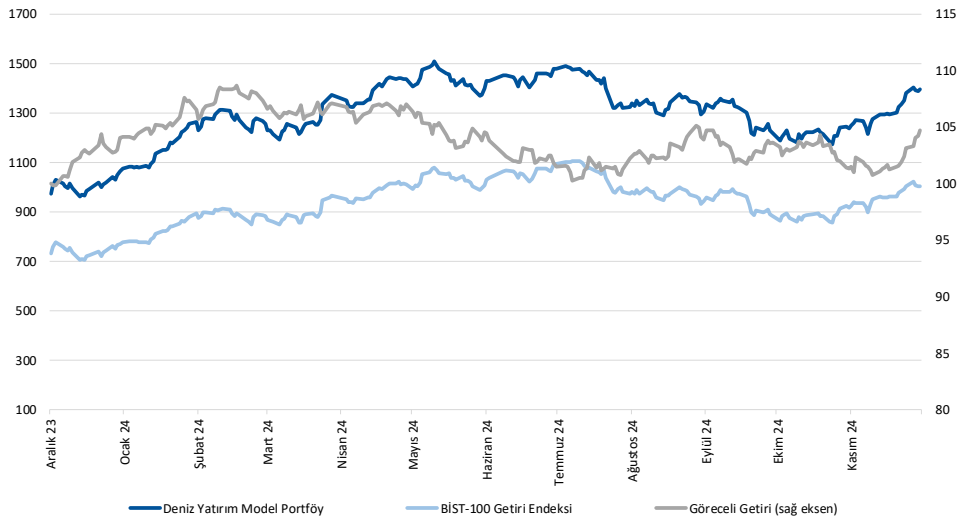




## Deniz Yatırım model portföy

Deniz Yatırım Model Portföy					
Hisse	Portföye giriş tarihi	Hedef fiyat	Potansiyel	Nominal getiri (Portföye girişten itibaren)	BIST-100'e rölatif getiri (Portföye girişten itibaren)
TAVHL	10.05.2021	425.50	51%	1077%	70%
FROTO	07.09.2022	1385.75	40%	232%	12%
HTTBT	03.11.2022	51.43	24%	330%	75%
KAREL	30.11.2022	17.00	73%	-8%	-55%
PGSUS	27.12.2022	340.00	51%	117%	18%
BIMAS	16.01.2023	743.00	39%	340%	123%
CCOLA	16.01.2023	82.40	34%	272%	88%
SAHOL	12.05.2023	130.00	34%	134%	13%
CIMSA	21.06.2023	51.30	20%	169%	40%
YKBNK	21.08.2023	36.50	20%	104%	55%
GWIND	09.07.2024	44.60	50%	-7%	1%
TABGD	18.07.2024	320.00	109%	-25%	-17%
GARAN	02.08.2024	154.30	23%	0%	5%
ANSGR	29.11.2024	174.30	76%	8%	3%

Yıl	Nominal getiri	BIST-100 Endeksi'ne göre rölatif getiri	BIST-100 Getiri Endeksi'ne göre rölatif getiri
2019	56%	27%	25%
2020	50%	16%	15%
2021	43%	13%	10%
2022	205%	3%	0%
2023	52%	12%	9%
<b>12A</b>	<b>39%</b>	<b>7%</b>	<b>5%</b>
<b>YBB</b>	<b>41%</b>	<b>5%</b>	<b>2%</b>
<b>2019'dan bugüne</b>	<b>2081%</b>	<b>98%</b>	<b>68%</b>



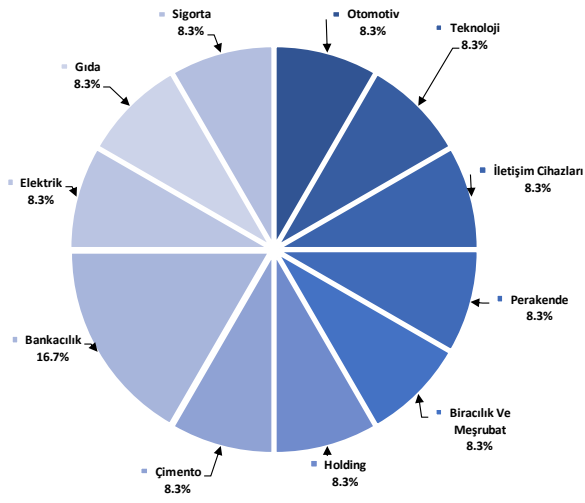
Kaynak: Deniz Yatırım Strateji ve Araştırma Bölümü hesaplamaları, Rasyonet

## Deniz Yatırım Model Portföy

Deniz Yatırım Model Portföy, Deniz Yatırım Strateji ve Araştırma Bölümü tarafından, temel analiz kriterlerine göre hazırlanmış, orta-uzun vadeli hisse senedi tavsiye listesidir. Alınan pozisyonlar sadece uzun yönlüdür (long only). Herhangi bir rakamsal/yüzdesele getiri hedefi söz konusu değildir. Herhangi bir şirket sayısı sınırı söz konusu değildir. Herhangi bir sıklıkta/takvim dahilinde değişiklik yapma zorunluluğu söz konusu değildir. Strateji ve Araştırma Bölümü analistleri portföyü takvim yılı içerisinde piyasa koşulları izin vermez ise değiştirmeme hakkına sahiptirler. Portföy içerisinde yer alan şirketler için temel analiz açısından getiri potansiyeli kalmamış dahi olsa da (değerleme olarak) şirket markasına olan geçmiş ve gelecek dönem güveni ile liste içerisinde kalmaya devam edebilirler. Portföyde yer alan şirketler için AL tavsiyesi bulunması zorunluluğu söz konusu değildir. Bölüm analistleri, TUT ve/veya Gözden Geçiriliyor önerileri ile de liste içerisinde şirket tercihinde bulunabilirler.

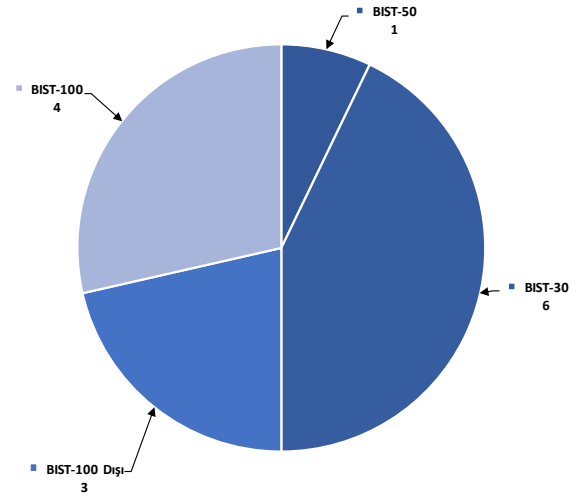
## Deniz Yatırım model portföy | sektörel ve endeks dağılımları

Model portföy sektörel dağılımı



Kaynak: Deniz Yatırım Strateji ve Araştırma Bölümü hesaplamaları

Model portföy endeks dağılımı



Kaynak: Deniz Yatırım Strateji ve Araştırma Bölümü hesaplamaları

## Deniz Yatırım döngüsel portföy

Deniz Yatırım Döngüsel Portföy											
Hisse senedi	Giriş tarihi	Giriş seviyesi	Son kapanış	Değişim	Rölatif	Portföyde kalma süresi, gün	Yıl başlangıcından değişim	Haftalık değişim	Haftalık rölatif	Haftalık beta	Haftalık korelasyon
THYAO	25.01.2022	26.05	298.50	1046%	118%	1053	31%	2%	0%	1.01	0.76
TCELL	10.10.2022	22.42	93.50	317%	49%	795	72%	1%	0%	0.92	0.66
ULKER	13.12.2022	38.36	115.50	201%	57%	731	41%	-1%	-2%	0.92	0.51
MPARK	16.01.2023	85.43	414.00	385%	145%	697	155%	1%	0%	0.71	0.51
MAVI	12.05.2023	27.42	90.75	231%	60%	581	59%	5%	3%	0.83	0.58
ASELS	17.07.2023	36.43	69.20	90%	24%	515	54%	-3%	-4%	0.87	0.65
AKBNK	21.08.2023	26.69	63.65	138%	81%	480	82%	0%	-1%	1.34	0.76
MGR0S	19.12.2023	323.98	520.50	61%	23%	360	59%	4%	2%	0.92	0.67
KRDMD	05.04.2024	23.03	29.30	27%	19%	252	23%	7%	6%	1.00	0.67
KMPUR	22.04.2024	32.89	18.71	-43%	-45%	235	-35%	-1%	-2%	0.96	0.51
DOHOL	09.07.2024	16.28	14.88	-9%	-2%	157	35%	2%	1%	1.02	0.74
AGESA	02.09.2024	102.30	144.30	41%	40%	102	142%	0%	-1%	0.66	0.41
LKMNH	16.09.2024	15.02	17.91	19%	14%	88	69%	2%	1%	0.49	0.31

Kaynak: Deniz Yatırım Strateji ve Araştırma Bölümü hesaplamaları, Rasyonel

## Deniz Yatırım döngüsel portföy performans

Dönem	Döngüsel Portföy endeks seviyesi	Döngüsel Portföy rölatif (XU100)	Döngüsel Portföy rölatif (XU30)	XU100
12.12.2024	1224	77%	77%	691
05.12.2024	1204	76%	76%	683
29.12.2023	845	65%	65%	513
30.12.2022	539	42%	42%	379
31.12.2021	144	13%	13%	128
21.10.2021	100			100
Haftalık performans (Portföy)	2%			
Yıl başlangıcından performans (Portföy)	45%			
Kurulduğu günden performans (Portföy)	1124%			
Haftalık ortalama beta (Portföy)	0.90			
Haftalık ortalama korelasyon (Portföy)	0.60			
Ortalama gün (Portföy)	465			
Toplam gün (Portföy kuruluşundan)	1148			
XU100 haftalık performans	1%			
XU100 yıl başlangıcından performans	35%			
XU100 Döngüsel Portföy kurulduğu günden performans	591%			
Döngüsel Portföy, XU100 haftalık rölatif	0%			
Döngüsel Portföy, XU100 yıl başlangıcından rölatif	8%			
Döngüsel Portföy, XU100 kurulduğu günden rölatif	77%			

Kaynak: Deniz Yatırım Strateji ve Araştırma Bölümü hesaplamaları

## Döngüsel Portföy

Döngüsel Portföy, Deniz Yatırım Strateji ve Araştırma Bölümü'nde çalışan analistler tarafından BIST içerisinde yer alan hisse senetlerine yönelik 'döngüsel' beklentileri içeren ve sadece Genel Yatırım Tavsiyesi kapsamında değerlendirilmelidir. Buna göre, Portföy oluşturulurken, herhangi bir hedef fiyat beklentisi, yüzde (%) kazanç önerisi ve zaman kısıtı (hedeflemeleri) bulunmamaktadır.

Portföy, Model Portföy yönetim mantığından farklı çalışmaktadır. Model Portföy, orta-uzun vadeli beklentilerden ve hedef fiyat seviyelerinden oluşurken (12-ay beklentileri); Döngüsel Portföy ise bunlardan bağımsız, şeffaf şekilde yönetilme amaç edinilen, hesap verilebilir eksende, temel analiz ile beğenilen ve paylaşılan özet düşüncelerden oluşan şirket beklentilerini içermektedir.

Deniz Yatırım Strateji ve Araştırma Bölümü Döngüsel Portföy içerisinde yaptığı güncellemeleri mail ortamında ilgili müşteri temsilcileri ile paylaşmak ve geçmişe dönük veri sınıflandırmasını yapmakla yükümlüdür.

Döngüsel Portföy, hiçbir koşulda sadece teknik analiz bilgisi ve değerlendirmelerine dayalı şekilde oluşturulamaz.

Döngüsel Portföy, herhangi bir müşteri yönlendirmesi içermemektedir. Strateji ve Araştırma Bölümü'nde yer alan analistlerin özet düşüncelerinden oluşan ve son kararın her zaman yatırımcıya bırakıldığını gözetilen bir süreçtir.

Döngüsel Portföy, alım ve satım şeklinde çift yönlü değerlendirme şeklinde çalışmakta ve Portföy içerisindeki hisselerin eşit dağılımı üzerine odaklanmaktadır.

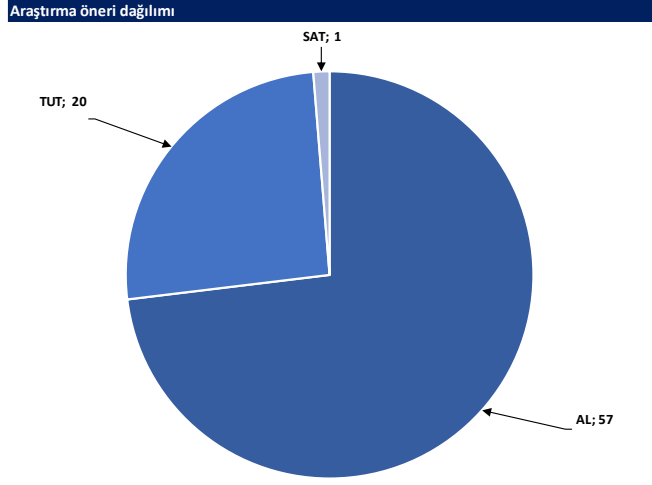
Döngüsel Portföy, Deniz Yatırım Strateji ve Araştırma Bölümü tarafından yapılacak değerlendirmelere göre yıl içerisinde herhangi bir sayı kısıtı olmadan uygun zamanda güncellenebilir.

## Değerlemeler

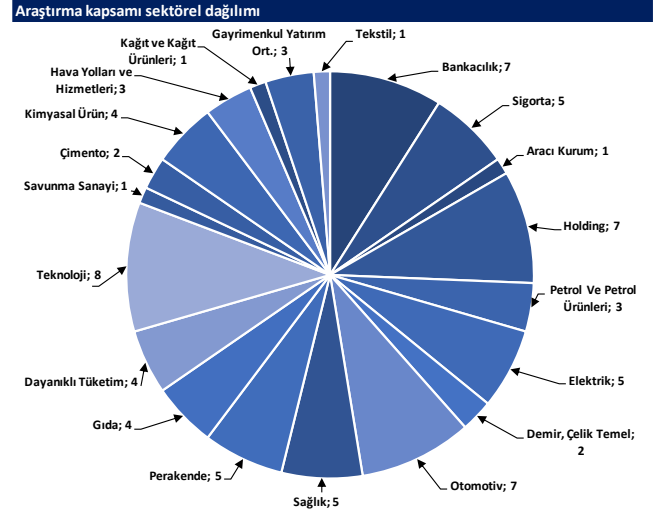
	Piyasa Değeri (mn TL)	Piyasa Değeri (mn USD)	BIST 30 Endeksi/ndeki Payı	BIST 100 Endeksi/ndeki Payı	Nominal Hisse Performans - Y8B	Relatif Hisse Performans - Y8B	Hedef Fiyat (TL)	Tavsiye	Kapanış Fiyatı	Yükseliş / Düşüş Potansiyeli
<b>Finansörlər</b>										
Agesa Hayat Emeklilik	25,974	746	---	---	142%	79%	157.30	AL	144.30	9.0%
Akbank	330,980	9,506	8.5%	6.1%	82%	35%	82.00	AL	63.65	28.8%
Aksigorta	11,929	343	---	---	41%	5%	8.30	AL	7.40	12.2%
Anadolu Hayat Emeklilik	44,935	1,291	---	---	188%	114%	148.00	AL	104.50	41.6%
Anadolu Sigorta	49,450	1,420	---	0.6%	65%	22%	174.30	AL	98.90	76.2%
Garanti Bank	528,360	15,175	3.6%	2.6%	125%	67%	154.30	AL	125.80	22.7%
Halkbank	119,124	3,421	---	0.4%	38%	3%	21.10	TUT	16.58	27.3%
İş Bankası	346,500	9,952	5.2%	3.8%	52%	13%	16.50	AL	13.86	19.0%
İş Yatırım	67,170	1,929	---	0.7%	44%	7%	50.00	AL	44.78	11.7%
TSKB	35,392	1,016	---	0.5%	93%	43%	18.00	AL	12.64	42.4%
Türkiye Sigorta	71,500	2,054	---	0.4%	54%	15%	18.60	AL	14.30	30.1%
Vakıf Bank	225,488	6,476	---	0.5%	77%	32%	28.70	AL	22.74	26.2%
Yapı Kredi Bank	257,466	7,395	5.0%	3.6%	63%	21%	36.50	AL	30.48	19.8%
<b>Holdingler</b>										
Alarko Holding	42,065	1,208	0.8%	0.6%	8%	-20%	140.00	AL	96.70	44.8%
Doğan Holding	38,941	1,118	---	0.5%	35%	0%	21.00	AL	14.88	41.1%
Enka İnşaat	317,700	9,125	1.9%	1.4%	63%	21%	70.00	AL	52.95	32.2%
Koç Holding	497,036	14,275	5.3%	3.9%	44%	7%	280.00	AL	196.00	42.9%
Sabancı Holding	204,472	5,873	5.1%	3.7%	66%	24%	130.00	AL	97.35	33.5%
Sjescan	129,635	3,723	3.1%	2.3%	-6%	-30%	52.85	TUT	42.32	23.6%
Tekfen Holding	27,991	804	---	0.5%	105%	52%	64.40	TUT	75.65	-14.9%
<b>Petrol ve Gaz</b>										
Aygaz	39,410	1,132	---	---	39%	3%	250.00	AL	179.30	39.4%
Petkim	47,495	1,364	1.1%	0.8%	3%	-24%	22.00	TUT	18.74	17.4%
Tüpraş	290,753	8,351	7.1%	5.2%	21%	-10%	228.06	AL	150.90	51.1%
<b>Enerji</b>										
Aksa Enerji	43,829	1,259	---	0.3%	24%	-8%	49.40	TUT	35.74	38.2%
Alfa Solar Enerji	20,976	602	---	0.1%	-31%	-49%	82.00	TUT	57.00	43.9%
Biotrend Enerji	8,325	239	---	---	-3%	-28%	27.00	AL	16.65	62.2%
Galata Wind Enerji	16,027	460	---	---	40%	4%	44.60	AL	29.68	50.3%
Enerjisa Enerji	73,817	2,120	---	0.5%	43%	6%	86.00	AL	62.50	37.6%
<b>Demir Çelik</b>										
Erdemir	184,240	5,292	4.3%	3.1%	30%	-3%	34.50	AL	26.32	31.1%
Kardemir (D)	32,706	939	1.0%	0.7%	23%	-8%	40.00	AL	29.30	36.5%
<b>Kimya, Tarımsal İlâç ve Gübre</b>										
Aksa Akrilik	42,308	1,215	---	0.6%	34%	-1%	12.00	AL	10.89	10.2%
Alkim Kimya	5,556	160	---	---	9%	-19%	22.50	AL	18.52	21.5%
Hektaş	35,237	1,012	0.7%	0.5%	-42%	-57%	4.30	SAT	4.18	2.9%
Kimteks Polietilen	9,097	261	---	---	-35%	-52%	36.00	AL	18.71	92.4%
<b>Otomotiv ve Otomotiv Yan Sanayi</b>										
Doğuş Otomotiv	46,970	1,349	0.8%	0.6%	-3%	-28%	294.70	TUT	213.50	38.0%
Ford Otosan	346,348	9,947	3.1%	2.2%	40%	4%	1385.75	AL	987.00	40.4%
Kordsa	14,317	411	---	---	-5%	-29%	96.00	TUT	73.60	30.4%
Tofaş	101,050	2,902	1.2%	0.9%	4%	-23%	296.60	TUT	202.10	46.8%
Türk Traktör	75,000	2,154	---	0.6%	17%	-13%	1235.02	AL	749.50	64.8%
Otokar	57,000	1,637	---	0.6%	13%	-16%	633.60	TUT	475.00	33.4%
Brisa	28,101	807	---	---	23%	-9%	131.91	AL	92.10	43.2%
<b>Sağlık</b>										
Lokman Hekim	3,869	111	---	---	69%	25%	24.72	AL	17.91	38.0%
Meditera Tıbbi Malzeme	5,760	165	---	---	75%	30%	58.91	TUT	48.40	21.7%
Mikro Sağlık	79,079	2,271	---	0.8%	155%	89%	489.02	AL	414.00	18.1%
Gen İlâç ve Sağlık Ürünleri	92,670	938	---	---	130%	75%	172.10	TUT	108.90	62.2%
Selçuk Eczacıları	49,680	1,427	---	---	30%	-3%	73.20	TUT	80.00	-8.5%
<b>Perakende ve Toptan</b>										
BİM	325,459	9,348	9.6%	7.0%	80%	34%	743.00	AL	536.00	38.6%
Bizim Toptan	2,356	68	---	---	-21%	-41%	36.00	TUT	29.28	23.0%
Marvi Giyim	36,051	1,035	---	0.9%	59%	18%	154.20	AL	90.75	69.9%
Migros	92,239	2,707	2.4%	1.7%	59%	18%	772.03	AL	530.50	48.3%
Şok Marketler	24,776	712	---	0.5%	-19%	-40%	58.50	TUT	41.76	40.1%
<b>Gıda ve İçecek</b>										
Coca Cola İçecek	171,942	4,938	---	1.5%	30%	-4%	82.40	AL	61.45	34.1%
TAB Gıda	39,978	1,148	---	0.3%	31%	-3%	320.00	AL	153.00	109.2%
Ülker Bisküvi	42,651	1,225	0.8%	0.6%	41%	5%	198.00	AL	115.50	71.4%
Büyük Şeffer Gıda	3,298	95	---	---	---	---	52.46	AL	30.82	70.2%
<b>Beştaş Eya ve Mobilya</b>										
Arçelik	100,210	2,878	---	0.5%	15%	-14%	190.00	TUT	148.30	28.1%
Vestel Beytaş Eya	28,704	824	---	0.2%	16%	-14%	24.00	TUT	17.94	33.8%
Vestel Elektronik	24,136	693	---	0.4%	56%	16%	80.00	TUT	71.95	11.2%
Yataş	4,152	119	---	---	14%	-15%	38.80	AL	27.72	40.0%
<b>Telekom &amp; Teknoloji &amp; Yazılım</b>										
Aztek Teknoloji	4,776	137	---	---	-52%	-65%	109.90	AL	47.76	130.1%
Hitt Bilgisayar Hizmetleri	12,402	356	---	---	71%	27%	51.43	AL	41.34	24.4%
İndeks Bilgisayar	5,483	157	---	---	28%	-5%	10.80	AL	7.31	47.7%
Karel Elektronik	7,938	228	---	---	-15%	-37%	17.00	AL	9.85	72.6%
Kontrolmatik Teknoloji	29,276	841	0.7%	0.5%	-33%	-50%	88.00	AL	45.04	95.4%
Logo Yazılım	11,950	343	---	---	69%	26%	139.00	TUT	119.50	16.3%
Turkcell	205,700	5,908	5.4%	3.9%	72%	28%	145.95	AL	93.50	56.1%
Türk Telekom	160,580	4,612	1.0%	0.7%	88%	40%	76.60	AL	45.88	67.0%
<b>Savunma</b>										
Aselsan	315,552	9,063	4.0%	2.9%	54%	14%	89.59	AL	69.20	29.5%
<b>Yapı Malzemeleri</b>										
Akçansa	34,614	994	---	---	32%	-2%	199.00	TUT	180.80	10.1%
Çınsa	40,301	1,157	---	0.6%	50%	11%	51.30	AL	42.62	20.4%
Kalekim	14,591	419	---	---	48%	10%	49.00	AL	31.72	54.5%
<b>Havacılık</b>										
Pegasus	112,300	3,225	2.3%	1.7%	69%	26%	340.00	AL	224.60	51.4%
TAV Havalimanları	102,173	2,935	---	1.8%	162%	94%	425.50	AL	281.25	51.3%
Türk Hava Yolları	411,930	11,831	10.2%	7.4%	31%	-3%	448.00	AL	298.50	50.1%
<b>Kağıt ve Kağıt Ürünleri</b>										
Europap Tezol Kağıt	7,925	228	---	---	0%	-25%	24.20	AL	15.85	52.7%
<b>GYO'lar</b>										
Emlak GYO	51,034	1,466	1.3%	0.9%	95%	45%	17.30	AL	13.43	28.8%
Ozak GYO	18,054	519	---	---	61%	20%	14.00	AL	12.40	12.9%
Torunlar GYO	59,000	1,695	---	---	94%	44%	69.15	AL	59.00	17.2%
<b>Kaynak: Deniz Yatırım Strateji ve Araştırma, Rasyonel</b>			95.4%	83.6%						



## Strateji ve Araştırma Bölümü kapsamındaki hisselerle ait öneri dağılımı



Kaynak: Deniz Yatırım Strateji ve Araştırma Bölümü



Kaynak: Deniz Yatırım Strateji ve Araştırma Bölümü

## Haftalık takvim

Haftalık Takvim, 09 - 15 Aralık 2024							
Tarih	Gün	Saat	Ülke	Olay	Beklenti	Önceki	
9 Aralık	Pazartesi	18:00	ABD	Toptan Satış Stokları (Aylık)	--	0.20%	
		19:00	ABD	NY Fed 1 Yıllık Enflasyon Beklentileri	--	2.87%	
10 Aralık	Salı	10:00	TR	İşsizlik Oranı	--	8.60%	
		10:00	TR	Sanayi Üretimi (Aylık)	--	1.60%	
		10:00	TR	Sanayi Üretimi (Yıllık)	--	-2.40%	
		16:30	ABD	Tarım Dışı Üretkenlik	2.20%	2.20%	
		16:30	ABD	Birim İşçilik Maaliyetleri	1.40%	1.90%	
11 Aralık	Çarşamba	10:00	TR	Perakende Ticaret (Yıllık)	--	15.90%	
		16:30	ABD	TÜFE (Aylık)	0.30%	0.20%	
		16:30	ABD	Çekirdek TÜFE (Aylık)	0.30%	0.30%	
		16:30	ABD	TÜFE (Yıllık)	2.70%	2.60%	
		16:30	ABD	Çekirdek TÜFE (Yıllık)	3.30%	3.30%	
		16:30	ABD	TÜFE (Mevsim Etkisinden Arındırılmamış)	315.341	315.664	
		16:30	ABD	TÜFE (Mevsim Etkisinden Arındırılmış)	--	321.666	
12 Aralık	Perşembe	10:00	TR	Cari İşlemler Dengesi	1.30b	2.99b	
		14:30	TR	Yabancı Net Hisse Senedi Yatırımı	--	\$280m	
		16:15	EUR	ECB Mevduat Oranı	3.00%	3.25%	
		16:15	EUR	ECB Faiz Oranı Kararı	3.15%	3.40%	
		16:15	EUR	ECB Marjinal Borçlanma Oranı	3.40%	3.65%	
		16:30	ABD	Çekirdek ÜFE (Aylık)	0.20%	0.00%	
		16:30	ABD	ÜFE (Aylık)	0.30%	0.20%	
		16:30	ABD	ÜFE (Yıllık)	--	2.40%	
		16:30	ABD	Çekirdek ÜFE (Yıllık)	--	3.10%	
		16:30	ABD	İşsizlik Başvurusu Başvuruları	--	224k	
		20:00	ABD	Hane Halkının Net Gelir Değişimi	--	\$2760b	
		13 Aralık	Cuma	13:00	EUR	Sanayi Üretimi (Mevsimsellikten Arındırılmış) (Aylık)	-0.10%
13:00	EUR			Sanayi Üretimi (Yıllık)	-2.30%	-2.80%	
16:30	ABD			İthalat Fiyat Endeksi (Aylık)	-0.30%	0.30%	
16:30	ABD			İthalat Fiyat Endeksi (Yıllık)	--	0.80%	
16:30	ABD			İhracat Fiyat Endeksi (Aylık)	-0.30%	0.80%	
16:30	ABD			İhracat Fiyat Endeksi (Yıllık)	--	-0.10%	
14 - 15 Aralık	Haftasonu	-	-				

\*(M.A.):Mevsimsellikten arındırılmış

Kaynak: Bloomberg, Deniz Yatırım Strateji ve Araştırma

## Yasal Uyarı

Bu rapor/e-posta içerisinde yer alan değerlendirmeler Deniz Yatırım Menkul Kıymetler A.Ş. tarafından, güvenilir olduğuna inanılan kaynaklardan elde edilen bilgi ve veriler kullanılarak genel nitelikte hazırlanmıştır. Raporda yer alan ifadeler, mali durumunuz ile risk ve getiri tercihlerinize uygun olmayabilir ve hiçbir şekilde alış veya satış yapılması yönünde yönlendirme olarak değerlendirilmemelidir. Deniz Yatırım, bu bilgilerin doğru, eksiksiz ve değişmez olduğunu garanti etmemektedir. Bu sebeple, okuyucuların, bu raporlardan elde edilen bilgilere dayanarak hareket etmeden önce, bilgilerin doğruluğunu teyit etmeleri önerilir ve bu bilgilere dayanarak aldıkları kararlarda sorumluluk okuyucuların kendilerine aittir. Bilgilerin eksikliği ve yanlışlığından Deniz Yatırım hiçbir şekilde sorumlu tutulamaz. Ayrıca, Deniz Yatırım ve DenizBank Finansal Hizmetler Grubu çalışanları ve danışmanlarının, herhangi bir şekilde bu rapor/e-posta içerisinde yer alan bilgiler dolayısıyla ortaya çıkabilecek, doğrudan veya dolaylı zararlarla ilgili herhangi bir sorumluluğu yoktur. Burada yer alan bilgiler sermaye piyasası aracına yönelik bir yatırım tavsiyesi, alım-satım önerisi ya da getiri vaadi değildir ve yatırım danışmanlığı kapsamında yer almamaktadır. Yatırım Danışmanlığı hizmeti; yetkili kuruluşlar tarafından imzalanacak yatırım danışmanlığı sözleşmesi çerçevesinde kişilerin risk ve getiri tercihleri dikkate alınarak kişiye özel sunulmaktadır. Buradaki içeriğin hiçbir bölümü Deniz Yatırım Menkul Kıymetler A.Ş.'nin yazılı izni olmadan çoğaltılamaz, hiçbir şekilde ortamda yayımlanamaz, alıntı yapılamaz ve kullanılamaz. Sadece burada yer alan bilgilere dayanarak yatırım kararı verilmesi beklentilerinize uygun sonuçlar doğurmayabilir.

© DENİZ INVEST 2024

## Derecelendirme

Deniz Yatırım Analistleri, her hisse senedi için bir veya birden fazla değerlendirme yöntemi kullanarak 12 aylık hedef değerler (fiyatlar) ve buna bağlı olarak potansiyel getirileri hesaplamaktadır. 12 ay derecelendirme sistemimiz; AL, TUT ve SAT olmak üzere 3 farklı genel yatırım tavsiyesi içerir.

**AL:** Hisse senedinin gelecek 12 ay toplam potansiyel getirisinin en az %20 ve üzerinde oluşması şeklindeki değerlendirme ifade etmektedir.

**TUT:** Hisse senedinin gelecek 12 ay toplam potansiyel getirisinin %0-20 aralığında oluşması şeklindeki değerlendirme ifade etmektedir.

**SAT:** Hisse senedinin gelecek 12 ay toplam potansiyel getirisinin %0'dan daha düşük seviyelerde oluşması şeklindeki değerlendirme ifade etmektedir.

Derecelendirme	Potansiyel Getiri (PG), 12-ay
AL	≥%20
TUT	%0-20
SAT	≤%0

Kaynak: Deniz Yatırım

Deniz Yatırım Analistleri hisse senetlerini potansiyel katalizörler, tetikleyici gelişmeler, riskler ile piyasa, sektör ve rakip firma gelişmeleri ışığında değerlendirmektedir. Analistlerimiz genel yatırım tavsiyesinin kamuoyuyla paylaşılmasını takip eden süreçte hisse senetlerini titizlikle yakından takip etmeye devam etmekte; ancak, hisse senedi fiyatındaki dalgalanmalardan ötürü değerler, derecelendirme sistemimizdeki sınırları aştığı takdirde, analistlerimiz hisse senedi hakkında sundukları tavsiyeyi değiştirmemeyi ve/veya Gözden Geçirme (GG) sürecine almayı tercih edebilirler.