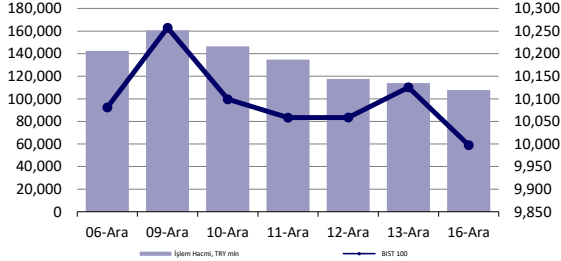


S&P 500
%0.38Brent Petrol
-%0.05USD Endeks
-%0.14

günlük bülten

Hisse Senedi Piyasası



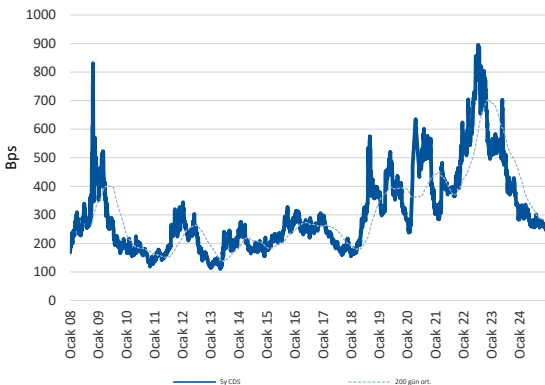
Endeksler, para piyasaları ve emtia

	Kapanış	Önceki	1 Gün	1 Ay	Yıl Baş.
BIST100	9,998	10,125	-1.3%	6.5%	33.8%
İşlem Hacmi, TL mln	107,726	114,005	-5.5%	-4.2%	16.2%
Türkiye 2032 (13.10.2032)	27.47%	26.90%	57 bps	8 bps	502 bps
Türkiye 2032	5.71%	5.70%	0 bps	-3 bps	-90 bps
TCMB Karşık fonlama mlyt	50.00%	50.00%	0 bps	0 bps	750 bps
USD/TRY	34.95	34.94	0.0%	1.5%	18.4%
EUR/TRY	36.77	36.74	0.1%	1.3%	13.0%
Sepet (50/50)	35.86	35.84	0.1%	1.4%	15.5%
DOW	43,717	43,828	-0.3%	0.6%	16.0%
S&P500	6,074	6,051	0.4%	3.5%	27.3%
FTSE	8,262	8,300	-0.5%	2.5%	6.8%
MSCI EM	1,103	1,107	-0.3%	1.7%	7.8%
MSCI EE	43.87	43.86	0.0%	4.4%	-2.1%
Shanghai SE Comp	3,386	3,392	-0.2%	1.7%	13.8%
Nikkei	39,457	39,470	0.0%	2.1%	17.9%
Petrol (Brent)	73.87	73.91	-0.1%	-0.7%	-0.7%
Altın	2,653	2,648	0.2%	3.5%	28.6%

En Çok Yükselen & Düşenler (BIST 100)

	Hisse Kodu	Son Kapanış	Gün Değ.	Hacim, TRY bin
En çok yükselenler				
Beşiktaş Futbol Yat.	BJKAS	4.66	7.6%	306,418
Alfa Solar Enerji	ALFAS	63.10	5.3%	506,948
Yeo Teknoloji Enerji Ve Endüstri	YEOTK	54.00	3.3%	345,602
1000 Yatırımlar Holding	BINHO	351.75	2.9%	259,649
Agrotech Yüksek Teknoloji Ve Yatırım	AGROT	12.87	2.9%	869,927
Kaleseramik Canakkale Kalebodur Seramik	KLSEK	39.36	2.6%	147,023
En çok düşenler				
Peker G.M.Y.O.	PEKGY	1.57	-4.3%	335,892
Adel Kalemcilik	ADEL	36.14	-3.9%	167,626
Limak Doğu Anadolu Çimento	LMKDC	30.06	-3.8%	452,474
Mlp Sağlık Hizmetleri	MPARK	383.25	-3.8%	175,258
Anadolu Efes Biraçılık	AEFES	223.10	-3.1%	620,130
Vestel	VESTL	68.95	-3.1%	410,127

5 Yıllık Ülke Risk Primi (CDS) (baz puan)



Piyasa yorumu:

Bu sabah karışık açılış ve sonrasında 9880 – 10100 arasında işlem aktivitesi bekliyoruz.

Dün endeks-1.26% değişimle 9997,66 seviyesinde kapattı. İşlem hacmi yüksek seviyede gerçekleşti.

Günlük Bültenimizin ilerleyen sayfalarında detaylı şekilde görebileceğiniz **Seçilmiş İndikatörler Puanlama Sistemimize** göre bugün öne çıkan ilk 5 hisse senedi: **BINHO, CANTE, DOHOL, KLSER** ve **ODAS**. İlgili sayfada sistemimizin metodolojisini ve uyarı notunu okumanızı önemle belirtmek isteriz.

Son iş günü kapanışına göre, eşit dağıtım oranı ile oluşturulan Deniz Yatırım Model Portföyümüz günlük bazda %-0.37, BIST 100 endeksi ise %-1.26 seviyelerinde performans sergilemiştir.

Bugünün haberleri:

Piyasa gelişmesi

- Bankacılık Sektörü:** Haftalık Verilerin Değerlendirmesi

Hisse senetleri

- PETKM:** Etilen-nafta makası haftalık bazda azalış gösterdi/ Sınırlı olumsuz

Piyasalarda bugün

Piyasalar, yoğun merkez bankalarına ait takvimin göbeğinde, yılı kapatma çabası içerisinde. Özellikle Avrupa seanslarındaki işlem hacmi azalışları bu düşüncemizi destekliyor. Dün, Almanya ve İngiltere’de ana endekslerin işlem hacimleri son 1 ay ortalamalarına kıyasla %10’un gerisinde gerçekleşti. Fransa’da ise CAC40, Cuma akşamı gelen takvim dışı not indiriminin ardından %163 yükselişle hacim tarafındaki yerini aldı. Endeks ise %0.71’de trade etti.

Avrupa demişken... Fransa’daki siyasi kriz malumunuz. Eurodaki baskılanma nedenlerinden sadece birisi. Pazartesi sabahına ait notumuzda bahsettiğimiz Almanya’dan da güven oylaması Scholz aleyhine çıktı ve ülkenin 2 ay içerisinde erken seçime gitmesi bekleniyor. Muhtemel tarih, 23 Şubat. Böylece, AB’nin iki önemli üyesinde de siyaseten güçlü bir görüntü henüz mevcut değil. Atlantik’in diğer yakasında ise ABD’nin güçlü duruşunda hiçbir problem yok. Siyasi tercihler bir yana, yönetsel anlamda kurumların çalışır pozisyonda olması, her gün neden USD talebi oluşmaya devam ettiğine dair yapısal farklı birçok tartışmanın da en basit cevabı olarak karşımıza bir kez daha çıkıyor. Tekrarlayalım: Avrupa’nın mevcut yapısı yönetim ve bakış açısı olarak sorunlu. Bu da doğal olarak euronun orta-uzun vadeli tercih edilmeme sorunsalının en büyük destekçisi. Bu nedenle 2000’lerde inşa edilen yapı hala tam olarak çalışır durumda değil.

ABD’den devam edelim. Özel sektör PMI verileri, ekonominin tamamını yansıtmasa da dünyanın her noktasında olduğu üzere ABD’de de yakından izleniyor. Biz de bakmaya çalışıyoruz. Son veriler, hizmetteki güçlü duruşun 56.1’den 58.5 endeks seviyesine taşındığına işaret ediyor. Bu, Ekim 2021’den bu yana en yüksek genişleme anlamını taşıyor. Bileşik PMI ise 71.1 oldu. Mayıs 2022’den bu yana en yüksek ölçümlenme. İmalatta hafif daralma var, 48.3. Dünyanın hemen hemen her noktasındaki görüntüye benzer, imalattaki zayıflık, hizmetteki güçlü eğilimle fazlasıyla telafi ediliyor. Bu nedenle küreselde resesyon tartışmaları her belirmesini takiben kısa sürede sönüyor.

Biraz Arjantin, biraz Türkiye ve kapanış. Merval endeksine parantez açmak istiyoruz. Günlük bazda %7.28 yükseliş gerçekleşti. Hafta sonundan devralınan, 2025’te bugüne kıyasla daha az kontrol edilen, ama yine yönetilen, “dirty float” ekseninde bir kur sistemine geçiş niyetinin dillendirilmesi, hisse senetlerinde ralli ortamı yarattı. Bu yıl Arjantin borsası yerel para birimi bazında %274 yükselirken, USD bazlı %217, EUR bazında ise %228 seviyeleri karşımıza çıkıyor. Net/net beklentilerin satın alınması, uygun koşullar sağlandığında fazlasıyla satın alınabiliyor.

BIST 100’de temel beklentimiz bir süredir 9700-10200 aralığında seyir olması. Bandın üst kısmı aşılamadı. 16 Aralık işlemlerinde el değiştiren hisse adedinde de zayıflama gördük. <10k kapanış olması psikolojik açıdan izlenebilir bir detay. 5 günlük ortalamanın da gerisine kayma oldu. 9900 bölgesini kısa vadede takip edeceğiz. TCMB beklentisi dışında endekste ek başlık şu anda bulamıyoruz.

Piyasa gelişmesi

Bankacılık Sektörü: Haftalık Verilerin Değerlendirmesi

Bankacılık endeksi geçen hafta bir önceki haftaya göre %2,7 değer kaybederken sanayi endeksinin de %4,4 gerisinde kaldı. Sene başından bu yana ise %66,7 değer kazancı ile sanayi endeksine göre %42,8 daha iyi performans sergiledi. 1 yıl ileriye dönük beklentilerimize göre çarpanlar F/K (4.13x) ve F/DD (0.99x) seviyelerinde. Banka hisselerinde kar verimi (1/(F/K)) %24,1 ile son beş yıllık ortalamasının gerisinde olmasına rağmen, olası bir faiz indirimi ile mevcut çarpanların cazibesinin artabileceğini düşünüyoruz. Ocak-Eylül dönemini zayıf bir marj ile kapatan bankacılık sektörünün gerek bilanço içi yabancı para pozisyonunun gerilemesi (1Ç24: 52,5 milyar \$, 3Ç24: 20,3 milyar \$) gerekse de TL kredi/mevduat faiz makasının toparlaması ile yılın son çeyreğinde daha yüksek bir net faiz marjı yakalayabileceğini düşünüyoruz. Kredi kalitesindeki zayıflamanın bireysel segment ile sınırlı kalacağı ve yüksek karşılıklar sayesinde gelir tablosu üzerinde önemli bir negatif etkisi olmayacağı fikrindeyiz. Komisyon gelirlerinin faaliyet giderlerine kıyasla daha hızlı artışı da karlılıklara olumlu yönde destek verecektir. Cazip değerlemeler ve 4Ç24'teki, kar momentumu ile banka hisselerine ilginin artmasını bekliyoruz.

TL kredi/mevduat faiz makası pozitif seyrini korurken, yılbaşından bu yana YP kredi büyümesi %29,1 ile %24,2 olan TL kredi büyümesinin üzerinde.

Takipteki kredi oranı %1,84 seviyesinde

Şirket haberleri

PETKM: Etilen-nafta makası haftalık bazda azalış gösterdi/ Sınırlı olumsuz

Petkim tarafından paylaşılan verilere göre, etilen-nafta makası 13 Aralık 2024 tarihi itibarıyla haftalık bazda 25,8 USD/ton (%15,1) azalış ile 144,8 USD/ton seviyesinde gerçekleşti. Etilen fiyatlarında 6,0 USD/ton (%0,8) seviyesinde bir azalış yaşanırken, nafta fiyatında ise 19,8 USD/tonluk (%3,4) bir artış yaşandı. Hatırlanacağı üzere, makas bir önceki hafta 160,8 USD/ton seviyesinden 170,5 USD/tona toplamda 9,8 USD/ton artış göstermişti. Etilen-nafta makasının geçen haftaki artışın ardından bu hafta azalış göstermiş olmasını Petkim açısından sınırlı olumsuz olarak değerlendiriyoruz.

KAP haberleri

Bedelli/Bedelsiz Sermaye Artışı									
Hisse	Tarih	Kapanış Fiyatı (TL)	Rüçhan Hakkı Kullanımı Oranı	Rüçhan Hakkı Kullandırma Fiyatı (TL)	Rüçhan Hakkı Referans Fiyatı (TL)	Teorik Fiyat (TL)	Bedelsiz Oranı	Mevcut Sermaye	Yeni Sermaye
FENER	17.12.2024	105.60	152.58%	6.00	60.17	42.41		98,980,000	250,000,000
YYAPI	17.12.2024	6.66				2.51	165%	321,702,935	852,512,778

Kaynak: Deniz Yatırım Strateji ve Araştırma, Rasyonet, KAP

Genel Kurullar							
1. hafta							
02 Aralık 2024 Pazartesi	03 Aralık 2024 Salı	04 Aralık 2024 Çarşamba	05 Aralık 2024 Perşembe	06 Aralık 2024 Cuma	07 Aralık 2024 Cumartesi	08 Aralık 2024 Pazar	
KTLEV / 10:00	BORSK / 14:00		TUREX / 13:00				
ATATP / 14:00							
2. hafta							
09 Aralık 2024 Pazartesi	10 Aralık 2024 Salı	11 Aralık 2024 Çarşamba	12 Aralık 2024 Perşembe	13 Aralık 2024 Cuma	14 Aralık 2024 Cumartesi	15 Aralık 2024 Pazar	
UFUK / 11:00	TRCAS / 09:30	SELGD / 15:00	ZEDUR / 11:00	DRKAN / 10:30		MMCAS / 11:00	
			IEYHO / 13:00				
3. hafta							
16 Aralık 2024 Pazartesi	17 Aralık 2024 Salı	18 Aralık 2024 Çarşamba	19 Aralık 2024 Perşembe	20 Aralık 2024 Cuma	21 Aralık 2024 Cumartesi	22 Aralık 2024 Pazar	
DAPGM / 11:00	CANTE / 10:00	ODAS / 10:00	MEGAP / 14:00	SEGMN / 10:00			
		LOGO / 11:00		ALKLC / 11:00			
		SOKTS / 12:00		GSRAY / 14:00			
		SURGY / 13:00		SMART / 14:00			
4. hafta							
23 Aralık 2024 Pazartesi	24 Aralık 2024 Salı	25 Aralık 2024 Çarşamba	26 Aralık 2024 Perşembe	27 Aralık 2024 Cuma	28 Aralık 2024 Cumartesi	29 Aralık 2024 Pazar	
	ARZUM / 10:00	BMSCH / 10:00		TLMAN / 10:30	LINK / 10:00	ULKER / 12:00	
		IDGYO / 10:00		CRDFA / 11:00			
		KRVGD / 11:00		EUHOL / 11:00			
		CEMENT / 11:30					
5. hafta							
30 Aralık 2024 Pazartesi	31 Aralık 2024 Salı						
AHSGY / 11:00	BRSAN / 09:00						
PSGYO / 11:00							

Kaynak: Deniz Yatırım Strateji ve Araştırma, KAP

KAP Haberleri	
Hisse	Haber
PGSUS	Bankacılık Düzenleme ve Denetleme Kurulu'nun 27.05.2021 tarih ve 9590 sayılı Kararı ve Sermaye Piyasası Kurulu kredi derecelendirme mevzuatı kapsamında JCR Avrasya Derecelendirme A.Ş. (JCR) tarafından düzenlenen kredi derecelendirmemiz gözden geçirilmiştir. Buna göre Şirketimizin uzun vadeli ulusal notu AA+ (tr) olarak teyit edilmiştir, not görünümü "Pozitif" olarak korunmuştur.
KARSN	Şirketimiz, Türkiye Cumhuriyeti Ulaştırma Bakanlığı'nın EC-NEAR/ANK/2024/EA-OP/0046 sayılı ile açmış olduğu ihaleye 19.08.2024 tarihinde katılım sağlamış olup, ihale şirketimiz tarafından kazanılmıştır. 25 Adet e-ATA 18 metre Körüklü Elektrikli Otobüs siparişi alınmıştır. Söz konusu araçların tesliminin 2025 yılının ikinci yarısında tamamlanması planlanmaktadır.

Kaynak: Deniz Yatırım Strateji ve Araştırma, KAP

Pay geri alımları								
Tarih	Hisse	Şirket	Bulduğu endeks	Sektör	Alınan pay senedi	Fiyat aralığı (TL)	Nominal değer (TL)	Sermaye oranı (%)
16.12.2024	LKMINH	Lokman Hekim	XUHIZ:IS	Sağlık	17,000	17.56-17.66	5,867,697	2.72%
16.12.2024	TKFEN	Tekfen Holding	XU100:IS	Holding	7,500	76.40-76.60	9,711,309	2.62%

Kaynak: Deniz Yatırım Strateji ve Araştırma Bölümü, KAP

Teknik yorum

BIST 100 endeksi

Dün endeks -1.26% değişimle 9997,66 seviyesinde kapattı. İşlem hacmi yüksek seviyede gerçekleşti. Gün boyu devam eden satış baskısı sonunda endeks hem gün düşük seviyesinde hem de 10.000 destek seviyesinin altında kapanış gerçekleştirdi. 10.000 altında satış baskısının devamı beklenebilir. Kısa vadeli pozisyonlarda ana destek seviyesini 9800 olarak devam ettiriyoruz. 5 g Ort. 10067.85 22 g Ort. 9736.51 seviyesindedir. Destek olarak 9800 ve 9880, direnç olarak 10150 ve 10260 takip ediyoruz. Bu sabah karışık açılış ve sonrasında 9880 – 10100 arasında işlem aktivitesi bekliyoruz.

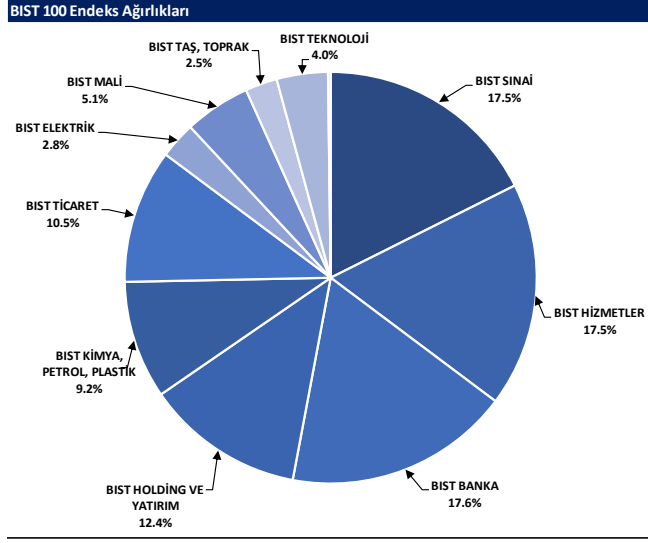


VIOP - X30Y vade teknik analiz

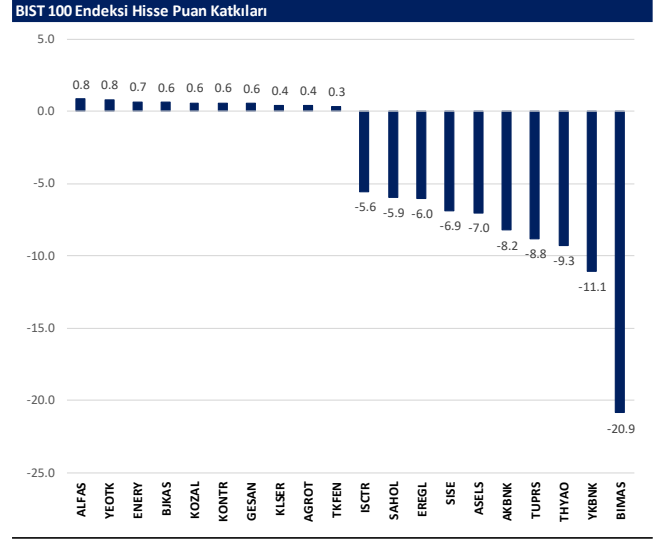
Dün vadeli endeks günü -1.59% değişimle 11091,00 seviyesinde kapattı. İşlem hacmi yüksek seviyede gerçekleşti. Gün boyu devam eden satış baskısı sonunda vadeli endeks hem gün düşük seviyesinde hem de 11180 destek seviyesinin altında kapanış gerçekleştirdi. 11180 altında kaldıkça satış baskısının devamı beklenebilir. Kısa vadeli pozisyonlarda ilk destek 11.050, ana destek olarak 10800 takip ediyoruz. 5g. Ort. 11240,00 22 g. Ort. 11014,48 seviyesindedir. Destek olarak 10900 ve 11050, direnç olarak ise 11180 ve 11300 takip ediyoruz. Bu sabah karışık açılış ve sonrasında 11050– 11180 arasında işlem aktivitesi bekliyoruz.



BIST 100 endeks ağırlıkları ve puan katkıları



Kaynak: Deniz Yatırım Strateji ve Araştırma Bölümü hesaplamaları, Rasyonet



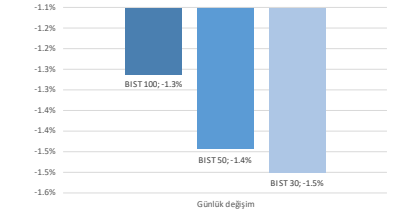
Kaynak: Deniz Yatırım Strateji ve Araştırma Bölümü hesaplamaları, Rasyonet

BIST endekslerine ait performanslar

BIST Endeksleri	Endeks Açıklaması	16.12.2024	13.12.2024	Günlük değişim	29.12.2023	Yıl başlangıcından değişim
XU100	BIST 100	9998	10125	-1.3%	7470	34%
XU30	BIST 30	10933	11100	-1.5%	8021	36%
XU50	BIST 50	8815	8944	-1.4%	6572	34%
XBANK	BIST BANKA	14223	14536	-1.5%	8717	64%
XUFLM	BIST TÜM	11601	11708	-0.9%	8577	35%
XUMAL	BIST MALİ	11823	11963	-1.1%	7888	50%
XD30S	BIST 30 AĞIRLIK SINIRLAMALI 10	11185	11355	-1.5%	8193	37%
XI00S	BIST 100 AĞIRLIK SINIRLAMALI 10	10000	10128	-1.3%	7472	34%
XBANA	BIST ANA	31457	31290	0.5%	23113	36%
XBLSM	BIST BİLİŞİM	4976	4968	0.2%	3706	34%
XELKT	BIST ELEKTRİK	519	515	0.8%	452	34%
XFINK	BIST FIN. KIR. FAKTORİNG	3920	3886	0.9%	3198	23%
XGIDA	BIST GIDA, İÇECEK	12033	12183	-1.2%	8837	36%
XGMYO	BIST GAYRİMENKUL Y.O.	3556	3563	-0.2%	2449	45%
XHARZ	BIST HALKA ARZ	93391	93115	0.3%	79702	17%
XHOLD	BIST HOLDİNG VE YATIRIM	9323	9427	-1.1%	6642	40%
XILTM	BIST İLETİŞİM	2423	2422	0.0%	1391	74%
XINSA	BIST İNŞAAT	12251	12313	-0.5%	8943	37%
XKAGT	BIST ORMAN, KAĞIT, BASIM	5533	5557	-0.4%	5267	5%
XKMYA	BIST KİMYA, PETROL, PLASTİK	11844	11948	-0.9%	11439	4%
XKOBI	BIST KOBI SANAYİ	25556	25249	1.2%	22204	15%
XKURY	BIST KURUMSAL YÖNETİM	8420	8533	-1.3%	6264	34%
XMADN	BIST MADENÇİLİK	7042	7010	0.5%	5363	31%
XMANA	BIST METAL ANA	17337	17555	-1.2%	14826	17%
XMESY	BIST METAL EŞYA, MAKİNA	21306	21456	-0.7%	18075	14%
XSDA	BIST ADANA	63293	63679	-0.4%	66137	-4%
XSANK	BIST ANKARA	17726	17922	-1.1%	12998	36%
X SANT	BIST ANTALYA	10576	10525	0.5%	11026	-4%
XSBAL	BIST BALIKESİR	9764	9698	0.7%	8036	22%
XSBR	BIST BURSA	14962	15088	-0.8%	14349	4%
XSDNZ	BIST DENİZLİ	7873	7891	-0.2%	6224	26%
XSGRT	BIST SİĞORTA	60989	61623	-1.0%	33697	81%
XSIST	BIST İSTANBUL	13311	13411	-0.7%	9479	40%
XSIZM	BIST İZMİR	15032	15054	-0.1%	13131	14%
XSKAY	BIST KAYSERİ	33041	32417	1.9%	28581	16%
XSKOC	BIST KOCAELİ	24752	25054	-1.2%	23577	5%
XSKON	BIST KONYA	9178	9267	-1.0%	7870	17%
XSPOR	BIST SPOR	3085	3021	2.1%	3668	-16%
XSTKR	BIST TEKİRDAĞ	46665	46330	0.7%	39257	19%
XTAST	BIST TAŞ, TOPRAK	13854	13969	-0.8%	10958	26%
XTCRT	BIST TİCARET	24807	25354	-2.2%	16660	49%
XTEKS	BIST TEKSTİL, DERİ	3720	3778	-1.6%	2994	24%
XTM2S	BIST TEMETTÜ 2S	13981	14207	-1.6%	9394	49%
XTMTU	BIST TEMETTÜ	10796	10950	-1.4%	7491	44%
XTRZM	BIST TURİZM	1380	1367	1.0%	997	38%
XTURM	BIST TÜM-100	36101	36025	0.2%	25772	40%
XUHZ	BIST HİZMETLER	9735	9807	-0.7%	6839	42%
XULAS	BIST ULAŞTIRMA	35294	35577	-0.8%	24695	43%
XUSIN	BIST SINAI	13350	13470	-0.9%	11532	16%
XUSRD	BIST SÜRDÜRÜLEBİLİRLİK	13719	13913	-1.4%	9694	42%
XUTEK	BIST TEKNOLOJİ	13655	13798	-1.0%	9541	43%
XYLDZ	BIST YILDIZ	10849	10960	-1.0%	8042	35%
XYORT	BIST MENKUL KIYIM Y.O.	3454	3471	-0.5%	3385	2%
XYU10	BIST 100-30	17986	18100	-0.6%	14042	28%
XI0XB	BIST BANKA DIŞI LIKİT 10	11860	12004	-1.2%	9883	20%
XAKUR	BIST ARACI KURUMLAR	46939	46853	0.2%	36746	28%
XLBNK	BIST LIKİT BANKA	12669	12868	-1.6%	7700	65%
XTKJS	BIST TEKNOLOJİ AĞIRLIK SINIRLAMALI	20108	20178	-0.3%	14089	43%

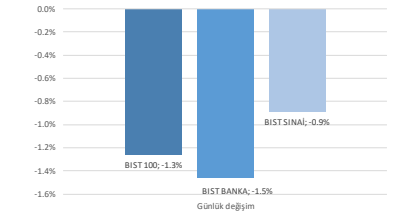
Kaynak: Deniz Yatırım Strateji ve Araştırma, Rasyonet

Seçilmiş BIST Endekslerine Ait Günlük Performanslar

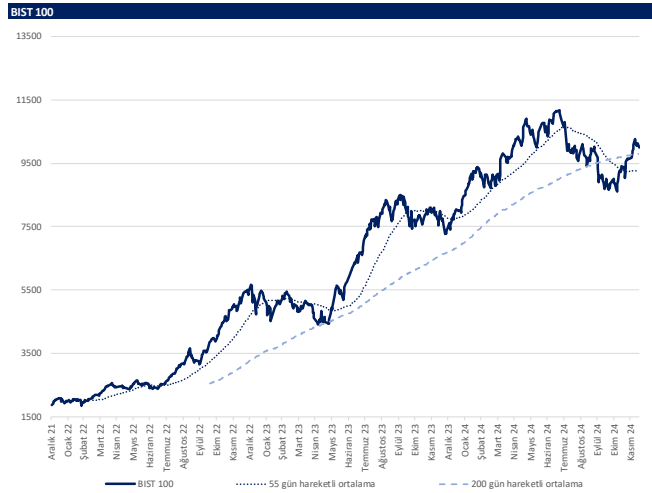


Kaynak: Deniz Yatırım Strateji ve Araştırma Bölümü hesaplamaları, Rasyonet

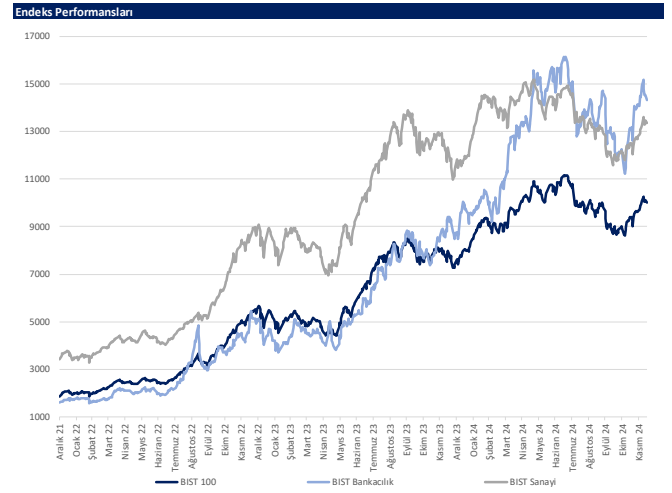
Seçilmiş BIST Endekslerine Ait Günlük Performanslar



Kaynak: Deniz Yatırım Strateji ve Araştırma Bölümü hesaplamaları, Rasyonet



Kaynak: Deniz Yatırım Strateji ve Araştırma, Rasyonet



Kaynak: Deniz Yatırım Strateji ve Araştırma, Rasyonet

Son 90 güne ait dip-zirve analizi



DENİZ YATIRIM STRATEJİ & ARAŞTIRMA | BIST 100 ENDEKSİ DİP-ZİRVE ANALİZİ

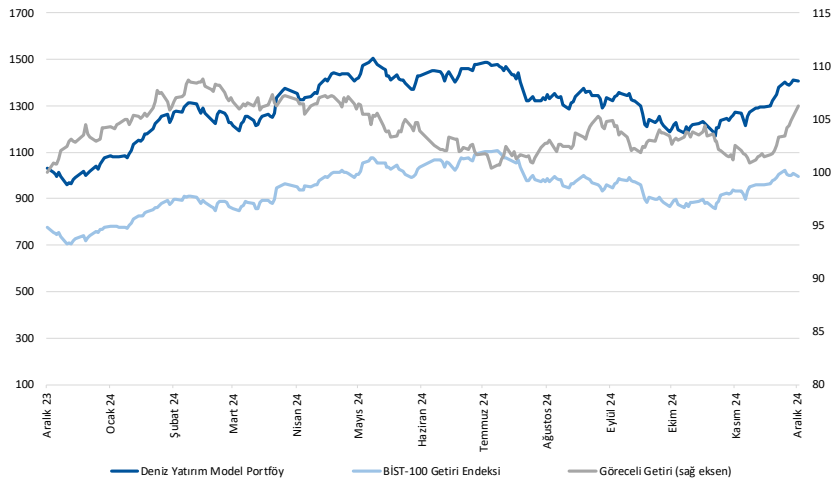
Hisse	Son kapanış	Önceki kapanış	Değişim %	Son 90 gün zirvesi	Son 90 gün dip	Zirveye uzaklık	Dibe uzaklık	Zirveye geçti mi?
ADEL	36.14	37.62	-3.9%	58.21	32.84	61%	9%	x
AEFES	223.10	230.30	-3.1%	261.75	176.20	17%	21%	x
AGHOL	372.50	375.50	-0.8%	391.00	275.00	5%	26%	x
AGROT	12.87	12.51	2.9%	18.64	11.58	45%	10%	x
AKBNK	62.70	63.55	-1.3%	66.35	46.40	6%	26%	x
AKFGY	2.20	2.20	0.0%	2.28	1.81	4%	18%	x
AKFYE	19.82	19.75	0.4%	22.76	16.98	15%	14%	x
AKSA	11.35	11.47	-1.0%	11.47	8.05	1%	29%	x
AKSEN	36.08	36.74	-1.8%	40.02	32.34	11%	10%	x
ALARK	97.65	98.75	-1.1%	104.10	82.70	7%	15%	x
ALFAS	63.10	59.90	5.3%	63.10	46.84	-	26%	✓
ALTVY	90.90	90.40	0.6%	118.30	85.80	30%	6%	x
ANSGR	101.40	101.90	-0.5%	101.90	73.00	0%	28%	x
ARCLK	150.20	151.50	-0.9%	153.60	123.70	2%	18%	x
ARDYZ	41.38	41.16	0.5%	41.38	29.60	-	28%	✓
ASELS	67.55	69.20	-2.4%	71.25	54.41	5%	19%	x
ASTOR	105.00	107.20	-2.1%	107.20	65.25	2%	38%	x
BERA	15.62	15.70	-0.5%	17.00	12.38	9%	21%	x
BIMAS	513.00	529.00	-3.0%	610.41	444.00	19%	13%	x
BINHO	351.75	341.75	2.9%	420.25	272.75	19%	22%	x
BIKAS	4.66	4.33	7.6%	7.47	4.18	60%	10%	x
BRSAN	452.00	454.00	-0.4%	575.00	349.00	27%	23%	x
BRYAT	2114.00	2138.00	-1.1%	2369.00	1702.00	12%	19%	x
BTCIM	140.60	141.00	-0.3%	247.70	129.20	76%	8%	x
CANTE	1.70	1.69	0.6%	1.75	1.39	3%	18%	x
CCOLA	60.75	61.80	-1.7%	69.35	45.12	14%	26%	x
CIMSA	43.58	43.60	0.0%	45.10	29.88	3%	31%	x
CLEBI	1980.00	1975.00	0.3%	2225.00	1665.00	12%	16%	x
CWENE	23.40	23.44	-0.2%	27.51	18.95	18%	19%	x
DOAS	208.00	211.60	-1.7%	233.00	202.40	12%	3%	x
DOHOL	15.33	15.31	0.1%	16.19	12.62	6%	18%	x
ECILC	48.80	48.16	1.3%	54.60	37.26	12%	24%	x
EGENE	10400.00	10492.50	-0.9%	11820.00	8992.50	14%	14%	x
EKGYO	13.55	13.72	-1.2%	13.72	9.45	1%	30%	x
ENERY	290.75	286.00	1.7%	295.25	190.20	2%	35%	x
ENJSA	61.95	62.20	-0.4%	65.30	52.75	5%	15%	x
ENKAI	53.30	53.75	-0.8%	56.20	42.60	5%	20%	x
EREGL	26.06	26.56	-1.9%	27.00	23.10	4%	11%	x
EUPWR	36.14	35.80	0.9%	36.84	25.84	2%	29%	x
FENER	45.43	44.44	2.2%	61.95	40.85	36%	10%	x
FROTO	981.00	992.50	-1.2%	1101.35	847.46	12%	14%	x
GARAN	127.80	127.80	0.0%	132.00	97.75	3%	24%	x
GESAN	51.35	50.15	2.4%	53.00	37.92	3%	26%	x
GOLTS	463.25	467.25	-0.9%	519.50	345.75	12%	25%	x
GUBRF	272.00	272.00	0.0%	273.00	162.70	0%	40%	x
HALKB	16.37	16.65	-1.7%	17.45	14.33	7%	12%	x
HEKTS	4.18	4.19	-0.2%	4.54	3.36	9%	20%	x
ISCTR	13.33	13.53	-1.5%	14.28	10.99	7%	18%	x
ISMEN	45.74	46.08	-0.7%	46.22	31.32	1%	32%	x
KARSN	12.58	12.66	-0.6%	18.53	12.39	47%	2%	x
KCAER	15.26	15.32	-0.4%	15.46	11.88	1%	22%	x
KCHOL	194.30	196.80	-1.3%	201.00	161.70	3%	17%	x
KLSEK	39.36	38.36	2.6%	46.44	32.10	18%	18%	x
KONTR	47.10	46.56	1.2%	51.70	37.80	10%	20%	x
KONYA	7297.50	7367.50	-1.0%	7800.00	5820.00	7%	20%	x
KOZAA	70.35	70.50	-0.2%	75.15	54.90	7%	22%	x
KOZAL	23.50	23.32	0.8%	28.68	18.75	22%	20%	x
KRDMD	29.82	30.48	-2.2%	30.48	22.30	2%	25%	x
KTLEV	62.15	62.25	-0.2%	63.40	43.30	2%	30%	x
LMKDC	30.06	31.24	-3.8%	31.24	20.38	4%	32%	x
MAVI	87.45	88.35	-1.0%	108.90	73.25	25%	16%	x
MGROS	524.00	527.50	-0.7%	528.00	395.47	1%	25%	x
MIAATK	45.18	45.70	-1.1%	52.70	36.74	17%	19%	x
MPARK	383.25	398.25	-3.8%	420.75	289.25	10%	25%	x
OBAMS	50.20	50.45	-0.5%	50.45	31.35	0%	38%	x
ODAS	6.74	6.67	1.0%	7.85	5.56	16%	18%	x
OTKAR	478.00	478.00	0.0%	537.50	413.25	12%	14%	x
OYAKC	21.30	21.60	-1.4%	21.60	13.79	1%	35%	x
PAPIL	13.34	13.42	-0.6%	22.92	9.94	72%	25%	x
PEKGY	1.57	1.64	-4.3%	1.66	1.07	5%	32%	x
PETKM	18.95	19.18	-1.2%	24.58	17.14	30%	10%	x
PGSUS	224.70	226.00	-0.6%	253.25	208.60	13%	7%	x
REEDR	14.83	14.91	-0.5%	35.88	14.28	142%	4%	x
RGYAS	123.90	123.40	0.4%	133.00	101.50	7%	18%	x
SAHOL	97.45	99.00	-1.6%	101.00	79.00	4%	19%	x
SASA	4.31	4.32	-0.2%	5.54	3.69	29%	14%	x
SISE	41.80	43.08	-3.0%	43.66	37.66	4%	10%	x
SKBNK	4.94	4.91	0.6%	4.99	3.72	1%	25%	x
SMRTG	41.06	40.68	0.9%	44.52	33.32	8%	19%	x
SOKM	41.12	41.68	-1.3%	58.41	37.74	42%	8%	x
TABGD	154.00	154.50	-0.3%	182.90	128.70	19%	16%	x
TAVHL	288.00	287.50	0.2%	288.00	210.00	-	27%	✓
TCELL	96.05	96.00	0.1%	103.08	79.85	7%	17%	x
THYAO	295.50	299.25	-1.3%	308.50	257.75	4%	13%	x
TKFEN	76.75	76.20	0.7%	83.05	47.08	8%	39%	x
TMSN	120.00	121.30	-1.1%	138.40	107.50	15%	10%	x
TOASO	199.80	204.10	-2.1%	251.50	179.80	26%	10%	x
TSKB	12.69	12.78	-0.7%	13.13	10.65	3%	16%	x
TTKOM	46.90	46.94	-0.1%	54.85	43.78	17%	7%	x
TRAK	748.00	755.00	-0.9%	780.50	647.98	4%	13%	x
TUKAS	7.24	7.20	0.6%	9.05	6.22	25%	14%	x
TUPRS	148.60	151.20	-1.7%	158.90	140.80	7%	5%	x
TURSG	14.61	14.70	-0.6%	14.70	11.48	1%	21%	x
ULKER	114.60	116.40	-1.5%	169.90	99.80	48%	13%	x
VAKBN	22.40	22.72	-1.4%	25.52	18.10	14%	19%	x
VESBE	17.85	17.89	-0.2%	19.70	16.50	10%	8%	x
VESTL	68.95	71.15	-3.1%	74.70	54.75	8%	21%	x
YEOTK	54.00	52.25	3.3%	58.41	39.97	8%	26%	x
YKBNK	29.66	30.60	-3.1%	33.06	23.04	11%	22%	x
ZOREN	4.38	4.42	-0.9%	4.97	3.89	13%	11%	x

Kaynak: Deniz Yatırım Strateji ve Araştırma Bölümü hesaplamaları, Rasyonel

Deniz Yatırım model portföyü

Deniz Yatırım Model Portföyü						
Hisse	Portföye giriş tarihi	Hedef fiyat	Potansiyel	Nominal getiri (Portföye girişten itibaren)	BIST-100'e rölatif getiri (Portföye girişten itibaren)	
TAVHL	10.05.2021	425.50	48%	1106%	75%	
FROTO	07.09.2022	1385.75	41%	230%	12%	
HTTBT	03.11.2022	51.43	22%	339%	80%	
KAREL	30.11.2022	17.00	65%	-4%	-52%	
PGSUS	27.12.2022	340.00	51%	117%	19%	
BIMAS	16.01.2023	743.00	45%	321%	114%	
CCOLA	16.01.2023	82.40	36%	268%	87%	
SAHOL	12.05.2023	130.00	33%	135%	14%	
CIMSA	21.06.2023	51.30	18%	175%	44%	
YKBNK	21.08.2023	36.50	23%	99%	51%	
GWIND	09.07.2024	44.60	47%	-5%	3%	
TABGD	18.07.2024	320.00	108%	-25%	-16%	
GARAN	02.08.2024	154.30	21%	2%	7%	
ANSGR	29.11.2024	174.30	72%	10%	7%	

Yıl	Nominal getiri	BIST-100 Endeksi'ne göre rölatif getiri	BIST-100 Getiri Endeksi'ne göre rölatif getiri
2019	56%	27%	25%
2020	50%	16%	15%
2021	43%	13%	10%
2022	205%	3%	0%
2023	52%	12%	9%
12A	36%	9%	6%
YBB	42%	6%	3%
2019'dan bugüne	2096%	101%	70%



Kaynak: Deniz Yatırım Strateji ve Araştırma Bölümü hesaplamaları, Rasyonel

Deniz Yatırım Model Portföyü

Deniz Yatırım Model Portföyü, Deniz Yatırım Strateji ve Araştırma Bölümü tarafından, temel analiz kriterlerine göre hazırlanmış, orta-uzun vadeli hisse senedi tavsiye listesidir. Alınan pozisyonlar sadece uzun yönlüdür (long only). Herhangi bir rakamsal/yüzesel getiri hedefi söz konusu değildir. Herhangi bir şirket sayısı sınırı söz konusu değildir. Herhangi bir sıklıkta/takvim dahilinde değişiklik yapma zorunluluğu söz konusu değildir. Strateji ve Araştırma Bölümü analistleri portföyü takvim yılı içerisinde piyasa koşulları izin vermez ise değiştirmeme hakkına sahiptirler. Portföy içerisinde yer alan şirketler için temel analiz açısından getiri potansiyeli kalmamış dahi olsa da (değerleme olarak) şirket markasına olan geçmiş ve gelecek dönem güveni ile liste içerisinde kalmaya devam edebilirler. Portföyde yer alan şirketler için AL tavsiyesi bulunması zorunluluğu söz konusu değildir. Bölüm analistleri, TUT ve/veya Gözden Geçiriliyor önerileri ile de liste içerisinde şirket tercihinde bulunabilirler.

Deniz Yatırım döngüsel portföy

Deniz Yatırım Döngüsel Portföy											
Hisse senedi	Giriş tarihi	Giriş seviyesi	Son kapanış	Değişim	Rölatif	Portföyde kalma süresi, gün	Yıl başlangıcından değişim	Haftalık değişim	Haftalık rölatif	Haftalık beta	Haftalık korelasyon
THYAO	25.01.2022	26.05	295.50	1034%	117%	1057	29%	-2%	1%	0.94	0.72
TCELL	10.10.2022	22.42	96.05	328%	54%	799	77%	2%	5%	0.96	0.71
ULKER	13.12.2022	38.36	114.60	199%	57%	735	40%	-4%	-1%	0.87	0.50
MPARK	16.01.2023	85.43	383.25	349%	129%	701	136%	-8%	-6%	0.68	0.47
MAVI	12.05.2023	27.42	87.45	219%	55%	585	54%	-4%	-2%	0.78	0.57
ASELS	17.07.2023	36.43	67.55	85%	21%	519	50%	-5%	-3%	0.98	0.71
AKBNK	21.08.2023	26.69	62.70	135%	79%	484	79%	-6%	-3%	1.41	0.75
MGROS	19.12.2023	323.98	524.00	62%	25%	364	60%	2%	5%	0.70	0.57
KRDMD	05.04.2024	23.03	29.82	29%	22%	256	26%	2%	4%	1.17	0.71
KMPUR	22.04.2024	32.89	19.93	-39%	-41%	239	-31%	2%	4%	1.01	0.54
DOHOL	09.07.2024	16.28	15.33	-6%	2%	161	39%	1%	4%	1.13	0.77
AGESA	02.09.2024	102.30	148.80	45%	45%	106	149%	2%	4%	0.56	0.36
LKMNH	16.09.2024	15.02	17.59	17%	13%	92	66%	-1%	2%	0.43	0.28

Kaynak: Deniz Yatırım Strateji ve Araştırma Bölümü hesaplamaları, Rasyonet

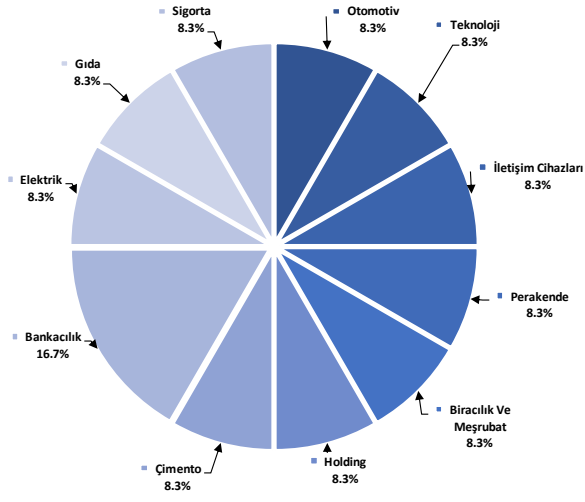
Deniz Yatırım döngüsel portföy performans

Dönem	Döngüsel Portföy endeks seviyesi	Döngüsel Portföy rölatif (XU100)	Döngüsel Portföy rölatif (XU30)	XU100
16.12.2024	1223	78%	78%	687
09.12.2024	1242	76%	76%	705
29.12.2023	845	65%	65%	513
30.12.2022	539	42%	42%	379
31.12.2021	144	13%	13%	128
21.10.2021	100			100
Haftalık performans (Portföy)	-1%			
Yıl başlangıcından performans (Portföy)	45%			
Kurulduğu günden performans (Portföy)	1123%			
Haftalık ortalama beta (Portföy)	0.89			
Haftalık ortalama korelasyon (Portföy)	0.59			
Ortalama gün (Portföy)	469			
Toplam gün (Portföy kuruluşundan)	1152			
XU100 haftalık performans	-3%			
XU100 yıl başlangıcından performans	34%			
XU100 Döngüsel Portföy kurulduğu günden performans	587%			
Döngüsel Portföy, XU100 haftalık rölatif	1%			
Döngüsel Portföy, XU100 yıl başlangıcından rölatif	8%			
Döngüsel Portföy, XU100 kurulduğu günden rölatif	78%			

Kaynak: Deniz Yatırım Strateji ve Araştırma Bölümü hesaplamaları

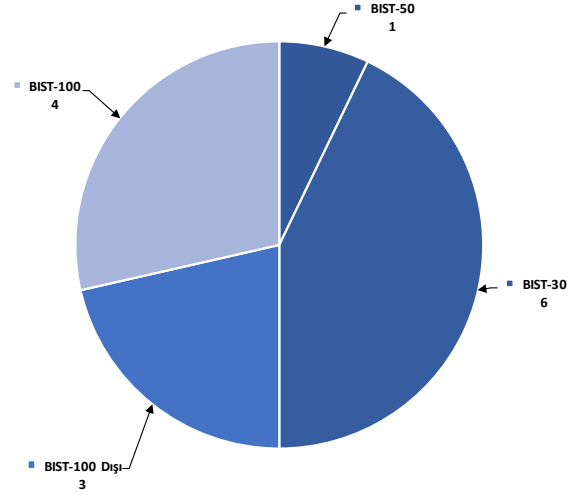
Deniz Yatırım model portföy | sektörel ve endeks dağılımları

Model portföy sektörel dağılımı



Kaynak: Deniz Yatırım Strateji ve Araştırma Bölümü hesaplamaları

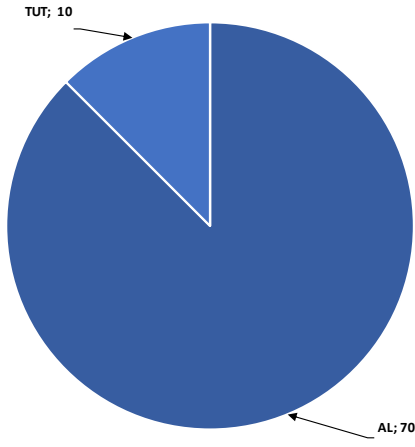
Model portföy endeks dağılımı



Kaynak: Deniz Yatırım Strateji ve Araştırma Bölümü hesaplamaları

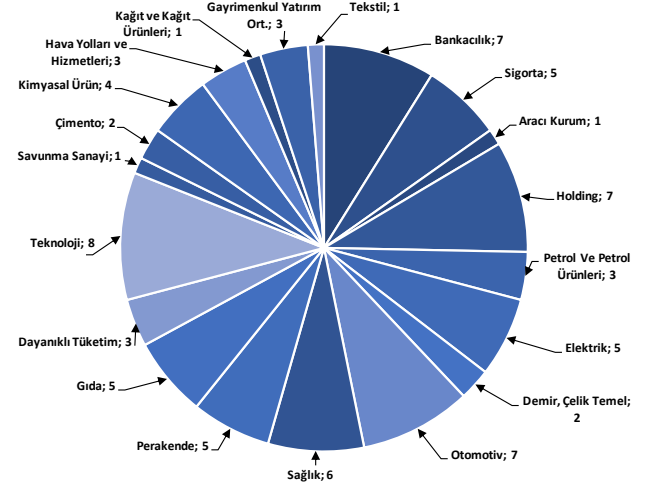
Strateji ve Araştırma Bölümü kapsamındaki hisselerle ait öneri dağılımı

Araştırma öneri dağılımı



Kaynak: Deniz Yatırım Strateji ve Araştırma Bölümü

Araştırma kapsamı sektörel dağılımı



Kaynak: Deniz Yatırım Strateji ve Araştırma Bölümü

Haftalık takvim

Haftalık Takvim, 16 - 22 Aralık 2024							
Tarih	Gün	Saat	Ülke	Olay	Beklenti	Önceki	
16 Aralık	Pazartesi	11:00	TR	Merkezi Hükümet Bütçe Dengesi	--	-186.3b	
		12:00	EUR	Euro Bölgesi Bileşik PMI	48.4	48.3	
		12:00	EUR	HCOB Euro Bölgesi İmalat PMI	45.3	45.2	
		12:00	EUR	Euro Bölgesi Hizmetler PMI	49.5	49.5	
		13:00	EUR	İşçilik Maliyetleri (Yıllık)	--	4.70%	
		16:30	ABD	Empire State İmalat Endeksi	5.8	31.2	
		17:45	ABD	S&P Küresel ABD İmalat PMI	--	49.7	
		17:45	ABD	S&P Küresel ABD Hizmet PMI	--	56.1	
		17:45	ABD	S&P Küresel ABD Bileşik PMI	--	54.9	
		17 Aralık	Salı	10:00	TR	Konut Fiyat Endeksi (Yıllık)	--
10:00	TR			Konut Fiyat Endeksi (Aylık)	--	2.10%	
13:00	EUR			ZEW Ekonomik Hissiyatı	--	12.5	
13:00	EUR			Ticaret Dengesi (M.A.)	12.0b	13.6b	
13:00	EUR			Ticaret Dengesi (Mevsimsellikten Arındırılmamış)	--	12.5b	
16:30	ABD			Perakende Satışlar (Aylık)	0.50%	0.40%	
16:30	ABD			Çekirdek Perakende Satışlar (Aylık)	0.40%	0.10%	
17:15	ABD			Sanayi Üretimi (Aylık)	0.20%	-0.30%	
17:15	ABD			Kapasite Kullanım Oranı	77.30%	77.10%	
18:00	ABD			İşletme Stokları	0.20%	0.10%	
18 Aralık	Çarşamba	10:00	TR	Konut Satışları	--	165.1k	
		10:00	TR	Konut Satışları (Yıllık)	--	76.10%	
		13:00	EUR	TÜFE (Yıllık)	2.30%	2.00%	
		13:00	EUR	TÜFE (Aylık)	-0.30%	-0.30%	
		13:00	EUR	TÜFE (Yıllık)	2.70%	2.70%	
		16:30	ABD	İnşaat İzinleri	1430k	1416k	
		16:30	ABD	Konut Başlangıçları	1344k	1311k	
		16:30	ABD	Konut Başlangıçları (Aylık)	2.50%	-3.10%	
		16:30	ABD	İnşaat İzinleri (Aylık)	1.00%	-0.60%	
		16:30	ABD	Cari İşlemler Dengesi	-\$287.1b	-\$266.8b	
22:00	ABD	FOMC Oran Kararı (Üst Sınır)	4.50%	4.75%			
22:00	ABD	FOMC Oran Kararı (Alt Sınır)	4.25%	4.50%			
19 Aralık	Perşembe	12:00	EUR	ECB Cari İşlemler Dengesi (M.A.)	--	37.0b	
		14:30	TR	Yabancı Net Hisse Senedi Yatırımı	--	-\$158m	
		16:30	ABD	GSYH Yıllıklandırılmış (Çeyreklik)	2.80%	2.80%	
		16:30	ABD	Kişisel Tüketim	--	3.50%	
		16:30	ABD	GSYİH Fiyat Endeksi	1.90%	1.90%	
		16:30	ABD	İşsizlik Başvurusu Başvuruları	--	242k	
		18:00	ABD	Mevcut Konut Satışları	4.09m	3.96m	
		18:00	ABD	Mevcut Konut Satışları (Aylık)	3.30%	3.40%	
20 Aralık	Cuma	00:00	ABD	TIC Net Uzun Vadeli İşlemler	--	\$216.1b	
		10:00	TR	Beklenen Enflasyon (Gelecek 12 Ay)	--	27.20%	
		10:00	TR	Tüketici Güveni (M.A.)	--	79.8	
		16:30	ABD	Kişisel Gelir	0.40%	0.60%	
		16:30	ABD	Kişisel Harcamalar	0.50%	0.40%	
		16:30	ABD	Reel Kişisel Harcamalar	--	0.10%	
		18:00	EUR	Tüketici Güveni	-13.9	-13.7	
		18:00	ABD	Michigan Üni. Tüketici Hissiyatı	--	74	
18:00	ABD	Michigan Üni. Tüketici Beklentileri	--	71.6			
21 - 22 Aralık	Haftasonu	-	-				

*(M.A.):Mevsimsellikten arındırılmış

Kaynak: Bloomberg, Deniz Yatırım Strateji ve Araştırma

Yasal Uyarı

Bu rapor/e-posta içerisinde yer alan değerlendirmeler Deniz Yatırım Menkul Kıymetler A.Ş. tarafından, güvenilir olduğuna inanılan kaynaklardan elde edilen bilgi ve veriler kullanılarak genel nitelikte hazırlanmıştır. Raporda yer alan ifadeler, mali durumunuz ile risk ve getiri tercihlerinize uygun olmayabilir ve hiçbir şekilde alış veya satış yapılması yönünde yönlendirme olarak değerlendirilmemelidir. Deniz Yatırım, bu bilgilerin doğru, eksiksiz ve değişmez olduğunu garanti etmemektedir. Bu sebeple, okuyucuların, bu raporlardan elde edilen bilgilere dayanarak hareket etmeden önce, bilgilerin doğruluğunu teyit etmeleri önerilir ve bu bilgilere dayanarak aldıkları kararlarda sorumluluk okuyucuların kendilerine aittir. Bilgilerin eksikliği ve yanlışlığından Deniz Yatırım hiçbir şekilde sorumlu tutulamaz. Ayrıca, Deniz Yatırım ve DenizBank Finansal Hizmetler Grubu çalışanları ve danışmanlarının, herhangi bir şekilde bu rapor/e-posta içerisinde yer alan bilgiler dolayısıyla ortaya çıkabilecek, doğrudan veya dolaylı zararlarla ilgili herhangi bir sorumluluğu yoktur. Burada yer alan bilgiler sermaye piyasası aracına yönelik bir yatırım tavsiyesi, alım-satım önerisi ya da getiri vaadi değildir ve yatırım danışmanlığı kapsamında yer almamaktadır. Yatırım Danışmanlığı hizmeti; yetkili kuruluşlar tarafından imzalanacak yatırım danışmanlığı sözleşmesi çerçevesinde kişilerin risk ve getiri tercihleri dikkate alınarak kişiye özel sunulmaktadır. Buradaki içeriğin hiçbir bölümü Deniz Yatırım Menkul Kıymetler A.Ş.'nin yazılı izni olmadan çoğaltılamaz, hiçbir şekilde ortamda yayımlanamaz, alıntı yapılamaz ve kullanılamaz. Sadece burada yer alan bilgilere dayanarak yatırım kararı verilmesi beklentilerinize uygun sonuçlar doğurmayabilir.

© DENİZ INVEST 2024

Derecelendirme

Deniz Yatırım Analistleri, her hisse senedi için bir veya birden fazla değerlendirme yöntemi kullanarak 12 aylık hedef değerler (fiyatlar) ve buna bağlı olarak potansiyel getirileri hesaplamaktadır. 12 ay derecelendirme sistemimiz; AL, TUT ve SAT olmak üzere 3 farklı genel yatırım tavsiyesi içerir.

AL: Hisse senedinin gelecek 12 ay toplam potansiyel getirisinin **en az %20 ve üzerinde** oluşması şeklindeki değerlendirme ifade etmektedir.

TUT: Hisse senedinin gelecek 12 ay toplam potansiyel getirisinin **%0-20 aralığında** oluşması şeklindeki değerlendirme ifade etmektedir.

SAT: Hisse senedinin gelecek 12 ay toplam potansiyel getirisinin **%0'dan daha düşük** seviyelerde oluşması şeklindeki değerlendirme ifade etmektedir.

Derecelendirme	Potansiyel Getiri (PG), 12-ay
AL	≥%20
TUT	%0-20
SAT	≤%0

Kaynak: Deniz Yatırım

Deniz Yatırım Analistleri hisse senetlerini potansiyel katalizörler, tetikleyici gelişmeler, riskler ile piyasa, sektör ve rakip firma gelişmeleri ışığında değerlendirmektedir. Analistlerimiz genel yatırım tavsiyesinin kamuoyuyla paylaşılmasını takip eden süreçte hisse senetlerini titizlikle yakından takip etmeye devam etmekte; ancak, hisse senedi fiyatındaki dalgalanmalardan ötürü değerler, derecelendirme sistemimizdeki sınırları aştığı takdirde, analistlerimiz hisse senedi hakkında sundukları tavsiyeyi değiştirmemeyi ve/veya Gözden Geçirme (GG) sürecine almayı tercih edebilirler.