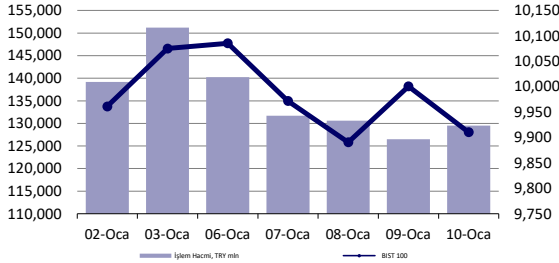


Hisse Senedi Piyasası



Endeksler, para piyasaları ve emtia

	Kapanış	Önceki	1 Gün	1 Ay	Yıl Baş.
BIST100	9,911	10,001	-0.9%	-1.5%	0.8%
İşlem Hacmi, TL mln	129,500	126,503	2.4%	10.1%	6.6%
Türkiye 2032 (13.10.2032)	26.46%	26.60%	-14 bps	-44 bps	-68 bps
Türkiye 2032	6.26%	6.14%	13 bps	63 bps	27 bps
TCMB Karşılık Fonlama mlyt	47.50%	47.50%	0 bps	-250 bps	-63 bps
USD/TRY	35.44	35.43	0.0%	1.5%	0.2%
EUR/TRY	36.33	36.46	-0.4%	-0.7%	-0.9%
Sepet (50/50)	35.88	35.94	-0.2%	0.4%	-0.3%
DOW	41,938	42,635	-1.6%	-4.5%	-1.4%
S&P500	5,827	5,918	-1.5%	-3.7%	-0.9%
FTSE	8,248	8,320	-0.9%	-0.8%	0.9%
MSCI EM	1,057	1,066	-0.9%	-5.0%	-1.7%
MSCI EE	43.02	43.03	0.0%	-1.7%	2.4%
Shanghai SE Comp	3,169	3,211	-1.3%	-8.5%	-5.5%
Nikkei	39,190	39,605	-1.0%	-1.7%	-1.8%
Petrol (Brent)	81.06	79.76	1.6%	8.6%	8.6%
Altın	2,690	2,667	0.8%	0.3%	2.5%

En Çok Yükselen & Düşenler (BIST 100)

	Hisse Kodu	Son Kapanış	Gün Değ.	Hacim, TRY bin
En çok yükselenler				
Şekerbank	SKBNK	5.45	5.6%	708,941
Cvk Maden İşletmeleri	CVKMD	332.00	4.7%	447,220
Mlp Sağlık Hizmetleri	MPARK	388.00	4.0%	365,640
Anadolu Sigorta	ANSGR	106.20	3.8%	388,782
Pasifik Eurasia Lojistik Dış Ticaret	PASEU	30.50	2.8%	238,430
Tav Havalimanları	TAVHL	284.50	2.7%	774,022
En çok düşenler				
Batsöke Çimento	BSOKE	11.05	-5.3%	125,863
Bati Çimento	BTCIM	135.90	-4.1%	363,329
Arçelik	ARCLK	137.20	-3.9%	539,760
Girisim Elektrik Sanayi Taahhut Ve Ticaret	GESAN	46.88	-3.7%	168,888
Anadolu Efes Biraçılık	AEFES	167.20	-3.3%	2,265,604
Yeo Teknoloji Enerji Ve Endüstri	YEOTK	54.25	-3.1%	203,850

5 Yıllık Ülke Risk Primi (CDS) (baz puan)



günlük bülten

Piyasa yorumu:

Bu sabah karışık açılış ve sonrasında 9750 – 10070 arasında işlem aktivitesi bekliyoruz.

Cuma endeks -0.90% günü değişimle 9.911 seviyesinde kapattı. İşlem hacmi yüksek seviyede gerçekleşti.

Günlük Bültenimizin ilerleyen sayfalarında detaylı şekilde görebileceğiniz **Seçilmiş İndikatörler Puanlama Sistemimize** göre bugün öne çıkan ilk 5 hisse senedi: **ISCTR, PASEU, TAVHL, ASELS ve CVKMD**. İlgili sayfada sistemimizin metodolojisini ve uyarı notunu okumanızı önemle belirtmek isteriz.

Son iş günü kapanışına göre, eşit dağıtım oranı ile oluşturulan Deniz Yatırım Model Portföyümüz günlük bazda %-0.2, BIST 100 endeksi ise %-0.9 seviyelerinde performans sergilemiştir.

Bugünün haberleri:

Hisse senetleri

- AKGRT: Aralık ayı prim üretimi / sınırlı olumlu

Piyasalarda bugün

Konuşacak çok konu var. Öncesinde, hızlı şekilde birkaç datanın üzerinden geçmekte fayda görüyoruz.

2024'ü kapatmaya hazırlanırken, Kasım ayının ortasından bu yana sürekli aynı şeyleri bozuk plak tadında tekrarlayıp durduk: **“yıl sonu işlemleri hiçbir zaman gerçekçi değildir. Fon yöneticilerinin çabası, yılı, olabildiğince yukarıda kapatarak en iyi performansı sergilemektir. Bu nedenle yıl başlangıcını ve özellikle de Ocak ortasındaki işlemleri beklemekte fayda var. Dahası, 20 Ocak'ta ABD'de gerçekleşecek olan görev değişimi de önemli bir kısa vadeli risk faktörü.”**

Peki, neredeyiz? Cuma günü ABD'de açıklanan istihdam piyasası verileri, Mart'tan bu yana en yüksek patikaya işaret eti. Amerikan ekonomisi, yılın son ayında, 256k kişiyi istihdam etmeyi başarırken, son 3 ay ortalamasını +170k seviyesinde tutmayı başardı. Son 12 ayda ise +186k gibi son derece kuvvetli bir trendin devamına işaret eden eğilim söz konusu. Piyasa fiyatlamalarının zaten kırılğan seyrettiği bir döneme denk gelen data seti, hisse senetlerinden tahvillere dek geniş yelpazede satış baskısına neden oldu. Endeksler, %1'in üzerinde değer kaybederken, S&P 500'de 100 günlük ortalamaya gelindi. Dolar endeksini bu sabah Asya seansında 110 sınırında karşılıyoruz. 30y vadeli tahvilde faiz, %5'e yaklaştı. Aynı tahvil için 16 Eylül'de %3.93, 6 Aralık'ta ise %4.34'ü konuşuyorduk. 10y vadeli ise %4.80'e çok yakın. Eğrinin kısa tarafındaki hasar, uzuna kıyasla çok daha sınırlı. Neden? Fed'e dair beklentiler bir şekilde muhafaza ediliyor, ancak, uzun vadede ABD faizlerindeki düşük seyrin sıkıntılı olacağı düşünülüyor. Yine 30y vadeli mortgage faizinde de %7'ye yaklaştığımızı belirtelim.

Bölgesel endeksler de baskı altında. Asya'da bugün Japonya kapalı. Doğal olarak ABD tahvilleri de işlem görmüyor. Bölgesel endeksler, 5 ay dibinde fiyatlanıyor. Vadeli endekslerdeki seyir, satış baskısının devam edeceği yönünde. Global hisse senetleri ve gelişmekte olan ülke varlıkları son 2 haftanın tamamında değer kayıpları sergilediler. 10y vadeli tahvil faizindeki haftalık kapanış, 27 Ekim 2023'ten bu yana en yüksek seviyeye işaret ediyor.

Net/net arzu edilmeyen “toksik” bir resim karşımıza çıkıyor. Fed'e dair beklentiler swap piyasalarında -30bp civarına doğru revize olmuş halde. Faizler ve USD eş zamanlı yükseliyor. Risk iştahı zayıf. EURUSD paritesi son 2 yılın düşüğünde işlem görüyor, 1.02'ye çok yakın. Türkiye için sorunlu tabloya işaret etmesinde değişiklik yok.

Tüm bunların yerel varlıklara etkisi? Cuma günü biz de negatif etkilendik. Doğrusu da buydu. Piyasalarımız çok daha fazla entegre konumda. Tahvil piyasasında son 1 yılda çok ciddi yabancı alımı gerçekleşti. Tüm bu riskler, geçtiğimiz hafta yayımladığımız Strateji Raporumuzda öngördüklerimizle paralel. Kaldı ki 7 gün sonra görevi devredecek olan Biden yönetiminin son yaptırım paketiyle petrolde \$80'ın üzerine gelindi. Bu da sıkıntılı bir tablo.

Şirket haberleri

AKGRT: Aralık ayı prim üretimi / sınırlı olumlu

Aksigorta (AKGRT) tarafından aylık prim üretim verileri açıklandı. Buna göre, Şirket'in, Ocak-Aralık dönemindeki toplam brüt prim üretim rakamı 34.872.181.000 TL seviyesinde gerçekleşti. Aralık ayı rakamı ise 4.311.315.000 TL oldu. Bir önceki aya göre değişim %83 yıllık değişim ise %-14 seviyelerini işaret ederken, Ocak- Aralık 2024 dönemindeki toplam rakamın bir önceki yıla kıyasla değişimi ise %28 düzeyinde olmuştur.

Şirket'in açıkladığı veriyi branş bazlı incelediğimizde; 2024 döneminde geçen yılın aynı dönemine kıyasla, sağlık grubunda %70 büyüme görülürken, yangın ve doğal afetler grubunda %37 ve kazada %80 artış yaşanmıştır.

Prim üretiminde aylık bazda %83 artış görülmesine ek olarak 2024 yılını, %28 artışla tamamlamış olmasını AKGRT açısından sınırlı olumlu olarak değerlendirmekteyiz. Buna ek olarak yakın zamanda paylaştığımız Strateji Raporumuzda, Aksigorta Sigorta'nın yılı yaklaşık olarak 34 milyar TL brüt prim üretimi ile tamamlamasını öngörüydük. Beklentimizle oldukça paralel açıklanan prim üretimi, son çeyrek finansallarında görece güçlü olmasına ışık tutmaktadır.

KAP haberleri

Genel Kurullar						
1. hafta						
30 Aralık 2024 Pazartesi	31 Aralık 2024 Salı	01 Ocak 2025 Çarşamba	02 Ocak 2025 Perşembe	03 Ocak 2025 Cuma	04 Ocak 2025 Cumartesi	05 Ocak 2025 Pazar
2. hafta						
06 Ocak 2025 Pazartesi	07 Ocak 2025 Salı	08 Ocak 2025 Çarşamba	09 Ocak 2025 Perşembe	10 Ocak 2025 Cuma	11 Ocak 2025 Cumartesi	12 Ocak 2025 Pazar
		IEYHO / 10:00	KNFRT / 11:00	TSPOR / 14:00		
3. hafta						
13 Ocak 2025 Pazartesi	14 Ocak 2025 Salı	15 Ocak 2025 Çarşamba	16 Ocak 2025 Perşembe	17 Ocak 2025 Cuma	18 Ocak 2025 Cumartesi	19 Ocak 2025 Pazar
		MARTI / 11:00				
4. hafta						
20 Ocak 2025 Pazartesi	21 Ocak 2025 Salı	22 Ocak 2025 Çarşamba	23 Ocak 2025 Perşembe	24 Ocak 2025 Cuma	25 Ocak 2025 Cumartesi	26 Ocak 2025 Pazar
MMCAS / 11:00	AEFES / 13:00		SKYMD / 10:30		SAMAT / 11:00	
	ATEKS / 14:00		SEKFK / 11:30			
5. hafta						
27 Ocak 2025 Pazartesi	28 Ocak 2025 Salı	29 Ocak 2025 Çarşamba	30 Ocak 2025 Perşembe	31 Ocak 2025 Cuma		
			BIGCH / 14:00	GEDİK / 11:00		

Kaynak: Deniz Yatırım Strateji ve Araştırma, KAP

Pay geri alımları								
Tarih	Hisse	Şirket	Bulunduğu endeks	Sektör	Alınan pay senedi	Fiyat aralığı (TL)	Nominal değer (TL)	Sermaye oranı (%)
10.01.2025	LKMNH	Lokman Hekim	XUHIZ:IS	Sağlık	17,500	20.58-20.70	6,367,622	2.95%
10.01.2025	TKFEN	Tekfen Holding	XU100:IS	Holding	36,000	66,35-66,50	11,105,697	3.00%

Kaynak: Deniz Yatırım Strateji ve Araştırma Bölümü, KAP

Baz alınan hisseler Deniz Yatırım Strateji ve Araştırma Bölümü araştırma kapsamıdır.

Teknik yorum

BIST 100 endeksi

Cuma endeks -0.90% günü değişimle 9910.61 seviyesinde kapattı. İşlem hacmi yüksek seviyede gerçekleşti. Endeks son saatlerde gelen sert satış baskısıyla 9930 kısa vadeli ana destek seviyesinin altında kapanış gerçekleştirdi. 9880 altında satış baskısının artma riskini göz ardı etmiyoruz. Bu durumda ilk hedef / destek 9750 olarak izliyoruz. Kısa vadeli satış baskısının ancak 10000 üstünde sona erebileceği düşüncesindeyiz. 5 g Ort. 9971.92 22 g. Ort. 9930.15 seviyesindedir. Destek olarak 9750 ve 9880, direnç olarak 10000 ve 10070 takip ediyoruz. Bu sabah karışık açılış ve sonrasında 9750 – 10070 arasında işlem aktivitesi bekliyoruz

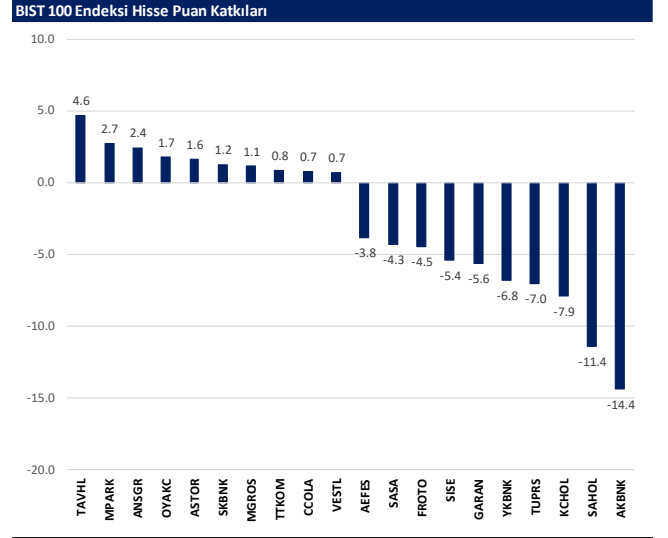
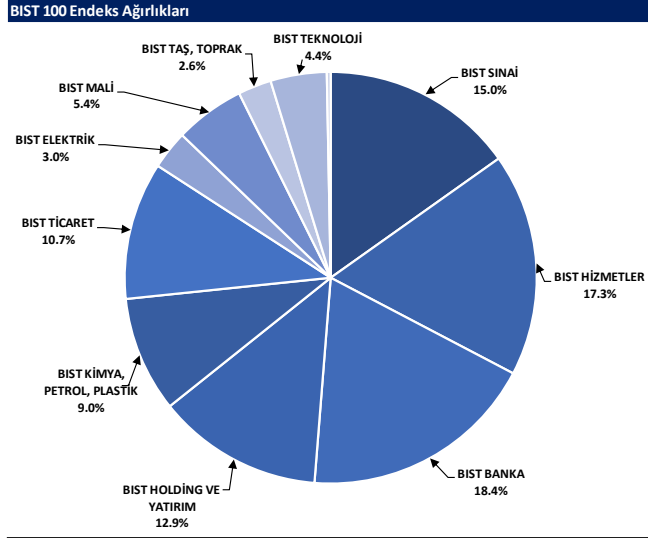


VIOP - X30Y vade teknik analiz

Cuma vadeli endeks günü -1.60% değişimle 11413.00 seviyesinde kapattı. İşlem hacmi yüksek seviyede gerçekleşti. Vadeli endeks son saatlerde gelen satış baskısıyla 11500 destek seviyesinin altında kapanış gerçekleştirdi. 11500 altında kaldıkça satış baskısının devam etme riskini göz ardı etmiyoruz. Kısa vadeli pozisyonlarda ana destek 11220 olarak takip ediyoruz. 5g. Ort. 11549,80 22 g. Ort. 11584,68 seviyesindedir. Destek olarak 11220 ve 11380, direnç olarak ise 11500 ve 11600 takip ediyoruz. Bu sabah karışık açılış ve sonrasında 11250- 11600 arasında işlem aktivitesi bekliyoruz.



BIST 100 endeks ağırlıkları ve puan katkıları

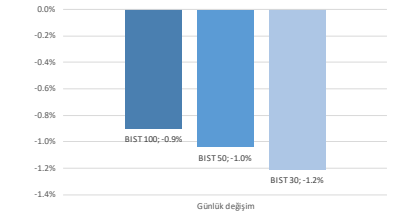


BIST endekslerine ait performanslar

BIST Endeksi	Endeks Açıklaması	10.01.2025	09.01.2025	Günlük değişim	31.12.2024	Yıl başlangıcından değişim
XU100	BIST 100	9911	10001	-0.9%	9831	1%
XU30	BIST 30	10914	11048	-1.2%	10756	1%
XU50	BIST 50	8757	8849	-1.0%	8657	1%
XBANK	BIST BANKA	14866	15109	-1.6%	14555	2%
XUTUM	BIST TÜM	11549	11649	-0.9%	11454	1%
XUMAL	BIST MALİ	11892	12044	-1.3%	11758	1%
XD30S	BIST 30 AĞIRLIK SINIRLAMALI 10	11165	11302	-1.2%	11004	1%
X100S	BIST 100 AĞIRLIK SINIRLAMALI 10	9913	10003	-0.9%	9833	1%
XBANA	BIST ANA	31475	31864	-1.2%	30646	3%
XBLSM	BIST BİLİŞİM	4871	4915	-0.9%	4875	0%
XELKT	BIST ELEKTRİK	524	528	-0.7%	512	2%
XFINK	BIST FIN. KIR. FAKTORİNG	4082	4158	-1.8%	3875	5%
XGIDA	BIST GIDA, İÇECEK	11039	11145	-1.0%	11496	-4%
XGMYO	BIST GAYRİMENKUL Y.O.	3584	3627	-1.2%	3588	0%
XHARZ	BIST HALKA ARZ	95433	95689	-0.3%	93305	2%
XHOLD	BIST HOLDİNG VE YATIRIM	9042	9167	-1.4%	8914	1%
XILTM	BIST İLETİŞİM	2415	2425	-0.4%	2326	4%
XINSA	BIST İNŞAAT	11572	11702	-1.1%	11506	1%
XKAGT	BIST ORMAN, KAĞIT, BASIM	5938	5921	0.3%	5624	6%
XKMYA	BIST KİMYA,PETROL,PLASTİK	11600	11744	-1.2%	11536	1%
XKOBI	BIST KOBI SANAYİ	26776	27079	-1.1%	26006	3%
XKURY	BIST KURUMSAL YÖNETİM	8268	8343	-0.9%	8254	0%
XKMDN	BIST MADENCİLİK	7146	7145	0.0%	7052	1%
XKMAN	BIST METAL ANA	16260	16374	-0.7%	16396	-1%
XKMEY	BIST METAL EŞYA, MAKİNA	21071	21281	-1.0%	21119	0%
XSDA	BIST ADANA	58855	60567	-2.8%	59941	-2%
XSANK	BIST ANKARA	18991	18938	0.3%	18440	3%
XSANT	BIST ANTALYA	10114	10261	-1.4%	9914	2%
XSBAL	BIST BAUKESİR	10357	10419	-0.6%	10126	2%
XSBR	BIST BURSA	15488	15522	-0.2%	15042	3%
XSDNZ	BIST DENİZLİ	7907	7918	-0.1%	7453	6%
XSGRT	BIST SİĞORTA	63677	62242	2.3%	66509	-4%
XSIST	BIST İSTANBUL	12921	13053	-1.0%	12784	1%
XSIZM	BIST İZMİR	14682	14898	-1.4%	14591	1%
XSKAY	BIST KAYSERİ	32876	33459	-1.7%	33099	-1%
XSKOC	BIST KOCAELİ	23882	24214	-1.4%	23606	1%
XSKON	BIST KONYA	9074	9149	-0.8%	8768	3%
XSPOR	BIST SPOR	3378	3416	-1.1%	3162	7%
XSTKR	BIST TEKİRDAĞ	46747	46668	0.2%	43602	7%
XTAST	BIST TAŞ, TOPRAK	14138	14184	-0.3%	14103	0%
XTCRT	BIST TİCARET	24950	25002	-0.2%	25386	-2%
XTEKS	BIST TEKSTİL, DERİ	3774	3788	-0.4%	3757	0%
XTM25	BIST TEMETTÜ 25	13946	14148	-1.4%	13926	0%
XTMTU	BIST TEMETTÜ	10799	10929	-1.2%	10754	0%
XTRZM	BIST TÜRİZM	1328	1328	0.1%	1301	2%
XTUMY	BIST TÜM-100	36417	36582	-0.7%	36091	1%
XUHZ	BIST HİZMETLER	9708	9752	-0.5%	9589	1%
XULAS	BIST ULAŞTIRMA	35081	35290	-0.6%	33949	3%
XUSIN	BIST SINAI	13006	13118	-0.9%	13054	0%
XUSRD	BIST SÜRDÜRÜLEBİLİRLİK	13590	13715	-0.9%	13486	1%
XUTEK	BIST TEKNOLOJİ	14497	14548	-0.4%	13943	4%
XYLDZ	BIST YILDIZ	10799	10889	-0.8%	10726	1%
XYORT	BIST MENKUL KIY.M.Y.O.	3495	3518	-0.6%	3567	-2%
XYU10	BIST 100-30	17502	17509	0.0%	17660	-1%
X10XB	BIST BANKA DIŞI LIKİT 10	11611	11699	-0.8%	11395	2%
XAKUR	BIST ARACI KURUMLAR	45936	46381	-1.0%	49719	-8%
XLBNK	BIST LIKİT BANKA	13164	13394	-1.7%	12876	2%
XTKJS	BIST TEKNOLOJİ AĞIRLIK SINIRLAMALI	20323	20465	-0.7%	20007	2%

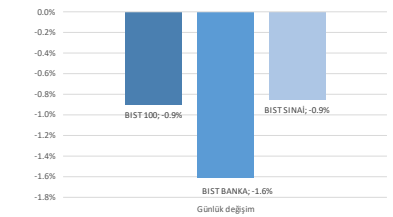
Kaynak: Deniz Yatırım Strateji ve Araştırma, Rasyonet

Seçilmiş BIST Endekslerine Ait Günlük Performanslar

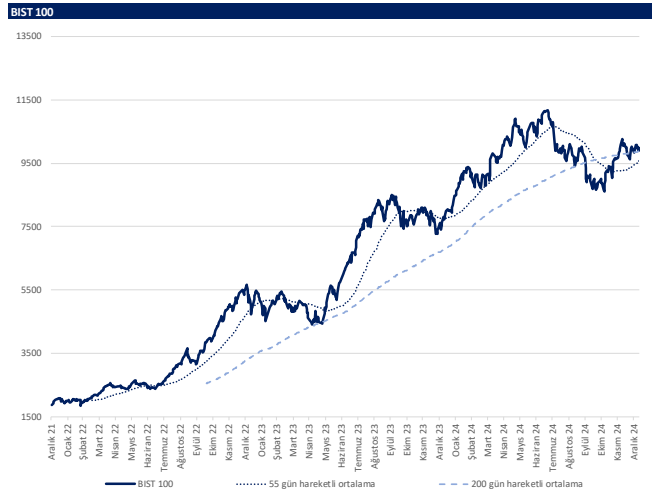


Kaynak: Deniz Yatırım Strateji ve Araştırma Bölümü hesaplamaları, Rasyonet

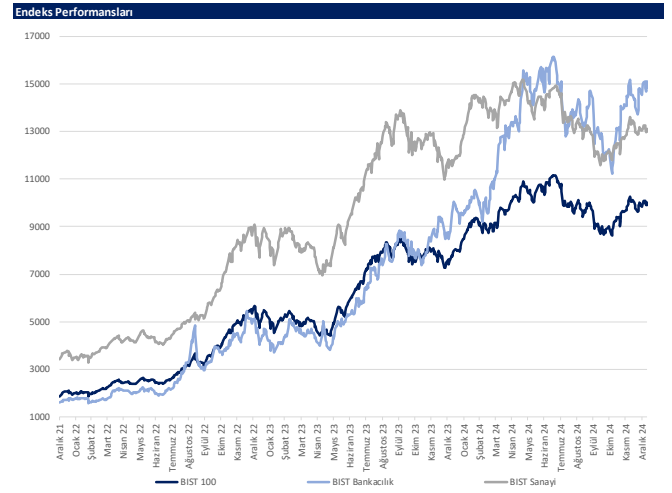
Seçilmiş BIST Endekslerine Ait Günlük Performanslar



Kaynak: Deniz Yatırım Strateji ve Araştırma Bölümü hesaplamaları, Rasyonet



Kaynak: Deniz Yatırım Strateji ve Araştırma, Rasyonet



Kaynak: Deniz Yatırım Strateji ve Araştırma, Rasyonet

Günlük bazda seçilmiş indikatörler puanlama sistemi



DENİZ YATIRIM STRATEJİ & ARAŞTIRMA | BIST 100 ENDEKSİ GÜNLÜK BAZDA SEÇİLMİŞ İNDİKATÖRLER PUANLAMA SİSTEMİ

Hisse senedi	Son kapanış	Önceki gün kapanış	Değişim	İşlem Hacmi (mn.)	RSI	MACD	İşlem Hacmi > 3 gün ort.	RSI > 5 gün ort.	RSI < 70.0	RSI > 30.0	MACD > 5 gün ort.	MACD > 0	Son Kapanış > 3 gün ort.	Önceki Puan	Puan
ISCTR	14.36	14.48	-0.83%	10,225.85	63.83	0.25	✓	✓	✓	✓	✓	✓	✓	100.0	100.0
PAŞSU	30.50	29.68	2.70%	238.43	65.75	0.67	✓	✓	✓	✓	✓	✓	✓	62.5	100.0
TAVHL	284.50	277.00	2.71%	774.02	59.35	1.36	✓	✓	✓	✓	✓	✓	✓	87.5	100.0
ASELS	78.35	78.20	0.19%	2,125.62	72.89	2.22	✓	✓	✓	✓	✓	✓	✓	66.0	91.0
CVKMD	332.00	317.00	4.73%	447.22	73.35	7.17	✓	✓	✓	✓	✓	✓	✓	100.0	91.0
SKBNK	5.45	5.16	5.62%	708.94	76.84	0.14	✓	✓	✓	✓	✓	✓	✓	75.0	91.0
ANKHF	102.20	99.05	2.17%	119.51	51.33	0.62	✓	✓	✓	✓	✓	✓	✓	28.5	87.5
ANSOR	106.20	102.30	3.81%	388.78	65.14	2.35	✓	✓	✓	✓	✓	✓	✓	87.5	87.5
CCOLA	57.55	57.25	0.52%	294.23	48.14	0.31	✓	✓	✓	✓	✓	✓	✓	53.5	87.5
GUBRF	291.00	289.50	0.52%	1,209.65	69.40	9.63	✓	✓	✓	✓	✓	✓	✓	87.5	87.5
KARNS	12.63	12.39	1.94%	629.89	51.58	-0.17	✓	✓	✓	✓	✓	✓	✓	37.5	87.5
MPARK	388.00	373.00	4.02%	365.64	56.68	-2.18	✓	✓	✓	✓	✓	✓	✓	87.5	87.5
NTROL	44.18	43.80	0.87%	57.68	44.89	-0.83	✓	✓	✓	✓	✓	✓	✓	62.5	87.5
OYAKC	23.90	23.48	1.79%	726.57	67.47	1.05	✓	✓	✓	✓	✓	✓	✓	62.5	87.5
TURSG	16.22	16.20	0.12%	254.02	58.27	0.60	✓	✓	✓	✓	✓	✓	✓	87.5	87.5
VESTL	70.80	69.50	1.87%	441.29	57.34	1.16	✓	✓	✓	✓	✓	✓	✓	53.5	87.5
AKSEN	40.94	41.12	-0.44%	214.84	71.57	1.38	✓	✓	✓	✓	✓	✓	✓	58.0	83.0
KISA	11.70	11.61	0.78%	262.34	54.81	0.39	✓	✓	✓	✓	✓	✓	✓	53.5	78.5
SDTR	215.90	216.40	-0.23%	75.67	44.52	-2.86	✓	✓	✓	✓	✓	✓	✓	62.5	78.5
LIKER	114.80	114.10	0.61%	1,022.58	50.19	0.48	✓	✓	✓	✓	✓	✓	✓	28.5	78.5
BERA	16.02	15.91	0.69%	103.37	60.12	0.25	✓	✓	✓	✓	✓	✓	✓	100.0	75.0
FENER	48.36	48.60	-0.49%	192.41	57.51	0.89	✓	✓	✓	✓	✓	✓	✓	100.0	75.0
TABGD	161.10	157.40	2.35%	239.62	65.00	2.54	✓	✓	✓	✓	✓	✓	✓	100.0	75.0
TTASO	213.50	214.60	-0.51%	1,241.85	61.13	3.54	✓	✓	✓	✓	✓	✓	✓	100.0	75.0
TSRB	13.16	13.16	1.08%	1,887.54	61.54	0.14	✓	✓	✓	✓	✓	✓	✓	100.0	75.0
TTKOM	46.98	46.46	1.12%	1,633.17	57.45	0.06	✓	✓	✓	✓	✓	✓	✓	62.5	75.0
ERGL	23.78	23.86	-0.34%	4,026.89	35.52	-0.39	✓	✓	✓	✓	✓	✓	✓	16.0	66.0
HEKTS	4.00	4.10	-2.44%	962.46	51.08	0.03	✓	✓	✓	✓	✓	✓	✓	75.0	66.0
MAGEN	23.58	23.38	0.86%	83.82	73.60	0.89	✓	✓	✓	✓	✓	✓	✓	66.0	66.0
THYAO	293.50	294.75	-0.42%	7,234.97	53.37	1.10	✓	✓	✓	✓	✓	✓	✓	66.0	66.0
CIRSA	46.80	46.80	0.56%	4,478.09	61.72	1.32	✓	✓	✓	✓	✓	✓	✓	62.5	62.5
CLEB	1,976.00	1,963.00	0.66%	60.83	51.51	-12.81	✓	✓	✓	✓	✓	✓	✓	62.5	62.5
EKGYO	13.96	14.04	-0.57%	2,575.05	58.70	0.32	✓	✓	✓	✓	✓	✓	✓	87.5	62.5
MGR50	536.50	533.00	0.66%	702.83	62.53	11.10	✓	✓	✓	✓	✓	✓	✓	62.5	62.5
BTGCM	135.90	141.70	-4.09%	363.33	43.05	-1.16	✓	✓	✓	✓	✓	✓	✓	87.5	53.5
GARTE	1.74	1.74	0.00%	332.90	57.75	0.03	✓	✓	✓	✓	✓	✓	✓	41.0	53.5
GARAN	128.10	130.80	-2.05%	2,616.87	53.08	-1.60	✓	✓	✓	✓	✓	✓	✓	87.5	53.5
GESAN	46.88	48.68	-3.70%	1,688.89	46.94	0.14	✓	✓	✓	✓	✓	✓	✓	100.0	53.5
İSMEN	43.20	43.20	0.00%	215.41	47.40	0.59	✓	✓	✓	✓	✓	✓	✓	53.5	53.5
KCHOL	182.50	186.50	-2.14%	4,640.65	43.28	-1.16	✓	✓	✓	✓	✓	✓	✓	87.5	53.5
KOZAA	70.80	70.60	0.28%	423.86	53.86	0.75	✓	✓	✓	✓	✓	✓	✓	28.5	53.5
UPBR	137.60	138.40	-0.58%	39.18	49.12	3.95	✓	✓	✓	✓	✓	✓	✓	28.5	53.5
PGUS	216.20	216.20	-1.50%	1,850.60	43.33	-1.60	✓	✓	✓	✓	✓	✓	✓	78.5	53.5
TCELL	95.65	96.30	-0.67%	6,623.19	54.83	1.27	✓	✓	✓	✓	✓	✓	✓	66.0	53.5
YKBNK	30.70	31.28	-1.85%	6,455.46	52.70	0.52	✓	✓	✓	✓	✓	✓	✓	78.5	53.5
IEYHO	11.60	11.58	0.17%	106.41	58.02	0.23	✓	✓	✓	✓	✓	✓	✓	41.0	50.0
ASTOR	121.00	119.40	1.34%	1,379.36	70.93	5.85	✓	✓	✓	✓	✓	✓	✓	53.5	45.5
AGHOL	385.00	388.00	-0.75%	1,051.91	37.76	-9.18	✓	✓	✓	✓	✓	✓	✓	41.0	45.0
ARCLK	137.20	142.70	-3.85%	539.76	37.50	-0.37	✓	✓	✓	✓	✓	✓	✓	28.5	41.0
ENKAI	48.88	49.52	-1.29%	667.58	41.31	-0.75	✓	✓	✓	✓	✓	✓	✓	41.0	41.0
HALKB	17.11	17.40	-1.67%	522.92	56.35	0.24	✓	✓	✓	✓	✓	✓	✓	75.0	41.0
KCAER	13.79	13.96	-1.22%	108.61	44.68	-0.07	✓	✓	✓	✓	✓	✓	✓	75.0	41.0
KISER	36.40	36.96	-1.52%	56.26	51.44	0.14	✓	✓	✓	✓	✓	✓	✓	100.0	41.0
KODAL	22.90	23.10	-0.87%	1,669.34	51.65	0.19	✓	✓	✓	✓	✓	✓	✓	41.0	41.0
KRDMD	27.20	27.74	-1.95%	1,208.21	44.62	-0.02	✓	✓	✓	✓	✓	✓	✓	53.5	41.0
MAVI	79.50	79.15	0.44%	356.73	38.67	-0.78	✓	✓	✓	✓	✓	✓	✓	16.0	41.0
MIAK	40.18	41.04	-2.10%	279.41	34.66	-0.66	✓	✓	✓	✓	✓	✓	✓	16.0	41.0
PEFKM	18.01	18.23	-1.21%	1,442.94	43.83	-0.11	✓	✓	✓	✓	✓	✓	✓	16.0	41.0
SASA	3.99	4.11	-2.92%	3,275.33	41.73	-0.01	✓	✓	✓	✓	✓	✓	✓	28.5	41.0
SISE	48.28	41.30	-2.47%	1,732.71	39.18	-0.09	✓	✓	✓	✓	✓	✓	✓	100.0	41.0
SOKM	40.50	40.86	-0.88%	385.84	46.54	-0.04	✓	✓	✓	✓	✓	✓	✓	66.0	41.0
TMSN	124.90	127.20	-1.81%	117.06	59.02	2.63	✓	✓	✓	✓	✓	✓	✓	66.0	41.0
TSPOR	1.14	1.16	-1.72%	324.96	66.33	0.06	✓	✓	✓	✓	✓	✓	✓	66.0	41.0
TTRAK	697.50	702.50	-0.71%	147.47	39.19	-8.69	✓	✓	✓	✓	✓	✓	✓	41.0	41.0
TURPS	143.50	145.60	-1.44%	2,442.12	44.01	-0.70	✓	✓	✓	✓	✓	✓	✓	53.5	41.0
VAKBN	24.12	24.52	-1.63%	341.75	57.87	0.34	✓	✓	✓	✓	✓	✓	✓	100.0	41.0
YEDTK	54.25	56.00	-3.13%	203.85	53.97	0.86	✓	✓	✓	✓	✓	✓	✓	66.0	41.0
AEPF	167.20	172.90	-3.30%	2,265.60	27.56	-11.97	✓	✓	✓	✓	✓	✓	✓	41.0	33.0
ALFAS	71.10	71.50	-0.56%	108.55	75.99	3.72	✓	✓	✓	✓	✓	✓	✓	66.0	33.0
BSOKE	11.05	11.67	-5.31%	125.86	27.69	-0.68	✓	✓	✓	✓	✓	✓	✓	28.5	33.0
AGROT	10.45	10.65	-1.88%	180.63	35.34	-0.52	✓	✓	✓	✓	✓	✓	✓	62.5	28.5
AKBNK	64.40	65.40	-2.28%	4,203.28	53.61	1.26	✓	✓	✓	✓	✓	✓	✓	62.5	28.5
AKFYE	19.99	20.40	-2.01%	45.75	56.13	0.38	✓	✓	✓	✓	✓	✓	✓	41.0	28.5
ALARK	93.95	96.15	-2.29%	297.30	48.17	-0.09	✓	✓	✓	✓	✓	✓	✓	87.5	28.5
ALITNY	83.05	84.35	-1.54%	187.94	39.54	-1.62	✓	✓	✓	✓	✓	✓	✓	37.5	28.5
ARDYZ	40.46	41.54	-2.60%	50.70	52.38	0.75	✓	✓	✓	✓	✓	✓	✓	37.5	28.5
BIMAS	523.00	523.00	-0.10%	2,446.20	55.74	8.30	✓	✓	✓	✓	✓	✓	✓	28.5	28.5
CWENE	21.80	22.10	-1.36%	78.95	44.32	0.44	✓	✓	✓	✓	✓	✓	✓	37.5	28.5
DOAS	200.80	203.80	-1.47%	424.24	46.66	-2.34	✓	✓	✓	✓	✓	✓	✓	87.5	28.5
DONOL	14.60	14.70	-0.68%	286.82	46.41	0.05	✓	✓	✓	✓	✓	✓	✓	28.5	28.5
ENUSA	60.35	60.75	-0.66%	190.16	48.30	0.11	✓	✓	✓	✓	✓	✓	✓	53.5	28.5
EUPWR	33.30	33.66	-1.07%	102.02	46.60	-0.25	✓	✓	✓	✓	✓	✓	✓	53.5	28.5
GOLTS	490.00	499.50	-2.16%	121.51	46.14	-4.98	✓	✓	✓	✓	✓	✓	✓	62.5	28.5
KONTR	38.56	39.48	-2.33%	587.56	35.49	-1.61	✓	✓	✓	✓	✓	✓	✓	62.5	28.5
REDR	14.40	14.81	-2.77%	359.89	42.93	-0.24	✓	✓	✓	✓	✓	✓	✓	37.5	28.5
SAHOL	101.30	104.30	-2.88%	1,188.61	56.25	2.46	✓	✓	✓	✓	✓	✓	✓	75.0	28.5
SELEC	79.75	81.95	-2.68%	57.74	51.09	1.04	✓	✓	✓	✓	✓	✓	✓	41.0	28.5
SMRTG	40.70	41.30	-1.45%	91.75	51.09	0.38	✓	✓	✓	✓	✓	✓	✓	62.5	28.5
TUKAS	6.92	7.01	-1.28%	56.66	46.55	0.02	✓	✓	✓	✓	✓	✓	✓	28.5	28.5
ZOBEN	4.40	4.49	-2.00%	305.37	49.51	0.03	✓	✓	✓						

Son 90 güne ait dip-zirve analizi



DENİZ YATIRIM STRATEJİ & ARAŞTIRMA | BIST 100 ENDEKSİ DİP-ZİRVE ANALİZİ

Hisse	Son kapanış	Önceki kapanış	Değişim %	Son 90 gün zirvesi	Son 90 gün dip	Zirveye uzaklık	Dibe uzaklık	Zirveyi geçti mi?
AEFES	167.20	172.90	-3.3%	237.50	167.20	42%	-	x
AGHOL	306.00	308.00	-0.6%	379.50	275.00	24%	10%	x
AGROT	10.45	10.65	-1.9%	16.18	10.35	55%	1%	x
AKBNK	64.40	65.90	-2.3%	66.80	46.40	4%	28%	x
AKFYE	19.99	20.40	-2.0%	22.32	16.98	12%	15%	x
AKSA	11.70	11.61	0.8%	12.94	8.05	11%	31%	x
AKSEN	40.94	41.12	-0.4%	41.12	32.34	0%	21%	x
ALARK	93.95	96.15	-2.3%	101.00	82.70	8%	12%	x
ALFAS	71.10	71.50	-0.6%	71.50	46.84	1%	34%	x
ALTNY	83.05	84.35	-1.5%	102.60	82.20	24%	1%	x
ANHYT	101.20	99.05	2.2%	113.60	82.30	12%	19%	x
ANSGR	106.20	102.30	3.8%	106.20	73.00	-	31%	✓
ARCLK	137.20	142.70	-3.9%	151.50	123.70	10%	10%	x
ARDYZ	40.46	41.54	-2.6%	42.44	29.60	5%	27%	x
ASELS	78.35	78.20	0.2%	78.35	54.81	-	30%	✓
ASTOR	121.00	119.40	1.3%	122.90	65.25	2%	46%	x
BERA	16.02	15.91	0.7%	16.60	12.38	4%	23%	x
BIMAS	523.00	523.50	-0.1%	605.70	440.57	16%	16%	x
BRSAN	419.50	427.50	-1.9%	575.00	401.00	37%	4%	x
BRYAT	1976.00	1993.00	-0.9%	2369.00	1702.00	20%	14%	x
BSOKE	11.05	11.67	-5.3%	22.62	11.05	105%	-	x
BTJIM	135.90	141.70	-4.1%	247.70	129.20	82%	5%	x
CANTE	1.74	1.74	0.0%	1.80	1.39	3%	20%	x
CCOLA	57.55	57.25	0.5%	67.40	45.12	17%	22%	x
CIMSA	46.80	46.54	0.6%	48.28	29.88	3%	36%	x
CLEBI	1976.00	1963.00	0.7%	2225.00	1665.00	13%	16%	x
CVKMD	332.00	317.00	4.7%	498.00	244.60	50%	26%	x
CWENE	21.80	22.10	-1.4%	26.36	18.95	21%	13%	x
DOAS	200.80	203.80	-1.5%	229.80	191.20	14%	5%	x
DOHOL	14.60	14.70	-0.7%	15.60	12.62	7%	14%	x
ECILC	45.50	46.00	-1.1%	49.98	37.26	10%	18%	x
EGEEN	9777.50	9897.50	-1.2%	11820.00	8992.50	21%	8%	x
EKGYO	13.96	14.04	-0.6%	14.13	9.45	1%	32%	x
ENERY	253.50	255.00	-0.6%	295.25	193.40	16%	24%	x
ENISA	60.35	60.75	-0.7%	64.10	52.75	6%	13%	x
ENKAI	48.88	49.52	-1.3%	56.20	42.60	15%	13%	x
EREGL	23.78	23.86	-0.3%	27.00	23.10	14%	3%	x
EUPWR	33.30	33.66	-1.1%	36.84	25.84	11%	22%	x
FENER	48.36	48.60	-0.5%	58.04	40.20	20%	17%	x
FROTO	922.50	942.50	-2.1%	1101.35	847.46	19%	8%	x
GARAN	128.10	130.80	-2.1%	133.30	97.75	4%	24%	x
GESAN	46.88	48.68	-3.7%	53.00	37.92	13%	19%	x
GOLTS	430.00	439.50	-2.2%	519.50	345.75	21%	20%	x
GUBRF	291.00	289.50	0.5%	291.00	172.00	-	41%	✓
HALKB	17.11	17.40	-1.7%	17.45	14.33	2%	16%	x
HEKTS	4.00	4.10	-2.4%	4.54	3.36	14%	16%	x
IEYHO	11.60	11.58	0.2%	12.26	7.52	6%	35%	x
ISCTR	14.36	14.48	-0.8%	14.48	10.99	1%	23%	x
ISMEN	43.20	43.20	0.0%	49.00	31.32	13%	28%	x
KARSN	12.63	12.39	1.9%	18.53	12.11	47%	4%	x
KCAER	13.79	13.96	-1.2%	15.46	11.88	12%	14%	x
KCHOL	182.50	186.50	-2.1%	201.00	161.70	10%	11%	x
KLSER	36.40	36.96	-1.5%	43.10	32.10	18%	12%	x
KONTR	38.56	39.48	-2.3%	50.50	37.80	31%	2%	x
KONYA	6522.50	6615.00	-1.4%	7800.00	5820.00	20%	11%	x
KOZAA	70.80	70.60	0.3%	75.15	54.90	6%	22%	x
KOZAL	22.90	23.10	-0.9%	24.34	18.75	6%	18%	x
KRDMD	27.20	27.74	-1.9%	30.48	22.30	12%	18%	x
LIDER	137.60	138.40	-0.6%	164.50	79.65	20%	42%	x
MAGEN	23.58	23.38	0.9%	23.58	18.81	-	20%	✓
MAVI	79.50	79.15	0.4%	101.60	73.25	28%	8%	x
MGROS	536.50	533.00	0.7%	547.00	395.47	2%	26%	x
MIATK	40.18	41.04	-2.1%	47.88	36.74	19%	9%	x
MPARK	388.00	373.00	4.0%	420.75	289.25	8%	25%	x
NTHOL	44.18	43.80	0.9%	54.24	39.07	23%	12%	x
ODAS	6.20	6.33	-2.1%	7.30	5.56	18%	10%	x
OTKAR	447.75	455.00	-1.6%	496.25	413.25	11%	8%	x
OYAKC	23.90	23.48	1.8%	24.06	13.79	1%	42%	x
PASEU	30.50	29.68	2.8%	30.50	20.50	-	33%	✓
PETKM	18.01	18.23	-1.2%	23.88	17.14	33%	5%	x
PGSUS	216.20	219.50	-1.5%	253.25	213.00	17%	1%	x
REEDR	14.40	14.81	-2.8%	31.84	14.10	121%	2%	x
SAHOL	101.30	104.30	-2.9%	104.50	79.00	3%	22%	x
SASA	3.99	4.11	-2.9%	4.82	3.69	21%	8%	x
SDTTR	215.90	216.40	-0.2%	255.90	210.10	19%	3%	x
SELEC	79.75	81.95	-2.7%	85.00	60.15	7%	25%	x
SISE	40.28	41.30	-2.5%	44.28	37.66	10%	7%	x
SKBNK	5.45	5.16	5.6%	5.45	3.84	-	30%	✓
SMRTG	40.70	41.30	-1.5%	44.52	33.32	9%	18%	x
SOKM	40.50	40.86	-0.9%	53.84	37.74	33%	7%	x
TABGD	161.10	157.40	2.4%	161.10	128.70	-	20%	✓
TAVHL	284.50	277.00	2.7%	291.50	210.00	2%	26%	x
TCELL	95.65	96.30	-0.7%	98.50	79.85	3%	17%	x
THYAO	293.50	294.75	-0.4%	301.25	257.75	3%	12%	x
TKFEN	65.20	65.20	0.0%	83.05	47.08	27%	28%	x
TMSN	124.90	127.20	-1.8%	138.40	107.50	11%	14%	x
TOASO	213.50	214.60	-0.5%	228.70	179.80	7%	16%	x
TSKB	13.16	13.02	1.1%	13.16	10.65	-	19%	✓
TSPOR	1.14	1.16	-1.7%	1.32	0.88	16%	23%	x
TTKOM	46.98	46.46	1.1%	54.85	43.48	17%	7%	x
TRAK	697.50	702.50	-0.7%	780.50	647.98	12%	7%	x
TUKAS	6.92	7.01	-1.3%	8.30	6.22	20%	10%	x
TUPRS	143.50	145.60	-1.4%	158.90	140.80	11%	2%	x
TURSG	16.22	16.20	0.1%	18.33	11.48	13%	29%	x
ULKER	114.80	114.10	0.6%	157.00	99.80	37%	13%	x
VAKBN	24.12	24.52	-1.6%	25.52	19.31	6%	20%	x
VESTL	70.80	69.50	1.9%	74.70	54.75	6%	23%	x
YEOTK	54.25	56.00	-3.1%	58.41	39.97	8%	26%	x
YKBNK	30.70	31.28	-1.9%	32.42	23.04	6%	25%	x
ZOREN	4.40	4.49	-2.0%	4.63	3.89	5%	12%	x

Kaynak: Deniz Yatırım Strateji ve Araştırma Bölümü hesaplamaları, Rasyonel

Seçilmiş rasyolar



DENİZ YATIRIM STRATEJİ & ARAŞTIRMA | BIST 100 HIZLI BAKIŞ

Hisse kodu	Şirket İsmi	Sektör	F/K	FD/FAVÖK	FD/SATIŞLAR	Özkaynak karlılığı	Piyasa değeri (milyar TL)	Halka açıklık oranı	BIST 100 payı
AEFES	Anadolu Efes Biraçılık	BIRAÇILIK VE MEŞRUBAT	5.02	3.46	0.55	27%	99.0	32%	1.1%
AGHOL	Ag Anadolu Grubu Holding	HOLDING	5.70	2.16	0.19	18%	74.5	34%	0.9%
AGROT	Agrotech Yüksek Teknoloji Ve Yatırım	TEKNOLOJİ	37.14	297.50	4.78	6%	12.5	32%	0.1%
AKBNK	Akbank	BANKACILIK	6.95	10.22	6.11	23%	334.9	52%	3.8%
AKFYE	Akfen Yenilenebilir Enerji	ELEKTRİK	4.12	10.22	1.22	25%	23.9	28%	0.3%
AKSA	Aksa	ENDÜSTRİYEL TEKSTİL	13.40	9.67	1.71	19%	45.5	37%	0.5%
AKSEN	Aksa Enerji	ELEKTRİK	9.67	11.05	2.40	15%	50.2	21%	0.6%
ALARK	Alarko Holding	İNŞAAT, TAAHHÜT	8.26	5.44	5.13	11%	40.9	37%	0.5%
ALFAS	Alfa Solar Enerji	ELEKTRİK	57.45	31.60	3.32	15%	26.2	20%	0.3%
ALTYN	Altın Yatırım Teknolojileri	TEKNOLOJİ	28.51	22.30	10.92	53%	13.5	25%	0.2%
ANKHFT	Anadoluyat Emek	SİGORTA	12.08			53%	43.5	17%	0.5%
ANSOR	Anadolu Sigorta	SİGORTA	6.35			41%	53.1	35%	0.6%
ARCLK	Argelik	DAYANIKLI TÜKETİM	103.99	8.78	0.49	1%	92.7	15%	1.1%
ARYDZ	Ard Grup Bilşim Teknolojileri	TEKNOLOJİ	25.97	5.44	3.86	13%	6.9	75%	0.1%
ASELS	Aselsan	İLETİŞİM CİHAZLARI	30.37	16.50	3.60	12%	357.3	26%	4.1%
ASTOR	Astor Enerji	ELEKTRİK	16.42	14.44	4.51	50%	120.8	28%	1.4%
BERA	Bera Holding	HOLDING	2.21	4.79	0.59	29%	10.9	64%	0.1%
BIMAS	Bim Birleşik Mağazalar	PERAKENDE	14.75	19.65	0.69	27%	317.6	20%	3.6%
BRSAN	Borusan Boru Sanayi	DEMİR, ÇELİK TEMEL	45.00	22.20	1.22	5%	59.5	17%	0.7%
BRYAT	Borusan Yat. Paz.	HOLDING	32.72			610.63	7%	55.6	13%
BSOKE	Batsöke Çimento	ÇİMENTO	9.95	38.88	4.41	40%	17.7	25%	0.2%
BTÇİM	Bati Çimento	ÇİMENTO	7.31	14.89	2.08	29%	24.5	42%	0.3%
CANTE	Çan2 Termik	ELEKTRİK	5.60	2.07	-0.8	-8%	12.2	51%	0.1%
CCOLA	Coca Cola İçecek	BIRAÇILIK VE MEŞRUBAT	7.98	7.94	1.41	43%	161.0	25%	1.8%
CİMSA	Çimsa	ÇİMENTO	9.61	8.69	1.80	23%	44.3	45%	0.5%
CLEBI	Çelebi	HAVA YOLLARI VE HİZMETLERİ	16.44	10.26	2.93	58%	48.0	12%	0.6%
CVKMD	Cvk Maden İşletmeleri	MADENÇİLİK	21.67	14.80	4.53	15%	13.9	26%	0.2%
CWENE	Cw Enerji Mühendislik	ELEKTRİK	118.99	13.45	2.41	3%	21.8	29%	0.3%
DOAS	Doğuş Otomotiv	OTOMOTİV	4.24	3.19	0.31	22%	44.2	39%	0.5%
DOHOL	Doğan Holding	HOLDING	11.54	2.74	0.33	6%	38.2	36%	0.4%
ECLC	Eczacıbaşı İlaç	SAĞLIK	8.08	43.57	3.89	10%	31.2	19%	0.4%
EGSEN	Ege Endüstriyel	OTOMOTİV PARÇASI	34.60	34.23	6.82	19%	30.8	34%	0.4%
EKOYO	Emak G.M.Y.Ö.	GAYRİMENKUL YATIRIM ORT.	16.51	7.92	2.20	5%	53.0	51%	0.6%
ENERY	Enerjya Enerji	ELEKTRİK	4.96	23.70	1.92	39%	36.8	27%	0.4%
ENJSA	Enerjisa Enerji	ELEKTRİK	4.31	0.61	-0.9	-9%	71.3	20%	0.8%
ENKAI	Enka İnşaat	İNŞAAT, TAAHHÜT	12.07	9.76	2.10	11%	293.3	12%	3.4%
EREGL	Ereğli Demir Çelik	DEMİR, ÇELİK TEMEL	8.91	9.97	1.20	9%	166.5	48%	1.9%
EUPWR	Europower Enerji Ve Otomasyon Teknolojileri	ELEKTRİK	33.49	10.96	2.28	11%	22.0	27%	0.3%
FENER	Fenerbahçe	SPOR	2.51			2.51	32.1	34%	0.1%
FROTO	Ford Otosan	OTOMOTİV	6.34	11.96	0.77	61%	323.7	18%	3.7%
GARAN	Garanti Bankası	BANKACILIK	5.56			37%	538.0	14%	6.2%
GESAN	Girsım Elektrik Sanayi Taahhüt Ve Ticaret	ELEKTRİK	18.97	4.91	1.39	15%	21.6	28%	0.2%
GOLTS	Göltaş Çimento	ÇİMENTO	3.48	6.94	1.51	37%	7.7	68%	0.1%
GUBRF	Gübre Fabrikaları	TARIM KİMYASALLARI	129.92	21.95	2.22	6%	97.2	22%	1.1%
HAKKB	Halk Bankası	BANKACILIK	9.26			10%	122.9	9%	1.4%
HEKTS	Hektas	TARIM KİMYASALLARI				9.33	-44%	33.7	41%
IEYHO	İşıklar Enerji Ve Yapı Holding	HOLDING	24.65	18.85	1.87	11%	6.3	90%	0.1%
İSCTR	İş Bankası (C)	BANKACILIK	6.54			20%	359.0	31%	4.1%
İSMEN	İş Yatırım	ARACI KURUM	13.21	2.83	0.06	25%	64.8	28%	0.7%
KARSN	Karsan Otomotiv	OTOMOTİV	20.16	1.79	-2.22	-22%	11.4	39%	0.1%
KCAER	Kocaeli Enerji	DEMİR, ÇELİK TEMEL	24.41	10.31	1.65	13%	26.4	24%	0.3%
KCHOL	Koc Holding	HOLDING	10.67	14.64	1.54	10%	462.8	22%	5.3%
KLSE	Kaleseramik Çanak Çamaşır Makinesi Seramik	SERAMİK	13.07	2.19	-3.22	-32%	38.7	21%	0.2%
KONTR	Kontrolmatik Teknoloji	ELEKTRİK	52.20	25.72	4.21	13%	25.1	46%	0.3%
KONYA	Konya Çimento	ÇİMENTO	140.45	54.46	6.10	9%	31.8	15%	0.4%
KOZAA	Koza Anadolu Metal	MADENÇİLİK	887.60	3.87	1.47	0%	27.5	44%	0.3%
KOZAL	Koza Altın İşletmeleri	MADENÇİLİK	30.44	16.81	6.66	10%	73.3	29%	0.8%
KRDMZ	Kardemir (D)	DEMİR, ÇELİK TEMEL	17.05	12.20	0.79	5%	21.2	89%	0.2%
LİBER	Lider Yatırım	TURİZM	61.76	86.95	9.64	9%	22.7	6%	0.3%
MARGN	Margın Enerji	ELEKTRİK	20.08	63.99	32.23	12%	27.8	14%	0.3%
MAVİ	Mavi Giyim	TEKSTİL, ENTEGRE	12.83	4.64	0.83	32%	31.6	73%	0.4%
MGROS	Migros	PERAKENDE	15.27	9.15	0.35	16%	97.1	51%	1.1%
MIATK	Mia Teknoloji	TEKNOLOJİ	17.04	12.66	8.89	47%	19.8	57%	0.2%
MPARK	Mip Sağlık Hizmetleri	SAĞLIK	10.22	7.97	2.15	50%	74.1	27%	0.9%
NTHOL	Net Holding	TURİZM	4.89	4.81	1.76	12%	22.1	22%	0.3%
ODAS	Odas Elektrik	ELEKTRİK	2.25	2.25	0.97	-32%	8.7	73%	0.1%
OTKAR	Otokar	OTOMOTİV	131.52	70.15	2.02	5%	53.7	27%	0.6%
OYAKC	Oyak Çimento Fabrikaları	ÇİMENTO	14.11	8.98	2.55	26%	116.2	24%	1.3%
PASEU	Pasifik Eurasia Lojistik Dış Ticaret	LOJİSTİK	45.95	162.09	22.23	34%	20.5	32%	0.2%
PETKM	Petkim	PETROL VE PETROL ÜRÜNLERİ	2.35	1.05	36%	36%	45.6	47%	0.5%
PGSUS	Pegasus Hava Taahhüdü	HAVA YOLLARI VE HİZMETLERİ	4.66	7.26	2.05	41%	108.1	43%	1.2%
REEDR	Reeder Teknoloji	TEKNOLOJİ	13.97	5.11	-0.6	-6%	13.7	34%	0.2%
SAHOL	Sabancı Holding	HOLDING	30.03	23.06	11.15	3%	212.8	51%	2.4%
SASA	Sasa	ENDÜSTRİYEL TEKSTİL	5.26	23.60	5.40	40%	174.8	23%	2.0%
SDTR	Sdt Uçay Ve Savunma Teknolojileri	TEKNOLOJİ	31.41	22.63	5.95	26%	12.5	27%	0.1%
SELEC	Selçuk Ecza Deposu	SAĞLIK	37.19	8.58	0.36	8%	49.5	15%	0.6%
SİSE	Şişe Cam	CAM	6.68	14.95	1.09	12%	123.4	49%	1.4%
SKBNK	Şekerbank	BANKACILIK	5.51			30%	13.6	48%	0.2%
SMARTG	Smart Enerji Teknolojileri	ELEKTRİK	29.96	25.06	2.75	32%	24.7	25%	0.3%
SOMM	Sok Marketler Ticaret	PERAKENDE	0.14			0%	24.0	51%	0.3%
TABGD	Tab Gıda Sanayi	GIDA	23.95	6.69	1.45	16%	42.1	20%	0.5%
TAVHL	Tav Havalimanları	HAVA YOLLARI VE HİZMETLERİ	11.76	8.71	2.67	18%	103.4	48%	1.2%
TCELL	Türkcell	İLETİŞİM	4.86	3.48	1.58	32%	210.4	54%	2.4%
THYAO	Türk Hava Yolları	HAVA YOLLARI VE HİZMETLERİ	2.22	5.26	0.99	37%	405.0	50%	4.6%
TKFN	Tekfen Holding	HOLDING	19.89	37.53	0.49	5%	24.1	48%	0.3%
TMSN	Tümsan Motor Ve Traktör	OTOMOTİV	21.43	2.30	-7%	-7%	11.4	29%	0.2%
TOASO	Tofaş Otomobil Fab.	OTOMOTİV	8.88	6.87	0.78	31%	106.8	24%	1.2%
TSKB	T. S. K. B.	BANKACILIK	4.07			38%	36.8	39%	0.4%
TSPOR	Trabzonspor	SPOR				6.10	8.6	49%	0.1%
TTKOM	Türk Telekom	İLETİŞİM	6.40	4.10	1.51	24%	164.4	13%	1.9%
ITRAK	Türk Traktör	OTOMOTİV	7.20	5.14	1.03	63%	69.8	24%	0.8%
TUKAS	Tuğay	GIDA	7.69	7.40	1.80	16%	10.2	39%	0.1%
TURPS	Tüpraş	PETROL VE PETROL ÜRÜNLERİ	4.39	3.12	0.26	30%	276.5	49%	3.2%
TURSG	Turkiye Sigorta	SİGORTA	7.58			58%	81.1	18%	0.9%
ULKER	Ülker	GIDA	7.06	4.67	0.86	28%	42.4	39%	0.5%
VAKBN	T. Vakıflar Bankası	BANKACILIK	6.42			21%	239.2	6%	2.7%
VESTL	Vestel	DAYANIKLI TÜKETİM		5.22	0.55	-2%	23.8	45%	0.3%
YEOTK	Yeo Teknoloji Enerji Ve Endüstri	ELEKTRİK	20.65	9.29	2.15	57%	19.3	36%	0.2%
YKBNK	Yapı Ve Kredi Bankası	BANKACILIK	6.22			23%	259.3	39%	3.0%
ZOREN	Zorlu Enerji	ELEKTRİK	1.53	11.46	2.23	30%	22.0	36%	0.3%

Kaynak: Deniz Yatırım Strateji ve Araştırma Bölümü hesaplamaları, Rasyolar F/K, FD/FAVÖK ve FD/Satışlar rasyoları san 4 payız verilerine aittir.

En düşük F/K	Şirket
1.53	ZOREN

En düşük FD/FAVÖK	Şirket
2.16	AGHOL

En düşük FD/SATIŞLAR	Şirket
0.06	İSMEN

En düşük özkaynak karlılığı	Şirket
-44%	HEKTS

En düşük piyasa değeri	Şirket
6.3	İEYHO

En düşük halka açıklık oranı	Şirket
6%	VAKBN

En düşük BIST 100 payı	Şirket
0.1%	İEYHO

En yüksek F/K	Şirket
887.60	KOZAA

En yüksek FD/FAVÖK	Şirket
297.50	AGROT

En yüksek FD/SATIŞLAR	Şirket
610.63	BRYAT

En yüksek özkaynak karlılığı	Şirket
63%	TTRAK

En yüksek piyasa değeri	Şirket
538.0	GARAN

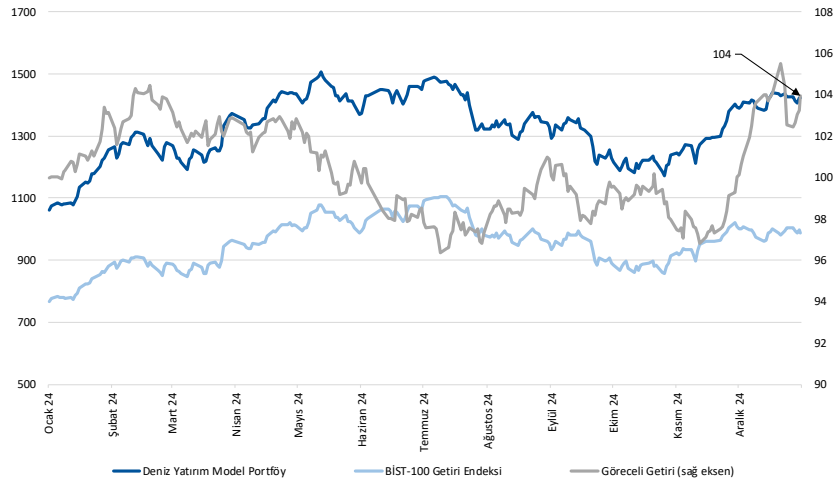
En yüksek halka açıklık oranı	Şirket
90%	İEYHO

En yüksek BIST 100 payı	Şirket
6.2%	GARAN

Deniz Yatırım model portföyü

Deniz Yatırım Model Portföyü					
Hisse	Portföye giriş tarihi	Hedef fiyat	Potansiyel	Nominal getiri (Portföye girişten itibaren)	BIST-100'e rölatif getiri (Portföye girişten itibaren)
TAVHL	10.05.2021	460.00	62%	1091%	75%
FROTO	07.09.2022	1600.00	73%	211%	6%
HTTBT	03.11.2022	73.50	79%	326%	76%
KAREL	30.11.2022	17.00	61%	-1%	-51%
PGSUS	27.12.2022	362.50	68%	109%	15%
BIMAS	16.01.2023	755.50	44%	332%	122%
CCOLA	16.01.2023	82.40	43%	248%	79%
SAHOL	12.05.2023	153.30	51%	144%	20%
CIMSA	21.06.2023	68.40	46%	195%	56%
YKBNK	21.08.2023	46.00	50%	106%	58%
GWIND	09.07.2024	44.60	45%	-3%	6%
TABGD	18.07.2024	320.00	99%	-21%	-11%
GARAN	02.08.2024	178.50	39%	2%	9%
ANSGR	29.11.2024	174.30	64%	16%	13%

Yıl	Nominal getiri	BIST-100 Endeksi'ne göre rölatif getiri	BIST-100 Getiri Endeksi'ne göre rölatif getiri
2019	56%	27%	25%
2020	50%	16%	15%
2021	43%	13%	10%
2022	205%	3%	0%
2023	52%	12%	9%
2024	44%	10%	7%
12A	36%	8%	5%
YBB	-1%	-1%	-1%
2019'dan bugüne	2121%	105%	73%



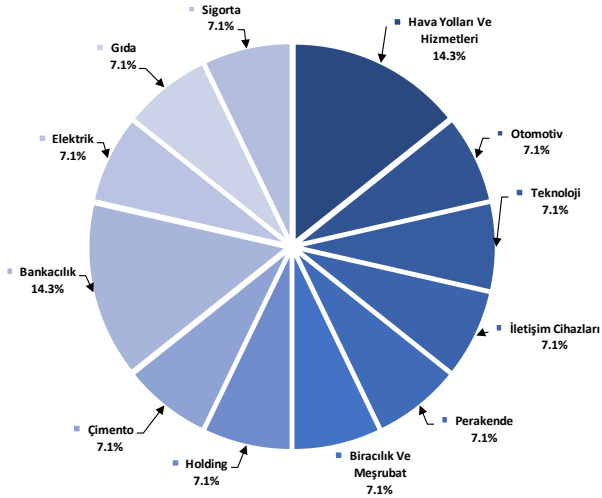
Kaynak: Deniz Yatırım Strateji ve Araştırma Bölümü hesaplamaları, Rasyonet

Deniz Yatırım Model Portföyü

Deniz Yatırım Model Portföyü, Deniz Yatırım Strateji ve Araştırma Bölümü tarafından, temel analiz kriterlerine göre hazırlanmış, orta-uzun vadeli hisse senedi tavsiye listesidir. Alınan pozisyonlar sadece uzun yönlüdür (long only). Herhangi bir rakamsal/yüzesel getiri hedefi söz konusu değildir. Herhangi bir şirket sayısı sınırı söz konusu değildir. Herhangi bir sıklıkta/takvim dahilinde değişiklik yapma zorunluluğu söz konusu değildir. Strateji ve Araştırma Bölümü analistleri portföyü takvim yılı içerisinde piyasa koşulları izin vermez ise değiştirmeme hakkına sahiptirler. **Portföy içerisinde yer alan şirketler için temel analiz açısından getiri potansiyeli kalmamış dahi olsa da (değerleme olarak) şirket markasına olan geçmiş ve gelecek dönem güveni ile liste içerisinde kalmaya devam edebilirler. Portföyde yer alan şirketler için AL tavsiyesi bulunması zorunluluğu söz konusu değildir. Bölüm analistleri, TUT ve/veya Gözden Geçiriliyor önerileri ile de liste içerisinde şirket tercihinde bulunabilirler.**

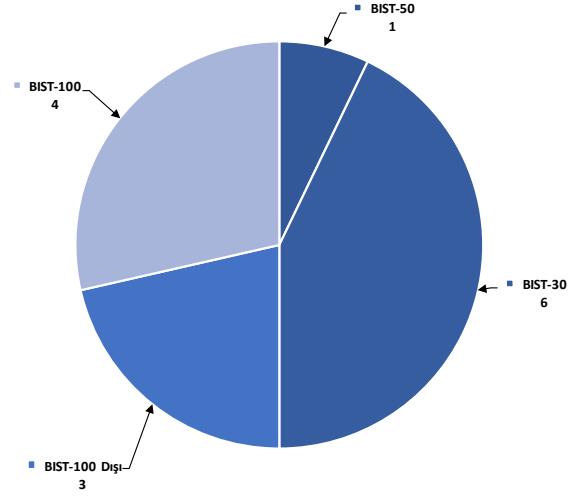
Deniz Yatırım Model Portföy | Sektörel ve Endeks Dağılımları

Model Portföy Sektörel Dağılımı



Kaynak: Deniz Yatırım Strateji ve Araştırma Bölümü hesaplamaları

Model Portföy Endeks Dağılımı



Kaynak: Deniz Yatırım Strateji ve Araştırma Bölümü hesaplamaları

Deniz Yatırım döngüsel portföy

Deniz Yatırım Döngüsel Portföy											
Hisse senedi	Giriş tarihi	Giriş seviyesi	Son kapanış	Değişim	Rölatif	Portföyde kalma süresi, gün	Yıl başlangıcından değişim	Haftalık değişim	Haftalık rölatif	Haftalık beta	Haftalık korelasyon
THYAO	25.01.2022	26.05	293.50	1027%	118%	1083	4%	-2%	0%	0.96	0.74
TCELL	10.10.2022	22.42	95.65	327%	54%	825	3%	-3%	-1%	1.03	0.72
ULKER	13.12.2022	38.36	114.80	199%	58%	761	-2%	-6%	-4%	0.82	0.45
MPARK	16.01.2023	85.43	388.00	354%	133%	727	2%	7%	9%	0.74	0.50
MAVI	12.05.2023	27.42	79.50	190%	42%	611	-9%	-7%	-5%	0.84	0.57
ASELS	17.07.2023	36.43	78.35	115%	42%	545	8%	5%	6%	0.90	0.63
AKBNK	21.08.2023	26.69	64.40	141%	85%	510	-1%	-3%	-1%	1.44	0.72
MGR0S	19.12.2023	323.98	536.50	66%	29%	390	-2%	1%	3%	0.92	0.64
KRDMD	05.04.2024	23.03	27.20	18%	12%	282	0%	-4%	-2%	1.03	0.65
DOHOL	09.07.2024	16.28	14.60	-10%	-2%	187	1%	-3%	-1%	0.97	0.70
AGESA	02.09.2024	102.30	137.50	34%	36%	132	-15%	-1%	0%	0.76	0.44
LKMNH	16.09.2024	15.02	20.70	38%	34%	118	15%	13%	15%	0.48	0.29
ISCTR	08.01.2025	14.04	14.36	2%	3%	4	6%	2%	4%	1.55	0.72

Kaynak: Deniz Yatırım Strateji ve Araştırma Bölümü hesaplamaları, Rasyonet

Deniz Yatırım döngüsel portföy performans

Dönem	Döngüsel Portföy endeks seviyesi	Döngüsel Portföy rölatif (XU100)	Döngüsel Portföy rölatif (XU30)	XU100
10.01.2025	1229	80%	80%	681
03.01.2025	1230	78%	78%	692
31.12.2024	1224	81%	81%	675
29.12.2023	845	65%	65%	513
30.12.2022	539	42%	42%	379
31.12.2021	144	13%	13%	128
21.10.2021	100			100
Haftalık performans (Portföy)	0%			
Yıl başlangıcından performans (Portföy)	0%			
Kurulduğu günden performans (Portföy)	1129%			
Haftalık ortalama beta (Portföy)	0.96			
Haftalık ortalama korelasyon (Portföy)	0.60			
Ortalama gün (Portföy)	475			
Toplam gün (Portföy kuruluşundan)	1177			
XU100 haftalık performans	-2%			
XU100 yıl başlangıcından performans	1%			
XU100 Döngüsel Portföy kurulduğu günden performans	581%			
Döngüsel Portföy, XU100 haftalık rölatif	2%			
Döngüsel Portföy, XU100 yıl başlangıcından rölatif	0%			
Döngüsel Portföy, XU100 kurulduğu günden rölatif	80%			

Kaynak: Deniz Yatırım Strateji ve Araştırma Bölümü hesaplamaları

Döngüsel Portföy

Döngüsel Portföy, Deniz Yatırım Strateji ve Araştırma Bölümü'nde çalışan analistler tarafından BIST içerisinde yer alan hisse senetlerine yönelik 'döngüsel' beklentileri içeren ve sadece Genel Yatırım Tavsiyesi kapsamında değerlendirilmelidir. Buna göre, Portföy oluşturulurken, herhangi bir hedef fiyat beklentisi, yüzde (%) kazanç önerisi ve zaman kısıtı (hedflemeleri) bulunmamaktadır.

Portföy, Model Portföy yönetim mantığından farklı çalışmaktadır. Model Portföy, orta-uzun vadeli beklentilerden ve hedef fiyat seviyelerinden oluşurken (12-ay beklentileri); Döngüsel Portföy ise bunlardan bağımsız, şeffaf şekilde yönetilmeyi amaç edinen, hesap verilebilir ekseninde, temel analiz ile beğenilen ve paylaşılan özet düşüncelerden oluşan şirket beklentilerini içermektedir.

Deniz Yatırım Strateji ve Araştırma Bölümü Döngüsel Portföy içerisinde yaptığı güncellemeleri mail ortamında ilgili müşteri temsilcileri ile paylaşmak ve geçmişe dönük veri sınıflandırmasını yapmakla yükümlüdür.

Döngüsel Portföy, hiçbir koşulda sadece teknik analiz bilgisi ve değerlendirmelerine dayalı şekilde oluşturulamaz.

Döngüsel Portföy, herhangi bir müşteri yönlendirmesi içermemektedir. Strateji ve Araştırma Bölümü'nde yer alan analistlerin özet düşüncelerinden oluşan ve son kararın her zaman yatırımcıya bırakıldığını gözetilen bir süreçtir.

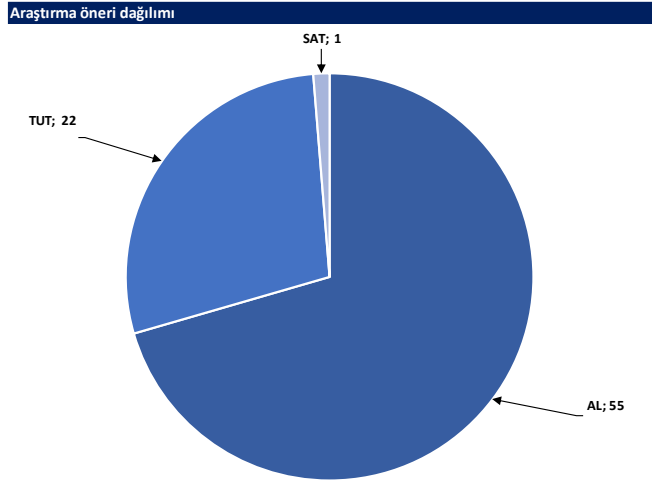
Döngüsel Portföy, alım ve satım şeklinde çift yönlü değerlendirme şeklinde çalışmakta ve Portföy içerisindeki hisselerin eşit dağılımı üzerine odaklanmaktadır.

Döngüsel Portföy, Deniz Yatırım Strateji ve Araştırma Bölümü tarafından yapılacak değerlendirmelere göre yıl içerisinde herhangi bir sayı kısıtı olmadan uygun zamanda güncellenebilir.

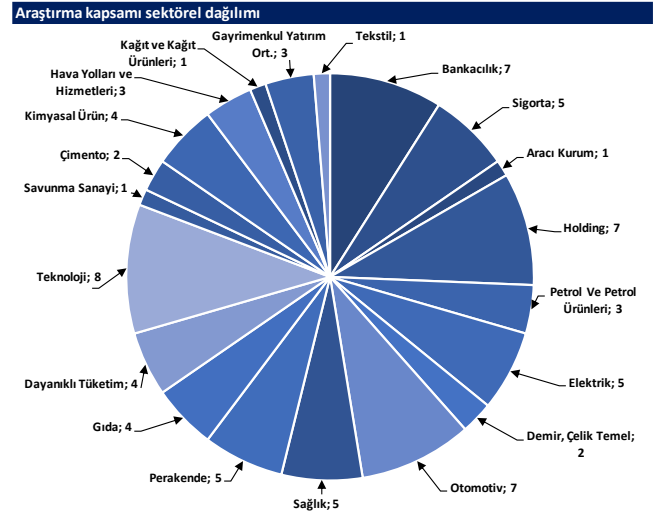
Değerlemeler

	Piyasa Değeri (milyon TL)	Piyasa Değeri (milyon USD)	BIST 30 Endeksi'ndeki Payı	BIST 100 Endeksi'ndeki Payı	Nominal Hisse Performansı - YBB	Relatif Hisse Performansı - YBB	Hedef Fiyat (TL)	Tavsiye	Kapanış Fiyatı	Yükseliş / Düşüş Potansiyeli
Finansallar										
Ağsa Hayat Emeklilik	24,750	700	---	---	-15%	-16%	212.30	AL	137.50	54.4%
Akbank	334,880	9,477	8.6%	6.3%	-1%	-1%	90.00	AL	64.40	39.8%
Aksigorta	12,074	342	---	---	-2%	-3%	10.40	AL	7.49	38.9%
Anadolu Hayat Emeklilik	43,516	1,232	---	0.3%	-3%	-3%	158.30	AL	101.20	56.4%
Anadolu Sigorta	53,100	1,503	---	0.6%	2%	1%	174.30	AL	106.20	64.1%
Garanti Bank	538,020	15,226	3.7%	2.7%	3%	2%	178.50	AL	128.10	39.3%
Halkbank	122,932	3,479	---	0.4%	6%	5%	21.10	TUT	17.11	23.3%
İş Bankası	359,000	10,160	5.4%	4.0%	6%	5%	21.30	AL	14.36	48.3%
İş Yatırım	64,800	1,834	---	0.6%	-12%	-13%	64.60	AL	43.20	49.5%
TSKB	36,848	1,043	---	0.5%	8%	7%	18.20	AL	13.16	38.3%
Türkiye Sigorta	81,100	2,295	---	0.5%	-12%	-12%	25.00	AL	16.22	54.1%
Vakıf Bank	239,172	6,769	---	0.5%	3%	3%	31.80	AL	24.12	31.8%
Yapı Kredi Bank	259,324	7,339	5.0%	3.7%	0%	-1%	46.00	AL	30.70	49.8%
Holdingler										
Alarko Holding	40,868	1,157	0.8%	0.5%	2%	1%	140.00	AL	93.95	49.0%
Doğan Holding	38,208	1,081	---	0.5%	1%	0%	21.00	AL	14.60	43.8%
Enka İnşaat	293,280	8,300	1.7%	1.3%	1%	0%	74.00	AL	48.88	51.4%
Koç Holding	462,801	13,097	5.0%	3.7%	2%	1%	298.80	AL	182.50	63.7%
Sabancı Holding	212,768	6,021	5.4%	4.0%	6%	5%	153.30	AL	101.30	51.3%
Şişecam	123,386	3,492	3.0%	2.2%	-3%	-4%	52.30	TUT	40.28	29.8%
Tekfen Holding	24,124	683	---	0.4%	-10%	-10%	73.10	TUT	65.20	12.1%
Petrol ve Gaz										
Aygaz	36,619	1,036	---	---	-6%	-7%	253.00	AL	166.60	51.9%
Petkim	45,645	1,292	---	0.8%	0%	-1%	22.00	TUT	18.01	22.2%
Tupraş	276,495	7,825	6.7%	4.9%	1%	0%	233.00	AL	143.50	62.4%
Enerji										
Aksa Enerji	50,206	1,421	---	0.4%	4%	4%	52.20	TUT	40.94	27.5%
Alfa Solar Enerji	26,165	740	---	0.2%	5%	4%	82.00	TUT	71.10	15.3%
Biotrend Enerji	8,250	233	---	---	-3%	-4%	24.20	AL	16.50	46.7%
Galata Wind Enerji	16,654	471	---	---	-9%	-10%	44.60	AL	30.84	44.6%
Enerjisa Enerji	71,278	2,017	---	0.5%	2%	2%	97.60	AL	60.35	61.7%
Demir Çelik										
Erdemir	166,460	4,711	3.9%	2.8%	-3%	-3%	37.00	AL	23.78	55.6%
Kardemir (D)	31,356	887	0.9%	0.7%	0%	0%	43.00	AL	27.20	58.1%
Kimya, Tarımsal İlaç ve Gübre										
Aksa Aktelik	45,455	1,286	---	0.6%	-10%	-10%	14.50	TUT	11.70	23.9%
Allkim Kimya	5,790	164	---	---	1%	1%	24.50	TUT	19.30	26.9%
Hektaş	33,720	954	0.7%	0.5%	3%	3%	4.80	SAT	4.00	20.0%
Kimteks Polüretan	9,359	265	---	---	1%	0%	33.00	AL	19.25	71.4%
Otomotiv ve Otomotiv Yan Sanayi										
Doğuş Otomotiv	44,176	1,250	---	0.6%	4%	3%	266.60	TUT	200.80	32.8%
Ford Otosan	323,714	9,161	2.9%	2.1%	-2%	-2%	1600.00	AL	922.50	73.4%
Kordsa	14,463	409	---	---	4%	3%	90.60	TUT	74.35	21.9%
Tofaş	106,750	3,021	1.2%	0.9%	4%	3%	255.00	TUT	213.50	19.4%
Türk Traktor	69,797	1,975	---	0.6%	-7%	-8%	1050.00	AL	697.50	50.5%
Otokar	53,730	1,521	---	0.5%	-8%	-8%	633.60	TUT	447.75	41.5%
Brisa	27,369	775	---	---	-1%	-2%	124.20	AL	89.70	38.5%
Sağlık										
Lokman Hekim	4,471	127	---	---	15%	14%	27.00	AL	20.70	30.4%
Meditera Tıbbi Malzeme	6,129	173	---	---	-3%	-3%	68.90	AL	51.50	33.8%
M.P Sağlık	74,113	2,097	---	0.7%	2%	1%	532.30	AL	388.00	37.2%
Gen İlaç ve Sağlık Ürünleri	34,620	980	---	---	-4%	-5%	104.00	TUT	115.40	-9.9%
Selçuk Ecza Deposu	49,525	1,402	---	0.3%	0%	-1%	85.00	TUT	79.75	6.6%
Perakende ve Toptan										
BİM	317,566	8,987	9.3%	6.8%	-1%	-2%	755.50	AL	523.00	44.5%
Bizim Toptan	2,387	68	---	---	2%	1%	36.00	TUT	29.66	21.4%
Mavi Giyim	31,582	894	---	0.8%	-9%	-10%	138.00	AL	79.50	73.6%
Migros	97,136	2,749	2.4%	1.7%	-2%	-3%	800.00	AL	536.50	49.1%
Şok Marketler	24,028	680	---	0.4%	-2%	-2%	58.50	TUT	40.50	44.4%
Gıda ve İçecek										
Coca Cola İçecek	161,029	4,557	---	1.4%	-4%	-5%	82.40	AL	57.55	43.2%
TAB Gıda	42,094	1,191	---	0.3%	8%	7%	320.00	AL	161.10	98.6%
Ülker Bisküvi	42,393	1,200	0.8%	0.6%	-2%	-3%	167.90	AL	114.80	46.3%
Büyük Şeffler Gıda	3,082	87	---	---	---	---	52.46	AL	28.80	82.2%
Beyaz Eşya ve Mobilya										
Arçelik	92,710	2,624	---	0.5%	-3%	-4%	196.00	TUT	137.20	42.9%
Vestel Beyaz Eşya	26,784	758	---	---	-1%	-2%	24.50	TUT	16.74	46.4%
Vestel Elektronik	23,750	672	---	0.4%	-1%	-2%	87.00	TUT	70.80	22.9%
Yataş	4,143	117	---	---	0%	0%	36.50	AL	27.66	32.0%
Telekom & Teknoloji & Yazılım										
Aztek Teknoloji	5,035	142	---	---	8%	7%	98.90	AL	50.35	96.4%
Hittit Bilgisayar Hizmetleri	12,300	348	---	---	-20%	-21%	73.50	AL	41.00	79.3%
İndeks Bilgisayar	5,775	163	---	---	1%	0%	10.80	AL	7.70	40.3%
Karel Elektronik	8,510	241	---	---	4%	3%	17.00	AL	10.56	61.0%
Kontrolmatik Teknoloji	25,064	709	0.6%	0.4%	0%	-1%	64.00	TUT	38.56	66.0%
Logo Yazılım	11,011	312	---	---	7%	7%	144.84	TUT	115.90	25.0%
Turkcell	210,430	5,955	5.6%	4.1%	3%	2%	192.00	AL	95.65	100.7%
Türk Telekom	164,430	4,653	1.0%	0.8%	8%	7%	91.00	AL	46.98	93.7%
Savunma										
Aselsan	357,276	10,111	4.5%	3.3%	8%	7%	110.00	AL	78.35	40.4%
Yapı Malzemeleri										
Akçansa	35,016	991	---	---	2%	1%	230.70	TUT	182.90	26.1%
Çimsa	44,254	1,252	---	0.7%	0%	0%	68.40	AL	46.80	46.2%
Kalekim	15,263	432	---	---	6%	5%	55.80	AL	33.18	68.2%
Havacılık										
Pegasus	108,100	3,059	2.3%	1.7%	2%	1%	362.50	AL	216.20	67.7%
TAV Havalimanları	103,354	2,925	---	1.7%	4%	3%	460.00	AL	284.50	61.7%
Türk Hava Yolları	405,030	11,462	9.9%	7.2%	4%	4%	454.00	AL	293.50	54.7%
Kağıt ve Kağıt Ürünleri										
Europap Tezol Kağıt	8,550	242	---	---	10%	9%	23.00	AL	17.10	34.5%
GYO'lar										
Emlak GYO	53,048	1,501	1.3%	1.0%	2%	2%	19.30	AL	13.96	38.3%
Ozak GYO	19,176	543	---	---	-6%	-7%	21.70	AL	13.17	64.8%
Toruşlar GYO	60,050	1,699	---	---	-6%	-7%	86.50	AL	60.05	44.0%
Kaynak: Deniz Yatırım Strateji ve Araştırma, Rasyonel										
			93.7%	83.6%						

Strateji ve Araştırma Bölümü kapsamındaki hisselerle ait öneri dağılımı



Kaynak: Deniz Yatırım Strateji ve Araştırma Bölümü



Kaynak: Deniz Yatırım Strateji ve Araştırma Bölümü

Haftalık takvim

Haftalık Takvim, 13 - 19 Ocak 2025									
Tarih	Gün	Saat	Ülke	Olay	Beklenti	Önceki			
13 Ocak	Pazartesi	10:00	TR	Perakende Ticaret (Yıllık)	--	15.00%			
		10:00	TR	Cari İşlemler Dengesi	-3.30b	1.88b			
		19:00	ABD	NY Fed 1 Yıllık Enflasyon Beklentileri	--	2.97%			
14 Ocak	Salı	16:30	ABD	ÜFE (Aylık)	0.30%	0.40%			
		16:30	ABD	Çekirdek ÜFE (Aylık)	0.20%	0.20%			
		16:30	ABD	ÜFE (Yıllık)	--	3.00%			
		16:30	ABD	Çekirdek ÜFE (Yıllık)	--	3.40%			
15 Ocak	Çarşamba	11:00	TR	Merkezi Hükümet Bütçe Dengesi	--	-16.6b			
		13:00	EUR	Sanayi Üretimi (Yıllık)	-1.80%	-1.20%			
		13:00	EUR	Sanayi Üretimi (Mevsimsellikten Arındırılmış) (Aylık)	0.30%	0.00%			
		16:30	ABD	Empire State İmalat Endeksi	-2	0.2			
		16:30	ABD	TÜFE (Aylık)	0.30%	0.30%			
		16:30	ABD	Çekirdek TÜFE (Aylık)	0.20%	0.30%			
		16:30	ABD	TÜFE (Yıllık)	2.90%	2.70%			
		16:30	ABD	Çekirdek TÜFE (Yıllık)	3.30%	3.30%			
		16:30	ABD	TÜFE (Mevsim Etkisinden Arındırılmamış)	315.591	315.493			
		16:30	ABD	TÜFE (Mevsim Etkisinden Arındırılmış)	--	322.657			
16 Ocak	Perşembe	13:00	EUR	Ticaret Dengesi (M.A.)	--	6.1b			
		13:00	EUR	Ticaret Dengesi (Mevsimsellikten Arındırılmamış)	--	6.8b			
		14:30	TR	Yabancı Net Hisse Senedi Yatırımı	--	\$42m			
		16:30	ABD	Perakende Satışlar (Aylık)	0.50%	0.70%			
		16:30	ABD	Çekirdek Perakende Satışlar (Aylık)	0.50%	0.20%			
		16:30	ABD	İthalat Fiyat Endeksi (Aylık)	--	0.10%			
		16:30	ABD	İthalat Fiyat Endeksi (Yıllık)	--	1.30%			
		16:30	ABD	İhracat Fiyat Endeksi (Aylık)	--	0.00%			
		16:30	ABD	İhracat Fiyat Endeksi (Yıllık)	--	0.80%			
		16:30	ABD	İşsizlik Başvurusu Başvuruları	--	201k			
		18:00	ABD	İşletme Stokları	0.10%	0.10%			
		17 Ocak	Cuma	10:00	TR	Konut Fiyat Endeksi (Yıllık)	--	29.40%	
				10:00	TR	Konut Fiyat Endeksi (Aylık)	--	2.80%	
10:00	TR			Konut Satışları	--	153.0k			
10:00	TR			Konut Satışları (Yıllık)	--	63.60%			
10:00	TR			Beklenen Enflasyon (Gelecek 12 Ay)	--	27.07%			
12:00	EUR			ECB Cari İşlemler Dengesi (M.A.)	--	25.8b			
13:00	EUR			TÜFE (Yıllık)	2.40%	--			
13:00	EUR			TÜFE (Aylık)	0.40%	0.40%			
13:00	EUR			TÜFE (Yıllık)	2.70%	2.70%			
16:30	ABD			Konut Başlangıçları	1315k	1289k			
16:30	ABD			Konut Başlangıçları (Aylık)	2.00%	-1.80%			
16:30	ABD			İnşaat İzinleri	1458k	1493k			
16:30	ABD			İnşaat İzinleri (Aylık)	-2.40%	5.20%			
17:15	ABD			Sanayi Üretimi (Aylık)	0.30%	-0.10%			
17:15	ABD			Kapasite Kullanım Oranı	77.00%	76.80%			
18 - 19 Ocak	Haftasonu	-	-						

*(M.A.):Mevsimsellikten arındırılmış

Kaynak: Bloomberg, Deniz Yatırım Strateji ve Araştırma

Yasal Uyarı

Bu rapor/e-posta içerisinde yer alan değerlendirmeler Deniz Yatırım Menkul Kıymetler A.Ş. tarafından, güvenilir olduğuna inanılan kaynaklardan elde edilen bilgi ve veriler kullanılarak genel nitelikte hazırlanmıştır. Raporda yer alan ifadeler, mali durumunuz ile risk ve getiri tercihlerinize uygun olmayabilir ve hiçbir şekilde alış veya satış yapılması yönünde yönlendirme olarak değerlendirilmemelidir. Deniz Yatırım, bu bilgilerin doğru, eksiksiz ve değişmez olduğunu garanti etmemektedir. Bu sebeple, okuyucuların, bu raporlardan elde edilen bilgilere dayanarak hareket etmeden önce, bilgilerin doğruluğunu teyit etmeleri önerilir ve bu bilgilere dayanılarak aldıkları kararlarda sorumluluk okuyucuların kendilerine aittir. Bilgilerin eksikliği ve yanlışlığından Deniz Yatırım hiçbir şekilde sorumlu tutulamaz. Ayrıca, Deniz Yatırım ve DenizBank Finansal Hizmetler Grubu çalışanları ve danışmanlarının, herhangi bir şekilde bu rapor/e-posta içerisinde yer alan bilgiler dolayısıyla ortaya çıkabilecek, doğrudan veya dolaylı zararlarla ilgili herhangi bir sorumluluğu yoktur. Burada yer alan bilgiler sermaye piyasası aracına yönelik bir yatırım tavsiyesi, alım-satım önerisi ya da getiri vaadi değildir ve yatırım danışmanlığı kapsamında yer almamaktadır. Yatırım Danışmanlığı hizmeti; yetkili kuruluşlar tarafından imzalanacak yatırım danışmanlığı sözleşmesi çerçevesinde kişilerin risk ve getiri tercihleri dikkate alınarak kişiye özel sunulmaktadır. Buradaki içeriğin hiçbir bölümü Deniz Yatırım Menkul Kıymetler A.Ş.'nin yazılı izni olmadan çoğaltılamaz, hiçbir şekilde ve ortamda yayınlanamaz, alıntı yapılamaz ve kullanılamaz. Sadece burada yer alan bilgilere dayanarak yatırım kararı verilmesi beklentilerinize uygun sonuçlar doğurmayabilir.

© DENİZ INVEST 2025

Derecelendirme

Deniz Yatırım Analistleri, her hisse senedi için bir veya birden fazla değerlendirme yöntemi kullanarak 12 aylık hedef değerler (fiyatlar) ve buna bağlı olarak potansiyel getirileri hesaplamaktadır. 12 ay derecelendirme sistemimiz; AL, TUT ve SAT olmak üzere 3 farklı genel yatırım tavsiyesi içerir.

AL: Hisse senedinin gelecek 12 ay toplam potansiyel getirisinin en az %20 ve üzerinde oluşması şeklindeki değerlendirme ifade etmektedir.

TUT: Hisse senedinin gelecek 12 ay toplam potansiyel getirisinin %0-20 aralığında oluşması şeklindeki değerlendirme ifade etmektedir.

SAT: Hisse senedinin gelecek 12 ay toplam potansiyel getirisinin %0'dan daha düşük seviyelerde oluşması şeklindeki değerlendirme ifade etmektedir.

Derecelendirme	Potansiyel Getiri (PG), 12-ay
AL	≥%20
TUT	%0-20
SAT	≤%0

Kaynak: Deniz Yatırım

Deniz Yatırım Analistleri hisse senetlerini potansiyel katalizörler, tetikleyici gelişmeler, riskler ile piyasa, sektör ve rakip firma gelişmeleri ışığında değerlendirmektedir. Analistlerimiz genel yatırım tavsiyesinin kamuoyuyla paylaşılmasını takip eden süreçte hisse senetlerini titizlikle yakından takip etmeye devam etmekte; ancak, hisse senedi fiyatındaki dalgalanmalardan ötürü değerler, derecelendirme sistemimizdeki sınırları aştığı takdirde, analistlerimiz hisse senedi hakkında sundukları tavsiyeyi değiştirmemeyi ve/veya Gözden Geçirme (GG) sürecine almayı tercih edebilirler.