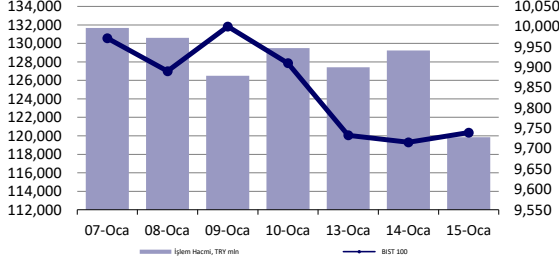


S&P 500
%1.83Brent Petrol
%0.28USD Endeksi
-%0.17

Hisse Senedi Piyasası



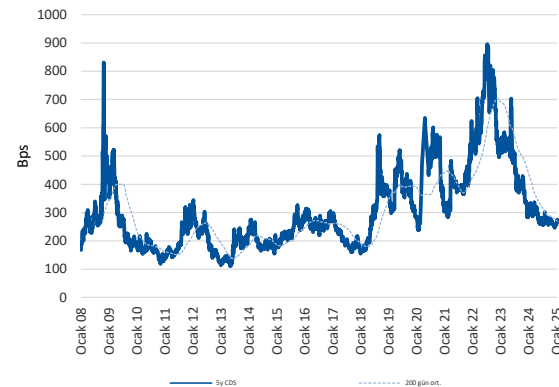
Endeksler, para piyasaları ve emtia

	Kapanış	Önceki	1 Gün	1 Ay	Yıl Baş.
BIST100	9,740	9,716	0.2%	-3.8%	-0.9%
İşlem Hacmi, TL mln	119,843	129,244	-7.3%	5.1%	-1.3%
Türkiye 2032 (13.10.2032)	26.21%	26.46%	-25 bps	-126 bps	-93 bps
Türkiye 2032	6.29%	6.40%	-11 bps	71 bps	30 bps
TCMB karışık fonlama mlyt	47.50%	47.50%	0 bps	-250 bps	-63 bps
USD/TRY	35.45	35.48	-0.1%	1.4%	0.3%
EUR/TRY	36.51	36.59	-0.2%	-0.6%	-0.4%
Sepet (50/50)	35.98	36.04	-0.2%	0.4%	0.0%
DOW	43,222	42,518	1.7%	-1.4%	1.6%
S&P500	5,950	5,843	1.8%	-1.7%	1.2%
FTSE	8,301	8,202	1.2%	0.0%	1.6%
MSCI EM	1,056	1,053	0.3%	-4.6%	-1.8%
MSCI EE	43.96	43.10	2.0%	0.2%	4.6%
Shanghai SE Comp	3,227	3,241	-0.4%	-4.9%	-3.7%
Nikkei	38,445	38,474	-0.1%	-2.6%	-3.6%
Petrol (Brent)	82.26	82.03	0.3%	10.2%	10.2%
Altın	2,696	2,677	0.7%	1.8%	2.7%

En Çok Yükselen & Düşenler (BIST 100)

	Hisse Kodu	Son Kapanış	Gün Değ.	Hacim, TRY bin
En çok yükselenler				
Trabzonspor	TSPOR	1.19	9.2%	836,515
Oyak Çimento Fabrikaları	OYAKC	25.38	3.7%	989,545
Fenerbahçe	FENER	46.30	2.5%	180,775
Yeo Teknoloji Enerji Ve Endüstri	YEOTK	54.20	2.5%	167,478
Tekfen Holding	TKFEN	66.10	2.3%	489,592
T. Vakıflar Bankası	VAKBN	24.30	2.1%	533,132
En çok düşenler				
Şekerbank	SKBNK	4.99	-9.9%	737,749
Batı Çimento	BTCIM	3.90	-4.2%	286,169
Batsöke Çimento	BSOKE	10.09	-3.0%	83,221
Margun Enerji	MAGEN	22.64	-2.8%	69,069
Tofaş Otomobil Fab.	TOASO	198.70	-2.8%	2,014,929
İşıklar Enerji Ve Yapı Holding	IEYHO	10.99	-2.7%	147,826

5 Yıllık Ülke Risk Primi (CDS) (baz puan)



günlük bülten

Piyasa yorumu:

Bu sabah pozitif açılış ve sonrasında 9670 – 9880 arasında işlem aktivitesi bekliyoruz.

Dün endeks +0.25% değişimle 9740 seviyesinde kapattı. İşlem hacmi yüksek seviyede gerçekleşti.

Günlük Bültenimizin ilerleyen sayfalarında detaylı şekilde görebileceğiniz **Seçilmiş İndikatörler Puanlama Sistemimize** göre bugün öne çıkan ilk 5 hisse senedi: **CIMSA, THYAO, OYAKC, EUPWR ve TKFEN.** İlgili sayfada sistemimizin metodolojisini ve uyarı notunu okumanızı önemle belirtmek isteriz.

Son iş günü kapanışına göre, eşit dağıtım oranı ile oluşturulan Deniz Yatırım Model Portföyümüz günlük bazda %0,4, BIST 100 endeksi ise %0.25 seviyelerinde performans sergilemiştir.

Bugünün haberleri:

Hisse senetleri

- GENIL:** Sertifika kapsamının genişletilmesi hk. / olumlu
- ANHYT:** Aralık ayı prim üretimi / olumlu
- ENKAI:** Yeni Proje / olumlu
- ASELS:** Radar Entegrasyon Merkezi Yatırımı Hakkında / olumlu
- AGESA:** Aralık ayı prim üretimi / olumlu

Piyasalarda bugün

Merakla beklenen ABD enflasyon verisi, kısa vadeli işlemlerde “nispeten” nefes alınması imkânı tanıdı. Çekirdek enflasyonun Aralık ayında %0.2 artışla beklenti olan %0.3’ün hafif gerisinde kalması ve 6 ay sonra ilk kez rakamsal olarak ivme kaybının gözlenmesi, stresin en fazla artış gösterdiği nokta olan tahvil faizlerinde gevşemeye neden oldu. Gün sonunda 2y vadeli tahvilde -10bp, 10y vadeli ise -14bp’lık hareketler gözlenirken, majör ABD endeksleri de söz konusu eğilimden destek almayı başardılar. Bilhassa teknoloji tarafını temsil eden Nasdaq bileşik endeksindeki %2.45’lik yükseliş, her ne kadar son 1 ay işlem hacmi ortalamasının %9 gerisinde kalınmış olsa da morallerin toparlanması anlamında değerliydi. ABD varlıklarını dışarıda bıraktığımızda da genel olarak iyimser tablonun şekillendiğinden söz etmek mümkün. Avrupa seansında bölge endeksleri %1 civarı primlerle günü sonlandırırken, Amerikan doları fiyatlamalarında ise kayda değer bir değişiklik olmadı. Bu sabah Asya’da dolar endeksini 109 bölgesinin hemen üzerinde takip ediyoruz.

ABD tahvil faizlerinin bir süre daha fiyatlamalar üzerinde etkili olacağı kanaatindeyiz. Keza açıklanacak makro veriler de hisse senetlerine yön verecektir. 20 Ocak sonrasında ise Amerikan siyaseti ve beklenen adımların hayata geçirilme ivmesi takip edilecek. Bu nedenle Fed’e yönelik beklentileri yansıtan swap piyasası işlemlerindeki takvim kayması volatilitayı de belirleyen unsur olacak. Örneğin, Cuma günü tarım dışı istihdam verisi sonrasında Eylül-Ekim ayları faiz indirimi adımı için öne çıkarken, enflasyon verisini takiben bu zamanlama Haziran-Temmuz aylarında çekildi. Bahsettiğimiz volatilitayı tam olarak bu.

Yerel varlıklar cephesinde hafta ortası işlemlerini dış varlıklar kadar pozitif olmasa da yatay ekseninde geçirmeyi başardık. CDS’in %1.27 gerilediği günde lira %0.07’lik sınırlı değer kazanımı sergiledi. BIST cephesinde endeksin seans içerisindeki volatil seyri devam ederken, sağlık ve iletişim sektörlerinin öne çıktığını gördük. Dün de bahsettiğimiz üzere, gelecek hafta gerçekleştirilecek olan PPK toplantısına yönelik beklentilerin 1 haftalık zaman diliminde fiyatlamaları baskı altında tutma ihtimalini yüksek görüyoruz. Özellikle de faiz indirimi ihtimalinin pas geçilme senaryosu.

Şirket haberleri

GENIL: Sertifika kapsamının genişletilmesi hk. / olumlu

Almanya Sağlık Otoritesi tarafından gerçekleştirilmiş olan denetim sonucu düzenlenen EU GMP (Avrupa Birliği İyi Üretim Uygulamaları) sertifikasının, 14.01.2025 tarihinde kapsamı genişletilerek, steril üretim hatlarına ek olarak non-steril üretim hatları da eklenerek güncellenmiştir. Bu sayede terminal sterilize ürünler, aseptik hazırlanan ürünler ve liyofilize ürünler ile birlikte tablet ürünler de sertifika kapsamına dahil edilmiştir. Söz konusu sertifika ile Şirket'in Avrupa Birliği ülkelerine yönelik ihracat potansiyeli artmış olup, ihracat faaliyetlerine olumlu etkisi olması beklenmektedir.

İlgili gelişmeyi ciroya katkısı bakımından GENIL payları açısından olumlu olarak değerlendiriyoruz.

ANHYT: Aralık ayı prim üretimi / olumlu

Anadolu Hayat Emeklilik (ANHYT) tarafından aylık prim üretim verileri açıklandı. Buna göre, Şirket'in, Ocak-Aralık dönemindeki toplam brüt prim üretim rakamı 12.417.300.799 TL seviyesinde gerçekleşti. Aralık ayındaki rakam ise 1.308.905.274 TL oldu. Bir önceki aya göre değişim %12, yıllık değişim ise %55 seviyelerini işaret ederken, Ocak- Aralık 2024 dönemindeki toplam rakamın bir önceki yıla kıyasla değişimi ise %76 düzeyinde olmuştur.

Şirket'in açıkladığı veride, Ocak-Kasım dönemine ait kırılımları değerlendirdiğimizde, hayat dalı 12.415.428.685 TL olurken, hayat dışı taraf ise 1.872.113 TL seviyesinde gerçekleşmiştir.

Prim üretiminde aylık bazda %12, yıllık bazda %55 artış görülmesine ek olarak 2024 yılını, enflasyon üzerinde, %76 artışla tamamlamış olmasını ANHYT açısından olumlu olarak değerlendirmekteyiz.

ENKAI: Yeni Proje / olumlu

ENKA İnşaat ve Sanayi A.Ş. iştiraklerinden ENKA UK Construction Ltd. ile Vertex Hydrogen Limited arasında 15 Ocak 2025 tarihinde Kuzey Batı İngiltere'deki Ellesmere Liman Bölgesi Stanlow Rafineri'sinde inşa edilecek Düşük Karbonlu Hidrojen Üretim Tesisi Projesi için sözleşme imzalanmıştır. Sözleşme mühendislik, tedarik, inşaat ve devreye alma işlerini kapsamakta olup bedeli yaklaşık 529 milyon İngiliz Sterlini'dir. Projenin Limitli İşe Başlama sürecinde bazı ön çalışmalar gerçekleştirilecek olup bu sürecin tamamlanmasının ardından yatırımcının yatırım kararı almasıyla projenin başlaması beklenmektedir. İşe Başlama Bildirimini izleyen 39 ay içerisinde projenin tamamlanması planlanmaktadır. İlgili gelişmeyi ENKAI payları açısından olumlu olarak değerlendiriyoruz.

ASELS: Radar Entegrasyon Merkezi Yatırımı Hakkında / olumlu

ASELSAN, yeni radar entegrasyon merkezinde üretime başladı. ASELSAN, tasarım, test ve seri üretim kapasitesini artırmaya yönelik yatırımlarını sürdürmektedir. Şirket, son yıllarda AESA tabanlı radar teknolojilerinde çok önemli bir mesafe kat etmiş, dünyanın önde gelen radar tasarım ve üretim merkezlerinden biri haline gelmiştir. Bu doğrultuda, özellikle yurtdışı siparişlerde ciddi bir ivme yakalamıştır. ASELSAN, bu talep artışını karşılamak amacıyla, 50 milyon ABD Doları yatırımla hayata geçirdiği Radar Entegrasyon Merkezini bu yıl başında devreye almış, önemli bir kapasite ve verimlilik artışı sağlamıştır. Ayrıca, planlı siparişler ve büyüme hedefleri doğrultusunda, şirketin mevcut radar üretim kapasitesini 3 katına çıkaracak olan ilave bir tesisin yapımına da bu yıl itibarıyla başlamıştır. Toplam 73 bin m2 kapalı alana sahip olacak bu tesisin 2027 sonunda tamamlanması hedeflenmektedir.

İlgili gelişmeyi, Şirket'in sürdürülebilir büyüme hedeflerini desteklemesi dolayısıyla ASELS payları açısından olumlu olarak değerlendiriyoruz.

AGESA: Aralık ayı prim üretimi / olumlu

Agesa Hayat ve Emeklilik (AGESA) tarafından aylık prim üretim verileri açıklandı. Buna göre, Şirket'in, Ocak- Aralık dönemindeki toplam brüt prim üretim rakamı 14.317.048.478 TL seviyesinde gerçekleşirken, Aralık ayındaki rakam ise 1.420.427.696 TL oldu. Bir önceki aya göre değişim değişimi %10, yıllık değişim ise %62 seviyelerini işaret ederken, Ocak- Aralık 2024 dönemindeki toplam rakamın bir önceki yıla kıyasla değişimi ise %91 düzeyinde olmuştur.

Şirket'in açıkladığı veride, Ocak- Aralık dönemine ait kırımlara baktığımızda, hayat dalı 14.085.844.810 TL olurken, hayat dışı taraf ise 231.203.668 TL seviyesinde gerçekleşmiştir.

Prim üretiminde aylık bazda %10, yıllık bazda %62 artış görülmesine ek olarak 2024 yılını, enflasyon üzerinde, %91 artışla tamamlamış olmasını AGESA açısından olumlu olarak değerlendirmekteyiz.

KAP haberleri

Genel Kurullar						
1. hafta						
30 Aralık 2024 Pazartesi	31 Aralık 2024 Salı	01 Ocak 2025 Çarşamba	02 Ocak 2025 Perşembe	03 Ocak 2025 Cuma	04 Ocak 2025 Cumartesi	05 Ocak 2025 Pazar
2. hafta						
06 Ocak 2025 Pazartesi	07 Ocak 2025 Salı	08 Ocak 2025 Çarşamba	09 Ocak 2025 Perşembe	10 Ocak 2025 Cuma	11 Ocak 2025 Cumartesi	12 Ocak 2025 Pazar
		IEYHO / 10:00	KNFRT / 11:00	TSPOR / 14:00		
3. hafta						
13 Ocak 2025 Pazartesi	14 Ocak 2025 Salı	15 Ocak 2025 Çarşamba	16 Ocak 2025 Perşembe	17 Ocak 2025 Cuma	18 Ocak 2025 Cumartesi	19 Ocak 2025 Pazar
		MARTI / 11:00				
4. hafta						
20 Ocak 2025 Pazartesi	21 Ocak 2025 Salı	22 Ocak 2025 Çarşamba	23 Ocak 2025 Perşembe	24 Ocak 2025 Cuma	25 Ocak 2025 Cumartesi	26 Ocak 2025 Pazar
MMCAS / 11:00	AEFES / 13:00		SKYMD / 10:30		SAMAT / 11:00	
	ATEKS / 14:00		SEKFK / 11:30			
5. hafta						
27 Ocak 2025 Pazartesi	28 Ocak 2025 Salı	29 Ocak 2025 Çarşamba	30 Ocak 2025 Perşembe	31 Ocak 2025 Cuma		
			BIGCH / 14:00	GEDIK / 11:00		

Kaynak: Deniz Yatırım Strateji ve Araştırma, KAP

Pay geri alımları									
Tarih	Hisse	Şirket	Bulunduğu endeks	Sektör	Alınan pay senedi	Fiyat aralığı (TL)	Nominal değer (TL)	Sermaye oranı (%)	
15.01.2025	LKMINH	Lokman Hekim	XUHIZ:IS	Sağlık	16,369	20.54-20.76	6,418,991	2.97%	
15.01.2025	TKFEN	Tekfen Holding	XU100:IS	Holding	147,380	65.10-65.70	11,457,380	3.10%	

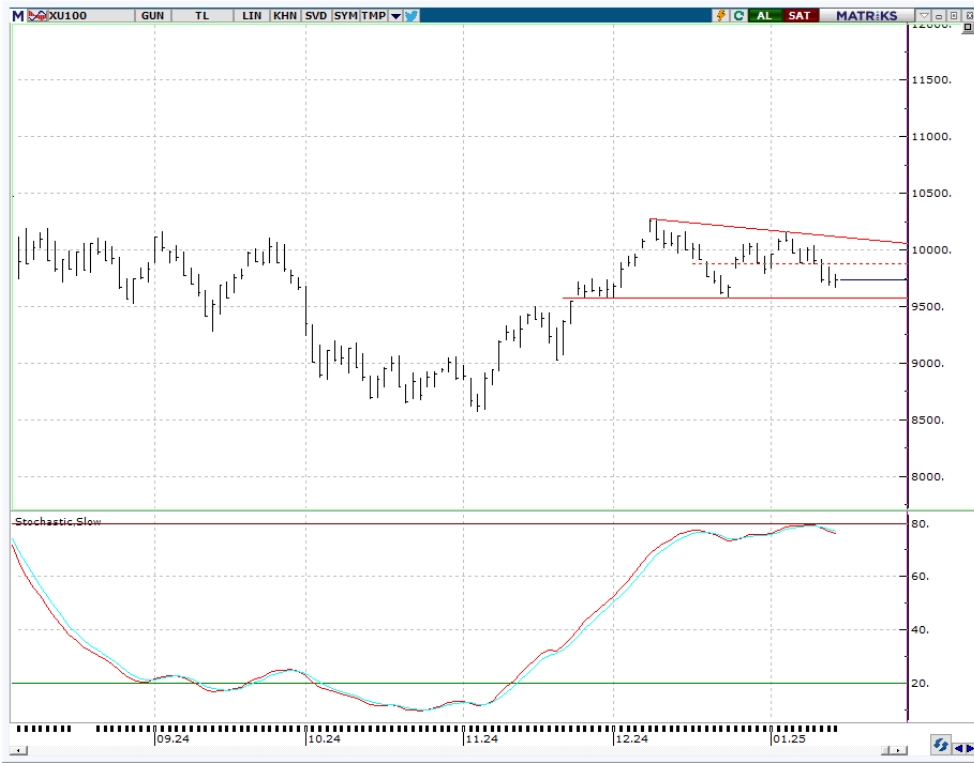
Kaynak: Deniz Yatırım Strateji ve Araştırma Bölümü, KAP

Baz alınan hisseler Deniz Yatırım Strateji ve Araştırma Bölümü araştırma kapsamıdır.

Teknik yorum

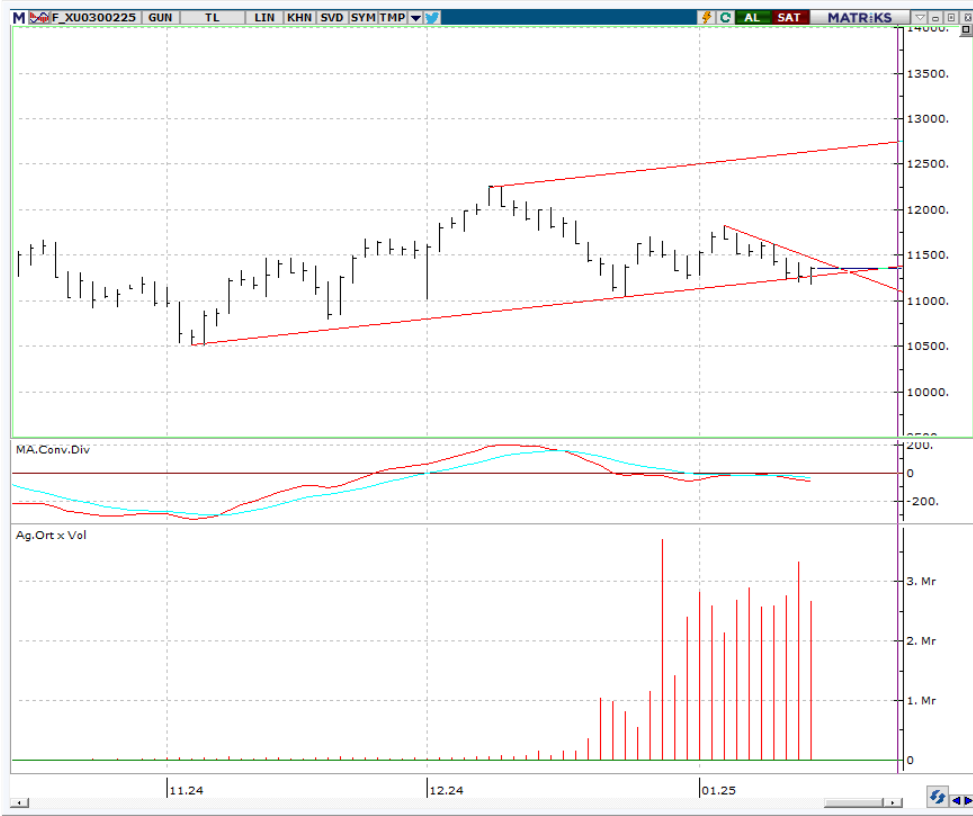
BIST 100 endeksi

Dün endeks +0.25% deęişimle 9739.72 seviyesinde kapattı. İşlem hacmi yüksek seviyede gerçekleşti. Dün de yüksek volatilitenin devam ettiğini gözlemledik. Kısa vadeli pozisyonlarda ana destek seviyesi olarak 9580 -9630 bandını takip ediyoruz ve bu seviyeden / yaklaştıkça tepki alımlarının gelebileceği düşüncesindeyiz. Bu nedenle geri çekilmeleri alım yönünde takip ediyoruz. Kısa vadeli hedef / direnç 9880 olarak görmeye devam ediyoruz. 5 g Ort. 9820,12 22 g. Ort. 9882.25 seviyesindeler. Destek olarak 9580 ve 9670, direnç olarak 9780 ve 9880 takip ediyoruz. Bu sabah pozitif açılış ve sonrasında 9670 – 9880 arasında işlem aktivitesi bekliyoruz.

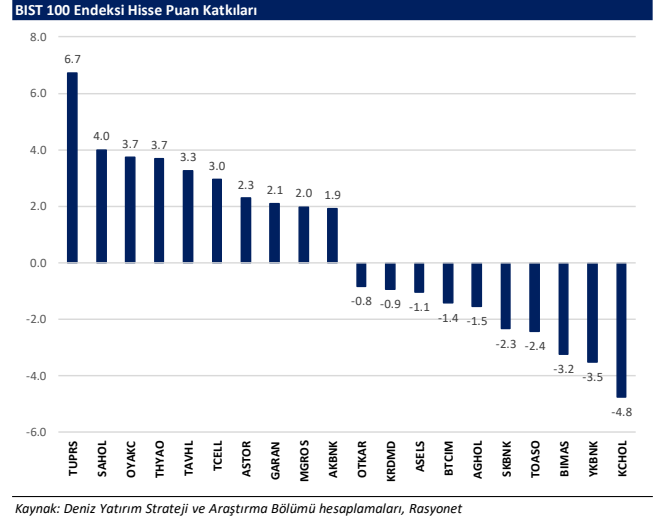
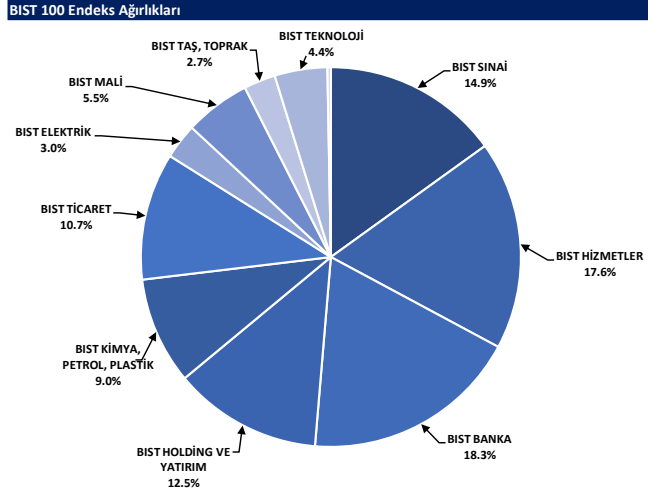


VIOP - X30Y vade teknik analiz

Dün vadeli endeks günü +0.24% deęişimle 11282,00 seviyesinde kapattı. İşlem hacmi yüksek seviyede gerçekleşti. Vadeli endekste dün de yüksek volatilitenin devamını gözlemledik.11220 – 11420 arasındaki sıkışmayı dikkatle takip ediyoruz ve bu iki seviyeden birinin geçilmesiyle vadeli endeksin yön bulabileceęi düşüncesindeyiz.11420 üstünde ilk hedef / direnç 11680 olur görüşüdeyiz. 5g. Ort. 11391,80 22 g. Ort. 11494,59 seviyesindedeler. Destek olarak 11000 ve 11220, direnç olarak ise 11420 ve 11680 takip ediyoruz. Bu sabah pozitif açılış ve sonrasında 11220– 11500 arasında işlem aktivitesi bekliyoruz.



BIST 100 endeks ağırlıkları ve puan katkıları

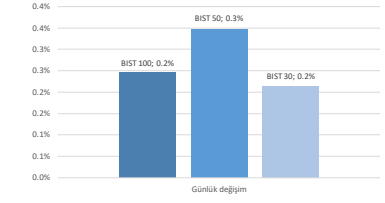


BIST endekslerine ait performanslar

BIST Endeksleri	Endeks Açıklaması	15.01.2025	14.01.2025	Günlük değişim	31.12.2024	Yıl başlangıcından değişim
XUI100	BIST 100	9740	9716	0.2%	9831	-1%
XU030	BIST 30	10747	10724	0.2%	10756	0%
XU050	BIST 50	8622	8592	0.3%	8657	-2%
XBANK	BIST BANKA	14626	14624	0.0%	14555	0%
XUTUM	BIST TUM	11338	11326	0.1%	11454	-1%
XUMAL	BIST MALI	11626	11633	-0.1%	11758	-1%
XO305	BIST 30 AĞIRLIK SINIRLAMALI 10	10994	10971	0.2%	11004	0%
XI005	BIST 100 AĞIRLIK SINIRLAMALI 10	9742	9718	0.2%	9833	-1%
XBANA	BIST ANA	30730	30831	-0.3%	30646	0%
XBLSM	BIST BLIŞİM	4732	4752	-0.4%	4875	-3%
XELKT	BIST ELEKTRİK	509	511	-0.4%	512	-1%
XFINK	BIST FIN. KIR. FAKTORİNG	3914	3953	-1.0%	3875	1%
XGIDA	BIST GIDA, İÇECEK	10842	10847	0.0%	11496	-6%
XGMYO	BIST GAYRİMENKULY.O.	3548	3566	-0.5%	3588	-1%
XHARZ	BIST HALKA ARZ	93585	93839	-0.3%	93305	0%
XHOLD	BIST HOLDİNG VE YATIRIM	8725	8724	0.0%	8914	-2%
XITM	BIST İLETİŞİM	2402	2387	0.6%	2326	3%
XINSA	BIST İNŞAAT	11516	11506	0.1%	11506	0%
XXAGT	BIST ORMAN, KAGİT, BASIM	5781	5851	-1.3%	5624	3%
XMYA	BIST KİMYA,PETROL,PLASTİK	11572	11477	0.8%	11536	0%
XKOBI	BIST KOBİ SANAYİ	26964	26576	1.5%	26006	4%
XKURY	BIST KURUMSAL YÖNETİM	8125	8112	0.2%	8254	-2%
XMADN	BIST MADENÇİLİK	6912	6855	0.8%	7052	-2%
XMANA	BIST METAL ANA	15586	15669	-0.5%	16396	-5%
XMESY	BIST METAL EŞYA, MAKİNA	20412	20420	0.0%	21119	-3%
XSADA	BIST ADANA	57815	57243	1.0%	59941	-4%
XSANK	BIST ANKARA	18809	18742	0.4%	18440	2%
XSANT	BIST ANTALYA	9802	9869	-0.7%	9914	-1%
XSBAU	BIST BALIKESİR	10235	10206	0.3%	10126	1%
XSBR	BIST BURSA	14723	14943	-1.5%	15042	-2%
XSDNZ	BIST DENİZLİ	7851	7786	0.8%	7453	5%
XSGRT	BIST SİGORTA	64167	64315	-0.2%	66509	-4%
XSIST	BIST İSTANBUL	12677	12643	0.3%	12784	-1%
XSIZM	BIST İZMİR	14238	14324	-0.6%	14591	-2%
XSKAY	BIST KAYSERİ	31309	31468	-0.5%	33099	-5%
XSKOC	BIST KOCAELİ	23980	23807	0.7%	23605	2%
XSKON	BIST KONYA	8846	8859	-0.1%	8768	1%
XSPOR	BIST SPOR	3362	3232	4.0%	3162	6%
XSTRK	BIST TEKİRDAĞ	45344	45801	-1.0%	43602	4%
XTAST	BIST TAŞ, TOPRAK	14198	14074	0.9%	14103	1%
XTCRT	BIST TİCARET	24274	24317	-0.2%	25386	-4%
XTEKS	BIST TEKSTİL, DERİ	3743	3736	0.2%	3757	0%
XTM25	BIST TEMETTÜ 25	13642	13638	0.0%	13926	-2%
XTMTU	BIST TEMETTÜ	10584	10586	0.0%	10754	-2%
XTRZM	BIST TÜRİZM	1296	1293	0.2%	1301	0%
XTUMY	BIST TUM-100	35626	35752	-0.4%	36091	-1%
XUHIZ	BIST HİZMETLER	9568	9549	0.2%	9589	0%
XULAS	BIST ULAŞTIRMA	35025	34892	0.4%	33949	3%
XUSIN	BIST SİNAI	12773	12738	0.3%	13054	-2%
XUSRD	BIST SÜRDÜRÜLEBİLİRLİK	13365	13340	0.2%	13486	-1%
XUTEK	BIST TEKNOLOJİ	14280	14325	-0.3%	13943	2%
XYLDZ	BIST YILDIZ	10609	10592	0.2%	10726	-1%
XYORT	BIST MENKUL KİMYA.Y.O.	3358	3367	-0.2%	3567	-6%
XYUZO	BIST 100-30	17108	17051	0.3%	17660	-3%
XI0XB	BIST BANKA DIŞI LIKIT 10	11522	11501	0.2%	11395	1%
XAKUR	BIST ARACI KURUMLAR	45097	44784	0.7%	49719	-9%
XLBNK	BIST LIKIT BANKA	12978	12957	0.2%	12876	1%
XTKJS	BIST TEKNOLOJİ AĞIRLIK SINIRLAMALI	19839	19900	-0.3%	20007	-1%

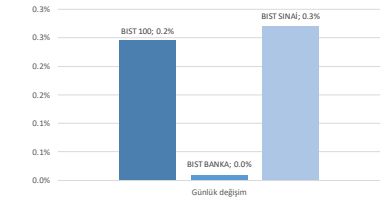
Kaynak: Deniz Yatırım Strateji ve Araştırma, Rasyonet

Seçilmiş BIST Endekslerine Ait Günlük Performanslar



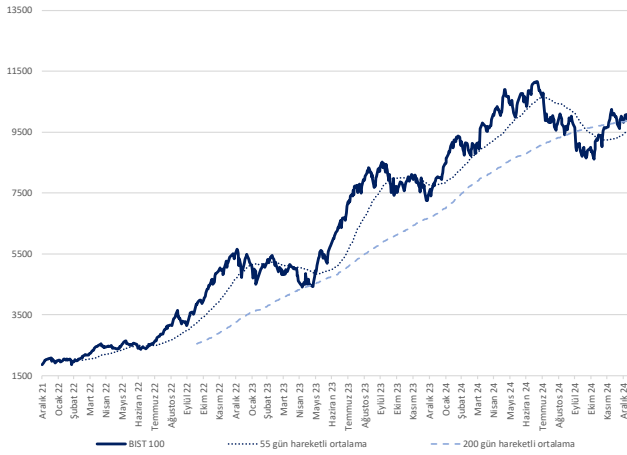
Kaynak: Deniz Yatırım Strateji ve Araştırma Bölümü hesaplamaları, Rasyonet

Seçilmiş BIST Endekslerine Ait Günlük Performanslar



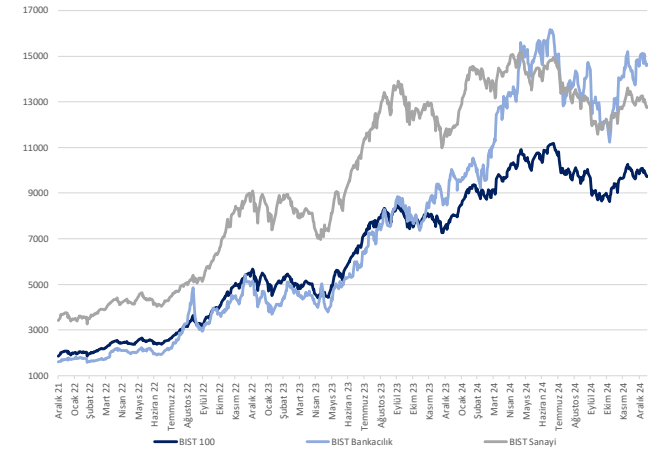
Kaynak: Deniz Yatırım Strateji ve Araştırma Bölümü hesaplamaları, Rasyonet

BIST 100



Kaynak: Deniz Yatırım Strateji ve Araştırma, Rasyonet

Endeks Performansları



Kaynak: Deniz Yatırım Strateji ve Araştırma, Rasyonet

Son 90 güne ait dip-zirve analizi



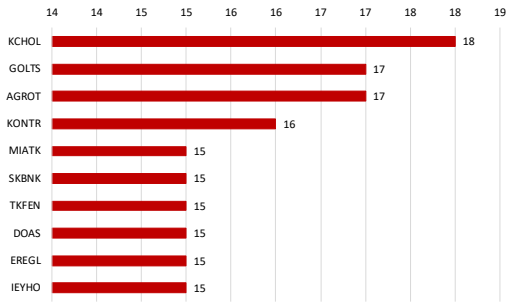
DENİZ YATIRIM STRATEJİ & ARAŞTIRMA | BIST 100 ENDEKSİ DİP-ZİRVE ANALİZİ

Hisse	Son kapanış	Önceki kapanış	Değişim %	Son 90 gün zirvesi	Son 90 gün dip	Zirveye uzaklık	Dibe uzaklık	Zirveye geçti mi?
AEFES	163.30	162.80	0.3%	237.50	162.80	45%	0%	x
AGHOL	299.75	305.00	-1.7%	379.50	275.00	27%	8%	x
AGROT	10.18	10.25	-0.7%	15.73	10.18	55%	-	x
AKBNK	63.20	63.20	0.3%	66.80	46.40	6%	27%	x
AKFYE	19.35	19.65	-1.5%	21.46	16.98	11%	12%	x
AKSA	11.16	11.13	0.3%	12.94	8.05	16%	28%	x
AKSEN	39.70	39.70	0.0%	41.12	32.34	4%	19%	x
ALARK	90.60	89.10	1.7%	101.00	82.70	11%	9%	x
ALFAS	74.20	73.95	0.3%	74.20	46.84	-	37%	✓
ALTNY	78.60	78.25	0.4%	102.60	78.25	31%	0%	x
ANHYT	96.90	98.15	-1.3%	113.60	82.30	17%	15%	x
ANSGR	110.40	109.40	0.9%	110.40	73.00	-	34%	✓
ARCLK	128.40	128.80	-0.3%	151.50	123.70	18%	4%	x
ARDYZ	37.54	38.26	-1.9%	42.44	29.60	13%	21%	x
ASELS	78.30	78.55	-0.3%	78.80	54.81	1%	30%	x
ASTOR	122.80	120.50	1.9%	122.90	65.25	0%	47%	x
BERA	46.00	46.39	-2.4%	46.39	12.38	2%	23%	x
BIMAS	512.50	515.00	-0.5%	605.70	440.57	19%	14%	x
BRSAN	407.50	407.50	0.0%	575.00	401.00	41%	2%	x
BRYAT	1909.00	1913.00	-0.2%	2369.00	1702.00	24%	11%	x
BSOKE	10.09	10.40	-3.0%	22.62	10.09	124%	-	x
BTCLM	3.90	4.07	-4.2%	7.99	3.90	105%	-	x
CANTE	1.62	1.64	-1.2%	1.80	1.39	11%	14%	x
CCOLA	59.00	58.75	0.4%	64.30	45.12	9%	24%	x
CIMSA	49.26	48.82	0.9%	49.26	29.88	-	39%	✓
CLEBI	1874.00	1878.00	-0.2%	2225.00	1665.00	19%	11%	x
CVKMD	327.50	327.00	0.2%	497.50	244.60	52%	25%	x
CWENE	21.14	21.40	-1.2%	26.36	18.95	25%	10%	x
DOAS	193.00	192.60	0.2%	229.80	191.20	19%	1%	x
DOHOL	13.99	13.91	0.6%	15.59	12.62	11%	10%	x
ECILC	44.82	44.60	0.5%	49.98	37.26	12%	17%	x
EGEEN	9497.50	9500.00	0.0%	11820.00	8992.50	24%	5%	x
EKGYO	14.07	14.06	0.1%	14.13	9.45	0%	33%	x
ENERY	243.10	245.00	-0.8%	295.25	193.40	21%	20%	x
ENISA	59.05	58.20	1.5%	64.10	52.75	9%	11%	x
ENKAI	48.94	48.94	0.0%	56.20	42.60	15%	13%	x
EREGL	22.84	22.82	0.1%	27.00	22.82	18%	0%	x
EUPWR	33.52	32.96	1.7%	36.84	25.84	10%	23%	x
FENER	46.30	45.18	2.5%	58.04	40.20	25%	13%	x
FROTO	912.00	909.00	0.3%	1101.35	847.46	21%	7%	x
GARAN	128.30	127.30	0.8%	133.30	97.75	4%	24%	x
GESAN	45.60	44.82	1.7%	53.00	37.92	16%	17%	x
GOLTS	424.00	441.89	-0.2%	519.50	345.75	23%	18%	x
GUBRF	281.75	278.00	1.3%	291.00	172.50	3%	39%	x
HALKB	17.25	16.97	1.6%	17.40	14.33	1%	17%	x
HEKTS	3.79	3.78	0.3%	4.54	3.36	20%	11%	x
IEYHO	10.99	11.30	-2.7%	12.26	7.52	12%	32%	x
ISCTR	14.19	14.16	0.2%	14.48	10.99	2%	23%	x
ISMEN	42.76	42.20	1.3%	49.00	31.32	15%	27%	x
KARSN	11.95	12.12	-1.4%	18.45	11.95	54%	-	x
KCAER	13.41	13.50	-0.7%	15.46	11.88	15%	11%	x
KCHOL	175.50	177.90	-1.3%	201.00	161.70	15%	8%	x
KLSE	34.06	34.00	0.2%	41.38	32.10	21%	6%	x
KONTR	37.40	37.04	1.0%	50.50	37.04	35%	1%	x
KONYA	6372.50	6300.00	1.2%	7800.00	5820.00	22%	9%	x
KOZAA	68.50	67.90	0.9%	75.15	54.90	10%	20%	x
KOZAL	21.98	21.78	0.9%	24.34	18.75	11%	15%	x
KRDMD	25.36	25.74	-1.5%	30.48	22.30	20%	12%	x
LIDER	135.70	135.00	0.5%	164.50	79.65	21%	41%	x
MAGEN	22.64	23.30	-2.8%	23.58	18.81	4%	17%	x
MAVI	74.15	73.65	0.7%	96.95	73.25	31%	1%	x
MGROS	533.00	527.00	1.1%	547.00	395.47	3%	26%	x
MIATK	38.70	38.96	-0.7%	46.92	36.74	21%	5%	x
MPARK	399.00	391.00	2.0%	420.75	289.25	5%	28%	x
MTHOL	42.74	43.60	-2.0%	54.24	39.07	27%	9%	x
ODAS	5.94	5.88	1.0%	6.92	5.56	16%	6%	x
OTKAR	412.75	420.00	-1.7%	496.25	412.75	20%	-	✓
OYAK	25.38	24.48	3.7%	25.38	13.79	-	46%	x
PASEU	29.00	29.04	-0.1%	30.50	20.50	5%	29%	x
PETKM	17.64	17.78	-0.8%	23.88	17.14	35%	3%	x
PSSUS	212.90	211.50	0.7%	253.25	210.30	19%	1%	x
REEDR	13.27	13.60	-2.4%	29.72	13.27	124%	-	x
SAHOL	96.00	94.95	1.1%	104.50	79.00	9%	18%	x
SASA	3.92	3.88	1.0%	4.46	3.69	14%	6%	x
SDTTR	209.10	208.80	0.1%	255.90	208.80	22%	0%	x
SELEC	76.05	76.40	-0.5%	85.00	60.15	12%	21%	x
SISE	39.18	39.18	0.0%	44.28	37.66	13%	4%	x
SKBNK	4.99	5.54	-9.9%	5.54	3.84	11%	23%	x
SMRTG	40.54	40.60	-0.1%	43.90	33.32	8%	18%	x
SOKM	38.56	38.42	0.4%	51.44	37.74	33%	2%	x
TABGD	160.10	158.50	1.0%	161.70	128.70	1%	20%	x
TAVHL	273.50	268.25	2.0%	291.50	210.00	7%	23%	x
TCELL	95.90	95.20	0.7%	98.50	79.85	3%	17%	x
THYAO	295.00	293.50	0.5%	301.25	257.75	2%	13%	x
TKFEN	66.10	64.60	2.3%	83.05	47.08	26%	29%	x
TMSN	117.60	118.00	-0.3%	138.40	107.50	18%	9%	x
TOASO	198.70	200.40	-2.8%	223.90	179.80	13%	10%	x
TSKB	12.76	12.88	-0.9%	13.16	10.65	3%	17%	x
TSPOR	1.19	1.09	9.2%	1.25	0.88	5%	26%	x
TTKOM	44.72	44.72	0.0%	54.85	43.48	23%	3%	x
TRAK	678.00	676.50	0.2%	780.50	647.98	15%	4%	x
TUKAS	6.58	6.67	-1.3%	8.30	6.22	26%	5%	x
TUPRS	147.00	145.00	1.4%	158.90	140.80	8%	4%	x
TURSG	15.87	16.08	-1.3%	18.33	11.48	16%	28%	x
ULKER	110.30	111.30	-0.9%	157.00	99.80	42%	10%	x
VAKBN	24.30	23.80	2.1%	25.52	19.31	5%	21%	x
VESTL	65.10	64.20	1.4%	74.70	54.75	15%	16%	x
YEOTK	54.20	52.90	2.5%	58.41	39.97	8%	26%	x
YKBNK	29.78	30.08	-1.0%	32.42	23.04	9%	23%	x
ZOREN	4.18	4.18	0.0%	4.63	3.89	11%	7%	x

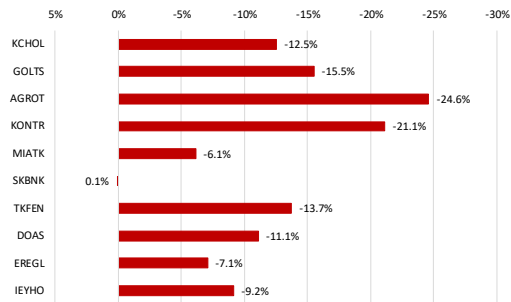
Kaynak: Deniz Yatırım Strateji ve Araştırma Bölümü hesaplamaları, Rasyonel

BIST 100 Őirketlerinin son 1 ve 3 aydaki rölatif performans durumları

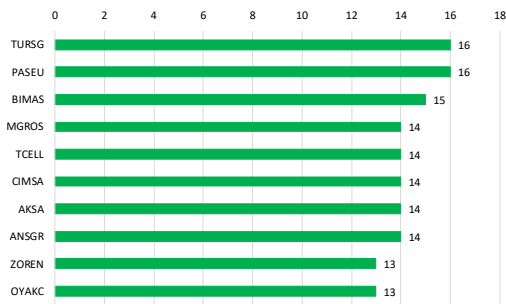
BIST 100'deki Őirketlerin son 1 ay negatif rölatif performans gün sayısı



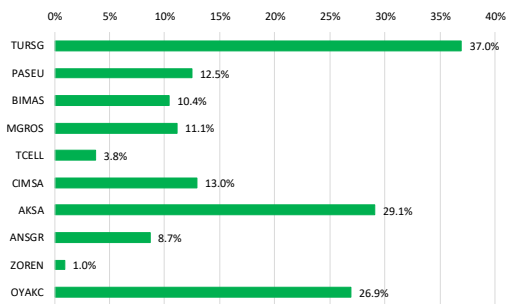
Soldaki grafikte yer alan Őirketlerin son 1 ay rölatif performansı



BIST 100'deki Őirketlerin son 1 ay pozitif rölatif performans gün sayısı

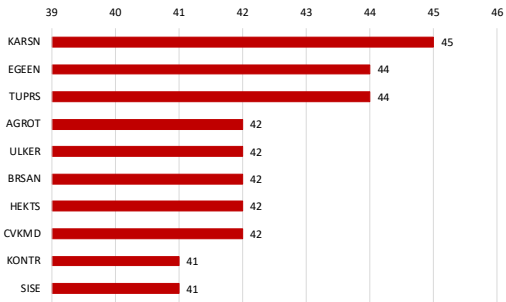


Soldaki grafikte yer alan Őirketlerin son 1 ay rölatif performansı

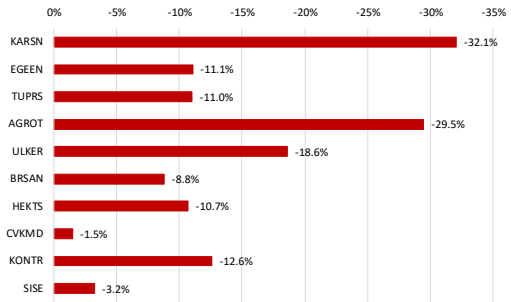


Kaynak: Deniz Yatırım Strateji ve Arařtırma Bölümü hesaplamaları, Rasyonet

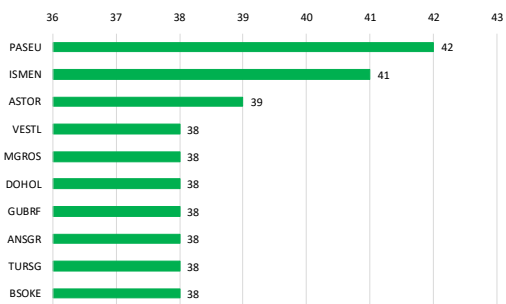
BIST 100'deki Őirketlerin son 3 ay negatif rölatif performans gün sayısı



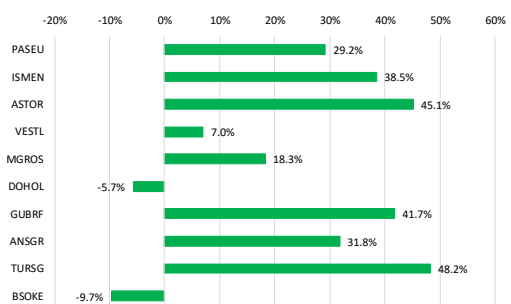
Soldaki grafikte yer alan Őirketlerin son 3 ay rölatif performansı



BIST 100'deki Őirketlerin son 3 ay pozitif rölatif performans gün sayısı



Soldaki grafikte yer alan Őirketlerin son 3 ay rölatif performansı

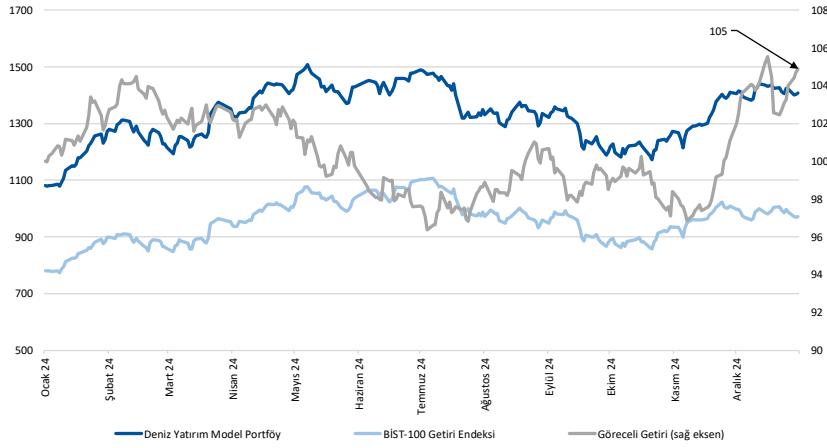


Kaynak: Deniz Yatırım Strateji ve Arařtırma Bölümü hesaplamaları, Rasyonet

Deniz Yatırım model portföyü

Deniz Yatırım Model Portföyü					
Hisse	Portföye giriş tarihi	Hedef fiyat	Potansiyel	Nominal getiri (Portföye girişten itibaren)	BIST-100'e rölatif getiri (Portföye girişten itibaren)
TAVHL	10.05.2021	460.00	68%	1045%	71%
FROTO	07.09.2022	1600.00	75%	207%	7%
HTTBT	03.11.2022	73.50	79%	327%	79%
KAREL	30.11.2022	17.00	69%	-6%	-52%
PGSUS	27.12.2022	362.50	70%	106%	16%
BIMAS	16.01.2023	755.50	47%	324%	122%
CCOLA	16.01.2023	82.40	40%	257%	87%
SAHOL	12.05.2023	153.30	60%	131%	16%
CIMSA	21.06.2023	68.40	39%	211%	67%
YKBNK	21.08.2023	46.00	54%	99%	56%
GWIND	09.07.2024	44.60	49%	-6%	5%
TABGD	18.07.2024	320.00	100%	-22%	-10%
GARAN	02.08.2024	178.50	39%	2%	11%
ANSGR	29.11.2024	174.30	58%	20%	19%

Yıl	Nominal getiri	BIST-100 Endeksi'ne göre rölatif getiri	BIST-100 Getiri Endeksi'ne göre rölatif getiri
2019	56%	27%	25%
2020	50%	16%	15%
2021	43%	13%	10%
2022	205%	3%	0%
2023	52%	12%	9%
2024	44%	10%	7%
12A	30%	7%	5%
YBB	-2%	-1%	-1%
2019'dan bugüne	2101%	106%	75%



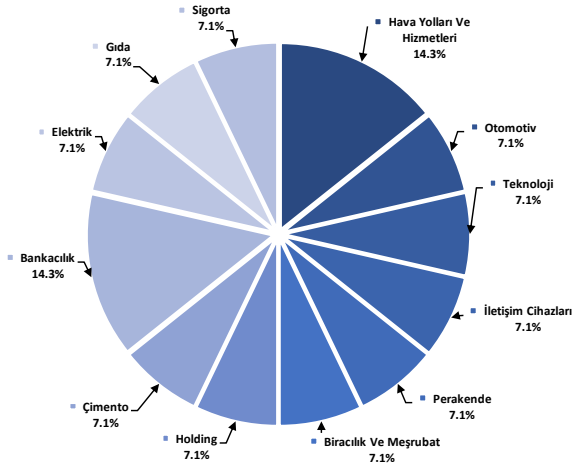
Kaynak: Deniz Yatırım Strateji ve Araştırma Bölümü hesaplamaları, Rasyonet

Deniz Yatırım Model Portföyü

Deniz Yatırım Model Portföyü, Deniz Yatırım Strateji ve Araştırma Bölümü tarafından, temel analiz kriterlerine göre hazırlanmış, orta-uzun vadeli hisse senedi tavsiye listesidir. Alınan pozisyonlar sadece uzun yönlüdür (long only). Herhangi bir rakamsal/yüzdesele getiri hedefi söz konusu değildir. Herhangi bir şirket sayısı sınırı söz konusu değildir. Herhangi bir sıklıkta/takvim dahilinde değişiklik yapma zorunluluğu söz konusu değildir. Strateji ve Araştırma Bölümü analistleri portföyü takvim yılı içerisinde piyasa koşulları izin vermez ise değiştirmeme hakkına sahiptirler. Portföy içerisinde yer alan şirketler için temel analiz açısından getiri potansiyeli kalmamış dahi olsa da (değerleme olarak) şirket markasına olan geçmiş ve gelecek dönem güveni ile liste içerisinde kalmaya devam edebilirler. Portföyde yer alan şirketler için AL tavsiyesi bulunması zorunluluğu söz konusu değildir. Bölüm analistleri, TUT ve/veya Gözden Geçiriliyor önerileri ile de liste içerisinde şirket tercihinde bulunabilirler.

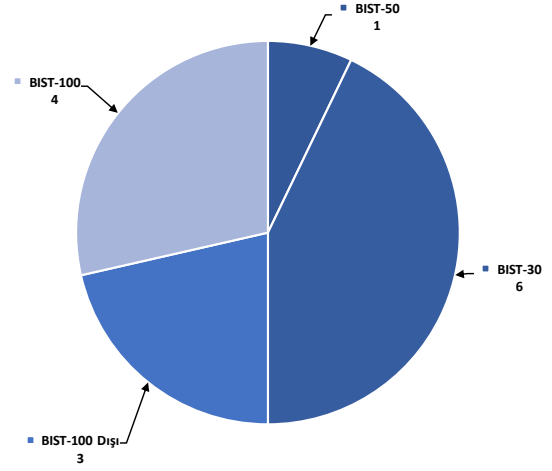
Deniz Yatırım model portföy | sektörel ve endeks dağılımları

Model portföy sektörel dağılımı



Kaynak: Deniz Yatırım Strateji ve Araştırma Bölümü hesaplamaları

Model portföy endeks dağılımı



Kaynak: Deniz Yatırım Strateji ve Araştırma Bölümü hesaplamaları

Deniz Yatırım döngüsel portföy

Deniz Yatırım Döngüsel Portföy											
Hisse senedi	Giriş tarihi	Giriş seviyesi	Son kapanış	Değişim	Rölatif	Portföyde kalma süresi, gün	Yıl başlangıcından değişim	Haftalık değişim	Haftalık rölatif	Haftalık beta	Haftalık korelasyon
THYAO	25.01.2022	26.05	295.00	1032%	123%	1087	5%	1%	2%	1.04	0.76
TCELL	10.10.2022	22.42	95.90	328%	57%	829	3%	-1%	1%	0.88	0.66
ULKER	13.12.2022	38.36	110.30	188%	55%	765	-6%	-3%	-1%	1.00	0.59
MPARK	16.01.2023	85.43	399.00	367%	144%	731	4%	12%	14%	0.72	0.52
MAVI	12.05.2023	27.42	74.15	170%	35%	615	-15%	-7%	-5%	0.81	0.61
ASELS	17.07.2023	36.43	78.30	115%	44%	549	8%	2%	4%	1.07	0.77
AKBNK	21.08.2023	26.69	63.20	137%	85%	514	-3%	-1%	1%	1.34	0.76
MGRS	19.12.2023	323.98	533.00	65%	30%	394	-3%	0%	2%	0.78	0.65
KRDMD	05.04.2024	23.03	25.36	10%	7%	286	-6%	-8%	-6%	1.05	0.65
DOHOL	09.07.2024	16.28	13.99	-14%	-4%	191	-3%	-5%	-4%	1.07	0.75
AGESA	02.09.2024	102.30	138.90	36%	39%	136	-15%	3%	5%	0.71	0.47
LKMNH	16.09.2024	15.02	20.90	39%	38%	122	16%	8%	10%	0.48	0.32
ISCTR	08.01.2025	14.04	14.19	1%	3%	8	5%	1%	3%	1.30	0.71

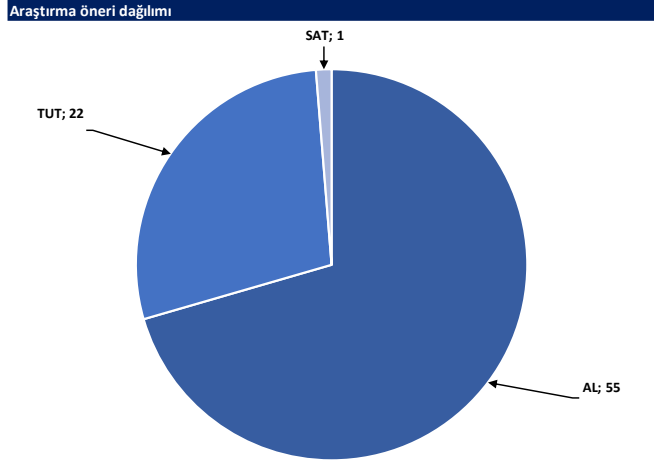
Kaynak: Deniz Yatırım Strateji ve Araştırma Bölümü hesaplamaları, Rasyonet

Deniz Yatırım döngüsel portföy performans

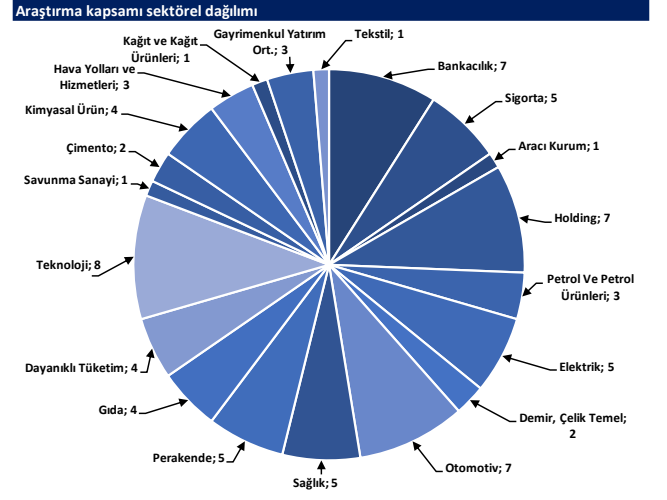
Dönem	Döngüsel Portföy endeks seviyesi	Döngüsel Portföy rölatif (XU100)	Döngüsel Portföy rölatif (XU30)	XU100
15.01.2025	1210	81%	81%	669
08.01.2025	1207	78%	78%	680
31.12.2024	1224	81%	81%	675
29.12.2023	845	65%	65%	513
30.12.2022	539	42%	42%	379
31.12.2021	144	13%	13%	128
21.10.2021	100			100
Haftalık performans (Portföy)	0%			
Yıl başlangıcından performans (Portföy)	-1%			
Kurulduğu günden performans (Portföy)	1110%			
Haftalık ortalama beta (Portföy)	0.94			
Haftalık ortalama korelasyon (Portföy)	0.63			
Ortalama gün (Portföy)	479			
Toplam gün (Portföy kuruluşundan)	1182			
XU100 haftalık performans	-2%			
XU100 yıl başlangıcından performans	-1%			
XU100 Döngüsel Portföy kurulduğu günden performans	569%			
Döngüsel Portföy, XU100 haftalık rölatif	2%			
Döngüsel Portföy, XU100 yıl başlangıcından rölatif	0%			
Döngüsel Portföy, XU100 kurulduğu günden rölatif	81%			

Kaynak: Deniz Yatırım Strateji ve Araştırma Bölümü hesaplamaları

Strateji ve Arařtırma Bölümü kapsamındaki hisselerle ait öneri dağılımı



Kaynak: Deniz Yatırım Strateji ve Arařtırma Bölümü



Kaynak: Deniz Yatırım Strateji ve Arařtırma Bölümü

Haftalık takvim

Haftalık Takvim, 13 - 19 Ocak 2025							
Tarih	Gün	Saat	Ülke	Olay	Beklenti	Önceki	
13 Ocak	Pazartesi	10:00	TR	Perakende Ticaret (Yıllık)	--	15.00%	
		10:00	TR	Cari İşlemler Dengesi	-3.30b	1.88b	
		19:00	ABD	NY Fed 1 Yıllık Enflasyon Beklentileri	--	2.97%	
14 Ocak	Salı	16:30	ABD	ÜFE (Aylık)	0.30%	0.40%	
		16:30	ABD	Çekirdek ÜFE (Aylık)	0.20%	0.20%	
		16:30	ABD	ÜFE (Yıllık)	--	3.00%	
		16:30	ABD	Çekirdek ÜFE (Yıllık)	--	3.40%	
15 Ocak	Çarşamba	11:00	TR	Merkezi Hükümet Bütçe Dengesi	--	-16.6b	
		13:00	EUR	Sanayi Üretimi (Yıllık)	-1.80%	-1.20%	
		13:00	EUR	Sanayi Üretimi (Mevsimsellikten Arındırılmış) (Aylık)	0.30%	0.00%	
		16:30	ABD	Empire State İmalat Endeksi	-2	0.2	
		16:30	ABD	TÜFE (Aylık)	0.30%	0.30%	
		16:30	ABD	Çekirdek TÜFE (Aylık)	0.20%	0.30%	
		16:30	ABD	TÜFE (Yıllık)	2.90%	2.70%	
		16:30	ABD	Çekirdek TÜFE (Yıllık)	3.30%	3.30%	
		16:30	ABD	TÜFE (Mevsim Etkisinden Arındırılmamış)	315.591	315.493	
		16:30	ABD	TÜFE (Mevsim Etkisinden Arındırılmış)	--	322.657	
16 Ocak	Perşembe	13:00	EUR	Ticaret Dengesi (M.A.)	--	6.1b	
		13:00	EUR	Ticaret Dengesi (Mevsimsellikten Arındırılmamış)	--	6.8b	
		14:30	TR	Yabancı Net Hisse Senedi Yatırımı	--	\$42m	
		16:30	ABD	Perakende Satışlar (Aylık)	0.50%	0.70%	
		16:30	ABD	Çekirdek Perakende Satışlar (Aylık)	0.50%	0.20%	
		16:30	ABD	İthalat Fiyat Endeksi (Aylık)	--	0.10%	
		16:30	ABD	İthalat Fiyat Endeksi (Yıllık)	--	1.30%	
		16:30	ABD	İhracat Fiyat Endeksi (Aylık)	--	0.00%	
		16:30	ABD	İhracat Fiyat Endeksi (Yıllık)	--	0.80%	
		16:30	ABD	İşsizlik Başvurusu Başvuruları	--	201k	
17 Ocak	Cuma	18:00	ABD	İşletme Stokları	0.10%	0.10%	
		10:00	TR	Konut Fiyat Endeksi (Yıllık)	--	29.40%	
		10:00	TR	Konut Fiyat Endeksi (Aylık)	--	2.80%	
		10:00	TR	Konut Satışları	--	153.0k	
		10:00	TR	Konut Satışları (Yıllık)	--	63.60%	
		10:00	TR	Beklenen Enflasyon (Gelecek 12 Ay)	--	27.07%	
		12:00	EUR	ECB Cari İşlemler Dengesi (M.A.)	--	25.8b	
		13:00	EUR	TÜFE (Yıllık)	2.40%	--	
		13:00	EUR	TÜFE (Aylık)	0.40%	0.40%	
		13:00	EUR	TÜFE (Yıllık)	2.70%	2.70%	
		16:30	ABD	Konut Başlangıçları	1315k	1289k	
		16:30	ABD	Konut Başlangıçları (Aylık)	2.00%	-1.80%	
		16:30	ABD	İnşaat İzinleri	1458k	1493k	
		16:30	ABD	İnşaat İzinleri (Aylık)	-2.40%	5.20%	
		17:15	ABD	Sanayi Üretimi (Aylık)	0.30%	-0.10%	
		17:15	ABD	Kapasite Kullanım Oranı	77.00%	76.80%	
		18 - 19 Ocak	Haftasonu	-	-		

*(M.A.):Mevsimsellikten arındırılmış

Kaynak: Bloomberg, Deniz Yatırım Strateji ve Araştırma

Yasal Uyarı

Bu rapor/e-posta içerisinde yer alan değerlendirmeler Deniz Yatırım Menkul Kıymetler A.Ş. tarafından, güvenilir olduğuna inanılan kaynaklardan elde edilen bilgi ve veriler kullanılarak genel nitelikte hazırlanmıştır. Raporda yer alan ifadeler, mali durumunuz ile risk ve getiri tercihlerinize uygun olmayabilir ve hiçbir şekilde alış veya satış yapılması yönünde yönlendirme olarak değerlendirilmemelidir. Deniz Yatırım, bu bilgilerin doğru, eksiksiz ve değişmez olduğunu garanti etmemektedir. Bu sebeple, okuyucuların, bu raporlardan elde edilen bilgilere dayanarak hareket etmeden önce, bilgilerin doğruluğunu teyit etmeleri önerilir ve bu bilgilere dayanılarak aldıkları kararlarda sorumluluk okuyucuların kendilerine aittir. Bilgilerin eksikliği ve yanlışlığından Deniz Yatırım hiçbir şekilde sorumlu tutulamaz. Ayrıca, Deniz Yatırım ve DenizBank Finansal Hizmetler Grubu çalışanları ve danışmanlarının, herhangi bir şekilde bu rapor/e-posta içerisinde yer alan bilgiler dolayısıyla ortaya çıkabilecek, doğrudan veya dolaylı zararlarla ilgili herhangi bir sorumluluğu yoktur. Burada yer alan bilgiler sermaye piyasası aracına yönelik bir yatırım tavsiyesi, alım-satım önerisi ya da getiri vaadi değildir ve yatırım danışmanlığı kapsamında yer almamaktadır. Yatırım Danışmanlığı hizmeti; yetkili kuruluşlar tarafından imzalanacak yatırım danışmanlığı sözleşmesi çerçevesinde kişilerin risk ve getiri tercihleri dikkate alınarak kişiye özel sunulmaktadır. Buradaki içeriğin hiçbir bölümü Deniz Yatırım Menkul Kıymetler A.Ş.'nin yazılı izni olmadan çoğaltılamaz, hiçbir şekilde ortamda yayımlanamaz, alıntı yapılamaz ve kullanılamaz. Sadece burada yer alan bilgilere dayanarak yatırım kararı verilmesi beklentilerinize uygun sonuçlar doğurmayabilir.

© DENİZ INVEST 2025

Derecelendirme

Deniz Yatırım Analistleri, her hisse senedi için bir veya birden fazla değerlendirme yöntemi kullanarak 12 aylık hedef değerler (fiyatlar) ve buna bağlı olarak potansiyel getirileri hesaplamaktadır. 12 ay derecelendirme sistemimiz; AL, TUT ve SAT olmak üzere 3 farklı genel yatırım tavsiyesi içerir.

AL: Hisse senedinin gelecek 12 ay toplam potansiyel getirisinin **en az %20 ve üzerinde** oluşması şeklindeki değerlendirme ifade etmektedir.

TUT: Hisse senedinin gelecek 12 ay toplam potansiyel getirisinin **%0-20 aralığında** oluşması şeklindeki değerlendirme ifade etmektedir.

SAT: Hisse senedinin gelecek 12 ay toplam potansiyel getirisinin **%0'dan daha düşük** seviyelerde oluşması şeklindeki değerlendirme ifade etmektedir.

Derecelendirme	Potansiyel Getiri (PG), 12-ay
AL	≥%20
TUT	%0-20
SAT	≤%0

Kaynak: Deniz Yatırım

Deniz Yatırım Analistleri hisse senetlerini potansiyel katalizörler, tetikleyici gelişmeler, riskler ile piyasa, sektör ve rakip firma gelişmeleri ışığında değerlendirmektedir. Analistlerimiz genel yatırım tavsiyesinin kamuoyuyla paylaşılmasını takip eden süreçte hisse senetlerini titizlikle yakından takip etmeye devam etmekte; ancak, hisse senedi fiyatındaki dalgalanmalardan ötürü değerler, derecelendirme sistemimizdeki sınırları aştığı takdirde, analistlerimiz hisse senedi hakkında sundukları tavsiyeyi değiştirmemeyi ve/veya Gözden Geçirme (GG) sürecine almayı tercih edebilirler.