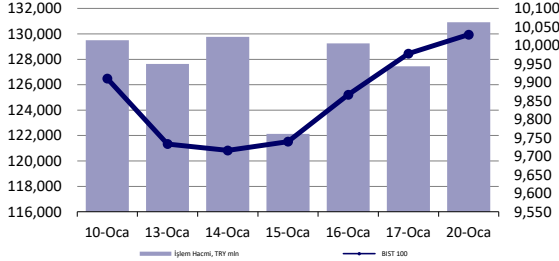


S&P 500
%1.00Brent Petrol
-%0.12USD Endeks
%0.00

günlük bülten

Hisse Senedi Piyasası



Endeksler, para piyasaları ve emtia

	Kapanış	Önceki	1 Gün	1 Ay	Yıl Baş.
BIST100	10,029	9,978	0.5%	3.1%	2.0%
İşlem Hacmi, TL mln	130,921	127,451	2.7%	23.2%	7.8%
Türkiye 2032 (13.10.2032)	25.97%	25.97%	0 bps	-152 bps	-117 bps
Türkiye 2032	6.30%	6.29%	1 bps	60 bps	31 bps
TCMB Karşık fonlama mlyt	47.50%	47.50%	0 bps	-250 bps	-63 bps
USD/TRY	35.57	35.45	0.4%	1.1%	0.6%
EUR/TRY	37.08	36.41	1.8%	0.9%	1.2%
Sepet (50/50)	36.33	35.93	1.1%	1.0%	0.9%
DOW	43,488	43,153	0.8%	1.5%	2.2%
S&P500	5,997	5,937	1.0%	1.1%	2.0%
FTSE	8,521	8,505	0.2%	5.4%	4.3%
MSCI EM	1,081	1,070	1.0%	0.8%	0.5%
MSCI EE	45.28	44.39	2.0%	7.1%	7.8%
Shanghai SE Comp	3,244	3,242	0.1%	-3.7%	-3.2%
Nikkei	38,903	38,451	1.2%	0.5%	-2.5%
Petrol (Brent)	80.05	80.15	-0.1%	7.2%	7.2%
Altın	2,708	2,703	0.2%	3.3%	3.2%

En Çok Yükselen & Düşenler (BIST 100)

	Hisse Kodu	Son Kapanış	Gün Değ.	Hacim, TRY bin
En çok yükselenler				
Batsöke Çimento	BSOKE	11.15	10.0%	199,047
Bati Çimento	BTCIM	4.44	8.8%	457,840
Pasifik Eurasia Lojistik Dış Ticaret	PASEU	34.68	7.4%	452,968
Agrotech Yüksek Teknoloji Ve Yatırım	AGROT	11.05	6.9%	649,001
Tofaş Otomobil Fab.	TOASO	216.60	5.0%	2,170,753
Karsan Otomotiv	KARSN	12.66	4.9%	1,036,817
En çok düşenler				
Margun Enerji	MAGEN	22.36	-3.2%	91,309
Şekerbank	SKBNK	4.45	-2.6%	482,316
Mlp Sağlık Hizmetleri	MPARK	385.50	-2.4%	99,600
Kaleseramik Çanakkale Kalebodur Seramik	KLSEK	35.06	-2.1%	153,878
Altınay Savunma Teknolojileri	ALTNY	77.45	-2.1%	233,266
Kocaeli Çelik	KCAER	13.15	-1.9%	74,734

5 Yıllık Ülke Risk Primi (CDS) (baz puan)



Piyasa yorumu:

Bu sabah pozitif açılış ve sonrasında 9970 – 10180 arasında işlem aktivitesi bekliyoruz.

Dün endeks +0.51% değişimle 10.029 seviyesinde kapattı. İşlem hacmi yüksek seviyede gerçekleşti.

Günlük Bültenimizin ilerleyen sayfalarında detaylı şekilde görebileceğiniz **Seçilmiş İndikatörler Puanlama Sistemimize** göre bugün öne çıkan ilk 5 hisse senedi: **ANHYT, BERA, EKGYO, KOZAA** ve **KOZAL**. **İlgili sayfada sistemimizin metodolojisini ve uyarı notunu okumanızı önemle belirtmek isteriz.**

Son iş günü kapanışına göre, eşit dağıtım oranı ile oluşturulan Deniz Yatırım Model Portföyümüz günlük bazda %0, BIST 100 endeksi ise %0.51 seviyelerinde performans sergilemiştir.

Strateji ve Araştırma Bölümümüzün hazırladığı teknik takip bültenine ulaşmak için lütfen başlığa tıklayınız.

[BIST Teknik Takip Bülteni, 21 Ocak 2025](#)

Bugünün haberleri:

Hisse senetleri

- PETKM:** Etilen-nafta makası haftalık bazda artış gösterdi / olumlu
- KMPUR:** Ravago gelişmeleri hk. / olumlu

Piyasalarda bugün

ABD’de 47. Başkan olarak Donald John Trump dönemi dün itibarıyla resmen başladı. Devir teslim esnasındaki ve sonrasında yaptığı ilk açıklamalarda henüz bir sürpriz gözlenmedi. Seçim sürecindeki mesajlardan farklılaşma söz konusu değil. Lokalde petrol üretimini artırmak, Biden döneminde geri dönülen uluslararası kurumlardan yeniden çıkış, yeşil enerji ile ilgili politikalarından vazgeçme, Meksika sınırı, Meksika-Kanada ve Çin gibi başlıkların gündemi meşgul etmesinde de herhangi bir farklı mesaj gözlenmedi. Tüm bunların neticesinde, 5 Kasım tarihinden bu yana alınan uzun yönlü USD pozisyonlarında kısmen çözülme yaşandı ve dolar endeksi günlük bazda %1’e yakın değer kaybetti. Paralel şekilde EURUSD paritesi ise 1.04’ün üzerini test etti.

Bu sabah Asya seansında dolar endeksini 108’e çok yakın bir bölgede karşılıyoruz. Parite ise 1.04’ün aşağısına sınırlı kaymış durumda. Spot Asya ve vadeli endekslerdeki tablo ise pozitif. Başkan Trump’ın “sürpriz” açıklamalarda bulunmaması, nispeten iyimserlik yaratmış durumda. Öte yandan Meksika ve Kanada’ya %25 tarife uygulamasının ise 1 Şubat itibarıyla devreye alınabileceğine yönelik yine kendisinden gelen yeni mesajlar söz konusu. CAD ve MXN çaprazları USD karşısında %1 değer kaybında.

Buraya kadar olan kısımda konuştuğumuz sürpriz değil. Muhtemelen başkanlık döneminin ilk 100 gününde frekansı artar şekilde takip edeceğiz. Bu nedenle tüm varlık sınıflarında farklı fiyatlamaya tepkilerinin görülebileceği bir dönem olma ihtimalini masadan kaldırmış değiliz. Ayrıca, piyasa işlemcilerinin hangi başlığa yönelik ne kadar pozisyon aldığını filtrelemek de kolay değil. En net kısım, USD. Karşısındaki çaprazlar zaten kendisini belli ediyor. Hisse senetlerinde ise önemli bir eğilim yaşanmadı. Yıl sonu işlemlerinin etkisi de var-dı. ABD’de, yakın dönem içerisinde, makro veriler ve Başkan Trump’ın mesajları yakından izlenecek.

Yerel varlıklar. Dün, lira, EMFX sepeti içerisinde Arjantin pezosu ile birlikte değer kaybı sergileyen 2 üye arasında yer aldı. %-0.35’lik performans, 30 Aralık’tan bu yana en zayıf güne işaret etti. Diğer yandan ise CDS’te önemli bir bozulma yaşanmadı ve hatta %-0.50 ile gün tamamlandı. BIST 100 endeksinde %0.51’lik yükselişe, farklı sektörlerin dağınık katkısı gerçekleşirken, XBANK ve XSGRT yine ön planda yer aldı. Endekse yönelik kısa vadeli yorum yapmaktan kaçınıyoruz. Gördüğümüz, 10300 bölgesi yukarı yönde kalıcı şekilde geçilmeden, bant hareketinin can sıkıma devam edeceği. Açığa satışın yeniden devreye alınması, kısmen işlem hacmini destekliyor. Hesaplamalarımız, toplam açığa satış hacminin BIST 100’ün %20’si civarında seyrettiği ki bu, geçmiş dönem ortalamalarına paralel bir tabloyu işaret ediyor. Ayrışma görmüyoruz. Ancak, devam eden yurt dışı yerleşik çıkışını önemli bir sorun olarak değerlendiriyoruz. Yıl ortasından önce ve/veya %30’un aşağısında enflasyon görünümüne ikna olunmadan ivmeli giriş beklemiyoruz. Hatırlatalım: 17 Mayıs 2024 haftasından bu yana, 35 haftada, toplam 3.8 milyar hisse senedi satışı gerçekleştirildi. Haftalık ortalama 108 milyon dolar (3.5-4 milyar lira) düzeyine denk geliyor.

Şirket haberleri

PETKM: Etilen-nafta makası haftalık bazda artış gösterdi / olumlu

Petkim tarafından paylaşılan verilere göre, etilen-nafta makası 17 Ocak 2025 tarihi itibarıyla haftalık bazda 57,5 USD/ton (%34,5) artış ile 224,0 USD/ton seviyesinde gerçekleşti. Etilen fiyatlarında 75,5 USD/ton (%9,5) seviyesinde bir artış yaşanırken, nafta fiyatında ise 18,0 USD/tonluk (%2,9) bir artış yaşandı. Hatırlanacağı üzere, makas bir önceki hafta 90,3 USD/ton seviyesinden 166,5 USD/tona toplamda 76,3 USD/ton artış göstermişti. Etilen-nafta makasının geçen haftaki artışın ardından bu hafta artış göstermiş olmasını Petkim açısından olumlu olarak değerlendiriyoruz.

KMPUR: Ravago gelişmeleri hk. / olumlu

27 Mayıs 2024 tarihinde yapılan açıklamada, Türkiye'nin %100 yerli sermaye ile kurulmuş en büyük poliüretan sistem evi olan Kimpur'un, Ravago Petrokimya A.Ş. (Ravago) ile önemli bir stratejik iş birliği anlaşmasına vardığı kamuoyuyla paylaşılmıştı. Bu stratejik hamle ile Şirket yaklaşık 85.000 tonluk yeni bir ek kapasiteye sahip olacaktır. Böylece, Gebze tesisinde 141 bin ton, Düzce tesisinde 30 bin ton ile toplamda 171 bin ton olan mevcut yurt içi üretim kapasitesinin; yeni stratejik yatırım ile 256 bin ton seviyesine çıkacaktır. Letonya tesisinin 25 bin ton kapasitesi ile toplam global üretim kapasitesinin çıkacağı seviye de 281 bin ton olacaktır.

Bu kapsamda; Ravago'ya ait poliüretan sistem üretim tesisleri ve ekipmanlarının Kimpur'un Düzce tesisine taşınma süreci başarıyla tamamlanmıştır. Bu taşınmanın ardından üretim denemelerine başlanmış ve ilk üretim, Ravago'dan transfer edilen Exproof reaktör ile gerçekleştirilmiştir.

Deneme üretimleri kapsamında, KIMrigid® Sandviç Panel Sistemi ve KIMcool® Buzdolabı Sistemi başarıyla üretilmiştir. Bunun yanı sıra, reaktör hat çaplarında ve pompa kapasitelerinde yapılan iyileştirmeler sayesinde üretim süreçleri daha hızlı ve verimli hale getirilmiştir.

İlgili gelişmeyi başarılı ve verimli entegre süreciyle sonuçlanması bakımından KMPUR payları açısından olumlu olarak değerlendiriyoruz.

KAP haberleri

Genel Kurullar						
1. hafta						
30 Aralık 2024 Pazartesi	31 Aralık 2024 Salı	01 Ocak 2025 Çarşamba	02 Ocak 2025 Perşembe	03 Ocak 2025 Cuma	04 Ocak 2025 Cumartesi	05 Ocak 2025 Pazar
2. hafta						
06 Ocak 2025 Pazartesi	07 Ocak 2025 Salı	08 Ocak 2025 Çarşamba	09 Ocak 2025 Perşembe	10 Ocak 2025 Cuma	11 Ocak 2025 Cumartesi	12 Ocak 2025 Pazar
IEYHO / 10:00		KNFRT / 11:00		TSPOR / 14:00		
3. hafta						
13 Ocak 2025 Pazartesi	14 Ocak 2025 Salı	15 Ocak 2025 Çarşamba	16 Ocak 2025 Perşembe	17 Ocak 2025 Cuma	18 Ocak 2025 Cumartesi	19 Ocak 2025 Pazar
MARTI / 11:00						
4. hafta						
20 Ocak 2025 Pazartesi	21 Ocak 2025 Salı	22 Ocak 2025 Çarşamba	23 Ocak 2025 Perşembe	24 Ocak 2025 Cuma	25 Ocak 2025 Cumartesi	26 Ocak 2025 Pazar
MMCAS / 11:00		AEFES / 13:00		SKYMD / 10:30		SAMAT / 11:00
ATEKS / 14:00			SEKFK / 11:30			
5. hafta						
27 Ocak 2025 Pazartesi	28 Ocak 2025 Salı	29 Ocak 2025 Çarşamba	30 Ocak 2025 Perşembe	31 Ocak 2025 Cuma		
BIGCH / 14:00			GEDIK / 11:00			

Kaynak: Deniz Yatırım Strateji ve Araştırma, KAP

KAP Haberleri	
Hisse	Haber
EREGL	Bor-San Isı Sistemleri Üretim ve Pazarlama A.Ş. tarafından Şirket aleyhine 17.04.2013 tarihinde Kdz. Ereğli 3. Asliye Hukuk Mahkemesi'nde 2013/253 sayılı dosya ile fazlaya ilişkin haklar saklı tutularak 17.800.-TL değerinde satış sözleşmesinden kaynaklanan zararın karşılanması talepli alacak davası açılmıştır. Şirkete tebliğ edilen islah dilekçesi ile davacının dosyaya sunulan bilirkişi raporu doğrultusunda dava değerinin 10.837.801,69.-TL'ye yükseltilmesini mahkemeden talep ettiği öğrenilmiştir. Söz konusu bilirkişi raporuna ve islah dilekçesine Şirket tarafından yasal süresinde itiraz edilmiştir. Gelen ikinci bilirkişi raporuna da yine şirketimiz tarafından itiraz edilmiş olup, gerçekleşen son celsede Mahkeme şirket aleyhine açılan bu davanın reddine karar vermiştir.
DOAS	Şirket İştiraki Doğuş Bilgi İşlem ve Teknoloji Hizmetleri AŞ'nin 241.881.000 TL olan ödenmiş sermayesinin; 30.642.192 TL artırılarak 272.523.192 TL'ye çıkartılmasına ilişkin Genel Kurul kararının İstanbul Ticaret Sicili Memurluğu'na tescil edildiği şirkete bildirilmiştir. Şirkete ait % 21,756'lık iştirak payı oranı sermaye artırımının sonrasında da aynı kalmak üzere, artırılan nakdi sermayenin nominal bedel üzerinden 6.666.530 TL'lik kısmı şirket tarafından karşılanacaktır.

Kaynak: Deniz Yatırım Strateji ve Araştırma, KAP

Pay geri alımları									
Tarih	Hisse	Şirket	Bulunduğu endeks	Sektör	Alınan pay senedi	Fiyat aralığı (TL)	Nominal değer (TL)	Sermaye oranı (%)	
20.01.2025	LKMNH	Lokman Hekim	XUHIZ:IS	Sağlık	17,000	21.70-21.82	6,464,991	2.99%	
20.01.2025	TKFEN	Tekfen Holding	XU100:IS	Holding	150,000	64,30-65,50	11,910,000	3.22%	

Kaynak: Deniz Yatırım Strateji ve Araştırma Bölümü, KAP

Baz alınan hisseler Deniz Yatırım Strateji ve Araştırma Bölümü araştırma kapsamıdır.

Teknik yorum

BIST 100 endeksi

Dün endeks +0.51% değişimle 10029.31 seviyesinde kapattı. İşlem hacmi yüksek seviyede gerçekleşti. Volatil günün sonunda endeks 10.000 direnç seviyesi üstünde kapanış gerçekleştirdi. Kısa vadeli ilk hedef / direnç 10180 olarak güncelliyoruz. 5 g Ort. 9865,91 22 g. Ort. 9879.94 seviyesindedir. Destek olarak 9910 ve 10000, direnç olarak 10080 ve 10180 takip ediyoruz. Bu sabah pozitif açılış ve sonrasında 9970 – 10180 arasında işlem aktivitesi bekliyoruz.



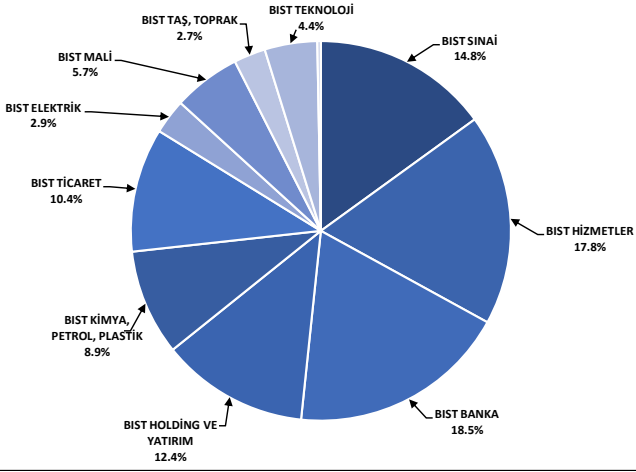
VIOP - X30Y vade teknik analiz

Dün vadeli endeks günü +0.54% değişimle 11528.00 seviyesinde kapattı. İşlem hacmi yüksek seviyede gerçekleşti. Vadeli endekste 11500 üstünde kaldıkça pozitif işlem aktivitesinin devamı beklenebilir. Bu durumda ilk hedef / direnç 11740 olarak takip ediyoruz. Ara direnç seviyesi 11640. Kısa vadeli pozisyonlarda ilk destek 11380, ana destek 11220 olarak izliyoruz. 5g. Ort. 11395,60 22 g. Ort. 11451,86 seviyesindedir. Destek olarak 11380 ve 11500, direnç olarak ise 11640 ve 11740 takip ediyoruz. Bu sabah pozitif açılış ve sonrasında 11440– 11650 arasında işlem aktivitesi bekliyoruz.



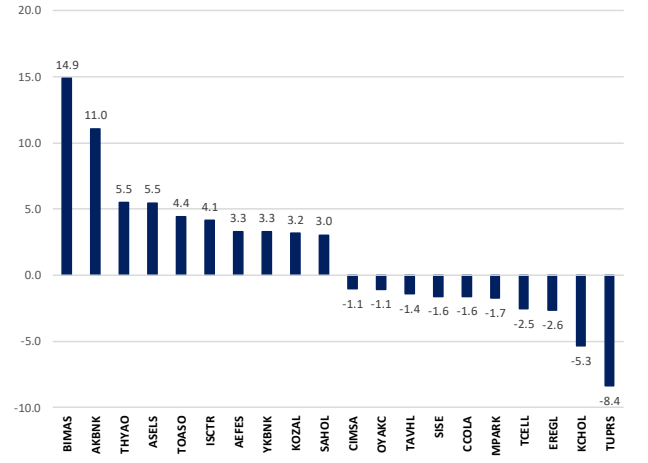
BIST 100 endeks ağırlıkları ve puan katkıları

BIST 100 Endeks Ağırlıkları



Kaynak: Deniz Yatırım Strateji ve Araştırma Bölümü hesaplamaları, Rasyonet

BIST 100 Endeksi Hisse Puan Katkıları



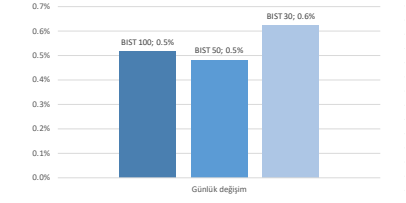
Kaynak: Deniz Yatırım Strateji ve Araştırma Bölümü hesaplamaları, Rasyonet

BIST endekslerine ait performanslar

BIST Endeksleri	Endeks Açıklaması	20.01.2025	17.01.2025	Günlük değişim	31.12.2024	Yıl başlangıcından değişim
XU100	BIST 100	10029	9978	0.5%	9831	2%
XU30	BIST 30	11081	11013	0.6%	10756	3%
XU50	BIST 50	8872	8830	0.5%	8657	2%
XBANK	BIST BANKA	15368	15179	1.2%	14555	6%
XUTUM	BIST TUM	11643	11587	0.5%	11454	2%
XUMAL	BIST MALI	12063	11990	0.6%	11758	3%
XO30S	BIST 30 AĞIRLIK SINIRLAMALI 10	11337	11266	0.6%	11004	3%
X100S	BIST 100 AĞIRLIK SINIRLAMALI 10	10031	9980	0.5%	9833	2%
XBANA	BIST ANA	31258	31069	0.6%	30646	2%
XBLSM	BIST BLIŞİM	4835	4789	1.0%	4675	4%
XELKT	BIST ELEKTRİK	516	518	-0.4%	512	1%
XFINK	BIST FIN. KİR. FAKTORİNG	3985	3991	-0.2%	3875	3%
XGIDA	BIST GIDA, İÇECEK	11113	11043	0.6%	11496	-3%
XGMYO	BIST GAYRİMENKULY.O.	3661	3633	0.8%	3588	2%
XHARZ	BIST HALKA ARZ	95453	94801	0.7%	93305	2%
XHOLD	BIST HOLDİNG VE YATIRIM	8919	8931	-0.1%	8914	0%
XILTM	BIST İLETİŞİM	2497	2508	-0.5%	2326	7%
XINSA	BIST İNŞAAT	11963	11795	1.4%	11506	4%
XXAGT	BIST ORMAN, KAĞIT, BASIM	5926	5911	0.3%	5824	5%
XMYA	BIST KİMYA,PETROL,PLASTİK	11563	11631	-0.6%	11536	0%
XKOBI	BIST KOBİ SANAYİ	27952	27421	1.9%	26006	7%
XKURY	BIST KURUMSAL YÖNETİM	8369	8349	0.2%	8254	1%
XMADN	BIST MADENÇİLİK	7495	7255	3.3%	7052	6%
XMANA	BIST METAL ANA	15657	15776	-0.7%	16396	-5%
XMESY	BIST METAL EŞYA, MAKİNA	20847	20724	0.6%	21119	-1%
XSADA	BIST ADANA	57436	57723	-0.5%	59941	-4%
XSANK	BIST ANKARA	19531	19320	1.1%	18440	6%
XSANT	BIST ANTALYA	9939	9858	0.8%	9914	0%
XSBAU	BIST BALIKESİR	10604	10539	0.6%	10126	5%
XSBR	BIST BURSA	15445	15096	2.3%	15042	3%
XSDNZ	BIST DENİZLİ	7950	7940	0.1%	7453	7%
XSGRT	BIST SİĞORTA	68276	67771	0.7%	66509	3%
XSIST	BIST İSTANBUL	12981	12973	0.1%	12784	2%
XSIZM	BIST İZMİR	14783	14592	1.3%	14591	1%
XSKAY	BIST KAYSERİ	31917	31722	0.6%	33099	-4%
XSKOC	BIST KOCAELİ	23950	24156	-0.8%	23606	1%
XSKON	BIST KONYA	9041	8974	0.8%	8768	3%
XSPOR	BIST SPOR	3371	3377	-0.2%	3162	7%
XSTRK	BIST TEKİRDAĞ	46928	45850	2.4%	43602	8%
XTAST	BIST TAŞ, TOPRAK	14420	14397	0.2%	14103	2%
XTCRT	BIST TİCARET	24650	24318	1.4%	25386	-3%
XTEKS	BIST TEKSTİL, DERİ	3781	3786	-0.1%	3757	1%
XTM25	BIST TEMETTÜ 25	14116	14003	0.8%	13926	1%
XTMTU	BIST TEMETTÜ	10940	10858	0.8%	10754	2%
XTRZM	BIST TÜRİZM	1331	1339	-0.6%	1301	2%
XTUMY	BIST TUM-100	36268	36139	0.4%	36091	0%
XUHZ	BIST HİZMETLER	9807	9751	0.6%	9589	2%
XULAS	BIST ULAŞTIRMA	36395	36122	0.8%	33949	7%
XUSIN	BIST SİNAI	12967	12950	0.1%	13054	-1%
XUSRD	BIST SÜRDÜRÜLEBİLİRLİK	13752	13695	0.4%	13486	2%
XUTEK	BIST TEKNOLOJİ	14796	14619	1.2%	13943	6%
XYLDZ	BIST YILDIZ	10909	10857	0.5%	10726	2%
XYORT	BIST MENKUL KİYM.Y.O.	3413	3376	1.1%	3567	-4%
XYUZO	BIST 100-30	17551	17512	0.2%	17660	-1%
XIOXB	BIST BANKA DIŞI LIKİT 10	11772	11736	0.3%	11395	3%
XAKUR	BIST ARACI KURUMLAR	47778	47274	1.1%	49719	-4%
XLBNK	BIST LIKİT BANKA	13630	13467	1.2%	12876	6%
XTKJS	BIST TEKNOLOJİ AĞIRLIK SINIRLAMALI	20357	20164	1.0%	20007	2%

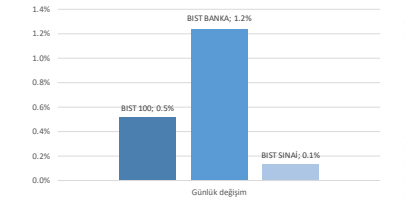
Kaynak: Deniz Yatırım Strateji ve Araştırma, Rasyonet

Seçilmiş BIST Endekslerine Ait Günlük Performanslar



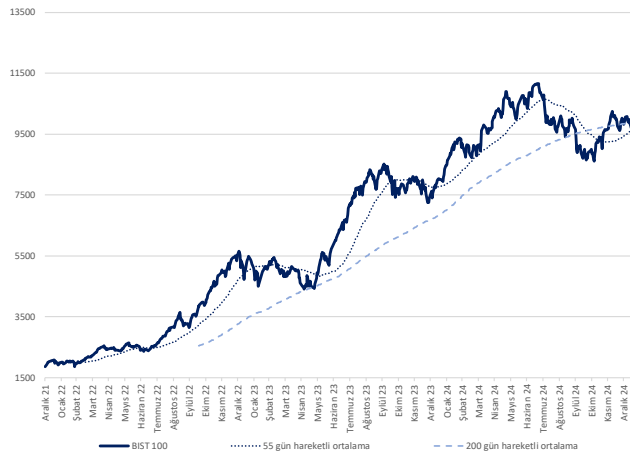
Kaynak: Deniz Yatırım Strateji ve Araştırma Bölümü hesaplamaları, Rasyonet

Seçilmiş BIST Endekslerine Ait Günlük Performanslar



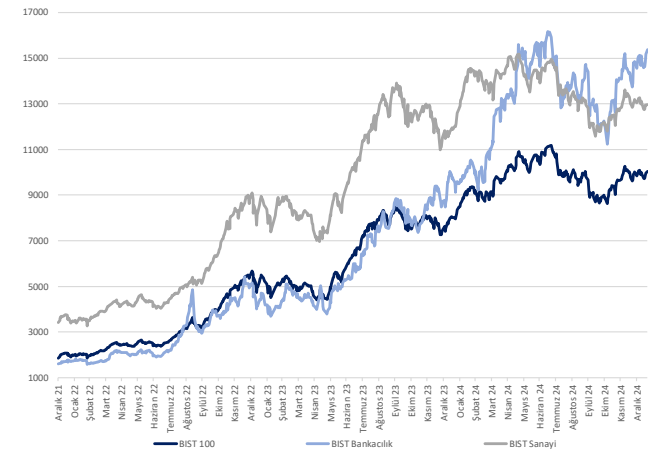
Kaynak: Deniz Yatırım Strateji ve Araştırma Bölümü hesaplamaları, Rasyonet

BIST 100



Kaynak: Deniz Yatırım Strateji ve Araştırma, Rasyonet

Endeks Performansları



Kaynak: Deniz Yatırım Strateji ve Araştırma, Rasyonet

Son 90 güne ait dip-zirve analizi



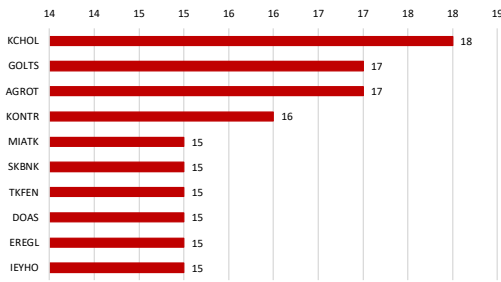
DENİZ YATIRIM STRATEJİ & ARAŞTIRMA | BIST 100 ENDEKSİ DİP-ZİRVE ANALİZİ

Hisse	Son kapanış	Önceki kapanış	Değişim %	Son 90 gün zirvesi	Son 90 gün dip	Zirveye uzaklık	Dibe uzaklık	Zirveyi geçti mi?
AEFES	170.60	165.70	3.0%	237.50	162.80	39%	5%	x
AGHOL	316.00	309.00	2.3%	379.50	275.00	20%	13%	x
AGROT	11.05	10.34	6.9%	15.73	10.18	42%	8%	x
AKBNK	67.15	66.00	1.7%	67.15	46.40	-	31%	✓
AKFYE	19.76	19.77	-0.1%	20.70	16.98	5%	14%	x
AKSA	11.09	11.07	0.2%	12.94	8.05	17%	27%	x
AKSEN	40.26	40.68	-1.0%	41.12	32.34	2%	20%	x
ALARK	89.60	91.30	-1.9%	101.00	82.70	13%	8%	x
ALFAS	78.95	77.00	2.5%	78.95	46.84	-	41%	✓
ALTNY	77.45	79.10	-2.1%	102.60	77.40	32%	0%	x
ANHYT	105.00	104.20	0.8%	113.60	82.30	8%	22%	x
ANSGR	114.80	113.90	0.8%	114.80	74.95	-	35%	✓
ARCLK	127.30	128.00	-0.5%	151.50	123.70	19%	3%	x
ARDYZ	39.92	38.08	4.8%	42.44	29.60	6%	26%	x
ASELS	82.35	81.05	1.6%	82.35	55.26	-	33%	✓
ASTOR	124.50	125.00	1.2%	124.50	65.25	-	48%	✓
BERA	16.89	16.46	2.6%	16.89	12.38	-	27%	✓
BIMAS	520.50	509.00	2.3%	605.70	440.57	16%	15%	x
BRSAN	415.00	410.25	1.2%	575.00	401.00	39%	3%	x
BRYAT	1905.00	1910.00	-0.3%	2270.00	1702.00	19%	11%	x
BSOKE	11.15	10.14	10.0%	22.62	10.09	103%	10%	x
BTCLM	4.44	4.08	8.8%	7.42	3.90	67%	12%	x
CANTE	1.65	1.65	0.0%	1.80	1.39	9%	16%	x
CCOLA	60.55	61.20	-1.1%	64.30	45.12	6%	25%	x
CIMSA	50.20	50.90	-1.4%	50.90	29.88	1%	40%	x
CLEBI	1919.00	1915.00	0.2%	2225.00	1665.00	16%	13%	x
CVKMD	339.50	341.25	-0.5%	497.50	244.60	47%	28%	x
CWENE	21.10	21.24	-0.7%	26.36	18.95	25%	10%	x
DOAS	194.10	194.20	-0.1%	229.80	191.20	18%	1%	x
DOHOL	14.19	14.30	-0.8%	15.59	12.62	10%	11%	x
ECILC	46.22	46.28	-0.1%	49.98	37.26	8%	19%	x
EGENE	9705.00	9832.50	-1.3%	11820.00	8992.50	22%	7%	x
EKGYO	14.88	14.65	1.6%	14.88	9.45	-	36%	✓
ENERY	244.00	240.20	1.6%	295.25	197.50	21%	19%	x
ENISA	60.70	61.30	-1.0%	64.10	52.75	6%	13%	x
ENKAI	51.35	50.45	1.8%	56.20	42.60	9%	17%	x
EREGL	22.84	23.06	-1.0%	27.00	22.82	18%	0%	x
EUPWR	33.00	33.40	-1.2%	36.84	25.84	12%	22%	x
FENER	47.66	46.86	1.7%	58.04	40.20	22%	16%	x
FROTO	923.00	922.00	0.1%	1101.35	848.44	19%	8%	x
GARAN	134.00	132.80	0.9%	134.00	97.75	-	27%	✓
GESAN	45.56	46.16	-1.3%	53.00	37.92	16%	17%	x
GOLTS	425.75	427.00	-0.3%	519.50	345.75	22%	19%	x
GURRF	281.50	283.75	-0.8%	291.00	172.50	3%	39%	x
HALKB	18.47	18.00	2.6%	18.47	14.33	-	22%	✓
HEKTS	3.81	3.83	-0.5%	4.54	3.36	19%	12%	x
IEYHO	11.00	11.16	-1.4%	12.26	7.52	11%	32%	x
ISCTR	14.43	14.28	1.1%	14.48	10.99	0%	24%	x
ISMEN	46.10	45.90	0.4%	49.00	31.32	6%	32%	x
KARSN	12.66	12.07	4.9%	18.45	11.95	46%	6%	x
KCAER	13.15	13.41	-1.9%	15.46	11.88	18%	10%	x
KCHOL	175.40	178.10	-1.5%	201.00	161.70	15%	8%	x
KLSEK	35.06	35.82	-2.1%	41.12	32.10	17%	8%	x
KONTR	37.24	37.12	0.3%	50.50	37.04	36%	1%	x
KONYA	6387.50	6420.00	-0.5%	7800.00	5820.00	22%	9%	x
KOZAA	74.75	71.75	4.2%	75.15	54.90	1%	27%	x
KOZAL	24.20	23.24	4.1%	24.34	18.75	1%	23%	x
KRDMD	25.84	26.22	-1.4%	30.48	23.68	8%	8%	x
LIDER	141.00	140.00	0.7%	164.50	79.65	17%	44%	x
MAGEN	22.36	23.10	-3.2%	23.58	18.81	5%	16%	x
MAVI	74.70	74.00	0.9%	94.35	72.90	26%	2%	x
MGROS	549.50	549.50	0.0%	549.50	395.47	-	28%	✓
MIATK	39.16	39.28	-0.3%	46.92	36.74	20%	6%	x
MPARK	385.50	395.00	-2.4%	420.75	289.25	9%	25%	x
MTHOL	44.06	43.50	1.3%	54.24	39.43	23%	11%	x
ODAS	5.92	5.92	0.0%	6.92	5.56	17%	6%	x
OTKAR	428.75	430.00	-0.3%	496.25	412.75	16%	4%	x
OYAKC	25.16	25.42	-1.0%	26.42	13.79	5%	45%	x
PASEU	34.68	32.30	7.4%	34.68	20.50	-	41%	✓
PETKM	18.05	17.99	0.3%	23.88	17.14	32%	5%	x
PGSUS	223.60	223.00	0.3%	253.25	210.30	13%	6%	x
REDR	13.74	13.27	3.5%	19.12	13.23	112%	4%	x
SAHOL	100.40	99.60	0.8%	104.50	79.00	4%	21%	x
SASA	3.89	3.91	-0.5%	4.46	3.69	15%	5%	x
SDTTR	213.00	211.50	0.7%	255.90	208.80	20%	2%	x
SELEC	76.95	77.50	-0.7%	85.00	60.15	10%	22%	x
SISE	39.42	39.72	-0.8%	44.28	37.66	12%	4%	x
SKBNK	4.45	4.57	-2.6%	5.54	3.84	24%	14%	x
SMRTG	41.10	41.48	-0.9%	43.90	33.32	7%	19%	x
SOKM	39.28	39.10	0.5%	47.52	37.74	21%	4%	x
TABGD	168.50	169.70	-0.7%	169.70	128.70	1%	24%	x
TAVHL	282.75	285.00	-0.8%	291.50	210.00	3%	26%	x
TCELL	99.70	100.30	-0.6%	100.30	79.85	1%	20%	x
THYAO	305.75	303.50	0.7%	305.75	257.75	-	16%	✓
TKFEN	64.20	65.05	-1.3%	83.05	47.08	29%	27%	x
TMSN	119.60	118.60	0.8%	138.40	107.50	16%	10%	x
TOASO	216.60	206.20	5.0%	223.90	179.80	3%	17%	x
TSKB	13.58	13.39	1.4%	13.58	10.65	-	22%	✓
TSPOR	1.16	1.18	-1.7%	1.21	0.88	5%	24%	x
TTKOM	46.40	46.22	0.4%	54.85	43.48	18%	6%	x
TTRAK	695.00	700.00	-0.7%	780.50	647.98	12%	7%	x
TUKAS	6.73	6.69	0.6%	7.57	6.22	12%	8%	x
TUPRS	145.60	148.10	-1.7%	158.90	140.80	9%	3%	x
TURSG	17.51	17.34	1.0%	18.33	11.48	5%	34%	x
ULKER	116.60	114.00	2.3%	157.00	99.80	35%	14%	x
YAKBN	25.88	25.50	1.5%	25.88	19.31	-	25%	✓
VESTL	64.35	65.35	-1.5%	74.70	54.75	16%	15%	x
YEOTK	53.60	53.50	0.2%	58.41	39.97	9%	25%	x
YKBNK	31.98	31.70	0.9%	32.42	23.04	1%	28%	x
ZOREN	4.18	4.23	-1.2%	4.63	3.89	11%	7%	x

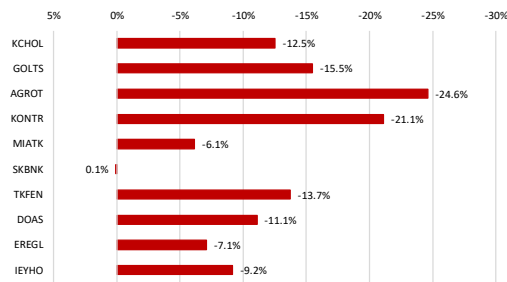
Kaynak: Deniz Yatırım Strateji ve Araştırma Bölümü hesaplamaları, Rasyonel

BIST 100 şirketlerinin son 1 ve 3 aydaki rölatif performans durumları

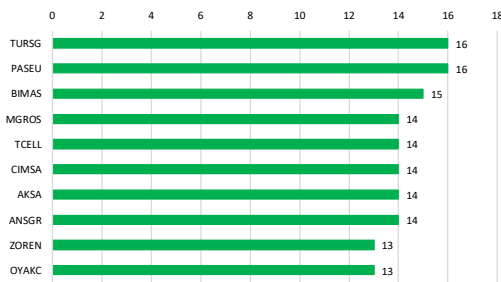
BIST 100'deki şirketlerin son 1 ay negatif rölatif performans gün sayısı



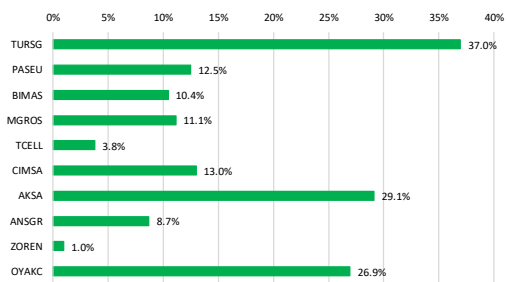
Soldaki grafikte yer alan şirketlerin son 1 ay rölatif performansı



BIST 100'deki şirketlerin son 1 ay pozitif rölatif performans gün sayısı

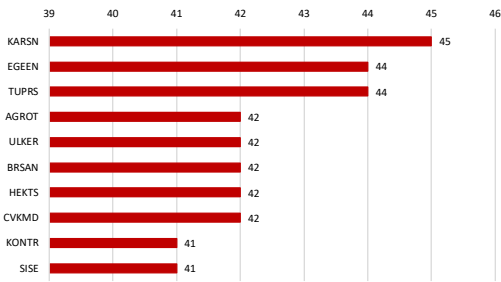


Soldaki grafikte yer alan şirketlerin son 1 ay rölatif performansı

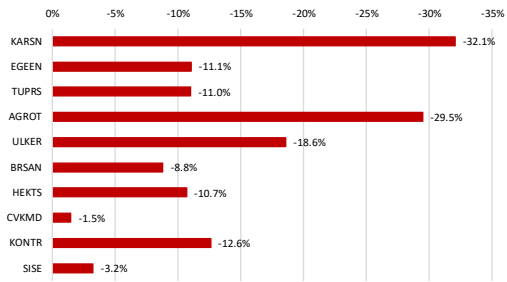


Kaynak: Deniz Yatırım Strateji ve Araştırma Bölümü hesaplamaları, Rasyonet

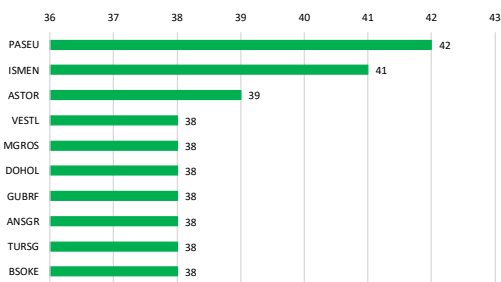
BIST 100'deki şirketlerin son 3 ay negatif rölatif performans gün sayısı



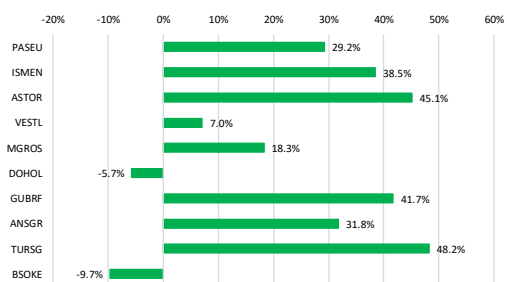
Soldaki grafikte yer alan şirketlerin son 3 ay rölatif performansı



BIST 100'deki şirketlerin son 3 ay pozitif rölatif performans gün sayısı



Soldaki grafikte yer alan şirketlerin son 3 ay rölatif performansı

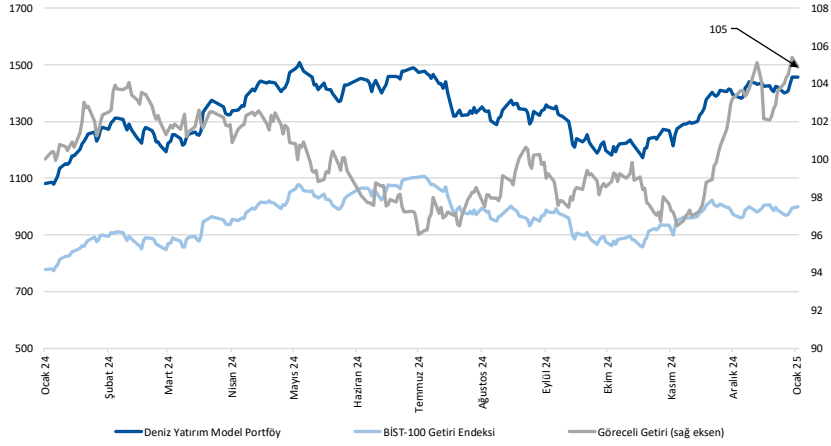


Kaynak: Deniz Yatırım Strateji ve Araştırma Bölümü hesaplamaları, Rasyonet

Deniz Yatırım model portföyü

Deniz Yatırım Model Portföyü					
Hisse	Portföye giriş tarihi	Hedef fiyat	Potansiyel	Nominal getiri (Portföye girişten itibaren)	BIST-100'e rölatif getiri (Portföye girişten itibaren)
TAVHL	10.05.2021	460.00	63%	1084%	72%
FROTO	07.09.2022	1600.00	73%	211%	5%
HTTBT	03.11.2022	73.50	75%	337%	78%
KAREL	30.11.2022	17.00	66%	-4%	-53%
PGSUS	27.12.2022	362.50	62%	116%	18%
BIMAS	16.01.2023	755.50	45%	330%	119%
CCOLA	16.01.2023	82.40	36%	267%	86%
SAHOL	12.05.2023	153.30	53%	142%	17%
CIMSA	21.06.2023	68.40	36%	216%	66%
YKBNK	21.08.2023	46.00	44%	114%	63%
GWIND	09.07.2024	44.60	46%	-4%	4%
TABGD	18.07.2024	320.00	90%	-18%	-8%
GARAN	02.08.2024	178.50	33%	7%	12%
ANSGR	29.11.2024	174.30	52%	25%	20%

Yıl	Nominal getiri	BIST-100 Endeksi'ne göre rölatif getiri	BIST-100 Getiri Endeksi'ne göre rölatif getiri
2019	56%	27%	25%
2020	50%	16%	15%
2021	43%	13%	10%
2022	205%	3%	0%
2023	52%	12%	9%
2024	44%	10%	7%
12A	35%	8%	5%
YBB	2%	0%	0%
2019'dan bugüne	2175%	107%	75%

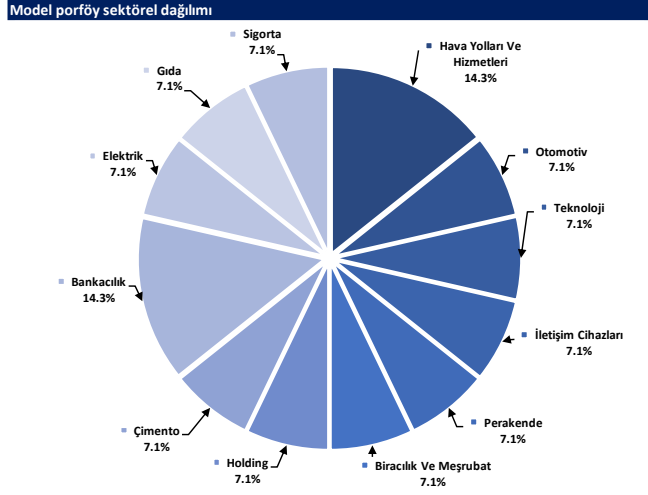


Kaynak: Deniz Yatırım Strateji ve Araştırma Bölümü hesaplamaları, Rasyonet

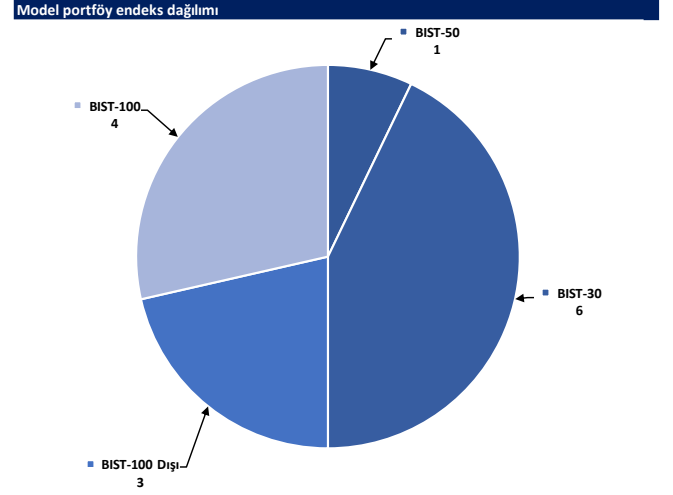
Deniz Yatırım Model Portföyü

Deniz Yatırım Model Portföyü, Deniz Yatırım Strateji ve Araştırma Bölümü tarafından, temel analiz kriterlerine göre hazırlanmış, orta-uzun vadeli hisse senedi tavsiye listesidir. Alınan pozisyonlar sadece uzun yönlüdür (long only). Herhangi bir rakamsal/yüzesel getiri hedefi söz konusu değildir. Herhangi bir şirket sayısı sınırı söz konusu değildir. Herhangi bir sıklıkta/takvim dahilinde değişiklik yapma zorunluluğu söz konusu değildir. Strateji ve Araştırma Bölümü analistleri portföyü takvim yılı içerisinde piyasa koşulları izin vermez ise değiştirmeme hakkına sahiptirler. Portföy içerisinde yer alan şirketler için temel analiz açısından getiri potansiyeli kalmamış dahi olsa da (değerleme olarak) şirket markasına olan geçmiş ve gelecek dönem güveni ile liste içerisinde kalmaya devam edebilirler. Portföyde yer alan şirketler için AL tavsiyesi bulunması zorunluluğu söz konusu değildir. Bölüm analistleri, TUT ve/veya Gözden Geçiriliyor önerileri ile de liste içerisinde şirket tercihinde bulunabilirler.

Deniz Yatırım model portföy | sektörel ve endeks dağılımları



Kaynak: Deniz Yatırım Strateji ve Araştırma Bölümü hesaplamaları



Kaynak: Deniz Yatırım Strateji ve Araştırma Bölümü hesaplamaları

Deniz Yatırım döngüsel portföy

Deniz Yatırım Döngüsel Portföy											
Hisse senedi	Giriş tarihi	Giriş seviyesi	Son kapanış	Değişim	Rölatif	Portföyde kalma süresi, gün	Yıl başlangıcından değişim	Haftalık değişim	Haftalık rölatif	Haftalık beta	Haftalık korelasyon
THYAO	25.01.2022	26.05	305.75	1074%	124%	1092	9%	6%	2%	0.94	0.72
TCELL	10.10.2022	22.42	99.70	345%	59%	834	7%	5%	2%	0.96	0.72
ULKER	13.12.2022	38.36	116.60	204%	59%	770	-1%	4%	1%	0.89	0.51
MPARK	16.01.2023	85.43	385.50	351%	129%	736	1%	-2%	-5%	0.65	0.45
MAVI	12.05.2023	27.42	74.70	172%	32%	620	-14%	0%	-3%	0.80	0.58
ASELS	17.07.2023	36.43	82.35	126%	47%	554	14%	5%	1%	0.95	0.69
AKBNK	21.08.2023	26.69	67.15	152%	91%	519	4%	7%	4%	1.42	0.75
MGROS	19.12.2023	323.98	549.50	70%	30%	399	0%	3%	0%	0.71	0.57
KRDMD	05.04.2024	23.03	25.84	12%	6%	291	-5%	-1%	-4%	1.17	0.71
DOHOL	09.07.2024	16.28	14.19	-13%	-6%	196	-2%	2%	-1%	1.12	0.77
AGESA	02.09.2024	102.30	144.40	41%	41%	141	-11%	3%	0%	0.55	0.35
LKMNH	16.09.2024	15.02	21.54	43%	38%	127	20%	4%	1%	0.43	0.28
ISCTR	08.01.2025	14.04	14.43	3%	2%	13	7%	2%	-1%	1.39	0.73

Kaynak: Deniz Yatırım Strateji ve Araştırma Bölümü hesaplamaları, Rasyonel

Deniz Yatırım döngüsel portföy performans

Dönem	Döngüsel Portföy endeksi seviyesi	Döngüsel Portföy rölatif (XU100)	Döngüsel Portföy rölatif (XU30)	XU100
20.01.2025	1244	80%	80%	689
13.01.2025	1209	81%	81%	669
31.12.2024	1224	81%	81%	675
29.12.2023	845	65%	65%	513
30.12.2022	539	42%	42%	379
31.12.2021	144	13%	13%	128
21.10.2021	100			100
Haftalık performans (Portföy)	3%			
Yıl başlangıcından performans (Portföy)	2%			
Kurulduğu günden performans (Portföy)	1144%			
Haftalık ortalama beta (Portföy)	0.92			
Haftalık ortalama korelasyon (Portföy)	0.60			
Ortalama gün (Portföy)	484			
Toplam gün (Portföy kuruluşundan)	1187			
XU100 haftalık performans	3%			
XU100 yıl başlangıcından performans	2%			
XU100 Döngüsel Portföy kurulduğu günden performans	589%			
Döngüsel Portföy, XU100 haftalık rölatif	0%			
Döngüsel Portföy, XU100 yıl başlangıcından rölatif	0%			
Döngüsel Portföy, XU100 kurulduğu günden rölatif	81%			

Kaynak: Deniz Yatırım Strateji ve Araştırma Bölümü hesaplamaları

Döngüsel Portföy

Döngüsel Portföy, Deniz Yatırım Strateji ve Araştırma Bölümü'nde çalışan analistler tarafından BIST içerisinde yer alan hisse senetlerine yönelik 'döngüsel' beklentileri içeren ve sadece Genel Yatırım Tavsiyesi kapsamında değerlendirilmelidir. Buna göre, Portföy oluşturulurken, herhangi bir hedef fiyat beklentisi, yüzde (%) kazanç önerisi ve zaman kısıtı (hedeflemeleri) bulunmamaktadır.

Portföy, Model Portföy yönetim mantığından farklı çalışmaktadır. Model Portföy, orta-uzun vadeli beklentilerden ve hedef fiyat seviyelerinden oluşurken (12-ay beklentiler); Döngüsel Portföy ise bunlardan bağımsız, şeffaf şekilde yönetilmeyi amaç edinen, hesap verilebilir ekseninde, temel analiz ile beğenilen ve paylaşılan özet düşüncelerden oluşan şirket beklentilerini içermektedir.

Deniz Yatırım Strateji ve Araştırma Bölümü Döngüsel Portföy içerisinde yaptığı güncellemeleri mail ortamında ilgili müşteri temsilcileri ile paylaşmak ve geçmişe dönük veri sınıflandırmasını yapmakla yükümlüdür.

Döngüsel Portföy, hiçbir koşulda sadece teknik analiz bilgisi ve değerlendirmelerine dayalı şekilde oluşturulamaz.

Döngüsel Portföy, herhangi bir müşteri yönlendirmesi içermemektedir. Strateji ve Araştırma Bölümü'nde yer alan analistlerin özet düşüncelerinden oluşan ve son kararın her zaman yatırımcıya bırakıldığını gözetilen bir süreçtir.

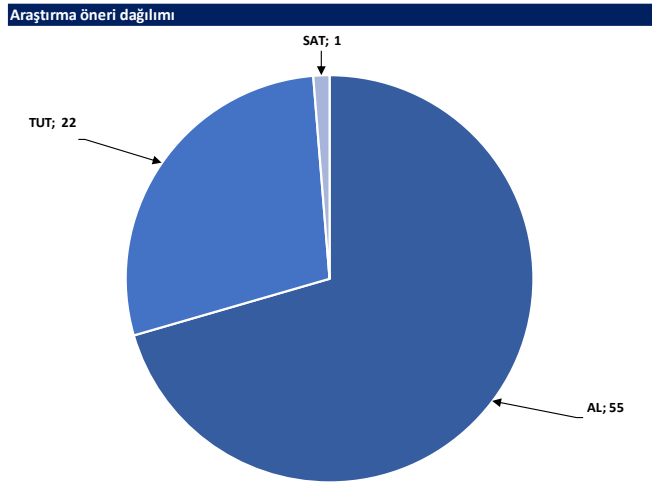
Döngüsel Portföy, alım ve satım şeklinde çift yönlü değerlendirme şeklinde çalışmakta ve Portföy içerisindeki hisselerin eşit dağılımı üzerine odaklanmaktadır.

Döngüsel Portföy, Deniz Yatırım Strateji ve Araştırma Bölümü tarafından yapılacak değerlendirmelere göre yıl içerisinde herhangi bir sayı kısıtı olmadan uygun zamanda güncellenebilir.

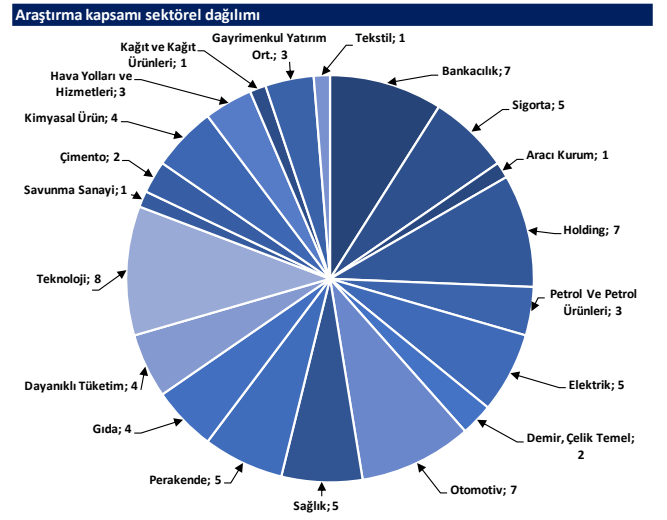
Değerlemeler

	Piyasa Değeri (m TL)	Piyasa Değeri (m USD)	BIST 30 Endeksi'ndeki Payı	BIST 100 Endeksi'ndeki Payı	Nominal Hisse Performansı - YBB	Relatif Hisse Performansı - YBB	Hedef Fiyat (TL)	Tavsiye	Kapanış Fiyatı	Yükseliş / Düşüş Potansiyeli
Finansallar										
Ağesa Hayat Emeklilik	25,992	732	---	---	-11%	-13%	212.30	AL	144.40	47.0%
Akbank	349,180	9,831	8.7%	6.4%	4%	90.00	AL	67.15	34.0%	
Aksgorta	12,896	363	---	---	5%	3%	10.40	AL	8.00	30.0%
Anadoluhayyat Emeklilik	45,150	1,271	---	---	0.3%	1%	158.30	AL	105.00	50.8%
Anadoluhayyat Sigorta	57,400	1,616	---	0.7%	10%	8%	174.30	AL	114.80	51.8%
Garanti Bank	562,800	15,845	3.8%	2.8%	8%	6%	178.50	AL	134.00	33.2%
Halkbank	132,703	3,736	---	0.4%	14%	12%	21.10	TUT	18.47	14.2%
İş Bankası	360,750	10,157	5.4%	3.9%	7%	4%	21.30	AL	14.43	47.6%
İş Yatırım	69,150	1,947	---	0.7%	-6%	-8%	64.60	AL	46.10	40.1%
TSKB	38,024	1,071	---	0.5%	11%	9%	18.20	AL	13.58	34.0%
Türkiye Sigorta	87,550	2,465	---	0.6%	-4%	-6%	25.00	AL	17.51	42.8%
Vakıf Bank	256,624	7,225	---	0.5%	11%	9%	31.80	AL	25.88	22.9%
Yapı Kredi Bank	270,137	7,606	5.1%	3.7%	4%	2%	46.00	AL	31.98	43.8%
Holdingler										
Alarko Holding	38,976	1,097	0.7%	0.5%	-3%	-5%	140.00	AL	89.60	56.3%
Doğan Holding	37,135	1,046	---	0.5%	-2%	-4%	21.00	AL	14.19	48.0%
Enka İnşaat	308,100	8,674	1.8%	1.3%	6%	4%	74.00	AL	51.35	44.1%
Koç Holding	444,797	12,523	4.8%	3.5%	-2%	-4%	298.80	AL	175.40	70.4%
Sabancı Holding	210,878	5,937	5.2%	3.8%	5%	3%	153.30	AL	100.40	52.7%
Şişecam	120,752	3,400	2.9%	2.1%	-5%	-7%	52.30	TUT	39.42	32.7%
Tekfen Holding	23,754	669	---	0.4%	-11%	-13%	73.10	TUT	64.20	13.9%
Petrol ve Gaz										
Aygaz	35,388	996	---	---	-9%	-11%	253.00	AL	161.00	57.1%
Petkim	45,746	1,288	1.0%	0.8%	0%	-2%	22.00	TUT	18.05	21.9%
Tüpraş	280,541	7,899	6.8%	5.0%	3%	1%	233.00	AL	145.60	60.0%
Enerji										
Aksa Enerji	49,372	1,390	---	0.4%	3%	1%	52.20	TUT	40.26	29.7%
Alfa Solar Enerji	29,054	818	---	0.2%	16%	14%	82.00	TUT	78.55	3.9%
Biotrend Enerji	7,885	222	---	---	-7%	-9%	24.20	AL	15.77	53.5%
Galata Wind Enerji	16,481	464	---	---	-10%	-12%	44.60	AL	30.52	46.1%
Enerjisa Enerji	71,691	2,018	---	0.5%	3%	1%	97.60	AL	60.70	60.8%
Demir Çelik										
Erdemir	159,880	4,501	3.8%	2.8%	-6%	-8%	37.00	AL	22.84	62.0%
Kardemir (D)	29,872	841	0.9%	0.6%	-5%	-7%	43.00	AL	25.84	66.4%
Kimya, Tarımsal İlaç ve Gübre										
Aksa Akrikol	43,085	1,213	---	0.6%	-14%	-16%	14.50	TUT	11.09	30.7%
Alkim Kimya	5,661	159	---	---	-1%	-3%	24.50	TUT	18.87	29.8%
Hektaş	32,118	904	0.6%	0.5%	-2%	-4%	4.80	SAT	3.81	26.0%
Kimteks Polüretan	8,897	251	---	---	-4%	-6%	33.00	AL	18.30	80.3%
Otomotiv ve Otomotiv Yan Sanayi										
Doğuş Otomotiv	42,702	1,202	---	0.6%	0%	-2%	266.60	TUT	194.10	37.4%
Ford Otosan	323,890	9,119	2.8%	2.1%	-1%	-3%	1600.00	AL	923.00	73.3%
Kordsa	13,812	389	---	---	-1%	-3%	90.60	TUT	71.00	27.6%
Tofaş	108,300	3,049	1.2%	0.9%	6%	4%	255.00	TUT	216.60	17.7%
Türk Traktor	69,546	1,958	---	0.6%	-7%	-9%	1050.00	AL	695.00	51.1%
Otokar	51,450	1,449	---	0.5%	-12%	-13%	633.60	TUT	428.75	47.8%
Brisa	26,118	735	---	---	-6%	-8%	124.20	AL	85.60	45.1%
Sağlık										
Lokman Hekim	4,653	131	---	---	20%	17%	27.00	AL	21.54	25.3%
Meditera Tıbbi Malzeme	5,353	151	---	---	-15%	-17%	68.90	AL	44.98	53.2%
MİP Sağlık	73,685	2,073	---	0.7%	1%	-1%	532.30	AL	385.50	38.1%
Geni İlaç ve Sağlık Ürünleri	31,800	895	---	---	-12%	-13%	104.00	TUT	106.00	-1.9%
Selçuk Eczacı Deposu	47,786	1,345	---	0.3%	-4%	-6%	85.00	TUT	76.95	10.5%
Perakende ve Toptan										
BİM	316,048	8,898	9.0%	6.6%	-2%	-3%	755.50	AL	520.50	45.1%
Bizim Toptan	2,324	65	---	---	0%	-2%	36.00	TUT	28.88	24.7%
Mavi Giyim	29,675	835	---	0.8%	-14%	-16%	138.00	AL	74.70	84.7%
Migros	99,489	2,801	2.5%	1.8%	0%	-2%	800.00	AL	549.50	45.6%
Şok Marketler	23,304	656	---	0.4%	-5%	-7%	58.50	TUT	39.28	48.9%
Gıda ve İçecek										
Coca Cola İçecek	169,424	4,770	---	1.5%	1%	-1%	82.40	AL	60.55	36.1%
TAB Gıda	44,028	1,240	---	0.3%	12%	10%	320.00	AL	168.50	89.9%
Ünker Bisküvü	43,058	1,212	0.8%	0.6%	-1%	-3%	167.90	AL	116.60	44.0%
Büyük Şeffir Gıda	3,067	86	---	---	---	---	52.46	AL	28.66	83.0%
Bezay Eşya ve Mobilya										
Arçelik	86,020	2,422	---	0.5%	-10%	-12%	196.00	TUT	127.30	54.0%
Vestel Beyaz Eşya	25,184	709	---	---	-7%	-9%	24.50	TUT	15.74	55.7%
Vestel Elektronik	21,587	608	---	0.4%	-10%	-12%	87.00	TUT	64.35	35.2%
Yataş	4,054	114	---	---	-2%	-4%	36.50	AL	27.06	34.9%
Teknoloji & Teknoloji ve Yazılım										
Aztek Teknoloji	4,910	138	---	---	5%	3%	98.90	AL	49.10	101.4%
HİTİT Bilgisayar Hizmetleri	12,600	355	---	---	-19%	-20%	73.50	AL	42.00	75.0%
İndeks Bilgisayar	5,873	165	---	---	2%	0%	10.80	AL	7.83	37.9%
Kareli Elektronik	6,268	233	---	---	1%	-1%	17.00	AL	10.26	65.7%
Kontrolatik Teknoloji	24,206	682	0.5%	0.4%	-3%	-5%	64.00	TUT	37.24	71.9%
Logo Yazılım	10,963	309	---	---	7%	5%	144.84	TUT	115.40	25.5%
Türkcell	219,340	6,175	5.8%	4.2%	7%	5%	192.00	AL	99.70	92.6%
Türk Telekom	162,400	4,572	1.0%	0.7%	7%	5%	91.00	AL	46.40	96.1%
Savunma										
Aselsan	375,516	10,572	4.7%	3.4%	14%	11%	110.00	AL	82.35	33.6%
Yapı Malzemeleri										
Akçansa	35,533	1,000	---	---	3%	1%	230.70	TUT	185.60	24.3%
Çimsa	47,469	1,336	---	0.8%	8%	6%	68.40	AL	50.20	36.3%
Kalekim	15,576	439	---	---	9%	6%	55.80	AL	33.86	64.8%
Havacılık										
Repgasus	111,800	3,148	2.3%	1.7%	5%	3%	362.50	AL	223.60	62.1%
TAV Havalimanları	102,718	2,892	---	1.8%	3%	1%	460.00	AL	282.75	62.7%
Türk Hava Yolları	421,935	11,879	10.2%	7.5%	9%	7%	454.00	AL	305.75	48.5%
Kağıt ve Kağıt Ürünleri										
Europap Tezol Kağıt	8,655	244	---	---	11%	9%	23.00	AL	17.31	32.9%
GYO'lar										
Emlak GYO	56,544	1,592	1.4%	1.0%	9%	7%	19.30	AL	14.88	29.7%
Ozak GYO	18,462	520	---	---	-9%	-11%	21.70	AL	12.68	71.1%
Torunlar GYO	61,050	1,719	---	---	-4%	-6%	86.50	AL	61.05	41.7%
Kaynak: Deniz Yatırım Strateji ve Araştırma, Raporuz										
			93.8%	83.9%						

Strateji ve Araştırma Bölümü kapsamındaki hisselerle ait öneri dağılımı



Kaynak: Deniz Yatırım Strateji ve Araştırma Bölümü



Kaynak: Deniz Yatırım Strateji ve Araştırma Bölümü

Haftalık takvim

Haftalık Takvim, 20 - 26 Ocak 2025							
Tarih	Gün	Saat	Ülke	Olay	Beklenti	Önceki	
21 Ocak	Salı	10:00	TR	Konut Satışları	--	153.0k	
		10:00	TR	Konut Satışları (Yıllık)	--	63.60%	
		13:00	EUR	ZEW Ekonomik Hissiyatı	--	17	
23 Ocak	Perşembe	10:00	TR	Tüketici Güveni (M.A.)	--	81.3	
		14:00	TR	Bir Hafta Vadeli Repo Faiz Oranı	45.00%	47.50%	
		14:30	TR	Yabancı Net Hisse Senedi Yatırımı	--	-\$212m	
		16:30	ABD	İşsizlik Başvurusu Başvuruları	--	217k	
		18:00	EUR	Tüketici Güveni	-14	-14.5	
24 Ocak	Cuma	12:00	EUR	Euro Bölgesi Bileşik PMI	49.7	49.6	
		12:00	EUR	HCOB Euro Bölgesi İmalat PMI	45.4	45.1	
		12:00	EUR	Euro Bölgesi Hizmetler PMI	51.5	51.6	
		17:45	ABD	S&P Küresel ABD İmalat PMI	--	49.4	
		17:45	ABD	S&P Küresel ABD Hizmet PMI	--	56.8	
		17:45	ABD	S&P Küresel ABD Bileşik PMI	--	55.4	
		18:00	ABD	Michigan Üni. Tüketici Hissiyatı	--	73.2	
		18:00	ABD	Michigan Üni. Tüketici Beklentileri	--	70.2	
		18:00	ABD	Mevcut Konut Satışları	4.20m	4.15m	
		18:00	ABD	Mevcut Konut Satışları (Aylık)	1.20%	4.80%	
25 - 26 Ocak	Haftasonu	-	-				

*(M.A.):Mevsimsellikten arındırılmış

Kaynak: Bloomberg, Deniz Yatırım Strateji ve Araştırma

Yasal Uyarı

Bu rapor/e-posta içerisinde yer alan değerlendirmeler Deniz Yatırım Menkul Kıymetler A.Ş. tarafından, güvenilir olduğuna inanılan kaynaklardan elde edilen bilgi ve veriler kullanılarak genel nitelikte hazırlanmıştır. Raporda yer alan ifadeler, mali durumunuz ile risk ve getiri tercihlerinize uygun olmayabilir ve hiçbir şekilde alış veya satış yapılması yönünde yönlendirme olarak değerlendirilmemelidir. Deniz Yatırım, bu bilgilerin doğru, eksiksiz ve değişmez olduğunu garanti etmemektedir. Bu sebeple, okuyucuların, bu raporlardan elde edilen bilgilere dayanarak hareket etmeden önce, bilgilerin doğruluğunu teyit etmeleri önerilir ve bu bilgilere dayanılarak aldıkları kararlarda sorumluluk okuyucuların kendilerine aittir. Bilgilerin eksikliği ve yanlışlığından Deniz Yatırım hiçbir şekilde sorumlu tutulamaz. Ayrıca, Deniz Yatırım ve DenizBank Finansal Hizmetler Grubu çalışanları ve danışmanlarının, herhangi bir şekilde bu rapor/e-posta içerisinde yer alan bilgiler dolayısıyla ortaya çıkabilecek, doğrudan veya dolaylı zararlarla ilgili herhangi bir sorumluluğu yoktur. Burada yer alan bilgiler sermaye piyasası aracına yönelik bir yatırım tavsiyesi, alım-satım önerisi ya da getiri vaadi değildir ve yatırım danışmanlığı kapsamında yer almamaktadır. Yatırım Danışmanlığı hizmeti; yetkili kuruluşlar tarafından imzalanacak yatırım danışmanlığı sözleşmesi çerçevesinde kişilerin risk ve getiri tercihleri dikkate alınarak kişiye özel sunulmaktadır. Buradaki içeriğin hiçbir bölümü Deniz Yatırım Menkul Kıymetler A.Ş.'nin yazılı izni olmadan çoğaltılamaz, hiçbir şekilde ortamda yayınlanamaz, alıntı yapılamaz ve kullanılamaz. Sadece burada yer alan bilgilere dayanarak yatırım kararı verilmesi beklentilerinize uygun sonuçlar doğurmayabilir.

© DENİZ INVEST 2025

Derecelendirme

Deniz Yatırım Analistleri, her hisse senedi için bir veya birden fazla değerlendirme yöntemi kullanarak 12 aylık hedef değerler (fiyatlar) ve buna bağlı olarak potansiyel getirileri hesaplamaktadır. 12 ay derecelendirme sistemimiz; AL, TUT ve SAT olmak üzere 3 farklı genel yatırım tavsiyesi içerir.

AL: Hisse senedinin gelecek 12 ay toplam potansiyel getirisinin **en az %20 ve üzerinde** oluşması şeklindeki değerlendirme ifade etmektedir.

TUT: Hisse senedinin gelecek 12 ay toplam potansiyel getirisinin **%0-20 aralığında** oluşması şeklindeki değerlendirme ifade etmektedir.

SAT: Hisse senedinin gelecek 12 ay toplam potansiyel getirisinin **%0'dan daha düşük** seviyelerde oluşması şeklindeki değerlendirme ifade etmektedir.

Derecelendirme	Potansiyel Getiri (PG), 12-ay
AL	≥%20
TUT	%0-20
SAT	≤%0

Kaynak: Deniz Yatırım

Deniz Yatırım Analistleri hisse senetlerini potansiyel katalizörler, tetikleyici gelişmeler, riskler ile piyasa, sektör ve rakip firma gelişmeleri ışığında değerlendirmektedir. Analistlerimiz genel yatırım tavsiyesinin kamuoyuyla paylaşılmasını takip eden süreçte hisse senetlerini titizlikle yakından takip etmeye devam etmekte; ancak, hisse senedi fiyatındaki dalgalanmalardan ötürü değerler, derecelendirme sistemimizdeki sınırları aştığı takdirde, analistlerimiz hisse senedi hakkında sundukları tavsiyeyi değiştirmemeyi ve/veya Gözden Geçirme (GG) sürecine almayı tercih edebilirler.